



ניטור תחלואה דמוית שפעת בישראל

דוח עדכון שבועי לשבוע 5 שהסתיים ב-06/02/10

סיכום: בקהילה: נמשכת הירידה בתחלואה דמוית שפעת; הירידה מתבטאת בעיקר במחוזות המרכז, חיפה וירושלים. בשבוע האחרון לא חל שינוי משמעותי בתחלואה חדה בדרכי הנשימה העליונות פרט לגילאים הנמוכים משנתיים, עבורם חלה ירידה מסוימת. נצפתה ירידה בשיעור הפניות הגולמי למרפאות "מכבי שירותי בריאות" בשל דלקת ריאות המתבטאת בקבוצות הגיל הצעירות עד 18 שנה.

בתי חולים: ירידה בהיקף הפניות למיון ילדים בשל דלקת חדה בדרכי הנשימה העליונות בעוד שבהיקף הפניות למיון פנימי נצפתה עלייה. היקף הפניות למיון ילדים הינו נמוך מהצפוי לעונה. היקף הפניות למיון ילדים ומיון פנימי בשל דלקת ריאות ללא שינוי משמעותי. במחלקות הפנימיות חלה עלייה בתפוסת המיטות. תפוסת המיטות הינה כצפוי בעונה. בשבוע האחרון חלה עלייה מסוימת בהיקף השימוש במערכות להנשמה מלאכותית; היקף השימוש הינו כצפוי לעונה. חלה ירידה בהיקף התמותה בבתי החולים הכלליים מכלל הסיבות; היקף התמותה נמוך מהצפוי בעונה. 5 מתוך 37 הדגימות שנאספו במרפאות הזקיף נמצאו חיוביות לשפעת הפנדמית (כ-13%). בנוסף, 6 דגימות (כ-16%) נמצאו חיוביות לנגיף ה-RSV.

תחלואה

- **תחלואה דמוית שפעת / תחלואה בדרכי הנשימה העליונות (תרשימים 1-3):** בקהילה: גם בשבוע האחרון ממשיכה במתינות הירידה בשיעור הפניות הגולמי למרפאות בקהילה של "מכבי שירותי בריאות" בשל תחלואה דמוית שפעת, המתבטאת בכל קבוצות הגיל. הירידה בשיעורים מתבטאת בעיקר במחוזות המרכז, חיפה וירושלים. השיעורים בכללותם נמוכים מהצפוי בעונה. בשבוע האחרון לא נצפה שינוי משמעותי בשיעור הפניות הגולמי בשל תחלואה חדה בדרכי הנשימה העליונות פרט לגילאים הנמוכים משנתיים, עבורם חלה ירידה. השיעור הגולמי ו השיעורים הספציפי לגילאי 18-2 וגילאי 65+ הינם נמוכים מהצפוי לעונה. שאר השיעורים כצפוי לעונה (מידע לא מוצג). תמונה דומה בכללותה נצפית גם מנתוני "כללית", למעט מגמת עליה בשיעורי הפניות בשל תחלואה חדה בדרכי הנשימה העליונות המתבטאת בבני 19-64. **בבתי חולים:** בשבוע האחרון חלה ירידה בהיקף הפניות למיון ילדים בשל דלקת חדה בדרכי הנשימה העליונות, בעוד שבהיקף הפניות למיון פנימי נצפתה עלייה. היקף הפניות למיון פנימי הינו כצפוי לעונה, בעוד שבילדים הינו נמוך מהצפוי לעונה (מידע לא מוצג).
- **תחלואה בדלקת ריאות (תרשימים 4-7):** בקהילה: גם בשבוע האחרון נצפתה ירידה בשיעור הפניות הגולמי למרפאות בקהילה של "מכבי שירותי בריאות" בשל דלקת ריאות שהתבטאה בשתי קבוצות הגיל הצעירות (עד 18 שנה). בקבוצת הגילאים הגבוהים מ 19 לא חל שינוי משמעותי. השיעורים הגולמיים והספציפיים לגיל כצפוי לעונה. לפי נתוני "כללית" בשבוע האחרון לא חל שינוי משמעותי בשיעור הפניות הגולמי בשל דלקת ריאות. **בבתי חולים:** בשלושת השבועות האחרונים לא חל שינוי משמעותי בהיקף הפניות למיון ילדים ומיון פנימי בשל דלקת ריאות. היקף הפניות למיון פנימי הינו מעט מעל הצפוי לעונה, בעוד שהיקף הפניות למיון ילדים הינו כצפוי לעונה.
- **אשפוזים (תרשימים 8-9):** בשבוע האחרון חלה עלייה בתפוסת המיטות במחלקות הפנימיות (כ-116%) בעוד שלא חל שינוי משמעותי בתפוסת המיטות במחלקות הילדים (כ-107%). תפוסת המיטות במחלקות הפנימיות ומחלקות הילדים כצפוי לעונה. בשבוע האחרון חלה עלייה מסוימת בהיקף השימוש במערכות להנשמה מלאכותית; היקף השימוש מצוי בתחום הצפוי לעונה.

תמותה

- **תרשימים 10-11:** בשבוע האחרון נצפתה ירידה בהיקף התמותה מכלל הסיבות בבתי החולים הכלליים. היקף התמותה נמוך מהצפוי בעונה. מנתוני המחלקה לאפידימולוגיה מתחילת ינואר 2010 ועד לתאריך ה-23/01/2010 עולה כי אחוז התמותה מדלקת ריאות מסך כלל התמותה הינו בטווח הצפוי לעונה.



מעבדה

ממצאי רשת מרפאות הזקיף (תרשימים 12-13): תוצאות בדיקות המעבדה המרכזית לנגיפים עבור השבוע הנוכחי ונתונים מצטברים משבוע 25- המסתיים ב-20/6/09 עד כה מסוכמות בטבלה שלהלן:

נתונים מצטברים משבוע 25 (מסתיים ב-20/6/09)	שבוע 5 (31/01/10-06/02/10)	
4,163	37	מס' דגימות
132 (3.1%)	6 (16.2%)	מס' דגימות חיוביות ל- RSV
1,844 (44.2%)	5 (13.5%)	מס' דגימות חיוביות לשפעת
מס' דגימות חיוביות לשפעת לפי סוג / תת סוג		
1,843 (99.9%)	5 (100%)	שפעת מסוג A
1,815 (98.48%)	5 (100%)	- A/H1N1 2009
18 (0.98%)	0	- A/untypeded
10 (0.54%)	0	- A/H3
0	0	- A/H1
1 (0.1%)	0	שפעת מסוג B

זנים שאופיינו עד כה:

התאמה לחיסון 2009/10	מספר דגימות (% מתוך דגימות חיוביות ל- A/H3)	זן
כן	2 (22.2%)	A/Brisbane/10/2007(H3N2)-like

פעילות שפעת בעולם

ארה"ב: במהלך השבוע שהסתיים ב-30/01/10 נותרה פעילות השפעת בארה"ב ללא שינוי משמעותי. 3.2% מכלל הדגימות שנבדקו נמצאו חיוביות לשפעת. כל הדגימות החיוביות לנגיף השפעת A שסווגו נמצאו חיוביות לשפעת הפנדמית. אחוז התמותה מדלקת ריאות ומשפעת מסך מקרי המוות מכל הסיבות מצוי מעל לסף האפידמי. אחוז הביקורים לרופאי הקהילה בשל תחלואה דמוית שפעת עומד עתה על 1.9% (נמוך מרמת הבסיס הלאומית – 2.3%). כל האזורים דיווחו על רמת תחלואה דמוית שפעת בשיעור הנמוך מערך הייחוס הבסיסי לאזורים הללו. אף מדינה לא דווחה על פעילות שפעת מפושטת. 6 מדינות דווחו על רמת פעילות אזורית, ושאר המדינות על פעילות מקומית עד ספוראדית.

אירופה: נכון לשבוע שמסתיים בתאריך ה-31/01/2010, שיא הפעילות כבר חלפה ברב מדינות אירופה. פעילות בינונית של השפעת הפנדמית נרשמה ב 5 מדינות, כולן בדרום-מזרח אירופה. אחוז הדגימות החיוביות לשפעת מתוך אלו שנאספו במרפאות הזקיף עומד על 9%. החל משבוע 40, 99% מהדגימות החיוביות לנגיף השפעת מסוג A שסווגו נמצאו חיוביות לשפעת הפנדמית. בשנת 2009, באירופה דווח על 3,649 מקרי מוות שאומתו בבדיקות מעבדה המוכיחות את הימצאות הנגיף מחולל השפעת הפנדמית.

שפעת פנדמית H1N1: בעולם דווח על 15,174 מקרי מוות בעקבות השפעת הפנדמית (ע"פ עדכון ארגון הבריאות העולמי, נכון ל-05/02/10). בישראל דווח על 90 מקרי מוות שמותם נקשר עם השפעת הפנדמית H1N1 (נכון לתאריך ה-01/02/2010).



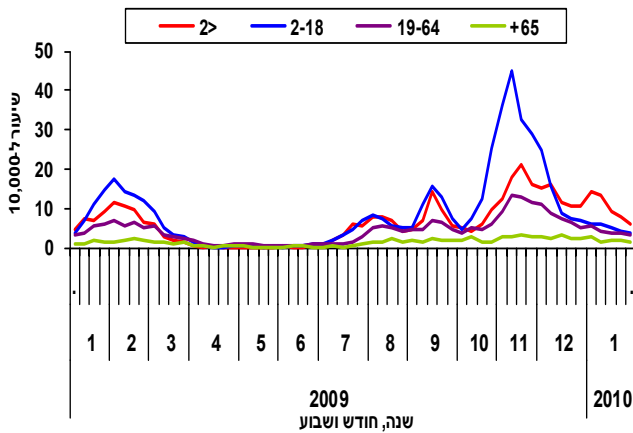
העדרות תלמידים מבתי ספר בישראל

בתרשים 14 מוצגים אחוזי ההעדרות היומיים של התלמידים בין ה-24 לינואר וה-7 בפברואר 2010. ביום חמישי, ה-04/02/2010, נצפתה עלייה באחוז ההעדרות (כ-12%) בהשוואה להעדרות הנצפית בדרך כלל בימים א-ה (בסביבות 5%). באותו יום, אחוז ההעדרות במחוז ירושלים עמד על 29% שתרם לעליה באחוז ההעדרות הארצי. ייתכן והעדרות גבוהה זו במחוז ירושלים ארעה בעקבות מזג האוויר הקר שתועד באותו יום.

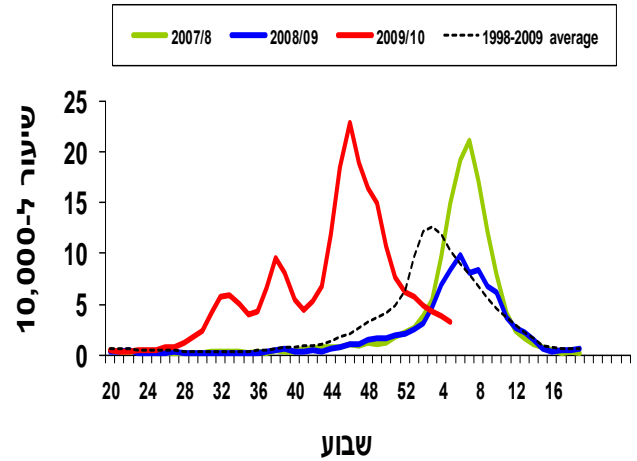


פניות למרפאות בקהילה (מכבי שירותי בריאות)

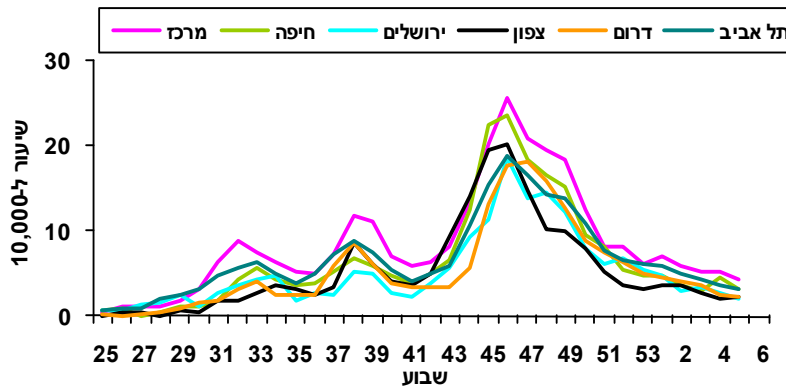
תרשים 2: שיעור פניות בשבוע בשל תחלואה דמוית שפעת, לפי גיל ושנה, 2010



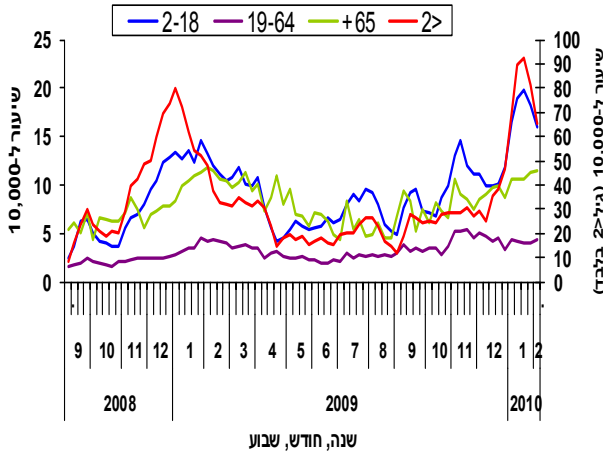
תרשים 1: שיעור פניות בשבוע בשל תחלואה דמוית שפעת, לפי שנה, 2007-2010, בהשוואה למוצע רב שנתי



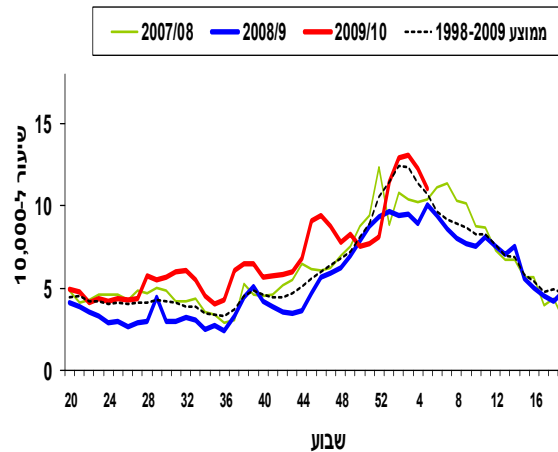
תרשים 3: שיעור פניות בשבוע בשל תחלואה דמוית שפעת לפי מחוז מגורים, 2010-2009



תרשים 5: שיעור פניות בשבוע בשל דלקת ריאות, לפי גיל ושנה, 2008-2010



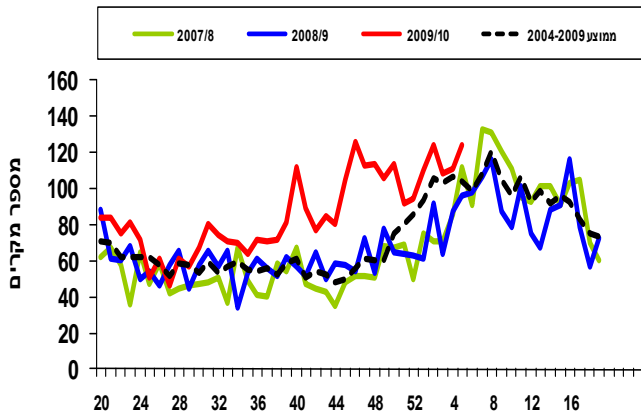
תרשים 4: שיעור פניות בשבוע בשל דלקת ריאות, לפי שנה, 2006-2010, בהשוואה למוצע רב שנתי



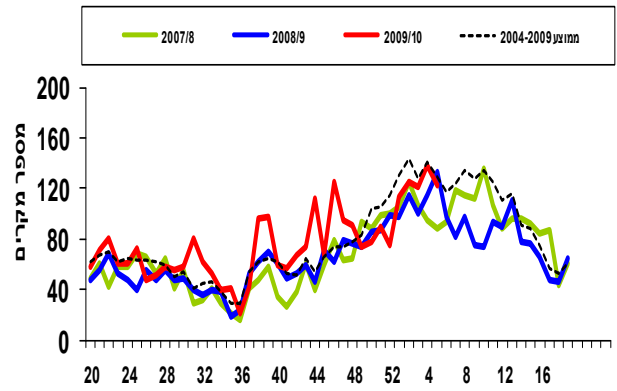


פניות לחדרי מיון (שירותי בריאות כללית)

תרשים 6: סך פניות בשבוע למיון פנימי בשל דלקת ריאות, בתי חולים כללית, 2007-2010, בהשוואה לממוצע רב שנתי

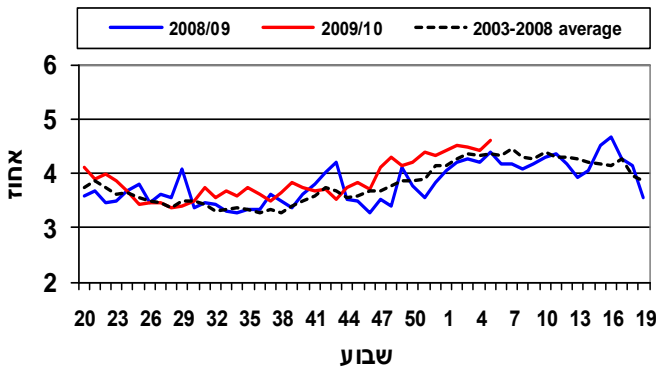


תרשים 7: סך פניות בשבוע למיון ילדים בשל דלקת ריאות, בתי חולים כללית, 2007-2010, בהשוואה לממוצע רב שנתי

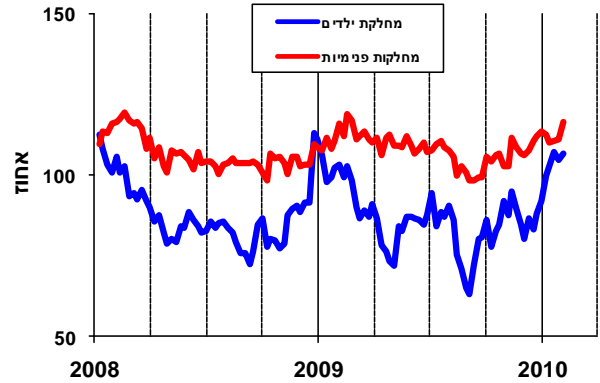


אשפוזים

תרשים 9: אחוז מושמים ביחס לתפוסה כוללת, כלל בתי החולים, 2008-2010, בהשוואה לממוצע רב-שנתי

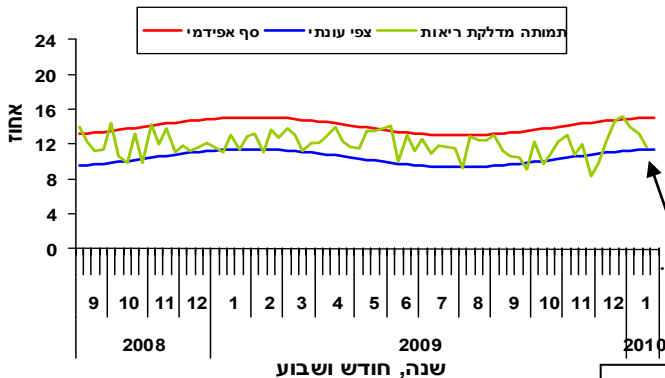


תרשים 8: תפוסת מיטות ממוצעת בשבוע, מחלקות ילדים ופנימיות, כלל בתי החולים, 2008-2010

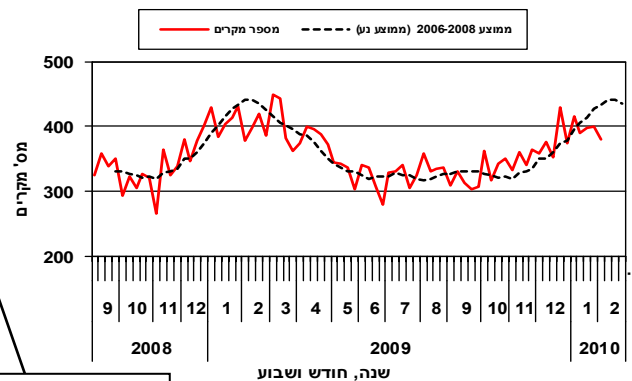


תמותה מדלקת ריאות (המחלקה לאפידימולוגיה)

תרשים 11: אחוז מקרי מוות מדלקת ריאות מכלל מקרי המוות, 2008-2010, בהשוואה לצפי עונתי רב שנתי



תרשים 10: מס' פטירות שבועי מכלל הסיבות בבתי חולים כלליים, 2008-2010, בהשוואה לממוצע רב שנתי



מתייחס לשבוע שמסתיים ב- 23.01.10

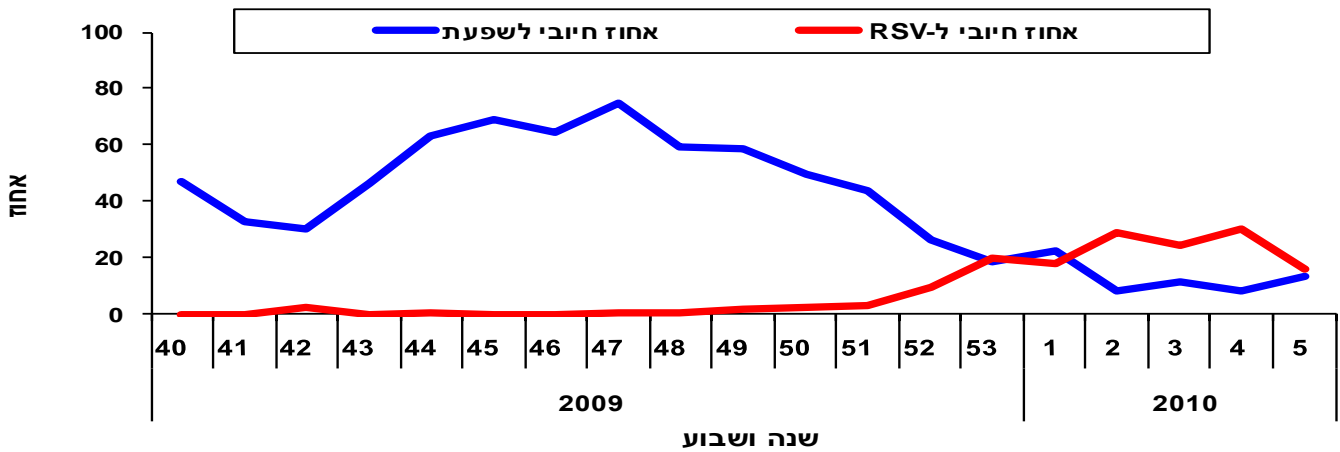


בידוד הנגיף (המעבדה המרכזית לנגיפים, תל השומר)

תרשים 12: דגימות חיוביות לשפעת מכלל הדגימות שנאספו ע"י רשת הניטור, 2009-2010



תרשים 13: אחוז הדגימות החיוביות לשפעת ול- RSV ברשת הניטור, 2009/10



העדרות תלמידים מבתי ספר

תרשים 14: העדרות תלמידים מבתי ספר, 24/1-7/2

