



ניטור תחלואה דמוית שפעת בישראל

דוח עדכון שבועי לשבוע 8 שהסתיים ב-27/02/10

סיכום: בקהילה: נמשכת הירידה בתחלואה דמוית שפעת בכל קבוצות הגיל. מרבית השיעורים נמוכים מהצפוי לעונה. הירידה מתבטאת במרבית המחוזות. בנוסף, נצפתה גם ירידה בתחלואה חדה בדרכי הנשימה העליונות בכל קבוצות הגיל, והשיעורים הגולמי והספציפיים נמוכים מהצפוי לעונה. גם בשיעורי הפניות למרפאות בשל דלקת ריאות נצפתה ירידה המתבטאת בכל קבוצות הגיל, פרט לגילאי 19-64. השיעורים בתחום הצפוי לעונה.

בתי חולים: ירידה בהיקף הפניות למיון פנימי וילדים, הן עקב דלקת ריאות, והן עקב דלקת חדה בדרכי הנשימה העליונות. ירידות מסוימות בתפוסת המיטות במחלקות הפנימיות והילדים, ובהיקף השימוש במערכות להנשמה מלאכותית. בשבוע האחרון, נצפתה ירידה בהיקף התמותה מכלל הסיבות בבתי החולים הכלליים; היקף התמותה נמוך עתה מהצפוי לעונה.

בשבוע האחרון, לא נמצאו דגימות חיוביות לשפעת הפנדמית מתוך 16 הדגימות שנאספו במרפאות הזקיף. 3 דגימות (כ-19%) נמצאו חיוביות לנגיף ה-RSV.

תחלואה

- **תחלואה דמוית שפעת / תחלואה בדרכי הנשימה העליונות (תרשימים 1-3):** בקהילה: נמשכת הירידה בשיעור הפניות הגולמי למרפאות בקהילה של "מכבי שירותי בריאות" בשל תחלואה דמוית שפעת זה שבעה שבועות. הירידה מתבטאת בכל קבוצות הגיל. השיעור הגולמי והשיעורים הספציפיים לגיל נמוכים מהצפוי לעונה, מלבד לגילאי 0-2 עבורם השיעור כצפוי לעונה. ירידות בשיעורים נצפו בכל המחוזות, מלבד מחוז ירושלים שם נשאר השיעור ללא שינוי משמעותי. בשבוע האחרון, נצפתה ירידה בשיעורי הפניות בשל תחלואה חדה בדרכי הנשימה העליונות בכל קבוצות הגיל. השיעורים הגולמי והספציפיים לגילאי 0-18 נמוכים מהצפוי לעונה. השיעורים הספציפיים לגילאי 19+ צפויים לעונה. (מידע לא מוצג). מנתוני "כללית" עולה תמונה דומה. בבתי חולים: בשבוע האחרון, חלה ירידה בהיקף הפניות למיון פנימי ומיון ילדים בשל דלקת חדה בדרכי הנשימה העליונות. היקף הפניות למיון פנימי וילדים נמוכים מהצפוי לעונה. (מידע לא מוצג).
- **תחלואה בדלקת ריאות (תרשימים 4-7):** בקהילה: בשבוע האחרון, נצפתה ירידה בשיעור הפניות הגולמי למרפאות בקהילה של "מכבי שירותי בריאות" בשל דלקת ריאות. הירידה מתבטאת בכל קבוצות הגיל פרט לגילאי 19-64 עבורם לא נצפה שינוי משמעותי. השיעורים הגולמי והספציפיים לגיל בתחום הצפוי לעונה. תמונה דומה עולה מנתוני "כללית".
- בבתי חולים: בשבוע האחרון, חלה ירידה בהיקף הפניות למיון ילדים ומיון פנימי בשל דלקת ריאות. היקף הפניות למיון ילדים כצפוי לעונה. היקף הפניות למיון פנימי נושק לסף התחתון הצפוי לעונה.
- **אשפוזים (תרשימים 8-9):** בשבוע האחרון, חלה ירידה מסוימת בתפוסת המיטות במחלקות הפנימיות (כ-114%) ובמחלקות הילדים (כ-99%). תפוסת המיטות במחלקות הילדים כצפוי לעונה, בעוד שבמחלקות הפנימיות הינה נמוכה מהצפוי. בשבועיים האחרונים חלה ירידה מסוימת בהיקף השימוש במערכות להנשמה מלאכותית; היקף השימוש מצוי בתחום הצפוי לעונה.

תמותה

- **תרשימים 10-11:** בשבוע האחרון, נצפתה ירידה בהיקף התמותה מכלל הסיבות בבתי החולים הכלליים; היקף התמותה נמוך מהצפוי לעונה. לא נתקבלו נתונים עדכניים מהמחלקה לאפידמיולוגיה.



מעבדה

ממצאי רשת מרפאות הזקיף (תרשימים 12-13): תוצאות בדיקות המעבדה המרכזית לנגיפים עבור השבוע הנוכחי ונתונים מצטברים משבוע 25- המסתיים ב-20/6/09 עד כה מסוכמות בטבלה שלהלן:

נתונים מצטברים משבוע 25 (מסתיים ב-20/6/09)	שבוע 8 (21/02/10-27/02/10)	
4,281	16	מס' דגימות
155 (3.6%)	3 (18.75%)	מס' דגימות חיוביות ל- RSV
1,846 (43.1%)	0	מס' דגימות חיוביות לשפעת
מס' דגימות חיוביות לשפעת לפי סוג / תת סוג		
1,845 (99.9%)	0	שפעת מסוג A
1,817 (98.48%)	0	- A/H1N1 2009
18 (0.98%)	0	- A/unsubtyped
10 (0.54%)	0	- A/H3
0	0	- A/H1
1 (0.1%)	0	שפעת מסוג B

זנים שאופיינו עד כה:

התאמה לחיסון 2009/10	מספר דגימות (% מתוך דגימות חיוביות ל- A/H3)	זן
כן	2 (22.2%)	A/Brisbane/10/2007(H3N2)-like

פעילות שפעת בעולם

ארה"ב: במהלך השבוע שהסתיים ב-20/02/10, נותרה פעילות השפעת בארה"ב ללא שינוי משמעותי בהשוואה לשבועיים הקודמים. 4.4% מכלל הדגימות שנבדקו נמצאו חיוביות לשפעת. כל הדגימות החיוביות לנגיף השפעת A שסווגו נמצאו חיוביות לשפעת הפנדמית. אחוז התמותה מדלקת ריאות ומשפעת מסך מקרי המוות מכל הסיבות נמוך מהסף האפידמי. אחוז הביקורים לרופאי הקהילה בשל תחלואה דמוית שפעת עומד על 1.8% (נמוך מרמת הבסיס הלאומית – 2.3%). 3 מתוך 10 אזורים דיווחו על תחלואה דמוית שפעת מעל לערך הייחוס הבסיסי לאזורים הללו. אף מדינה לא דווחה על פעילות שפעת מפושטת. 3 מדינות דווחו על רמת פעילות אזורת, 8 מדינות על פעילות מקומית, 35 מדינות על פעילות ספוראדית ו-4 מדינות על חוסר פעילות.

אירופה: גם בשבוע שמסתיים בתאריך ה-21/02/2010, עולה כי שיא פעילות החורף של השפעת הפנדמית חלף ברוב מדינות אירופה. בעוד רוב המדינות דיווחו על פעילות ספוראדית של נגיף השפעת, רק מדינה אחת מתוך 23 המדינות המדווחות דיווחה על פעילות שפעת נמוכה. אחוז הדגימות החיוביות לשפעת מתוך אלו שנאספו במרפאות הזקיף עומד על 4.1%, ותואם את מגמת הירידה שמאפיינת את השבועות האחרונים. למרות שהפצתו של הנגיף הפנדמי הצטמצמה, אין כל עדות להפצה נרחבת של נגיפי שפעת אחרים, פרט למספרים בודדים של מקרי A(H3N2) ו-B. מאז אפריל 2009 דיווחו מדינות אירופה על 4,389 מקרי מוות שנקשרו עם בדיקה מעבדתית שאישרה את הימצאות הנגיף מחולל השפעת הפנדמית.

שפעת פנדמית H1N1: בעולם דווח על לפחות 16,226 מקרי מוות בעקבות השפעת הפנדמית ('WHO', 21/02/10). בישראל דווח על 94 מקרי מוות שנקשרו עם השפעת הפנדמית H1N1 (25/02/2010).



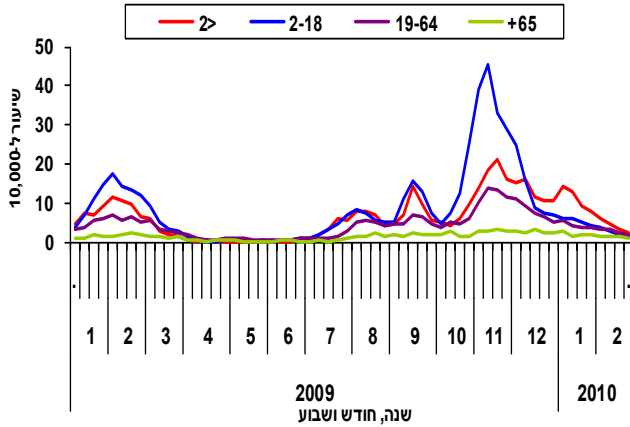
העדרות תלמידים מבתי ספר בישראל

בתרשים 14 מוצגים אחוזי העדרות יומיים של תלמידים מבתי ספר בתאריכים 14/02-28/02/2010. ההעדרות היומית בימי חול נעה סביב 5%. בימי שישי נצפית בדרך כלל עלייה בהעדרות. ניתן להצביע על העדרות גבוהה יחסית בימים שבת וראשון (27-28 בפברואר). מבדיקה עולה כי בימים אלו נרשמה העדרות גבוהה במחוז ירושלים.

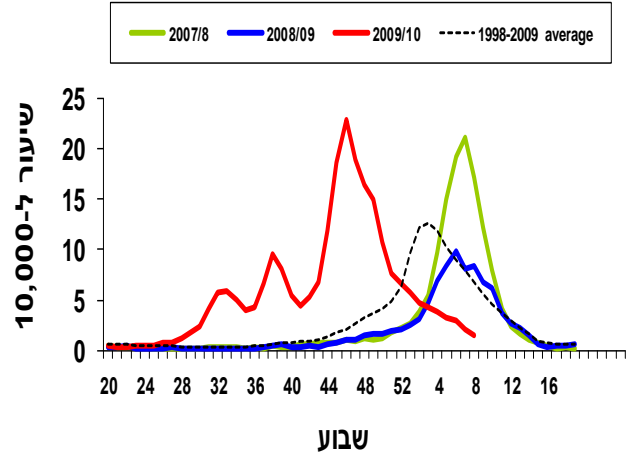


פניות למרפאות בקהילה (מכבי שירותי בריאות)

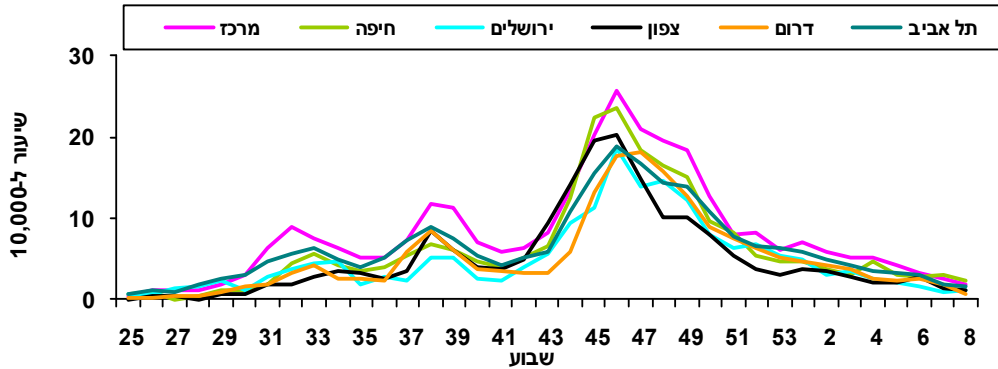
תרשים 2: שיעור פניות בשבוע בשל תחלואה דמוית שפעת, לפי גיל ושנה, 2010



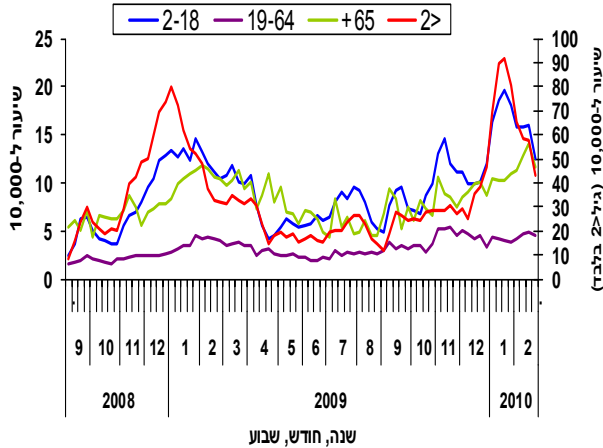
תרשים 1: שיעור פניות בשבוע בשל תחלואה דמוית שפעת, לפי שנה, 2007-2010, בהשוואה למוצע רב שנתי



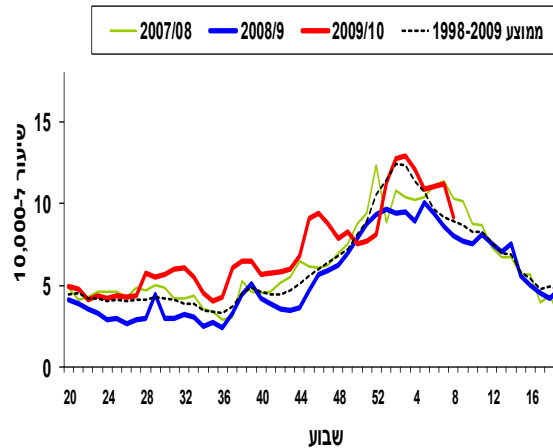
תרשים 3: שיעור פניות בשבוע בשל תחלואה דמוית שפעת לפי מחוז מגורים, 2010-2009



תרשים 5: שיעור פניות בשבוע בשל דלקת ריאות, לפי גיל ושנה, 2008-2010



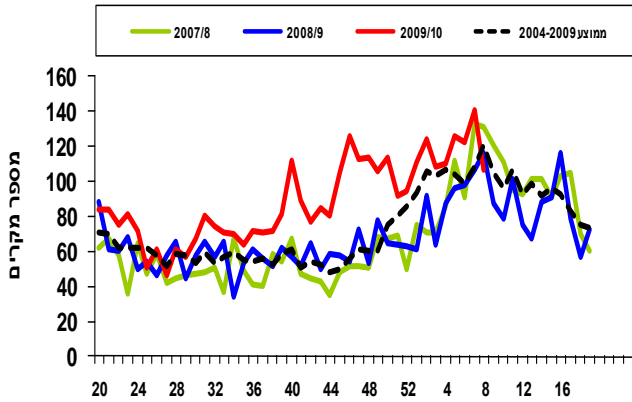
תרשים 4: שיעור פניות בשבוע בשל דלקת ריאות, לפי שנה, 2006-2010, בהשוואה למוצע רב שנתי



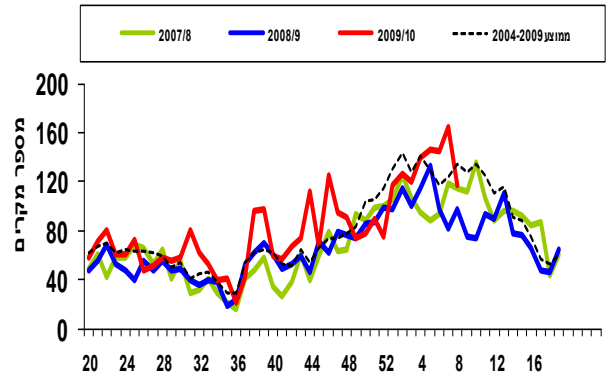


פניות לחדרי מיון (שירותי בריאות כללית)

תרשים 6: סך פניות בשבוע למיון פנימי בשל דלקת ריאות, בתי חולים כללית, 2007-2010, בהשוואה לממוצע רב שנתי

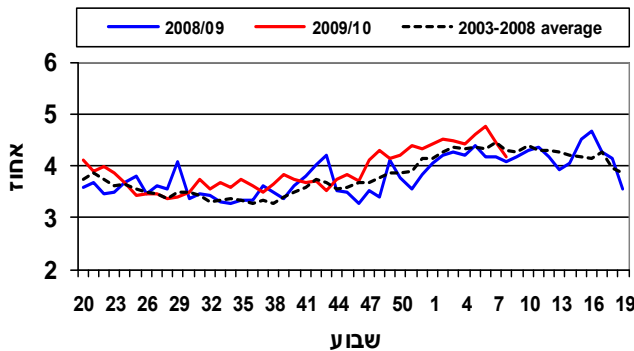


תרשים 7: סך פניות בשבוע למיון ילדים בשל דלקת ריאות, בתי חולים כללית, 2007-2010, בהשוואה לממוצע רב שנתי

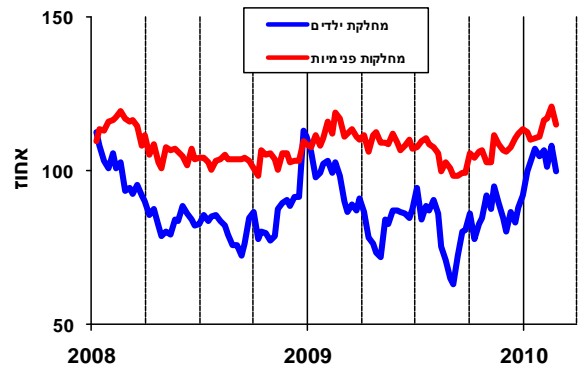


אשפוזים

תרשים 9: אחוז מוגשמים ביחס לתפוסה כוללת, כלל בתי החולים, 2008-2010, בהשוואה לממוצע רב-שנתי

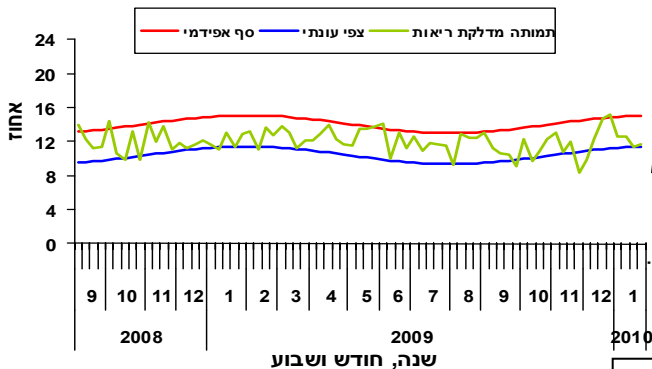


תרשים 8: תפוסת מיטות ממוצעת בשבוע, מחלקות ילדים ופנימיית, כלל בתי החולים, 2008-2010

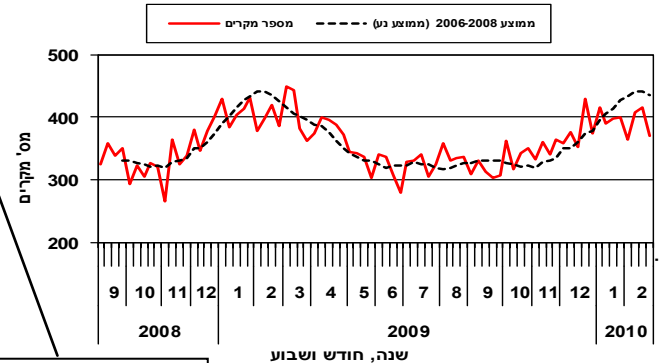


תמותה מדלקת ריאות (המחלקה לאפידימולוגיה)

תרשים 11: אחוז מקרי מוות מדלקת ריאות מכלל מקרי המוות, 2008-2010, בהשוואה לצפי עונתי רב שנתי



תרשים 10: מס' פטירות שבועי מכלל הסיבות בבתי חולים כלליים, 2008-2010, בהשוואה לממוצע רב שנתי

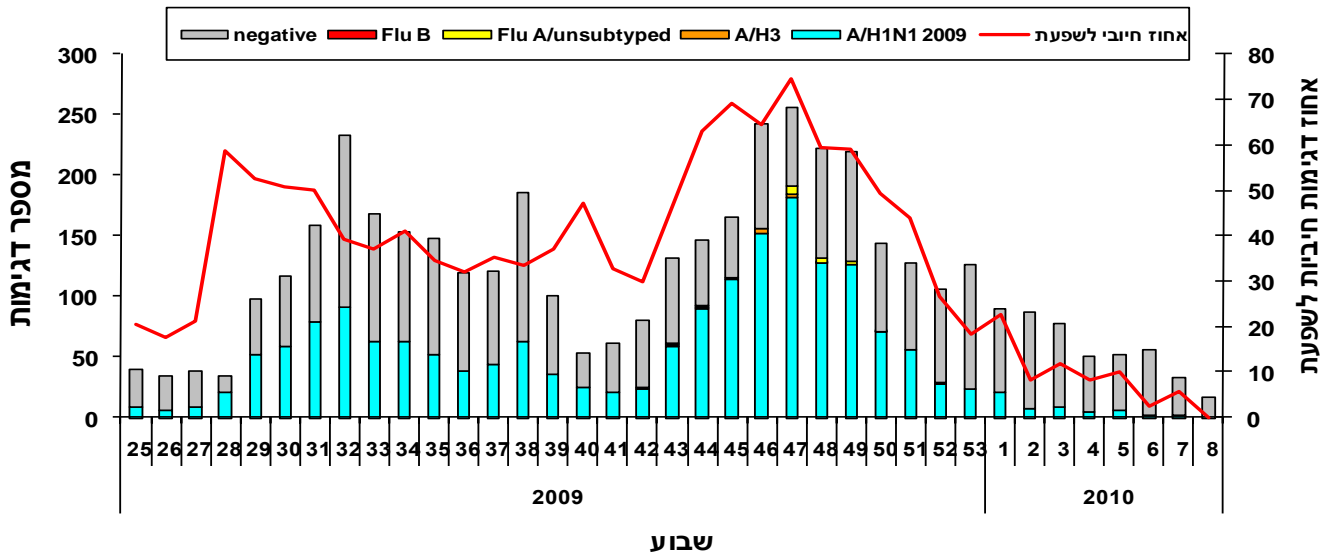


מתייחס לשבוע שמסתיים ב- 30.01.10

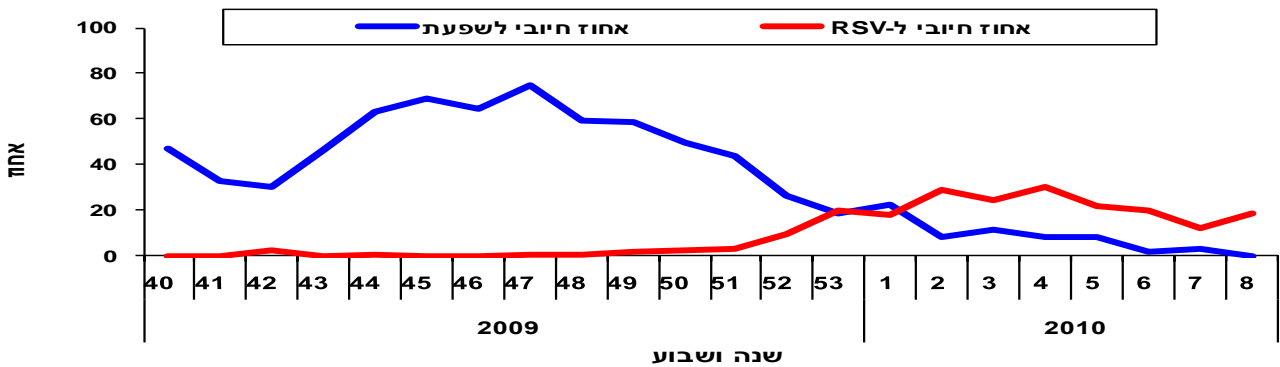


בידוד הנגיף (המעבדה המרכזית לנגיפים, תל השומר)

תרשים 12: דגימות חיוביות לשפעת מכלל הדגימות שנאספו ע"י רשת הניטור, 2009-2010



תרשים 13: אחוז הדגימות החיוביות לשפעת ול-RSV ברשת הניטור, 2009/10



העדרות תלמידים מבתי ספר

תרשים 14: העדרות תלמידים מבתי ספר, 14-28/2/2010

