

**מדינת ישראל
משרד הבריאות**

שירותי בריאות הציבור

המחלקה לגנטיקה קהילתית

תסמונת דאון בישראל

2008-2009

1. תסמונת דאון במגזר היהודי

2009	2008	
121243	112803	סה"כ לידות חי
88	90	ילודים עם ת"ד
0.73	7.98	תדירות ת"ד בלידה
(5) 169	(7) 195	אבחון טרום לידתי של ת"ד*
252	278	סה"כ אבחנות של ת"ד
67.1%	70.1%	אחוז אבחון תחום לידתי

1.86	סיכון בלידה (ל 1,000 לידות חי)**
------	----------------------------------

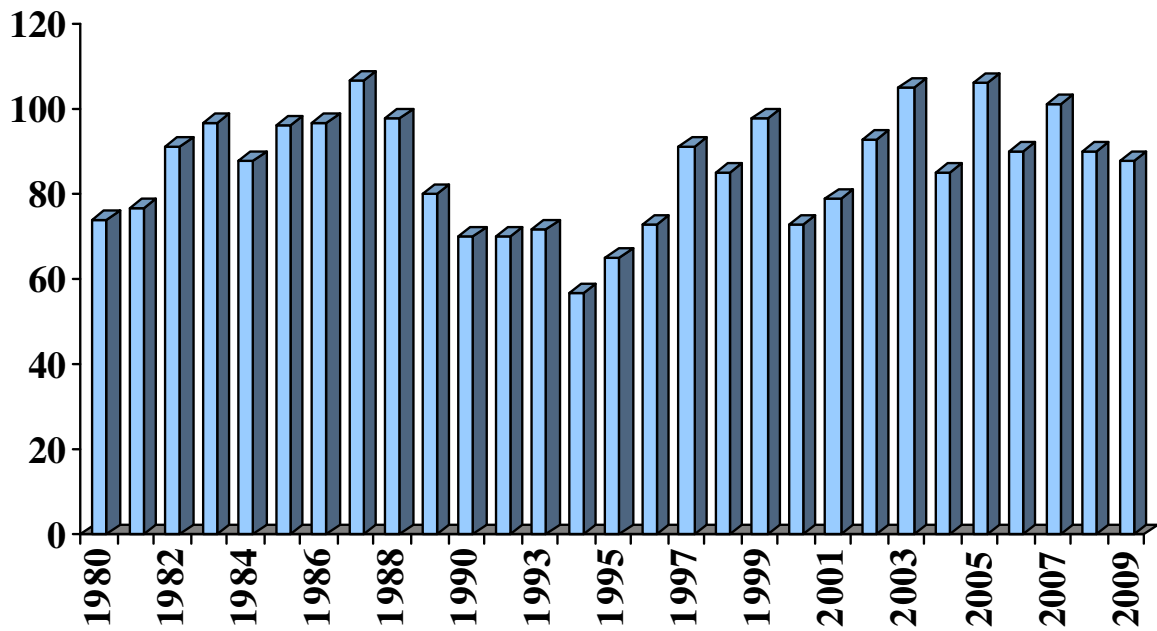
* בסוגריים מספר נשים אשר לא הפסיקו את ההריון למרות האבחון
 ** לאחר תיקון (הסיכון לת"ד בלידה מחושב בהתבסס על ההערכה ש כ 23% מההריונות שבהם אובחנה ת"ד במי שפיר היו מסתיימים בהפלה טבעית).

2008-2009

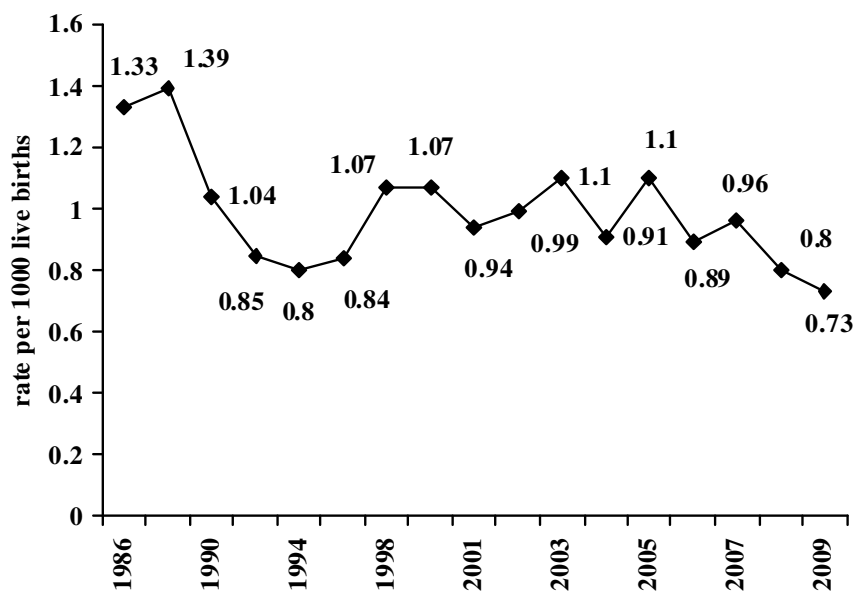
גיל האם	מתחת ל 35	מעל ל 35	סה"כ
ילודים עם ת"ד שלא אובחנו בזמן הריון	77	89	166
אבחון טרום לידתי של ת"ד	(3) 113	(9) 251	(12) 364
אחוז האבחון בזמן הריון	59.5%	73.8%	68.6%
סה"כ אבחנות של ת"ד	190	340	530
	35.8%	64.2%	

התפלגות תסמונת דאון בלידות חי במשך השנים במגזר היהודי

א. מספר לידות חי



ב. שיעורים ל 1000 לידות חי



2. תסמונת דאון במגזר הלא יהודי

2009	2008	
39,799	41000	סה"כ לידות חי
38	47	ילודים עם ת"ד
0.95	1.15	תדירות ת"ד בלידה
(2) 16	(5) 17	אבחון טרום לידתי של ת"ד*
52	59	סה"כ אבחנות של ת"ד
30.8%	28.8%	אחוז אבחון תחום לידתי

1.14	סיכון בלידה (ל1,000 לידות חי)**
------	---------------------------------

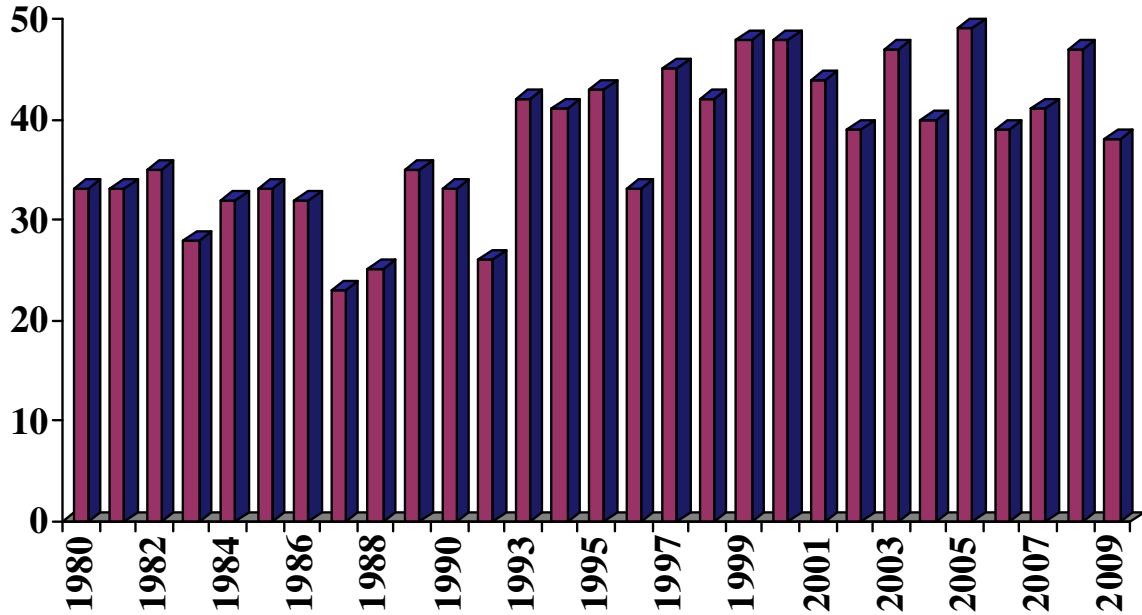
* בסוגריים מספר נשים אשר המשיכו היריון למרות האבחון של ת"ד
 ** לאחר תיקון (הסיכון לת"ד בלידה מחושב בהתבסס על ההערכה ש כ 23% מההריונות שבהם אובחנה ת"ד במי שפיר היו מסתיימים בהפלה טבעית).

2008-2009

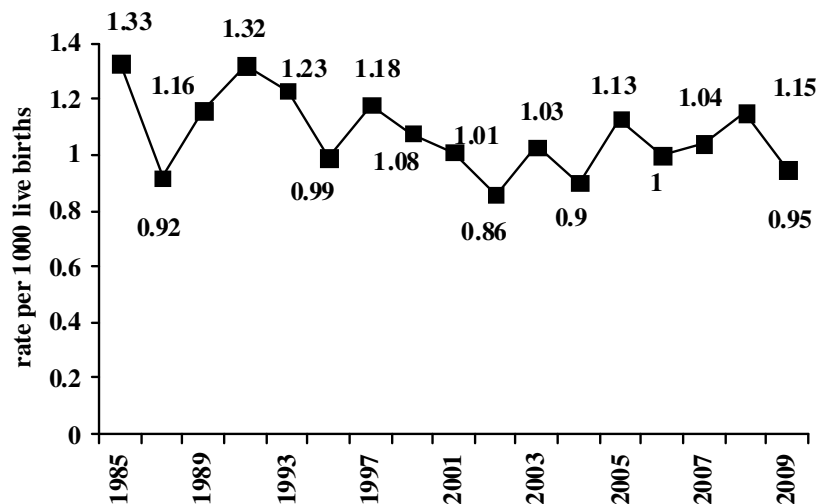
גיל האם	מתחת ל 35	מעל ל 35	סה"כ
ילודים עם ת"ד שלא אבחנו בזמן הריון	41	39	80
אבחון טרום לידתי של ת"ד	(2) 15	(5) 18	(7) 33
אחוז האבחון בזמן הריון	26.8%	31.5%	29.2%
סה"כ אבחנות של ת"ד	56	57	113
	49.6%	51.4%	

התפלגות תסמונת דאון בלידות חי במשך השנים במגזר הלא-יהודי

א. מספר לידות חי



ב. שיעורים ל1000 לידות חי



3. שיעור האבחון של תסמונת דאון מאז שנת 1998

א. בקרב יהודים

גיל האם	מתחת ל 35	מעל ל 35	ממוצע
1998-1999	62%	60%	59.4%
2000-2001	53.7%	63.4%	59.6%
2002-2003	56.8%	63.6%	60.9%
2004-2005	61.5%	67.9%	65.2%
2006-2007	64.5%	68.8%	67.2%
2008-2009	59.5%	73.8%	68.7%

ב. בקרב לא יהודים

גיל האישה	מתחת ל 35	מעל ל 35	ממוצע
1998-1999	29%	21%	25.2%
2000-2001	36.7%	33.9%	35.2%
2002-2003	29.6%	28.8%	29.2%
2004-2005	36.4%	36.9%	36.6%
2006-2007	34.6%	29.2%	31.6%
2008-2009	26.8%	31.5%	29.2%