

**מדינת ישראל  
משרד הבריאות**

שירותי בריאות הציבור

**המחלקה לגנטיקה קהילתית**

**תסמונת דאון בישראל**

**2004-2005**

## מונת דאון בשנים 2004-2005

### **נתונים כלליים:**

בשנים 2004-2005 ת"ד אובחנה ב - 646 הריונות.

- 383 אבחנות נקבעו במהלך ההריון (366 הריונות הופסקו).
- 280 ילדים נולדו עם ת"ד.

### 1. תסמונת דאון במגזר היהודי

בשנים 2004-2005 אובחנה ת"ד ב – 515 הריונות.

- 335 אבחנות נקבעו במהלך ההריון, 11 הריונות נמשכו ללידה.
- 191 ילדים נולדו עם ת"ד.

ממוצע של 2004-2005	2005	2004	
100,315	100,657	99,973	סה"כ לידות חי
95.5	106	85	ילודים עם ת"ד
0.95	1.05	0.85	תדירות ת"ד בלידה
167.5	182 (3)	153 (8)	אבחון טרום לידתי של ת"ד*
257.5	285	230	סה"כ אבחנות של ת"ד
2.2	2.42	1.97	סיכון בלידה (ל 1,000 לידות חי)**

\* בסוגריים מספר נשים אשר לא הפסיקו את ההריון למרות האבחון

\*\* לאחר תיקון (הסיכון לת"ד בלידה מחושב בהתבסס על ההערכה ש כ 23%

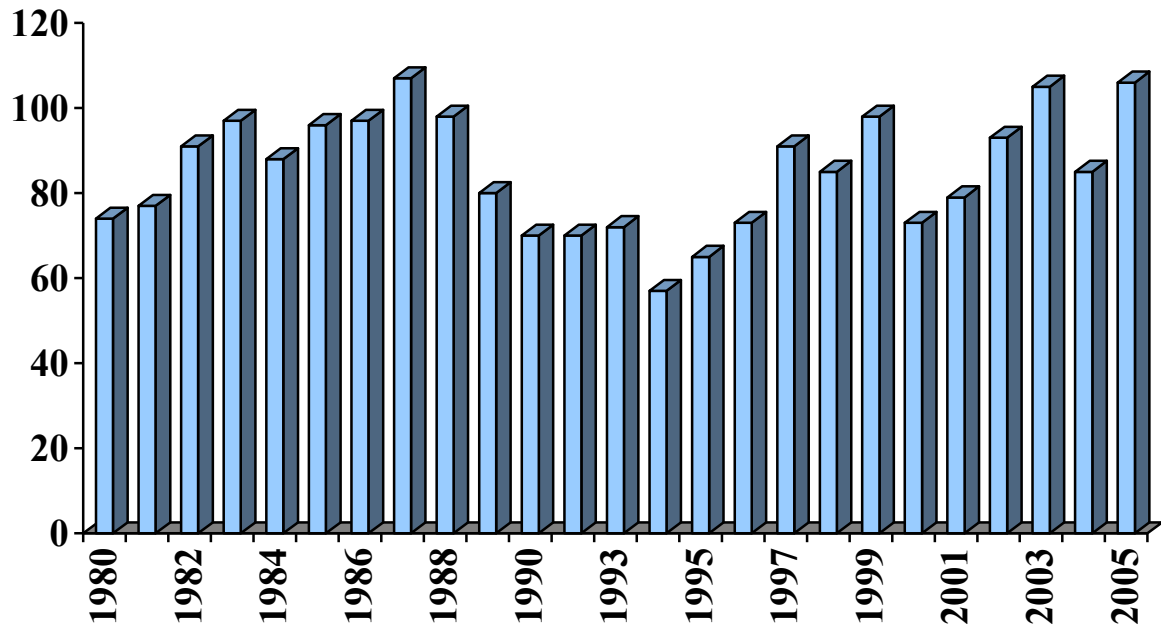
מההריונות שבהם אובחנה ת"ד במי שפיר היו מסתיימים בהפלה טבעית).

גיל האם	מתחת ל 35	מעל ל 35	סה"כ *
ילודים עם ת"ד	82	108	190
אבחון טרום לידתי של ת"ד	126(2)	209(9)	335(11)
אחוז האבחון בזמן הריון	61.5%	67.9%	65.2%
סה"כ אבחנות של ת"ד	206	308	514

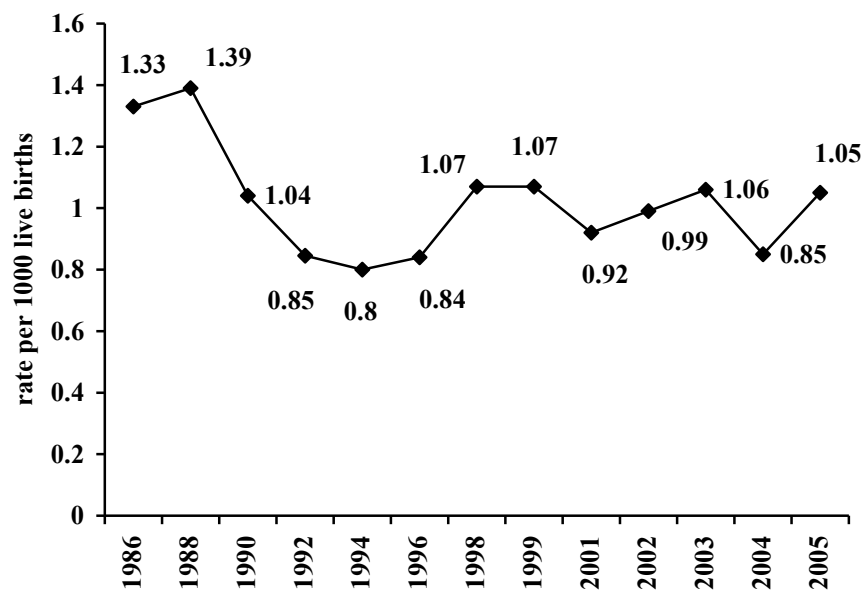
\* בחלק מהמשפחות עם ת"ד גיל האם לא ידוע לנו.

# התפלגות תסמונת דאון בלידות חי במשך השנים במגזר היהודי

א. מספר לידות חי



ב. שיעורים לידות חי



## 2. תסמונת דאון במגזר הלא יהודי

בשנים 2004-2005 אובחנה ת"ד ב- 131 הריונות.

- 48 אבחנות בוצעו במהלך ההריון, 6 הריונות נמשכו ללידה..
- 89 ילדים נולדו עם ת"ד .

ממוצע של 2004-2005	2005	2004	
43,898	43,256	44,540	סה"כ לידות חי
44.5	49	40	ילודים עם ת"ד
1.01	1.13	0.9	תדירות ת"ד בלידה
24	29(4)	19(2)	אבחון טרום לידתי של ת"ד*
65.5	74	57	סה"כ אבחנות של ת"ד

1.38	1.58	1.19	סיכון בלידה (ל1,000 לידות חי)**
------	------	------	---------------------------------

\* בסוגריים מספר נשים אשר המשיכו היריון למרות האבחון של ת"ד

\*\* לאחר תיקון (הסיכון לת"ד בלידה מחושב בהתבסס על ההערכה ש כ 23% מההריונות שבהם אובחנה ת"ד במי שפיר היו מסתיימים בהפלה טבעית).

גיל האם	מתחת ל 35	מעל ל 35	סה"כ*
ילודים עם ת"ד	42	47	89
אבחון טרום לידתי של ת"ד	24	24(6)	48(6)
אחוז האבחון בזמן ההריון	36.4%	36.9%	36.6%
סה"כ אבחנות של ת"ד	66	65	131

\*בחלק מהמשפחות עם ת"ד גיל האם לא ידוע לנו.

## התפלגות תסמונת דאון בלידות חי במשך השנים במגזר הלא-יהודי

