

**מדינת ישראל
משרד הבריאות**

שירותי בריאות הציבור

המחלקה לגנטיקה קהילתית

תסמונת דאון בישראל

2006-2007

1. תסמונת דאון במגזר היהודי

בשנים 2006-2007 אובחנה ת"ד ב – 533 הריונות.

- 360 אבחנות נקבעו במהלך ההריון, 18 הריונות נמשכו ללידה.
- 191 ילדים נולדו עם ת"ד.

2007	2006	
107,986	104,453	סה"כ לידות חי
101	90	ילודים עם ת"ד
0.94	0.86	תדירות ת"ד בלידה
(11) 183	(7) 177	אבחון טרום לידתי של ת"ד*
273	260	סה"כ אבחנות של ת"ד
67%	68.1%	אחוז אבחון תחום לידתי

2.14	2.11	סיכון בלידה (ל 1,000 לידות חי)**
------	------	----------------------------------

* בסוגריים מספר נשים אשר לא הפסיקו את ההריון למרות האבחון

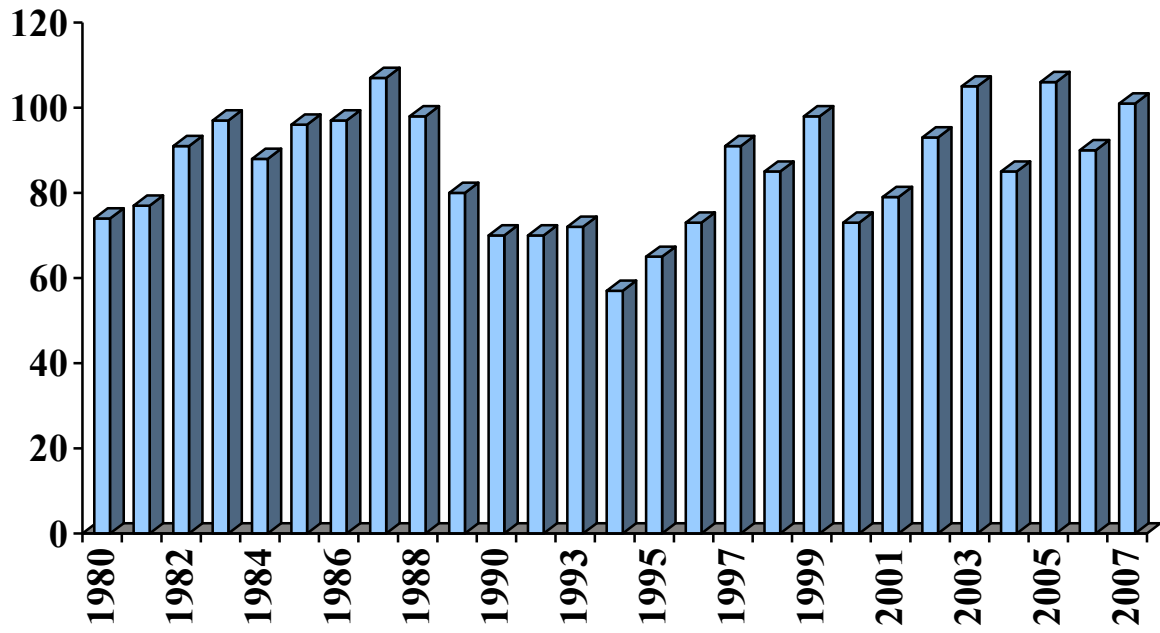
** לאחר תיקון (הסיכון לת"ד בלידה מחושב בהתבסס על ההערכה ש כ 23% מההריונות שבהם אובחנה ת"ד במי שפיר היו מסתיימים בהפלה טבעית).

גיל האם	מתחת ל 35	מעל ל 35	סה"כ *
ילודים עם ת"ד	75	116	191
אבחון טרום לידתי של ת"ד	(5)127	(13)227	(18) 354
אחוז האבחון בזמן הריון	64.5%	68.8%	67.2%
סה"כ אבחנות של ת"ד	197	330	527

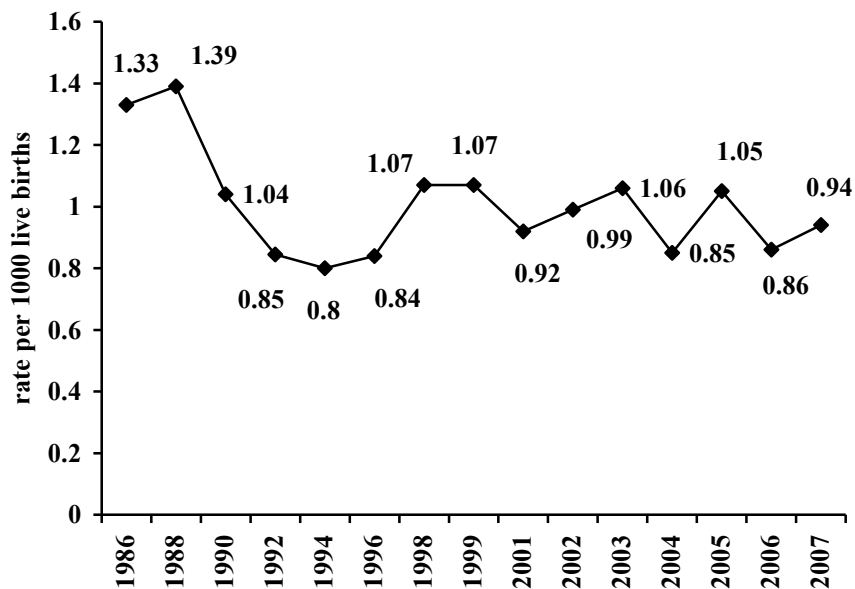
* בחלק מהמשפחות עם ת"ד גיל האם לא ידוע לנו.

התפלגות תסמונת דאון בלידות חי במשך השנים במגזר היהודי

א. מספר לידות חי



ב. שיעורים לידות חי ל-1000



2. תסמונת דאון במגזר הלא יהודי

בשנים 2004-2005 אובחנה ת"ד ב- 104 הריונות.

- 37 אבחנות בוצעו במהלך ההריון, 13 הריונות נמשכו ללידה..
- 80 ילדים נולדו עם ת"ד .

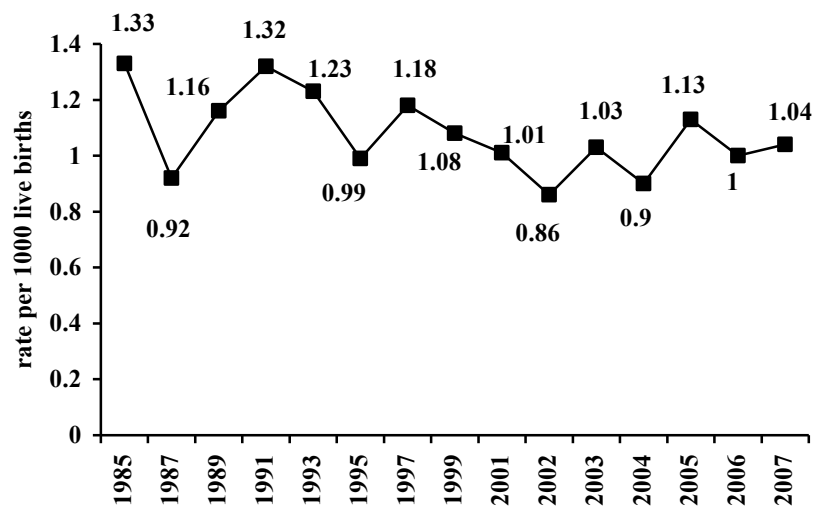
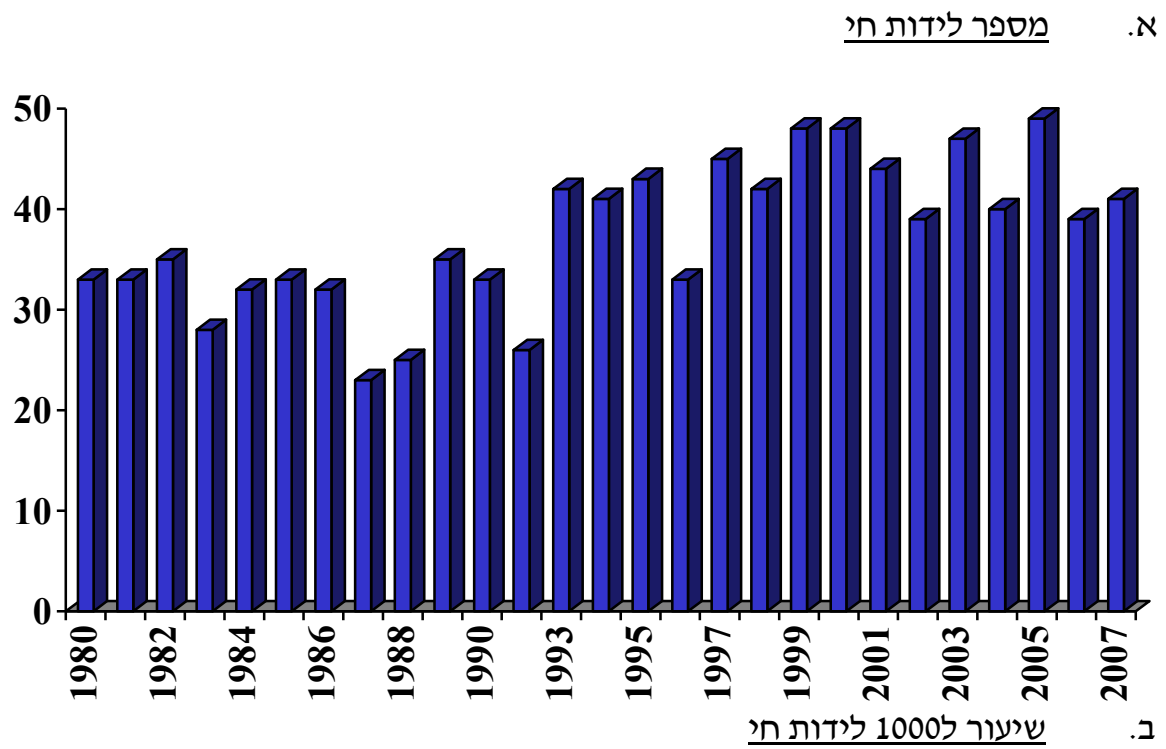
2007	2006	
39,136	38,982	סה"כ לידות חי
41	39	ילודים עם ת"ד
1.04	1.00	תדירות ת"ד בלידה
(6) 17	(7) 20	אבחון טרום לידתי של ת"ד*
52	52	סה"כ אבחנות של ת"ד
32.7	38.5	אחוז אבחון תחום לידתי
1.23	1.23	סיכון בלידה (ל1,000 לידות חי)**

* בסוגריים מספר נשים אשר המשיכו היריון למרות האבחון של ת"ד
 ** לאחר תיקון (הסיכון לת"ד בלידה מחושב בהתבסס על ההערכה ש כ 23% מההריונות שבהם אובחנה ת"ד במי שפיר היו מסתיימים בהפלה טבעית).

גיל האם	מתחת ל 35	מעל ל 35	סה"כ*
ילודים עם ת"ד	34	46	80
אבחון טרום לידתי של ת"ד	18 (4)	19 (9)	37
אחוז האבחון בזמן ההריון	37.5%	33.9%	35.5%
סה"כ אבחנות של ת"ד	48	56	104

*בחלק מהמשפחות עם ת"ד גיל האם לא ידוע לנו.

התפלגות תסמונת דאון בלידות חי במשך השנים במגזר הלא-יהודי



3. שיעור האבחון של תסמונת דאון מאז שנת 1998

א. בקרב יהודים

גיל האם	מתחת ל 35	מעל ל 35	ממוצע
1998-1999	62%	60%	59.4%
2000-2001	53.7%	63.4%	59.6%
2002-2003	56.8%	63.6%	60.9%
2004-2005	61.5%	67.9%	65.2%
2006-2007	64.5%	68.8%	67.2%

ב. בקרב לא יהודים

גיל האישה	מתחת ל 35	מעל ל 35	ממוצע
1998-1999	29%	21%	25.2%
2000-2001	36.7%	33.9%	35.2%
2002-2003	29.6%	28.8%	29.2%
2004-2005	36.4%	36.9%	36.6%
2006-2007	34.6%	29.2%	31.6%