

**מדינת ישראל  
משרד הבריאות**

שירותי בריאות הציבור

המחלקה לגנטיקה קהילתית

**תסמונת דאון בישראל**

**2010-2011**

# 1. תסמונת דאון במגזר היהודי

2011	2010	
126,550	125,505	סה"כ לידות חי
85	121	ילודים עם ת"ד
0.67	0.97	תדירות ת"ד בלידה
(6) 234	(10) 226	אבחון טרום לידתי של ת"ד*
313	337	סה"כ אבחנות של ת"ד

2.16	סיכון בלידה (ל 1,000 לידות חי)**
------	----------------------------------

\* בסוגריים מספר נשים אשר לא הפסיקו את ההריון למרות האבחון  
 \*\* לאחר תיקון (הסיכון לת"ד בלידה מחושב בהתבסס על ההערכה ש כ 23% מההריונות שבהם אובחנה ת"ד במי שפיר היו מסתיימים בהפלה טבעית).

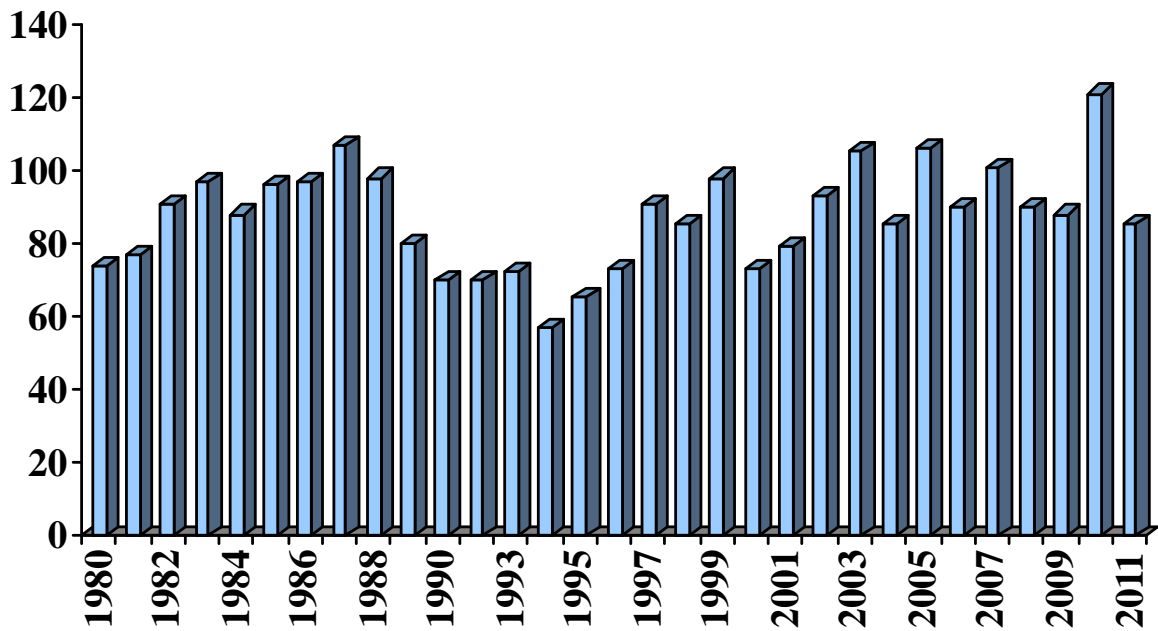
2011-2010

גיל האם	מתחת ל 35	מעל ל 35	סה"כ*
ילודים עם ת"ד שלא אובחנו בזמן הריון	72	117	190
אבחון טרום לידתי של ת"ד	124	331	460
אחוז האבחון בזמן הריון	63.3%	73.9%	70.8%

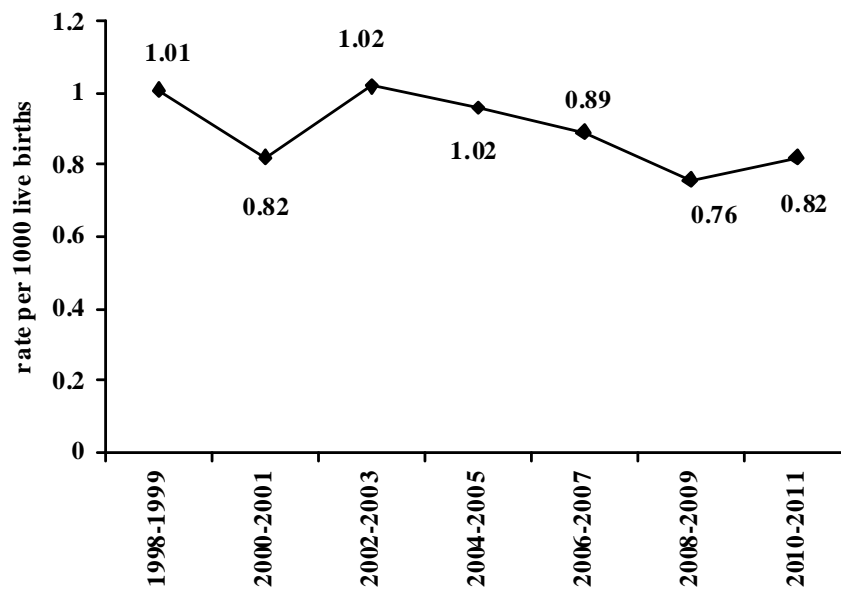
\* בחלק מהנשים הגיל לא ידוע

התפלגות תסמונת דאון בלידות חי במשך השנים במגזר היהודי

א. מספר לידות חי



ב. שיעורים ל 1000 לידות חי מאז 1998 (ממוצע דו-שנתי)



## 2. תסמונת דאון במגזר הלא יהודי

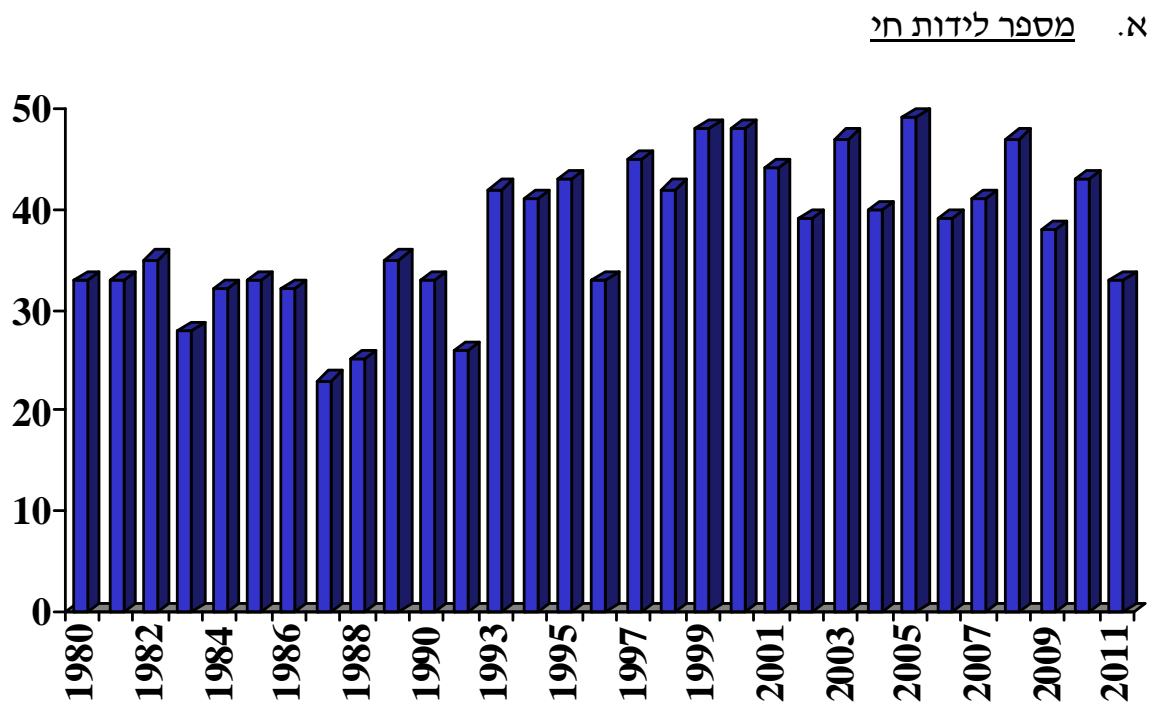
2011	2010	
39,746	40,750	סה"כ לידות חי
33	43	ילודים עם ת"ד
0.83	1.1	תדירות ת"ד בלידה
(4)12	(4)17	אבחון טרום לידתי של ת"ד*
41	56	סה"כ אבחנות של ת"ד
1.11		סיכון בלידה (ל1,000 לידות חי)**

\* בסוגריים מספר נשים אשר המשיכו היריון למרות האבחון של ת"ד  
 \*\* לאחר תיקון (הסיכון לת"ד בלידה מחושב בהתבסס על ההערכה ש כ 23% מההריונות שבהם אובחנה ת"ד במי שפיר היו מסתיימים בהפלה טבעית).

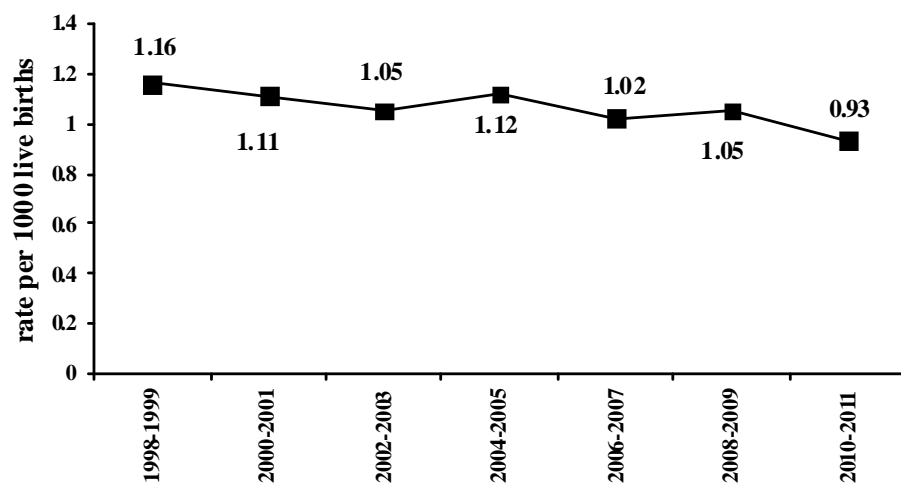
2011-2010			
גיל האם	מתחת ל 35	מעל ל 35	סה"כ*
ילודים עם ת"ד שלא אבחנו בזמן הריון	34	34	68
אבחון טרום לידתי של ת"ד	9	18	29
אחוז האבחון בזמן הריון	20.9%	34.6%	30.0%

\* בחלק מהנשים הגיל לא ידוע

## התפלגות תסמונת דאון בלידות חי במשך השנים במגזר הלא-יהודי



ג. שיעורים ל 1000 לידות חי מאז 1998 (ממוצע דו-שנתי)



### 3. שיעור האבחון של תסמונת דאון מאז שנת 1998

א. בקרב יהודים

גיל האם	מתחת ל 35	מעל ל 35	כל הנשים
1998-1999	62%	60%	59.4%
2000-2001	53.7%	63.4%	59.6%
2002-2003	56.8%	63.6%	60.9%
2004-2005	61.5%	67.9%	65.2%
2006-2007	64.5%	68.8%	67.2%
2008-2009	59.5%	73.8%	68.7%
2010-2011	63.3%	73.9%	70.8%

ב. בקרב לא יהודים

גיל האישה	מתחת ל 35	מעל ל 35	כל הנשים
1998-1999	29%	21%	25.2%
2000-2001	36.7%	33.9%	35.2%
2002-2003	29.6%	28.8%	29.2%
2004-2005	36.4%	36.9%	36.6%
2006-2007	34.6%	29.2%	31.6%
2008-2009	26.8%	31.5%	29.2%
2010-2011	20.9%	34.6%	30.0%