



חוק ביטוח בריאות ממלכתי בעקבות 20 שנים להחלת החוק

קובץ נתונים סטטיסטיים 1995-2014

סיכמו וערכו:

רני פלוטניק

ניר קידר

רני פלוטניק

ניר קידר

מינהל תכנון אסטרטגי וכלכלי

משרד הבריאות

ירמיהו 39, ירושלים 91010

טלפון 02-5081033

strategic.planning@moh.health.gov.il

ברכת ח"כ יעקב ליצמן, סגן שר הבריאות

סיום שני עשורים לכניסת חוק ביטוח בריאות ממלכתי, מהווה ציון דרך היסטורי למערכת הבריאות בישראל.

החוק עיצב מחדש את תבנית שרותי הבריאות לאזרחי ישראל ושינה בצורה דרמטית את קידום הרפואה

בנוסח החוק מופיעים מטרותיו המוצהרות "ביטוח הבריאות הממלכתי, יהא מושתת על עקרונות של צדק, שוויון ועזרה הדדית".

כחלק מציון 20 שנים להחלתו של חוק ביטוח בריאות ממלכתי, שאין כמוהו חברתי וצודק, עלינו לשנן לעצמנו שוב ושוב, את עקרונות אלו, של צדק, שוויון ועזרה הדדית.

מאז ועד היום, ממשיכה מערכת הבריאות בישראל להוביל ולהתקדם, ליזום ולהשקיע, בכל רובד ותחום.

בפני מערכת הבריאות – עשרים שנה אחרי – עומדים אתגרים מהותיים ולא קלים. עדיין קיים פער בלתי נתפס בין הפריפריה למרכז, עדיין יש לא מעט לשפר וליעל מערך שירותי הרפואה בבתי החולים, הרפורמה בבריאות הנפש אותה העברנו לפני כמה שנים, עומדת בפני ביצוע, ומערך הסיעוד בישראל מט ליפול, בלשון המעטה.

אני מבקש לציין את הרפורמה בבריאות השן אותה יזמנו בשנת 2010 ובכך עשינו צדק חברתי ותיקון עוול, לאחר שתחום השן לא מצא מקומו בחוק ביטוח בריאות הממלכתי ואנו שוקדים להרחיבו ולהביא לכך שילדי ישראל יזכו לכיסוי בטיפולי השיניים עד גיל 18.

אני רואה כאתגר וכמחויבות, לראות את מערכת הבריאות מתפתחת ומתקדמת, בערכי השוויון הצדק והחמלה, לטובת מערכת רפואה ציבורית יציבה ומבוססת, ולמען ציבור החולים.

ח"כ, יעקב ליצמן

סגן שר הבריאות

תוכן עניינים

נושא

מבוא

תקציר מנהלים

תרשימים

- 1 תרשים מס.
- 2 תרשים מס.
- 3 תרשים מס.
- 4 תרשים מס.
- 5 תרשים מס.
- 6 תרשים מס.

תרשים מס. 7

תרשים מס. 8

תרשים מס. 9

תרשים מס. 10

תרשים מס. 11

תרשים מס. 12

תרשים מס. 13

הקדמה

לוחות

לוח מס. 1

לוח מס. 2

לוח מס. 3

לוח מס. 4

לוח מס. 5

לוח מס. 6

לוח מס. 7

לוח מס. 8

לוח מס. 9

לוח מס. 10

לוח מס. 11

לוח מס. 12

לוח מס. 13

לוח מס. 14

לוח מס. 15

לוח מס. 16

לוח מס. 17

לוח מס. 18

לוח מס. 19

עמוד

1

3

5

5

5

6

6

7

7

8

8

9

9

10

10

11

12

18

18

19

20

21

22

23

24

25

25

26

27

28

29

30

31

32

33

34

35

אחוז המבוטחים בקופות חולים: 1995 מול 2014

אחוז הנפשות המתוקננות בקופות החולים: 1995 מול 2014

שיעור מבוטחים מעל גיל 65 מכלל המבוטחים בקופה: 1995 מול 2014

אחוז המעברים בין קופות החולים: 1995 – 2014

אחוז מקבלי קצבת הבטחת הכנסה בין קופות החולים: 1998 מול 2013

הכנסה ממוצעת לחודש עבודה של מבוטחי קופ"ח (ממוצע 100): 1995 מול 2012

התפלגות המבוטחים במחוזות- 2013

מגמות בהכנסות מביטוחים מסחריים ומשב"ן בקופות חולים(מחירים שוטפים, 2005=100)

מקורות המימון של "עלות סל שירותי הבריאות" לקופות 1998 – 2014 (באחוזים)

מימון ההוצאה הלאומית לבריאות: 1998 – 2013 (באחוזים)

מדד גידול דמוגרפי מצטבר (נפשות מתוקננות) לעומת עדכון דמוגרפי מצטבר 1995 – 2014

מדד יוקר הבריאות לעומת מדד תשומות הבריאות: 1995 – 2014 (100=1995)

התפלגות הוצאות משקי בית על בריאות

נפשות מבוטחות לפי קופות חולים (ממוצע שנתי): 1995 - 2014

נפשות מבוטחות לפי קופות חולים (סוף שנה): 1995 - 2014

נפשות מתוקננות לפי קופות חולים (ממוצע שנתי, ללא התאמה לשינוי הנוסחה): 1995 – 2014

נפשות מתוקננות לפי קופות חולים (סוף שנה, ללא התאמה לשינוי הנוסחה): 1995 – 2014

נפשות מתוקננות לפי קופות חולים (ממוצע שנתי לפי הנוסחה החדשה): 1995 – 2014

נפשות מבוטחות לפי קבוצות גיל: 1995 – 2014

נפשות מתוקננות לפי קבוצות גיל: 1995 - 2014

נפשות מבוטחות לפי קופות חולים וקבוצות גיל - 1995

נפשות מבוטחות לפי קופות חולים וקבוצות גיל - 2014

אחוז הגידול השנתי בנפשות מבוטחות ומתוקננות לפי קופות: 1996 – 2014

מעבר מבוטחים מקופה לקופה: 1995 – 2014

השינויים הדמוגרפיים במבוטחי הקופות (באלפים): 1995 – 2014

התפלגות השינויים הדמוגרפיים במבוטחי הקופות (באחוזים): 1995 – 2014

מבוטחי קופות חולים לפי מעמד מקצועי (אחוזים): 1995 – 2012

מקבלי גמלאות לפי קופות חולים בשנים נבחרות (באחוזים)

הכנסות מבוטחי קופות חולים ביחס לשכר הממוצע (באחוזים): 1995 – 2012

הכנסה ממוצעת לחודש עבודה לפי קופות חולים: 1995 - 2012

התפלגות מבוטחי הקופות לפי מחוז מגורים בשנים נבחרות

"עלות הסל" שבאחריות קופות החולים ומקורות מימונו: 1995 - 2014

נושא**עמוד**

לוח מס. 20	חלוקת מקורות חוק ביטוח בריאות (במיליוני ₪): 1995 - 2014	36
לוח מס. 21	חלוקת מקורות מתוקף חוק ביטוח בריאות לפי קופות (באחוזים): 1995 - 2014	37
לוח מס. 22	התפלגות ההוצאות של קופות החולים: 1999 - 2013	38
לוח מס. 23	הוצאות, הכנסות וגירעונות קופות החולים (במיליוני ₪): 1995 - 2013	39
לוח מס. 24	הוצאה ממוצעת של קופות החולים לנפש מתוקנת לפי קופות (ב ₪): 1995 - 2013	40
לוח מס. 25	הוצאה ממוצעת של קופות החולים לנפש מתוקנת לפי קופות (באחוזים): 1995 - 2013	41
לוח מס. 26	הכנסה ממוצעת של קופות החולים לנפש מתוקנת לפי קופות (ב ₪): 1995 - 2013	42
לוח מס. 27	תשלומים לקופות עבור מחלות קשות (במיליוני ₪): 1995 - 2014	43
לוח מס. 28א	מספר חולים במחלות קשות לפי קופות ולפי סוג מחלה: 1995 - 2014	44
לוח מס. 28ב	מספר חולים במחלות קשות לפי קופות ולפי סוג מחלה: 1995 - 2014	45
לוח מס. 29	מספר מקרים ואחוז הגידול השנתי במספר החולים במחלות הקשות: 1995 - 2014	46
לוח מס. 30	שיעורי שנוי שנתיים במדדים נבחרים (באחוזים): 1995 - 2014	47
לוח מס. 31	עדכון השנתי של עלות סל השירותים (באחוזים): 1996 - 2014	48
לוח מס. 32	עלייה שנתי במרכיבי מדד יוקר הבריאות (באחוזים): 1995 - 2014	49
לוח מס. 33	הוצאה חודשית ממוצעת של משק בית לבריאות: 1997 - 2013	50
לוח מס. 34	הוצאה חודשית ממוצעת של משק בית לבריאות, לפי סוג הוצאה: 1997 - 2013	51
לוח מס. 35	הוצאה חודשית ממוצעת של משק בית לבריאות, לפי חמישוניים: 1997 - 2013	52
לוח מס. 36	סקרי שביעות רצון משירותי הבריאות (מכון ברוקדייל) בשנים נבחרות	53
לוח מס. 37א	סקרי שביעות רצון משירותי בריאות (מכון ברוקדייל) לפי קופות בשנים נבחרות	54
לוח מס. 37ב	סקרי שביעות רצון משירותי בריאות (מכון ברוקדייל) לפי קופות בשנים נבחרות	55
לוח מס. 38	ההוצאה הלאומית לבריאות: 1991 - 2013	56
לוח מס. 39	ההוצאה הלאומית לבריאות לפי סקטור מממן: 1990 - 2013	57
לוח מס. 40	הוצאה הלאומית לבריאות לפי סוג הוצאה ושירות (באחוזים): 1991 - 2011	58
לוח מס. 41	מועסקים במערכת הבריאות: 1990 - 2012	59
לוח מס. 42	אוכלוסייה ממוצעת בישראל: 1990 - 2013	60
לוח מס. 43	מיטות אשפוז בישראל: 1995 - 2013	61
לוח מס. 44	מבוטחים בשירותי בריאות נוספים (שב"ן) לפי קופות: 1999 - 2013	62
לוח מס. 45	הכנסות מדמי חבר בשירותי בריאות נוספים (שב"ן) לפי קופות: 1999 - 2013	63
לוח מס. 46	עלות התביעות (נטו) בשירותי בריאות נוספים (שב"ן) לפי קופות: 2005 - 2013	64
לוח מס. 47	שיעור החזר שנתי ממוצע למבוטח בשירותי בריאות נוספים (שב"ן) לפי קופות: 2005 - 2013	64
לוח מס. 48	דמי ביטוח ברוטו לפי תת-ענפים מרכזיים בביטוח בריאות 2003 - 2013	65
לוח מס. 49	תביעות ברוטו לפי תת-ענפים מרכזיים בביטוח בריאות 2004 - 2013	66
לוח מס. 50	קבילות ציבור שנפתחו בין השנים 1997-2012	67

מבוא

השנה אנו מציינים 20 שנים להחלתו של חוק ביטוח בריאות ממלכתי. חוק זה הינו החוק החשוב ביותר שחוקק בתחום הרפואה בישראל. החוק עיצב את פני הרפואה בישראל, הביא לשינוי מהותי במבנה מערכת הבריאות, הגביר את הסולידריות ואפשר למאות אלפי תושבים חסרי ביטוח בריאות ליהנות מסל רחב של שירותי בריאות. החוק הגדיר את חובת המדינה לממן ואת זכות התושבים ליהנות מסל רחב ואיכותי של שירותי בריאות ויצר את התשתית למערכת בריאות מובילה ובת קיימא. החוק לא היה ייחודי רק מזווית הראייה של מערכת הבריאות. מדובר באחד החוקים החברתיים המרכזיים ביותר שחוקקו מאז ומעולם במדינת ישראל והחשוב ביותר ב-20 השנים האחרונות.

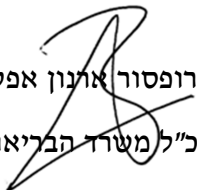
החוק עיצב את פני מערכת הבריאות הישראלית, והביא להסטת שיווי המשקל מטיפול בבתי החולים לטיפול בקהילה. אילו תמהיל הטיפול בתי חולים-קהילה היום היה נשאר דומה לזה של שנת 1995, שירותים רפואיים בערך של כ-4 מיליארד ₪ היו ניתנים בבתי החולים ולא בקהילה. אחד היעדים המרכזיים של משרד הבריאות לשנים הבאות הוא לתמוך בהמשך המגמה של חיזוק הקהילה והעתקת מרכז הכובד של המענה הרפואי לבית המטופל וזאת באמצעות אשפוזי בית, טיפולי בית, שיקום בקהילה, טכנולוגיות תומכות, טלה-רפואה ועוד.

ארגון ה-OECD בחן בשנת 2012 את איכות מערכת הבריאות בישראל וקבע ששירותי הקהילה בישראל הם מהטובים ביותר בקרב מדינות הארגון וכי למדינות החברות בארגון יש ללמוד מישראל על ארגון השירותים בקהילה. קופות החולים נתפסות גם בעולם כארגוני בריאות מובילים ונציגי מדינות באים ללמוד על מבנה מערכת הבריאות בישראל כדוגמא למערכת איכותית ויעילה. למערך האשפוז ולבתי החולים שמור גם כן תפקיד מוביל במערכת בקידום הטכנולוגי, בהוראה, במחקר ובטיפול בחולים הקשים.

יחד עם זאת, בעבור 20 שנה להחלת החוק, עומדים בפני מערכת הבריאות אתגרים לא פשוטים. בימים אלה המערכת מתגייסת כולה ליישום הרפורמה בבריאות הנפש ואיחוד האחריות הביטוחית על בריאות הגוף והנפש בקופות החולים. מדובר במהפכה של ממש. חוק ביטוח בריאות ממלכתי וחוקי ההסדרים שחוקקו בהמשך השאירו בידי משרד הבריאות את הטיפול הרפואי בשלושת האוכלוסיות החלשות ביותר במערכת: הקשישים הזקוקים לאשפוז מוסדי, מטופלי מערך בריאות הנפש והנדרשים למכשירי שיקום וניידות. זו ההזדמנות הראשונה לתקן את העוול שהונצח בשנת 1997. בהעדר עדכון ותוספת משאבים עובדי מערך בריאות הנפש המסורים לא הצליחו לעמוד בצרכים הגוברים של האוכלוסייה. הרפורמה הביטוחית בבריאות הנפש סללה את הדרך לאיחוד הטיפול, להקטנת הסטיגמה ולתוספת ניכרת של משאבים לתחום חשוב זה.

בנוסף, מערכת הבריאות צריכה להמשיך ולפעול על מנת להבטיח כי יוקצו לה משאבים מספקים אשר יאפשרו שמירה על איכות הרפואה בישראל ועל סל שירותים ציבורי בסטנדרט גבוה. אתגר אי-השוויון במערכת דורש אף הוא תשומת לב רבה. אמנם, עיקר אי-השוויון במערכת הבריאות הוא תוצאה של אי-השוויון החברתי-כלכלי הקיים בישראל ומערכת הבריאות פועלת על מנת למזער את נזקיו, אך עדיין יש הכרח רפואי להתמקד בתחום הבריאות. ההתפתחויות הטכנולוגיות המבורכות מהוות אף הן אתגר ליכולת של מערכת הבריאות להטמיע ולממן אותן. לסיום, האתגר החשוב ביותר הוא מתן מענה לציפיות הציבור ממערכת הבריאות. המטופלים הם הסיבה לכל

העשייה ומהווים את זכות הקיום של המערכת. 20 שנה לחוק ביטוח בריאות ממלכתי והציפיות של הציבור ממערכת הבריאות, מקופות החולים ומבתי החולים הינן גבוהות במידה ניכרת מאלו של שנת 1995. רף הציפיות הגבוה אליו הרגלנו את הציבור למרות העדר המשאבים הוא העדות להצלחת המערכת אך גם האתגר העתידי שלה. משרד הבריאות ימשיך להוביל תהליכים אשר יקדמו את עקרונות החוק ויפעלו להגשמת החזון כי מערכת הבריאות בישראל לצד איכותה הגבוהה תהיה מושתתת על עקרונות הצדק, השוויון והעזרה ההדדית.


פרופסור אונן אפק
מנכ"ל משרד הבריאות

תקציר מנהלים

מינהל תכנון אסטרטגי וכלכלי במשרד הבריאות מפרסם קובץ נתונים סטטיסטיים במליאת 20 שנים לכניסתו לתוקף של חוק ביטוח בריאות ממלכתי. בקובץ שלפניכם ניתן למצוא מידע מקיף אודות מגמות במערכת הבריאות הישראלית ובחוק ביטוח בריאות ממלכתי משנת 1995 ועד לסוף שנת 2014.

להלן הנתונים המרכזיים הבולטים בבחינת המגמות הרב-שנתיות:

- בתחילת 1995, שנת החלת חוק ביטוח בריאות ממלכתי, היו מבוטחים בקופות החולים כ-5.2 מיליון איש ובסוף שנת 2014 היו מבוטחים 8.1 מיליון איש. בתחילת 1995 היה שיעור מבוטחי כללית כ-63%, אחריה מכבי עם כ-19% ואחריהן מאוחדת ולאומית עם 9% כל אחת. בסוף שנת 2014 שיעור מבוטחי כללית עמד על כ-53%, במכבי היו מבוטחים כ-25%, במאוחדת כ-14% ובלאומית כ-9%.
- אחוז המעברים בין קופות החולים עלה בשנת 2014 ועמד על כ-1.7%. מספר המצטרפים נטו (מצטרפים פחות עוזבים) הגבוה ביותר הינו בכללית עם כ-7,000 מבוטחים. את מכבי ולאומית עזבו כ-1,000 מבוטחים נטו, ואילו את מאוחדת עזבו כ-4,500 מבוטחים נטו.
- שיעור המבוטחים במכבי אשר להם הכנסה הגבוהה פי ארבע ומעלה מההכנסה הממוצעת במשק לשנת 2012 הוא הגבוה ביותר, ומאפיין 2.1% מהמבוטחים. אחריה נמצאת מאוחדת עם 1.4% מהמבוטחים, כללית עם 1% מהמבוטחים ובלאומית 0.7% מהמבוטחים בלבד מתאפיינים בהכנסה כזו.
- ניכרת שונות גיאוגרפית בשיעור מבוטחי הקופות. מכבי הינה הגדולה ביותר במחוז ת"א (46%), ובשאר המחוזות כללית הינה הגדולה ביותר. מאוחדת בולטת בחלקה במחוז ירושלים (37%). שיעור המבוטחים של כללית בשטחי יהודה ושומרון (33%) נמוך יחסית לחלקה באוכלוסייה, לעומת מאוחדת ולאומית הגדולות בשטחי יהודה ושומרון ביחס לחלקן באוכלוסייה. במחוז צפון חלקה של כללית בולט ביחס לגודלה (70%).
- כ-53% מעלות סל שירותי הבריאות ממומנים על-ידי כספי דמי ביטוח בריאות ו-41% ממומנים מתקציב המדינה. יתרת המימון הינה באמצעות גביית השתתפות עצמית מהציבור (מצ"ב גרף). בשנים האחרונות חלה עלייה באחוז השתתפות המדינה בעלות הסל.
- ההוצאה הממוצעת למשק בית בחודש לבריאות בשנת 2013 הייתה ₪827. בשנה זו לא חל שינוי בשיעור ההוצאה על טיפולי שיניים מתוך כלל ההוצאה לבריאות, כאשר בשנים 2012 ו-2013 היא עמדה על 24.9%. בנוסף, חלה עלייה בשיעור ההוצאה על ביטוחים משלימים ופרטיים אשר עמדה בשנת 2012 על 34.6% מכלל ההוצאה לבריאות ובשנת 2013 היא עמדה על 35.8%.
- מסקר דו-שנתי של מכון ברוקדייל, אשר עוקב אחר דעת הקהל על השירותים הניתנים בסל הבריאות, עולה כי בשנת 1995 שיעור המבוטחים המרוצים והמרוצים מאוד מקופות החולים עמד על 83% מכלל המבוטחים. בשנת 2012 עמד שיעור זה על 91%.
- ההוצאה הלאומית לבריאות גדלה מכ-22 מיליארדי ₪ ב-1995 לכ-79 מיליארדי ₪ ב-2013. בעוד חלקה של ההוצאה הלאומית לבריאות מהתוצר הפגין יציבות יחסית לאורך השנים

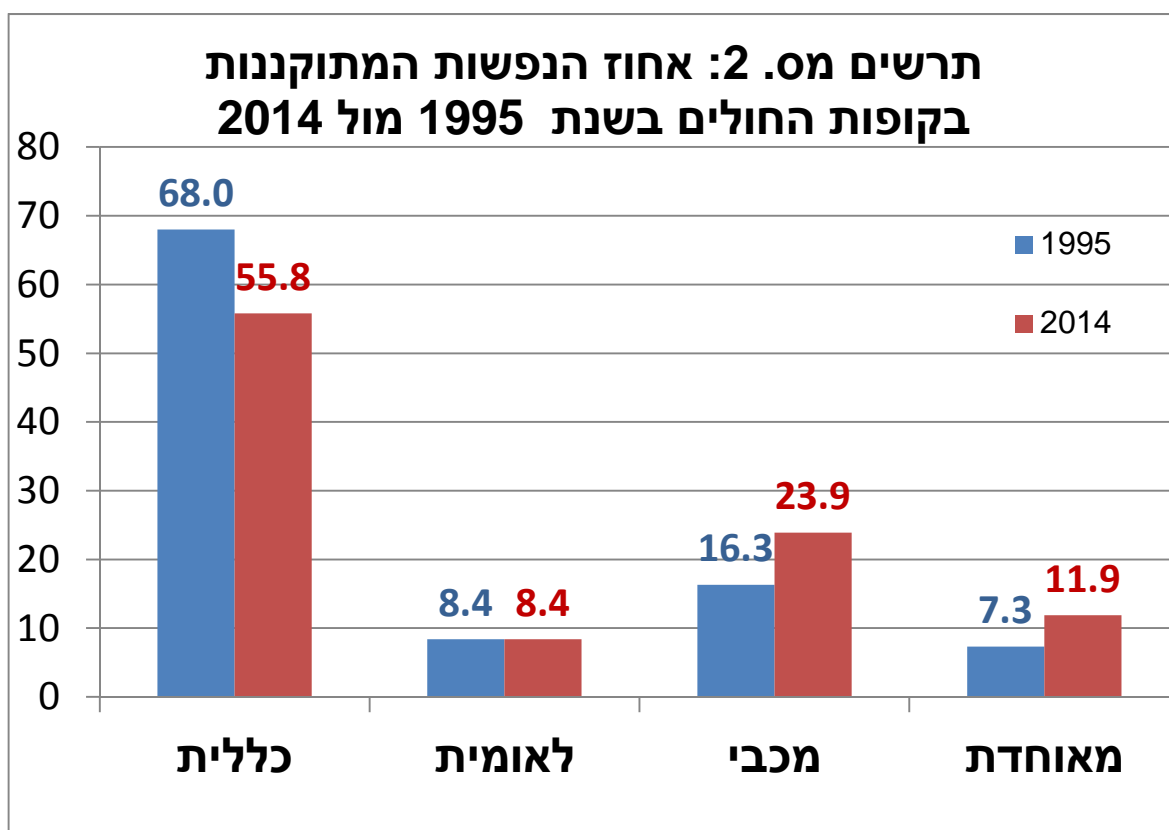
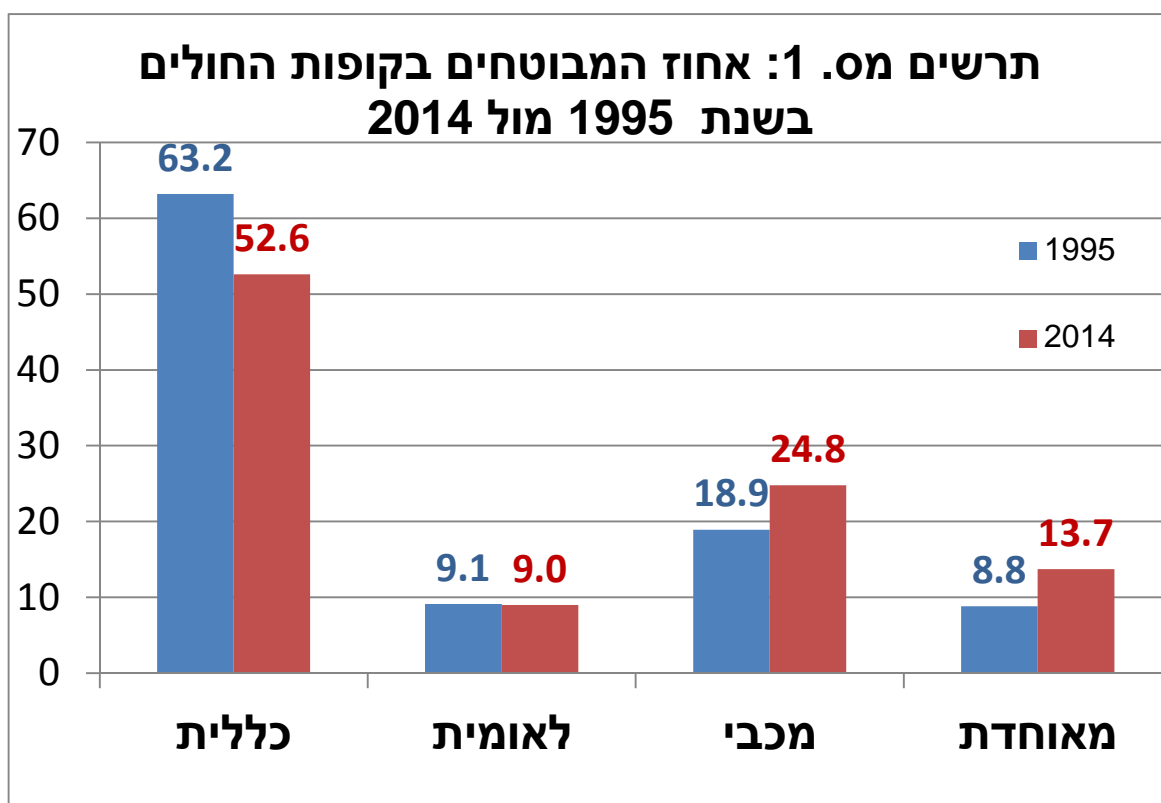
(7.4% ב-1995 ו-7.6% ב-2013), חלקה של עלות סל קופות החולים מההוצאה הלאומית לבריאות ירד מ-55.3% ל-46.1%. כמו כן, חלקו של המימון הציבורי במימון ההוצאה ירד מ-65.7% ל-58.8%. חלקו של המימון הפרטי במימון ההוצאה הלאומית לבריאות, לעומתם, עלה מ-31.7% ב-1995 ל-39.7% ב-2013.

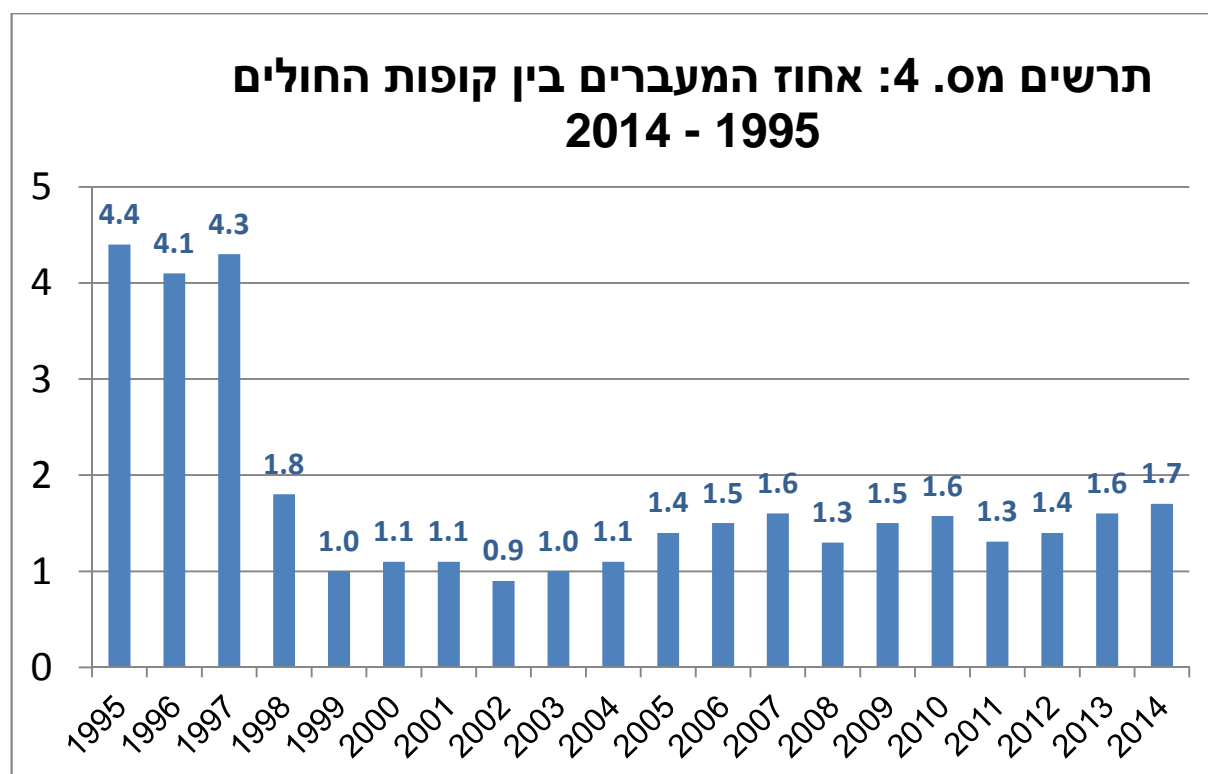
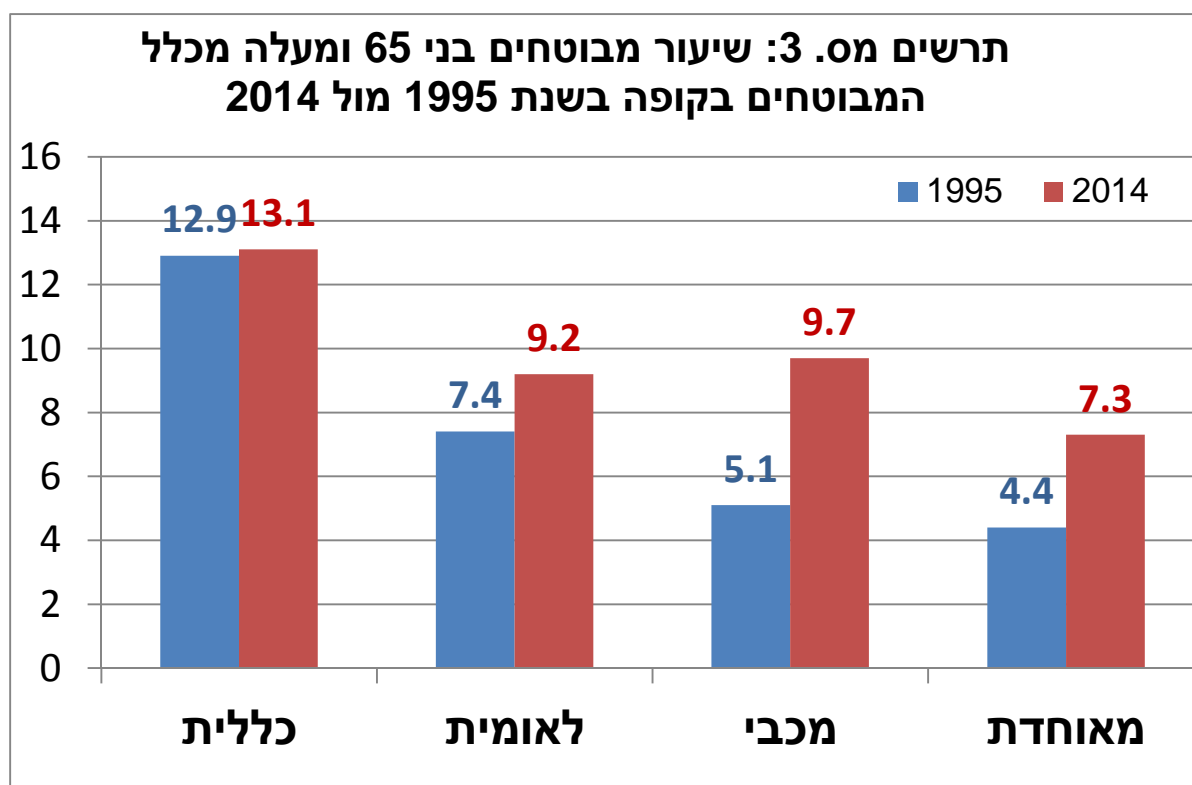
• שיעור מיטות האשפוז הכללי ל-1,000 נפש ירד מ-2.33 מיטות ב-1995 ל-1.89 מיטות ב-2013, ובד בבד ירד משך השהיה הממוצע מ-4.5 ימים ל-4.1 ימים. שיעור מיטות אשפוז בריאות הנפש ל-1,000 נפש ירד מ-1.21 מיטות ב-1995 ל-0.42 מיטות ב-2013, ואילו שיעור מיטות האשפוז למחלות ממושכות ל-1,000 נפש עלה מ-2.27 מיטות ב-1995 ל-3.05 מיטות ב-2013.

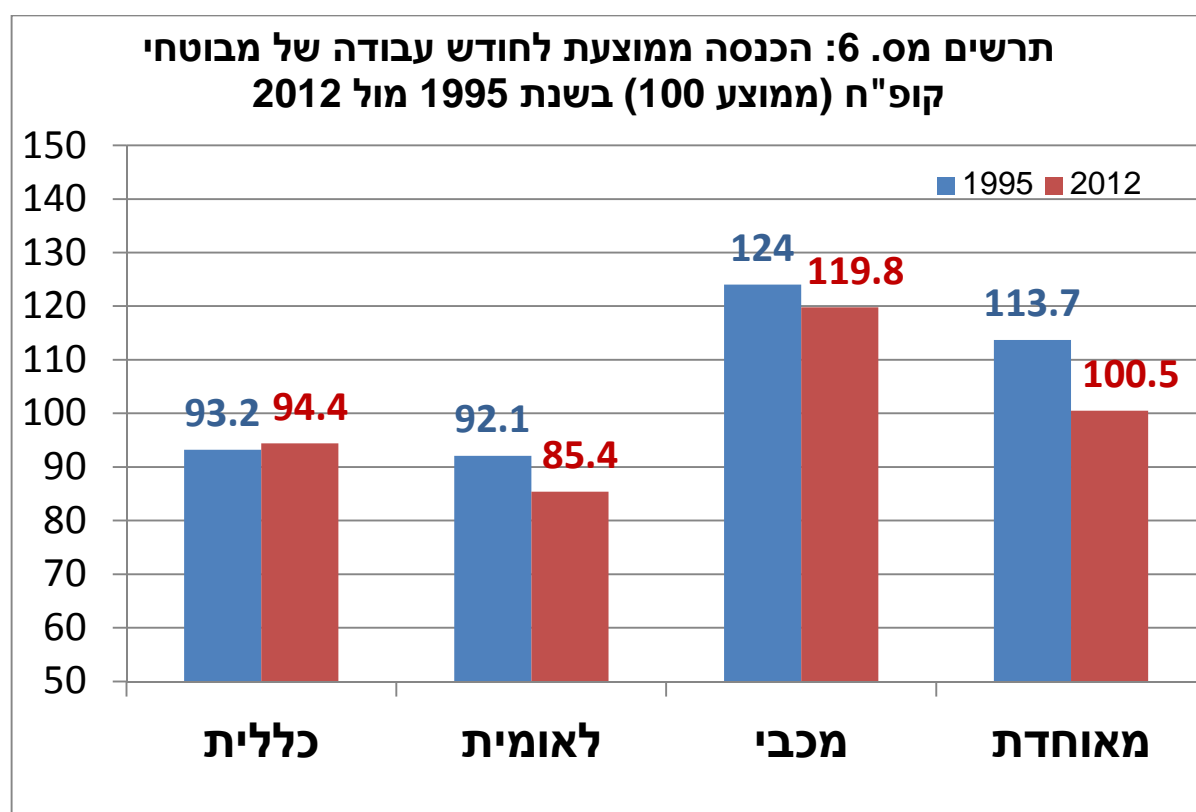
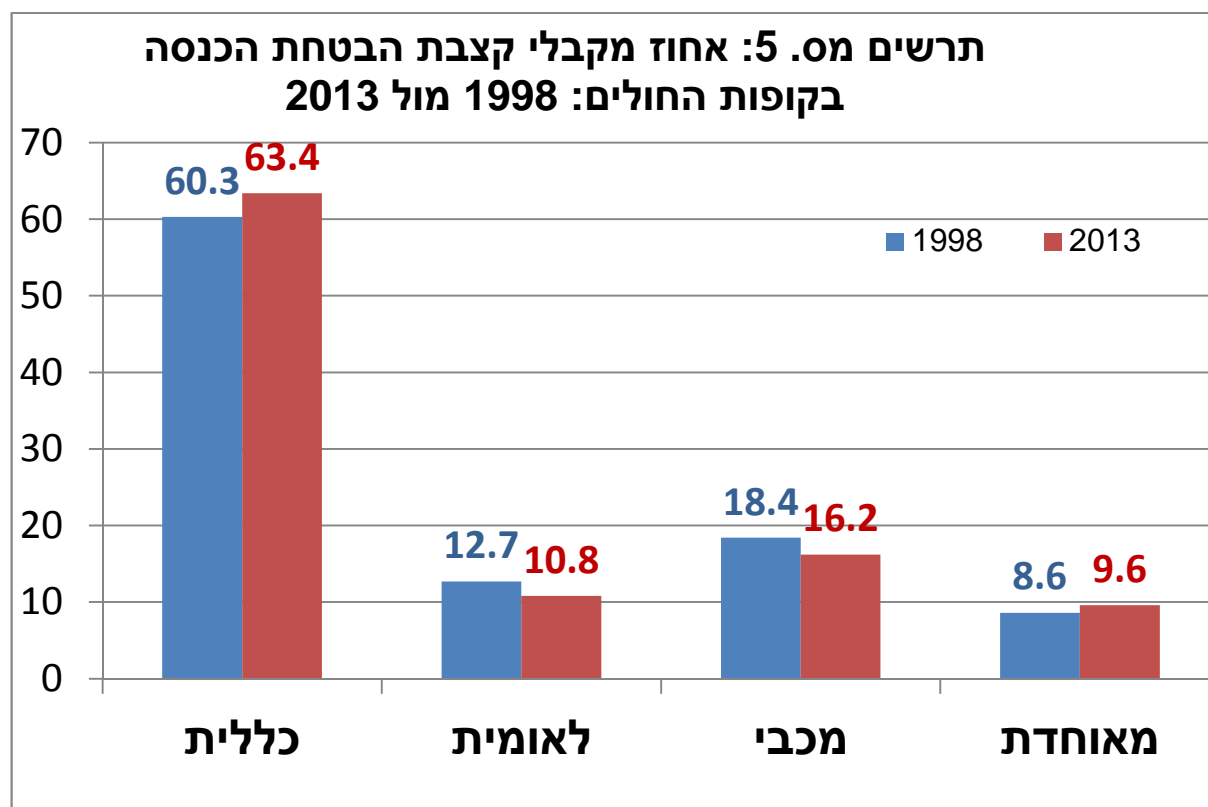
• אחוז המבוטחים בשירותי הבריאות הנוספים (שב"ן) של קופות החולים עמד בשנת 2013 על כ-75%. יש לציין כי ב-2013 שיעור מבוטחי השב"ן בקופות החולים כללית לא השתנה (70.3%), במכבי הייתה ירידה קלה של כחצי אחוז ל-88.1%, במאוחדת נרשמה עלייה של כמעט אחוז ל-70.3%, ואילו בלאומית חלה בשנה החולפת ירידה של כמעט אחוז ל-68.4%.

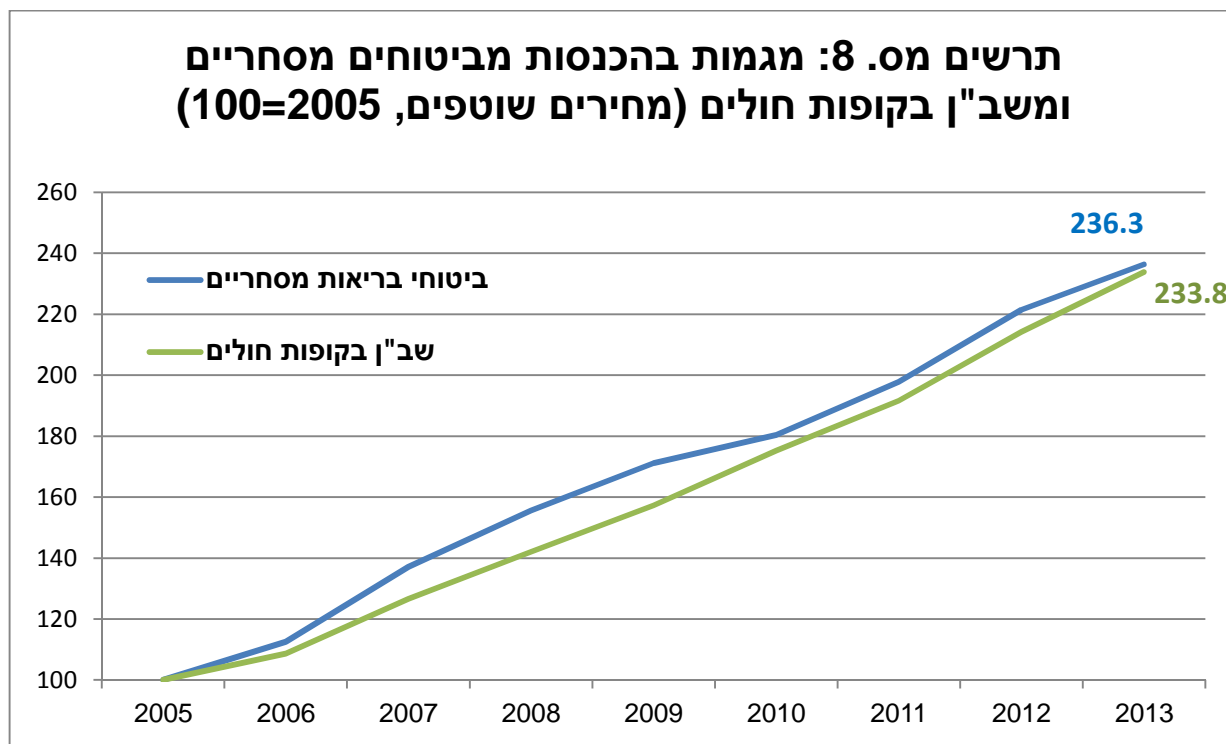
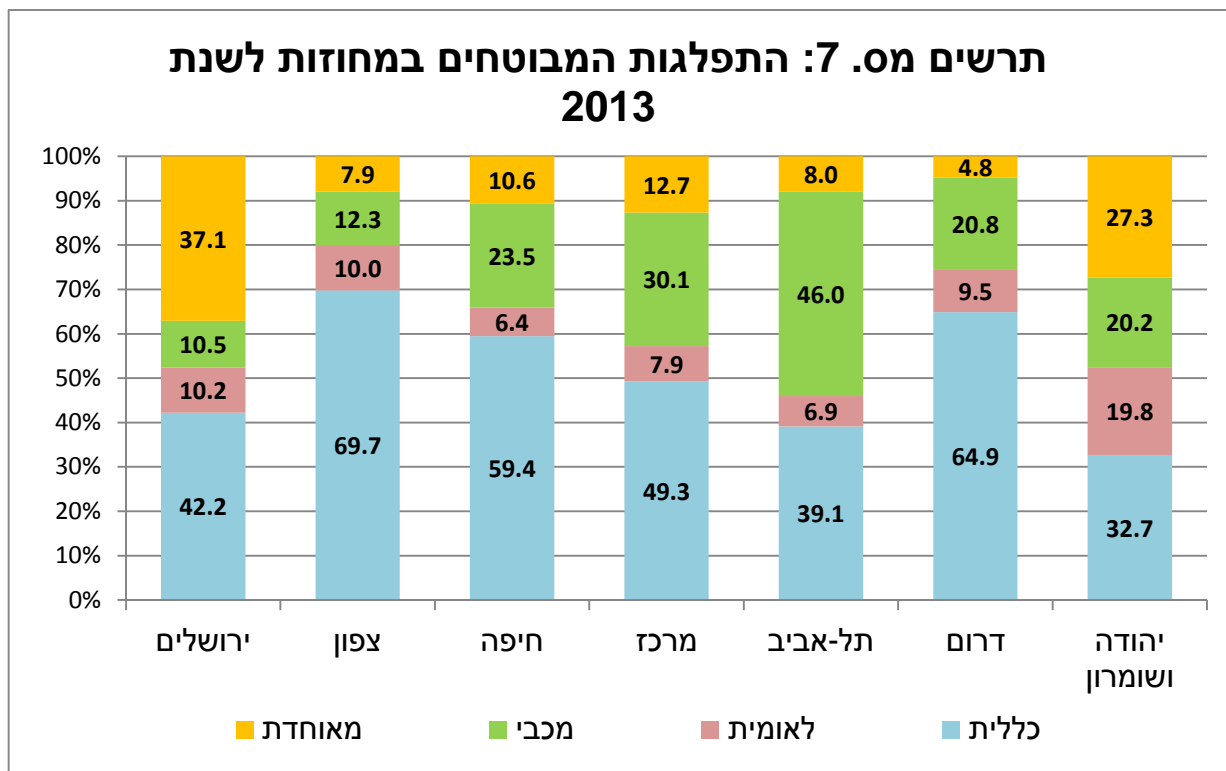
• ההכנסה השנתית הממוצעת ממבוטח בשב"ן עלתה מ-409 ₪ ב-2007 ל-655 ₪ ב-2013. עם זאת, עלות התביעות השנתית הממוצעת למבוטח עלתה גם היא באותה התקופה מ-316 ₪ ל-551 ₪. שיעור ההחזר השנתי הממוצע למבוטח עלה אף הוא במהלך אותה התקופה מ-77% ל-84%.

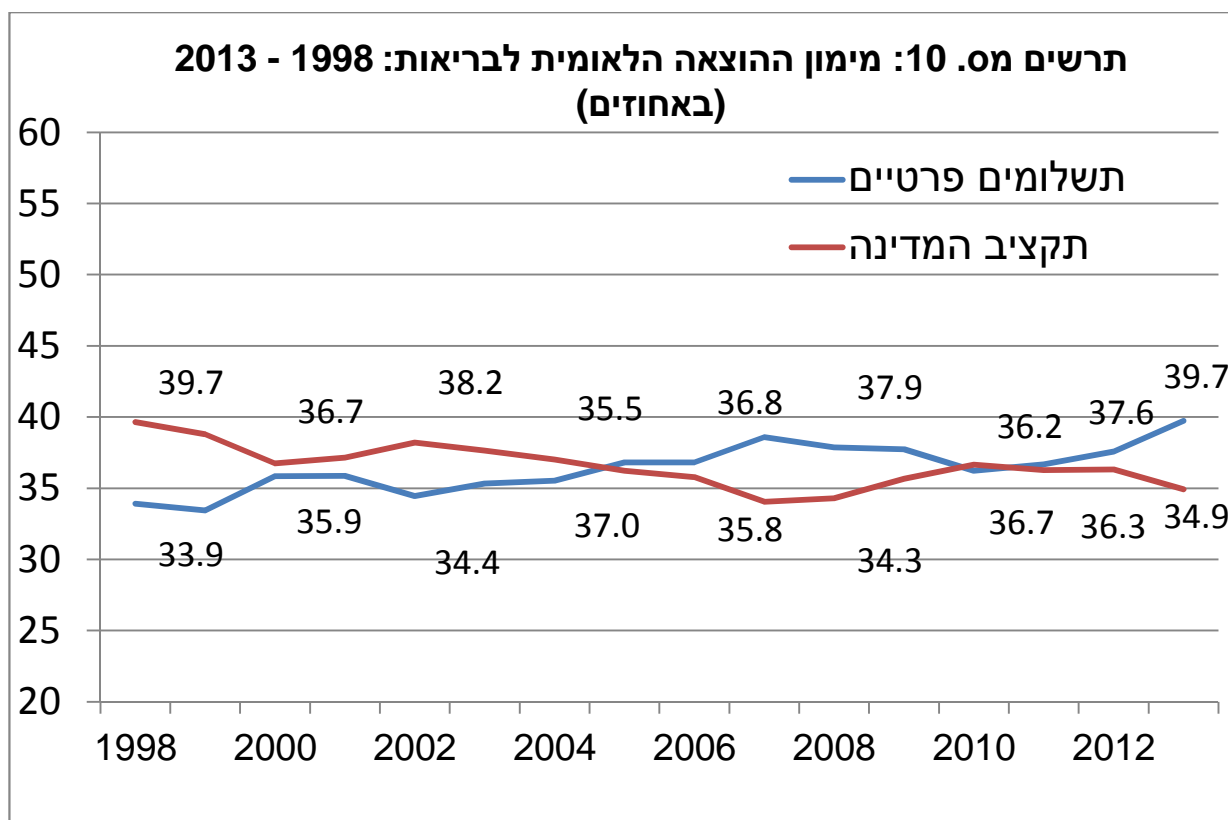
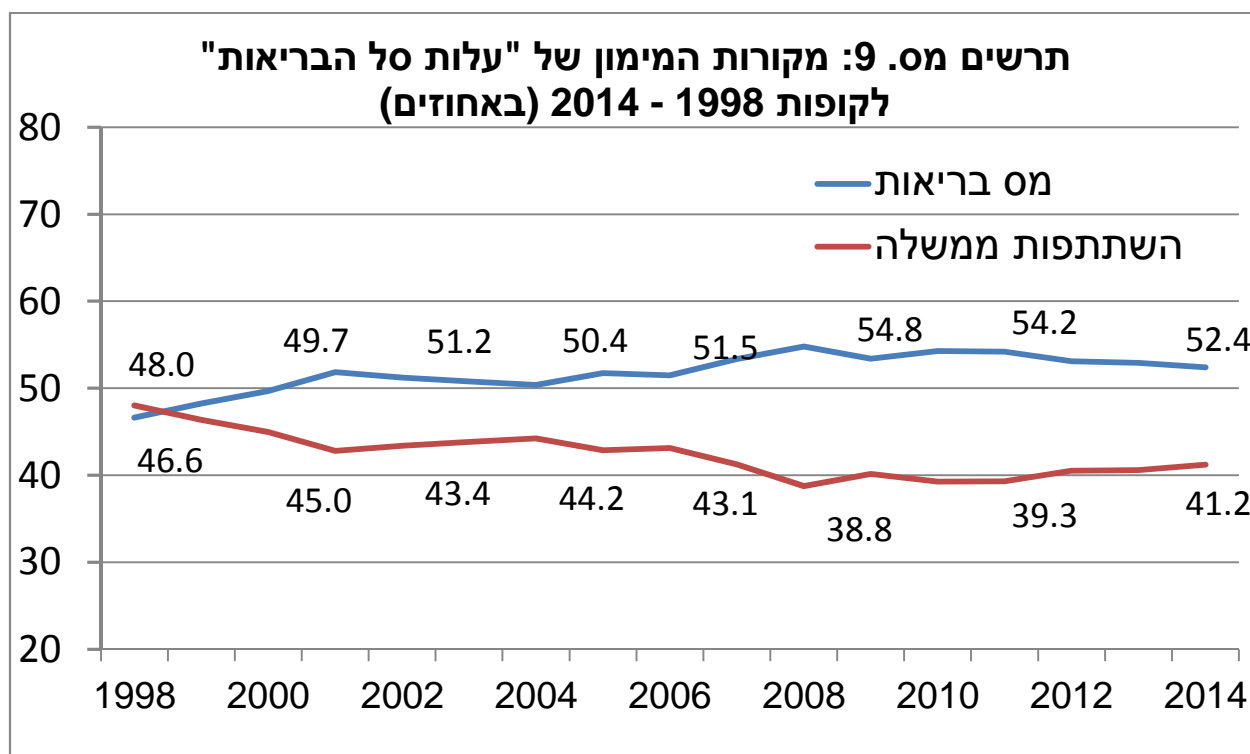
• בין השנים 2010-2013 גדלו הפרמיות על ביטוח סיעודי בכ-54% והן מגיעות בשנת 2013 לכ-3 מיליארד ₪. באותן שנים גדלו הפרמיות בגין ביטוחי בריאות מסוג הוצאות רפואיות בכ-31% וביטוחי בריאות מסוג מחלות קשות בכ-33%.

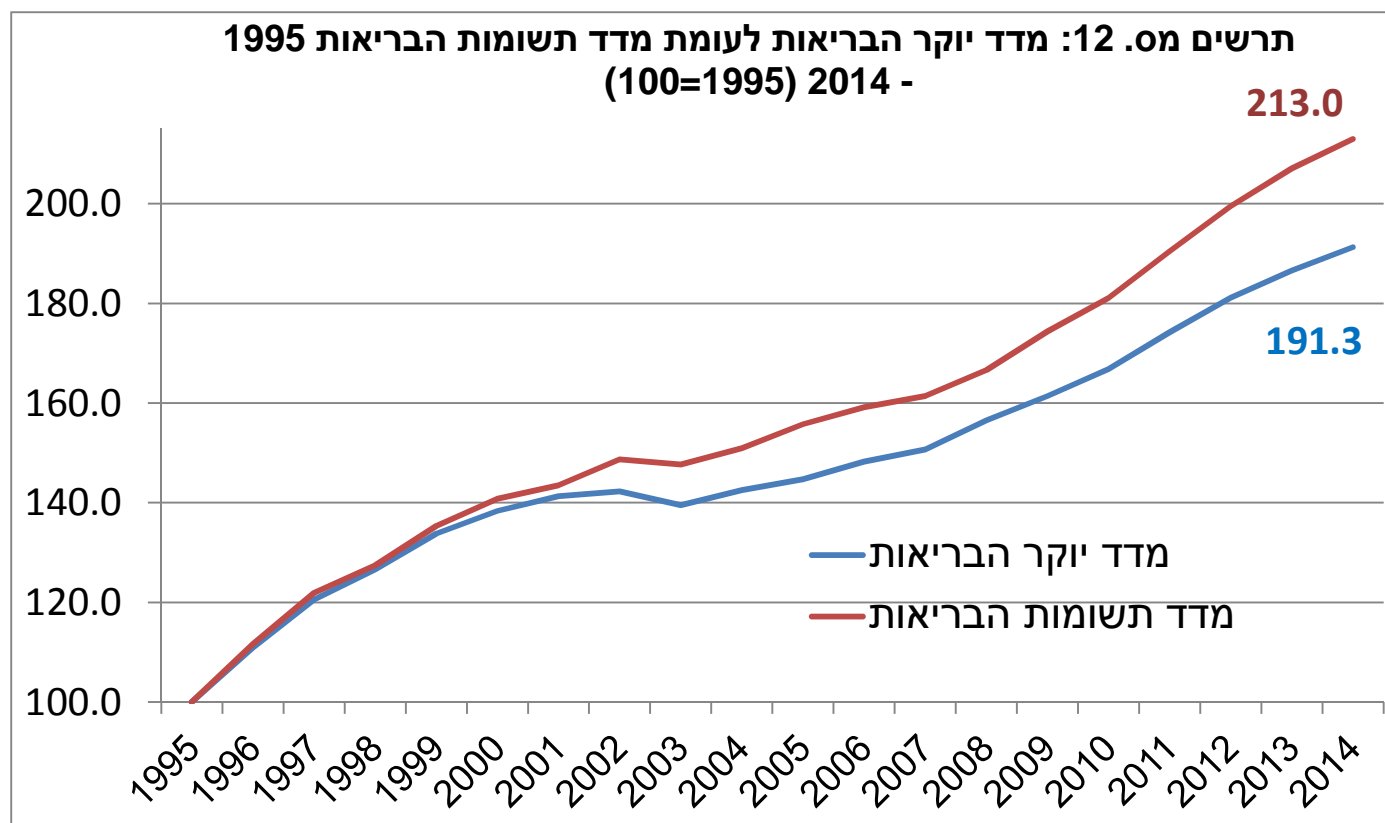
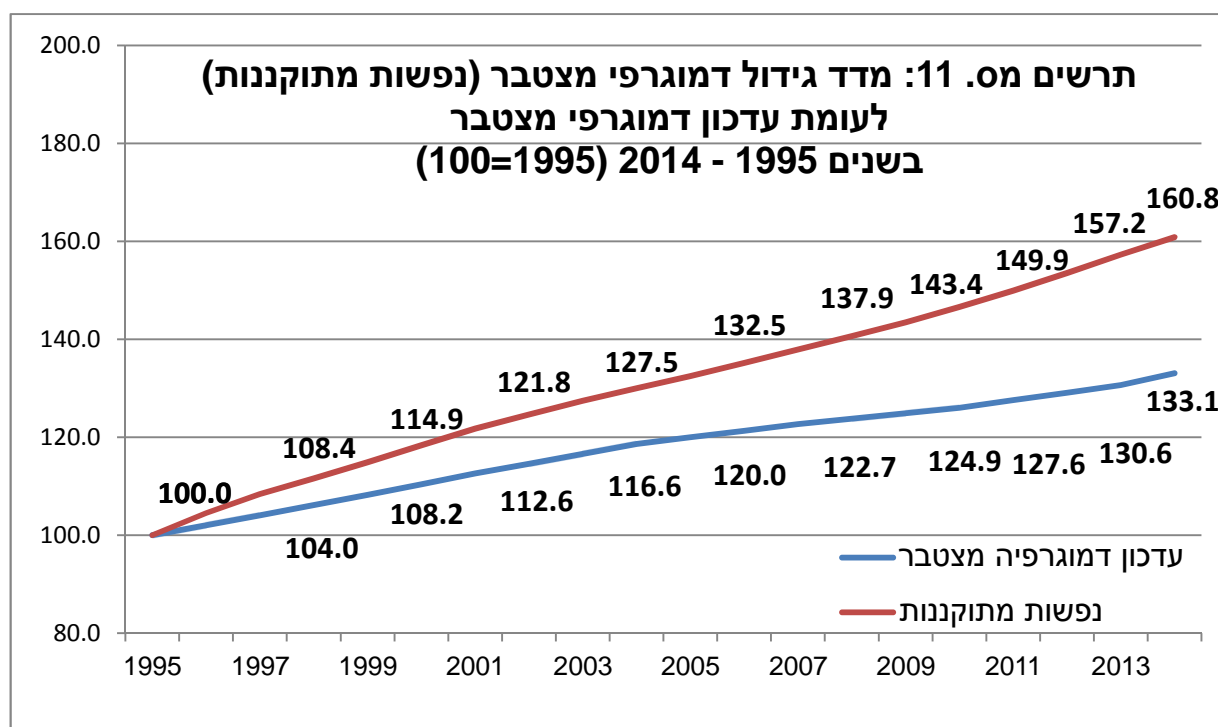




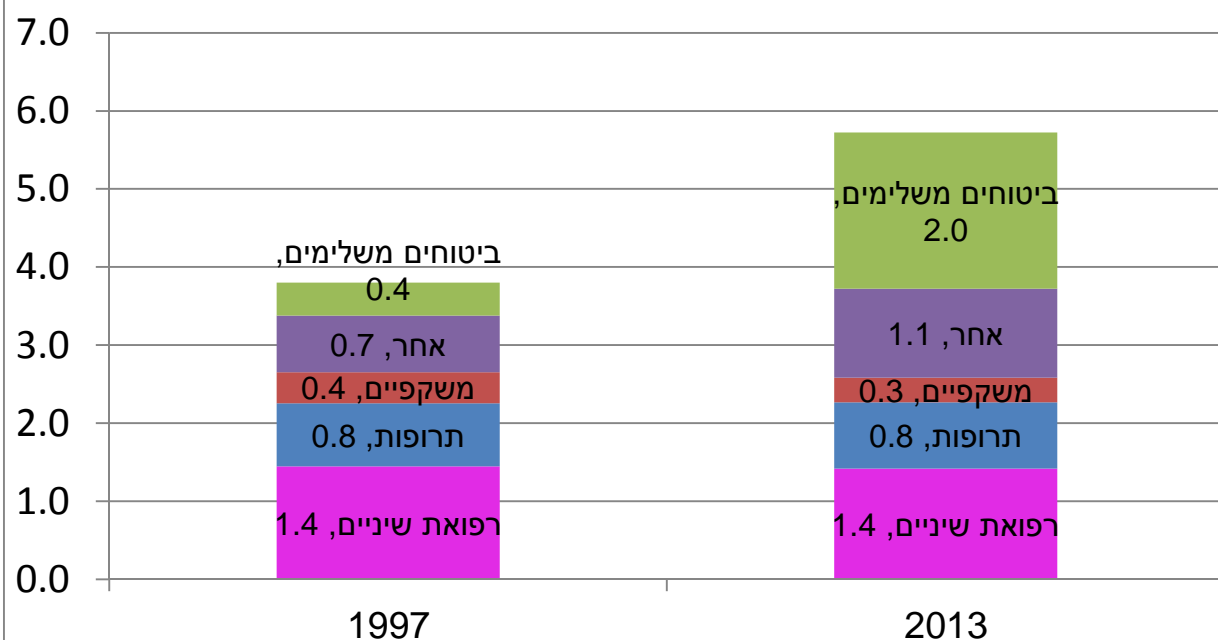








תרשים מס. 13: הוצאות משקי הבית על בריאות כאחוז מכלל ההוצאה לתצרוכת ב- 1997 ו- 2013



הקדמה

מינהל תכנון אסטרטגי וכלכלי במשרד הבריאות שמח להציג קובץ נתונים במגוון נושאים הקשורים להפעלת חוק ביטוח בריאות במלאת 20 שנים לחוק ולמערכת הבריאות בישראל.

פרסום זה מהווה המשך לפרסום "חוק ביטוח בריאות ממלכתי 1995 - 2013" אשר כלל סיכומים סטטיסטיים מעודכנים בכל תחומי מערכת הבריאות. בין היתר, פרסום זה כולל תיקון של אומדנים תקציביים אשר הופיעו בפרסום הקודם.

הנתונים המוצגים בפרסום זה מתייחסים להיבטים כספיים, מנהליים וביטוחיים על קופות החולים והמבוטחים בהן.

הנתונים קובצו משלושה מקורות מידע מרכזיים:

- המוסד לביטוח לאומי - מינהל המחקר והתכנון המפרסם באופן שוטף נתונים על מאפיינים דמוגרפיים וכלכליים של מבוטחי קופות החולים.
- הלשכה המרכזית לסטטיסטיקה – סקרי הוצאות המשפחה, סקרי כוח אדם ונתונים על ההוצאה הלאומית לבריאות.
- משרד הבריאות – יחידות שונות המרכזות נתונים על פעילות הקופות ומערכת הבריאות.

רוב הנתונים בקובץ מעודכנים עד לשנת 2014. יחד עם זאת, בכמה לוחות בהם לא הופקו עדיין הנתונים, הצגנו את אלו המעודכנים ביותר. בכוונתנו להפיק פרסום זה מעת לעת במתכונת דומה ולכן נשמח לקבל הערות, תגובות והשלמות לפרסום.

ברצוננו להודות לכל הגופים והיחידות אשר סייעו למינהל בהצגת וריכוז הנתונים:

ד"ר ז'ק בנדלק ורפאלה כהן - מינהל המחקר והתכנון בביטוח הלאומי

נאוה ברנר, מרב כץ ויפית אלפנדרי - הלשכה המרכזית לסטטיסטיקה

רויטל טופר-חבר טוב, ליאור ברק ומתן אונגר - האגף לפיקוח ובקרה על קופ"ח ושב"ן במשרד הבריאות

ציונה חקלאי - אגף מידע במשרד הבריאות

מאיר בן ישעיהו – אגף הכספים במשרד הבריאות

ד"ר שולי ברמלי-גרינברג - מאיירס-ג'וינט מכון ברוקדייל

אורית בלומנפלד, המרכז הלאומי לבקרת מחלות במשרד הבריאות

אגף שוק ההון, הביטוח והחיסכון – משרד האוצר

תודה מיוחדת לפרופ' גבי בן נון אשר יזם את הוצאת הפרסום לראשונה, לפני 13 שנים.

הגדרות

1. נפשות מבוטחות ע"פ חוק ביטוח בריאות

מספר המבוטחים בקופות החולים הרשומים בקובץ המוסד לביטוח לאומי.

ע"פ חוק ביטוח בריאות ממלכתי, כל תושב במדינת ישראל חייב להירשם באחת מארבע קופות החולים. המוסד לביטוח לאומי אחראי על ניהול קובץ המבוטחים. בקובץ זה כלולים כל תושבי המדינה ועל בסיסו מחולקים מקורות חוק ביטוח בריאות ממלכתי (ראו בהמשך).

חיילי צבא קבע וסדיר (המקבלים שירותי בריאות במסגרת הצבאית), אסירים מעל לשנה (המקבלים שירותי בריאות משירות בתי הסוהר) ותושבים הגרים בחו"ל מעל לשנתיים – אינם נכללים בקובץ המבוטחים בקופות.

קובץ המבוטחים מתעדכן מדי חודש ע"פ השנויים הדמוגרפיים (לידות ופטירות) המתקבלים ממרשם התושבים. בנוסף, מדי חודשיים מעודכן הקובץ ע"פ טופסי הצהרה של מבוטחים חדשים המצטרפים לאחת הקופות. טפסים אלו כוללים עולים חדשים, משוחררי צה"ל, ומבוטחים העוברים מקופת חולים אחת לאחרת.

לוח מספר 1 (עמוד 10) מציג את הנפשות המבוטחות בקופות החולים בהתאם למספרן בסוף כל שנה, ואילו לוח 1א' מציג את הנתון הממוצע לכל שנה.

2. תושבים

תושבי המדינה ע"פ הגדרת המוסד לביטוח לאומי.

חוק ביטוח בריאות ממלכתי חל על תושבי המדינה בלבד כאשר התושבות נקבעת על פי הנהוג במוסד לביטוח לאומי. המוסד מבסס את קביעותיו (בהנחיית הלכה פסוקה של בתי המשפט בישראל) על הוכחה כי מדינת ישראל היא "מרכז חייו" של התושב (לפי מבחנים של מגורים, עבודה, בתי ספר של ילדים, מילואים, תשלום מיסים וכו').

לפיכך, יתכנו מצבים בהם אזרח המדינה אשר חי בחו"ל אינו נחשב לתושב ולעומת זאת, אנשים שאינם אזרחי המדינה יוכרו כתושבים.

3. חלוקת המקורות על בסיס קפיטציה

שיטה לחלוקת מקורות חוק ביטוח בריאות ממלכתי בין ארבעת קופות החולים. בשיטה זו, חלוקת המקורות מתבצעת לפי חלקן של הנפשות המתוקננות בכל קופה ביחס לסה"כ הנפשות המתוקננות.

4. מחלות קשות

חמש סוגי מחלות קשות המוגדרות בחוק (דיאליזה, גושה, המופיליה, טלסמיה ואידס), אשר בגינן מקבלות קופות החולים תשלום מיוחד. תשלום זה מתקבל מהכפלת מספר החולים שבטיפול כל קופה, בתעריף קבוע מראש לכל מחלה, המתעדכן מעת לעת. תשלומים אלו הינם חלק מעלות סל שירותי הבריאות. בשנת 2009 יצא חוזר מנכ"ל משרד הבריאות אשר הסדיר את נהלי הדיווח של הקופות והגדיר את החולים במחלות. בעקבות הסדרה זאת, קיים שינוי בסדרת הנתונים. הנתונים בנושא מחלות קשות נאספים ע"י המרכז הלאומי לבקרת מחלות.

5. קפיטציה משולבת

מציגה במשולב את סה"כ המקורות אותה מקבלת כל קופת חולים ע"פ חוק ביטוח בריאות ממלכתי. מקורות אלו כוללים הן את המקורות המחולקים ע"פ מספר הנפשות המתוקננות והן את המקורות המחולקים בהתאם למספר החולים בכל אחת מהמחלות הקשות.

6. מעמד בעבודה

עובדים מבוטחים מעל גיל 18 חולקו ל 3 קבוצות עיקריות.

- **שכירים:** מי שמקבלים שכר ממעסיקיהם הרשומים במס הכנסה ובמוסד לביטוח לאומי ומדווחים על התשלום מדי חודש, כולל חברי קיבוצים, שוטרים, צבא קבע, עוזרות בית, עובדי שטחים, עובדים זרים וכו'.

- **עצמאיים:** מי שמתנהל על שמם תיק שומה במס הכנסה והמשלמים את דמי הביטוח בעד עצמם. בקבוצה זו נכללו עובדים שהיו עצמאיים במשך שנה לפחות.

- **אחר:** מבוטחים שאינם עובדים ואינם עצמאיים, מקבלי פנסיה מוקדמת וכן מקבלי קצבאות מהמוסד לביטוח לאומי.

מקור הנתונים: המוסד לביטוח לאומי

7. מקבלי גמלאות

מספר מקבלי הקצבה מהמוסד לביטוח לאומי: מקבלי קצבות זקנה ושאיירים (כולל מקבלי השלמת הכנסה), קצבות נכות כללית, גמלה להבטחת הכנסה ודמי אבטלה.

8. הכנסה ממוצעת לחודש

תוצאת חלוקתם של סכומי השכר ששולמו לחברי הקופה במספר חודשי העבודה שעבדו במשך השנה המדווחת. מקור: המוסד לביטוח לאומי

9. עלות סל שירותי הבריאות של קופות החולים

סכום המגדיר את היקף ההוצאה המוכרת לקופות חולים לאספקתו של סל השירותים שבחוק ביטוח בריאות. ע"פ החוק, אחראית המדינה להבטיח את מקורות המימון לאספקתו של סל זה.

10. השתתפות עצמית נורמטיבית

סכום נורמטיבי הקבוע בחוק של הכנסות מהשתתפות עצמית של המבוטחים בקופות החולים המובא בחשבון לצורך קביעת שיעור השתתפות תקציב המדינה במימון עלות הסל. שיעור ההשתתפות העצמית הנורמטיבית עומד כיום על 6.45%. עד לשנת 2008 שיעור זה עמד על 5.38% מעלות הסל. סכום זה נמוך מהיקף ההכנסות מהשתתפות עצמית אותו גובות הקופות בפועל, בהתאם לתוכניות הגביה שאושרו להן.

11. מדד יוקר הבריאות

מדד מחירים שעל פיו מעודכנת עלות סל שירותי הבריאות בכל שנה. מרכיבי מדד מחירים זה כמו גם משקלו של כל מרכיב, מפורטים בתוספת החמישית לחוק. החל מינואר 2005 בוטל מרכיב המדד הסיטונאי של מחירי התרופות ומרכיב מדד המחירים לצרכן גדל בהתאם. בשנת 2014 התבצע שינוי נוסף במדד יוקר הבריאות אשר כלל הוספת מרכיב חדש של 'שכר ממשלה מרכזית' ושינוי המשקל של הרכיבים האחרים. למרות שהשינוי התקבל בשנת 2014, ניתן לו תוקף רטרואקטיבי משנת 2012.

טבלה מס' 1: מדד יוקר הבריאות

מרכיב	עד 2004	מינואר 2005	מינואר 2012
משקל (באחוזים)			
מדד המחירים לצרכן	23.00	40.00	32.00
מדד סיטונאי של מחירי תרופות	17.00	-	-
מדד תשומות הבנייה	2.00	2.00	3.00
מדד שכר במגזר הציבורי	22.04	22.04	18.20
מדד שכר במגזר הבריאות	35.96	35.96	40.30
מדד שכר ממשלה מרכזית	-	-	6.50
סה"כ	100.00	100.00	100.00

12. מדד תשומות הבריאות

מדד שפותח במשרד הבריאות ותכליתו לאמוד שינויים במחירי התשומות לאספקת סל השירותים בקופות חולים. בפרסום זה כוללים מרכיבי מדד תשומות הבריאות את מחירו של יום אשפוז (משקל 42%), מדד השכר במגזר הבריאות (28%) ומדד המחירים לצרכן (30%). יש לציין כי בשנת 2013 חל שינוי בתמהיל מרכיבי המדד אשר עודכן לאורך כל השנים אחורה (בתמהיל הישן היווה מרכיב מדד יום האשפוז 50%, מרכיב השכר במגזר הבריאות 30% ומרכיב מדד המחירים לצרכן 20%).

13. עדכון סל הבריאות לקופות החולים

עדכון זה כולל את עדכון עלות הסל בגין שינויים דמוגרפיים (שינויים בגודל האוכלוסייה ובהרכב הגילאים) והחל משנת 1998 הוכנס בו עדכון בגין שיפורים טכנולוגיים (הוספת תרופות וטכנולוגיות רפואיות חדשות). עדכונים אלו הם מעבר לעדכון עלות הסל המתבצע כתוצאה משינויי מחירים הנמדדים ע"י מדד יוקר הבריאות. מעבר לעדכונים אלו, עשויים להתקבל מעת לעת תוספות או הפחתות נוספות בהתאם להחלטות הממשלה.

14. שירותי בריאות נוספים (שב"ן)

על פי סעיף 10 לחוק ביטוח בריאות ממלכתי הותר לקופות החולים להציע לחבריה תוכניות לשירותי בריאות נוספים למבוטחים (למעט ביטוח סיעודי) שאינם כלולים בסל השירותים המפורטים בחוק. ביטוח זה הנו וולונטרי. תנאי התשלום והיקף השירותים הכלולים בו שונים מקופה לקופה ונמצאים תחת פיקוח של משרד הבריאות. בחישוב אחוז המבוטחים בשירותי השב"ן נכללו מספר המבוטחים הנכללים בנוסחת הקפיטציה. מקור הנתונים: אגף לפיקוח ובקרה על קופות החולים ושב"ן במשרד הבריאות.

15. מעברים בין קופות חולים

סעיפים 4-5 לחוק ביטוח בריאות ממלכתי מסדירים את נושא המעבר בין קופות החולים. עד לשנת 2005 היו רק שני מועדים בשנה בהם ניתן היה לעבור מקופה לקופה. החל משנת 2005 גדל מספר מועדי המעבר ל-4 פעמים בשנה. החל משנת 2010 גדל מספר המועדים האפשריים למעבר ל-6 בשנה וניתנה האפשרות להחליף קופה פעמיים בשנה. מקור: עיבודים על נתוני המוסד לביטוח לאומי.

16. ביטוחי בריאות פרטיים

ביטוחי בריאות פרטיים נמכרים ע"י חברות מסחריות. יש לציין כי רק חלק מהתחומים בענף הבריאות בהם מתעסקות החברות הפרטיות מופיעים בחוברת זו. תחומים שאינם כלולים בקובץ הינם: ביטוחי שיניים, אובדן כושר עבודה, עובדים זרים, ביטוח לנסיעות לחו"ל ועוד. פוליסות פרט הינן פוליסות אשר נרכשות ע"י האדם הבודד ואילו פוליסות קבוצתיות הינן פוליסות שנעשות ע"י גורם אחד לכ-50 מבוטחים ומעלה. משתתפים בביטוח זה גופים כגון: משרדי הביטוח וועדי עובדים בפירמות גדולות. הביטוחים הסיעודיים הם היחידים בהם קופות החולים

משמשות כ"בעלת פוליסה" של ביטוח מסחרי קבוצתי עבור מבוטחיה. מקור הנתונים הינו אגף שוק ההון, ביטוח וחיסכון במשרד האוצר

17. נפשות מתוקננות בקופות החולים

מספר הנפשות המבוטחות בכל קופה המוכפל במשקלות הקבועים בחוק, לפי קבוצות גיל. משקלות אלו שונו בשנת 1997, בשנת 2005 ובשנת 2010 (ראה טבלה מטה).

לוח 4 מציג את מספר הנפשות המתוקננות בכל קופה בהתאם למספרן בסוף כל שנה. לוח 3 מציג את הנתון הממוצע לכל שנה. בעקבות שינוי נוסחת הקפיטציה ועל מנת לאפשר עריכה של השוואות רב-שנתיות אנו מציגים בלוח 5 את מספר הנפשות המתוקננות בשנים 1995-2013 בהתאם לנוסחת הקפיטציה הנוכחית. בשנת 2010 התווספו לנוסחה שני משתנים חדשים: מגדר ופריפריה.

טבלה מס' 2: משקלי מרכיבי נוסחת הקפיטציה כולל שינויים בשנים 1997, 2005 ו-2010

המשקל מנובמבר 2010				המשקל מיוולי 2005	המשקל מינואר 1997	המשקל עד סוף 1996	קבוצת גיל
תושבי פריפריה		תושבים שאינם בפריפריה					
זכר	נקבה	זכר	נקבה				
1.92	1.45	1.87	1.41	1.55	1.26	1.17	0
0.99	0.8	0.94	0.75	0.96	1.26	1.17	1 – 5
0.45	0.42	0.41	0.38	0.47	0.48	0.45	5 – 14
0.4	0.47	0.36	0.43	0.4	0.42	0.5	15 – 24
0.46	0.77	0.41	0.73	0.57	0.58	0.73	25 – 34
0.62	0.82	0.57	0.78	0.68	0.74	0.81	35 – 44
1.03	1.18	0.99	1.14	1.07	1.21	1.17	45 – 54
1.84	1.74	1.79	1.7	1.69	1.86	1.69	55 – 64
3.18	2.67	3.14	2.63	2.86	2.9	2.78	65 – 74
4.18	3.45	4.13	3.4	3.56	3.64	3.48	75 – 84
4.27	3.57	4.23	3.52	4.06	3.64	3.48	+85

מקורות וקישורים

1. בנדלק ז. - כהן ר. חברות בקופת חולים, סקרים לשנים 1994 עד 2013, המוסד לביטוח לאומי, ירושלים¹.
2. הלשכה המרכזית לסטטיסטיקה, שנתון סטטיסטי לישראל – 2014²
3. הלשכה המרכזית לסטטיסטיקה, סקרי הוצאות משפחה לשנים 1997 – 2013³
4. הלשכה המרכזית לסטטיסטיקה, סקרי כוח אדם לשנים 1990 עד 2012⁴
5. הלשכה המרכזית לסטטיסטיקה, ההוצאה הלאומית לבריאות 2013 – 1962.
6. משרד הבריאות, חוק ביטוח בריאות ממלכתי 1995 – 2013 קובץ נתונים סטטיסטיים, מינהל תכנון אסטרטגי וכלכלי⁵
7. משרד הבריאות, דו"חות כספיים השוואתיים על פעולות קופות החולים, לשנים 1997-2013, האגף לפיקוח ובקרה על קופות החולים ושב"ן⁶
8. משרד הבריאות, דו"חות כספיים השוואתיים על תוכניות הביטוחים המשלימים, לשנים 2005-2013, האגף לפיקוח ובקרה על קופות החולים ושב"ן⁷
9. גרוס ר. ברמלי – גרינברג ש. דעת הציבור על רמת השירות ותפקוד מערכת הבריאות פרסומים לשנים 1995, 1997, 1999, 2001, 2003, 2005, 2007, 2009, 2012 מכון ברוקדייל, ירושלים⁸
10. משרד הבריאות – תחום מידע, מוסדות האשפוז והיחידות לאשפוז יום בישראל 2013⁹
11. משרד האוצר – אגף שוק ההון ביטחון וחיסכון הדוח השנתי – ביטוח כללי 2003-2013¹⁰

¹ <http://www.btl.gov.il/Publications/survey/Pages/default.aspx>

² http://www.cbs.gov.il/reader/shnatonhnew_site.htm

³ http://www.cbs.gov.il/reader/?Mlval=cw_usr_view_SHTML&ID=313

⁴ http://www.cbs.gov.il/reader/?Mlval=cw_usr_view_SHTML&ID=328

⁵ http://www.health.gov.il/PublicationsFiles/Stat1995_2013.pdf

⁶ <http://www.health.gov.il/UnitsOffice/HRS/shaban/Pages/reports.aspx>

⁷ <http://www.health.gov.il/UnitsOffice/HRS/shaban/Pages/reports.aspx>

⁸ <http://brookdaleheb.jdc.org.il/>

⁹ http://www.health.gov.il/UnitsOffice/HR/ITandINFO/info/Pages/Inpatient_Institutions.aspx

¹⁰ http://mof.gov.il/hon/Pages/ReportsandPublications.aspx?LPF=Search&WebId=e6f49c89-90bd-40df-b09f-9ecae6009111&ListID=76773cbb-dfd0-4c3f-9960-da1db5f75cea&ItemID=15&FieldID=MMDTypes_GxS_Invalid

לוח מס. 1: נפשות מבוטחות לפי קופות חולים* בין השנים 1995 - 2014

<u>נפשות מבוטחות - באחוזים (ממוצע)</u>					<u>נפשות מבוטחות (ממוצע באלפים)</u>					<u>שנה</u>
<u>סה"כ</u>	<u>כללית</u>	<u>לאומית</u>	<u>מכבי</u>	<u>מאוחדת</u>	<u>סה"כ</u>	<u>כללית</u>	<u>לאומית</u>	<u>מכבי</u>	<u>מאוחדת</u>	
100.0	63.2	9.1	18.9	8.8	5,279.1	3,338.0	477.9	999.5	463.7	1995
100.0	61.8	9.3	19.7	9.2	5,532.4	3,421.0	512.7	1,091.5	507.2	1996
100.0	59.7	9.8	20.6	9.9	5,719.8	3,417.0	559.8	1,175.8	567.2	1997
100.0	58.6	10.0	21.2	10.2	5,880.3	3,444.8	587.9	1,246.1	601.5	1998
100.0	58.0	9.9	21.8	10.3	6,047.7	3,507.1	599.4	1,317.6	623.6	1999
100.0	57.1	9.9	22.5	10.4	6,216.3	3,551.3	617.5	1,398.2	649.3	2000
100.0	56.4	9.9	23.1	10.7	6,372.2	3,591.7	632.2	1,469.0	679.3	2001
100.0	55.8	10.0	23.3	10.9	6,493.7	3,623.4	649.7	1,516.0	704.6	2002
100.0	55.5	10.0	23.5	11.1	6,607.0	3,663.9	657.5	1,553.5	732.1	2003
100.0	55.1	9.9	23.7	11.4	6,707.6	3,692.9	662.6	1,587.5	764.6	2004
100.0	54.6	9.9	23.8	11.8	6,811.0	3,717.1	671.2	1,620.9	801.8	2005
100.0	54.1	9.9	23.9	12.1	6,933.2	3,751.0	688.0	1,654.8	839.4	2006
100.0	53.7	9.6	23.9	12.8	7,054.6	3,788.4	675.1	1,689.1	902.0	2007
100.0	53.3	9.4	24.1	13.2	7,176.7	3,822.6	677.1	1,732.0	944.9	2008
100.0	52.9	9.3	24.4	13.4	7,300.2	3,862.6	677.8	1,781.4	978.4	2009
100.0	52.6	9.2	24.6	13.6	7,432.4	3,909.9	685.8	1,829.2	1,007.5	2010
100.0	52.5	9.2	24.8	13.6	7,565.0	3,973.6	692.3	1,873.2	1,025.9	2011
100.0	52.5	9.1	24.8	13.6	7,705.8	4,046.4	702.2	1,911.7	1,045.4	2012
100.0	52.5	9.0	24.8	13.6	7,850.8	4,125.4	708.1	1,946.9	1,070.4	2013
100.0	52.6	9.0	24.8	13.7	7,997.7	4,205.3	715.8	1,983.1	1,093.4	2014

* נפשות מבוטחות הנכללות בחישוב הקפיטציה

לוח מס. 2: נפשות מבוטחות לפי קופות חולים* בין השנים 1995 - 2014

<u>נפשות מבוטחות - באחוזים (סוף שנה)</u>					<u>נפשות מבוטחות (סוף שנה באלפים)</u>					<u>שנה</u>
<u>סה"כ</u>	<u>כללית</u>	<u>לאומית</u>	<u>מכבי</u>	<u>מאוחדת</u>	<u>סה"כ</u>	<u>כללית</u>	<u>לאומית</u>	<u>מכבי</u>	<u>מאוחדת</u>	
100.0	62.2	9.2	19.5	9.1	5,492.3	3,416.5	505.6	1,072.7	497.5	1995
100.0	60.3	9.6	20.3	9.7	5,664.0	3,415.6	544.4	1,152.4	551.6	1996
100.0	58.8	10.1	21.0	10.2	5,819.9	3,419.9	585.0	1,220.7	594.3	1997
100.0	58.2	9.9	21.6	10.3	5,986.3	3,486.0	593.5	1,291.9	614.9	1998
100.0	57.4	9.9	22.3	10.4	6,158.4	3,534.7	611.0	1,373.0	639.7	1999
100.0	56.6	9.9	22.9	10.6	6,328.5	3,580.4	626.9	1,450.5	670.7	2000
100.0	55.9	10.0	23.3	10.8	6,458.2	3,612.2	645.6	1,503.1	697.3	2001
100.0	55.6	10.0	23.5	11.0	6,567.6	3,650.1	654.0	1,540.8	722.7	2002
100.0	55.2	9.9	23.6	11.3	6,679.5	3,684.7	660.6	1,578.6	755.6	2003
100.0	54.8	9.9	23.8	11.6	6,774.0	3,710.5	667.3	1,609.9	786.3	2004
100.0	54.2	9.9	23.9	12.0	6,885.5	3,734.8	680.9	1,642.7	827.1	2005
100.0	53.9	9.7	23.9	12.5	7,001.3	3,772.7	679.4	1,672.7	876.5	2006
100.0	53.4	9.5	24.0	13.0	7,119.9	3,805.3	675.2	1,710.9	928.5	2007
100.0	53.0	9.3	24.3	13.3	7,243.7	3,842.1	676.6	1,761.7	963.3	2008
100.0	52.7	9.2	24.5	13.5	7,371.6	3,885.3	681.1	1,808.0	997.2	2009
100.0	52.5	9.2	24.7	13.6	7,502.5	3,941.3	689.7	1,853.3	1,018.1	2010
100.0	52.5	9.1	24.8	13.5	7,641.6	4,015.1	696.8	1,895.2	1,034.5	2011
100.0	52.5	9.1	24.8	13.6	7,785.3	4,088.6	707.1	1,930.7	1,058.8	2012
100.0	52.6	8.9	24.8	13.7	7,926.7	4,169.7	708.9	1,965.9	1,082.3	2013
100.0	52.6	8.9	24.8	13.7	8,083.0	4,250.8	722.2	2,004.5	1,105.6	2014

* נפשות מבוטחות הנכללות בחישוב הקפיטציה

לוח מס. 3: נפשות מתוקננות לפי קופת חולים (ללא התאמה לשינוי הנוסחה) בין השנים 1995 - 2014

נפשות מתוקננות - באחוזים (ממוצע)					נפשות מתוקננות (ממוצע באלפים)					שנה
מאוחדת	מכבי	לאומית	כללית	סה"כ	מאוחדת	מכבי	לאומית	כללית	סה"כ	
7.3	16.3	8.4	68.0	100.0	402.2	903.2	461.3	3,757.7	5,524.4	1995
7.7	17.3	8.6	66.4	100.0	445.6	997.4	497.7	3,831.1	5,771.8	1996
8.2	17.8	9.0	65.0	100.0	490.5	1,067.9	538.0	3,891.0	5,987.4	1997
8.5	18.6	9.2	63.7	100.0	525.6	1,144.8	564.5	3,929.2	6,164.1	1998
8.7	19.2	9.1	62.9	100.0	551.8	1,222.0	579.3	3,995.0	6,348.1	1999
8.9	20.0	9.2	61.9	100.0	581.5	1,309.9	598.6	4,048.2	6,538.2	2000
9.1	20.7	9.1	61.0	100.0	614.4	1,392.1	615.4	4,104.2	6,726.1	2001
9.4	21.1	9.2	60.3	100.0	644.0	1,453.9	634.9	4,153.2	6,885.9	2002
9.6	21.4	9.2	59.8	100.0	675.1	1,506.2	646.8	4,213.7	7,041.8	2003
9.9	21.7	9.1	59.3	100.0	710.0	1,555.4	655.5	4,259.2	7,180.1	2004
10.2	21.8	9.1	58.9	100.0	701.2	1,504.3	626.2	4,063.2	6,894.9	*2005
10.4	21.9	9.1	58.6	100.0	733.3	1,542.7	641.0	4,120.4	7,037.4	2006
11.0	22.1	8.9	58.1	100.0	787.3	1,588.5	636.3	4,168.4	7,180.5	2007
11.3	22.4	8.8	57.5	100.0	826.8	1,639.7	641.5	4,212.5	7,320.4	2008
11.5	22.7	8.6	57.1	100.0	860.3	1,698.0	645.3	4,263.7	7,467.3	2009
11.7	23.0	8.6	56.7	100.0	882.2	1,742.8	650.2	4,288.8	7,564.0	**2010
11.6	23.3	8.5	56.6	100.0	897.6	1,799.9	659.9	4,375.7	7,733.1	2011
11.7	23.5	8.5	56.3	100.0	925.3	1,860.7	674.4	4,459.8	7,920.2	2012
11.8	23.7	8.5	56.1	100.0	956.2	1,920.2	685.6	4,549.0	8,111.0	2013
11.9	23.9	8.4	55.8	100.0	986.0	1,982.3	697.9	4,633.5	8,299.7	2014

* ביולי 2005 שונו משקולות נוסחת הקפיטציה. נתוני שנת 2005 מופיעים בהתאמה לנוסחה שעודכנה באותה השנה.
 ** בנובמבר 2010 שונו משקולות נוסחת הקפיטציה. על-מנת להתאים את מספר הנפשות המתוקננות בשנים 1995-2004 לנוסחה החדשה, יש להכפיל את הנתון בשנים אלו ב- 0.9338 ובשנים 2005-2009 ב- 0.991.

לוח מס. 4: נפשות מתוקננות לפי קופת חולים (ללא התאמה לשינוי הנוסחה) בין השנים 1995 - 2014

נפשות מתוקננות (סוף שנה)					נפשות מתוקננות (סוף שנה באלפים)					שנה
מאוחדת	מכבי	לאומית	כללית	סה"כ	מאוחדת	מכבי	לאומית	כללית	סה"כ	
7.6	17.1	8.6	66.7	100.0	435.9	976.7	489.9	3,817.6	5,720.1	1995
8.0	17.6	8.9	65.5	100.0	475.2	1,040.2	523.6	3,871.0	5,910.0	1996
8.5	18.3	9.2	64.0	100.0	516.4	1,115.7	558.7	3,895.2	6,086.0	1997
8.6	19.0	9.1	63.2	100.0	541.4	1,192.4	572.0	3,963.0	6,268.8	1998
8.8	19.8	9.1	62.2	100.0	570.1	1,279.9	590.9	4,020.6	6,461.5	1999
9.1	20.5	9.1	61.3	100.0	603.9	1,367.0	608.6	4,079.5	6,659.0	2000
9.3	21.0	9.2	60.5	100.0	634.2	1,435.0	629.1	4,130.8	6,829.1	2001
9.5	21.3	9.2	60.0	100.0	664.2	1,487.6	641.7	4,189.6	6,983.1	2002
9.8	21.6	9.1	59.5	100.0	699.2	1,539.5	651.5	4,240.9	7,131.1	2003
10.1	21.8	9.1	59.0	100.0	732.7	1,586.6	661.5	4,284.1	7,264.9	2004
10.3	21.9	9.1	58.7	100.0	720.7	1,525.6	633.7	4,097.8	6,977.8	*2005
10.8	22.0	9.0	58.3	100.0	765.2	1,567.1	637.5	4,147.1	7,116.8	2006
11.2	22.3	8.8	57.7	100.0	810.8	1,614.5	637.9	4,186.7	7,249.9	2007
11.4	22.6	8.7	57.3	100.0	844.6	1,672.6	642.0	4,232.6	7,391.7	2008
11.6	22.9	8.6	56.8	100.0	879.0	1,730.1	649.6	4,288.4	7,547.1	2009
11.6	23.2	8.6	56.7	100.0	886.2	1,770.9	654.5	4,334.9	7,646.6	**2010
11.6	23.4	8.5	56.5	100.0	910.2	1,832.1	666.7	4,418.9	7,827.9	2011
11.7	23.6	8.5	56.2	100.0	942.3	1,892.6	681.7	4,506.0	8,022.5	2012
11.8	23.8	8.4	56.0	100.0	971.1	1,951.6	689.3	4,591.3	8,203.2	2013
11.9	24.0	8.4	55.7	100.0	1,002.5	2,018.3	705.9	4,679.2	8,405.9	2014

* ביולי 2005 שונו משקולות נוסחת הקפיטציה. נתוני שנת 2005 מופיעים בהתאמה לנוסחה שעודכנה באותה השנה.
 ** בנובמבר 2010 שונו משקולות נוסחת הקפיטציה. על-מנת להתאים את מספר הנפשות המתוקננות בשנים 1995-2004 לנוסחה החדשה, יש להכפיל את הנתון בשנים אלו ב- 0.9338 ובשנים 2005-2009 ב- 0.991.

לוח מס. 5: נפשות מתוקננות לפי קופת חולים (לאחר התאמה לשינוי הנוסחה) בין השנים 1995 - 2014

נפשות מתוקננות - באחוזים (ממוצע)					נפשות מתוקננות (ממוצע באלפים)					שנה
מאוחדת	מכבי	לאומית	כללית	סה"כ	מאוחדת	מכבי	לאומית	כללית	סה"כ	
7.3	16.3	8.4	68.0	100.0	375.6	843.4	430.8	3,508.9	5,158.7	1995
7.7	17.3	8.6	66.4	100.0	416.1	931.4	464.8	3,577.5	5,389.7	1996
8.2	17.8	9.0	65.0	100.0	458.0	997.2	502.4	3,633.4	5,591.0	1997
8.5	18.6	9.2	63.7	100.0	490.8	1,069.0	527.1	3,669.1	5,756.0	1998
8.7	19.2	9.1	62.9	100.0	515.3	1,141.1	541.0	3,730.5	5,927.9	1999
8.9	20.0	9.2	61.9	100.0	543.0	1,223.2	558.9	3,780.2	6,105.4	2000
9.1	20.7	9.1	61.0	100.0	573.7	1,299.9	574.7	3,832.5	6,280.8	2001
9.4	21.1	9.2	60.3	100.0	601.3	1,357.6	592.9	3,878.3	6,430.1	2002
9.6	21.4	9.2	59.8	100.0	630.4	1,406.5	604.0	3,934.8	6,575.6	2003
9.9	21.7	9.1	59.3	100.0	663.0	1,452.4	612.1	3,977.2	6,704.8	2004
10.2	21.8	9.1	58.9	100.0	694.9	1,490.7	620.6	4,026.6	6,832.9	*2005
10.4	21.9	9.1	58.6	100.0	726.7	1,528.8	635.2	4,083.3	6,974.1	2006
11.0	22.1	8.9	58.1	100.0	780.2	1,574.2	630.6	4,130.9	7,115.9	2007
11.3	22.4	8.8	57.5	100.0	819.3	1,625.0	635.7	4,174.6	7,254.5	2008
11.5	22.7	8.6	57.1	100.0	852.6	1,682.7	639.5	4,225.3	7,400.1	2009
11.7	23.0	8.6	56.7	100.0	882.2	1,742.8	650.2	4,288.8	7,564.0	**2010
11.6	23.3	8.5	56.6	100.0	897.6	1,799.9	659.9	4,375.7	7,733.1	2011
11.7	23.5	8.5	56.3	100.0	925.3	1,860.7	674.4	4,459.8	7,920.2	2012
11.8	23.7	8.5	56.1	100.0	956.2	1,920.2	685.6	4,549.0	8,111.0	2013
11.9	23.9	8.4	55.8	100.0	986.0	1,982.3	697.9	4,633.5	8,299.7	2014

* ביולי 2005 שונו משקולות נוסחת הקפיטציה. נתוני שנת 2005 מופיעים בהתאמה לנוסחה ששונתה באותה השנה
 ** בנובמבר 2010 שונו משקולות נוסחת הקפיטציה שנית. נתוני שנת 2010 מופיעים בהתאמה לנוסחה החדשה
 על-מנת להתאים את מספר הנפשות המתוקננות בשנים לנוסחה החדשה הוכפל מספר הנפשות המתוקננות בשנים 1995-2005 ב- 0.991 ובשנים 2005-2009 המספר הוכפל ב- 0.9338

לוח מס. 6: נפשות מבוטחות לפי קבוצות גיל בין השנים 1995 - 2014

<u>נפשות מבוטחות (סוף שנה - באלפים)</u>												<u>שנה</u>
<u>סה"כ</u>	85+	75-84	65-74	55-64	45-54	35-44	25-34	15-24	5-14	1-4	0	
5,492	-	225	330	384	542	727	778	850	1,087	570	-	1995
5,664	-	233	336	393	581	736	810	880	1,109	588	-	1996
5,820	-	244	342	397	623	745	841	903	1,126	600	-	1997
5,986	-	256	345	403	662	753	872	927	1,147	621	-	1998
6,158	-	269	347	416	698	767	911	947	1,166	638	-	1999
6,329	-	281	352	433	728	781	948	962	1,185	660	-	2000
6,459	-	292	357	457	741	791	981	967	1,199	674	-	2001
6,568	-	300	366	485	744	795	1,007	975	1,211	686	-	2002
6,679	69	240	373	505	753	803	1,026	983	1,228	555	144	2003
6,774	71	246	378	527	764	812	1,039	983	1,243	568	143	2004
6,886	76	251	380	557	768	826	1,050	993	1,265	576	144	*2005
7,001	79	254	383	590	770	847	1,058	1,005	1,285	583	147	2006
7,120	84	257	382	626	771	868	1,068	1,015	1,308	592	149	2007
7,244	89	258	384	661	773	890	1,079	1,024	1,334	598	156	2008
7,372	96	259	390	689	778	914	1,088	1,030	1,359	612	157	2009
7,503	101	263	401	711	783	940	1,095	1,036	1,382	626	164	2010
7,642	106	269	423	721	790	970	1,100	1,047	1,409	644	163	2011
7,785	109	277	449	723	795	997	1,108	1,061	1,434	660	171	2012
7,927	114	285	470	733	804	1,019	1,120	1,078	1,462	673	169	2013
8,083	117	291	494	746	817	1,036	1,133	1,096	1,491	684	177	2014

<u>נפשות מבוטחות באחוזים (סוף שנה - באלפים)</u>												<u>שנה</u>
<u>סה"כ</u>	85+	75-84	65-74	55-64	45-54	35-44	25-34	15-24	5-14	1-4	0	
100.0	-	4.1	6.0	7.0	9.9	13.2	14.2	15.5	19.8	10.4	-	1995
100.0	-	4.1	5.9	6.9	10.3	13.0	14.3	15.5	19.6	10.4	-	1996
100.0	-	4.2	5.9	6.8	10.7	12.8	14.4	15.5	19.3	10.3	-	1997
100.0	-	4.3	5.8	6.7	11.1	12.6	14.6	15.5	19.2	10.4	-	1998
100.0	-	4.4	5.6	6.8	11.3	12.5	14.8	15.4	18.9	10.4	-	1999
100.0	-	4.4	5.6	6.8	11.5	12.3	15.0	15.2	18.7	10.4	-	2000
100.0	-	4.5	5.5	7.1	11.5	12.2	15.2	15.0	18.6	10.4	-	2001
100.0	-	4.6	5.6	7.4	11.3	12.1	15.3	14.8	18.4	10.4	-	2002
100.0	1.0	3.6	5.6	7.6	11.3	12.0	15.4	14.7	18.4	8.3	2.2	2003
100.0	1.1	3.6	5.6	7.8	11.3	12.0	15.3	14.5	18.3	8.4	2.1	2004
100.0	1.1	3.6	5.5	8.1	11.2	12.0	15.2	14.4	18.4	8.4	2.1	*2005
100.0	1.1	3.6	5.5	8.4	11.0	12.1	15.1	14.4	18.3	8.3	2.1	2006
100.0	1.2	3.6	5.4	8.8	10.8	12.2	15.0	14.3	18.4	8.3	2.1	2007
100.0	1.2	3.6	5.3	9.1	10.7	12.3	14.9	14.1	18.4	8.3	2.1	2008
100.0	1.3	3.5	5.3	9.3	10.6	12.4	14.8	14.0	18.4	8.3	2.1	2009
100.0	1.3	3.5	5.3	9.5	10.4	12.5	14.6	13.8	18.4	8.3	2.2	2010
100.0	1.4	3.5	5.5	9.4	10.3	12.7	14.4	13.7	18.4	8.4	2.1	2011
100.0	1.4	3.6	5.8	9.3	10.2	12.8	14.2	13.6	18.4	8.5	2.2	2012
100.0	1.4	3.6	5.9	9.2	10.1	12.8	14.1	13.6	18.4	8.5	2.1	2013
100.0	1.4	3.6	6.1	9.2	10.1	12.8	14.0	13.6	18.4	8.5	2.2	2014

* ביולי 2005, שונו משקולות הקפטיציה והוספו שתי קבוצות גיל (0, +85). הנתונים אודות קבוצות אלו מוצגים החל משנת 2003

לוח מס. 7: נפשות מתוקננות לפי קבוצות גיל בין השנים 1995 - 2014 (ללא התאמה לשינוי הנוסחה)

<u>נפשות מתוקננות (סוף שנה -באלפים)</u>												<u>שנה</u>
סה"כ	85+	75-84	65-74	55-64	45-54	35-44	25-34	15-24	5-14	1-4	0	
5,720	-	781	917	650	634	589	568	425	489	667	-	1995
5,900	-	809	934	663	680	596	591	440	499	688	-	1996
6,086	-	887	993	738	754	551	488	379	540	755	-	1997
6,269	-	933	999	750	801	557	506	389	551	783	-	1998
6,461	-	980	1,007	773	845	568	528	398	559	803	-	1999
6,659	-	1,021	1,021	804	880	578	550	404	569	832	-	2000
6,829	-	1,061	1,036	850	896	585	569	406	576	850	-	2001
6,983	-	1,093	1,063	901	900	589	584	409	581	864	-	2002
7,131	-	1,126	1,082	940	911	594	595	413	590	880	-	2003
7,265	-	1,156	1,095	981	924	601	603	413	597	896	-	2004
6,978	307	894	1,085	942	822	562	598	397	595	553	223	*2005
7,117	323	904	1,096	998	824	576	603	402	604	560	228	2006
7,250	341	915	1,092	1,059	825	590	609	406	615	568	231	2007
7,392	363	917	1,097	1,117	827	605	615	410	627	574	241	2008
7,547	389	923	1,114	1,164	832	622	620	412	639	587	244	2009
7,647	383	974	1,150	1,244	840	643	633	417	556	535	271	*2010
7,828	402	997	1,214	1,261	848	663	636	422	566	550	269	2011
8,022	413	1,029	1,290	1,265	853	682	640	427	576	564	283	2012
8,203	430	1,059	1,350	1,282	863	696	647	434	587	575	280	2013
8,406	443	1,083	1,418	1,305	876	708	655	441	599	584	293	2014

<u>נפשות מתוקננות באחוזים (סוף שנה)</u>												<u>שנה</u>
סה"כ	85+	75-84	65-74	55-64	45-54	35-44	25-34	15-24	5-14	1-4	0	
100.0	-	13.7	16.0	11.4	11.1	10.3	9.9	7.4	8.5	11.7	-	1995
100.0	-	13.7	15.8	11.2	11.5	10.1	10.0	7.5	8.5	11.7	-	1996
100.0	-	14.6	16.3	12.1	12.4	9.1	8.0	6.2	8.9	12.4	-	1997
100.0	-	14.9	15.9	12.0	12.8	8.9	8.1	6.2	8.8	12.5	-	1998
100.0	-	15.2	15.6	12.0	13.1	8.8	8.2	6.2	8.7	12.4	-	1999
100.0	-	15.3	15.3	12.1	13.2	8.7	8.3	6.1	8.5	12.5	-	2000
100.0	-	15.5	15.2	12.4	13.1	8.6	8.3	5.9	8.4	12.4	-	2001
100.0	-	15.7	15.2	12.9	12.9	8.4	8.4	5.9	8.3	12.4	-	2002
100.0	-	15.8	15.2	13.2	12.8	8.3	8.3	5.8	8.3	12.3	-	2003
100.0	-	15.9	15.1	13.5	12.7	8.3	8.3	5.7	8.2	12.3	-	2004
100.0	4.4	12.8	15.6	13.5	11.8	8.0	8.6	5.7	8.5	7.9	3.2	*2005
100.0	4.5	12.7	15.4	14.0	11.6	8.1	8.5	5.6	8.5	7.9	3.2	2006
100.0	4.7	12.6	15.1	14.6	11.4	8.1	8.4	5.6	8.5	7.8	3.2	2007
100.0	4.9	12.4	14.8	15.1	11.2	8.2	8.3	5.5	8.5	7.8	3.3	2008
100.0	5.2	12.2	14.8	15.4	11.0	8.2	8.2	5.5	8.5	7.8	3.2	2009
100.0	5.0	12.7	15.0	16.3	11.0	8.4	8.3	5.5	7.3	7.0	3.5	*2010
100.0	5.1	12.7	15.5	16.1	10.8	8.5	8.1	5.4	7.2	7.0	3.4	2011
100.0	5.2	12.8	16.1	15.8	10.6	8.5	8.0	5.3	7.2	7.0	3.5	2012
100.0	5.2	12.9	16.5	15.6	10.5	8.5	7.9	5.3	7.2	7.0	3.4	2013
100.0	5.3	12.9	16.9	15.5	10.4	8.4	7.8	5.2	7.1	7.0	3.5	2014

* ביולי 2005 שונו משקולות הקפטיציה והוספו שתי קבוצות גיל (0, +85). בנובמבר 2010 שונו משקולות הנוסחה.

הנתונים מוצגים ללא התאמה לשינויים בנוסחה.

לוח מס. 8: נפשות מבוטחות בקופות החולים לפי קבוצות גיל בשנת 1995

<u>נפשות מבוטחות באחוזים (סוף שנה)</u>					<u>נפשות מבוטחות (סוף שנה-באלפים)</u>					
<u>כללית</u>	<u>לאומית</u>	<u>מכבי</u>	<u>מאוחדת</u>	<u>סה"כ</u>	<u>כללית</u>	<u>לאומית</u>	<u>מכבי</u>	<u>מאוחדת</u>	<u>סה"כ</u>	
62.2	9.2	19.5	9.1	100.0	3,416.5	505.6	1,072.7	497.5	5,492.3	
56.1	10.9	22.2	10.9	100.0	319.6	61.9	126.3	62.3	570.1	<u>עד 5</u>
63.1	10.0	17.6	9.3	100.0	685.7	108.5	191.3	101.0	1,086.5	<u>5-14</u>
59.2	8.6	21.0	11.1	100.0	503.5	73.4	178.7	94.5	850.1	<u>15-24</u>
50.7	10.3	27.9	11.1	100.0	394.3	79.9	217.3	86.5	778.0	<u>25-34</u>
60.1	9.6	21.0	9.3	100.0	437.0	69.5	152.7	67.5	726.7	<u>35-44</u>
65.4	8.3	18.3	8.0	100.0	354.3	44.8	99.4	43.5	542.0	<u>45-54</u>
73.3	7.8	13.6	5.3	100.0	281.8	30.1	52.2	20.3	384.4	<u>55-64</u>
78.6	7.1	10.4	3.9	100.0	259.3	23.5	34.2	13.0	330.0	<u>65-74</u>
80.6	6.2	9.2	4.0	100.0	181.0	14.0	20.6	8.9	224.5	<u>75+</u>

לוח מס. 9: נפשות מבוטחות בקופות החולים לפי קבוצות גיל בשנת 2014

<u>נפשות מבוטחות באחוזים (סוף שנה)</u>					<u>נפשות מבוטחות (סוף שנה-באלפים)</u>					
<u>כללית</u>	<u>לאומית</u>	<u>מכבי</u>	<u>מאוחדת</u>	<u>סה"כ</u>	<u>כללית</u>	<u>לאומית</u>	<u>מכבי</u>	<u>מאוחדת</u>	<u>סה"כ</u>	
52.6	8.9	24.8	13.7	100.0	4,250.8	722.2	2,004.5	1,105.6	8,083.0	
53.3	8.9	22.1	15.6	100.0	94.6	15.8	39.3	27.7	177.4	<u>עד 1</u>
52.1	9.0	22.8	16.1	100.0	356.3	61.8	156.0	109.8	683.9	<u>1-4</u>
49.2	9.5	24.9	16.3	100.0	734.3	141.9	371.7	243.2	1,491.1	<u>5-14</u>
51.1	10.5	23.2	15.2	100.0	559.7	115.5	254.3	166.6	1,096.1	<u>15-24</u>
56.3	8.7	22.2	12.7	100.0	638.3	98.6	251.9	144.3	1,133.1	<u>25-34</u>
49.4	7.9	28.9	13.8	100.0	511.9	82.2	299.4	142.8	1,036.3	<u>35-44</u>
47.2	9.2	30.6	12.9	100.0	385.9	75.2	250.0	105.8	816.9	<u>45-54</u>
54.9	8.6	25.1	11.3	100.0	409.7	64.5	187.6	84.3	745.9	<u>55-64</u>
58.6	7.5	23.8	10.2	100.0	289.1	37.1	117.5	50.2	493.8	<u>65-74</u>
64.7	7.4	20.0	7.9	100.0	188.4	21.5	58.3	23.2	291.5	<u>75-84</u>
70.6	6.9	15.8	6.7	100.0	82.7	8.1	18.5	7.8	117.0	<u>85+</u>

לוח מס. 10: אחוז הגידול השנתי של הנפשות המבוטחות והמתוקננות לפי קופת חולים ממוצע מול ממוצע (בין השנים 1996 - 2014)

<u>שנה</u>	<u>נפשות מבוטחות</u>					<u>נפשות מתוקננות</u>				
	<u>סה"כ</u>	<u>כללית</u>	<u>לאומית</u>	<u>מכבי</u>	<u>מאוחדת</u>	<u>סה"כ</u>	<u>כללית</u>	<u>לאומית</u>	<u>מכבי</u>	<u>מאוחדת</u>
1996	4.8	2.5	7.3	9.2	9.4	4.5	2.0	7.9	10.4	10.8
1997	3.4	-0.1	9.2	7.7	11.8	3.7	1.6	8.1	7.1	10.1
1998	2.8	0.8	5.0	6.0	6.0	3.0	1.0	4.9	7.2	7.2
1999	2.8	1.8	2.0	5.7	3.7	3.0	1.7	2.6	6.7	5.0
2000	2.8	1.3	3.0	6.1	4.1	3.0	1.3	3.3	7.2	5.4
2001	2.5	1.1	2.4	5.1	4.6	2.9	1.4	2.8	6.3	5.7
2002	1.9	0.9	2.8	3.2	3.7	2.4	1.2	3.2	4.4	4.8
2003	1.7	1.1	1.2	2.5	3.9	2.3	1.5	1.9	3.6	4.8
2004	1.5	0.8	0.8	2.2	4.4	2.0	1.1	1.3	3.3	5.2
2005	1.5	0.7	1.3	2.1	4.9	1.9	1.2	1.4	2.6	4.8
2006	1.8	0.9	2.5	2.1	4.7	2.1	1.4	2.4	2.6	4.6
2007	1.8	1.0	-1.9	2.1	7.5	2.0	1.2	-0.7	3.0	7.4
2008	1.7	0.9	0.3	2.5	4.8	1.9	1.1	0.8	3.2	5.0
2009	1.7	1.0	0.1	2.9	3.5	2.0	1.2	0.6	3.6	4.1
2010	1.8	1.2	1.2	2.7	3.0	2.2	1.5	1.7	3.6	3.5
2011	1.8	1.6	1.0	2.4	1.8	2.2	2.0	1.5	3.3	1.7
2012	1.9	1.8	1.4	2.1	1.9	2.4	1.9	2.2	3.4	3.1
2013	1.9	2.0	0.9	1.8	2.4	2.4	2.0	1.7	3.2	3.3
2014	1.9	1.9	1.1	1.9	2.1	2.3	1.9	1.8	3.2	3.1
שיעורי גידול מצטברים	51.5	26.0	49.8	98.4	135.8	60.9	32.0	62.0	135.0	162.5

* משקולות נוסחת הקפיטציה מותאמות לנוסחה החדשה

לוח מס. 11: מעבר מבוטחים מקופה לקופה בין השנים 1995 - 2014 (באלפים)

<u>שנה</u>	<u>הצטרפו</u>				<u>עזבו</u>				<u>מעברים נטו</u>				<u>סה"כ מעברים</u>	<u>אחוז המעברים מסה"כ המבוטחים</u>
	כללית	לאומית	מכבי	מאוחדת	כללית	לאומית	מכבי	מאוחדת	כללית	לאומית	מכבי	מאוחדת		
1995	79	44	60	49	117	43	36	36	-38	1	24	13	232	4.4
1996	62	56	55	54	131	38	31	27	-69	18	24	27	227	4.1
1997	74	68	51	55	129	44	35	40	-55	24	16	15	248	4.3
1998	42	20	25	18	43	29	11	22	-1	-9	14	-4	105	1.8
1999	17	14	23	9	32	14	5	12	-15	0	18	-3	63	1.0
2000	15	13	25	15	36	16	7	9	-21	-3	18	6	68	1.1
2001	16	17	19	15	34	13	10	10	-18	4	9	5	67	1.1
2002	16	11	13	16	24	15	9	8	-8	-4	4	8	56	0.9
2003	15	12	16	20	28	17	10	8	-13	-5	6	12	63	1.0
2004	18	15	17	24	34	18	11	11	-16	-3	6	13	74	1.1
2005	24	23	17	32	45	21	15	13	-22	2	1	19	95	1.4
2006	28	24	14	42	40	37	15	15	-12	-14	-1	27	107	1.5
2007	24	17	17	58	42	47	13	14	-18	-30	4	44	116	1.6
2008	25	14	30	28	44	24	12	16	-19	-10	17	12	97	1.3
2009	31	18	29	29	43	26	16	21	-12	-8	13	8	107	1.5
2010	39	26	28	24	43	28	18	27	-4	-3	10	-3	117	1.6
2011	41	19	23	16	32	25	17	25	9	-6	6	-9	99	1.3
2012	40	24	21	20	36	26	20	22	4	-3	0	-2	104	1.4
2013	49	22	25	27	38	33	24	28	11	-11	1	-1	122	1.6
2014	50	29	28	29	44	30	29	33	7	-1	-1	-4	137	1.7

**לוח מס. 12: השינויים הדמוגרפיים באוכלוסיית המבוטחים לפי קופות חולים
בין השנים 1995 - 2014 (באלפים)**

<u>שנה</u>	<u>לידות</u>					<u>פטירות</u>					<u>עולים חדשים</u>				
	כללית לאומית	מכבי	מאוחדת	סה"כ		כללית לאומית	מכבי	מאוחדת	סה"כ		כללית לאומית	מכבי	מאוחדת	סה"כ	
1995	62	13	29	14	118	24	2	3	1	30	44	16	36	14	110
1996	61	13	30	15	118	25	2	3	1	32	29	10	26	12	77
1997	58	13	30	15	116	27	2	3	2	34	28	9	24	11	72
1998	68	16	36	18	138	31	3	4	2	39	17	6	22	7	52
1999	64	14	34	17	130	28	3	4	2	37	22	7	35	10	74
2000	68	15	36	18	137	28	3	5	2	37	18	5	27	8	57
2001	67	15	36	18	137	27	3	4	2	36	14	4	18	6	41
2002	67	15	36	19	137	28	3	5	2	37	13	4	18	5	40
2003	70	15	38	20	143	28	3	5	2	37	8	1	8	4	21
2004	72	16	38	21	147	27	3	5	2	37	7	1	7	3	18
2005	71	15	37	22	145	26	3	5	2	36	6	1	7	3	17
2006	74	16	37	23	151	26	3	5	2	36	5	1	6	3	16
2007	75	15	37	25	152	28	3	6	2	39	5	1	6	3	14
2008	78	15	38	26	158	27	3	5	2	37	4	1	5	3	13
2009	81	15	38	27	161	27	3	6	2	38	4	1	5	3	13
2010	84	15	40	28	168	26	3	6	3	38	4	1	6	3	14
2011	84	15	39	27	165	28	3	6	3	40	4	1	7	3	14
2012	89	16	40	28	173	28	3	6	3	40	4	1	7	3	14
2013	93	16	40	28	178	27	3	7	3	39	5	1	6	2	14
2014	95	16	40	29	180	27	3	7	3	40	6	1	10	3	19

**לוח מס. 13 : התפלגות השינויים הדמוגרפיים באוכלוסיית המבוטחים
לפי קופות חולים בין השנים 1995 - 2014 (באחוזים)**

<u>עולים חדשים</u>					<u>פטירות</u>					<u>לידות</u>					<u>שנה</u>
כללית	לאומית	מכבי	מאוחדת	סה"כ	כללית	לאומית	מכבי	מאוחדת	סה"כ	כללית	לאומית	מכבי	מאוחדת	סה"כ	
39.5	14.7	32.8	12.9	100.0	81.1	6.1	9.1	3.7	100.0	52.7	11.0	24.5	11.7	100.0	1995
37.3	13.4	34.3	15.0	100.0	79.9	6.3	9.4	4.4	100.0	51.7	10.8	25.3	12.3	100.0	1996
39.2	12.7	33.6	14.5	100.0	79.4	6.5	9.7	4.4	100.0	49.9	11.1	25.8	13.1	100.0	1997
33.3	10.5	42.5	13.6	100.0	78.7	6.9	10.0	4.4	100.0	49.2	11.4	26.0	13.3	100.0	1998
30.2	9.7	47.2	12.8	100.0	77.1	7.4	11.2	4.4	100.0	49.5	11.0	26.2	13.3	100.0	1999
30.6	8.9	46.9	13.5	100.0	75.6	7.2	12.1	5.1	100.0	49.3	11.0	26.4	13.3	100.0	2000
33.3	9.1	44.1	13.5	100.0	75.5	7.2	12.3	5.0	100.0	49.0	11.1	26.5	13.4	100.0	2001
32.9	9.1	44.3	13.7	100.0	74.4	7.5	12.9	5.1	100.0	48.9	11.0	26.2	13.9	100.0	2002
39.8	5.7	37.0	17.5	100.0	74.3	7.2	13.1	5.4	100.0	49.1	10.6	26.2	14.2	100.0	2003
37.1	5.6	39.9	17.4	100.0	74.0	7.0	13.6	5.4	100.0	49.2	10.6	25.7	14.5	100.0	2004
33.7	5.8	40.5	19.9	100.0	72.9	7.6	14.0	5.5	100.0	49.1	10.4	25.3	15.1	100.0	2005
34.2	5.2	39.9	20.7	100.0	72.5	7.6	14.2	5.6	100.0	49.4	10.5	24.6	15.5	100.0	2006
33.2	5.1	40.1	21.6	100.0	71.8	7.8	14.5	6.0	100.0	49.4	10.0	24.4	16.2	100.0	2007
32.1	4.5	42.0	21.4	100.0	71.6	7.7	14.6	6.1	100.0	49.5	9.6	24.2	16.7	100.0	2008
29.7	4.5	42.9	23.0	100.0	70.5	7.9	15.1	6.5	100.0	50.2	9.3	23.7	16.8	100.0	2009
29.5	6.4	44.6	19.6	100.0	70.0	7.7	15.4	6.9	100.0	50.1	9.2	24.0	16.7	100.0	2010
29.4	5.0	46.7	18.8	100.0	69.7	7.9	15.7	6.8	100.0	50.8	9.2	23.4	16.6	100.0	2011
28.1	5.2	47.8	19.0	100.0	69.7	7.6	16.0	6.7	100.0	51.5	9.3	22.9	16.3	100.0	2012
33.3	4.8	45.2	16.7	100.0	68.5	7.8	16.6	7.1	100.0	52.3	9.2	22.6	15.9	100.0	2013
28.8	4.1	50.7	16.4	100.0	68.4	7.4	16.8	7.3	100.0	52.7	9.0	22.1	16.1	100.0	2014

לוח מס. 14: מעמד בעבודה של המבוטחים בקופות מעל גיל 18 בין השנים 1995 - 2012 (באחוזים)

שנה	שכירים					עצמאיים					אחר*				
	כללית	לאומית	מכבי	מאוחדת	סה"כ	כללית	לאומית	מכבי	מאוחדת	סה"כ	כללית	לאומית	מכבי	מאוחדת	סה"כ
1995	55.5	9.3	24.7	10.5	100.0	53.2	10.2	25.6	11.0	100.0	68.8	7.8	15.9	7.5	100.0
1996	54.2	9.7	25.3	10.8	100.0	51.9	10.3	26.4	11.4	100.0	64.5	9.2	17.2	9.1	100.0
1997	53.7	9.3	26.1	10.9	100.0	50.9	10.2	27.4	11.5	100.0	67.6	8.2	16.3	7.9	100.0
1998	53.4	9.2	26.6	10.8	100.0	49.9	10.1	28.3	11.7	100.0	66.6	8.4	17.0	8.0	100.0
1999	52.8	9.1	27.1	11.0	100.0	49.5	9.9	28.6	12.0	100.0	65.6	8.6	17.5	8.3	100.0
2000	51.8	9.1	27.7	11.4	100.0	49.4	9.9	28.9	11.8	100.0	65.4	8.6	17.7	8.3	100.0
2001	52.2	9.1	27.6	11.1	100.0	48.9	9.9	29.2	12.0	100.0	64.7	8.7	18.2	8.4	100.0
2002	51.8	9.1	27.8	11.3	100.0	47.5	10.2	29.7	12.6	100.0	63.9	8.6	18.7	8.8	100.0
2003	51.5	8.9	28.1	11.5	100.0	48.0	9.7	29.9	12.4	100.0	64.3	8.6	18.1	9.0	100.0
2004	51.6	8.9	27.8	11.7	100.0	47.7	9.7	29.9	12.8	100.0	63.0	8.7	18.9	9.4	100.0
2005	51.0	9.0	28.1	11.9	100.0	47.9	9.4	29.8	12.9	100.0	62.6	8.6	19.0	9.8	100.0
2006	51.5	9.0	27.4	12.1	100.0	46.9	9.3	30.1	13.7	100.0	62.1	8.5	19.2	10.2	100.0
2007	51.7	8.7	27.5	12.1	100.0	47.7	9.1	30.1	13.1	100.0	54.0	8.8	25.3	11.9	100.0
2008	51.4	8.8	27.6	12.2	100.0	45.8	9.1	31.5	13.6	100.0	60.7	8.3	20.3	10.7	100.0
2009	51.6	8.7	27.6	12.1	100.0	46.5	9.0	31.2	13.3	100.0	59.8	8.5	20.8	10.9	100.0
2010	51.4	8.7	27.8	12.2	100.0	46.5	8.7	31.7	13.1	100.0	59.4	8.4	21.1	11.1	100.0
2011	54.0	8.5	25.8	11.7	100.0	45.8	8.6	32.0	13.6	100.0	55.5	8.6	23.9	11.9	100.0
2012	52.0	8.5	27.3	12.2	100.0	46.2	8.6	31.6	13.5	100.0	58.7	8.4	21.4	11.4	100.0

* אחר - מבוטחים שאינם עובדים ואינם עצמאיים, מקבלי פנסיה מוקדמת, וכן מקבלי קצבאות מהמוסד לביטוח לאומי.

לוח מס. 15: מקבלי קצבאות מהמוסד לביטוח לאומי בשנים נבחרות לפי קופות חולים (באחוזים)

<u>סה"כ (מספר מוחלט)</u>	<u>מאחדת</u>	<u>מכבי</u>	<u>לאומית</u>	<u>כללית</u>	<u>סה"כ</u>	1998
						<u>מקבלי גמלאות:</u>
613,209	4.6	11.8	7.1	76.5	100.0	זקנה ושאיירים
130,849	4.4	9.9	7.4	78.3	100.0	נכות כללית
121,326	8.6	18.4	12.7	60.3	100.0	הבטחת הכנסה
88,442	10.3	26.1	11.2	52.4	100.0	אבטלה
<u>סה"כ (מספר מוחלט)</u>	<u>מאחדת</u>	<u>מכבי</u>	<u>לאומית</u>	<u>כללית</u>	<u>סה"כ</u>	2005
						<u>מקבלי גמלאות:</u>
709,127	16.4	6.5	7.4	69.7	100.0	זקנה ושאיירים
191,437	15.6	7.0	8.5	68.9	100.0	נכות כללית
172,521	18.3	9.0	11.1	61.6	100.0	הבטחת הכנסה
54,641	28.6	11.5	10.0	49.9	100.0	אבטלה
<u>סה"כ (מספר מוחלט)</u>	<u>מאחדת</u>	<u>מכבי</u>	<u>לאומית</u>	<u>כללית</u>	<u>סה"כ</u>	2013
						<u>מקבלי גמלאות:</u>
831,949	8.3	20.1	7.4	64.2	100.0	זקנה ושאיירים
259,096	8.9	18.2	8.8	64.1	100.0	נכות כללית
130,174	9.6	16.2	10.8	63.4	100.0	הבטחת הכנסה
83,701	11.8	27.6	9.2	51.4	100.0	אבטלה

לוח מס. 16: התפלגות הכנסות המבוטחים מעל גיל 18 בקופות החולים ביחס לשכר הממוצע במשק* בין השנים 1995 - 2012 (באחוזים)

שנה	עד למחצית השכר הממוצע					ממחצית השכר הממוצע עד לפי ארבע מהשכר הממוצע					מעל פי ארבע מהשכר הממוצע				
	כללית	לאומית	מכבי	מאוחדת	סה"כ	כללית	לאומית	מכבי	מאוחדת	סה"כ	כללית	לאומית	מכבי	מאוחדת	סה"כ
1995	54.8	51.9	42.4	46.8	51.2	43.8	47.0	55.1	51.0	47.1	1.4	1.1	2.5	2.2	1.7
1996	55.8	53.4	42.7	48.6	51.9	43.1	45.7	54.9	49.6	46.6	1.1	0.9	2.4	1.8	1.5
1997	57.2	55.0	44.0	49.4	53.3	41.7	44.2	53.8	48.9	45.3	1.1	0.8	2.2	1.7	1.4
1998	57.3	55.2	44.0	49.2	53.2	41.5	44.0	53.7	48.9	45.3	1.2	0.8	2.3	1.9	1.5
1999	57.4	55.4	43.8	48.7	53.1	41.4	43.7	53.7	49.4	45.3	1.2	0.9	2.5	1.9	1.6
2000	58.5	55.8	44.4	49.0	54.0	40.3	43.4	53.2	49.0	44.5	1.2	0.8	2.4	2.0	1.5
2001	57.3	55.2	43.9	48.3	53.0	41.6	44.1	54.1	49.9	45.6	1.1	0.7	2.2	1.8	1.4
2002	51.9	53.8	43.4	47.5	49.6	46.9	45.4	54.3	50.6	48.9	1.2	0.8	2.3	1.9	1.5
2003	49.7	53.4	43.2	47.9	48.3	49.1	45.8	54.6	50.3	50.2	1.2	0.8	2.2	1.8	1.5
2004	52.6	54.0	44.1	48.6	50.3	46.3	45.2	53.8	49.9	48.4	1.1	0.8	2.2	1.6	1.4
2005	49.0	52.3	41.9	47.5	47.4	49.7	46.9	55.6	50.6	51.0	1.3	0.8	2.5	1.9	1.6
2006	53.2	54.6	44.0	49.8	50.7	45.7	44.6	53.5	48.4	47.8	1.1	0.8	2.5	1.8	1.5
2007	48.4	50.5	39.5	46.5	46.1	50.4	48.7	57.8	51.8	52.3	1.2	0.8	2.7	1.7	1.6
2008	52.1	53.6	42.5	49.5	49.5	46.7	45.6	54.8	48.8	48.9	1.1	0.8	2.7	1.7	1.6
2009	52.8	54.1	43.2	49.9	50.2	46.0	45.1	54.3	48.4	48.3	1.2	0.8	2.5	1.7	1.5
2010	49.2	52.8	41.7	48.4	47.6	49.7	46.6	55.9	49.9	50.9	1.1	0.7	2.4	1.7	1.5
2011	48.2	52.2	41.3	48.3	46.8	50.8	47.1	56.3	50.2	51.7	1.1	0.7	2.4	1.6	1.5
2012	49.9	52.9	42.0	49.4	48.1	49.2	46.5	56.0	49.3	50.6	1.0	0.7	2.1	1.4	1.3

* לוח זה מתייחס לשכר הממוצע במשק כפי מחושב ע"י המוסד לביטוח לאומי

לוח מס. 17: הכנסה ממוצעת לחודש עבודה* של מבוטחי קופות החולים בין השנים 1995 - 2012

ממד הכנסה (ממוצע = 100)				הכנסה ממוצעת בקופות				סה"כ הכנסה ממוצעת בש"ח	שנה
מאוחדת	מכבי	לאומית	כללית	מאוחדת	מכבי	לאומית	כללית		
113.7	124.0	92.1	93.2	4,538	4,949	3,674	3,718	3,990	1995
108.5	123.1	88.1	92.1	4,851	5,503	3,939	4,116	4,470	1996
109.0	122.4	88.5	91.9	5,358	6,016	4,350	4,520	4,916	1997
110.1	122.0	87.5	91.8	5,854	6,487	4,654	4,880	5,318	1998
111.7	125.1	86.8	91.9	6,170	6,910	4,794	5,074	5,524	1999
113.9	126.9	86.3	90.6	6,599	7,357	5,004	5,250	5,796	2000
112.6	123.5	85.8	90.7	6,898	7,566	5,256	5,556	6,126	2001
107.8	118.6	84.4	93.6	6,877	7,564	5,383	5,971	6,379	2002
106.7	118.9	85.2	94.7	6,459	7,197	5,156	5,733	6,052	2003
106.9	119.3	87.0	93.8	6,370	7,105	5,182	5,587	5,958	2004
104.3	119.4	85.8	94.3	6,686	7,654	5,501	6,043	6,411	2005
104.3	122.2	86.7	93.0	6,182	7,243	5,136	5,511	**5,927	2006
101.9	122.1	85.1	93.4	7,305	8,759	6,105	6,695	7,171	2007
103.5	124.1	85.6	92.3	7,318	8,775	6,053	6,524	7,069	2008
103.6	122.4	85.7	93.0	7,311	8,636	6,043	6,560	7,055	2009
102.6	120.7	85.3	93.9	7,800	9,173	6,484	7,135	7,600	2010
100.7	119.6	84.6	94.6	8,149	9,676	6,844	7,653	8,090	2011
100.5	119.8	85.4	94.4	8,225	9,805	6,991	7,724	8,183	2012

* הכנסה ממוצעת לחודש עבודה כפי שחושב ע"י המוסד לביטוח לאומי
 ** קיים שינוי חד פעמי בסדרת הנתונים במס הכנסה עקב אי הכללת חלק מדוחות מעבידים

לוח מס. 18: התפלגות מבוטחי הקופות לפי מחוז מגורים* בשנים נבחרות (באחוזים)

1996					
סה"כ	כללית	לאומית	מכבי	מאוחדת	
100.0	51.8	12.3	9.0	26.9	מחוז:
100.0	74.1	12.1	8.9	4.9	ירושלים
100.0	67.0	7.1	18.8	7.1	צפון
100.0	61.1	7.5	21.4	10.0	חיפה
100.0	47.2	8.5	38.0	6.3	מרכז
100.0	65.0	9.0	18.8	7.2	תל-אביב
100.0	36.2	26.0	19.3	18.5	דרום
100.0	60.2	9.6	20.4	9.8	יהודה ושומרון
					סה"כ
100.0	60.2	9.6	20.4	9.8	
2001					
סה"כ	כללית	לאומית	מכבי	מאוחדת	
100.0	47.4	13.8	10.3	28.5	מחוז:
100.0	70.6	12.3	11.3	5.8	ירושלים
100.0	61.6	6.8	22.8	8.8	צפון
100.0	54.4	7.6	27.0	10.9	חיפה
100.0	43.0	8.3	42.0	6.7	מרכז
100.0	59.9	9.9	22.9	7.3	תל-אביב
100.0	31.7	25.2	20.6	22.5	דרום
100.0	55.6	10.0	23.5	10.9	יהודה ושומרון
					סה"כ
100.0	55.6	10.0	23.5	10.9	
2006					
סה"כ	כללית	לאומית	מכבי	מאוחדת	
100.0	44.3	12.1	10.0	33.7	מחוז:
100.0	70.0	11.3	11.6	7.1	ירושלים
100.0	60.7	6.6	23.1	9.6	צפון
100.0	52.4	7.4	28.4	11.7	חיפה
100.0	41.1	7.9	43.5	7.5	מרכז
100.0	58.9	10.9	22.6	7.6	תל-אביב
100.0	30.6	22.8	19.7	26.8	דרום
100.0	53.6	9.7	24.2	12.6	יהודה ושומרון
					סה"כ
100.0	53.6	9.7	24.2	12.6	
2013					
סה"כ	כללית	לאומית	מכבי	מאוחדת	
100.0	41.9	10.2	10.5	37.1	מחוז:
100.0	69.7	10.0	12.3	7.9	ירושלים
100.0	59.4	6.4	23.5	10.6	צפון
100.0	49.3	7.9	30.1	12.7	חיפה
100.0	39.1	6.9	46.0	8.0	מרכז
100.0	64.9	9.5	20.8	4.8	תל-אביב
100.0	32.7	19.8	20.2	27.3	דרום
100.0	52.4	8.9	25.0	13.7	יהודה ושומרון
					סה"כ
100.0	52.4	8.9	25.0	13.7	
2014					
סה"כ	כללית	לאומית	מכבי	מאוחדת	
100.0	41.9	10.6	10.3	37.2	מחוז:
100.0	69.9	9.9	12.3	7.8	ירושלים
100.0	59.1	6.4	23.7	10.8	צפון
100.0	51.2	6.7	30.6	11.5	חיפה
100.0	38.9	6.8	46.3	8.1	מרכז
100.0	59.1	11.1	21.8	8.0	תל-אביב
100.0	33.0	19.6	20.1	27.3	דרום
100.0	52.4	8.9	25.0	13.7	יהודה ושומרון
					סה"כ
100.0	52.4	8.9	25.0	13.7	

* לא כולל כתובות לא ידועות

לוח מס. 19: "עלות הסל" שבאחריות קופות החולים ומקורות מימונו בין השנים 1995 - 2014

מקורות (באחוזים)				מקורות (במליוני ₪)				סה"כ עלות הסל (במליוני ₪)	שנה
השתתפות ממשלה	השתתפות עצמית **	מס מקביל	דמי ביטוח בריאות	השתתפות ממשלה	השתתפות עצמית **	מס מקביל	דמי ביטוח בריאות	סה"כ	
17.5	5.4	39.1	38.0	2,138	659	4,791	4,656	12,244	*1995
9.9	5.4	40.3	44.4	1,372	747	5,586	6,154	13,859	1996
44.3	5.4	4.6	45.7	6,800	827	710	7,021	15,358	1997
48.0	5.3	-	46.6	7,981	885	-	7,748	16,614	1998
46.4	5.4	-	48.2	8,353	969	-	8,686	18,008	1999
45.0	5.4	-	49.7	8,663	1,033	-	9,573	19,269	2000
42.8	5.4	-	51.8	8,671	1,089	-	10,509	20,268	2001
43.4	5.4	-	51.2	9,162	1,138	-	10,819	21,119	2002
43.8	5.4	-	50.8	9,265	1,137	-	10,733	21,135	2003
44.2	5.4	-	50.4	9,737	1,184	-	11,086	22,007	2004
42.9	5.4	-	51.8	9,760	1,225	-	11,783	22,768	2005
43.1	5.4	-	51.5	10,372	1,293	-	12,376	24,041	2006
41.3	5.4	-	53.4	10,294	1,342	-	13,310	24,946	2007
38.8	6.5	-	54.8	10,304	1,715	-	14,564	26,583	2008
40.2	6.5	-	53.4	11,302	1,815	-	15,025	28,142	2009
39.3	6.5	-	54.3	11,913	1,957	-	16,464	30,333	2010
39.3	6.5	-	54.2	12,849	2,107	-	17,713	32,669	2011
40.5	6.5	-	53.1	14,072	2,243	-	18,463	34,778	2012
40.6	6.5	-	52.9	14,850	2,358	-	19,347	36,555	2013
41.1	6.5	-	52.4	15,842	2,486		20,213	38,540	***2014

* עלות סל ללא יולדות

** נורמטיבית (ראה הגדרות)

*** אומדן

**לוח מס. 20: חלוקת מקורות חוק ביטוח בריאות ממלכתי לקופות החולים
בין השנים 1995 - 2014 (במיליוני ₪)**

<u>שנה</u>	<u>1. סה"כ</u> <u>עלות הסל</u>	<u>2.</u> <u>השתתפויות</u> <u>עצמיות</u> <u>נורמטיביות</u>	<u>3. סה"כ</u> <u>מקורות נטו</u> <u>לחלוקה לקופות</u> <u>החולים**</u>	<u>4. מחלות</u> <u>קשות</u>	<u>5. סה"כ</u> <u>חלוקה לפי</u> <u>קפיטציה***</u>
1995*	12,244	659	11,585	235	11,350
1996	13,859	747	13,112	451	12,661
1997	15,358	827	14,531	607	13,924
1998	16,614	885	15,729	669	15,060
1999	18,008	969	17,039	865	16,174
2000	19,270	1,033	18,237	1,029	17,208
2001	20,268	1,089	19,179	1,052	18,127
2002	21,117	1,138	19,979	1,123	18,856
2003	21,135	1,137	19,998	1,229	18,769
2004	22,008	1,184	20,824	1,194	19,630
2005	22,768	1,225	21,543	1,232	20,311
2006	24,041	1,293	22,748	1,203	21,545
2007	24,946	1,342	23,604	1,299	22,305
2008	26,583	1,715	24,868	1,377	23,491
2009	28,142	1,815	26,327	1,439	24,888
2010	30,333	1,957	28,376	1,424	26,952
2011	32,669	2,107	30,562	1,576	28,986
2012	34,778	2,243	32,535	1,783	30,752
2013	36,555	2,358	34,198	1,903	32,295
2014****	38,540	2,486	36,055	2,043	34,012

* ללא יולדות

** 3=1-2

*** 5=3-4

**** אומדן

לוח מס. 21: חלוקת מקורות חוק ביטוח בריאות ממלכתי לפי קופות בין השנים 1995 - 2014 (באחוזים)

<u>קפיטציה משולבת - כולל</u>					<u>מחלות קשות</u>					<u>קפיטציה ללא מחלות קשות</u>						<u>שנה</u>
<u>מחלות קשות</u>																
כללית לאומית מכבי מאוחדת סה"כ					כללית לאומית מכבי מאוחדת סה"כ					כללית לאומית מכבי מאוחדת סה"כ						
100.0	7.2	16.3	8.3	68.1	100.0	3.6	11.2	7.3	77.9	100.0	7.3	16.3	8.4	68.0	1995	
100.0	7.6	17.1	8.5	66.8	100.0	4.1	10.3	5.6	80.1	100.0	7.7	17.3	8.6	66.4	1996	
100.0	8.0	17.5	9.0	65.6	100.0	3.6	9.6	8.3	78.6	100.0	8.2	17.8	9.0	65.0	1997	
100.0	8.4	18.3	9.1	64.2	100.0	4.6	11.7	8.7	75.0	100.0	8.5	18.6	9.2	63.7	1998	
100.0	8.5	18.9	9.2	63.4	100.0	4.9	12.1	10.0	73.0	100.0	8.7	19.2	9.1	62.9	1999	
100.0	8.7	19.6	9.3	62.5	100.0	4.9	12.0	11.3	71.9	100.0	8.9	20.0	9.2	61.9	2000	
100.0	8.9	20.3	9.2	61.6	100.0	5.1	13.3	10.6	70.9	100.0	9.1	20.7	9.1	61.0	2001	
100.0	9.2	20.6	9.2	61.0	100.0	6.2	12.4	9.4	72.0	100.0	9.4	21.1	9.2	60.3	2002	
100.0	9.4	20.9	9.2	60.5	100.0	6.3	13.4	9.3	71.0	100.0	9.6	21.4	9.2	59.8	2003	
100.0	9.6	21.2	9.1	60.0	100.0	5.4	13.7	8.7	72.2	100.0	9.9	21.7	9.1	59.3	2004	
100.0	9.9	21.5	9.1	59.5	100.0	5.5	15.1	9.4	69.9	100.0	10.2	21.8	9.1	58.9	2005	
100.0	10.2	21.6	9.1	59.1	100.0	5.9	15.5	9.6	69.1	100.0	10.4	21.9	9.1	58.6	2006	
100.0	10.7	21.8	8.9	58.6	100.0	6.2	15.8	9.9	68.1	100.0	11.0	22.1	8.9	58.1	2007	
100.0	11.0	22.1	8.8	58.0	100.0	6.5	16.2	10.2	67.1	100.0	11.3	22.4	8.8	57.5	2008	
100.0	11.3	22.4	8.6	57.7	100.0	7.2	15.6	8.7	68.6	100.0	11.5	22.7	8.6	57.1	2009	
100.0	11.5	22.6	8.5	57.4	100.0	7.3	14.0	7.6	71.0	100.0	11.7	23.0	8.6	56.7	2010	
100.0	11.4	22.9	8.5	57.3	100.0	6.6	15.3	7.6	70.5	100.0	11.6	23.3	8.5	56.6	2011	
100.0	11.5	23.1	8.5	56.9	100.0	7.5	16.4	7.9	68.3	100.0	11.7	23.5	8.5	56.3	2012	
100.0	11.6	23.3	8.4	56.7	100.0	7.3	17.4	7.4	67.9	100.0	11.8	23.7	8.5	56.1	2013	
100.0	11.6	23.6	8.4	56.4	100.0	7.4	17.8	7.7	67.1	100.0	11.9	23.9	8.4	55.8	2014	

לוח מס. 22: התפלגות ההוצאות של קופות החולים בין השנים 1999 - 2013 (באחוזים)

<u>שנה</u>	<u>סה"כ</u>	<u>שכר</u>	<u>אשפוז</u>	<u>תרופות וציוד</u>	<u>שירות קנוי</u>	<u>פיתוח</u>	<u>שונות</u>
1999	100.0	27.1	50.2	11.6	5.0	1.2	4.9
2000	100.0	26.0	45.6	18.2	5.0	1.9	3.3
2001	100.0	25.7	44.7	17.8	5.0	2.4	4.5
2002	100.0	25.9	44.2	18.4	5.6	1.7	4.2
2003	100.0	25.4	44.1	19.9	5.2	1.7	3.7
2004	100.0	25.5	43.6	20.2	5.6	1.9	3.2
2005	100.0	25.5	43.0	20.8	5.3	2.1	3.3
2006	100.0	25.7	42.8	20.7	6.0	1.7	3.1
2007	100.0	25.3	42.5	21.5	6.1	1.4	3.2
2008	100.0	24.4	41.5	20.4	7.8	1.8	4.1
2009	100.0	26.1	40.7	21.4	6.4	1.1	4.3
2010	100.0	26.4	41.5	20.9	6.5	0.9	3.8
2011	100.0	26.0	41.8	20.6	6.5	1.2	3.9
2012	100.0	26.1	40.9	20.9	7.6	0.9	3.6
2013	100.0	26.3	41.0	20.4	7.4	1.4	3.5

* לאור השינויים שחלו בהסדרי ההתחשבנות הפנימיים בין הוצאות קופות החולים בסל הבסיסי ובין ההוצאות וההכנסות בתוכניות השב"ן, יש להיזהר

לוח מס. 23: סך כל הוצאות, הכנסות וגרעונות קופות החולים* בין השנים 1995 - 2013 (במיליוני ₪)

<u>הוצאות</u>					<u>הכנסות</u>					<u>עודף/גרעון</u>					<u>שנה</u>
כללית	לאומית	מכבי	מאוחדת	סה"כ	כללית	לאומית	מכבי	מאוחדת	סה"כ	כללית	לאומית	מכבי	מאוחדת	סה"כ	
8,856	1,198	2,396	994	13,444	8,526	1,109	2,224	972	12,832	-330	-89	-172	-22	-613	1995
9,979	1,370	2,943	1,229	15,521	9,606	1,231	2,913	1,177	14,927	-373	-139	-29	-53	-594	1996
11,304	1,642	3,139	1,508	17,593	10,478	1,394	2,915	1,316	16,102	-826	-248	-224	-192	-1,491	1997
11,600	1,716	3,457	1,567	18,340	11,384	1,613	3,414	1,519	17,930	-216	-103	-43	-48	-410	1998
12,582	1,818	3,864	1,680	19,944	12,392	1,757	3,865	1,703	19,717	-190	-61	1	23	-227	1999
13,311	1,987	4,359	1,884	21,541	13,070	1,878	4,219	1,865	21,032	-241	-109	-140	-19	-509	2000
14,045	2,228	4,538	2,053	22,864	13,575	2,025	4,533	2,000	22,132	-470	-204	-5	-53	-732	2001
14,454	2,210	4,765	2,107	23,536	14,040	2,116	4,797	2,136	23,089	-413	-94	32	29	-447	2002
14,246	2,131	4,875	2,273	23,525	14,140	2,104	4,889	2,220	23,353	-106	-27	14	-53	-172	2003
14,673	2,179	5,190	2,361	24,403	14,679	2,190	5,199	2,429	24,497	6	11	9	68	94	2004
15,428	2,332	5,614	2,556	25,930	15,081	2,257	5,548	2,570	25,456	-347	-75	-66	14	-474	2005
15,917	2,486	5,708	2,789	26,900	15,852	2,410	5,711	2,808	26,781	-65	-76	3	19	-119	2006
16,384	2,441	5,932	3,040	27,797	16,310	2,467	5,940	3,051	27,768	-74	26	8	11	-29	2007
17,194	2,526	6,420	3,307	29,447	16,772	2,553	6,426	3,310	29,061	-422	27	6	3	-386	2008
22,709	2,732	6,931	3,527	35,899	22,524	2,748	6,935	3,529	35,736	-185	16	4	2	-163	**2009
24,623	2,901	7,550	3,830	38,904	24,500	2,937	7,457	3,816	38,710	-123	36	-93	-14	-194	2010
26,259	3,031	8,256	4,242	41,788	25,750	2,881	7,935	3,965	40,531	-509	-150	-321	-277	-1,257	***2011
28,368	3,275	8,989	4,373	45,005	27,941	3,157	8,835	4,224	44,157	-427	-117	-154	-150	-848	2012
30,727	3,413	9,486	4,707	48,333	29,854	3,450	9,717	4,907	47,928	-873	37	231	200	-405	2013

* לאור השינויים שחלו בהסדרי ההתחשבות הפנימיים בין הוצאות קופות החולים בסל הבסיסי ובין ההוצאות וההכנסות בתוכניות השב"ן ובשל עדכונים לאחר שנעשים מדי שנה, יש להזהר מהשוואות רב שנתיות. ניתן לראות פרטים נוספים בדוח מסכם על פעילות קופות החולים בקישור המופיע בהקדמה.

** החל משנת 2009 החישוב עבור קופת חולים כללית כולל הוצאות, הכנסות וגרעונות גם עבור בתי חולים שבבעלותה.

לוח מס. 24: ההוצאה הממוצעת של קופות חולים לנפש מתוקננת בין השנים 1995 - 2013 (מחירים שוטפים)

הוצאה ממוצעת לנפש מתוקננת ללא ההוצאה למחלות קשות					הוצאה ממוצעת לנפש מתוקננת					שנה
מאוחדת	מכבי	לאומית	כללית	סה"כ	מאוחדת	מכבי	לאומית	כללית	סה"כ	
2,622	2,810	2,742	2,472	2,561	2,646	2,841	2,782	2,524	2,606	1995
2,911	3,109	2,894	2,688	2,796	2,954	3,159	2,948	2,789	2,880	1996
3,245	3,090	3,169	2,980	3,038	3,293	3,148	3,268	3,111	3,147	1997
3,130	3,161	3,145	3,025	3,070	3,193	3,234	3,255	3,162	3,186	1998
3,179	3,294	3,200	3,204	3,219	3,260	3,386	3,361	3,373	3,364	1999
3,378	3,463	3,347	3,325	3,360	3,470	3,564	3,555	3,521	3,528	2000
3,474	3,381	3,704	3,469	3,473	3,579	3,491	3,878	3,665	3,640	2001
3,388	3,407	3,549	3,518	3,486	3,504	3,510	3,727	3,727	3,660	2002
3,482	3,349	3,340	3,399	3,391	3,606	3,466	3,528	3,621	3,578	2003
3,466	3,463	3,393	3,478	3,466	3,561	3,573	3,560	3,689	3,640	2004
3,580	3,640	3,571	3,618	3,615	3,678	3,766	3,758	3,832	3,795	*2005
3,740	3,612	3,733	3,695	3,685	3,838	3,734	3,914	3,898	3,857	2006
3,793	3,638	3,666	3,752	3,724	3,896	3,768	3,871	3,966	3,906	2007
3,928	3,813	3,752	3,897	3,869	4,036	3,951	3,974	4,119	4,059	2008
4,016	3,986	4,077	5,141	4,657	4,137	4,119	4,272	5,374	4,851	**2009
4,223	4,217	4,295	5,505	4,955	4,342	4,332	4,462	5,741	5,143	2010
4,610	4,453	4,411	5,747	5,200	4,726	4,587	4,593	6,001	5,404	2011
4,582	4,674	4,648	6,088	5,457	4,726	4,831	4,856	6,361	5,682	2012
4,777	4,767	4,773	6,471	5,724	4,923	4,940	4,978	6,755	5,959	2013

* החישוב נעשה ע"פ ממוצע הנפשות המתוקננות בכל שנה. מספר הנפשות המתוקננות הותאם לנוסחת הקפיטציה החדשה.
 ** החל משנת 2009 החישוב עבור קופת חולים כללית כולל הוצאות, הכנסות וגרעונות גם עבור בתי חולים שבבעלותה.

לוח מס. 25: שיעור ההוצאה הממוצעת של קופות חולים לנפש מתוקננת בין השנים 1995 - 2013

שנה	אחוז השינוי בכלל ההוצאה לנפש מתוקננת					הוצאה ממוצעת לנפש מתוקננת (מדד ממוצע = 100)				
	סה"כ	כללית	לאומית	מכבי	מאוחדת	סה"כ	כללית	לאומית	מכבי	מאוחדת
1996	10.5	10.5	6.0	11.2	11.6	100.0	96.9	102.4	109.7	102.6
1997	9.3	11.5	10.9	-0.4	11.5	100.0	98.9	103.9	100.0	104.6
1998	1.3	1.6	-0.4	2.7	-3.0	100.0	99.2	102.2	101.5	100.2
1999	5.6	6.7	3.2	4.7	2.1	100.0	100.2	99.9	100.6	96.9
2000	4.9	4.4	5.8	5.2	6.4	100.0	99.8	100.8	101.0	98.3
2001	3.2	4.1	9.1	-2.0	3.1	100.0	100.7	106.5	95.9	98.3
2002	0.5	1.7	-3.9	0.5	-2.1	100.0	101.8	101.8	95.9	95.7
2003	-2.3	-2.9	-5.3	-1.2	2.9	100.0	101.2	98.6	96.9	100.8
2004	1.7	1.9	0.9	3.1	-1.2	100.0	101.4	97.8	98.2	97.8
2005	4.3	3.9	5.6	5.4	3.3	100.0	101.0	99.0	99.2	96.9
2006	1.6	1.7	4.2	-0.9	4.3	100.0	101.1	101.5	96.8	99.5
2007	1.3	1.7	-1.1	0.9	1.5	100.0	101.5	99.1	96.5	99.7
2008	3.9	3.8	2.7	4.8	3.6	100.0	101.5	97.9	97.3	99.4
2009	19.5	30.5	7.5	4.3	2.5	100.0	110.8	88.1	84.9	85.3
2010	6.0	6.8	4.4	5.2	4.9	100.0	111.6	86.7	84.2	84.4
2011	5.1	4.5	2.9	5.9	8.9	100.0	111.1	85.0	84.9	87.5
2012	5.2	6.0	5.7	5.3	0.0	100.0	111.9	85.5	85.0	83.2
2013	4.9	6.2	2.5	2.3	4.2	100.0	113.4	83.5	82.9	82.6

* החישוב נעשה ע"פ ממוצע הנפשות המתוקננות בכל שנה. מספר הנפשות המתוקננות הותאם לנוסחת הקפיטציה החדשה.
 ** החל משנת 2009 החישוב עבור קופת חולים כללית כולל הוצאות, הכנסות וגרעונות גם עבור בתי חולים שבבעלותה.

לוח מס. 26: הכנסה ממוצעת של קופות החולים לנפש מתוקננת בין השנים 1995 - 2013 (במחירים שוטפים)

הכנסה ממוצעת לנפש מתוקננת מדד ממוצע=100					אחוז השינוי השנתי בהכנסה לנפש					הכנסה ממוצעת לנפש (במחירים שוטפים)					שנה
כללית	לאומית	מכבי	מאוחדת	סה"כ	כללית	לאומית	מכבי	מאוחדת	סה"כ	כללית	לאומית	מכבי	מאוחדת	סה"כ	
97.7	103.5	106.0	104.1	100.0	-	-	-	-	-	2,430	2,575	2,637	2,589	2,487	1995
97.0	95.6	112.9	102.1	100.0	10.5	2.9	18.6	9.2	11.3	2,685	2,649	3,128	2,827	2,770	1996
100.1	96.3	101.5	99.7	100.0	7.4	4.7	-6.5	1.6	4.0	2,884	2,774	2,923	2,873	2,880	1997
99.6	98.2	102.5	99.4	100.0	7.6	10.3	9.3	7.7	8.2	3,103	3,060	3,194	3,095	3,115	1998
99.9	97.6	101.8	99.4	100.0	7.1	6.1	6.1	6.8	6.8	3,322	3,248	3,387	3,305	3,326	1999
100.4	97.5	100.1	99.7	100.0	4.1	3.4	1.8	3.9	3.6	3,457	3,360	3,449	3,435	3,445	2000
100.5	100.0	98.9	98.9	100.0	2.4	4.9	1.1	1.5	2.3	3,542	3,523	3,487	3,487	3,524	2001
100.8	99.4	98.4	98.9	100.0	2.2	1.3	1.3	1.9	1.9	3,620	3,569	3,533	3,552	3,591	2002
101.2	98.1	97.9	99.2	100.0	-0.7	-2.4	-1.6	-0.9	-1.1	3,594	3,484	3,476	3,522	3,551	2003
101.0	97.9	98.0	100.3	100.0	2.7	2.7	3.0	4.0	2.9	3,691	3,578	3,580	3,664	3,654	2004
100.5	97.6	99.9	99.3	100.0	1.5	1.6	4.0	0.9	2.0	3,745	3,637	3,722	3,698	3,726	2005
101.1	98.8	97.3	100.6	100.0	3.7	4.3	0.4	4.5	3.1	3,882	3,794	3,736	3,864	3,840	2006
101.2	100.3	96.7	100.2	100.0	1.7	3.1	1.0	1.2	1.6	3,948	3,912	3,773	3,910	3,902	2007
100.3	100.3	98.7	100.8	100.0	1.8	2.7	4.8	3.3	2.7	4,018	4,016	3,955	4,040	4,006	2008
110.4	89.0	85.3	85.7	100.0	32.7	7.0	4.2	2.5	20.6	5,331	4,297	4,121	4,139	4,829	2009**
111.6	88.3	83.6	84.5	100.0	7.2	5.1	3.8	4.5	6.0	5,712	4,517	4,279	4,326	5,118	2010
112.3	83.3	84.1	84.3	100.0	3.0	-3.3	3.0	2.1	2.4	5,885	4,366	4,408	4,418	5,241	2011
112.4	84.0	85.2	81.9	100.0	6.5	7.2	7.7	3.3	6.4	6,265	4,681	4,748	4,565	5,575	2012
111.1	85.2	85.6	86.8	100.0	4.8	7.5	6.6	12.4	6.0	6,563	5,032	5,060	5,132	5,909	2013

* החישוב נעשה ע"פ ממוצע הנפשות המתוקננות בכל שנה. מספר הנפשות המתוקננות הותאם לנוסחת הקפיטציה החדשה.
 ** החל משנת 2009 החישוב עבור קופות חולים כללית כולל הוצאות, הכנסות וגרעונות גם עבור בתי חולים שבבעלותה.

לוח מס. 27: סה"כ תשלומים לקופות החולים עבור מחלות קשות בין השנים 1995 - 2014 (מיליוני ₪)

שנה	תשלומים לפי קופות					תשלומים לפי סוגי מחלות						סה"כ תשלומים באחוז
	כללית	לאומית	מכבי	מאוחדת	סה"כ	דיאליזה	גושה	המופליה	טלסמיה	איידס	סה"כ	
1995	183	17	26	9	235	193	18	14	10	-	235	1.9
1996	361	25	47	18	451	388	28	20	15	-	451	3.3
1997	477	50	58	22	607	521	35	30	21	-	607	4.0
1998	502	58	78	31	669	559	46	37	27	-	669	4.0
1999	631	87	105	42	865	678	60	44	34	49	865	4.8
2000	740	116	123	50	1,029	761	87	61	46	74	1,029	5.3
2001	749	100	143	60	1,052	802	85	49	23	93	1,052	5.2
2002	808	106	139	70	1,123	870	64	58	26	105	1,123	5.3
2003	872	114	165	78	1,229	941	75	69	28	116	1,229	5.8
2004	842	102	160	63	1,167	911	56	72	29	99	1,167	5.3
2005	861	116	187	68	1,232	935	90	78	29	100	1,232	5.4
2006	831	115	186	71	1,203	890	113	84	26	90	1,203	5.0
2007	885	129	205	81	1,299	947	128	96	28	100	1,299	5.2
2008	924	141	223	89	1,377	996	137	103	29	112	1,377	5.2
2009	987	125	224	103	1,439	1,058	121	113	25	122	1,439	5.1
2010	1,011	108	200	105	1,424	1,118	68	79	13	147	1,424	4.7
2011	1,111	120	240	104	1,576	1,166	76	81	20	233	1,576	4.8
2012	1,217	140	293	133	1,783	1,255	117	117	23	270	1,783	5.1
2013	1,292	140	332	139	1,903	1,323	122	116	24	317	1,903	5.2
2014	1,370	158	363	151	2,043	1,402	145	121	25	350	2,043	5.3

* בשנת 2008 החל תהליך הגדרה ובקרה של רשימות החולים במחלות. עקב כך יש שינויים ברציפות הנתונים.

לוח מס. 28: מספר חולים במחלות קשות לפי קופות בין השנים 1995 - 2014*

שנה	דיאליזה				גושה				המופיליה						
	כללית	לאומית	מכבי	מאוחדת	סה"כ	כללית	לאומית	מכבי	מאוחדת	סה"כ	כללית	לאומית	מכבי	מאוחדת	סה"כ
1995	1,669	172	193	50	2,084	65	9	26	6	106	151	8	32	10	201
1996	2,085	134	236	98	2,553	85	18	38	10	151	195	12	39	14	260
1997	2,274	217	272	90	2,853	102	23	47	22	194	278	25	46	20	369
1998	2,385	236	341	118	3,080	124	34	48	30	236	307	28	25	54	414
1999	2,317	241	344	121	3,023	119	37	59	37	252	316	30	53	38	437
2000	2,671	305	417	144	3,537	190	42	78	41	351	351	32	151	46	580
2001	2,682	306	417	167	3,572	130	45	105	46	326	291	24	70	42	427
2002	2,809	306	411	167	3,693	124	45	33	46	248	371	24	41	42	478
2003	2,987	338	530	231	4,086	141	39	51	48	279	393	73	95	45	606
2004	3,144	351	535	222	4,252	132	44	57	50	283	414	105	107	46	672
2005	3,273	367	627	232	4,499	139	51	87	29	306	455	90	106	50	701
2006	3,347	370	614	239	4,570	142	55	102	30	329	470	98	115	52	735
2007	3,427	390	645	261	4,723	155	55	118	33	361	477	123	128	56	784
**2008	3,530	415	670	294	4,909	167	57	131	39	394	493	145	142	59	839
2009	3,709	410	636	339	5,094	161	43	142	39	385	465	97	158	64	784
***2010	3,913	438	662	369	5,382	92	26	41	34	193	421	96	-10	66	573
2011	4,019	392	752	289	5,452	97	14	33	28	172	443	64	48	54	609
2012	4,138	436	763	378	5,715	154	24	81	32	291	463	65	366	71	965
2013	4,153	380	819	424	5,776	145	29	69	32	275	502	69	168	75	814
2014	4,182	424	807	418	5,831	170	33	81	35	319	489	67	179	81	816

* מספר מקרים שהועבר בגינם תשלום במחצית הראשונה של השנה (מקרים מדווחים של חציון קודם, בניכוי של שנה קודמת)

** בשנת 2008 החל תהליך הגדרה ובקרה של רשימות החולים במחלות. עקב כך יש שינויים ברציפות הנתונים.

*** מספרים שליליים הם תוצאה של קיזוזים בגין תקופות קודמות

לוח מס. 28: מספר חולים במחלות קשות לפי קופות בין השנים 1995 - 2014*

שנה	טלסמיה					איידס				
	כללית	לאומית	מכבי	מאוחדת	סה"כ	כללית	לאומית	מכבי	מאוחדת	סה"כ
1995	282	6	2	2	292	-	-	-	-	-
1996	354	15	12	11	392	-	-	-	-	-
1997	451	59	18	10	538	-	-	-	-	-
1998	480	154	14	23	671	-	-	-	-	-
1999	488	163	23	23	697	598	160	113	41	912
2000	552	240	26	38	856	851	281	151	46	1,329
2001	378	22	12	27	439	1,042	291	184	74	1,591
2002	380	22	21	27	450	1,156	291	192	74	1,713
2003	404	18	24	46	492	1,246	265	276	119	1,906
2004	439	53	25	42	559	1,283	287	328	110	2,008
2005	459	81	27	42	609	1,385	290	334	121	2,130
2006	455	85	48	41	629	1,481	301	354	137	2,273
2007	474	98	54	41	667	1,586	308	403	151	2,448
**2008	481	109	58	41	689	1,693	325	480	169	2,667
2009	485	41	63	22	611	1,830	325	562	184	2,901
***2010	54	119	-4	9	178	1,209	192	553	161	2,115
2011	227	9	18	11	265	1,711	231	670	164	2,776
2012	256	8	11	8	283	1,974	301	747	186	3,208
2013	244	8	21	5	278	2,135	291	1,047	205	3,678
2014	253	8	15	9	285	2,212	305	1,052	217	3,786

* מספר מקרים שהועבר בגינם תשלום במחצית הראשונה של השנה (מקרים מדווחים של חציון קודם, בניכוי קיזוזים של שנה קודמת)

** בשנת 2008 החל תהליך הגדרה ובקרה של רשימות החולים במחלות. עקב כך יש שינויים ברציפות הנתונים.

*** מספרים שליליים הם תוצאה של קיזוזים בגין תקופות קודמות

לוח מס. 29: מחלות קשות - מספר המקרים ואחוז הגידול השנתי בין השנים 1995 - 2014

שנה	מספר המקרים שהועבר תשלום בגינם לקופות בחציון הראשון של השנה					אחוז הגידול במספר החולים					אחוז גידול שנתי בכלל הנפשות המבוטחות
	דיאליזה	גושה	המופליה	טלסמיה	איידס	דיאליזה	גושה	המופליה	טלסמיה	איידס	
1995	2,084	106	201	292	-	-	-	-	-	-	-
1996	2,553	151	260	392	-	23	42	29	34	-	4.8
1997	2,853	194	369	538	-	12	28	42	37	-	3.4
1998	3,080	236	414	671	-	8	22	12	25	-	2.8
1999	3,023	252	437	697	912	-2	7	6	4	-	2.8
2000	3,537	351	580	856	1,329	17	39	33	23	46	2.8
2001	3,572	326	427	439	1,591	1	-7	-26	-49	20	2.5
2002	3,693	248	478	450	1,713	3	-24	12	3	8	1.9
2003	4,086	279	606	492	1,906	11	13	27	9	11	1.7
2004	4,252	283	672	559	2,008	4	1	11	14	5	1.5
2005	4,499	306	701	609	2,130	6	8	4	9	6	1.5
2006	4,570	329	735	629	2,273	2	8	5	3	7	1.8
2007	4,723	361	784	667	2,448	3	10	7	6	8	1.8
*2008	4,909	394	839	689	2,667	4	9	7	3	9	1.7
2009	5,094	385	784	661	2,901	4	-2	-7	-4	9	1.7
2010	5,382	193	573	178	2,115	6	-50	-27	-73	-27	1.8
2011	5,452	172	609	265	2,776	1	-11	6	49	31	1.8
2012	5,715	283	965	291	3,208	5	65	58	10	16	1.9
2013	5,776	278	814	278	3,678	1	-2	-16	-4	15	1.9
2014	5,831	319	816	285	3,786	1	15	0	3	3	1.9
אחוז גידול מצטבר	180	201	306	-2	315						51

* בשנת 2008 החל תהליך הגדרה ובקרה של רשימות החולים במחלות. עקב כך יש שינויים ברציפות הנתונים.

לוח מס. 30: מדדים נבחרים במערכת הבריאות 1995 - 2014

שנה	שיעורי שינוי שנתיים						שיעורי שינוי מצטברים					
	מדד יוקר הבריאות	מדד מחירים לצרכן	מדד תשומות בריאות	נפשות מבוסחות	נפשות מתוקננות		מדד יוקר הבריאות	מדד מחירים לצרכן	מדד תשומות בריאות	נפשות מבוסחות	נפשות מתוקננות	
1995	-	-	-	-	-	-	100.0	100.0	100.0	100.0	100.0	
1996	10.9	11.3	12.4	4.8	4.5	110.9	111.3	112.4	111.6	104.8	104.5	
1997	8.7	9.0	9.0	3.4	3.7	120.6	121.3	122.5	121.9	108.3	108.4	
1998	5.0	5.4	3.9	2.8	3.0	126.6	127.9	127.3	127.4	111.4	111.6	
1999	5.7	5.2	7.2	2.8	3.0	133.8	134.52	136.4	135.3	114.6	114.9	
2000	3.4	1.1	5.0	2.8	3.0	138.4	136.03	143.2	140.8	117.8	118.4	
2001	2.1	1.1	1.1	2.5	2.9	141.3	137.55	144.8	143.5	120.7	121.8	
2002	0.7	5.7	5.0	1.9	2.4	142.3	145.4	152.0	148.7	123.0	124.6	
2003	-1.9	0.7	-1.0	1.7	2.3	139.5	146.4	150.5	147.6	125.2	127.5	
2004	2.2	-0.4	3.0	1.5	2.0	142.5	145.8	155.0	150.9	127.1	130.0	
2005	1.5	1.3	5.6	1.5	1.9	144.7	147.7	163.7	155.7	129.0	132.5	
2006	2.5	2.1	2.2	1.8	2.1	148.3	150.9	167.2	159.2	131.3	135.2	
2007	1.6	0.5	1.7	1.8	2.0	150.7	151.6	170.1	161.4	133.6	137.9	
2008	3.9	4.6	2.3	1.7	1.9	156.5	158.6	174.0	166.6	135.9	140.6	
2009	3.1	3.3	5.8	1.7	2.0	161.4	163.8	184.1	174.4	138.3	143.4	
2010	3.3	2.7	4.6	1.8	2.2	166.8	168.3	192.5	181.1	140.8	146.6	
2011	4.4	3.5	5.9	1.8	2.2	174.2	174.2	203.8	190.4	143.3	149.9	
2012	4.0	1.6	6.0	1.9	2.4	181.2	177.0	216.1	199.5	146.0	153.5	
2013	3.0	1.6	5.7	1.9	2.4	186.6	179.8	227.3	207.5	148.7	157.2	
* 2014	2.4	0.5	3.4	1.9	2.3	191.1	180.7	239.2	213.2	151.5	160.9	

* אומדנים

**לוח מס. 31: אחוז העדכון השנתי של עלות סל השירותים שבחוק ביטוח בריאות ממלכתי
בין השנים 1996 - 2014**

<u>שנה</u>	<u>מדד יוקר הבריאות</u>	<u>עדכון דמוגרפיה</u>	<u>עדכון טכנולוגיה</u>	<u>שונות</u>
1996	10.93	2.00	-	-
1997	8.67	2.00	-	-
1998	5.03	2.00	0.89	-
1999	5.65	2.00	0.85	-0.28
2000	3.44	2.00	1.40	-
2001	2.13	2.00	1.00	-0.05
2002	0.68	1.75	0.73	0.95
2003	-1.93	1.75	0.09	0.20
2004	2.15	1.75	0.18	-
2005	1.52	1.13	1.17	-0.41
2006	2.45	1.13	1.91	-0.04
2007	1.62	1.13	1.54	-0.60
2008	3.89	0.90	1.47	0.16
2009	3.13	0.90	1.81	-0.11
2010	3.32	0.90	1.41	1.88
2011	4.44	1.20	1.30	0.56
2012	4.00	1.20	1.13	0.00
2013	3.01	1.20	0.81	0.01
* 2014	2.40	1.88	0.80	0.02

* אומדן

לוח מס. 32: עלייה שנתית במרכיבי מדד יוקר הבריאות בין השנים 1995 - 2014 (באחוזים)

שנה	מדד מחירים לצרכן	הממד הסיטונאי של תרופות	מדד תשומות בנייה למגורים	מדד שכר במגזר הציבורי	מדד שכר במגזר הבריאות	מדד שכר ממשלה מרכזית **	סך הכל התייקרות המדד	אחוז השינוי המצטבר
1995	-	-	-	-	-	-	-	100.0
1996	11.28	7.68	7.96	13.43	10.88	-	10.93	110.9
1997	9.00	5.35	8.02	8.94	9.85	-	8.67	120.6
1998	5.43	4.94	5.32	5.77	4.35	-	5.03	126.6
1999	5.19	6.42	4.90	5.37	5.82	-	5.65	133.8
2000	1.12	-2.62	2.22	6.51	5.76	-	3.44	138.4
2001	1.12	-3.31	1.35	3.76	4.00	-	2.13	141.3
2002	5.69	-4.02	4.45	0.59	-0.65	-	0.68	142.3
2003	0.70	-5.14	4.24	-3.45	-1.75	-	-1.93	139.5
2004	-0.40	-2.49	4.81	4.38	3.92	-	2.15	142.5
*2005	1.33	-	4.66	1.52	1.57	-	1.52	144.7
2006	2.13	-	6.15	2.71	2.37	-	2.45	148.3
2007	0.50	-	3.78	2.97	1.83	-	1.62	150.7
2008	4.58	-	3.96	3.98	3.10	-	3.89	156.5
2009	3.30	-	-0.08	0.95	4.55	-	3.13	161.4
2010	2.71	-	2.59	3.50	3.91	-	3.32	166.8
2011	3.50	-	4.08	3.69	5.91	-	4.44	174.2
2012	1.64	-	3.41	3.08	6.22	3.63	4.00	181.2
2013	1.60	-	2.09	3.11	4.02	3.14	3.01	186.6
*** 2014	0.48	-	0.83	2.43	4.31	2.83	2.50	191.3

* בשנת 2005 הוצא מרכיב הממד הסיטונאי של התרופות ממרכיבי מדד יוקר הבריאות וגדל בהתאמה מרכיב מדד המחירים לצרכן
 ** בשנת 2012 שונה הרכב מדד יוקר הבריאות ונוסף רכיב עלייה במדד שכר ממשלה מרכזית. כמו כן שונו המשקולות של כל מדד.
 *** אומדן

לוח מס. 33: ממוצע ההוצאה החודשית במשק בית על בריאות על-פי סקר הוצאות המשפחה של הלמ"ס במחירים שוטפים בין השנים 1997 - 2013

<u>שנה</u>	<u>סה"כ הוצאה למשק בית (בש"ח)</u>	<u>סה"כ הוצאה לבריאות (בש"ח)</u>	<u>אחוז ההוצאה לבריאות מתוך סה"כ הוצאה</u>	<u>שיעור השינוי השנתי בסה"כ ההוצאה</u>	<u>שיעור השינוי השנתי בהוצאה לבריאות</u>
1997	8,110	305	3.8	-	-
1998	8,577	339	4.0	5.8	11.1
1999	9,345	385	4.1	9.0	13.6
2000	9,749	445	4.6	4.3	15.6
2001	10,053	495	4.9	3.1	11.2
2002	10,450	498	4.8	3.9	0.6
2003	10,139	485	4.8	3.0-	2.5-
2004	10,441	519	5.0	3.0	7.0
2005	10,816	556	5.1	3.6	7.1
2006	11,190	570	5.1	3.5	2.5
2007	11,584	619	5.3	3.5	8.5
2008	12,324	633	5.1	6.4	2.3
2009	13,009	667	5.1	5.6	5.4
2010	13,496	674	5.0	3.7	1.0
2011	13,966	741	5.3	3.5	9.9
2012	14,272	784	5.5	2.2	5.8
2013	14,500	827	5.7	1.6	5.5

לוח מס. 34: ממוצע ההוצאה החודשית במשק בית על בריאות לפי סוג הוצאה על-פי סקר הוצאות המשפחה של הלמ"ס במחירים שוטפים בין השנים 1997 - 2013

שנה	פירוט ההוצאה לבריאות לפי סוג ההוצאה באחוזים						פירוט ההוצאה לבריאות לפי סוג ההוצאה במחירים שוטפים					
	סה"כ	אחר	משקפיים	תרופות	ריפוי שיניים**	ביטוחים משלימים*	סה"כ	אחר	משקפיים	תרופות	ריפוי שיניים**	ביטוחים משלימים*
1997	100.0	19.0	10.5	21.3	38.0	11.1	305	58	32	65	116	34
1998	100.0	17.1	9.7	23.9	35.4	13.9	339	58	33	81	120	47
1999	100.0	16.6	8.8	24.9	33.0	16.6	385	64	34	96	127	64
2000	100.0	16.9	8.8	23.4	33.3	17.8	445	75	39	104	148	79
2001	100.0	17.8	8.3	22.4	32.5	19.0	495	88	41	111	161	94
2002	100.0	17.3	9.0	23.5	29.9	20.3	498	86	45	117	149	101
2003	100.0	16.2	7.8	22.4	31.2	22.5	485	79	38	109	151	109
2004	100.0	18.0	8.0	19.6	31.1	23.4	519	93	41	102	161	121
2005	100.0	20.3	9.0	18.9	26.7	25.2	556	113	50	105	149	140
2006	100.0	16.8	8.9	20.4	28.2	25.7	570	96	51	117	161	146
2007	100.0	19.8	6.9	19.4	28.3	25.6	619	123	43	120	175	158
2008	100.0	18.4	7.3	19.0	28.6	26.8	633	116	47	120	181	169
2009	100.0	19.2	7.2	18.7	25.4	29.6	667	128	48	124	170	197
2010	100.0	18.2	6.8	18.4	24.2	32.5	674	123	46	124	163	219
2011	100.0	16.7	7.6	17.1	26.0	32.5	741	124	56	127	193	241
2012	100.0	18.7	5.5	16.3	24.9	34.6	784	146	43	128	195	272
2013	100.0	19.8	5.2	14.3	24.9	35.8	827	164	43	118	206	296

* הביטוחים המשלימים בסעיף זה כולל הן את הביטוחים המשלימים בקופות החולים והן את הביטוחים המסחריים בחברות הביטוח
 ** ריפוי שיניים כולל ביטוחי שיניים

לוח מס. 35: ההוצאה החודשית לבריאות של משק בית לפי חמישונים בין השנים 1997 - 2013

<u>סה"כ הוצאה באחוזים</u>	<u>סה"כ הוצאה באחוזים מתוך כלל ההוצאה לתצרוכת</u>					<u>סה"כ הוצאה בש"ח</u>	<u>סה"כ הוצאה לפי חמישונים</u>					<u>חמישון שנה</u>
	<u>1</u>	<u>2</u>	<u>3</u>	<u>4</u>	<u>5</u>		<u>1</u>	<u>2</u>	<u>3</u>	<u>4</u>	<u>5</u>	
<u>3.8</u>	3.2	3.2	4.2	3.8	4.1	305	159	206	316	348	497	1997
<u>4.0</u>	3.1	3.6	4.0	4.0	4.5	339	168	247	327	385	570	1998
<u>4.1</u>	3.6	4.0	3.8	4.2	4.5	385	210	293	332	452	640	1999
<u>4.6</u>	3.8	4.4	4.4	4.8	4.9	445	231	331	395	550	718	2000
<u>4.9</u>	4.2	4.5	4.7	5.1	5.5	496	257	351	445	578	846	2001
<u>4.8</u>	4.3	4.7	4.4	5.0	5.1	498	282	395	430	586	799	2002
<u>4.8</u>	4.1	4.3	4.8	5.0	5.1	485	263	341	457	570	797	2003
<u>5.0</u>	4.8	4.6	4.8	5.1	5.2	519	303	367	480	616	833	2004
<u>5.1</u>	4.4	4.8	4.8	5.1	5.8	556	284	390	491	638	980	2005
5.1	4.7	4.6	5.0	5.2	5.6	570	316	394	528	646	965	2006
5.3	6.1	5.4	5.2	5.6	5.0	619	332	451	552	759	1,000	2007
5.1	4.2	4.4	5.1	5.3	5.8	633	306	423	591	734	1,111	2008
5.1	4.7	4.6	5.1	5.4	5.3	667	356	444	614	838	1,084	2009
5.0	4.2	4.9	5.2	5.2	5.1	674	350	486	642	803	1,089	2010
5.3	4.3	4.8	5.3	5.7	5.7	741	364	540	685	930	1,188	2011
5.5	4.5	4.9	5.2	5.6	6.3	784	396	567	702	917	1,339	2012
5.7	4.5	5.1	5.6	6.1	6.3	827	400	571	764	1,011	1,392	2013

לוח מס. 36: נתוני סקר שביעות רצון מהשירותים הניתנים ע"י קופות החולים (סקר מכון ברוקדייל)

שנה	שביעות רצון כללית מקופת החולים	המתנה במרפאה לרופא משפחה:			הזמן מהזמנת התור ועד לקבלת התור - רופא מומחה:			פניה לרופא פרטי בשלושה חודשים אחרונים:	אחוז המבוטחים שרכשו ביטוח משלים:	אחוז המבוטחים שרכשו ביטוח פרטי:	אחוז המבוטחים שויתרו על טיפול או על תרופה בגלל תשלום:
		עד 15 דקות	עד חצי שעה	יותר מחצי שעה	שבוע	בין שבוע לשבועיים	יותר משבועיים				
1995	83	59	25	16	56	18	23	20	35	16	-
1997	91	68	20	12	66	13	21	9	37	16	-
1999	89	58	24	18	50	20	30	18	51	24	14
2001	86	63	22	15	53	16	31	20	64	26	14
2003	89	60	21	19	51	15	34	20	72	34	17
2005	88	63	22	15	45	20	35	24	79	34	17
2007	88	63	19	17	43	18	39	19	80	32	12
2009	90	67	19	14	42	17	41	20	81	35	14
2012	91	לא פורסם ב-2012			לא פורסם ב-2012			22	83	42	12

לוח מס. 37: נתוני סקר שביעות רצון מהשירותים הניתנים ע"י קופות החולים (סקר מכון ברוקדייל)

שנה	שביעות רצון כללית מקופת החולים:	המתנה במרפאה לרופא משפחה:			הזמן מהזמנת התור ועד לקבלת התור - רופא מומחה:			פניה לרופא פרטי בשלושה חודשים אחרונים:	אחוז המבוטחים שרכשו ביטוח משלים:	אחוז המבוטחים שרכשו ביטוח פרטי:	אחוז המבוטחים שויתרו על טיפול או על תרופה בגלל תשלום:	
		עד 15 דקות	עד חצי שעה	יותר מחצי שעה	שבוע	בין שבוע לשבועיים	יותר משבועיים					
1995	כללית	80	56	26	19	49	17	33	21	15	16	-
	לאומית	85	52	23	11	68	11	21	18	51	15	-
	מכבי	91	70	22	7	76	13	11	11	79	15	-
	מאוחדת	91	75	17	8	51	33	16	12	61	16	-
1999	כללית	86	56	24	21	41	21	38	17	44	23	15
	לאומית	85	59	25	16	66	12	22	15	35	25	15
	מכבי	96	60	26	14	62	18	20	20	72	23	13
	מאוחדת	95	66	19	15	57	23	20	24	63	24	16
2001	כללית	83	60	22	18	48	16	36	20	61	26	15
	לאומית	86	60	29	11	60	21	19	19	53	26	16
	מכבי	93	68	23	10	63	13	24	15	78	25	10
	מאוחדת	95	73	18	9	61	19	20	20	64	26	14

לוח מס. 37ב: נתוני סקר שביעות רצון מהשירותים הניתנים ע"י קופות החולים (סקר מכון ברוקדייל)

שנה	שביעות רצון כללית מקופת החולים:	המתנה במרפאה לרופא משפחה:			הזמן מהזמנת התור ועד לקבלת התור - רופא מומחה:			פניה לרופא פרטי בשלושה חודשים אחרונים:	אחוז המבוטחים שרכשו ביטוח פרטי: משלים:	אחוז המבוטחים שרכשו ביטוח פרטי:	אחוז המבוטחים שויתרו על טיפול או על תרופה בגלל תשלום:
		עד 15 דקות	עד חצי שעה	יותר מחצי שעה	שבוע	בין שבוע לשבועיים	יותר משבועיים				
2005	כללית	61	23	16	38	20	42	25	77	31	18
לאומית	88	62	19	19	67	12	21	15	71	33	22
מכבי	91	63	24	13	50	25	25	23	86	41	14
מאוחדת	92	75	16	9	52	16	36	25	80	39	17
2007	כללית	63	19	17	34	21	45	17	81	29	12
לאומית	85	58	19	23	53	13	34	16	65	28	20
מכבי	91	63	21	16	53	17	30	23	88	40	10
מאוחדת	94	70	17	13	59	13	28	21	73	30	10
2012	כללית	90						23	82	42	12
לאומית	91							18	77	37	17
מכבי	95							20	93	46	10
מאוחדת	91							20	72	38	16
				לא פורסם ב-2012			לא פורסם ב-2012				

לוח מס. 38: ההוצאה הלאומית לבריאות בין השנים 1991 - 2013

שנה	ההוצאה הלאומית לבריאות במיליוני ש"ח במחירי שוטפים	הוצאה לאומית לבריאות במיליוני ש"ח במחירי 2010	הוצאה לאומית לבריאות לנפש במחירי 2010	ההוצאה הלאומית לבריאות כאחוז מהתמ"ג	עלות סל קופות החולים כאחוז מההוצאה הלאומית לבריאות*
1991	10,041	29,607	5,982	6.9	-
1992	12,502	31,121	6,074	7.2	-
1993	14,969	33,171	6,305	7.4	-
1994	19,325	35,190	6,518	7.9	-
1995	22,129	36,914	6,657	7.4	55.3
1996	25,998	38,852	6,834	7.5	53.3
1997	29,830	39,580	6,790	7.6	51.5
1998	32,665	41,766	6,995	7.5	50.9
1999	34,765	43,559	7,111	7.2	51.8
2000	38,739	45,950	7,306	7.2	49.7
2001	42,145	48,719	7,566	7.7	48.1
2002	43,120	48,861	7,437	7.6	49.0
2003	43,217	49,260	7,364	7.6	48.9
2004	44,698	50,507	7,418	7.4	49.2
2005	47,307	52,281	7,544	7.4	48.1
2006	49,539	53,242	7,548	7.3	48.5
2007	52,707	55,689	7,756	7.3	47.3
2008	56,182	58,154	7,957	7.3	47.3
2009	59,715	60,332	8,060	7.4	47.1
2010	63,896	63,896	8,381	7.3	47.5
2011	68,424	66,757	8,596	7.4	47.7
2012	73,910	68,611	8,673	7.5	47.1
2013	79,251	70,375	8,732	7.6	46.1

* לצרכי אחידות ההשוואה הופחתו מעלות סל שירותי הבריאות בשנים 1995-1996 ההוצאות בגין יולדות

לוח מס. 39: הוצאה לאומית לבריאות, לפי סקטור מממן בין השנים 1990 - 2013 (באחוזים)

שנה	סך כולל	מס מקביל	דמי ביטוח בריאות	מימון מתקציב המדינה	סה"כ מימון ציבורי	מימון פרטי	תרומות מחו"ל
1990	100.0	26.0	-	20.5	46.5	46.9	6.6
1991	100.0	25.9	-	19.5	45.4	49.0	5.6
1992	100.0	24.3	-	21.5	45.7	51.0	3.2
1993	100.0	24.0	-	20.0	44.0	51.2	4.8
1994	100.0	22.5	-	27.3	49.8	45.7	4.5
1995	100.0	21.5	21.3	22.9	65.7	31.7	2.6
1996	100.0	21.3	24.0	22.1	67.4	30.0	2.6
1997	100.0	2.3	23.9	39.7	65.9	31.9	2.2
1998	100.0	0.1	24.1	39.7	63.9	33.9	2.2
1999	100.0	-	25.1	38.8	63.9	33.4	2.7
2000	100.0	-	25.2	36.7	61.9	35.9	2.2
2001	100.0	-	25.1	37.1	62.2	35.9	1.9
2002	100.0	-	25.2	38.2	63.4	34.4	2.1
2003	100.0	-	25.1	37.7	62.8	35.3	1.9
2004	100.0	-	25.3	37.0	62.3	35.5	2.2
2005	100.0	-	25.0	36.2	61.2	36.8	2.0
2006	100.0	-	25.4	35.8	61.1	36.8	2.1
2007	100.0	-	25.5	34.0	59.6	38.6	1.8
2008	100.0	-	25.9	34.3	60.2	37.9	1.9
2009	100.0	-	25.1	35.7	60.8	37.7	1.5
2010	100.0	-	25.5	36.7	62.2	36.2	1.6
2011	100.0	-	25.5	36.3	61.7	36.7	1.6
2012	100.0	-	24.5	36.3	60.8	37.6	1.6
2013	100.0	-	23.9	34.9	58.8	39.7	1.5

לוח מס. 40: הוצאה לאומית לבריאות, לפי סוג הוצאה ושירות בין השנים 1991 - 2011 (באחוזים)

שנה	סך הכל במליוני ש"ח במחירים שוטפים	מינהל ממשלתי	מרפאות ציבוריות ורפואה מונעת	בתי-חולים ומחקר	רפואת שיניים	רופאים פרטיים	תרופות ומכשירים רפואיים שנקנו ע"י משק הבית	השקעה בנכסים קבועים	סה"כ
1991	10,041	1.4	36.6	44.4	8.9	3.8	1.9	2.8	100.0
1992	12,502	1.2	36.0	45.0	9.2	3.9	1.9	2.8	100.0
1993	14,969	1.2	34.9	46.2	8.4	3.8	1.8	3.6	100.0
1994	19,325	1.2	35.2	45.9	8.0	3.9	2.0	3.8	100.0
1995	22,129	1.4	37.3	43.4	7.6	3.6	2.8	4.0	100.0
1996	25,998	1.8	39.6	40.8	7.6	3.5	3.2	3.5	100.0
1997	29,830	1.8	38.9	40.0	7.8	3.6	3.5	4.4	100.0
1998	32,665	1.8	40.7	38.9	7.6	3.7	3.8	3.6	100.0
1999	34,765	1.6	38.8	40.0	8.1	4.2	3.5	3.8	100.0
2000	38,739	1.7	40.1	37.5	9.0	4.4	3.5	3.8	100.0
2001	42,145	1.8	40.9	36.9	9.2	4.5	3.1	3.5	100.0
2002	43,120	1.7	41.7	37.4	8.3	4.5	3.2	3.2	100.0
2003	43,217	1.6	42.0	37.0	8.3	4.5	3.4	3.3	100.0
2004	44,698	1.5	41.9	36.4	8.6	4.7	3.5	3.4	100.0
2005	47,307	4.3	40.5	35.7	8.3	4.1	3.6	3.5	100.0
2006	49,539	4.4	41.2	35.6	8.7	4.3	3.7	2.2	100.0
2007	52,707	4.6	41.5	34.9	8.9	4.4	3.9	2.0	100.0
2008	56,182	4.8	41.7	34.5	8.6	4.3	3.9	2.3	100.0
2009	59,715	5.0	41.9	34.3	8.5	4.3	3.7	2.2	100.0
2010	63,896	4.9	42.1	33.5	7.8	4.2	4.0	3.4	100.0
2011	68,424	4.9	42.0	33.0	7.9	4.3	4.1	3.9	100.0

* הנתונים עודכנו ע"י הלמ"ס

לוח מס. 41: מועסקים במערכת הבריאות בין השנים 1991 - 2013

סה"כ מספר המועסקים	מספר הרופאים המועסקים	מספר המועסקים לאלף נפש	
<u>שנה</u>			
93,700	12,100	20.1	1991
100,400	14,800	19.6	1992
106,400	14,300	20.2	1993
112,200	15,200	20.8	1994
120,400	19,100	21.7	1995*
125,300	20,800	22.0	1996
131,400	21,100	22.5	1997
142,100	21,600	23.8	1998
144,800	23,600	23.6	1999
142,900	21,300	22.7	2000
151,400	20,100	23.5	2001
154,400	21,700	23.4	2002
156,900	22,800	23.5	2003
160,900	23,000	23.6	2004
164,300	22,500	23.7	2005
162,300	21,400	23.0	2006
169,000	24,100	23.5	2007
169,800	25,100	23.2	2008
174,400	25,400	23.3	2009
181,000	26,700	23.7	2010
181,000	23,500	23.3	2011
191,800	25,700	24.2	2012
189,400	28,000	23.5	2013

*בשנת 1995 שונו הגדרות סיווג המועסקים ומשלחי היד

לוח מס. 42: אוכלוסייה ממוצעת* בישראל בין השנים 1990 - 2013

<u>שנה</u>	<u>סה"כ באלפים</u>	<u>שיעור השינוי באחוזים</u>	<u>אחוז בני 65-74</u>	<u>אחוז בני 75+</u>
1990	4,660	3.1	5.3	3.8
1991	4,949	6.2	5.8	3.9
1992	5,124	3.5	5.8	3.9
1993	5,261	2.7	5.9	3.9
1994	5,399	2.6	5.9	3.9
1995	5,545	2.7	5.8	4.0
1996	5,685	2.6	5.9	4.0
1997	5,829	2.5	5.8	4.1
1998	5,971	2.4	5.7	4.1
1999	6,125	2.6	5.6	4.2
2000	6,289	2.7	5.5	4.3
2001	6,439	2.4	5.4	4.4
2002	6,570	2.0	5.4	4.4
2003	6,690	1.8	5.4	4.5
2004	6,809	1.8	5.4	4.5
2005	6,930	1.8	5.4	4.5
2006	7,054	1.8	5.3	4.6
2007	7,180	1.8	5.2	4.5
2008	7,309	1.8	5.1	4.6
2009	7,486	1.8	5.1	4.7
2010	7,624	1.8	5.2	4.7
2011	7,766	1.9	5.3	4.8
2012	7,911	1.9	5.6	4.8
2013	8,060	1.9	5.8	4.9

* נתוני האוכלוסייה המוצגים ע"י הלמ"ס שונים מנתוני הביטוח הלאומי המבוססים על תושבים (ע"פ הגדרת תושב במוסד לביטוח לאומי)

** בשנים 1995 ו-2008 חל שינוי בבסיס מפקד הלמ"ס, ולכן שיעורי גידול האוכלוסייה בשנים 1996 ו-2009 מחושבים ע"ב נתוני אוכלוסיית סוף שנה ולא ע"ב אוכלוסייה ממוצעת.

לוח מס. 43: מיטות אשפוז בין השנים 1995 - 2013

שנה	אשפוז כללי				בריאות הנפש		מחלות ממושכות	
	מספר מיטות	שיעור מיטות ל- 1,000 נפש	אחוז תפוסה ממוצע	שהייה ממוצעת (בימים)	מספר מיטות	שיעור מיטות ל- 1,000 נפש	מספר מיטות	שיעור מיטות ל- 1,000 נפש
1995	13,105	2.33	94.9	4.5	6,789	1.21	12,732	2.27
1996	13,288	2.31	93.6	4.4	6,713	1.17	13,760	2.39
1997	13,480	2.28	93.1	4.3	6,306	1.07	14,919	2.53
1998	13,682	2.26	94.3	4.2	6,299	1.04	15,923	2.64
1999	13,962	2.25	94.0	4.3	6,035	0.97	16,898	2.72
2000	14,161	2.22	92.7	4.3	5,619	0.88	18,260	2.87
2001	14,315	2.20	92.8	4.1	5,500	0.85	19,242	2.96
2002	14,324	2.16	93.4	4.1	5,469	0.82	19,684	2.97
2003	14,349	2.13	95.8	4.1	5,489	0.81	20,600	3.05
2004	14,395	2.10	95.4	4.2	5,430	0.79	21,001	3.06
2005	14,607	2.09	95.7	4.2	5,334	0.76	21,904	3.13
2006	14,852	2.05	95.0	4.1	3,453	0.49	22,482	3.16
2007	14,852	2.01	95.8	4.0	3,453	0.48	23,082	3.19
2008	14,852	1.98	96.2	4.0	3,451	0.47	23,357	3.17
2009	14,599	1.93	96.4	4.0	3,451	0.46	23,325	3.09
2010	14,723	1.91	98.9	4.0	3,451	0.45	23,687	3.08
2011	14,771	1.88	98.0	4.0	3,459	0.44	24,019	3.07
2012	14,972	1.88	96.4	4.0	3,467	0.43	24,427	3.06
2013	15,340	1.89	94.0	4.1	3,425	0.42	24,799	3.05

* הנתונים עודכנו ע"י הלמ"ס

לוח מס. 44: מבוטחים בשירותי בריאות נוספים (שב"ן) לפי קופות חולים בין השנים 1999 - 2013

מספר מבוטחים בשב"ן (נתוני סוף שנה)*					אחוז המבוטחים בשב"ן מתוך סה"כ המבוטחים בקופה**					
שנה	סה"כ	כללית	לאומית	מכבי	מאוחדת	סה"כ	כללית	לאומית	מכבי	מאוחדת
1999	2,823	1,077	196	1,114	436	45.8	30.5	32.1	81.1	68.2
2000	3,447	1,569	252	1,173	453	54.5	43.8	40.2	80.9	67.5
2001	3,950	1,892	352	1,227	479	61.2	52.4	54.5	81.6	68.7
2002	4,314	2,138	384	1,272	520	65.7	58.6	58.7	82.6	72.0
2003	4,547	2,295	392	1,308	552	68.1	62.3	59.3	82.9	73.1
2004	4,748	2,413	402	1,352	581	70.1	65.0	60.2	84.0	73.9
2005	4,850	2,472	416	1,397	565	70.4	66.2	61.1	85.0	68.3
2006	5,006	2,541	429	1,438	599	71.5	67.3	63.1	85.9	68.3
2007	5,185	2,615	442	1,491	637	72.8	68.7	65.5	87.1	68.6
2008	5,389	2,725	452	1,547	665	74.4	70.9	66.8	87.8	69.0
2009	5,462	2,731	446	1,592	693	74.1	70.3	65.5	88.1	69.5
2010	5,578	2,766	463	1,638	711	74.3	70.2	67.1	88.4	69.8
2011	5,689	2,806	482	1,677	724	74.4	69.9	69.2	88.5	70.0
2012	5,808	2,874	490	1,708	736	74.6	70.3	69.3	88.5	69.5
2013	5,910	2,932	485	1,732	761	74.6	70.3	68.4	88.1	70.3

* בלוח זה מוצג סה"כ המבוטחים בתוכנית שב"ן ללא חלוקה לרבדים.

** בחישוב אחוז המבוטחים בשב"ן נכללו מספר המבוטחים הנכללים בנוסחת הקפיטציה (לא כולל מבוטחים השוהים בחו"ל מעל שנתיים).

לוח מס. 45: הכנסות מדמי חבר בשב"ן לפי קופות חולים בין השנים 1999 - 2013

שנה	הכנסות מדמי חבר בשב"ן (במיליוני ₪)*					הכנסה שנתית ממוצעת למבוטח **				
	סה"כ	כללית	לאומית	מכבי	מאוחדת	סה"כ	כללית	לאומית	מכבי	מאוחדת
1999	657	208	39	324	86	233	193	199	291	197
2000	891	358	89	348	96	284	271	397	304	216
2001	1,026	390	147	382	107	278	225	487	318	230
2002	1,240	490	197	430	123	299	243	535	344	246
2003	1,411	610	198	456	147	318	275	510	353	274
2004	1,569	728	195	478	168	337	309	491	359	297
2005	1,643	772	183	505	183	343	316	446	368	320
2006	1,786	826	197	546	217	363	330	466	385	375
2007	2,081	941	208	680	252	409	365	477	464	410
2008	2,334	1,066	225	762	281	441	399	504	502	431
2009	2,585	1,203	238	816	328	477	441	537	520	483
2010	2,878	1,393	254	858	374	521	507	558	531	532
2011	3,149	1,529	273	935	412	559	549	578	564	574
2012	3,519	1,731	301	1,052	435	612	609	619	622	595
2013	3,841	1,862	313	1,204	462	655	641	642	700	618

* בלוח זה מוצג סה"כ ההכנסות מדמי חבר בתוכנית שב"ן ללא חלוקה לרובדים.

** החישוב בשנת 1999 מבוצע על אוכלוסיית סוף השנה בלבד, ולא על ממוצע אוכלוסיית סוף השנה ותחילת השנה כמו בשנים האחרות.

לוח מס. 46: עלות התביעות (נטו) בשב"ן לפי קופות חולים בין השנים 2013 - 2005

<u>שנה</u>	<u>עלות התביעות בשב"ן (במיליוני ₪)*</u>					<u>עלות תביעות שנתית ממוצעת למבוטח</u>				
	<u>סה"כ</u>	<u>כללית</u>	<u>לאומית</u>	<u>מכבי</u>	<u>מאוחדת</u>	<u>סה"כ</u>	<u>כללית</u>	<u>לאומית</u>	<u>מכבי</u>	<u>מאוחדת</u>
2007	1,608	719	127	586	176	316	279	293	400	285
2008	1,809	803	145	669	192	342	301	324	440	296
2009	2,098	931	159	769	239	387	341	358	490	352
2010	2,270	1,054	170	774	272	412	384	373	479	388
2011	2,583	1,219	188	870	305	459	438	399	525	426
2012	2,893	1,431	209	911	342	503	504	430	538	468
2013	3,230	1,613	219	1,009	389	551	555	450	587	520

* בלוח זה מוצגות סה"כ עלויות התביעות בתוכנית שב"ן ללא חלוקה לסוג כיסוי.

לוח מס. 47: שיעור החזר שנתי ממוצע למבוטח בשב"ן לפי קופות חולים בין השנים 2013 - 2005

<u>שנה</u>	<u>שיעור החזר שנתי ממוצע למבוטח</u>				
	<u>סה"כ</u>	<u>כללית</u>	<u>לאומית</u>	<u>מכבי</u>	<u>מאוחדת</u>
2007	77%	76%	61%	86%	70%
2008	78%	75%	64%	88%	69%
2009	81%	77%	67%	94%	73%
2010	79%	76%	67%	90%	73%
2011	82%	80%	69%	93%	74%
2012	82%	83%	69%	86%	79%
2013	84%	87%	70%	84%	84%

**לוח מס. 48: דמי ביטוח ברוטו לפי תת-ענפים מרכזיים בביטוחי בריאות פרטיים מסחריים
בין השנים 2003 - 2013 (במיליוני ₪)**

שנה	פרט					קבוצתי					סה"כ				
	הוצאות רפואיות	סיעודי	מחלות קשות	נכויות	סה"כ	הוצאות רפואיות	סיעודי	מחלות קשות	נכויות	סה"כ	הוצאות רפואיות	סיעודי	מחלות קשות	נכויות	סה"כ
2003	552	180	265	180	1,177	266	361	21	13	661	818	540	286	193	1,838
2004	605	270	311	194	1,380	304	438	26	15	782	909	708	337	208	2,162
2005	688	356	339	196	1,579	335	536	31	12	914	1,023	892	370	208	2,494
2006	768	410	366	167	1,711	407	571	27	12	1,017	1,175	981	393	180	2,728
2007	951	456	378	163	1,949	552	645	28	23	1,249	1,504	1,101	407	187	3,198
2008	1,065	521	419	162	2,168	650	799	33	17	1,500	1,716	1,321	452	179	3,668
2009	1,179	583	456	192	2,410	710	1,025	40	18	1,793	1,889	1,608	495	210	4,203
2010	1,266	664	495	195	2,621	708	1,269	44	17	2,038	1,974	1,933	539	213	4,659
2011	1,417	767	534	196	2,914	751	1,618	54	19	2,442	2,169	2,385	588	215	5,357
2012	1,592	896	584	195	3,267	842	1,840	66	18	2,767	2,434	2,736	650	214	6,034
2013	1,668	1,032	641	193	3,534	909	1,938	75	19	2,941	2,577	2,970	716	212	6,475

* הנושאים הנזכרים לעיל הם רק חלק מסוגי ביטוח הבריאות המסחריים

**לוח מס. 49: תביעות ברוטו לפי תת-ענפים מרכזיים בביטוחי בריאות פרטיים מסחריים
בין השנים 2004 - 2013 (במיליוני ₪)**

<u>שנה</u>	<u>סה"כ תביעות</u>				<u>אחוז תביעות מתוך דמי ביטוח</u>			
	הוצאות רפואיות	סיעודי	מחלות קשות	נכויות	סה"כ	הוצאות רפואיות	סיעודי	מחלות קשות
2004	453	396	182	109	1,141	49.9	56.0	54.0
2005	464	370	232	100	1,167	45.4	41.5	62.7
2006	538	419	189	139	1,285	45.8	42.7	48.2
2007	695	527	218	137	1,577	46.2	47.9	53.6
2008	827	669	220	142	1,858	48.2	50.6	48.7
2009	923	790	293	158	2,164	48.8	49.1	59.2
2010	949	893	266	134	2,242	48.1	46.2	49.3
2011	1,164	1,080	313	161	2,718	53.7	45.3	53.3
2012	1,321	1,229	340	180	3,070	54.3	44.9	52.3
2013	1,493	1,373	390	246	3,502	57.9	46.2	54.5

* הנושאים הנזכרים לעיל הם רק חלק מסוגי ביטוח הבריאות המסחריים

לוח מס. 50: קבילות ציבור שנפתחו בין השנים 1997-2012

פירוט לפי נושאי הקבילה					קבילות בנושא סל שירותי הבריאות לפי מוסדות										שנה
סה"כ	בחירת נותן שירותים	איכות השירות	שירותי בריאות נוספים	סל השירותים	סה"כ	אחר	בתי חולים	ביטוח לאומי	משרד הבריאות	מאוחדת	לאומית	מכבי	כללית		
1,328	-	*497	-	831	1,328	56	29	209	44	129	149	180	532	*1997	
3,016	398	780	39	1,799	3,016	28	33	550	110	165	263	336	1,531	1998	
3,465	443	654	73	2,295	3,465	66	80	242	223	220	331	340	1,963	1999	
3,390	291	587	92	2,420	3,390	114	120	82	349	206	316	352	1,851	2000	
3,367	291	638	98	2,340	3,367	304	116	36	194	183	236	468	1,830	2001	
3,257	300	507	139	2,311	3,257	316	112	47	146	217	289	452	1,678	2002	
3,486	257	568	111	2,550	3,486	385	120	103	137	266	330	374	1,771	2003	
4,611	478	639	194	3,300	4,611	379	129	114	109	431	417	490	2,542	2004	
4,604	395	731	195	3,283	4,604	568	159	117	230	420	381	526	2,203	2005	
4,523	403	698	178	3,244	4,523	502	127	157	151	469	412	502	2,203	2006	
4,254	414	687	267	2,886	4,254	195	135	217	125	400	350	552	2,280	2007	
3,883	371	679	232	2,601	3,883	200	110	137	90	420	398	489	2,039	**2008	
4,577	284	1,033	233	3,027	4,577	297	162	332	58	433	476	726	2,093	2009	
4,355	333	903	233	2,886	4,355	311	144	313	46	403	504	786	1,848	2010	
5,542	226	1,208	384	3,724	5,542	414	233	228	256	539	557	1,168	2,147	2011	
6,382	325	1,201	414	4,442	6,382	420	118	124	571	571	586	1,297	2,695	2012	

*בשנת 1997 אין נתונים נפרדים על בחירת נותן שירותים.
 ** בפירוט לפי נושא שונו ההגדרות בשנת 2008, השנים הקודמות הותאמו לשינוי.