

מנהל מידע ומחשוב  
אגף המידע



משרד  
הבריאות  
לחיים בריאים יותר



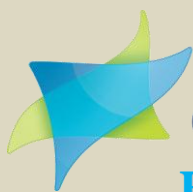
## סיבות מוות מובילות בישראל 2000-2010

נחמה גולדברגר, מרים אבורבה, ציונה חקלאי

ירושלים  
אדר תשע"ג  
פברואר 2013

רח' ירמיהו 39, ת.ד. 1176 ירושלים 9101002 •

• טלפון: 02-5082177, 02-5082175 • פקס: 02-6474861



**MINISTRY  
OF HEALTH**



**Health Information Department**

# **Leading Causes of Death in Israel**

## **2000-2010**

**Nehama Goldberger, Myriam Aburbah, Ziona Haklai**

**Jerusalem  
February 2013**



## הקדמה

הפרסום "סיבות מוות מובילות, 2000-2010" מצביע על מגמות בסיבות המוות המובילות בישראל לפי גיל ומין מסוף שנות התשעים.

המידע מבוסס על קבצי סיבות המוות שהוכנו בלשכה המרכזית לסטטיסטיקה. שיעורי התמותה מוצגים לפי קבוצות גיל, מין ושנה וכן ממוצע לשנים 2008-2010, בהתאם לסיבת המוות היסודית שסומלה בלשכה המרכזית לסטטיסטיקה, על פי המהדורה העשירית של קידוד האבחנות הבינלאומי ICD-10.

נשמח לקבל הערות.

ציונה חקלאי  
מנהלת אגף המידע



## שיטות

הפרסום **סיבות מוות מובילות 2000-2010** הינו המשך לסדרת פרסומים של משרד הבריאות בנושא זה. הפרסום מציג שיעורי תמותה לפי סיבות מוות, גיל, מין ושנה בישראל, וכן השוואה בינלאומית של שיעורי תמותה מתוקננים לגיל.

קבצי התמותה של ישראל מקורם ברישום הודעות הפטירה על פי החוק במשרד הפנים. קידוד סיבות המוות נעשה בלשכה המרכזית לסטטיסטיקה, בהתאם למילוי הודעת הפטירה על ידי הרופא שקבע את המוות. בנוסף, קיימים בלמ"ס תהליכי עדכון ממקורות מידע אחרים. הנתונים כוללים את הפטירות של תושבי ישראל, ואינם כוללים פטירות ישראלים בחו"ל ואינם כוללים נתוני חללי מלחמה. סיבות המוות סומלו בהתאם לסיבת המוות היסודית (Underlying cause of death), שהביאה לשרשרת האירועים שגרמה למוות, אשר נבחרה מתוך סיבות המוות שרשם הרופא בהודעת הפטירה, על פי ההגדרות והכללים בסיווג המחלות הבינלאומי, בהתאם למהדורה העשירית של הסיווג הבינלאומי (International Classification of Diseases, 10<sup>th</sup> Revision (ICD-10). חישוב השיעורים מבוסס על נתוני סיבות המוות ואומדני האוכלוסיה של הלשכה המרכזית לסטטיסטיקה.

רשימת סיבות המוות המובילות בפרסום מבוססת על דירוג רשימת 50 הסיבות הנבחרות בפרסום סיבות המוות של ארה"ב (1), שנבחרו מתוך "List of 113 selected causes of death" של ארגון הבריאות העולמי הנלווה ל- ICD-10. בפרסום מוצגות 29 סיבות מובילות, מהן שתי סיבות שאינן מוצגות בפרסום של ארה"ב, אך חשובות לבריאות הציבור, התמכרות לסמים ואלכוהול והרעלות עם כוונה לא ידועה.

הפרסום מציג את סך כל הפטירות וסיבות המוות המובילות בישראל לפי שנה, מספרים מוחלטים ושיעורים ל- 100,000 נפש לפי קבוצת גיל, מין ושנה וכן ממוצע לשנים 2008-2010. הסיבות בלוחות מוינו לפי השיעור בשנת 2010. סיבות מוות עם מספר פטירות קטן מאוד בכל התאים אינן מוצגות.

ההשוואה הבינלאומית של סיבות המוות המובילות בישראל מוצגת למדינות אירופה ולארה"ב. ההשוואה לאירופה מבוססת על נתוני ה- (2) Eurostat וכן של האזור האירופי של ארגון הבריאות העולמי (3) (HFA-DMDB) לשנת 2010 או השנה האחרונה הזמינה לכל מדינה. בפרסום מוצגים שיעורים מתוקננים לגיל לסך כל האוכלוסיה, כאשר אוכלוסית התקן נקבעה אוכלוסית אירופה (European standard population) בקבוצות גיל של 5 שנים. מוצגים נתוני 20 מדינות באירופה (אוסטריה, איטליה, אירלנד, בריטניה, גרמניה, דנמרק, הולנד, הונגריה, יוון, נורבגיה, סלובקיה, ספרד, פולין, פורטוגל, פינלנד, צ'כיה צרפת, רומניה, שוודיה, שווייץ) ובנוסף ממוצע 15 ו-27 מדינות ה- Eurostat, שחושב על פי השיעור המתוקן לגיל לכל מדינה משוקלל לגודל האוכלוסיה.

נתוני ארה"ב מבוססים על הפרסום המקדים של השיעורים לפי גיל וסיבה לשנת 2010 (4), כאשר אוכלוסית התקן נקבעה אוכלוסית אירופה בקבוצות גיל של 10 שנים (ולא 5 שנים).

בנספח מוצגים מספר ושיעור פטירות ל- 100,000 נפש לסיבות מוות מפורטות לפי קבוצות גיל ומין בישראל בשנת 2010. הרשימה המפורטת מבוססת על "Mortality tabulation list 1" של ארגון הבריאות העולמי (5).

#### רשימת מקורות:

- (1) Heron M. Deaths: Leading causes for 2006.. National vital statistics reports; vol 58 no 14. Hyattsville, MD: National Center for Health Statistics. 2010.
- (2) [http://epp.eurostat.ec.europa.eu/portal/page/portal/statistics/search\\_database](http://epp.eurostat.ec.europa.eu/portal/page/portal/statistics/search_database)
- (3) <http://data.euro.who.int/dmdb/>
- (4) [http://www.cdc.gov/nchs/data/dvs/deaths\\_2010\\_release.pdf](http://www.cdc.gov/nchs/data/dvs/deaths_2010_release.pdf) table 11 (published as NVSR Volume 61 number 4, October 2012)
- (6) [www.wolfbane.com/icd/icd10a1.htm](http://www.wolfbane.com/icd/icd10a1.htm)

#### הגדרות:

**שיעור מתוקנן לגיל:** תקנון ישיר, שיעור מתוקנן  $\sum W_i R_i$  כאשר:  
 $W_i$  – משקל קבוצת הגיל  $i$  באוכלוסית התקן.  
 $R_i$  – השיעור הסגולי של קבוצת הגיל  $i$  באוכלוסיה הנדונה.

**ממוצע נע תלת-שנתי:** ממוצע של שלוש שנים עוקבות, כמו 2001-2003, 2002-2004, 2003-2005...  
 בתרשימים מופיעה השנה האמצעית.

#### קיצורים:

( ) מבוסס על פחות מ-20 מקרים.  
 .. מספר מקרים קטן להצגה.

## רשימת סיבות המוות המובילות, ICD-10

Meningococcal infection	A39	דלקת מנינגוקוקית
Septicemia	A40-A41	אלח דם
Viral hepatitis	B15-B19	דלקת כבד ויראלית
AIDS	B20-B24	אייДС
Malignant neoplasms (cancer)	C00-C97	שאתות ממאירות (סרטן)
In situ, benign, uncertain & unknown behavior neoplasms	D00-D48	שאתות טבות ולא מוגדרות
Anemias	D50-D64	אנמיה (חוסר-דם)
Diabetes mellitus	E10-E14	סוכרת
Psychoactive substance abuse*	F10-F19	התמכרות לסמים ואלכוהול*
Meningitis	G00,G03	מנינגיטיס
Parkinson's disease	G20-G21	מחלת פרקינסון
Alzheimer's disease	G30	מחלת אלצהיימר
Diseases of heart	I00-I09, I11, I13, I20-I51	מחלות לב
Hypertension & hypertensive renal disease	I10, I12, I15	יתר לחץ דם ויתר לחץ דם כלייתי
Cerebrovascular diseases	I60-I69	מחלות כלי דם במוח
Aortic aneurysm and dissection	I71	מפרצת באבי העורקים
Pneumonia and influenza	J09-J18***	דלקת ריאות ושפעת
Chronic lower respiratory diseases	J40-J47	מחלות כרוניות במערכת הנשימה התחתונה
Pneumonitis due to solids and liquids	J69	דלקת ריאות כתוצאה משאיפת נוזלים או מוצקים
Chronic liver disease and cirrhosis	K70, K73-K74	מחלות כבד כרוניות ושחמת הכבד
Cholelithiasis and other gallbladder disorders	K80-K82	אבנים ומחלות אחרות בכיס המרה
Nephritis, nephrotic syndrome & nephrosis	N00-N07, N17-N19, N25-N27	מחלות כליה
Congenital malformations, deformations & chromosomal abnormalities	Q00-Q99	מומים מולדים
Certain conditions originating in the perinatal period	P00-P96	סיבות סב-לידתית
Accidents (unintentional injuries)	V01-X59, Y85-Y86	תאונות (פגיעות לא מכוונות)
Intentional self-harm (suicide)	X60-X84, Y87.0	התאבדות (פגיעה עצמית מכוונת)
Assault (homicide)	X85-Y09, Y87.1	רצח
Poisoning undetermined intent*	Y10-Y19	הרעלות עם כוונה לא ידועה*
Terror and operation of war	Y36,Y89.1 (Y37) **	טרור ופעולות מלחמה

\* סיבה זו אינה מוצגת בפרסום (1), ראה הסבר בשיטות.

\*\* הוספנו פטירות מטרור (קוד אבחנה Y37 בישראל, U01-U02 בארה"ב) לפעולות מלחמה (חללי מלחמה אינם כלולים), ראה בשיטות.

\*\*\* כולל J09, שהוסב ב- 2009 לשפעת החזירים.

## ממצאים עיקריים

בממוצע השנים 2008-2010 סרטן הינה סיבת המוות המובילה בקרב נשים בגיל 15-74 וגברים בגיל 25 ומעלה. מחלת לב הינה הסיבה הראשונה בקרב נשים בגיל 75 ומעלה והסיבה השניה בקרב גברים בגיל 45 ומעלה ונשים בגיל 45-74. תאונות מהווה הסיבה הראשונה בקרב בנים בגיל 15-24, הסיבה השניה בקרב גברים בגיל 25-44 ונשים בגיל 15-44. התאבדות מהווה סיבת המוות השניה בקרב גברים בגיל 15-24 והסיבה השלישית בקרב גברים בגיל 25-44 ונשים בגיל 15-44.

**מגמות:** בעשור האחרון נרשמה מגמת ירידה בשיעור הפטירות במרבית סיבות המוות. השיעור הגולמי ירד בממוצע השנים 2008-2010 ברבע או יותר בהשוואה לשנים 1999-2001 במחלות כלי דם במוח (33%- בקרב גברים, 27%- בקרב נשים), במחלות לב (31%- לגברים, 27%- לנשים), במחלות כרוניות במערכת הנשימה התחתונה (24%- בגברים, 28%- בנשים) ובתאונות (28%- בגברים, 11%- בנשים). שיעור התמותה מסוכרת ירד בשישית (15%- בגברים, 17%- בנשים), כאשר עיקר הירידה נרשמה בגיל 45-74.

בממוצע השנים 2008-2010 נרשמה עליה של כשליש בהשוואה לשנים 1999-2001 בשיעור הפטירות מדלקת ריאות ושפעת (19%+ בקרב גברים, 33%+ בקרב נשים), דלקת בריאות כתוצאה משאיפת נוזלים או מוצקים (34%+ בגברים, 38%+ בנשים) ואלח דם (32%+ בגברים ונשים). כן, נרשמה עליה של למעלה מ-40% בפטירות ממחלת אלצהיימר (41%+ בגברים, 59%+ בנשים). שיעור הפטירות ממחלות כליה עלה עד 2006, בשנים האחרונות השיעור נמוך יותר ויציב.

יש לציין כי יתכן וחלק מהשינויים בשיעורי הפטירות בשנים האחרונות ובעיקר משנת 2008 נובעים משינויים במדיניות הסימול של סיבות המוות בלמ"ס. שינויים שנובעים ברובם מנסיונות הטמעה של מערכת לסימול אוטומטי של סיבות המוות (IRIS). בבדיקה שנעשתה בלמ"ס לשנת 2008, נמצאה עליה גדולה במספר הפטירות מדמנציה (קוד F01-F03) מ-414 מקרים בשנת 2007 ל-810 בשנת 2008. כמו כן, היו 812 ו-1,007 מקרים בקודים אלו בשנים 2009 ו-2010, בהתאמה. שינוי זה יכול להיות קשור בחלקו לירידה בתמותה ממחלות כלי דם במוח, מחלות לב או מחלת כליה.

**השוואה בינלאומית:** בישראל, שיעור הפטירות המתוקן לגיל נמוך בהשוואה למרבית ארצות אירופה. בשנת 2010, השיעור בישראל ירד ל-490 ל-100,000 נפש בהשוואה לשיעור דומה בספרד (488), ונמוך יותר בשווייץ (467). ב-18 מדינות נוספות באירופה נמצאו שיעורים גבוהים יותר. בקרב גברים, ישראל מדורגת במקום השני (583) ורק לשווייץ (580) שיעור נמוך יותר, ואילו בקרב נשים ישראל (412) מדורגת במקום חמישי לעומת שיעור נמוך יותר בספרד (365), צרפת (366), שווייץ (379) ואיטליה (391).

סרטן היא סיבת המוות המובילה בישראל, בארה"ב ובמרבית מדינות אירופה (בריטניה, אירלנד, צרפת, איטליה, גרמניה, שוודיה, נורבגיה, דנמרק, הולנד, ספרד ופורטוגל) ומחלת לב הינה הסיבה השנייה. בפינלנד, הונגריה, סלובקיה, רומניה, אוסטריה, פולין וצ'כיה מחלת לב הינה הסיבה



הראשונה וסרטן הסיבה השנייה. מחלות כלי דם במוח מדורגת בכל מדינות אירופה ובארה"ב במקום השלישי ואילו בישראל מחלה זו דורגה במקום הרביעי החל משנת 2008 וסוכרת דורגה במקום השלישי.

שיעור הפטירות המתוקנן לגיל נמוך בישראל בהשוואה לשיעור בארה"ב ובמרבית מדינות אירופה במחלות סרטן, מחלות לב, מחלות כלי דם במוח, מחלות כבד, אלצהיימר, תאונות והתאבדות. לעומת זאת, השיעור בישראל גבוה יותר בסוכרת, מחלות כליה, אלח דם ויתר לחץ דם, פי 2.4, 2.9, 3.5 ו-1.9, בהתאמה, בהשוואה לממוצע 15 מדינות במערב אירופה.

**סה"כ הגילים:** מסוף שנות התשעים, סרטן מהווה סיבת המוות הראשונה בקרב נשים וגברים בישראל, כרבע מכלל הפטירות. מחלת לב הינה הסיבה השנייה, כחמישית מכלל הפטירות בקרב נשים וגברים. שיעור הפטירות מסרטן יציב יחסית ממחצית שנות האלפיים, לעומת המשך מגמת הירידה ממחלות לב.

משנת 2008, סוכרת מדורגת במקום השלישי במקום מחלות כלי דם במוח שמדורגת במקום הרביעי, בעיקר עקב ירידה בשיעור הפטירות ממחלות כלי דם במוח. אולם בשנת 2010, סיבות אלו התהפכו בקרב נשים עקב ירידה בשיעור פטירות מסוכרת. במקום החמישי מדורגת בשנת 2010 מחלת כליה בקרב גברים ונשים. חמשת הסיבות המובילות מהוות כ- 60% מכלל הפטירות בישראל בשנים האחרונות. סיבות המוות המדורגות במקום 6-10 בגברים הן תאונות, מחלות כרוניות במערכת הנשימה התחתונה, אלח דם, התאבדות ודלקת ריאות ושפעת, אצל נשים אלח דם עולה לדירוג השישי לפני מחלות כרוניות במערכת הנשימה התחתונה, ואח"כ מדורגות דלקת ריאות ושפעת, תאונות ויתר לחץ דם.

**גיל 1-74:** שיעור הפטירות בגיל 1-74, ללא תמותת תינוקות ופטירות קשישים בגיל 75 ומעלה, מראה שסרטן מהווה סיבת המוות הראשונה ומחלות לב הסיבה השנייה. בשנת 2010, שיעור הפטירות מסרטן היה גבוה פי 5.8 בהשוואה לשיעור ממחלות לב אצל נשים ופי 2.5 אצל גברים. פטירות מסרטן מהוות כשליש מכלל הפטירות בקרב גברים וקרוב למחצית מהפטירות בקרב נשים בשנים האחרונות (לגברים 33% בשנת 2010 ו- 28% בשנת 2000, לנשים 48% ו- 40%, בהתאמה). אחוז הפטירות ממחלות לב נמוך יותר (לגברים 13% בשנת 2010 ו- 19% בשנת 2000, לנשים 8% ו- 15%, בהתאמה). בקרב גברים, תאונות מדורגת כסיבה שלישית בשנת 2010 וסוכרת כסיבה רביעית, ואח"כ התאבדות, מחלות כלי דם במוח, מחלות כרוניות בדרכי הנשימה התחתונות ומחלות כליה. בקרב נשים, סוכרת מדורגת כסיבה שלישית, מחלות כלי דם במוח במקום רביעי, תאונות במקום חמישי ומחלות כליה במקום שישי.

**ילדים ובני נוער עד גיל 25:** בגיל 0-4, סיבות סב-לידתיות הינן סיבות המוות המובילות ואח"כ מומים מולדים ותאונות, המהווים יחד כשלושה רבעים מכלל הפטירות בשנת 2010. בגיל 5-14, תאונות היא הסיבה הראשונה בקרב בנים והשניה בקרב בנות, וסרטן הסיבה הראשונה בקרב בנות ושניה בקרב בנים. בגיל 15-24 תאונות הן הסיבה המובילה בקרב בנים ובנות בשנת 2010, והתאבדות הינה הסיבה השנייה בקרב בנים והשלישית בקרב בנות. סרטן מהווה סיבה שניה בקרב בנות ושלישית בקרב בנים ורצח מהווה סיבה רביעית בקרב בנים. בגיל 15-24 שיעור הפטירות מתאונות

והתאבדות גבוה פי 5.6 בקרב בנים בהשוואה לבנות והשיעור של רצח גבוה פי 7.5, בממוצע השנים 2008-2010.

**גיל 25-64:** סרטן מהווה סיבת המוות הראשונה בגברים ונשים בגיל 25-64 בשנת 2010. יותר ממחצית הפטירות בקרב נשים בגיל 25-64 וכשליש מפטירות הגברים בגיל 45-64 הן מסרטן. מחלת לב היא הסיבה השנייה בגיל 45-64 והרביעית בגיל 25-44 בקרב גברים ונשים. הסיבות החיצוניות מהוות סיבות מובילות בגיל זה, כאשר תאונות מהווה סיבה שנייה בקרב גברים ונשים בגיל 25-44, שישית בקרב גברים וחמישית בקרב נשים בגיל 45-64. התאבדות הינה סיבת המוות השלישית בגיל 25-44 ורביעית בקרב בגיל 45-64 בקרב גברים ונשים בשנת 2010. רצח מהווה סיבה חמישית בקרב גברים ונשים בגיל צעיר 25-44. הסיבה השישית בקרב גברים בגיל 25-44 היא הרעלה ללא כוונה ידועה, שיתכן וקשורה לצריכת סמים. בגיל 45-64, סוכרת מהווה הסיבה השלישית בקרב גברים ונשים ומחלות כלי דם במוח מדורגת במקום הרביעי בקרב נשים ובמקום החמישי בקרב גברים. הסיבות הבאות בגיל זה כוללות מחלות כליה, מחלות כרוניות במערכת הנשימה התחתונה, אלח דם ומחלת כבד.

**גיל 65-74:** סרטן מהווה הסיבה המובילה ומחלת לב מדורגת במקום השני בקרב נשים וגברים. סוכרת מדורגת כסיבת מוות שלישית, מחלות כלי דם במוח כסיבה רביעית, מחלות כרוניות במערכת הנשימה התחתונה כסיבה חמישית, מחלות כליה כסיבה שישית ואלח דם כסיבה שביעית בקרב זכרים ונקבות במרבית השנים בעשור האחרון. הסיבות הבאות בקרב גברים הן תאונות, דלקת ריאות ושפעת, מחלות כבד ויתר לחץ דם ובקרב נשים דלקת ריאות ושפעת, יתר לחץ דם, תאונות ומחלות כבד.

**גיל 75 ומעלה:** סרטן מהווה הסיבה המובילה משנת 2008 בקרב גברים ובמקום שני בקרב נשים בגיל 75 ומעלה. מחלת לב מדורגת במקום הראשון בקרב נשים ובמקום השני בקרב גברים. מחלות כלי דם במוח מדורגת כסיבת מוות שלישית, סוכרת כסיבת מוות רביעית ומחלות כליה כסיבה חמישית בקרב גברים ונשים במרבית השנים בעשור האחרון. הסיבות הבאות בקרב גברים הן מחלות כרוניות במערכת הנשימה התחתונה, אלח דם, דלקת ריאות ושפעת, תאונות ויתר לחץ דם ובקרב נשים אלח דם, דלקת ריאות ושפעת, מחלות כרוניות במערכת הנשימה התחתונה, יתר לחץ דם, אלצהיימר ותאונות.

דירוג עשר סיבות המוות המובילות לפי גיל, 2008-2010  
מספר מוחלט, שיעור ל- 100,000 נפש

סה"כ

שמות ממאירות		תאונות		מחלות לב			
דירוג	סה"כ	0-14	15-24	25-44	45-64	65-74	75+
1	שאותות ממאירות 30,286 135.1	סיבות סב-לידתיות 844 13.4	תאונות 343 9.8	שאותות ממאירות 1,051 17.3	שאותות ממאירות 7,394 170.5	שאותות ממאירות 6,860 594.8	מחלות לב 15,725 1,505.1
2	מחלות לב 20,632 92.0	מומים מולדים 679 10.8	התאבדות 206 5.9	תאונות 498 8.2	מחלות לב 1,872 43.2	מחלות לב 2,643 229.1	שאותות ממאירות 14,669 1,404.0
3	סוכרת 7,112 31.7	תאונות 196 3.1	שאותות ממאירות 155 4.4	התאבדות 411 6.8	סוכרת 838 19.3	סוכרת 1,319 114.4	מחלות כלי דם במוח 4,955 474.3
4	מחלות כלי דם במוח 6,457 28.8	שאותות ממאירות 157 2.5	רצח 97 2.8	מחלות לב 279 4.6	תאונות 530 12.2	מחלות כלי דם במוח 904 78.4	סוכרת 4,898 468.8
5	מחלות כליה 4,409 19.7	מחלות לב 63 1.0	מחלות לב 50 1.4	רצח 175 2.9	מחלות כלי דם במוח 526 12.1	מחלות כליה 606 52.5	מחלות כליה 3,413 326.7
6	תאונות 3,591 16.0	דלקת ריאות ושפעת 31 0.5	מלחמה/טרור 27 0.8	הרעלה, כוונה לא ידועה 127 2.1	התאבדות 371 8.6	מחלות כרוניות במע' הנשימה התחתונה 587 50.9	אלח דם 2,551 244.2
7	אלח דם 3,285 14.7	רצח 23 0.4	הרעלה, כוונה לא ידועה 25 0.7	מחלות כלי דם במוח 57 0.9	מחלות כליה 334 7.7	אלח דם 392 34.0	מחלות כרוניות במע' הנשימה התחתונה 2,327 222.7
8	מ. כרוניות במע' הנשימה התחתונה 3,254 14.5	אלח דם 21 0.3	דלקת ריאות ושפעת 20 0.6	סוכרת 54 0.9	מחלות כרוניות במע' הנשימה התחתונה 313 7.2	תאונות 348 30.2	דלקת ריאות ושפעת 2,249 215.3
9	דלקת ריאות ושפעת 2,801 12.5	התאבדות 14 (0.2)	מומים מולדים 18 (0.5)	מחלות כבד כרוניות ושחמת הכבד 47 0.8	אלח דם 278 6.4	דלקת ריאות ושפעת 293 25.4	תאונות 1,676 160.4
10	יתר לחץ דם 1,941 8.7	דלקת מנינגוקוקית 12 (0.2)	אלח דם 9 (0.3)	מחלות כליה 45 0.7	מחלות כבד כרוניות ושחמת הכבד 202 4.7	יתר לחץ דם 207 17.9	יתר לחץ דם 1,560 149.3

בטבלה מוצגות סיבות מוות עם למעלה מ- 5 מקרי פטירה בסך כל השנים 2008-2010.

דירוג עשר סיבות המוות המובילות לפי גיל, 2008-2010  
מספר מוחלט, שיעור ל- 100,000 נפש

זכרים

שמות ממאירות		תאונות		מחלות לב		סה"כ	דירוג
שמות ממאירות	ממאירות	תאונות	תאונות	מחלות לב	מחלות לב		
75+	65-74	45-64	25-44	15-24	0-14		
שמות ממאירות 7,148 1,693.8	שמות ממאירות 3,712 706	שמות ממאירות 3,649 174.8	שמות ממאירות 437 14.4	תאונות 293 16.4	סיבות סב-לידתיות 455 14.1	שמות ממאירות 15,138 136.5	1
מחלות לב 6,973 1,652.4	מחלות לב 1,656 314.9	מחלות לב 1,420 68.0	תאונות 402 13.3	התאבדות 176 9.8	מומים מולדים 382 11.8	מחלות לב 10,343 93.3	2
סוכרת 1,961 464.7	סוכרת 687 130.7	סוכרת 554 26.5	התאבדות 335 11.0	שמות ממאירות 100 5.6	תאונות 124 3.8	סוכרת 3,240 29.2	3
מחלות כלי דם במוח 1,943 460.4	מחלות כלי דם במוח 519 98.7	תאונות 393 18.8	מחלות לב 224 7.4	רצח 86 4.8	שמות ממאירות 92 2.9	מחלות כלי דם במוח 2,846 25.7	4
מחלות כליה 1,748 414.2	מחלות כרוניות במערכת הנשימה התחתונה 386 73.4	מחלות כלי דם במוח 336 16.1	רצח 141 4.6	מחלות לב 33 1.8	מחלות לב 37 1.1	מחלות כליה 2,355 21.2	5
מחלות כרוניות במע' הנשימה התחתונה 1,173 278.0	מחלות כליה 366 69.6	התאבדות 300 14.4	הרעלה, כוונה לא ידועה 114 3.8	מלחמה/טרור 27 1.5	אלח דם 16 (0.5)	תאונות 2,187 19.7	6
אלח דם 1,073 254.3	אלח דם 238 45.3	מחלות כרוניות במערכת הנשימה התחתונה 212 10.2	התמכרות לחומרים 38 1.3	הרעלה, כוונה לא ידועה 19 (1.1)	דלקת ריאות ושפעת 14 (0.4)	מ. כרוניות במערכת הנשימה התחתונה 1,792 16.2	7
דלקת ריאות ושפעת 989 234.4	תאונות 223 42.4	מחלות כליה 207 9.9	מחלות כרוניות ושחמת הכבד 37 1.2	דלקת ריאות ושפעת 11 (0.6)	רצח 12 (0.4)	אלח דם 1,523 13.7	8
תאונות 752 178.2	דלקת ריאות ושפעת 188 35.8	אלח דם 170 8.1	סוכרת 36 1.2	מחלות כלי דם במוח 36 1.2	התאבדות 8 (0.2)	דלקת ריאות ושפעת 1,338 12.1	9
יתר לחץ דם 512 121.3	מחלות כרוניות ושחמת הכבד 103 19.6	מחלות כרוניות ושחמת הכבד 148 7.1	דלקת ריאות ושפעת 30 1.0	מומים מולדים 7 (0.4)	מחלות כלי דם במוח 6 (0.2)	התאבדות 998 9.0	10

בטבלה מוצגות סיבות מוות עם למעלה מ- 5 מקרי פטירה בסך כל השנים 2008-2010.

דירוג עשר סיבות המוות המובילות לפי גיל, 2008-2010  
מספר מוחלט, שיעור ל- 100,000 נפש

נקבות

שאות ממאירות		תאונות		מחלות לב			
דירוג	סה"כ	0-14	15-24	25-44	45-64	65-74	75+
1	שאות ממאירות	סיבות סב-לידתיות	שאות ממאירות	שאות ממאירות	שאות ממאירות	שאות ממאירות	מחלות לב
	15,148	389	55	614	3,745	3,148	8,752
	133.7	12.7	3.2	20.2	166.5	501.6	1,405.5
2	מחלות לב	מומים מולדים	תאונות	תאונות	מחלות לב	מחלות לב	שאות ממאירות
	10,289	297	50	96	452	987	7,521
	90.8	9.7	2.9	3.2	20.1	157.3	1,207.8
3	סוכרת	תאונות	התאבדות	התאבדות	סוכרת	סוכרת	מחלות כלי דם במוח
	3,872	72	30	76	284	632	3,012
	34.2	2.3	1.7	2.5	12.6	100.7	483.7
4	מחלות כלי דם במוח	שאות ממאירות	מחלות לב	מחלות לב	מחלות לב	מחלות כלי דם במוח	סוכרת
	3,611	65	17	55	190	385	2,937
	31.9	2.1	(1.0)	1.8	8.4	61.3	471.7
5	מחלות כליה	מחלות לב	מומים מולדים	רצח	תאונות	מחלות כליה	מחלות כליה
	2,054	26	11	34	137	240	1,665
	18.1	0.8	(0.6)	1.1	6.1	38.2	267.4
6	אלח דם	דלקת ריאות ושפעת	דלקת ריאות ושפעת	מחלות כלי דם במוח	מחלות כליה	מחלות כרוניות במעי' הנשימה התחתונה	אלח דם
	1,762	17	9	21	127	201	1,478
	15.6	(0.6)	(0.5)	0.7	5.6	32.0	237.4
7	דלקת ריאות ושפעת	רצח	הרעלה, כוונה לא ידועה	סוכרת	אלח דם	אלח דם	דלקת ריאות ושפעת
	1,463	11	6	18	108	154	1,260
	12.9	(0.4)	(0.4)	(0.6)	4.8	24.5	202.3
8	מחלות כרוניות במעי' הנשימה התחתונה	דלקת מנינגוקוקית		מחלות כליה	מחלות כרוניות במעי' הנשימה התחתונה	תאונות	מחלות כרוניות במערכת הנשימה התחתונה
	1,462	7		17	101	125	1,154
	12.9	(0.2)		(0.6)	4.5	19.9	185.3
9	תאונות	שאות אחרות	אנמיה (חוסר דם)	אלח דם	התאבדות	יתר לחץ דם	יתר לחץ דם
	1,404	6	6	16	71	109	1,048
	12.4	(0.2)	(0.2)	(0.5)	3.2	17.4	168.3
10	יתר לחץ דם	מנינגי-טיס	התאב-דויות	הרעלה, כוונה לא ידועה	דלקת ריאות ושפעת	דלקת ריאות ושפעת	תאונות
	1,215	6	6	13	56	105	924
	10.7	(0.2)	(0.2)	(0.4)	2.5	16.7	148.4

בטבלה מוצגות סיבות מוות עם למעלה מ- 5 מקרי פטירה בסך כל השנים 2008-2010.

זכרים

שיעור ל- 100,000 נפש, 2008-2010

דירוג 1	דירוג 2	דירוג 3
---------	---------	---------

סיבת מוות	סה"כ	1-74	0-4	5-14	15-24	25-44	45-64	65-74	75+
סה"כ	525.4	237.0	105.5	13.6	53.0	88.9	489.5	1,966.1	7,711.1
שאתות ממאירות	136.5	76.6	3.1	2.7	5.6	14.4	174.8	706.0	1,693.8
מחלות לב	93.3	32.2	2.0	(0.7)	1.8	7.4	68.0	314.9	1,652.4
סוכרת	29.2	12.3	..	..	..	1.2	26.5	130.7	464.7
מחלות כלי דם במוח	25.7	8.6	..	..	(0.3)	1.2	16.1	98.7	460.4
מחלות כליה	21.2	5.8	..	..	..	0.9	9.9	69.6	414.2
תאונות	19.7	13.6	5.1	3.2	16.4	13.3	18.8	42.4	178.2
מחלות כרוניות במערכת הנשימה התחתונה	16.2	5.9	..	..	..	(0.5)	10.2	73.4	278.0
אלח דם	13.7	4.3	(0.9)	(0.2)	(0.4)	(0.6)	8.1	45.3	254.3
דלקת ריאות ושפעת	12.1	3.3	(0.9)	(0.1)	(0.6)	1.0	5.1	35.8	234.4
התאבדות	9.0	8.6	..	(0.4)	9.8	11.0	14.4	13.9	25.1
יתר לחץ דם	6.5	2.1	..	..	..	(0.4)	5.0	18.6	121.3
דלקת בריאות משאיפת מוצקים/נוזלים	5.3	1.1	..	..	..	(0.2)	1.4	13.9	111.8
מחלת אלצהיימר	4.1	0.5	..	..	..	..	(0.5)	7.8	95.7
סיבות סב-לידתיות	4.1	0.0	39.1	..	..	..	..	..	..
מחלות כבד כרוניות ושחמת הכבד	4.1	2.8	..	..	..	1.2	7.1	19.6	39.1
מומים מולדים	4.0	1.1	31.2	(0.9)	(0.4)	0.9	1.1	(1.0)	(1.4)
שאתות אחרות	3.9	1.4	..	..	(0.3)	(0.6)	2.4	13.9	65.4
מחלת פרקינסון	3.7	0.6	..	..	..	..	(0.5)	9.7	81.0
רצח	2.9	3.0	(0.6)	(0.2)	4.8	4.6	3.4	(1.3)	(1.9)
שאר הסיבות	110.1	53.5	21.6	4.7	12.0	29.4	116.2	349.8	1,537.9

הלוח ממוין לפי סה"כ.

נקבות  
שיעור ל- 100,000 נפש, 2008-2010

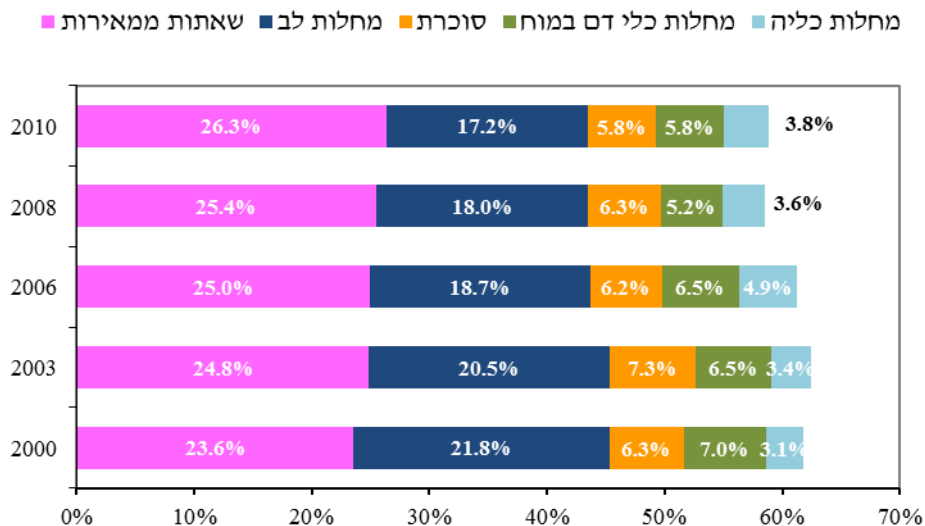
דירוג 1	דירוג 2	דירוג 3
---------	---------	---------

סיבת מוות	סה"כ	1-74	0-4	5-14	15-24	25-44	45-64	65-74	75+
סה"כ	520.6	155.2	90.1	10.4	16.0	42.4	293.7	1227.7	6,731.5
שאתות ממאירות	133.7	72.8	1.8	2.3	3.2	20.2	166.5	501.6	1,207.8
מחלות לב	90.8	14.6	(1.3)	(0.6)	(1.0)	1.8	20.1	157.3	1,405.5
סוכרת	34.2	8.9	..	..	..	(0.6)	12.6	100.7	471.7
מחלות כלי דם במוח	31.9	5.7	..	..	..	0.7	8.4	61.3	483.7
מחלות כליה	18.1	3.7	..	..	..	(0.6)	5.6	38.2	267.4
אלח דם	15.6	2.7	(0.5)	..	..	(0.5)	4.8	24.5	237.4
דלקת ריאות ושפעת	12.9	1.9	(1.1)	(0.3)	(0.5)	(0.5)	2.5	16.7	202.3
מחלות כרוניות במערכת הנשימה התחתונה	12.9	2.9	..	..	..	(0.2)	4.5	32.0	185.3
תאונות	12.4	4.5	4.0	1.4	2.9	3.2	6.1	19.9	148.4
יתר לחץ דם	10.7	1.6	..	..	..	(0.3)	2.2	17.4	168.3
מחלת אלצהיימר	7.7	0.4	..	..	..	..	(0.4)	5.3	134.4
דלקת בריאות משאיפת מוצקים/נוזלים	6.2	0.5	..	..	..	..	(0.7)	5.7	103.1
שאתות אחרות	4.3	1.1	..	..	..	(0.2)	2.2	9.2	58.1
סיבות סב-לידתיות	3.4	0.0	35.2	..	..	..	..	..	..
אנמיה (חוסר דם)	3.3	0.5	..	..	..	(0.2)	(0.5)	4.1	51.5
מומים מולדים	3.2	1.0	25.3	(0.9)	(0.6)	(0.3)	1.0	(1.3)	(2.2)
מחלת פרקינסון	2.9	0.2	..	..	..	..	..	(3.0)	48.3
מחלות כבד כרוניות ושחמת הכבד	2.5	1.3	..	..	..	(0.3)	2.4	10.5	24.2
התאבדות	2.1	2.0	..	(0.3)	1.7	2.5	3.2	4.6	4.5
שאר הסיבות	112.0	29.1	19.9	4.1	5.4	10.4	49.9	214.1	1,527.2

הלוח ממוין לפי סה"כ.

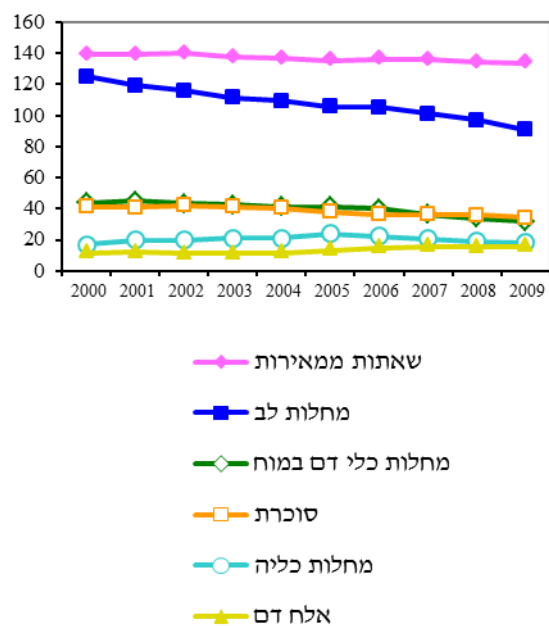
## סה"כ הגילים

### אחוז מסה"כ הפטירות

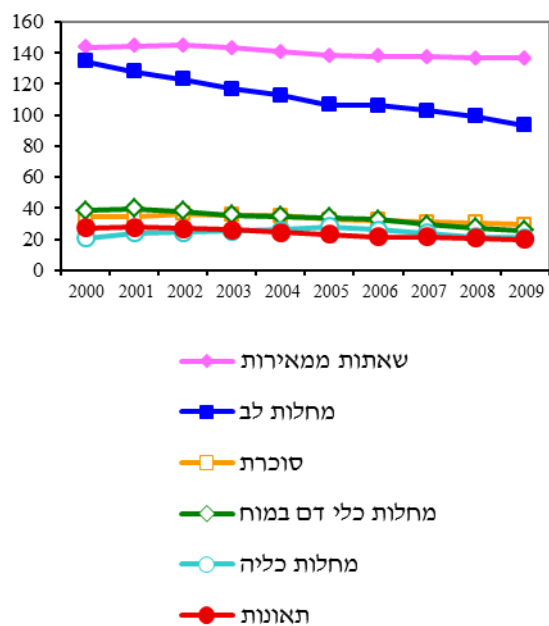


### שיעור פטירות, ממוצע נע תלת-שנתי ל- 100,000 נפש

#### נקבות



#### זכרים

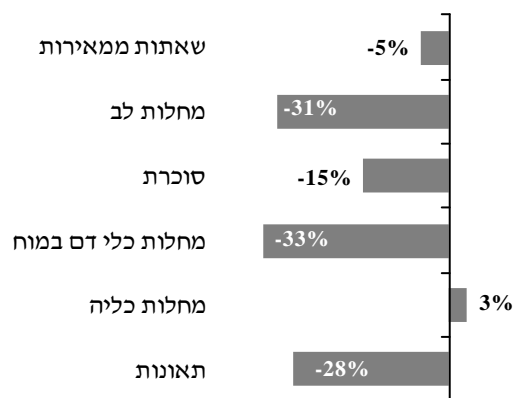




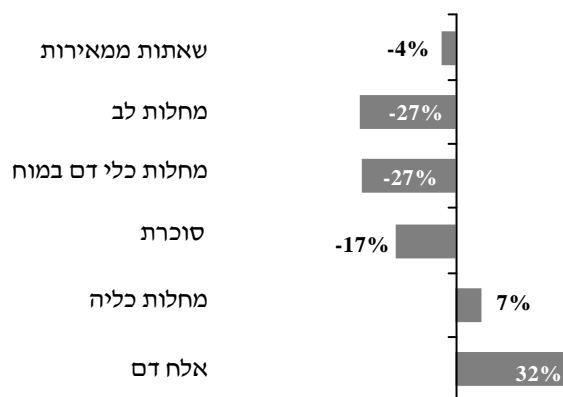
## סה"כ הגילים

שיעור פטירות תלת-שנתי: אחוז השינוי 2008-2010/1999-2001

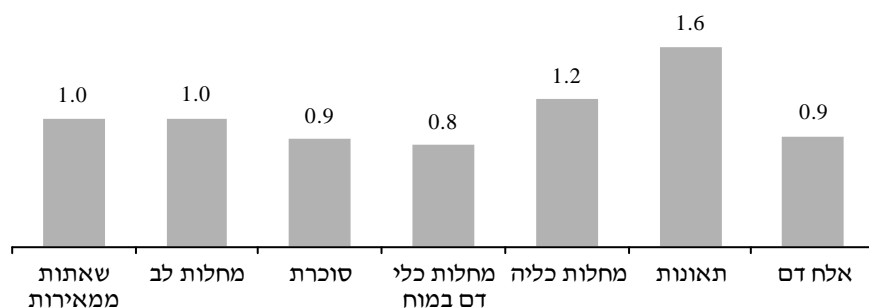
### זכרים



### נקבות



### יחס שיעורים זכרים/נקבות 2008-2010





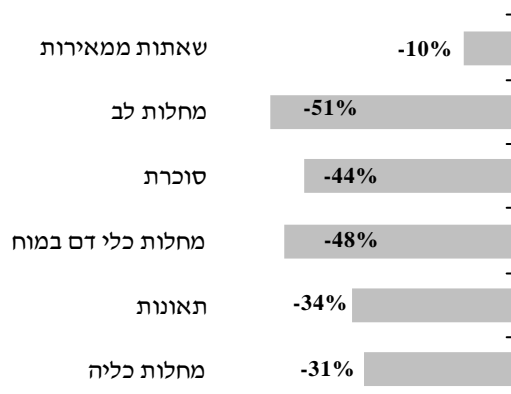
## סה"כ גיל 1-74

שיעור פטירות תלת-שנתי: אחוז השינוי 2008-2010/1999-2001

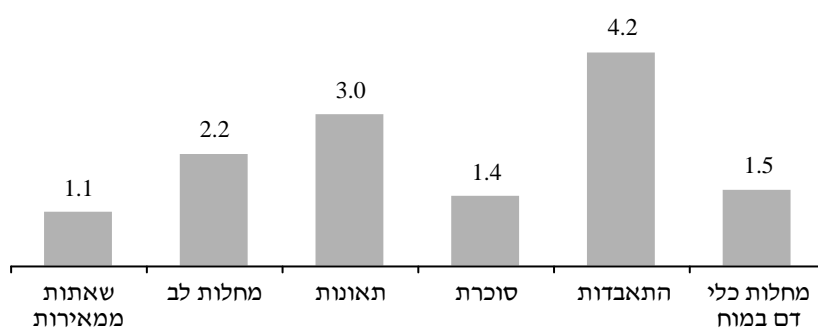
### זכרים

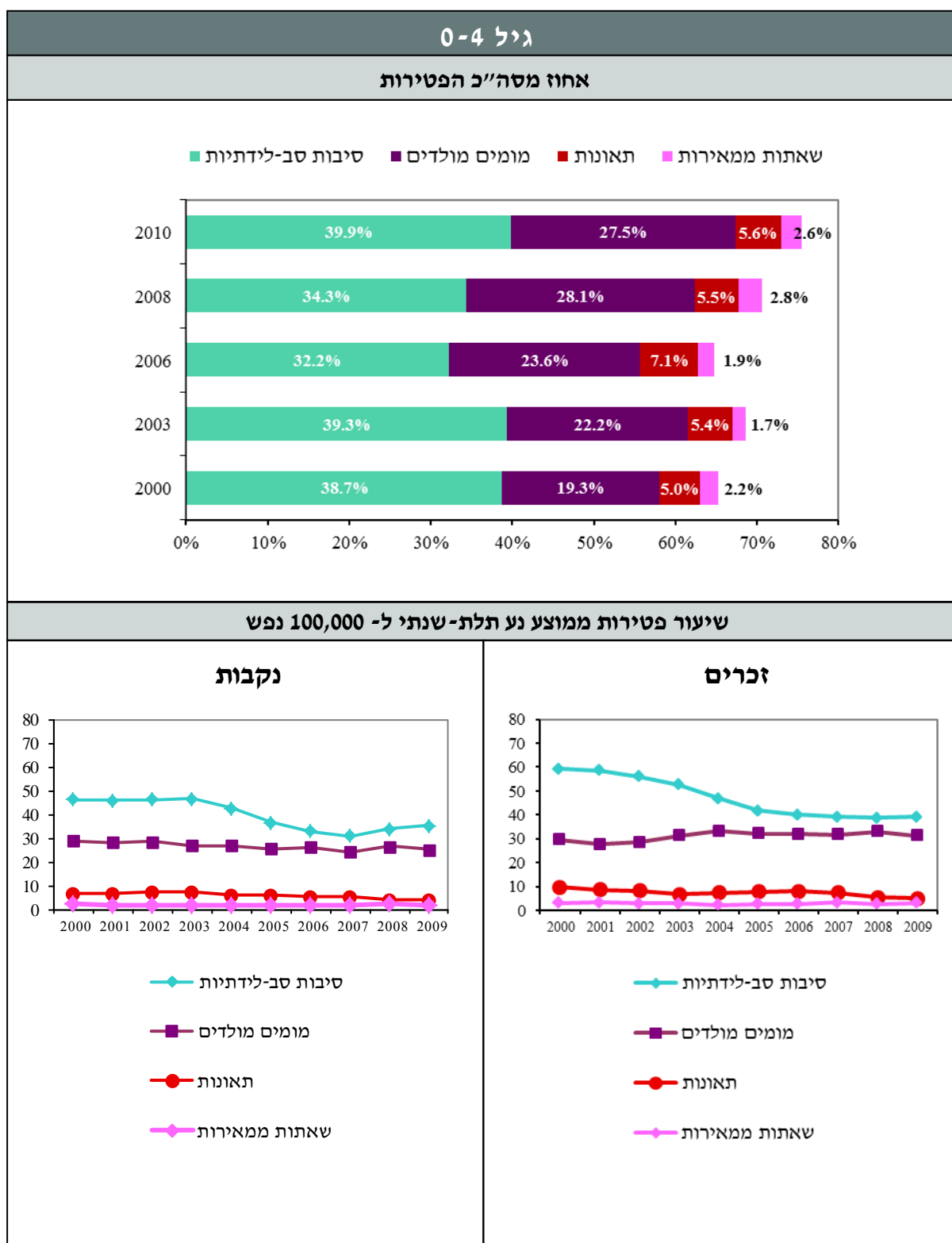


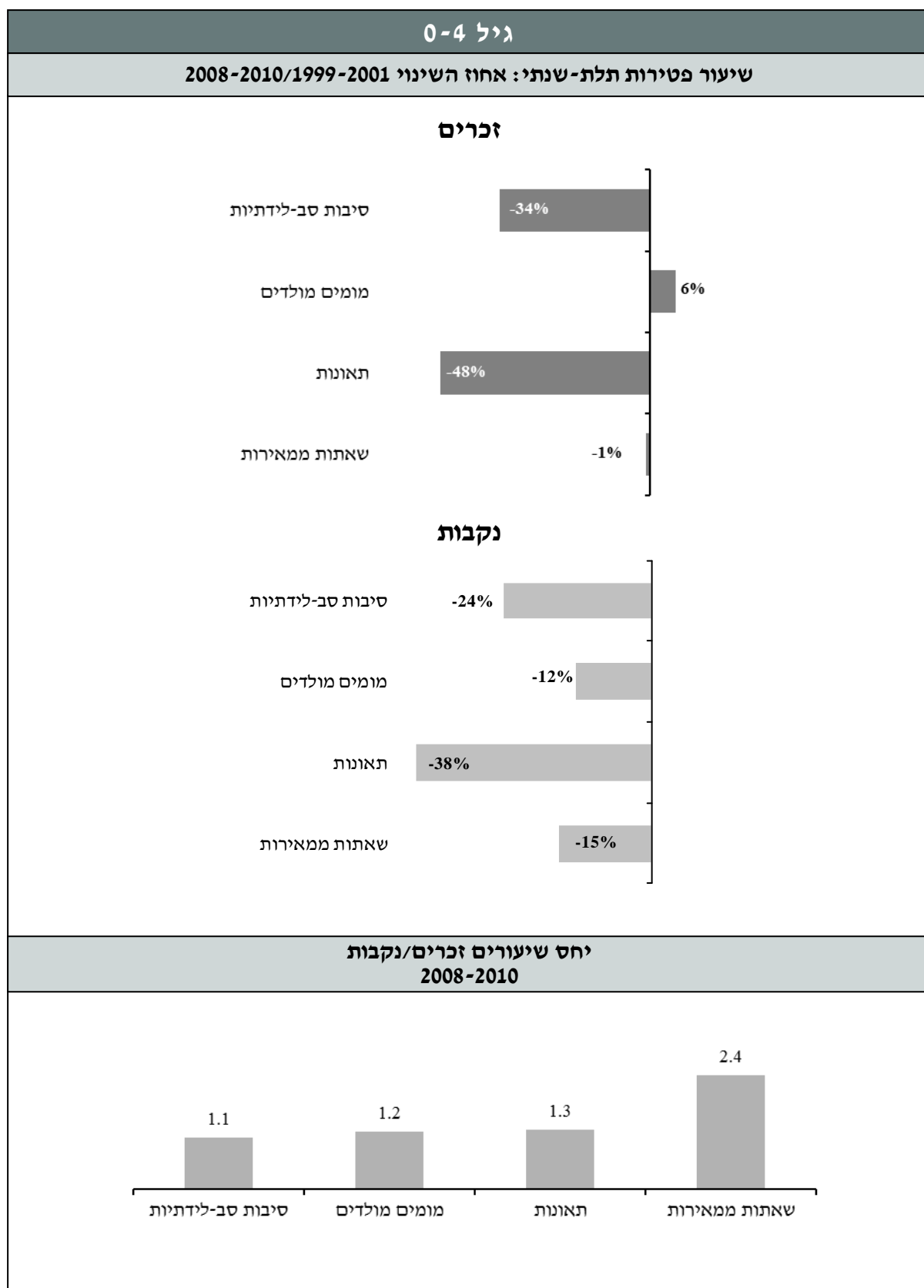
### נקבות

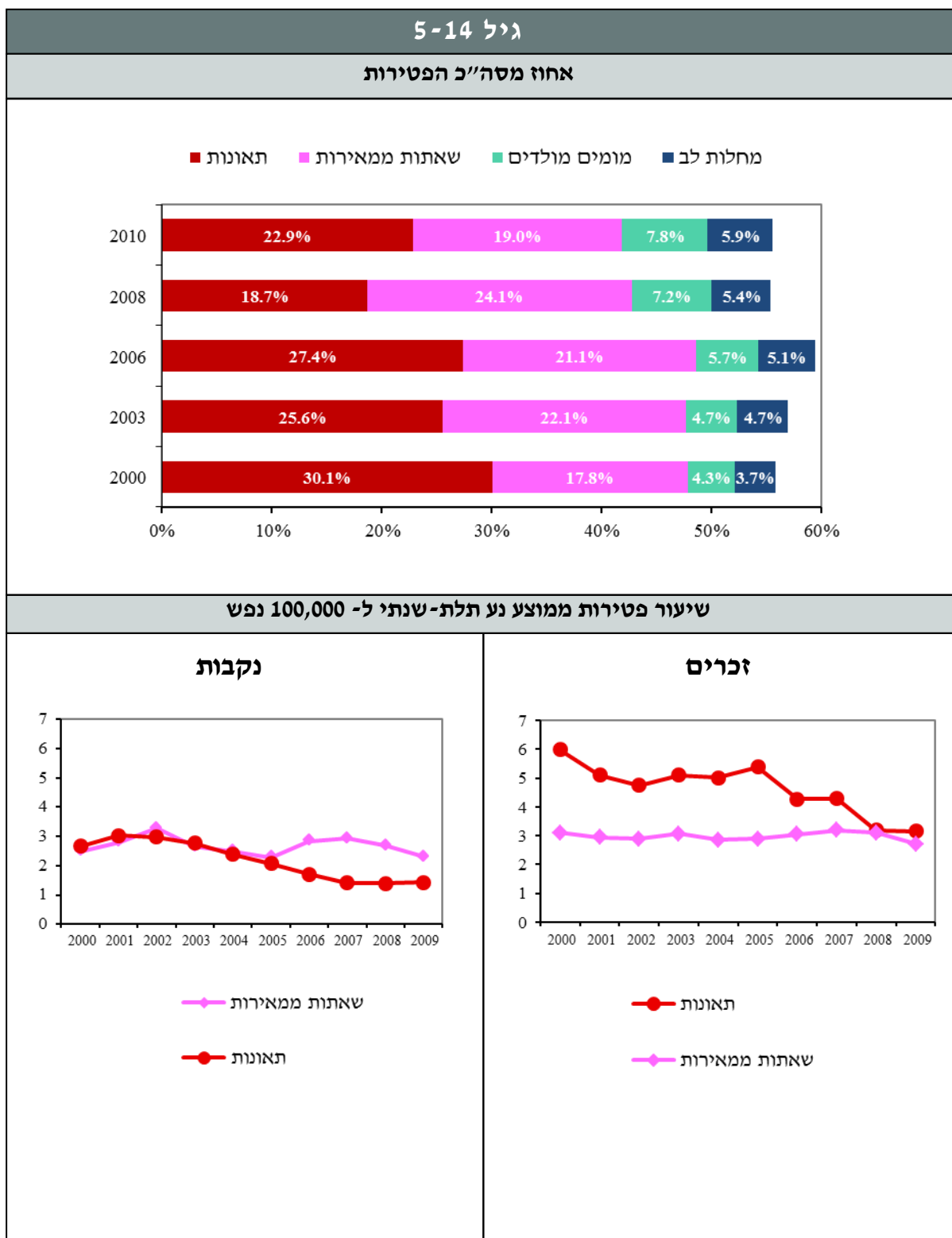


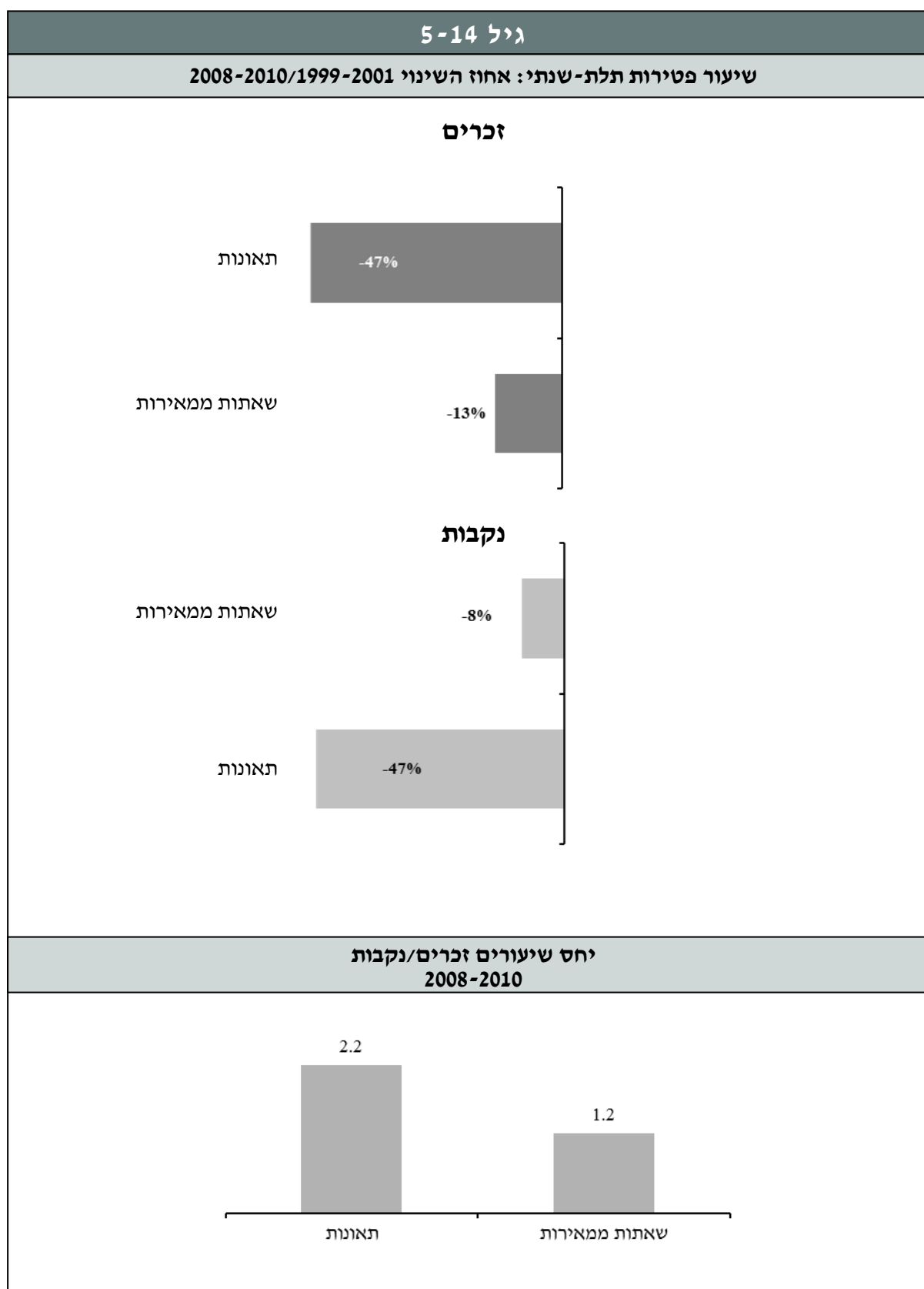
### יחס שיעורים זכרים/נקבות 2008-2010

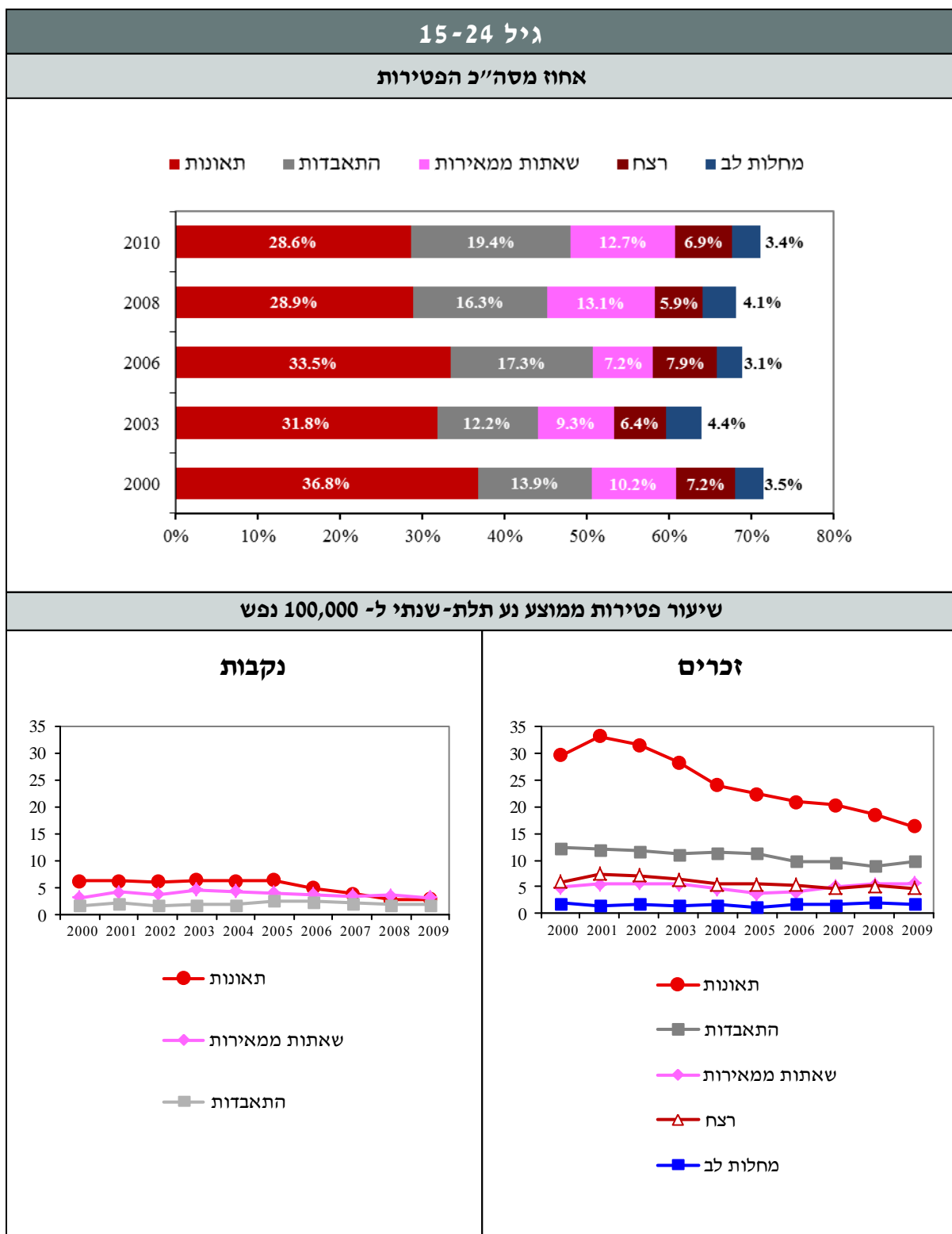




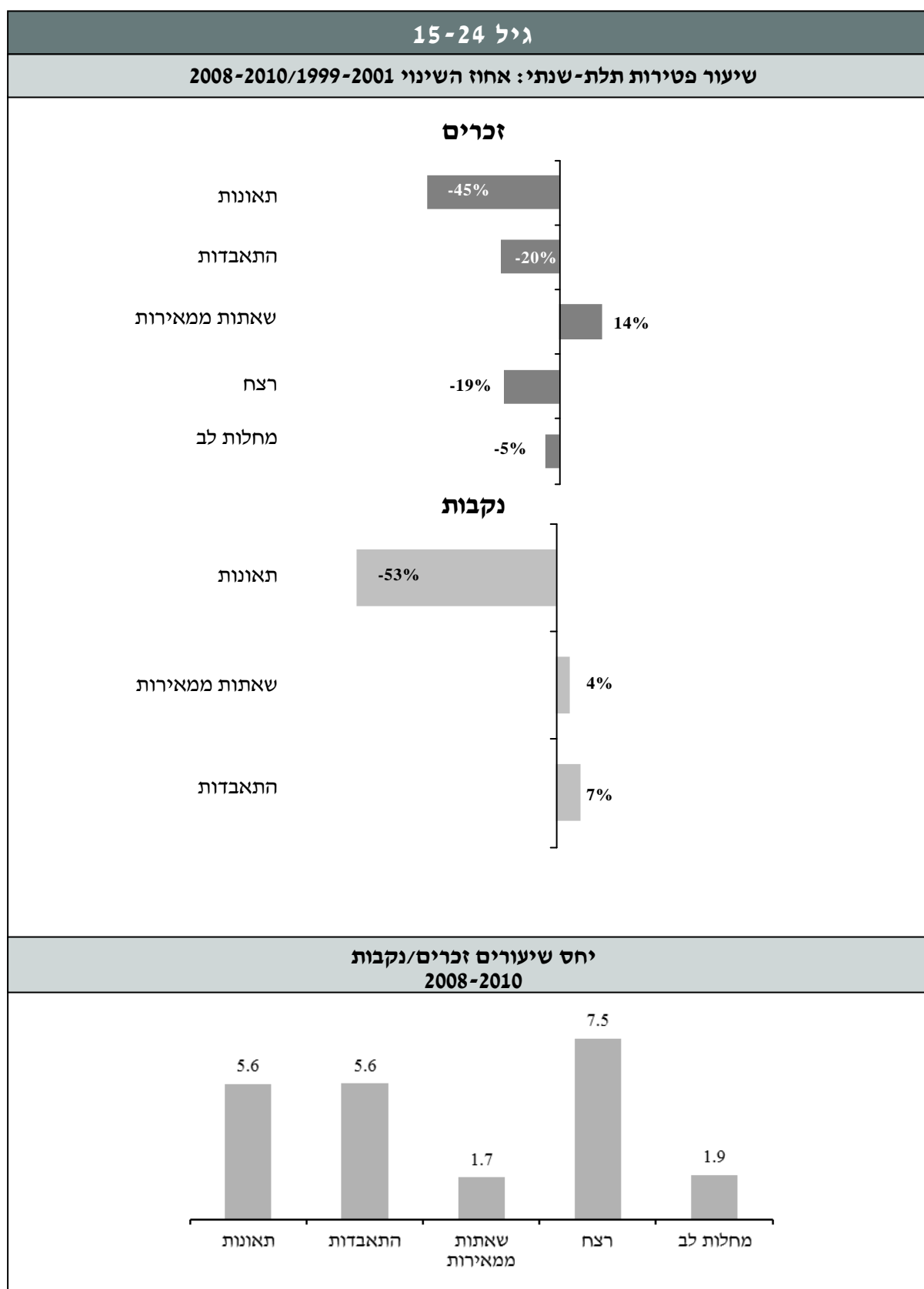


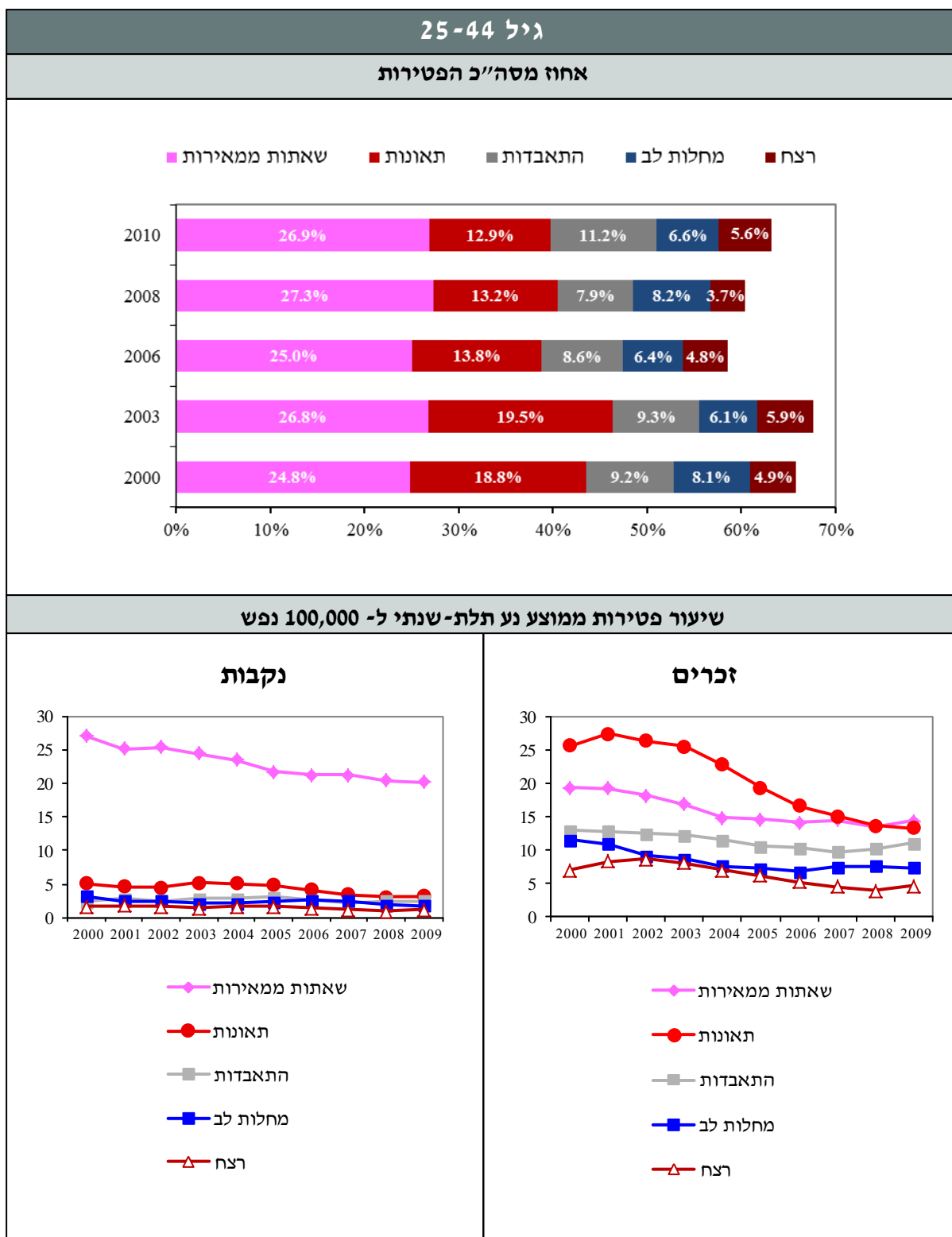


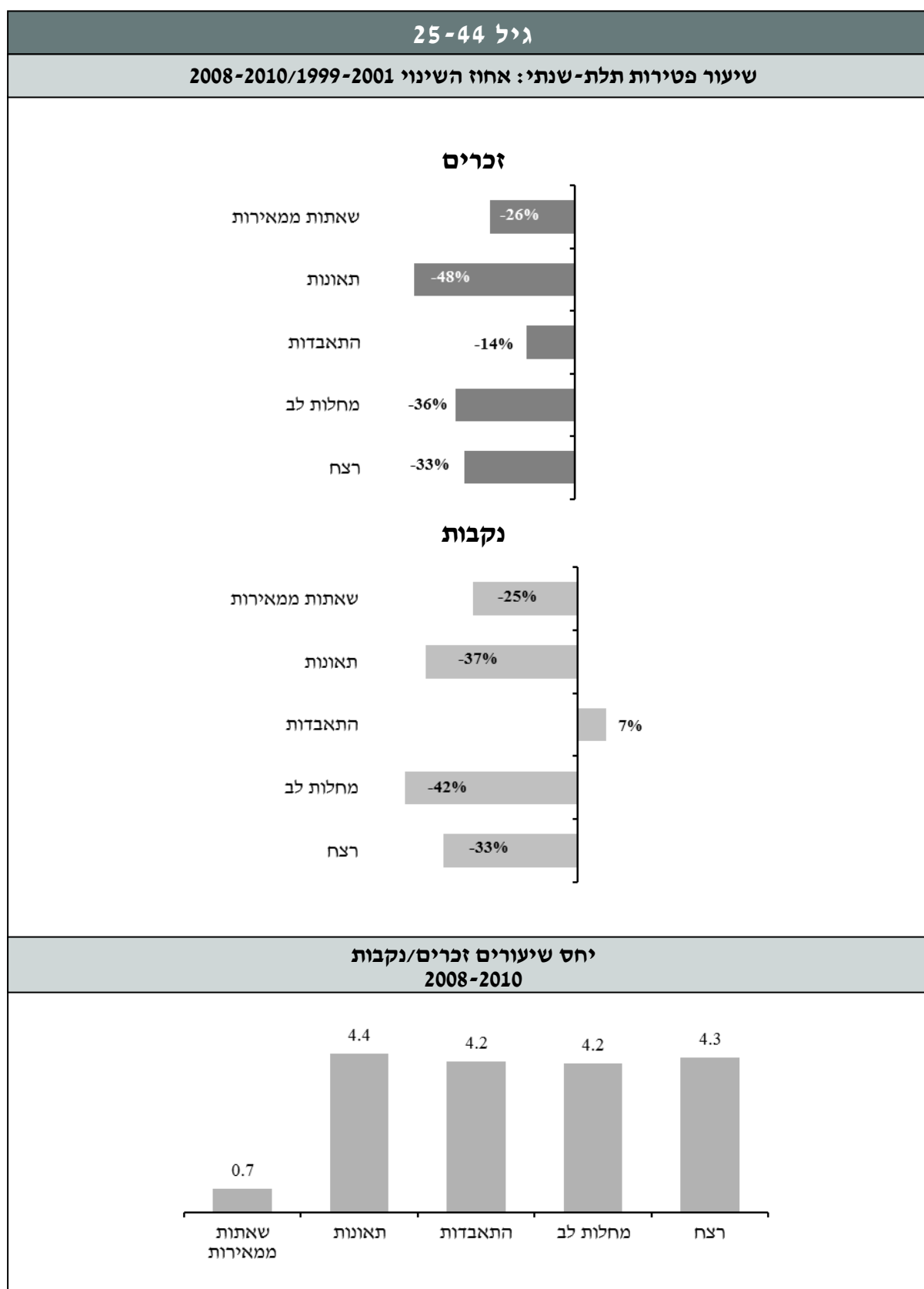


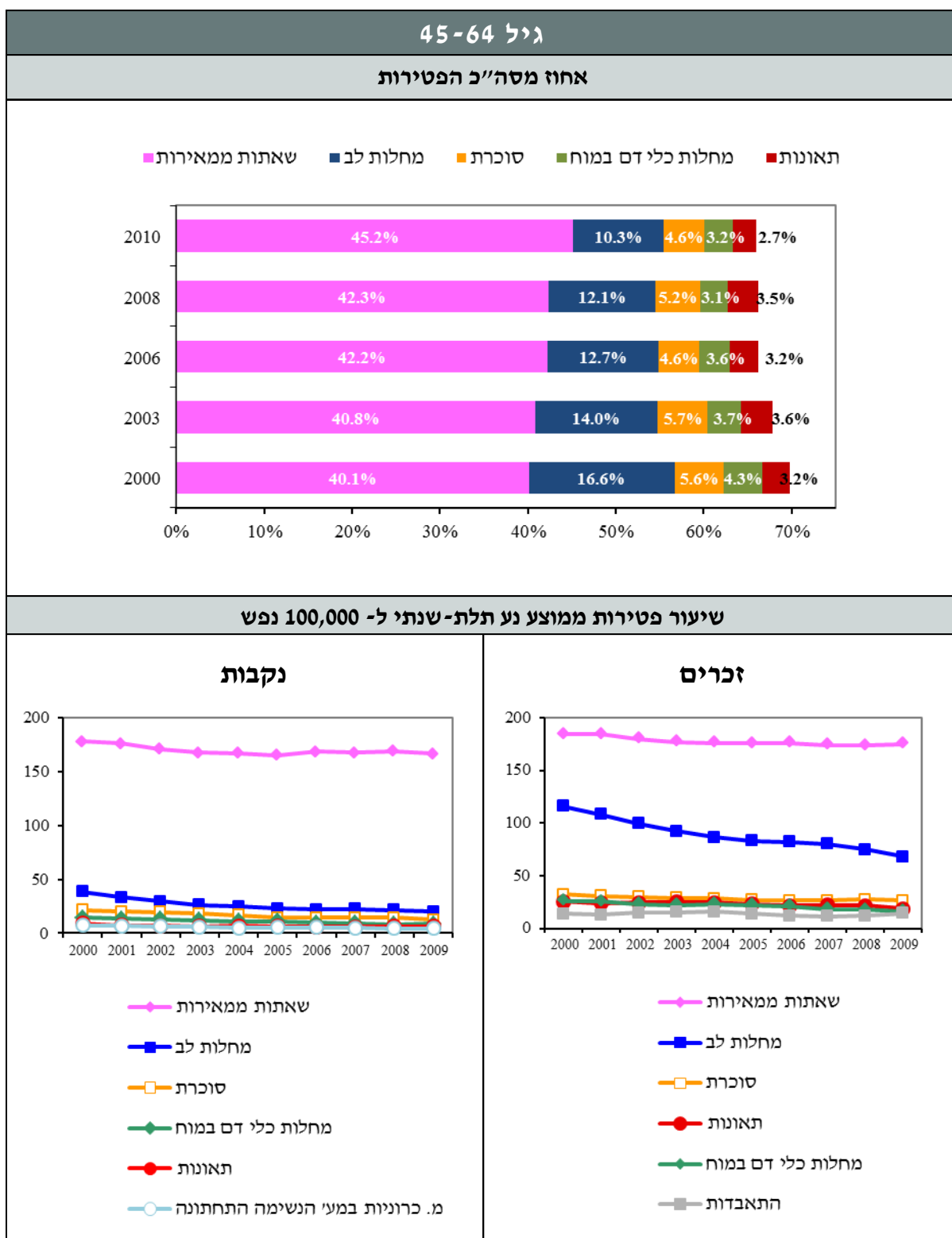








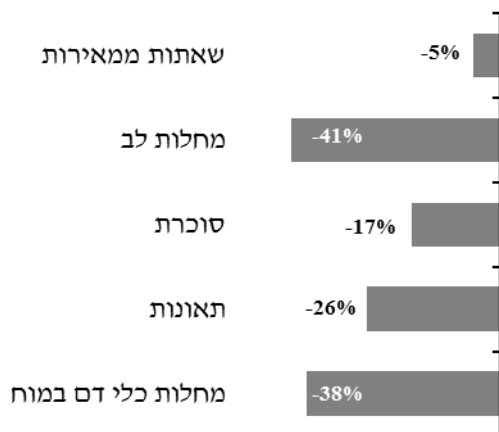




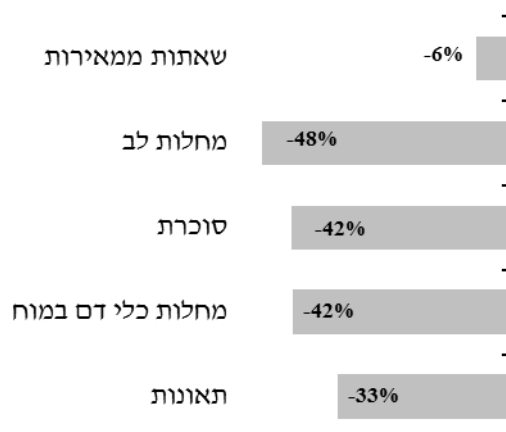
גיל 45-64

שיעור פטירות תלת-שנתי: אחוז השינוי 2008-2010/1999-2001

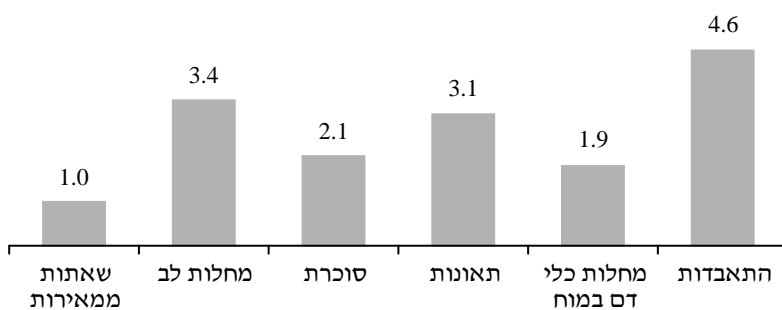
זכרים



נקבות



יחס שיעורים זכרים/נקבות  
2008-2010

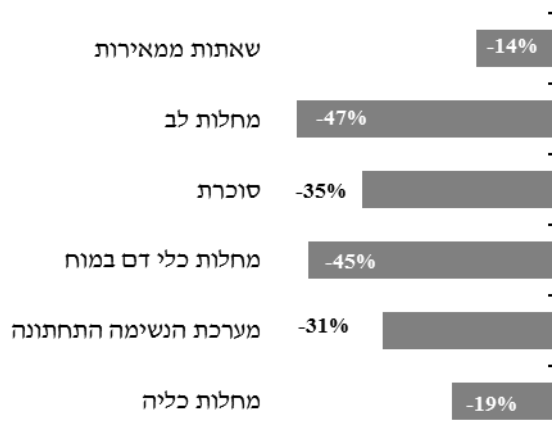




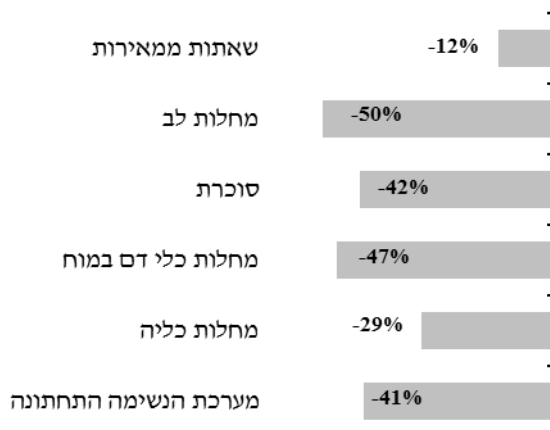
## גיל 65-74

שיעור פטירות תלת-שנתי: אחוז השינוי 2008-2010/1999-2001

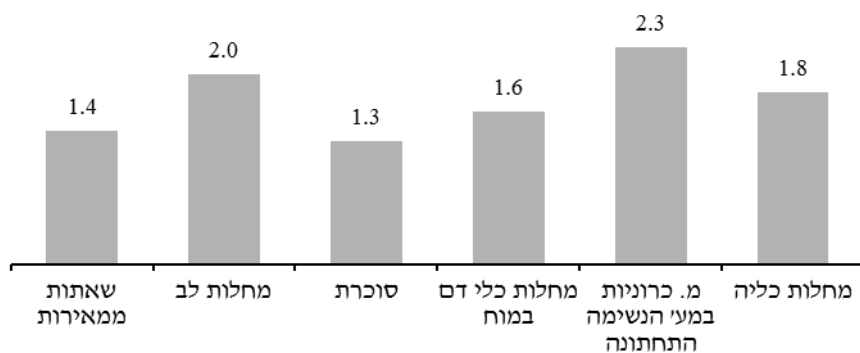
### זכרים

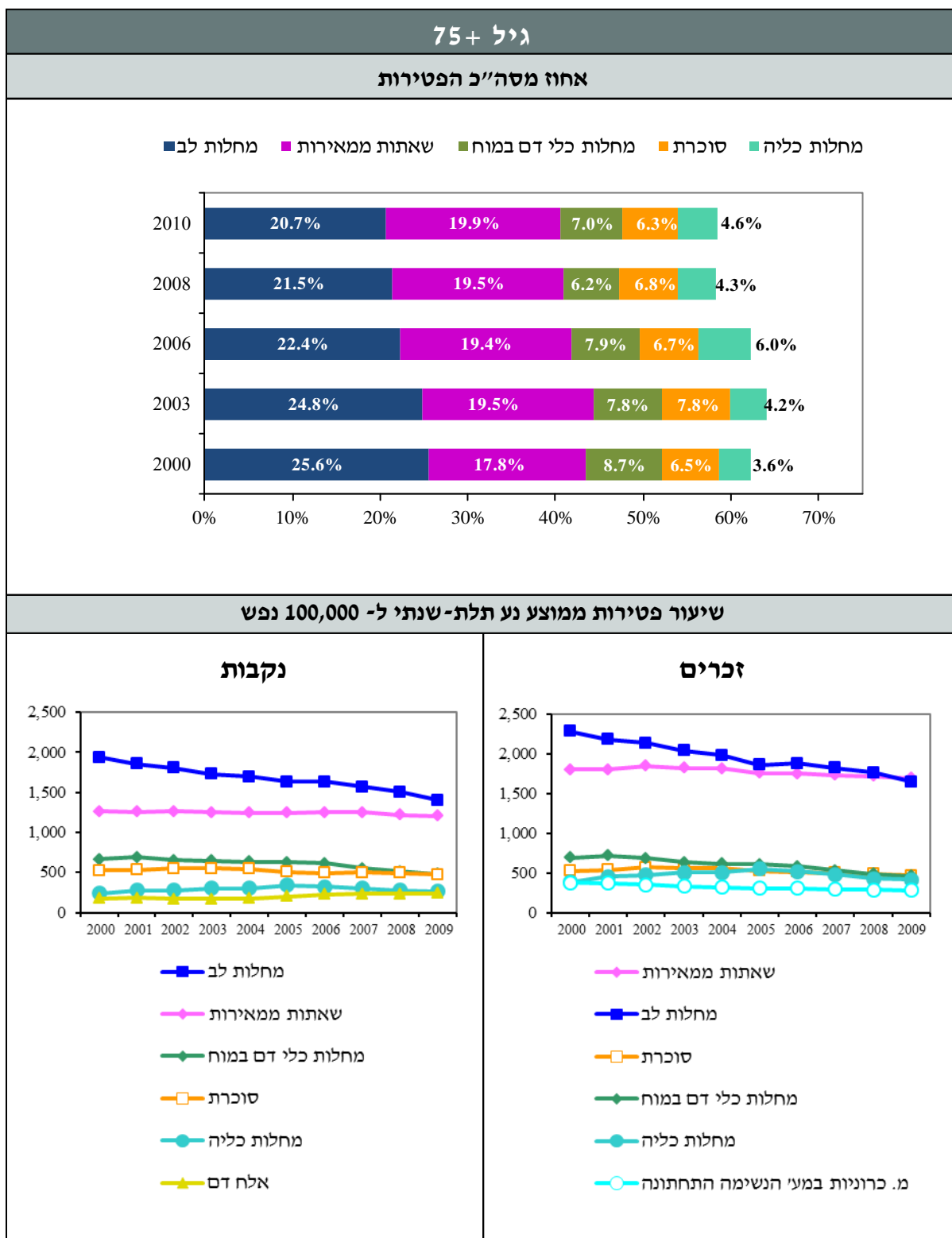


### נקבות

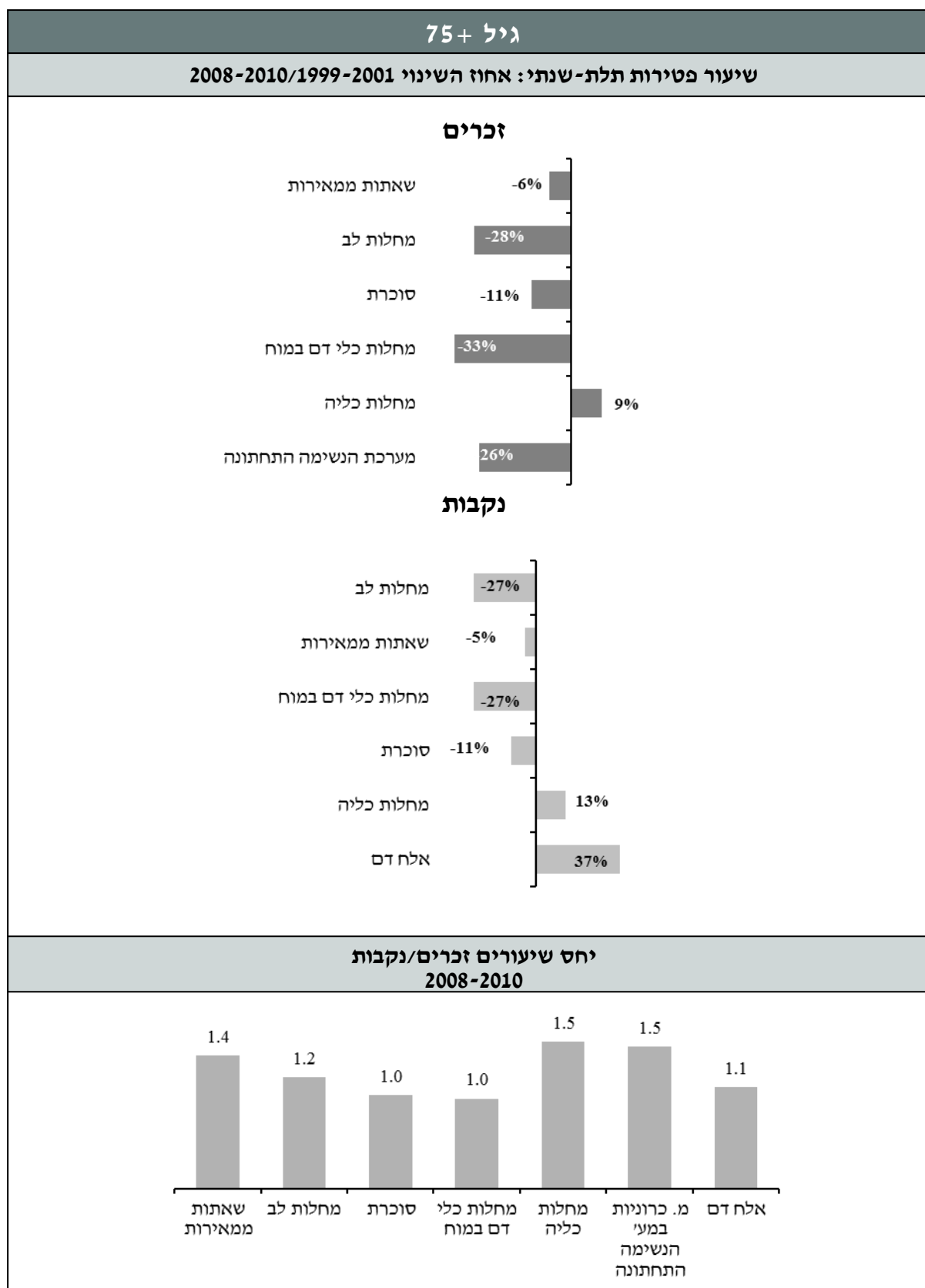


### יחס שיעורים זכרים/נקבות 2008-2010

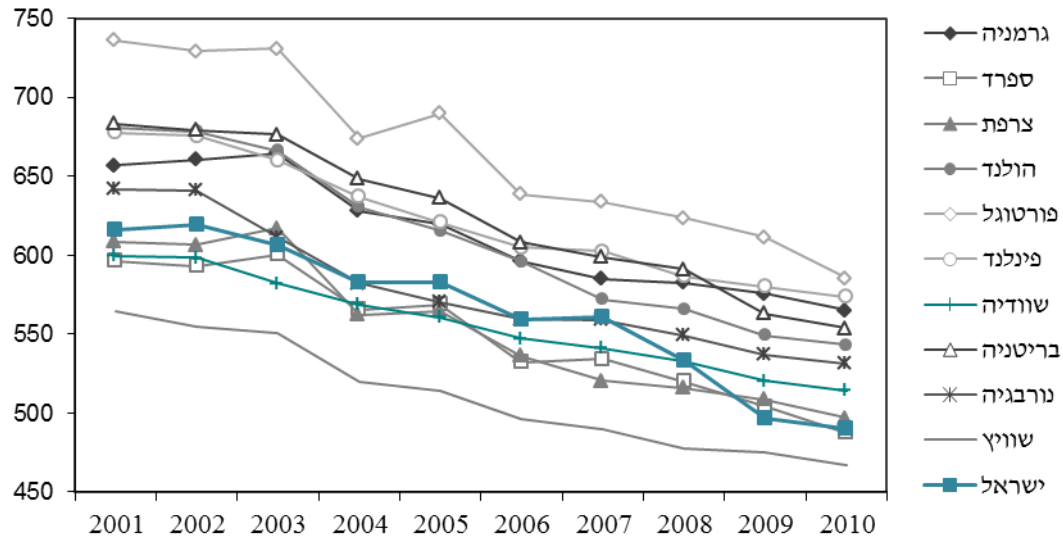








**שיעור פטירות - השוואה למדינות נבחרות באירופה**  
שיעור מתוקן לגיל ל-100,000 נפש



בישראל, שיעור הפטירות המתוקן לגיל לסך כל האוכלוסיה נמוך בהשוואה למרבית הארצות באירופה. שיעור הפטירות המתוקן לגיל בישראל ירד ל- 490 ל- 100,000 נפש בשנת 2010 בהשוואה לשיעור דומה בספרד (488), ונמוך יותר בשווייץ (467). ב- 18 מדינות נוספות באירופה נמצאו שיעורים גבוהים יותר.

בישראל, שיעור הפטירות המתוקן לגיל נמוך בהשוואה לשיעור בארה"ב ומרבית מדינות אירופה במחלות סרטן, מחלות לב, מחלות כלי דם במוח, מחלות כבד, מחלת אלצהיימר, תאונות והתאבדות, ואילו שיעור התמותה מסוכרת, מחלות כליה, אלח דם ויתר לחץ דם גבוה יותר, פי 2.4, 2.9, 3.5 ו- 1.9, בהתאמה, בהשוואה לממוצע של 15 מדינות במערב אירופה.

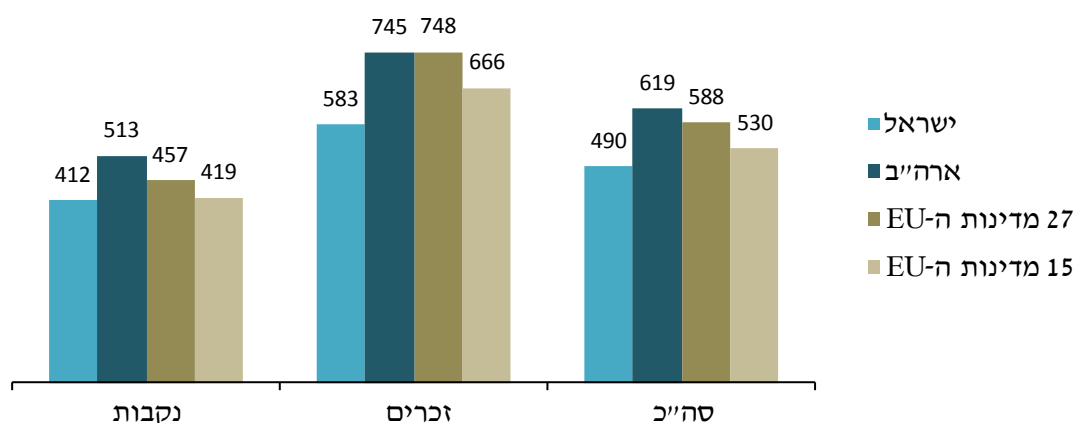
# שיעור פטירות - השוואה לאירופה וארה"ב

2010

שיעור מתוקן לגיל ל-100,000 נפש

סה"כ		זכרים		נקבות	
שוויץ	467.2	שוויץ	580.3	ספרד	361.5
ספרד	487.6	<b>ישראל</b>	<b>582.9</b>	צרפת	365.5
<b>ישראל</b>	<b>489.8</b>	שוודיה	619.1	שוויץ	379.3
איטליה	495.6	איטליה	632.2	איטליה	391.2
צרפת	496.8	ספרד	642.1	<b>ישראל</b>	<b>412.4</b>
שוודיה	514.2	נורבגיה	646.5	15 מדינות ה-EU	418.7
15 מדינות ה-EU	529.9	בריטניה	655.3	שוודיה	428.2
נורבגיה	531.2	הולנד	658.7	אוסטריה	428.8
הולנד	543.1	אירלנד	660.1	פינלנד	429.3
אירלנד	545.0	יוון	662.7	נורבגיה	438.8
אוסטריה	548.1	צרפת	663.6	פורטוגל	444.6
בריטניה	553.9	15 מדינות ה-EU	666.3	אירלנד	449.8
יוון	558.1	גרמניה	696.8	גרמניה	453.3
גרמניה	565.3	אוסטריה	699.8	הולנד	454.3
פינלנד	573.8	ארה"ב	744.6	27 מדינות ה-EU	457.1
פורטוגל	585.5	27 מדינות ה-EU	748.1	יוון	464.1
27 מדינות ה-EU	587.7	פינלנד	754.7	בריטניה	468.2
ארה"ב	618.5	פורטוגל	763.4	ארה"ב	513.4
דנמרק	643.8	דנמרק	772.2	דנמרק	540.6
צ'כיה	724.1	צ'כיה	940.3	צ'כיה	557.2
פולין	775.6	פולין	1,065.0	פולין	557.4
סלובקיה	855.0	סלובקיה	1,151.4	סלובקיה	639.9
הונגריה	898.0	הונגריה	1,207.9	הונגריה	672.5
רומניה	948.4	רומניה	1,223.4	רומניה	725.0

נתוני 2010 למעט איטליה ודנמרק (2009).



ממוצע אירופה: 15 מדינות ה-EU כולל המדינות אוסטריה, איטליה, אירלנד, בלגיה, בריטניה, גרמניה, דנמרק, הולנד, יון, לוקסמבורג, ספרד, פורטוגל, פינלנד, צרפת, ושוודיה.

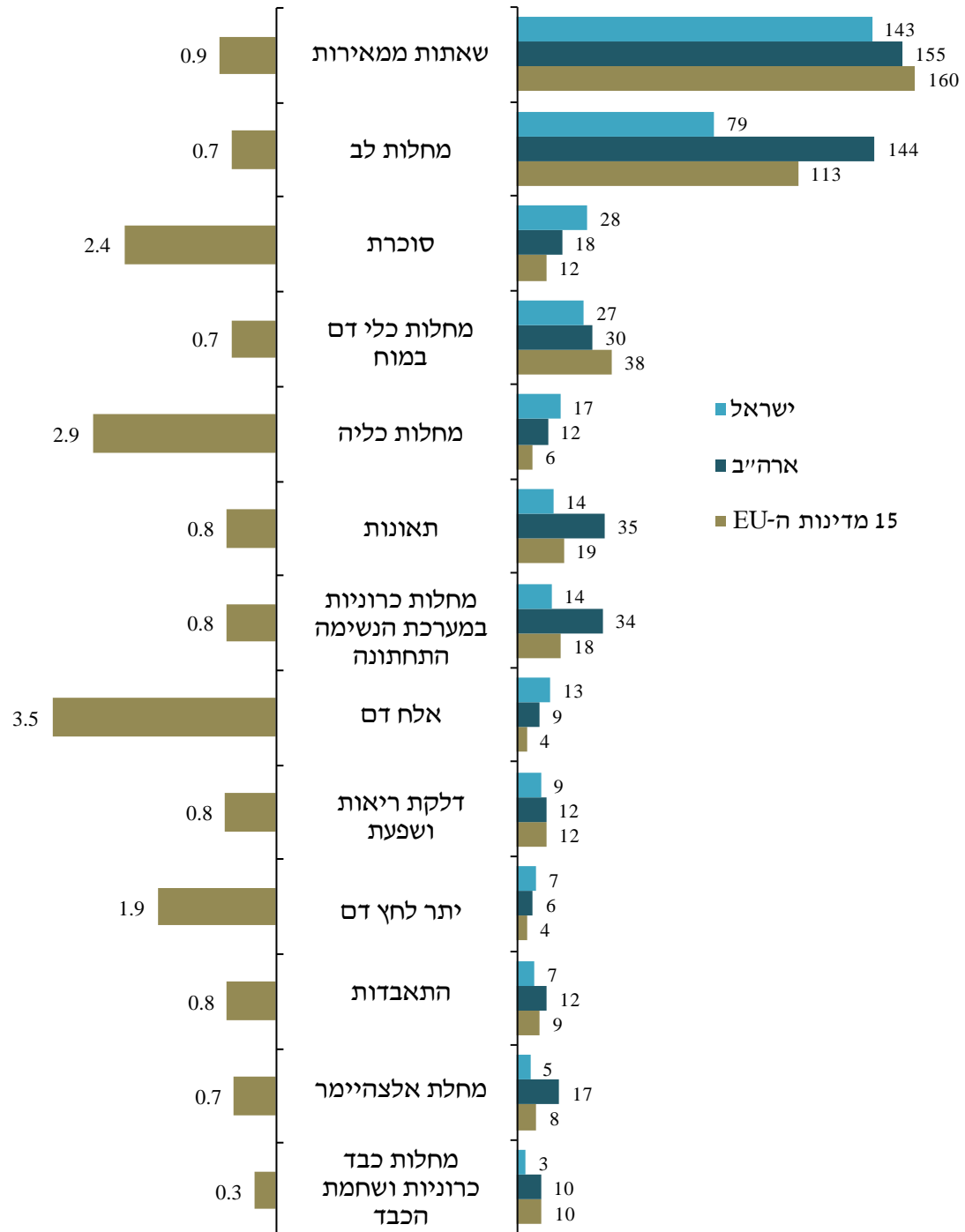
27 מדינות ה-EU כולל המדינות אוסטריה, אסטוניה, איטליה, אירלנד, בולגריה, בלגיה, בריטניה, גרמניה, דנמרק, הולנד, הונגריה, יוון, ליטואניה, לטביה, לוקסמבורג, מלטה, סלובניה, סלובקיה, ספרד, פולין, פורטוגל, פינלנד, צ'כיה, צרפת, קפריסין, רומניה ושוודיה.

ממוצע משוקלל לגודל האוכלוסייה.

סיבות מוות - השוואה לממוצע אירופה וארה"ב  
2010

יחס שיערים ישראל/15 מדינות ה-EU

שיעור מתוקן לגיל ל-100,000 נפש



ממוצע אירופה: 15 מדינות ה-EU כולל המדינות אוסטריה, איטליה, אירלנד, בלגיה, בריטניה, גרמניה, דנמרק, הולנד, יון, לוקסמבורג, ספרד, פורטוגל, פינלנד, צרפת, ושוודיה.  
ממוצע משוקלל לגודל האוכלוסייה.

**סיבות מוות מובילות - השוואה לאירופה וארה"ב, 2010**  
**שיעור מתוקנן לגיל ל-100,000 נפש**

מחלות כלי דם במוח		מחלות לב		שאתות ממאירות	
24.9	צרפת	79.2	ישראל	138.3	שוויץ
25.2	שוויץ	80.1	צרפת*	138.5	פינלנד
26.9	ישראל	82.9	פורטוגל	141.2	שוודיה
30.3	ארה"ב	91.6	ספרד	142.5	ישראל
32.2	אוסטריה	98.9	הולנד	149.0	יוון
32.7	הולנד	101.6	נורבגיה	152.4	ספרד
33.8	ספרד	105.9	בריטניה	154.9	ארה"ב
35.8	גרמניה	110.0	איטליה*	155.6	אוסטריה
35.8	נורבגיה	112.9	15 מדינות ה-EU	156.5	פורטוגל
37.7	שוודיה	117.3	דנמרק**	158.6	גרמניה
38.1	15 מדינות ה-EU	127.2	אירלנד	159.3	נורבגיה
38.1	אירלנד	128.5	שוודיה	159.9	איטליה*
41.4	דנמרק*	143.9	ארה"ב	160.1	15 מדינות ה-EU
42.2	בריטניה	154.4	גרמניה	161.0	צרפת
43.0	פינלנד	155.7	אוסטריה	169.6	אירלנד
45.5	איטליה*	156.7	פינלנד	170.6	בריטניה
67.8	יוון	201.7	פולין	180.1	רומניה
68.7	פולין	212.5	צ'כיה	182.8	הולנד
70.2	פורטוגל	278.1	רומניה	188.9	דנמרק*
73.0	צ'כיה	292.7	הונגריה*	195.5	צ'כיה
88.3	הונגריה	329.2	סלובקיה	196.5	פולין
90.4	סלובקיה			197.2	סלובקיה
167.1	רומניה			238.8	הונגריה

מחלות כליה		סוכרת		יתר לחץ דם	
1.6	פינלנד	5.3	יוון	0.3	סלובקיה
3.2	הונגריה*	5.6	פינלנד	0.8	פינלנד
3.2	בריטניה	5.9	בריטניה	1.5	בריטניה
3.3	שוודיה	8.7	נורבגיה	2.3	הולנד
5.0	צרפת*	8.7	רומניה	2.7	אירלנד
5.4	דנמרק**	8.8	שוויץ	3.4	שוודיה
5.8	הולנד	9.1	צרפת	3.9	פורטוגל
5.8	נורבגיה	9.3	אירלנד	3.9	צרפת*
6.0	אוסטריה	10.3	סלובקיה	4.0	15 מדינות ה-EU
6.0	15 מדינות ה-EU	10.7	שוודיה	4.1	פולין
6.4	איטליה*	11.2	ספרד	4.2	נורבגיה
6.4	צ'כיה	11.7	הולנד	4.9	איטליה*
6.7	אירלנד	11.8	15 מדינות ה-EU	5.0	גרמניה
6.9	ספרד	12.8	צ'כיה	5.3	ספרד
7.6	רומניה	12.9	פולין	6.1	דנמרק**
8.5	גרמניה	14.0	גרמניה	6.3	ארה"ב
8.7	פורטוגל	15.8	דנמרק*	7.3	אוסטריה
9.0	סלובקיה	16.4	איטליה*	7.5	ישראל
9.2	פולין	16.9	הונגריה	9.1	צ'כיה
12.2	ארה"ב	18.1	ארה"ב	12.9	הונגריה*
17.4	ישראל	19.7	אוסטריה	48.7	רומניה
		23.9	פורטוגל		
		28.3	ישראל		

\* נתוני 2009. \*\* נתוני 2006. לשוויץ ויוון לא נמצאו נתונים עם קודים מתאימים למחלות לב, כליה ויתר לחץ דם.

סיבות מוות מובילות - השוואה לאירופה וארה"ב, 2010  
שיעור מתוקן לגיל ל-100,000 נפש

מחלות כרוניות במערכת הנשימה התחתונה		דלקת ריאות ושפעת		מחלת אלצהיימר		אלח דם	
צרפת	7.6	פינלנד	4.5	הונגריה*	1.6	הונגריה	0.6
יוון	11.1	הונגריה	5.0	צ'כיה	2.5	אוסטריה	0.6
פינלנד	12.7	יוון	5.1	גרמניה	2.9	שווייץ	1.5
סלובקיה	13.2	איטליה*	5.6	סלובקיה	3.3	פינלנד	1.9
פורטוגל	13.3	אוסטריה	6.6	פולין	3.5	אירלנד	2.1
שווייץ	13.7	שווייץ	7.3	רומניה	3.8	רומניה	2.2
<b>ישראל</b>	<b>13.9</b>	שוודיה	7.4	<b>ישראל</b>	<b>5.1</b>	בריטניה	2.6
פולין	14.0	צרפת	7.8	אוסטריה	5.4	איטליה	3.2
צ'כיה	14.3	ספרד	8.3	בריטניה	6.1	ספרד	3.3
שוודיה	15.2	<b>ישראל</b>	<b>9.4</b>	אירלנד	6.3	פולין	3.4
איטליה*	16.0	גרמניה	11.4	הולנד	6.4	15 מדינות ה-EU	3.8
15 מדינות ה-EU	17.7	ארה"ב	11.6	דנמרק**	6.4	צרפת	3.9
ספרד	17.8	15 מדינות ה-EU	11.7	איטליה*	6.5	סלובקיה	4.3
אוסטריה	18.2	נורבגיה	15.3	נורבגיה	7.6	הולנד	4.3
גרמניה	18.4	הולנד	18.1	פורטוגל	7.6	דנמרק	4.3
רומניה	20.6	פולין	18.8	15 מדינות ה-EU	7.7	נורבגיה	4.7
הולנד	22.9	אירלנד	20.3	שוודיה	9.0	שוודיה	4.7
אירלנד	25.1	דנמרק*	21.6	שווייץ	9.4	צ'כיה	4.8
נורבגיה	25.6	צ'כיה	22.2	ספרד	11.4	יוון	4.8
בריטניה	28.1	רומניה	22.6	צרפת	12.1	גרמניה	5.1
הונגריה	32.6	בריטניה	23.6	ארה"ב	17.1	פורטוגל	7.5
ארה"ב	34.4	פורטוגל	24.2	פינלנד	36.4	ארה"ב	8.9
דנמרק*	39.1	סלובקיה	31.7			<b>ישראל</b>	<b>13.4</b>

מחלות כבד כרוניות ושחמת הכבד		תאונות		התאבדויות	
<b>ישראל</b>	<b>3.4</b>	<b>ישראל</b>	<b>14.5</b>	יוון	2.9
נורבגיה	3.6	גרמניה	14.5	איטליה*	5.4
הולנד	3.8	הולנד	14.6	ספרד	5.8
יוון	4.8	פורטוגל	15.0	בריטניה	6.4
שוודיה	4.9	בריטניה	15.2	<b>ישראל</b>	<b>6.9</b>
שווייץ	6.6	ספרד	15.9	פורטוגל	8.2
אירלנד	6.8	15 מדינות ה-EU	18.6	הולנד	8.8
ספרד	8.3	שוודיה	19.0	15 מדינות ה-EU	9.0
איטליה*	8.7	דנמרק*	19.2	דנמרק*	9.9
ארה"ב	9.5	איטליה*	19.4	גרמניה	9.9
צרפת	9.6	אירלנד	19.7	סלובקיה	10.8
15 מדינות ה-EU	10.0	שווייץ	19.9	נורבגיה	10.8
פורטוגל	10.2	אוסטריה	20.5	אירלנד	11.1
בריטניה	10.9	יוון	22.7	שוודיה	11.1
גרמניה	12.7	צרפת	25.5	שווייץ	11.1
דנמרק*	13.2	נורבגיה	27.8	רומניה	11.9
אוסטריה	14.2	סלובקיה	29.8	ארה"ב	12.0
פולין	14.6	צ'כיה	31.1	אוסטריה	12.7
צ'כיה	15.6	פולין	32.4	צ'כיה	12.8
פינלנד	18.2	הונגריה	32.7	צרפת	14.7
סלובקיה	23.5	ארה"ב	35.4	פולין	15.4
הונגריה	37.1	רומניה	36.3	פינלנד	16.8

\* נתוני 2009. \*\* נתוני 2006. דלקת ריאות ושפעת לא כולל J09 למעט נתוני ארה"ב.



**לוחות**

**סיבות המוות המובילות לפי שנה, 2000-2010**  
מספרים מוחלטים, שיעורים ל- 100,000 נפש

סה"כ הגילים – זכרים

2000	2002	2003	2004	2005	2006	2007	2008	2009	2010	סיבת מוות
שיעור ל- 100,000 נפש										
617.5	596.0	585.5	565.1	564.6	547.1	558.1	539.4	516.7	520.7	סה"כ
143.5	145.7	144.3	139.4	139.1	136.4	138.5	137.3	134.4	137.9	שאתות ממאירות
136.5	119.9	121.4	109.9	107.4	101.8	109.6	97.3	91.3	91.4	מחלות לב
34.1	33.8	38.4	33.8	32.9	31.2	32.0	30.1	29.3	28.3	סוכרת
38.7	37.7	34.3	35.1	34.6	31.9	31.2	25.3	25.0	26.7	מחלות כלי דם במוח
20.7	26.3	22.2	27.6	27.6	28.7	22.3	21.1	21.3	21.4	מחלות כליה
28.2	27.2	25.6	25.1	22.6	21.4	21.1	22.3	18.2	18.8	תאונות
22.4	20.1	18.1	17.6	17.8	17.3	17.8	15.4	16.1	17.0	מחלות כרוניות במערכת הנשימה התחתונה
11.3	8.4	9.4	8.9	10.8	12.4	11.2	13.6	13.3	14.2	אלח דם
9.9	9.0	10.4	9.5	8.9	8.0	7.4	8.1	8.4	10.4	התאבדות
11.5	8.8	9.9	9.5	11.2	10.4	13.6	13.8	12.5	9.9	דלקת ריאות ושפעת
7.2	6.8	5.6	7.3	5.8	6.0	6.8	7.6	5.6	6.4	יתר לחץ דם
4.4	5.1	4.2	5.4	5.4	5.6	5.9	5.8	4.9	5.1	דלקת בריאות משאיפת מוצקים/נוזלים
3.0	3.2	3.4	2.9	3.9	3.3	3.3	4.0	3.7	4.6	מחלת אלצהיימר
6.6	6.2	5.8	4.8	4.4	4.2	4.2	4.1	4.0	4.2	סיבות סב-לידתיות
4.2	2.8	3.7	3.4	3.8	3.4	3.7	3.3	4.3	4.0	שאתות אחרות
5.1	4.0	4.3	3.9	4.1	4.7	4.3	4.0	4.5	3.7	מחלות כבד כרוניות ושחמת הכבד
4.1	3.9	4.3	4.4	4.4	4.0	4.2	4.5	4.2	3.4	מומים מולדים
126.1	127.0	120.1	116.6	120.2	116.4	121.0	121.7	115.6	113.1	שאר הסיבות
מספר מוחלט										
19,158	19,320	19,332	18,999	19,328	19,069	19,808	19,495	19,123	19,636	סה"כ
4,451	4,722	4,766	4,685	4,762	4,754	4,915	4,963	4,974	5,201	שאתות ממאירות
4,234	3,885	4,007	3,695	3,675	3,549	3,889	3,515	3,381	3,447	מחלות לב
1,057	1,096	1,267	1,138	1,127	1,086	1,134	1,088	1,085	1,067	סוכרת
1,202	1,221	1,133	1,181	1,184	1,111	1,109	916	924	1,006	מחלות כלי דם במוח
643	854	732	928	946	1,000	790	761	788	806	מחלות כליה
876	883	844	843	772	747	748	806	672	709	תאונות
694	652	598	593	609	604	633	556	596	641	מחלות כרוניות במערכת הנשימה התחתונה
350	271	312	300	370	433	397	493	494	536	אלח דם
307	291	345	320	304	279	263	294	310	394	התאבדות
356	285	327	319	382	363	482	500	463	375	דלקת ריאות ושפעת
223	220	186	245	199	208	240	275	208	243	יתר לחץ דם
136	166	138	181	184	195	211	210	182	194	דלקת בריאות משאיפת מוצקים/נוזלים
92	103	113	97	132	116	118	145	137	173	מחלת אלצהיימר
206	202	192	161	150	145	148	147	149	159	סיבות סב-לידתיות
131	92	122	114	130	120	132	120	158	149	שאתות אחרות
159	131	143	132	139	164	153	145	168	141	מחלות כבד כרוניות ושחמת הכבד
128	128	143	147	150	139	150	163	155	130	מומים מולדים
3,913	4,118	3,964	3,921	4,113	4,056	4,296	4,398	4,279	4,265	שאר הסיבות



# סה"כ הגילים - נקבות

2000	2002	2003	2004	2005	2006	2007	2008	2009	2010	סיבת מוות
שיעור ל-100,000 נפש										
581.4	570.2	561.6	544.2	558.0	546.3	554.7	534.4	514.5	513.3	סה"כ
138.9	139.1	140.5	133.3	136.2	136.5	135.6	135.9	130.8	134.4	שאתות ממאירות
124.4	114.2	113.7	106.2	108.2	102.5	104.8	96.4	90.1	86.1	מחלות לב
45.4	45.4	39.9	42.3	42.1	39.1	38.9	30.5	31.9	33.1	מחלות כלי דם במוח
41.5	39.2	44.9	40.3	36.8	36.4	36.1	36.9	34.2	31.5	סוכרת
16.7	22.0	17.0	24.5	21.9	24.9	20.5	17.2	19.6	17.6	מחלות כליה
13.3	11.8	11.0	10.7	13.5	15.4	15.8	15.5	14.7	16.4	אלח דם
19.0	16.4	15.1	14.3	16.8	15.9	16.0	13.7	12.2	12.8	מחלות כרוניות במערכת הנשימה התחתונה
11.5	9.4	9.7	10.2	13.1	11.0	14.0	13.4	13.0	12.3	דלקת ריאות ושפעת
13.2	12.9	12.7	13.9	13.8	13.0	12.9	13.2	12.3	11.8	תאונות
10.9	10.9	10.5	10.5	10.1	10.6	11.0	11.7	10.1	10.4	יתר לחץ דם
4.9	4.7	6.2	5.7	6.4	6.8	6.4	7.2	8.0	8.0	מחלת אלצהיימר
5.2	6.1	5.1	5.4	5.7	7.0	6.3	7.0	5.6	5.9	דלקת בריאות משאיפת מוצקים/נוזלים
4.7	3.6	4.5	3.9	4.0	3.3	4.0	4.4	4.1	4.3	שאתות אחרות
4.6	4.8	4.7	4.3	3.6	2.9	3.1	3.0	3.8	3.5	סיבות סב-לידתיות
4.0	4.1	3.1	3.2	3.9	3.0	3.4	2.7	2.6	3.2	מחלת פרקינסון
3.0	3.6	3.1	3.1	3.6	2.9	3.6	2.9	3.5	3.2	מומים מולדים
3.9	2.7	4.9	2.4	2.5	2.4	2.9	3.4	3.6	2.8	אנמיה (חוסר דם)
116.2	119.2	115.0	110.1	115.8	112.6	119.2	119.2	114.4	116.2	שאר הסיבות
מספר מוחלט										
18,527	18,979	19,027	18,758	19,568	19,492	20,139	19,746	19,471	19,779	סה"כ
4,427	4,629	4,761	4,595	4,775	4,871	4,924	5,020	4,949	5,179	שאתות ממאירות
3,964	3,802	3,853	3,661	3,793	3,658	3,806	3,563	3,410	3,316	מחלות לב
1,448	1,510	1,352	1,459	1,476	1,396	1,414	1,128	1,209	1,274	מחלות כלי דם במוח
1,322	1,304	1,521	1,388	1,292	1,300	1,310	1,365	1,294	1,213	סוכרת
532	732	575	846	767	888	746	636	741	677	מחלות כליה
424	393	372	370	473	551	575	574	558	630	אלח דם
605	547	512	492	589	568	581	507	462	493	מחלות כרוניות במערכת הנשימה התחתונה
366	314	327	350	458	394	510	496	492	475	דלקת ריאות ושפעת
422	428	430	480	484	463	467	486	464	454	תאונות
348	364	356	362	354	378	400	433	382	400	יתר לחץ דם
157	158	211	196	225	241	233	267	302	309	מחלת אלצהיימר
166	202	172	185	200	251	227	260	211	228	דלקת בריאות משאיפת מוצקים/נוזלים
151	120	151	133	141	116	144	163	155	164	שאתות אחרות
145	161	159	147	128	105	113	111	145	133	סיבות סב-לידתיות
127	138	105	110	137	107	124	99	100	125	מחלת פרקינסון
96	120	106	106	127	103	131	107	131	124	מומים מולדים
123	90	167	84	89	84	106	126	138	108	אנמיה (חוסר דם)
3,704	3,967	3,897	3,794	4,060	4,018	4,328	4,405	4,328	4,477	שאר הסיבות

## 4. לוחות – סיבות מוות מובילות לפי שנה

סה"כ גיל 74-1, זכרים

2000	2002	2003	2004	2005	2006	2007	2008	2009	2010	סיבת מוות
שיעור ל- 100,000 נפש										
304.2	292.1	278.2	270.4	264.6	254.5	255.7	244.4	233.0	233.7	סה"כ
86.0	85.5	80.7	78.5	77.2	77.7	77.4	76.9	75.0	77.9	שאתות ממאירות
56.6	47.1	44.8	43.2	39.2	36.9	39.2	34.7	31.0	31.1	מחלות לב
22.7	22.5	20.4	20.2	17.2	16.1	15.9	16.0	12.3	12.5	תאונות
16.7	14.9	17.2	15.1	14.5	12.9	14.1	12.7	12.3	11.8	סוכרת
9.2	8.6	10.2	9.2	8.3	7.8	7.0	7.4	8.2	10.0	התאבדות
14.3	14.0	13.0	13.1	12.2	11.0	11.4	8.6	8.7	8.7	מחלות כלי דם במוח
9.0	7.4	6.8	6.1	6.9	6.6	6.6	5.7	6.0	6.2	מחלות כרוניות במערכת הנשימה התחתונה
7.5	8.2	6.3	7.8	8.7	7.5	5.8	5.7	5.9	5.8	מחלות כליה
3.8	2.9	3.2	2.9	3.4	3.8	3.2	4.2	4.4	4.2	אלח דם
3.9	5.5	4.2	4.0	3.7	3.4	3.2	2.6	3.2	3.2	רצח
3.4	2.4	2.7	2.9	3.1	3.0	3.3	3.4	3.8	2.8	דלקת ריאות ושפעת
3.8	3.2	3.1	3.2	3.0	3.4	3.3	2.5	3.1	2.6	מחלות כבד כרוניות ושחמת הכבד
2.8	2.9	2.0	2.6	2.1	2.0	2.3	2.4	1.6	2.1	יתר לחץ דם
1.7	1.1	1.6	1.2	1.2	1.2	1.6	1.4	1.4	1.5	שאתות אחרות
3.1	1.2	0.9	1.2	3.8	2.4	3.4	2.3	2.2	1.4	הרעלה, כוונה לא ידועה
2.3	2.1	2.1	2.7	2.0	1.8	1.6	1.6	1.5	1.3	התמכרות לחומרים
1.2	1.5	1.0	1.3	1.0	1.0	1.0	0.8	1.1	1.3	מפרצת באב העורקים
56.1	60.9	58.0	55.1	57.0	55.8	55.4	55.6	51.3	49.3	שאר הסיבות
מספר מוחלט										
8,892	8,920	8,651	8,557	8,527	8,351	8,540	8,309	8,108	8,280	סה"כ
2,513	2,612	2,508	2,485	2,487	2,550	2,585	2,616	2,609	2,761	שאתות ממאירות
1,655	1,439	1,393	1,366	1,262	1,212	1,310	1,179	1,078	1,101	מחלות לב
664	687	635	640	555	527	530	545	429	442	תאונות
488	456	536	479	468	424	470	431	429	419	סוכרת
268	263	317	290	269	257	234	251	287	354	התאבדות
418	427	403	415	393	362	380	291	302	308	מחלות כלי דם במוח
264	227	211	194	222	218	220	193	208	219	מחלות כרוניות במערכת הנשימה התחתונה
218	251	196	246	280	245	195	194	206	205	מחלות כליה
111	90	101	92	110	126	106	143	152	150	אלח דם
113	168	131	126	118	110	106	87	113	113	רצח
100	72	85	91	99	97	111	116	131	98	דלקת ריאות ושפעת
112	97	97	102	96	113	109	86	109	93	מחלות כבד כרוניות ושחמת הכבד
83	88	62	83	69	67	78	82	57	75	יתר לחץ דם
51	35	50	39	38	41	52	47	48	54	שאתות אחרות
91	38	27	37	124	80	113	77	75	48	הרעלה, כוונה לא ידועה
68	64	64	85	66	58	55	53	51	47	התמכרות לחומרים
34	47	31	42	33	32	34	26	37	45	מפרצת באב העורקים
1,641	1,859	1,804	1,745	1,838	1,832	1,852	1,892	1,787	1,748	שאר הסיבות

# סה"כ גיל 74-1, נקבות

2000	2002	2003	2004	2005	2006	2007	2008	2009	2010	סיבת מוות
שיעור ל- 100,000 נפש										
206.8	193.2	184.8	173.3	174.0	169.5	166.4	160.1	154.4	151.4	סה"כ
82.6	79.3	79.8	72.8	75.4	73.2	73.8	73.8	71.4	73.2	שאתות ממאירות
30.6	22.6	21.9	19.3	19.3	18.6	17.0	16.4	14.8	12.7	מחלות לב
15.7	13.7	14.2	12.4	10.9	10.7	10.0	9.9	8.9	8.1	סוכרת
11.0	9.9	8.8	8.3	7.8	7.7	7.0	5.8	5.5	5.8	מחלות כלי דם במוח
6.3	6.4	6.0	6.6	5.8	5.7	5.0	4.5	4.5	4.6	תאונות
5.6	5.9	4.4	6.5	4.9	6.2	4.7	3.8	4.2	3.1	מחלות כליה
5.4	4.2	3.6	3.5	3.8	3.4	3.4	2.9	2.8	3.1	מחלות כרוניות במערכת הנשימה התחתונה
3.3	1.9	2.2	2.4	2.4	2.7	3.1	3.2	2.3	2.5	אלח דם
2.5	2.5	2.0	2.3	3.0	2.3	1.7	1.4	2.5	2.2	התאבדות
2.2	1.7	1.5	1.6	2.0	1.4	1.7	1.7	2.0	1.9	דלקת ריאות ושפעת
2.1	2.3	1.8	1.5	1.2	1.6	1.3	1.7	1.3	1.7	יתר לחץ דם
2.1	1.9	1.6	1.2	1.3	1.3	1.4	1.1	1.5	1.2	מחלות כבד כרוניות ושחמת הכבד
1.7	1.4	1.4	1.3	1.0	0.7	1.1	1.2	1.2	1.0	שאתות אחרות
0.7	0.9	0.9	(0.5)	1.0	1.0	0.8	0.9	1.1	1.0	מומים מולדים
1.1	1.0	1.1	0.9	1.4	1.0	0.7	0.7	0.8	0.8	רצח
1.0	(0.6)	0.8	0.8	(0.5)	0.6	(0.5)	(0.5)	(0.5)	0.7	דלקת בריאות משאיפת מוצקים/נוזלים
0.8	1.6	1.1	1.5	1.1	1.1	0.7	0.8	0.7	(0.5)	דלקת כבד וירלית
32.0	35.4	31.7	29.7	31.2	30.5	32.6	29.7	28.4	27.4	שאר הסיבות
מספר מוחלט										
6,126	5,966	5,802	5,533	5,652	5,602	5,592	5,472	5,400	5,390	סה"כ
2,447	2,450	2,505	2,324	2,450	2,419	2,479	2,523	2,499	2,604	שאתות ממאירות
905	697	688	616	627	613	571	560	518	451	מחלות לב
466	424	445	395	354	354	337	337	311	287	סוכרת
326	305	277	265	253	255	234	199	191	208	מחלות כלי דם במוח
188	197	188	211	190	187	167	153	159	164	תאונות
165	182	139	209	158	204	157	131	146	112	מחלות כליה
160	129	113	112	122	113	115	98	99	111	מחלות כרוניות במערכת הנשימה התחתונה
99	59	70	78	79	90	103	110	80	89	אלח דם
74	77	62	75	98	75	56	49	86	77	התאבדות
64	53	46	51	65	45	58	59	71	66	דלקת ריאות ושפעת
61	71	58	47	39	52	45	59	47	61	יתר לחץ דם
63	59	50	38	43	42	48	37	51	43	מחלות כבד כרוניות ושחמת הכבד
50	43	45	43	34	24	37	42	41	36	שאתות אחרות
21	29	29	17	32	34	26	32	37	35	מומים מולדים
34	32	34	29	46	32	22	24	27	28	רצח
30	18	25	27	15	20	16	16	17	24	דלקת בריאות משאיפת מוצקים/נוזלים
24	48	34	48	35	35	25	28	26	18	דלקת כבד וירלית
949	1,093	994	948	1,012	1,008	1,096	1,015	994	976	שאר הסיבות

## 4. לוחות – סיבות מוות מובילות לפי שנה

גיל 0-4, זכרים

2000	2002	2003	2004	2005	2006	2007	2008	2009	2010	סיבת מוות
שיעור ל- 100,000 נפש										
157.7	143.0	139.2	120.5	120.4	121.5	107.2	113.6	103.8	99.4	סה"כ
62.1	58.4	54.5	44.9	41.2	39.3	39.5	38.6	38.6	40.1	סיבות סב-לידתיות
29.8	29.5	32.1	32.4	34.9	29.3	31.5	34.4	32.9	26.5	מומים מולדים
8.7	6.6	7.4	6.1	8.5	8.7	6.9	6.6	(3.1)	5.5	תאונות
(3.9)	(4.0)	(2.3)	(2.2)	(2.2)	(3.5)	(2.7)	(3.9)	(1.8)	(3.5)	שאתות ממאירות
6.3	(4.0)	(4.3)	(3.6)	(1.6)	(2.4)	..	(1.8)	(2.1)	(2.0)	מחלות לב
..	..	..	(1.7)	(1.4)	..	..	..	(1.3)	..	דלקת ריאות ושפעת
(2.4)	..	..	..	..	..	..	..	..	..	רצח
43.4	39.9	37.8	29.0	30.2	36.6	24.8	26.7	23.8	20.2	שאר הסיבות
מספר מוחלט										
523	495	490	432	438	448	402	433	401	394	סה"כ
206	202	192	161	150	145	148	147	149	159	סיבות סב-לידתיות
99	102	113	116	127	108	118	131	127	105	מומים מולדים
29	23	26	22	31	32	26	25	12	22	תאונות
13	14	8	8	8	13	10	15	7	14	שאתות ממאירות
21	14	15	13	6	9	4	7	8	8	מחלות לב
3	1	3	6	5	4	3	3	5	3	דלקת ריאות ושפעת
8	1	..	2	1	2	..	3	1	3	רצח
144	138	133	104	110	135	93	102	92	80	שאר הסיבות

גיל 0-4 , נקבות

2000	2002	2003	2004	2005	2006	2007	2008	2009	2010	סיבת מוות
שיעור ל- 100,000 נפש										
121.9	127.9	119.6	114.5	101.3	93.9	94.9	88.1	92.6	89.6	סה"כ
46.2	49.0	47.2	43.2	37.0	30.0	31.7	30.7	39.5	35.3	סיבות סב-לידתיות
24.2	28.0	25.4	27.3	28.1	21.4	28.9	22.1	28.3	25.5	מומים מולדים
(5.1)	8.5	6.6	6.5	(4.1)	6.6	(4.8)	(4.4)	(2.5)	(5.0)	תאונות
(4.8)	(3.7)	(5.7)	(4.1)	..	(3.4)	(2.0)	(1.4)	..	(1.9)	מחלות לב
(2.2)	..	(2.1)	(1.5)	(2.0)	..	(2.2)	(1.7)	(2.5)	(1.3)	שאתות ממאירות
					..	..	..	..	..	דלקת מנינגוקוקית
(1.9)	(1.8)	(1.5)	(1.5)	(1.4)	..	..	..	..	..	אלח דם
37.6	35.6	31.1	30.5	27.8	30.3	24.1	27.4	18.8	18.8	שאר הסיבות
מספר מוחלט										
383	420	400	390	350	329	338	319	340	338	סה"כ
145	161	158	147	128	105	113	111	145	133	סיבות סב-לידתיות
76	92	85	93	97	75	103	80	104	96	מומים מולדים
16	28	22	22	14	23	17	16	9	19	תאונות
15	12	19	14	3	12	7	5	2	7	מחלות לב
7	4	7	5	7	2	8	6	9	5	שאתות ממאירות
					2	1	1	1	4	דלקת מנינגוקוקית
6	6	5	5	5	4	3	1	1	3	אלח דם
118	117	104	104	96	106	86	99	69	71	שאר הסיבות

#### 4. לוחות – סיבות מוות מובילות לפי שנה

##### גיל 5-14 זכרים

2000	2002	2003	2004	2005	2006	2007	2008	2009	2010	סיבת מוות
שיעור ל- 100,000 נפש										
15.9	15.6	16.3	19.6	13.1	16.1	14.3	14.4	13.3	13.1	סה"כ
5.4	3.9	4.4	7.0	3.7	5.5	3.6	3.8	(2.2)	3.4	תאונות
(3.0)	3.3	(2.9)	(3.0)	(2.6)	3.0	3.4	3.1	(2.8)	(2.3)	שאתות ממאירות
(0.8)	..	..	(1.6)	..	(1.1)	(0.7)	(0.9)	(0.7)	(1.1)	מומים מולדים
..	..	(1.0)	(1.1)	..	(0.8)	..	(0.7)	..	(0.7)	מחלות לב
6.3	7.7	7.6	7.0	6.4	5.8	6.1	5.9	7.0	5.5	שאר הסיבות
מספר מוחלט										
94	95	101	124	84	106	96	98	91	91	סה"כ
32	24	27	44	24	36	24	26	15	24	תאונות
18	20	18	19	17	20	23	21	19	16	שאתות ממאירות
5	2	3	10	..	7	5	6	5	8	מומים מולדים
2	2	6	7	2	5	3	5	4	5	מחלות לב
37	47	47	44	41	38	41	40	48	38	שאר הסיבות

גיל 5-14  
נקבות

2000	2002	2003	2004	2005	2006	2007	2008	2009	2010	סיבת מוות
שיעור ל- 100,000 נפש										
12.3	14.0	12.0	9.3	9.5	11.1	11.8	10.5	11.2	9.4	סה"כ
(2.0)	(3.1)	3.4	(1.5)	(2.6)	(2.7)	3.1	(2.9)	(2.0)	(2.0)	שאתות ממאירות
(3.0)	(2.8)	(2.9)	(2.7)	(1.6)	(1.9)	(1.6)	(0.8)	(1.8)	(1.7)	תאונות
..	..	..	(1.0)	..	..	..	..	..	..	מחלות לב
..	..	(0.8)	..	..	..	..	(0.9)	(1.1)	..	מומים מולדים
6.2	7.1	4.6	3.8	4.6	5.3	5.8	5.2	5.7	4.5	שאר הסיבות
מספר מוחלט										
69	81	71	56	58	69	75	68	73	62	סה"כ
11	18	20	9	16	17	20	19	13	13	שאתות ממאירות
17	16	17	16	10	12	10	5	12	11	תאונות
4	3	2	6	2	4	4	4	4	4	מחלות לב
2	3	5	2	2	3	4	6	7	4	מומים מולדים
35	41	27	23	28	33	37	34	37	30	שאר הסיבות

## 4. לוחות – סיבות מוות מובילות לפי שנה

### גיל 15-24 זכרים

2000	2002	2003	2004	2005	2006	2007	2008	2009	2010	סיבת מוות
שיעור ל- 100,000 נפש										
76.2	93.8	75.2	67.3	60.6	57.2	58.0	60.9	50.7	47.4	סה"כ
30.2	34.0	25.4	25.8	20.8	20.6	21.3	19.2	15.4	14.5	תאונות
11.8	10.7	10.9	11.9	11.5	10.5	7.7	11.0	8.0	10.5	התאבדות
5.4	6.1	5.6	4.7	3.5	(3.1)	5.3	6.6	4.9	5.3	שאתות ממאירות
5.8	8.5	4.9	5.8	5.9	4.8	5.3	4.0	6.4	4.0	רצח
(1.6)	(1.2)	(2.6)	..	(1.9)	(1.2)	(2.0)	(1.9)	(2.2)	(1.5)	מחלות לב
(2.9)	..	..	(0.9)	(2.9)	(1.5)	(2.7)	(1.5)	(1.0)	..	הרעלה, כוונה לא ידועה
..	..	..	..	(1.0)	..	..	..	..	..	דלקת ריאות ושפעת
4.5	21.0	10.1	6.5	(2.6)	(2.6)	(1.0)	(2.7)	(1.3)	..	מלחמה/טרור
13.6	11.4	14.8	11.0	10.4	12.7	12.4	13.5	10.9	9.8	שאר הסיבות
מספר מוחלט										
421	527	426	384	349	333	341	361	303	285	סה"כ
167	191	144	147	120	120	125	114	92	87	תאונות
65	60	62	68	66	61	45	65	48	63	התאבדות
30	34	32	27	20	18	31	39	29	32	שאתות ממאירות
32	48	28	33	34	28	31	24	38	24	רצח
9	7	15	3	11	7	12	11	13	9	מחלות לב
16	4	3	5	17	9	16	9	6	4	הרעלה, כוונה לא ידועה
2	1	1	1	6	1	2	3	4	4	דלקת ריאות ושפעת
25	118	57	37	15	15	6	16	8	3	מלחמה/טרור
75	64	84	63	60	74	73	80	65	59	שאר הסיבות



גיל 15-24  
נקבות

2000	2002	2003	2004	2005	2006	2007	2008	2009	2010	סיבת מוות
שיעור ל- 100,000 נפש										
22.6	30.7	22.8	23.3	23.5	22.2	19.1	14.4	17.8	15.9	סה"כ
6.0	5.6	5.7	7.7	5.4	5.9	(3.2)	(2.5)	(2.6)	3.6	תאונות
4.7	5.4	(3.5)	4.9	4.3	(2.7)	4.1	(3.3)	3.5	(2.8)	שאתות ממאירות
(1.9)	(2.6)	(0.9)	(2.0)	(2.3)	(3.2)	(1.8)	(1.2)	(2.3)	(1.7)	התאבדות
(1.9)	(1.5)	(1.7)	..	(1.1)	(1.3)	..	(1.2)	(1.0)	..	מחלות לב
..	..	..	..	..	..	..	..	(1.0)	..	דלקת ריאות ושפעת
(1.3)	(0.9)	(1.3)	..	(2.7)	(1.4)	(1.1)	..	(1.2)	..	רצח
..	..	..	..	..	..	..	..	..	..	אלח דם
..	..	..	..	..	..	..	..	..	..	מחלות כלי דם במוח
6.6	14.6	9.2	7.5	7.4	7.3	8.2	5.6	6.1	5.9	שאר הסיבות
מספר מוחלט										
120	166	124	128	130	124	108	82	102	92	סה"כ
32	30	31	42	30	33	18	14	15	21	תאונות
25	29	19	27	24	15	23	19	20	16	שאתות ממאירות
10	14	5	11	13	18	10	7	13	10	התאבדות
10	8	9	2	6	7	3	7	6	4	מחלות לב
1	..	..	1	..	..	..	..	6	3	דלקת ריאות ושפעת
7	5	7	2	15	8	6	2	7	2	רצח
..	..	1	1	..	..	2	..	..	1	אלח דם
..	1	2	1	1	2	..	1	..	1	מחלות כלי דם במוח
35	79	50	41	41	41	46	32	35	34	שאר הסיבות

גיל 25-44  
זכרים

2000	2002	2003	2004	2005	2006	2007	2008	2009	2010	סיבת מוות
שיעור ל- 100,000 נפש										
130.8	127.6	107.8	107.9	103.0	96.3	93.4	90.2	84.9	91.5	סה"כ
18.9	20.0	15.9	14.7	14.1	15.0	13.3	15.2	12.1	15.9	שאתות ממאירות
29.7	27.5	26.4	22.8	19.4	16.1	14.5	14.8	11.5	13.4	תאונות
14.1	12.3	13.1	11.3	10.2	10.0	10.6	8.4	11.7	12.9	התאבדות
11.8	9.9	6.6	9.3	6.8	5.7	7.8	8.9	6.1	7.2	מחלות לב
7.0	9.6	8.0	6.7	6.2	5.5	4.0	3.9	3.9	6.1	רצח
6.8	(2.2)	(1.5)	(2.0)	7.0	4.0	6.7	4.1	4.3	2.9	הרעלה, כוונה לא ידועה
(1.0)	(1.3)	(1.8)	(1.4)	(1.2)	(1.2)	(1.3)	(0.9)	(1.3)	(1.4)	סוכרת
(1.7)	(1.4)	(1.9)	(0.8)	(1.2)	(1.2)	(0.9)	(1.0)	(1.5)	(1.2)	מחלות כבד כרוניות ושחמת הכבד
(1.8)	(1.8)	(1.1)	2.2	2.2	(1.3)	(1.1)	(1.5)	(1.0)	(1.1)	מחלות כלי דם במוח
(2.3)	(1.8)	(1.9)	2.9	(2.0)	(1.9)	(1.3)	(1.4)	(1.3)	(1.1)	התמכרות לחומרים
(1.2)	(0.9)	..	(1.1)	..	(1.0)	..	(0.5)	..	(0.7)	מחלות כרוניות במערכת הנשימה התחתונה
(1.0)	(1.3)	(0.9)	(1.2)	(1.0)	(0.8)	(0.7)	(1.0)	(1.1)	(0.7)	מחלות כליה
(1.1)	(0.7)	(1.1)	..	(0.8)	..	(0.7)	(1.1)	(0.8)	(0.7)	מומים מולדים
(1.7)	(0.8)	(0.8)	(0.8)	(1.0)	(0.6)	(1.1)	(0.7)	(1.6)	(0.7)	דלקת ריאות ושפעת
..	..	(0.6)	(1.0)	(1.1)	(1.0)	(0.6)	(0.6)	(0.7)	(0.5)	אלח דם
(0.6)	..	..	..	..	..	..	(0.8)	(0.5)	(0.5)	שאתות אחרות
(1.0)	(0.8)	(0.6)	..	(0.8)	(0.6)	(1.8)	..	(1.1)	..	איידס
28.9	34.9	25.1	29.1	27.6	30.1	26.0	24.9	24.6	24.5	שאר הסיבות
מספר מוחלט										
1,085	1,118	965	984	957	911	900	888	863	946	סה"כ
157	175	142	134	131	142	128	150	123	164	שאתות ממאירות
246	241	236	208	180	152	140	146	117	139	תאונות
117	108	117	103	95	95	102	83	119	133	התאבדות
98	87	59	85	63	54	75	88	62	74	מחלות לב
58	84	72	61	58	52	39	38	40	63	רצח
56	19	13	18	65	38	65	40	44	30	הרעלה, כוונה לא ידועה
8	11	16	13	11	11	13	9	13	14	סוכרת
14	12	17	7	11	11	9	10	15	12	מחלות כבד כרוניות ושחמת הכבד
15	16	10	20	20	12	11	15	10	11	מחלות כלי דם במוח
19	16	17	26	19	18	13	14	13	11	התמכרות לחומרים
10	8	3	10	3	9	3	5	4	7	מחלות כרוניות במערכת הנשימה התחתונה
8	11	8	11	9	8	7	10	11	7	מחלות כליה
9	6	10	3	7	1	7	11	8	7	מומים מולדים
14	7	7	7	9	6	11	7	16	7	דלקת ריאות ושפעת
3	3	5	9	10	9	6	6	7	5	אלח דם
5	1	3	..	3	2	3	8	5	5	שאתות אחרות
8	7	5	4	7	6	17	3	11	4	איידס
240	306	225	265	256	285	251	245	245	253	שאר הסיבות

גיל 25-44  
נקבות

2000	2002	2003	2004	2005	2006	2007	2008	2009	2010	סיבת מוות
שיעור ל- 100,000 נפש										
55.1	54.1	54.2	48.8	49.4	51.9	45.8	41.7	43.3	42.2	סה"כ
26.9	23.4	27.5	22.3	20.7	22.0	20.8	20.8	19.7	20.0	שאתות ממאירות
5.3	5.0	5.2	5.4	4.6	4.3	3.5	2.5	3.1	3.8	תאונות
3.1	3.4	(2.0)	3.2	3.2	2.7	(1.9)	2.0	3.3	2.1	התאבדות
3.3	(1.9)	3.3	(1.1)	(2.0)	3.8	(1.8)	(1.9)	(1.8)	(1.7)	מחלות לב
(2.1)	(1.4)	(1.6)	(1.4)	(1.9)	(1.6)	(0.8)	(1.0)	(0.9)	(1.4)	רצח
(0.6)	..	(1.2)	..	..	..	(1.1)	(0.5)	(0.5)	(0.8)	סוכרת
..	..	..	..	..	(1.2)	(1.3)	(0.5)	..	(0.7)	הרעלה, כוונה לא ידועה
..	..	..	..	(0.5)	(0.7)	(0.5)	..	(0.8)	(0.6)	מחלות כליה
..	..	..	..	..	..	..	..	..	..	יתר לחץ דם
..	..	..	..	..	(0.6)	..	(0.6)	(0.7)	..	אלח דם
..	(1.0)	..	..	..	(0.6)	(0.5)	..	..	..	מחלות כבד כרוניות ושחמת הכבד
..	(0.7)	..	..	(0.6)	..	..	..	..	..	מומים מולדים
..	(0.6)	..	(0.7)	(0.8)	..	..	..	(1.0)	..	דלקת ריאות ושפעת
(1.7)	(0.9)	(0.8)	(0.7)	(1.1)	(0.8)	(0.6)	(0.5)	(1.4)	..	מחלות כלי דם במוח
9.5	14.6	10.4	12.4	12.5	12.1	11.8	9.7	9.3	9.3	שאר הסיבות
מספר מוחלט										
465	479	489	448	461	492	442	410	442	438	סה"כ
227	207	248	205	193	209	201	205	201	208	שאתות ממאירות
45	44	47	50	43	41	34	25	32	39	תאונות
26	30	18	29	30	26	18	20	34	22	התאבדות
28	17	30	10	19	36	17	19	18	18	מחלות לב
18	12	14	13	18	15	8	10	9	15	רצח
5	4	11	3	4	4	11	5	5	8	סוכרת
4	2	3	2	3	11	13	5	1	7	הרעלה, כוונה לא ידועה
4	4	4	2	5	7	5	3	8	6	מחלות כליה
1	..	..	1	1	1	2	2	2	4	יתר לחץ דם
3	2	3	4	3	6	4	6	7	3	אלח דם
4	9	2	2	2	6	5	3	4	3	מחלות כבד כרוניות ושחמת הכבד
2	6	4	1	6	4	4	4	2	3	מומים מולדים
4	5	4	6	7	3	..	3	10	3	דלקת ריאות ושפעת
14	8	7	6	10	8	6	5	14	2	מחלות כלי דם במוח
80	129	94	114	117	115	114	95	95	97	שאר הסיבות

## 4. לוחות – סיבות מוות מובילות לפי שנה

### גיל 45-64, זכרים

2000	2002	2003	2004	2005	2006	2007	2008	2009	2010	סיבת מוות
שיעור ל- 100,000 נפש										
589.7	544.5	534.7	524.9	538.9	516.0	519.3	510.6	482.1	477.1	סה"כ
189.8	184.1	176.3	171.1	180.7	173.9	173.7	173.9	173.7	176.7	שאתות ממאירות
116.8	98.9	91.3	86.3	82.1	80.9	83.7	75.6	66.1	62.8	מחלות לב
31.7	28.0	28.3	30.3	26.6	24.1	28.1	27.7	26.8	25.2	סוכרת
12.3	13.0	17.9	15.5	13.9	12.1	10.0	12.3	13.5	17.1	התאבדות
26.3	21.4	20.1	24.8	24.1	18.0	20.9	16.2	16.1	16.0	מחלות כלי דם במוח
24.0	23.6	25.3	26.3	21.9	21.0	22.7	22.3	19.5	14.9	תאונות
16.0	13.1	12.5	10.0	10.4	11.7	8.9	9.7	10.5	10.2	מחלות כרוניות במערכת הנשימה התחתונה
14.5	13.1	9.7	14.3	13.4	14.0	12.1	10.3	9.3	10.2	מחלות כליה
7.3	4.6	3.9	3.3	6.2	6.3	5.7	8.2	8.0	8.2	אלח דם
10.2	8.9	6.8	8.5	8.1	9.1	8.8	6.6	8.3	6.4	מחלות כבד כרוניות ושחמת הכבד
6.5	5.6	4.4	5.5	4.5	4.4	5.1	6.7	3.0	5.4	יתר לחץ דם
5.6	3.5	3.8	4.5	5.3	4.1	4.6	6.1	4.7	4.5	דלקת ריאות ושפעת
7.3	6.7	5.8	8.1	5.5	4.7	4.8	4.8	4.3	4.0	התמכרות לחומרים
5.4	(2.5)	3.9	(3.2)	7.0	4.4	(2.8)	4.5	(2.1)	3.1	דלקת כבד וירלית
(2.4)	(2.1)	3.4	(2.3)	(1.9)	(3.0)	(2.9)	(2.4)	(2.1)	2.8	שאתות אחרות
(2.6)	4.9	4.6	4.2	3.7	3.5	4.6	3.1	4.3	2.8	רצח
(3.4)	(2.1)	(1.7)	(3.0)	(2.3)	(1.7)	(2.3)	(1.8)	(1.7)	(2.6)	מפרצת באב העורקים
107.5	108.5	114.9	103.9	121.3	119.0	117.6	118.4	108.1	104.1	שאר הסיבות
מספר מוחלט										
3,165	3,111	3,133	3,157	3,328	3,273	3,381	3,412	3,384	3,424	סה"כ
1,019	1,052	1,033	1,029	1,116	1,103	1,131	1,162	1,219	1,268	שאתות ממאירות
627	565	535	519	507	513	545	505	464	451	מחלות לב
170	160	166	182	164	153	183	185	188	181	סוכרת
66	74	105	93	86	77	65	82	95	123	התאבדות
141	122	118	149	149	114	136	108	113	115	מחלות כלי דם במוח
129	135	148	158	135	133	148	149	137	107	תאונות
86	75	73	60	64	74	58	65	74	73	מחלות כרוניות במערכת הנשימה התחתונה
78	75	57	86	83	89	79	69	65	73	מחלות כליה
39	26	23	20	38	40	37	55	56	59	אלח דם
55	51	40	51	50	58	57	44	58	46	מחלות כבד כרוניות ושחמת הכבד
35	32	26	33	28	28	33	45	21	39	יתר לחץ דם
30	20	22	27	33	26	30	41	33	32	דלקת ריאות ושפעת
39	38	34	49	34	30	31	32	30	29	התמכרות לחומרים
29	14	23	19	43	28	18	30	15	22	דלקת כבד וירלית
13	12	20	14	12	19	19	16	15	20	שאתות אחרות
14	28	27	25	23	22	30	21	30	20	רצח
18	12	10	18	14	11	15	12	12	19	מפרצת באב העורקים
577	620	673	625	749	755	766	791	759	747	שאר הסיבות

גיל 45-64, נקבות

2000	2002	2003	2004	2005	2006	2007	2008	2009	2010	סיבת מוות
שיעור ל- 100,000 נפש										
349.5	327.7	314.1	296.2	310.4	289.8	305.1	302.4	294.0	285.3	סה"כ
183.1	173.6	166.9	162.8	170.7	162.6	172.5	167.1	167.5	165.1	שאתות ממאירות
40.2	26.7	28.4	23.1	23.4	22.7	20.4	24.1	19.8	16.6	מחלות לב
21.2	19.6	19.6	15.8	14.9	12.8	15.9	14.3	13.4	10.3	סוכרת
14.2	12.7	11.6	11.2	10.9	10.6	7.6	9.1	7.7	8.6	מחלות כלי דם במוח
6.5	5.6	5.8	7.5	6.4	5.1	6.7	6.2	6.2	5.8	תאונות
6.9	7.4	4.9	4.8	5.2	5.8	5.4	3.9	4.5	5.1	מחלות כרוניות במערכת הנשימה התחתונה
7.7	8.2	4.4	9.0	6.7	7.3	6.7	5.8	6.4	4.8	מחלות כליה
4.5	(1.9)	3.8	3.1	3.3	2.9	3.1	5.9	3.8	4.7	אלח דם
3.9	3.5	4.1	4.3	6.6	3.6	2.8	(1.5)	4.2	3.6	התאבדות
(2.6)	(2.9)	(2.4)	(1.7)	(1.6)	(2.5)	(1.3)	(2.1)	(1.9)	2.7	יתר לחץ דם
3.8	(1.9)	(3.0)	(2.0)	(2.1)	(1.9)	(2.5)	(1.9)	2.9	(2.3)	מחלות כבד כרוניות ושחמת הכבד
(2.4)	(2.4)	(2.2)	(1.4)	(1.9)	(1.3)	(2.0)	(2.3)	(2.1)	(2.1)	שאתות אחרות
(2.1)	(2.4)	(2.2)	(1.1)	(1.9)	(1.3)	(1.6)	2.8	2.7	(2.1)	דלקת ריאות ושפעת
..	(0.8)	..	(0.9)	(1.3)	(1.5)	(1.1)	(1.0)	..	(1.8)	מומים מולדים
(1.4)	(2.6)	(1.7)	(1.8)	(1.6)	(1.6)	(1.4)	(1.8)	(1.6)	(1.3)	דלקת כבד וירלית
0.9	..	..	0.9	0.7	..	..	..	..	0.9	דלקת בריאות משאיפת מוצקים/נוזלים
0.9	1.4	1.4	1.2	1.5	0.7	..	1.1	1.2	..	רצח
46.9	53.4	50.4	43.5	49.4	45.1	53.1	50.9	47.3	47.0	שאר הסיבות
מספר מוחלט										
2,041	2,037	1,999	1,932	2,079	1,993	2,154	2,192	2,217	2,197	סה"כ
1,069	1,079	1,062	1,062	1,143	1,118	1,218	1,211	1,263	1,271	שאתות ממאירות
235	166	181	151	157	156	144	175	149	128	מחלות לב
124	122	125	103	100	88	112	104	101	79	סוכרת
83	79	74	73	73	73	54	66	58	66	מחלות כלי דם במוח
38	35	37	49	43	35	47	45	47	45	תאונות
40	46	31	31	35	40	38	28	34	39	מחלות כרוניות במערכת הנשימה התחתונה
45	51	28	59	45	50	47	42	48	37	מחלות כליה
26	12	24	20	22	20	22	43	29	36	אלח דם
23	22	26	28	44	25	20	11	32	28	התאבדות
15	18	15	11	11	17	9	15	14	21	יתר לחץ דם
22	12	19	13	14	13	18	14	22	18	מחלות כבד כרוניות ושחמת הכבד
14	15	14	9	13	9	14	17	16	16	שאתות אחרות
12	15	14	7	13	9	11	20	20	16	דלקת ריאות ושפעת
3	5	4	6	9	10	8	7	2	14	מומים מולדים
8	16	11	12	11	11	10	13	12	10	דלקת כבד וירלית
5	3	4	6	5	4	3	4	4	7	דלקת בריאות משאיפת מוצקים/נוזלים
5	9	9	8	10	5	4	8	9	4	רצח
274	332	321	284	331	310	375	369	357	362	שאר הסיבות

## 4. לוחות – סיבות מוות מובילות לפי שנה

### גיל 65-74, זכרים

2000	2002	2003	2004	2005	2006	2007	2008	2009	2010	סיבת מוות
<b>שיעור ל- 100,000 נפש</b>										
<b>2,669.3</b>	<b>2,513.3</b>	<b>2,421.2</b>	<b>2,320.4</b>	<b>2,228.0</b>	<b>2,148.5</b>	<b>2,206.6</b>	<b>2,037.6</b>	<b>1,940.7</b>	<b>1,923.5</b>	<b>סה"כ</b>
847.0	833.8	787.5	769.4	718.1	745.2	746.2	723.5	691.6	703.4	שאתות ממאירות
604.6	488.6	476.2	453.3	404.9	374.1	396.7	332.4	303.3	309.9	מחלות לב
204.8	178.3	218.0	172.3	175.8	153.8	161.2	139.4	129.4	123.6	סוכרת
170.5	180.2	169.2	147.5	130.8	135.4	135.2	97.6	99.8	98.7	מחלות כלי דם במוח
111.0	87.9	82.1	75.2	91.8	77.2	93.3	70.6	73.0	76.5	מחלות כרוניות במערכת הנשימה התחתונה
85.9	102.4	77.8	87.4	111.0	87.9	63.8	67.1	73.0	68.7	מחלות כליה
42.9	38.6	42.6	35.2	36.0	43.3	36.0	42.9	47.9	44.9	אלח דם
45.6	48.0	36.4	39.4	44.4	35.6	41.9	54.7	33.1	39.9	תאונות
33.7	26.5	33.4	31.6	27.0	37.4	38.4	37.1	42.2	28.3	דלקת ריאות ושפעת
28.4	21.5	24.1	26.7	21.0	26.1	25.4	18.8	20.5	19.4	מחלות כבד כרוניות ושחמת הכבד
29.1	34.8	19.8	29.1	22.2	21.4	26.0	18.8	18.2	18.8	יתר לחץ דם
(12.6)	13.3	18.5	15.2	12.0	14.3	(11.2)	(11.2)	12.0	18.3	התאבדות
17.8	(12.0)	16.1	14.6	13.2	(11.3)	17.1	12.4	14.3	15.0	שאתות אחרות
(8.6)	20.2	(11.7)	(8.5)	(10.8)	12.5	(9.4)	(8.2)	14.3	13.9	מפרצת באב העורקים
(12.6)	(12.0)	(8.6)	18.2	18.6	14.3	13.6	12.9	15.4	13.3	דלקת בריאות משאיפת מוצקים/נוזלים
(9.3)	18.3	(8.6)	15.2	(9.6)	14.3	(10.6)	(10.0)	(10.3)	(8.9)	מחלת פרקינסון
(11.2)	(10.7)	(8.6)	(6.7)	13.8	(5.3)	(5.9)	(6.5)	(9.7)	(7.2)	מחלת אלצהיימר
393.8	386.2	381.7	375.0	367.1	339.1	374.9	373.5	333.0	314.9	שאר הסיבות
<b>מספר מוחלט</b>										
<b>4,040</b>	<b>3,976</b>	<b>3,920</b>	<b>3,824</b>	<b>3,714</b>	<b>3,618</b>	<b>3,738</b>	<b>3,464</b>	<b>3,404</b>	<b>3,470</b>	<b>סה"כ</b>
1,282	1,319	1,275	1,268	1,197	1,255	1,264	1,230	1,213	1,269	שאתות ממאירות
915	773	771	747	675	630	672	565	532	559	מחלות לב
310	282	353	284	293	259	273	237	227	223	סוכרת
258	285	274	243	218	228	229	166	175	178	מחלות כלי דם במוח
168	139	133	124	153	130	158	120	128	138	מחלות כרוניות במערכת הנשימה התחתונה
130	162	126	144	185	148	108	114	128	124	מחלות כליה
65	61	69	58	60	73	61	73	84	81	אלח דם
69	76	59	65	74	60	71	93	58	72	תאונות
51	42	54	52	45	63	65	63	74	51	דלקת ריאות ושפעת
43	34	39	44	35	44	43	32	36	35	מחלות כבד כרוניות ושחמת הכבד
44	55	32	48	37	36	44	32	32	34	יתר לחץ דם
19	21	30	25	20	24	19	19	21	33	התאבדות
27	19	26	24	22	19	29	21	25	27	שאתות אחרות
13	32	19	14	18	21	16	14	25	25	מפרצת באב העורקים
19	19	14	30	31	24	23	22	27	24	דלקת בריאות משאיפת מוצקים/נוזלים
14	29	14	25	16	24	18	17	18	16	מחלת פרקינסון
17	17	14	11	23	9	10	11	17	13	מחלת אלצהיימר
596	611	618	618	612	571	635	635	584	568	שאר הסיבות

גיל 65-74, נקבות

2000	2002	2003	2004	2005	2006	2007	2008	2009	2010	סיבת מוות
<b>שיעור ל- 100,000 נפש</b>										
1,734.4	1,577.6	1,510.6	1,421.4	1,392.1	1,380.3	1,330.9	1,289.7	1,199.6	1,195.3	<b>סה"כ</b>
572.6	562.0	570.1	498.3	519.7	512.6	488.9	517.3	475.3	512.2	שאתות ממאירות
323.0	251.5	228.3	217.5	214.8	196.2	193.8	172.1	162.8	137.6	מחלות לב
174.2	150.2	153.0	141.6	121.8	126.9	103.7	110.4	98.1	93.9	סוכרת
117.3	108.4	95.1	90.2	82.3	82.8	83.8	61.7	57.0	65.3	מחלות כלי דם במוח
58.9	38.8	39.6	38.2	38.0	31.5	33.9	32.6	30.2	33.3	מחלות כרוניות במערכת הנשימה התחתונה
58.9	62.5	51.0	71.5	50.2	68.8	50.9	40.4	42.1	32.4	מחלות כליה
34.6	20.7	20.8	24.5	25.8	30.5	35.9	29.7	21.1	23.0	אלח דם
23.3	15.6	13.4	17.1	20.0	15.5	22.3	14.1	15.8	20.2	דלקת ריאות ושפעת
23.3	26.7	21.3	17.1	13.2	16.5	16.0	20.4	14.8	16.9	יתר לחץ דם
22.7	25.7	20.3	17.6	25.8	22.8	22.3	23.8	21.1	15.0	תאונות
18.1	19.2	14.4	10.8	13.2	11.1	12.1	(9.2)	12.0	10.3	מחלות כבד כרוניות ושחמת הכבד
17.1	11.1	13.4	14.7	(9.3)	(6.3)	(8.7)	(9.2)	10.5	(8.0)	שאתות אחרות
(7.8)	(4.5)	(6.4)	(2.4)	(4.9)	(2.4)	(3.9)	(4.4)	(2.9)	(6.6)	התאבדות
11.9	(7.1)	(8.9)	(8.3)	(4.4)	(6.8)	(6.3)	(5.3)	(5.7)	(6.1)	דלקת בריאות משאיפת מוצקים/נוזלים
(7.8)	(3.0)	(6.4)	(4.4)	(4.4)	(2.4)	(2.4)	(4.9)	(3.4)	(4.2)	אנמיה (חוסר דם)
..	(4.5)	(2.5)	(4.4)	(2.4)	(2.9)	..	..	(2.4)	(3.8)	מחלות כיס המרה
(8.3)	(6.0)	9.9	(6.9)	(6.8)	(7.3)	(8.7)	(7.8)	(4.8)	(3.3)	מחלת אלצהיימר
253.2	260.1	235.8	235.7	235.3	236.9	236.9	224.6	219.7	203.3	שאר הסיבות
<b>מספר מוחלט</b>										
3,356	3,130	3,050	2,901	2,858	2,849	2,747	2,653	2,506	2,546	<b>סה"כ</b>
1,108	1,115	1,151	1,017	1,067	1,058	1,009	1,064	993	1,091	שאתות ממאירות
625	499	461	444	441	405	400	354	340	293	מחלות לב
337	298	309	289	250	262	214	227	205	200	סוכרת
227	215	192	184	169	171	173	127	119	139	מחלות כלי דם במוח
114	77	80	78	78	65	70	67	63	71	מחלות כרוניות במערכת הנשימה התחתונה
114	124	103	146	103	142	105	83	88	69	מחלות כליה
67	41	42	50	53	63	74	61	44	49	אלח דם
45	31	27	35	41	32	46	29	33	43	דלקת ריאות ושפעת
45	53	43	35	27	34	33	42	31	36	יתר לחץ דם
44	51	41	36	53	47	46	49	44	32	תאונות
35	38	29	22	27	23	25	19	25	22	מחלות כבד כרוניות ושחמת הכבד
33	22	27	30	19	13	18	19	22	17	שאתות אחרות
15	9	13	5	10	5	8	9	6	14	התאבדות
23	14	18	17	9	14	13	11	12	13	דלקת בריאות משאיפת מוצקים/נוזלים
15	6	13	9	9	5	5	10	7	9	אנמיה (חוסר דם)
3	9	5	9	5	6	1	4	5	8	מחלות כיס המרה
16	12	20	14	14	15	18	16	10	7	מחלת אלצהיימר
490	516	476	481	483	489	489	462	459	433	שאר הסיבות

## 4. לוחות – סיבות מוות מובילות לפי שנה

גיל +75, זכרים

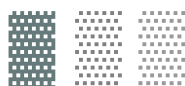
2000	2002	2003	2004	2005	2006	2007	2008	2009	2010	סיבת מוות
<b>שיעור ל- 100,000 נפש</b>										
8,892.9	8,530.7	8,566.6	8,199.0	8,267.2	8,003.1	8,264.2	8,022.2	7,556.3	7,572.8	<b>סה"כ</b>
1,747.8	1,798.6	1,878.5	1,787.2	1,796.8	1,698.5	1,757.0	1,736.5	1,673.0	1,674.5	שאתות ממאירות
2,317.8	2,079.4	2,168.1	1,885.5	1,905.9	1,797.2	1,945.7	1,727.6	1,626.3	1,607.1	מחלות לב
709.3	677.5	606.5	621.4	625.3	577.5	550.2	461.9	440.2	478.7	מחלות כלי דם במוח
514.8	546.1	608.2	535.3	520.9	510.4	501.1	486.3	464.3	445.1	סוכרת
380.0	512.8	444.3	550.0	525.7	582.1	449.1	419.7	411.2	412.1	מחלות כליה
388.1	361.8	322.0	321.7	305.1	297.6	310.9	268.7	274.6	289.8	מחלות כרוניות במערכת הנשימה התחתונה
209.9	151.9	172.2	169.0	204.0	233.6	219.6	256.1	242.0	264.4	אלח דם
230.7	181.7	199.7	182.8	222.1	202.8	279.2	283.5	232.8	190.2	דלקת ריאות ושפעת
184.6	164.7	169.7	161.7	164.4	165.0	161.5	187.3	170.6	177.2	תאונות
126.7	112.6	103.2	131.6	102.8	108.7	122.3	142.9	106.9	115.4	יתר לחץ דם
94.1	116.0	94.8	110.5	108.3	123.4	129.1	123.6	102.6	109.9	דלקת בריאות משאיפת מוצקים/נוזלים
66.9	72.5	80.7	66.6	85.4	79.4	80.0	98.4	82.8	105.8	מחלת אלצהיימר
117.6	101.5	112.3	85.3	96.4	78.6	91.3	91.0	77.1	75.5	מחלת פרקינסון
72.4	46.9	59.1	60.9	72.7	60.9	60.4	54.0	77.1	64.6	שאתות אחרות
38.9	44.4	39.9	45.5	37.9	34.7	41.5	31.8	41.0	44.0	מפרצת באב העורקים
42.5	29.0	38.3	24.4	34.0	39.3	33.2	42.9	41.8	33.0	מחלות כבד כרוניות ושחמת הכבד
35.3	23.9	23.3	24.4	27.7	17.0	21.9	31.8	16.3	27.5	התאבדות
1,615.7	1,509.4	1,445.9	1,435.4	1,431.6	1,396.3	1,510.2	1,578.1	1,475.6	1,457.4	שאר הסיבות
<b>מספר מוחלט</b>										
9,830	9,998	10,297	10,093	10,458	10,380	10,950	10,838	10,677	11,026	<b>סה"כ</b>
1,932	2,108	2,258	2,200	2,273	2,203	2,328	2,346	2,364	2,438	שאתות ממאירות
2,562	2,437	2,606	2,321	2,411	2,331	2,578	2,334	2,298	2,341	מחלות לב
784	794	729	765	791	749	729	624	622	697	מחלות כלי דם במוח
569	640	731	659	659	662	664	657	656	648	סוכרת
420	601	534	677	665	755	595	567	581	600	מחלות כליה
429	424	387	396	386	386	412	363	388	422	מחלות כרוניות במערכת הנשימה התחתונה
232	178	207	208	258	303	291	346	342	385	אלח דם
255	213	240	225	281	263	370	383	329	277	דלקת ריאות ושפעת
204	193	204	199	208	214	214	253	241	258	תאונות
140	132	124	162	130	141	162	193	151	168	יתר לחץ דם
104	136	114	136	137	160	171	167	145	160	דלקת בריאות משאיפת מוצקים/נוזלים
74	85	97	82	108	103	106	133	117	154	מחלת אלצהיימר
130	119	135	105	122	102	121	123	109	110	מחלת פרקינסון
80	55	71	75	92	79	80	73	109	94	שאתות אחרות
43	52	48	56	48	45	55	43	58	64	מפרצת באב העורקים
47	34	46	30	43	51	44	58	59	48	מחלות כבד כרוניות ושחמת הכבד
39	28	28	30	35	22	29	43	23	40	התאבדות
1,786	1,769	1,738	1,767	1,811	1,811	2,001	2,132	2,085	2,122	שאר הסיבות



גיל +75, נקבות

2000	2002	2003	2004	2005	2006	2007	2008	2009	2010	סיבת מוות
שיעור ל- 100,000 נפש										
7,563.7	7,299.7	7,206.3	7,016.3	7,216.5	7,061.1	7,257.2	6,982.1	6,614.4	6,610.1	סה"כ
1,905.9	1,784.4	1,760.8	1,649.8	1,675.5	1,573.3	1,642.6	1,493.5	1,386.6	1,341.1	מחלות לב
1,238.5	1,254.8	1,259.9	1,234.4	1,230.8	1,269.8	1,243.0	1,243.0	1,175.1	1,206.7	שאתות ממאירות
700.0	693.4	600.3	649.3	647.4	590.9	599.9	462.6	487.8	499.5	מחלות כלי דם במוח
535.4	507.2	601.5	540.0	496.6	489.9	494.7	512.0	471.5	433.9	סוכרת
229.6	314.7	240.9	344.2	322.4	353.7	299.4	251.5	285.4	264.8	מחלות כליה
200.8	191.4	166.0	157.7	206.5	237.2	238.9	230.6	228.8	252.1	אלח דם
188.9	148.7	156.0	161.0	207.0	179.7	229.3	216.1	201.0	190.7	דלקת ריאות ושפעת
277.7	240.9	222.5	205.5	247.2	235.1	236.9	203.7	174.1	179.0	מחלות כרוניות במערכת הנשימה התחתונה
179.5	168.9	166.6	171.3	166.8	168.8	180.5	186.3	160.7	158.9	יתר לחץ דם
86.3	83.0	105.6	97.9	109.6	115.5	108.8	124.0	138.6	140.1	מחלת אלצהיימר
143.9	129.1	131.4	144.1	154.0	140.9	150.0	165.3	146.3	134.5	תאונות
81.3	106.1	81.1	85.4	97.9	119.6	107.3	121.5	93.0	95.6	דלקת בריאות משאיפת מוצקים/נוזלים
63.2	43.8	58.7	48.9	56.6	47.1	54.4	59.8	54.7	60.0	שאתות אחרות
69.4	69.2	50.3	55.5	61.9	46.1	54.9	46.8	42.2	55.8	מחלת פרקינסון
63.8	43.2	81.6	37.5	39.2	36.8	45.8	53.3	59.0	42.6	אנמיה (חוסר דם)
23.1	24.8	22.4	30.5	19.1	26.4	28.5	27.4	22.5	28.6	מחלות כיס המרה
26.3	26.5	30.7	21.2	23.3	19.7	24.4	21.9	25.4	25.3	מחלות כבד כרוניות ושחמת הכבד
1,550.0	1,469.7	1,470.1	1,382.3	1,454.7	1,410.7	1,518.0	1,562.7	1,461.8	1,500.9	שאר הסיבות
מספר מחלט										
12,092	12,665	12,892	12,903	13,632	13,635	14,275	14,020	13,791	14,106	סה"כ
3,047	3,096	3,150	3,034	3,165	3,038	3,231	2,999	2,891	2,862	מחלות לב
1,980	2,177	2,254	2,270	2,325	2,452	2,445	2,496	2,450	2,575	שאתות ממאירות
1,119	1,203	1,074	1,194	1,223	1,141	1,180	929	1,017	1,066	מחלות כלי דם במוח
856	880	1,076	993	938	946	973	1,028	983	926	סוכרת
367	546	431	633	609	683	589	505	595	565	מחלות כליה
321	332	297	290	390	458	470	463	477	538	אלח דם
302	258	279	296	391	347	451	434	419	407	דלקת ריאות ושפעת
444	418	398	378	467	454	466	409	363	382	מחלות כרוניות במערכת הנשימה התחתונה
287	293	298	315	315	326	355	374	335	339	יתר לחץ דם
138	144	189	180	207	223	214	249	289	299	מחלת אלצהיימר
230	224	235	265	291	272	295	332	305	287	תאונות
130	184	145	157	185	231	211	244	194	204	דלקת בריאות משאיפת מוצקים/נוזלים
101	76	105	90	107	91	107	120	114	128	שאתות אחרות
111	120	90	102	117	89	108	94	88	119	מחלת פרקינסון
102	75	146	69	74	71	90	107	123	91	אנמיה (חוסר דם)
37	43	40	56	36	51	56	55	47	61	מחלות כיס המרה
42	46	55	39	44	38	48	44	53	54	מחלות כבד כרוניות ושחמת הכבד
2,478	2,550	2,630	2,542	2,748	2,724	2,986	3,138	3,048	3,203	שאר הסיבות





**נספח**

**סיבות מוות מפורטות לפי גיל ומין, 2010**  
**מספרים מוחלטים, שיעורים ל- 100,000 נפש**



## רשימת סיבות המוות לפי ICD-10

אבחנה	ICD-10
<b>Infectious &amp; parasitic diseases</b>	<b>A00-B99</b>
Intestinal infectious diseases	A00-A09
Tuberculosis	A15-A19, B90
Meningococcal infection	A39
Septicaemia	A40-A41
Viral hepatitis	B15-B19
AIDS (HIV-disease) (as recorded by routine mortality statistics system)	B20-B24
<b>Neoplasms</b>	<b>C00-D48</b>
<b>Malignant neoplasms</b>	<b>C00-C97</b>
Malignant neoplasm of lip/oral cavity/pharynx	C00-C14
Malignant neoplasm of esophagus	C15
Malignant neoplasm of stomach	C16
Malignant neoplasm of colon, rectum & anus	C18-C21
Malignant neoplasm liver & the intrahepatic bile ducts	C22
Malignant neoplasm of pancreas	C25
Malignant neoplasm of larynx	C32
Malignant neoplasm of trachea, bronchus & lung	C33-C34
Melanoma and other malignant neoplasm of skin	C43-C44
Malignant neoplasm of breast	C50
Malignant neoplasm of cervix uteri	C53
Malignant neoplasm of other parts of uterus	C54-55
Malignant neoplasm of ovary	C56
Malignant neoplasm of prostate	C61
Malignant neoplasm of bladder	C67
Malignant neoplasm of meninges, brain and other parts of central nervous system	C70-C72
Malignant neoplasm of lymph./haematopoietic tissue	C81-C96
Non-Hodgkin's lymphoma	C82-C85
Multiple myeloma and malignant plasma cell neoplasms	C90
Leukaemia	C91-C95
<b>Benign neoplasm other and unspecified neoplasm</b>	<b>D00-D48</b>
<b>Diseases of the blood, blood forming organs &amp; certain immunity disorders</b>	<b>D50-D89</b>
Anaemias	D50-D64
<b>Endocrine, nutritional &amp; metabolic diseases</b>	<b>E00-E90</b>
Diabetes mellitus	E10-E14
<b>Mental &amp; behavioural disorders</b>	<b>F00-F99</b>
Psychoactive substance use	F10-F19
Alcohol abuse (including alcoholic psychosis)	F10
Drug dependence/toxicomania	F11-F16, F18-F19
<b>Diseases of the nervous system &amp; the sense organs</b>	<b>G00-H95</b>
Meningitis	G00-G03
Parkinson's disease	G20-G21
Alzheimer's disease & other degenerative diseases of nervous system	G30,G31
Multiple sclerosis	G35
Epilepsy	G40-G41

**רשימת סיבות המוות לפי ICD-10  
(המשך)**

אבחנה	ICD-10
<b>Diseases of the circulatory system</b>	<b>I00-I99</b>
Acute rheumatic fever and chronic rheumatic heart diseases	I00-I09
Hypertensive diseases	I10-I14
Ischaemic heart diseases	I20-I25
Acute myocardial infarction	I21- I22
Other ischaemic heart diseases	I20; I24-I25
Pulmonary heart disease & other heart diseases	I26-I51
Cerebrovascular diseases	I60-I69
<b>Diseases of the respiratory system</b>	<b>J00-J99</b>
Pneumonia and Influenza	J09-J18
Other acute respiratory infections	J00-J06, J20-J22
Chronic lower respiratory diseases	J40-J47
Asthma	J45-J46
Pneumonitis due to solids and liquids	J69
<b>Diseases of the digestive system</b>	<b>K00-K93</b>
Ulcer of stomach & duodenum	K25-K27
Diseases of the liver	K70-K76
Chronic liver disease & cirrhosis	K70, K73-K74
<b>Diseases of the skin &amp; subcutaneous tissue</b>	<b>L00-L99</b>
<b>Diseases of the musculoskeletal system/connective tissue</b>	<b>M00-M99</b>
<b>Diseases of the genitourinary system</b>	<b>N00-N99</b>
<b>Complications of pregnancy &amp; childbirth &amp; puerperium</b>	<b>O00-O99</b>
<b>Certain conditions originating in the perinatal period</b>	<b>P00-P96</b>
<b>Congenital malformations &amp; chromosomal abnormalities</b>	<b>Q00-Q99</b>
<b>Symptoms/signs/abnormal findings/ill-defined causes</b>	<b>R00-R99</b>
Sudden & unattended death, cause unknown	R95-R98
<b>External causes of injury &amp; poisoning</b>	<b>V01-Y89</b>
<b>Accidents</b>	<b>V01-X59</b>
Motor vehicle traffic accidents	V02-V04, V09, V12-V14, V19-V79, V82-V87, V89
Accidental falls	W00-W19
Accidental drowning & submersion	W65-W74
Exposure to smoke, fire & flames	X00-X09
Accidental poisoning	X40-X49
<b>Suicide &amp; intentional self-harm</b>	<b>X60-X84, Y87.0</b>
<b>Homicide/ assault</b>	<b>X85-Y09, Y87.1</b>
<b>Events of undetermined intent</b>	<b>Y10-Y34</b>
Poisoning-undetermined intent	Y10-Y19

זכרים  
מספרים מוחלטים

סיבת מוות	סה"כ	0-24	25-44	45-64	65-74	75+
<b>Total</b>	<b>19,636</b>	<b>770</b>	<b>946</b>	<b>3,424</b>	<b>3,470</b>	<b>11,026</b>
<b>Infectious &amp; parasitic diseases</b>	<b>769</b>	<b>12</b>	<b>16</b>	<b>125</b>	<b>108</b>	<b>508</b>
Intestinal Infectious diseases	91	3		12	10	66
Tuberculosis	18		3	3	1	11
Meningococcal infection						
Septicaemia	536	6	5	59	81	385
Viral hepatitis	41		2	22	5	12
AIDS (HIV-disease)	17		4	13		
<b>Neoplasms</b>	<b>5,350</b>	<b>65</b>	<b>169</b>	<b>1,288</b>	<b>1,296</b>	<b>2,532</b>
<b>Malignant neoplasms</b>	<b>5,201</b>	<b>62</b>	<b>164</b>	<b>1,268</b>	<b>1,269</b>	<b>2,438</b>
Malignant neoplasm of lip/oral cavity/pharynx	59		3	16	15	25
Malignant neoplasm of esophagus	65		1	12	19	33
Malignant neoplasm of stomach	269		12	67	65	125
Malignant neoplasm of colon, rectum & anus	661	1	19	126	148	367
Malignant neoplasm liver & the intrahepatic bile ducts	158	3	1	49	40	65
Malignant neoplasm of pancreas	402		7	119	97	179
Malignant neoplasm of larynx	61		2	18	14	27
Malignant neoplasm of trachea, bronchus & lung	1,232	1	24	406	373	428
Melanoma and other malignant neoplasm of skin	180		10	42	39	89
Malignant neoplasm of breast	22			6	7	9
Malignant neoplasm of prostate	380			38	70	272
Malignant neoplasm of bladder	256		1	20	57	178
Malignant neoplasm of meninges, brain and other parts of central nervous system	187	17	26	63	36	45
Malignant neoplasm of lymph./haematopoietic tissue	697	28	27	159	164	319
Non-Hodgkin's lymphoma	249	6	10	64	52	117
Multiple myeloma and malignant plasma cell neoplasms	117			29	37	51
Leukaemia	309	21	12	61	69	146
<b>Benign neoplasm other and unspecified neoplasm</b>	<b>149</b>	<b>3</b>	<b>5</b>	<b>20</b>	<b>27</b>	<b>94</b>
<b>Diseases of the blood, blood forming organs &amp; certain immunity disorders</b>	<b>103</b>	<b>3</b>	<b>8</b>	<b>13</b>	<b>18</b>	<b>61</b>
Anaemias	59		2	6	11	40
<b>Endocrine, nutritional &amp; metabolic diseases</b>	<b>1,344</b>	<b>17</b>	<b>23</b>	<b>232</b>	<b>253</b>	<b>819</b>
Diabetes mellitus	1,067	1	14	181	223	648
<b>Mental &amp; behavioural disorders</b>	<b>453</b>	<b>2</b>	<b>17</b>	<b>52</b>	<b>47</b>	<b>335</b>
Psychoactive substance use	51		11	29	7	4
Alcohol abuse (including alcoholic psychosis)	23		3	16	2	2
Drug dependence/ toxicomania	15		6	8	1	
<b>Diseases of the nervous system &amp; the sense organs</b>	<b>574</b>	<b>39</b>	<b>36</b>	<b>74</b>	<b>84</b>	<b>341</b>
Meningitis	3			1	1	1
Parkinson's disease	130		2	2	16	110
Alzheimer's disease & other degenerative diseases of nervous system	180	2	2	7	15	154
Multiple sclerosis	8		1	4	1	2
Epilepsy	46	8	11	9	8	10

**זכרים**  
**מספרים מוחלטים (המשך)**

סיבת מוות	סה"כ	0-24	25-44	45-64	65-74	75+
<b>Diseases of the circulatory system</b>	<b>4,952</b>	<b>29</b>	<b>89</b>	<b>646</b>	<b>826</b>	<b>3,362</b>
Acute rheumatic fever and chronic rheumatic heart diseases	57	1	1	8	14	33
Hypertensive diseases	293		2	43	37	211
Ischaemic heart diseases	2,393		44	321	409	1,619
Acute myocardial infarction	796		27	140	146	483
Other ischaemic heart diseases	1,597		17	181	263	1,136
Pulmonary heart disease & other heart diseases	947	21	29	118	133	646
Cerebrovascular diseases	1,006	5	11	115	178	697
<b>Diseases of the respiratory system</b>	<b>1,439</b>	<b>16</b>	<b>20</b>	<b>149</b>	<b>242</b>	<b>1,012</b>
Influenza and pneumonia	375	8	7	32	51	277
Other acute respiratory infections	2			1		1
Chronic lower respiratory diseases	641	1	7	73	138	422
Asthma	25	1	1	5	6	12
Pneumonitis due to solids and liquids	194	1	1	8	24	160
<b>Diseases of the digestive system</b>	<b>630</b>	<b>2</b>	<b>23</b>	<b>114</b>	<b>124</b>	<b>367</b>
Ulcer of stomach & duodenum	15			4		11
Diseases of the liver	199		13	66	45	75
Chronic liver disease & cirrhosis	141		12	46	35	48
<b>Diseases of the skin &amp; subcutaneous tissue</b>	<b>157</b>		<b>4</b>	<b>11</b>	<b>18</b>	<b>124</b>
<b>Diseases of the musculoskeletal system/connective tissue</b>	<b>110</b>	<b>3</b>	<b>2</b>	<b>15</b>	<b>17</b>	<b>73</b>
<b>Diseases of the genitourinary system</b>	<b>1,014</b>	<b>2</b>	<b>9</b>	<b>87</b>	<b>142</b>	<b>774</b>
<b>Certain conditions originating in the perinatal period</b>	<b>159</b>	<b>159</b>				
<b>Congenital malformations &amp; chromosomal abnormalities</b>	<b>130</b>	<b>114</b>	<b>7</b>	<b>7</b>	<b>1</b>	<b>1</b>
<b>Symptoms/signs/abnormal findings/ill-defined causes</b>	<b>1,116</b>	<b>63</b>	<b>146</b>	<b>333</b>	<b>176</b>	<b>398</b>
Sudden & unattended death, cause unknown	285	29	72	100	46	38
<b>External causes of injury &amp; poisoning</b>	<b>1,336</b>	<b>244</b>	<b>377</b>	<b>278</b>	<b>118</b>	<b>319</b>
<b>Accidents</b>	<b>704</b>	<b>133</b>	<b>139</b>	<b>107</b>	<b>71</b>	<b>254</b>
Motor vehicle traffic accidents	288	94	84	46	27	37
Accidental falls	68	4	6	14	6	38
Accidental drowning & submersion	39	16	5	14	1	3
Exposure to smoke, fire & flames	30	2	17	4	3	4
Accidental poisoning	1			1		
<b>Suicide &amp; intentional self-harm</b>	<b>394</b>	<b>65</b>	<b>133</b>	<b>123</b>	<b>33</b>	<b>40</b>
<b>Homicide/assault</b>	<b>118</b>	<b>32</b>	<b>63</b>	<b>20</b>	<b>1</b>	<b>2</b>
<b>Events of undetermined intent</b>	<b>74</b>	<b>9</b>	<b>35</b>	<b>21</b>	<b>5</b>	<b>4</b>
Poisoning-undetermined intent	51	5	30	12	1	3

זכרים  
שיעור ל- 100,000 נפש

סיבת מוות	סה"כ	0-24	25-44	45-64	65-74	75+
<b>Total</b>	<b>520.7</b>	<b>45.5</b>	<b>91.5</b>	<b>477.1</b>	<b>1,923.5</b>	<b>7,572.8</b>
<b>Infectious &amp; parasitic diseases</b>	<b>20.4</b>	<b>(0.7)</b>	<b>(1.5)</b>	<b>17.4</b>	<b>59.9</b>	<b>348.9</b>
Intestinal Infectious diseases	2.4	..	..	(1.7)	(5.5)	45.3
Tuberculosis	(0.5)	..	..	..	..	(7.6)
Meningococcal infection	..	..	..	..	..	..
Septicaemia	14.2	(0.4)	(0.5)	8.2	44.9	264.4
Viral hepatitis	1.1	..	..	3.1	(2.8)	(8.2)
AIDS (HIV-disease)	(0.5)	..	..	(1.8)	..	..
<b>Neoplasms</b>	<b>141.9</b>	<b>3.8</b>	<b>16.3</b>	<b>179.5</b>	<b>718.4</b>	<b>1,739.0</b>
<b>Malignant neoplasms</b>	<b>137.9</b>	<b>3.7</b>	<b>15.9</b>	<b>176.7</b>	<b>703.4</b>	<b>1,674.5</b>
Malignant neoplasm of lip/oral cavity/pharynx	1.6	..	..	(2.2)	(8.3)	17.2
Malignant neoplasm of esophagus	1.7	..	..	(1.7)	(10.5)	22.7
Malignant neoplasm of stomach	7.1	..	(1.2)	9.3	36.0	85.9
Malignant neoplasm of colon, rectum & anus	17.5	..	(1.8)	17.6	82.0	252.1
Malignant neoplasm liver & the intrahepatic bile ducts	4.2	..	..	6.8	22.2	44.6
Malignant neoplasm of pancreas	10.7	..	(0.7)	16.6	53.8	122.9
Malignant neoplasm of larynx	1.6	..	..	(2.5)	(7.8)	18.5
Malignant neoplasm of trachea, bronchus & lung	32.7	..	2.3	56.6	206.8	294.0
Melanoma and other malignant neoplasm of skin	4.8	..	(1.0)	5.9	21.6	61.1
Malignant neoplasm of breast	0.6	..	..	(0.8)	(3.9)	(6.2)
Malignant neoplasm of prostate	10.1	..	..	5.3	38.8	186.8
Malignant neoplasm of bladder	6.8	..	..	2.8	31.6	122.3
Malignant neoplasm of meninges, brain and other parts of central nervous system	5.0	(1.0)	2.5	8.8	20.0	30.9
Malignant neoplasm of lymph./haematopoietic tissue	18.5	1.7	2.6	22.2	90.9	219.1
Non-Hodgkin's lymphoma	6.6	(0.4)	(1.0)	8.9	28.8	80.4
Multiple myeloma and malignant plasma cell neoplasms	3.1	..	..	4.0	20.5	35.0
Leukaemia	8.2	1.2	(1.2)	8.5	38.2	100.3
<b>Benign neoplasm other and unspecified neoplasm</b>	<b>4.0</b>	<b>..</b>	<b>(0.5)</b>	<b>2.8</b>	<b>15.0</b>	<b>64.6</b>
<b>Diseases of the blood, blood forming organs &amp; certain immunity disorders</b>	<b>2.7</b>	<b>..</b>	<b>(0.8)</b>	<b>(1.8)</b>	<b>(10.0)</b>	<b>41.9</b>
Anaemias	1.6	..	..	(0.8)	(6.1)	27.5
<b>Endocrine, nutritional &amp; metabolic diseases</b>	<b>35.6</b>	<b>(1.0)</b>	<b>2.2</b>	<b>32.3</b>	<b>140.2</b>	<b>562.5</b>
Diabetes mellitus	28.3	..	(1.4)	25.2	123.6	445.1
<b>Mental &amp; behavioural disorders</b>	<b>12.0</b>	<b>..</b>	<b>(1.6)</b>	<b>7.2</b>	<b>26.1</b>	<b>230.1</b>
Psychoactive substance use	1.4	..	(1.1)	4.0	(3.9)	..
Alcohol abuse (including alcoholic psychosis)	0.6	..	..	(2.2)	..	..
Drug dependence/ toxicomania	(0.4)	..	(0.6)	(1.1)	..	..
<b>Diseases of the nervous system &amp; the sense organs</b>	<b>15.2</b>	<b>2.3</b>	<b>3.5</b>	<b>10.3</b>	<b>46.6</b>	<b>234.2</b>
Meningitis	..	..	..	..	..	..
Parkinson's disease	3.4	..	..	..	(8.9)	75.5
Alzheimer's disease & other degenerative diseases of nervous system	4.8	..	..	(1.0)	(8.3)	105.8
Multiple sclerosis	(0.2)	..	..	..	..	..
Epilepsy	1.2	(0.5)	(1.1)	(1.3)	(4.4)	(6.9)



**זכרים**  
**שיעור ל- 100,000 נפש (המשך)**

סיבת מוות	סה"כ	0-24	25-44	45-64	65-74	75+
<b>Diseases of the circulatory system</b>	<b>131.3</b>	<b>1.7</b>	<b>8.6</b>	<b>90.0</b>	<b>457.9</b>	<b>2,309.1</b>
Acute rheumatic fever and chronic rheumatic heart diseases	1.5	..	..	(1.1)	(7.8)	22.7
Hypertensive diseases	7.8	..	..	6.0	20.5	144.9
Ischaemic heart diseases	63.5	..	4.3	44.7	226.7	1,112.0
Acute myocardial infarction	21.1	..	2.6	19.5	80.9	331.7
Other ischaemic heart diseases	42.3	..	(1.6)	25.2	145.8	780.2
Pulmonary heart disease & other heart diseases	25.1	1.2	2.8	16.4	73.7	443.7
Cerebrovascular diseases	26.7	(0.3)	(1.1)	16.0	98.7	478.7
<b>Diseases of the respiratory system</b>	<b>38.2</b>	<b>(0.9)</b>	<b>1.9</b>	<b>20.8</b>	<b>134.1</b>	<b>695.1</b>
Influenza and pneumonia	9.9	(0.5)	(0.7)	4.5	28.3	190.2
Other acute respiratory infections	..	..	..	..	..	..
Chronic lower respiratory diseases	17.0	..	(0.7)	10.2	76.5	289.8
Asthma	0.7	..	..	(0.7)	(3.3)	(8.2)
Pneumonitis due to solids and liquids	5.1	..	..	(1.1)	13.3	109.9
<b>Diseases of the digestive system</b>	<b>16.7</b>	<b>..</b>	<b>2.2</b>	<b>15.9</b>	<b>68.7</b>	<b>252.1</b>
Ulcer of stomach & duodenum	(0.4)	..	..	..	..	(7.6)
Diseases of the liver	5.3	..	(1.3)	9.2	24.9	51.5
Chronic liver disease & cirrhosis	3.7	..	(1.2)	6.4	19.4	33.0
<b>Diseases of the skin &amp; subcutaneous tissue</b>	<b>4.2</b>	<b>..</b>	<b>..</b>	<b>(1.5)</b>	<b>(10.0)</b>	<b>85.2</b>
<b>Diseases of the musculoskeletal system/connective tissue</b>	<b>2.9</b>	<b>..</b>	<b>..</b>	<b>(2.1)</b>	<b>(9.4)</b>	<b>50.1</b>
<b>Diseases of the genitourinary system</b>	<b>26.9</b>	<b>..</b>	<b>(0.9)</b>	<b>12.1</b>	<b>78.7</b>	<b>531.6</b>
<b>Certain conditions originating in the perinatal period</b>	<b>4.2</b>	<b>9.4</b>	<b>..</b>	<b>..</b>	<b>..</b>	<b>..</b>
<b>Congenital malformations &amp; chromosomal abnormalities</b>	<b>3.4</b>	<b>6.7</b>	<b>(0.7)</b>	<b>(1.0)</b>	<b>..</b>	<b>..</b>
<b>Symptoms/signs/abnormal findings/ill-defined causes</b>	<b>29.6</b>	<b>3.7</b>	<b>14.1</b>	<b>46.4</b>	<b>97.6</b>	<b>273.4</b>
Sudden & unattended death, cause unknown	7.6	1.7	7.0	13.9	25.5	26.1
<b>External causes of injury &amp; poisoning</b>	<b>35.4</b>	<b>14.4</b>	<b>36.5</b>	<b>38.7</b>	<b>65.4</b>	<b>219.1</b>
<b>Accidents</b>	<b>18.7</b>	<b>7.9</b>	<b>13.4</b>	<b>14.9</b>	<b>39.4</b>	<b>174.5</b>
Motor vehicle traffic accidents	7.6	5.5	8.1	6.4	15.0	25.4
Accidental falls	1.8	..	(0.6)	(2.0)	(3.3)	26.1
Accidental drowning & submersion	1.0	(0.9)	(0.5)	(2.0)	..	..
Exposure to smoke, fire & flames	0.8	..	(1.6)	..	..	..
Accidental poisoning	..	..	..	..	..	..
<b>Suicide &amp; intentional self-harm</b>	<b>10.4</b>	<b>3.8</b>	<b>12.9</b>	<b>17.1</b>	<b>18.3</b>	<b>27.5</b>
<b>Homicide/assault</b>	<b>3.1</b>	<b>1.9</b>	<b>6.1</b>	<b>2.8</b>	<b>..</b>	<b>..</b>
<b>Events of undetermined intent</b>	<b>2.0</b>	<b>(0.5)</b>	<b>3.4</b>	<b>2.9</b>	<b>(2.8)</b>	<b>..</b>
Poisoning-undetermined intent	1.4	(0.3)	2.9	(1.7)	..	..

נקבות  
מספרים מוחלטים

סיבת מוות	סה"כ	0-24	25-44	45-64	65-74	75+
<b>Total</b>	<b>19,779</b>	<b>492</b>	<b>438</b>	<b>2,197</b>	<b>2,546</b>	<b>14,106</b>
<b>Infectious &amp; parasitic diseases</b>	<b>872</b>	<b>10</b>	<b>9</b>	<b>68</b>	<b>75</b>	<b>710</b>
Intestinal Infectious diseases	125		3	5	9	108
Tuberculosis	9		1	1		7
Meningococcal infection	4	4				
Septicaemia	630	4	3	36	49	538
Viral hepatitis	46		1	10	7	28
AIDS (HIV-disease)	5	1		3	1	
<b>Neoplasms</b>	<b>5,343</b>	<b>36</b>	<b>209</b>	<b>1,287</b>	<b>1,108</b>	<b>2,703</b>
<b>Malignant neoplasms</b>	<b>5,179</b>	<b>34</b>	<b>208</b>	<b>1,271</b>	<b>1,091</b>	<b>2,575</b>
Malignant neoplasm of lip/oral cavity/pharynx	48			13	8	27
Malignant neoplasm of esophagus	48			9	4	35
Malignant neoplasm of stomach	216		13	50	47	106
Malignant neoplasm of colon, rectum & anus	707		21	120	130	436
Malignant neoplasm liver & the intrahepatic bile ducts	125	1	2	26	24	72
Malignant neoplasm of pancreas	408	1	4	84	97	222
Malignant neoplasm of larynx	6			1		5
Malignant neoplasm of trachea, bronchus & lung	571		7	178	136	250
Melanoma and other malignant neoplasm of skin	142		7	35	22	78
Malignant neoplasm of breast	963	1	64	322	200	376
Malignant neoplasm of cervix uteri	69		9	27	18	15
Malignant neoplasm of other parts of uterus	170		3	47	49	71
Malignant neoplasm of ovary	310		9	100	65	136
Malignant neoplasm of bladder	77			2	17	58
Malignant neoplasm of meninges, brain and other parts of central nervous system	171	15	17	56	42	41
Malignant neoplasm of lymph./haematopoietic tissue	573	8	33	106	117	309
Non-Hodgkin's lymphoma	222	2	10	40	48	122
Multiple myeloma & malignant plasma cell neoplasms	103			21	24	58
Leukaemia	234	5	17	43	44	125
<b>Benign neoplasm other and unspecified neoplasm</b>	<b>164</b>	<b>2</b>	<b>1</b>	<b>16</b>	<b>17</b>	<b>128</b>
<b>Diseases of the blood, blood forming organs &amp; certain immunity disorders</b>	<b>172</b>	<b>4</b>	<b>5</b>	<b>17</b>	<b>20</b>	<b>126</b>
Anaemias	108	2	2	4	9	91
<b>Endocrine, nutritional &amp; metabolic diseases</b>	<b>1,617</b>	<b>11</b>	<b>11</b>	<b>107</b>	<b>238</b>	<b>1,250</b>
Diabetes mellitus	1,213		8	79	200	926
<b>Mental &amp; behavioural disorders</b>	<b>697</b>	<b>4</b>	<b>3</b>	<b>19</b>	<b>24</b>	<b>647</b>
Psychoactive substance use	4		2	1		1
Alcohol abuse (including alcoholic psychosis)	2		2			
<b>Diseases of the nervous system &amp; the sense organs</b>	<b>665</b>	<b>33</b>	<b>22</b>	<b>56</b>	<b>52</b>	<b>502</b>
Meningitis	7	3		1		3
Parkinson's disease	125		1	1	4	119
Alzheimer's disease & other degenerative diseases of nervous system	315			5	7	303
Multiple sclerosis	10			8	2	
Epilepsy	37	6	6	11	2	12

**נקבות**  
**מספרים מוחלטים (המשך)**

סיבת מוות	סה"כ	0-24	25-44	45-64	65-74	75+
<b>Diseases of the circulatory system</b>	<b>5,192</b>	<b>16</b>	<b>29</b>	<b>227</b>	<b>492</b>	<b>4,428</b>
Acute rheumatic fever and chronic rheumatic heart diseases	122		1	18	18	85
Hypertensive diseases	490		4	22	43	421
Ischaemic heart diseases	1,906	1	5	67	169	1,664
Acute myocardial infarction	647	1	1	22	62	561
Other ischaemic heart diseases	1,259		4	45	107	1,103
Pulmonary heart disease & other heart diseases	1,198	14	12	42	99	1,031
Cerebrovascular diseases	1,274	1	2	66	139	1,066
<b>Diseases of the respiratory system</b>	<b>1,468</b>	<b>13</b>	<b>5</b>	<b>89</b>	<b>159</b>	<b>1,202</b>
Influenza and Pneumonia	475	6	3	16	43	407
Other acute respiratory infections	6					6
Chronic lower respiratory diseases	493		1	39	71	382
Asthma	54			7	10	37
Pneumonitis due to solids and liquids	228	4		7	13	204
<b>Diseases of the digestive system</b>	<b>727</b>		<b>11</b>	<b>54</b>	<b>106</b>	<b>556</b>
Ulcer of stomach & duodenum	21				2	19
Diseases of the liver	165		9	32	36	88
Chronic liver disease & cirrhosis	97		3	18	22	54
<b>Diseases of the skin &amp; subcutaneous tissue</b>	<b>228</b>			<b>8</b>	<b>20</b>	<b>200</b>
<b>Diseases of the musculoskeletal system/connective tissue</b>	<b>153</b>	<b>1</b>	<b>11</b>	<b>19</b>	<b>22</b>	<b>100</b>
<b>Diseases of the genitourinary system</b>	<b>920</b>	<b>1</b>	<b>7</b>	<b>45</b>	<b>81</b>	<b>786</b>
<b>Complications of pregnancy &amp; childbirth &amp; puerperium</b>	<b>7</b>	<b>2</b>	<b>5</b>			
<b>Certain conditions originating in the perinatal period</b>	<b>133</b>	<b>133</b>				
<b>Congenital malformations &amp; chromosomal abnormalities</b>	<b>124</b>	<b>101</b>	<b>3</b>	<b>14</b>	<b>2</b>	<b>4</b>
<b>Symptoms/signs/abnormal findings/ill-defined causes</b>	<b>816</b>	<b>50</b>	<b>21</b>	<b>104</b>	<b>88</b>	<b>553</b>
Sudden & unattended death, cause unknown	101	14	8	28	19	32
<b>External causes of injury &amp; poisoning</b>	<b>645</b>	<b>77</b>	<b>87</b>	<b>83</b>	<b>59</b>	<b>339</b>
<b>Accidents</b>	<b>454</b>	<b>51</b>	<b>39</b>	<b>45</b>	<b>32</b>	<b>287</b>
Motor vehicle traffic accidents	113	37	26	20	7	23
Accidental falls	65	2	2	3	5	53
Accidental drowning & submersion	15	4	1	6	1	3
Exposure to smoke, fire & flames	13	2	5	2		4
Accidental poisoning	2				1	1
<b>Suicide &amp; intentional self-harm</b>	<b>86</b>	<b>13</b>	<b>22</b>	<b>28</b>	<b>14</b>	<b>9</b>
<b>Homicide/ assault</b>	<b>32</b>	<b>7</b>	<b>15</b>	<b>4</b>	<b>3</b>	<b>3</b>
<b>Events of undetermined intent</b>	<b>24</b>	<b>4</b>	<b>9</b>	<b>2</b>	<b>4</b>	<b>5</b>
Poisoning -undetermined intent	21	3	7	2	4	5

נקבות  
שיעור ל- 100,000 נפש

סיבת מוות	סה"כ	0-24	25-44	45-64	65-74	75+
<b>Total</b>	<b>513.5</b>	<b>30.4</b>	<b>42.2</b>	<b>285.3</b>	<b>1,195.3</b>	<b>6,610.1</b>
<b>Infectious &amp; parasitic diseases</b>	<b>22.6</b>	<b>(0.6)</b>	<b>(0.9)</b>	<b>8.8</b>	<b>35.2</b>	<b>332.7</b>
Intestinal Infectious diseases	3.2	..	..	(0.6)	(4.2)	50.6
Tuberculosis	(0.2)	..	..	..	..	(3.3)
Meningococcal infection	..	..	..	..	..	..
Septicaemia	16.4	..	..	4.7	23.0	252.1
Viral hepatitis	1.2	..	..	(1.3)	(3.3)	13.1
AIDS (HIV-disease)	(0.1)	..	..	..	..	..
<b>Neoplasms</b>	<b>138.7</b>	<b>2.2</b>	<b>20.1</b>	<b>167.1</b>	<b>520.2</b>	<b>1,266.6</b>
<b>Malignant neoplasms</b>	<b>134.4</b>	<b>2.1</b>	<b>20.0</b>	<b>165.1</b>	<b>512.2</b>	<b>1,206.7</b>
Malignant neoplasm of lip/oral cavity/pharynx	1.2	..	..	(1.7)	(3.8)	12.7
Malignant neoplasm of esophagus	1.2	..	..	(1.2)	..	16.4
Malignant neoplasm of stomach	5.6	..	(1.3)	6.5	22.1	49.7
Malignant neoplasm of colon, rectum & anus	18.4	..	2.0	15.6	61.0	204.3
Malignant neoplasm liver & the intrahepatic bile ducts	3.2	..	..	3.4	11.3	33.7
Malignant neoplasm of pancreas	10.6	..	..	10.9	45.5	104.0
Malignant neoplasm of larynx	(0.2)	..	..	..	..	(2.3)
Malignant neoplasm of trachea, bronchus & lung	14.8	..	(0.7)	23.1	63.8	117.2
Melanoma and other malignant neoplasm of skin	3.7	..	(0.7)	4.5	(10.3)	36.6
Malignant neoplasm of breast	25.0	..	6.2	41.8	93.9	176.2
Malignant neoplasm of cervix uteri	1.8	..	(0.9)	3.5	(8.5)	(7.0)
Malignant neoplasm of other parts of uterus	4.4	..	..	6.1	23.0	33.3
Malignant neoplasm of ovary	8.0	..	(0.9)	13.0	30.5	63.7
Malignant neoplasm of bladder	2.0	..	..	..	(8.0)	27.2
Malignant neoplasm of meninges, brain and other parts of central nervous system	4.4	(0.9)	(1.6)	7.3	19.7	19.2
Malignant neoplasm of lymph./haematopoietic tissue	14.9	(0.5)	3.2	13.8	54.9	144.8
Non-Hodgkin's lymphoma	5.8	..	(1.0)	5.2	22.5	57.2
Multiple myeloma & malignant plasma cell neoplasms	2.7	..	..	2.7	11.3	27.2
Leukaemia	6.1	(0.3)	(1.6)	5.6	20.7	58.6
<b>Benign neoplasm other and unspecified neoplasm</b>	<b>4.3</b>	<b>..</b>	<b>..</b>	<b>(2.1)</b>	<b>(8.0)</b>	<b>60.0</b>
<b>Diseases of the blood, blood forming organs &amp; certain immunity disorders</b>	<b>4.5</b>	<b>..</b>	<b>(0.5)</b>	<b>(2.2)</b>	<b>9.4</b>	<b>59.0</b>
Anaemias	2.8	..	..	..	(4.2)	42.6
<b>Endocrine, nutritional &amp; metabolic diseases</b>	<b>42.0</b>	<b>(0.7)</b>	<b>(1.1)</b>	<b>13.9</b>	<b>111.7</b>	<b>585.8</b>
Diabetes mellitus	31.5	(0.0)	(0.8)	10.3	93.9	433.9
<b>Mental &amp; behavioural disorders</b>	<b>18.1</b>	<b>..</b>	<b>..</b>	<b>(2.5)</b>	<b>11.3</b>	<b>303.2</b>
Psychoactive substance use	..	..	..	..	..	..
Alcohol abuse (including alcoholic psychosis)	..	..	..	..	..	..
<b>Diseases of the nervous system &amp; the sense organs</b>	<b>17.3</b>	<b>2.0</b>	<b>2.1</b>	<b>7.3</b>	<b>24.4</b>	<b>235.2</b>
Meningitis	(0.2)	..	..	..	..	..
Parkinson's disease	3.2	..	..	..	..	55.8
Alzheimer's disease & other degenerative diseases of nervous system	8.2	..	..	(0.6)	(3.3)	142.0
Multiple sclerosis	(0.3)	..	..	(1.0)	..	..
Epilepsy	1.0	(0.4)	(0.6)	(1.4)	..	5.6

**נקבות**  
**שיעור ל- 100,000 נפש (המשך)**

סיבת מוות	סה"כ	0-24	25-44	45-64	65-74	75+
<b>Diseases of the circulatory system</b>	<b>134.8</b>	<b>(1.0)</b>	<b>2.8</b>	<b>29.5</b>	<b>231.0</b>	<b>2,075.0</b>
Acute rheumatic fever and chronic rheumatic heart diseases	3.2	..	..	(2.3)	(8.5)	39.8
Hypertensive diseases	12.7	..	..	2.9	20.2	197.3
Ischaemic heart diseases	49.5	..	(0.5)	8.7	79.3	779.8
Acute myocardial infarction	16.8	..	..	2.9	29.1	262.9
Other ischaemic heart diseases	32.7	..	..	5.8	50.2	516.9
Pulmonary heart disease & other heart diseases	31.1	(0.9)	(1.2)	5.5	46.5	483.1
Cerebrovascular diseases	33.1	..	..	8.6	65.3	499.5
<b>Diseases of the respiratory system</b>	<b>38.1</b>	<b>(0.8)</b>	<b>(0.5)</b>	<b>11.6</b>	<b>74.6</b>	<b>563.3</b>
Influenza and Pneumonia	12.3	(0.4)	..	(2.1)	20.2	190.7
Other acute respiratory infections	(0.2)	..	..	..	..	(2.8)
Chronic lower respiratory diseases	12.8	..	..	5.1	33.3	179.0
Asthma	1.4	..	..	(0.9)	(4.7)	17.3
Pneumonitis due to solids and liquids	5.9	..	..	(0.9)	(6.1)	95.6
<b>Diseases of the digestive system</b>	<b>18.9</b>	..	<b>(1.1)</b>	<b>7.0</b>	<b>49.8</b>	<b>260.5</b>
Ulcer of stomach & duodenum	0.5	..	..	..	..	(8.9)
Diseases of the liver	4.3	..	(0.9)	4.2	16.9	41.2
Chronic liver disease & cirrhosis	2.5	..	..	(2.3)	10.3	25.3
<b>Diseases of the skin &amp; subcutaneous tissue</b>	<b>5.9</b>	..	..	(1.0)	<b>9.4</b>	<b>93.7</b>
<b>Diseases of the musculoskeletal system/connective tissue</b>	<b>4.0</b>	..	<b>(1.1)</b>	<b>(2.5)</b>	<b>10.3</b>	<b>46.9</b>
<b>Diseases of the genitourinary system</b>	<b>23.9</b>	..	(0.7)	<b>5.8</b>	<b>38.0</b>	<b>368.3</b>
<b>Complications of pregnancy &amp; childbirth &amp; puerperium</b>	<b>(0.2)</b>	..	<b>(0.5)</b>	..	..	..
<b>Certain conditions originating in the perinatal period</b>	<b>3.5</b>	<b>8.2</b>	..	..	..	..
<b>Congenital malformations &amp; chromosomal abnormalities</b>	<b>3.2</b>	<b>6.2</b>	..	<b>(1.8)</b>	..	..
<b>Symptoms/signs/abnormal findings/ill-defined causes</b>	<b>21.2</b>	<b>3.1</b>	<b>2.0</b>	<b>13.5</b>	<b>41.3</b>	<b>259.1</b>
Sudden & unattended death, cause unknown	2.6	(0.9)	(0.8)	3.6	(8.9)	15.0
<b>External causes of injury &amp; poisoning</b>	<b>16.7</b>	<b>4.8</b>	<b>8.4</b>	<b>10.8</b>	<b>27.7</b>	<b>158.9</b>
<b>Accidents</b>	<b>11.8</b>	<b>3.2</b>	<b>3.8</b>	<b>5.8</b>	<b>15.0</b>	<b>134.5</b>
Motor vehicle traffic accidents	2.9	2.3	2.5	2.6	(3.3)	10.8
Accidental falls	1.7	..	..	..	(2.3)	24.8
Accidental drowning & submersion	(0.4)	..	..	(0.8)	..	..
Exposure to smoke, fire & flames	(0.3)	..	(0.5)	..	..	..
Accidental poisoning	..	..	..	..	..	..
<b>Suicide &amp; intentional self-harm</b>	2.2	(0.8)	2.1	3.6	(6.6)	(4.2)
<b>Homicide/ assault</b>	0.8	(0.4)	(1.4)	..	..	..
<b>Events of undetermined intent</b>	0.6	..	(0.9)	..	..	(2.3)
Poisoning -undetermined intent	0.5	..	(0.7)	..	..	(2.3)