



משרד הבריאות
אגף לכלכלה וביטוח בריאות

חוק ביטוח בריאות ממלכתי

קובץ נתונים סטטיסטיים

2009 - 1995

סיכמו וערכו:

טוביה חורב

נר קידר

ינואר 2010

ירושלים, שבת, תש"ע

הקדמה

רוב הנתונים בקובץ מעודכנים עד לשנת 2009. יחד עם זאת, בכמה לוחות בהם לא הופקו עדיין הנתונים, הצגנו את אלו המעודכנים ביותר. בכוונתנו להפיק פרסום זה מעת לעת במתכונת דומה ולכן נשמח לקבל הערות, תגובות והשלמות לפרסום.

ברצוננו להודות לכל הגופים והיחידות אשר סייעו לאגף בהצגת וריכוז הנתונים:

ד"ר ז'ק בנדלק - מינהל המחקר והתכנון בביטוח הלאומי

נאוה ברנר ואירינה פלקוביץ - הלשכה המרכזית לסטטיסטיקה

עו"ד יואל ליפשיץ, רויטל טופר-חבר טוב ומירה ולדמן אשרוב - האגף לפיקוח ובקרה על קופ"ח ושב"ח במשרד הבריאות

אורית בלומנפלד - המרכז הלאומי לבקרת מחלות במשרד הבריאות

ציונה חקלאי - תחום מידע במשרד הבריאות

אתי סממה ושמעון שיפר - נציבות תלונות הציבור במשרד הבריאות

פרופ' רויטל גרוס וד"ר שולי ברמלי-גרינברג - מאיירס-ג'וינט מכון ברוקדייל

תודה מיוחדת לפרופ' גבי בן נון אשר יזם את הוצאת הפרסום לראשונה, לפני עשר שנים ופירסם את הפרסומים הקודמים בנושא.

תודה מיוחדת למר ראובן שטיינר, יועץ כלכלי במשרד הבריאות, על עצותיו המועילות ועזרתו בהכנת הפרסום.

האגף לכלכלה וביטוח בריאות במשרד הבריאות שמח להציג נתונים במגוון נושאים הקשורים להפעלת חוק ביטוח בריאות במלאת 15 שנים לחוק ולמערכת הבריאות בישראל.

פרסום זה מהווה המשך לפרסום "חוק ביטוח בריאות ממלכתי 1995 - 2007" אשר כלל סיכומים סטטיסטיים מעודכנים בכל תחומי מערכת הבריאות. בין היתר, פרסום זה כולל תיקון של אומדנים תקציביים אשר הופיעו בפרסום הקודם.

הנתונים המוצגים בקובץ זה מתייחסים להיבטים כספיים, מינהליים וביטוחיים על קופות החולים והמבוטחים בהן.

הנתונים קובצו משלושה מקורות מידע מרכזיים:

- המוסד לביטוח לאומי - מינהל המחקר והתכנון המפרסם באופן שוטף נתונים על מאפיינים דמוגרפיים וכלכליים של מבוטחי קופות החולים.
- הלשכה המרכזית לסטטיסטיקה - סקרי הוצאות המשפחה, סקרי כוח אדם ונתונים על ההוצאה הלאומית לבריאות.
- משרד הבריאות - יחידות שונות המרכזות נתונים על פעילות הקופות ומערכת הבריאות.

הגדרות

1. נפשות מבוטחות ע"פ חוק ביטוח בריאות

מספר המבוטחים בקופות החולים הרשומים בקובץ המוסד לביטוח לאומי.

ע"פ חוק ביטוח בריאות ממלכתי, כל תושב במדינת ישראל חייב להירשם באחת מארבע קופות החולים. המוסד לביטוח לאומי אחראי על ניהול קובץ המבוטחים. בקובץ זה כלולים כל תושבי המדינה ועל בסיסו מחולקים מקורות חוק ביטוח בריאות (ראה בהמשך).

חיילי צבא קבע וסדיר (המקבלים שירותי בריאות במסגרת הצבאית), אסירים מעל לשנה (המקבלים שירותי בריאות משירות בתי הסוהר) ותושבים הגרים בחו"ל מעל לשנתיים – אינם נכללים בקובץ המבוטחים בקופות.

קובץ המבוטחים מתעדכן מדי חודש ע"פ השנויים הדמוגרפיים (לידות, פטירות) המתקבלים ממרשם התושבים. בנוסף, מדי רבעון מעודכן הקובץ ע"פ טופסי הצהרה של מבוטחים חדשים המצטרפים לאחת הקופות. טפסים אלו כוללים עולים חדשים, משוחררי צה"ל, ומבוטחים העוברים מקופת חולים אחת לאחרת.

לוח מספר 1 (עמוד 8) מציג את הנפשות המבוטחות בקופות החולים בהתאם למספרן בסוף כל שנה, ואילו לוח 1א' מציג את הנתון הממוצע לכל שנה.

2. נפשות מתוקננות בקופות החולים

מספר הנפשות המבוטחות בכל קופה המוכפל במשקלות הקבועים בחוק, לפי קבוצות גיל. משקלות אלו שונו בשנת 1997 ובשנת 2005 (ראה טבלה).

קבוצת גיל	עד 1997	מינואר 1997	מיולי 2005
המשקל			
עד שנה	1.17	1.26	1.55
1 – 5	1.17	1.26	0.96
5 – 14	0.45	1.48	0.47
15 – 24	0.50	0.42	0.40
25 – 34	0.73	0.58	0.57
35 – 44	0.81	0.74	0.68
45 – 54	1.17	1.21	1.07
55 – 64	1.69	1.86	1.69
65 – 74	2.78	2.90	2.86
75 – 84	3.48	3.64	3.56
+85	3.48	3.64	4.06

לוח 2 מציג את מספר הנפשות המתוקננות בכל קופה בהתאם למספרן בסוף כל שנה. לוח 2א' מציג את הנתון הממוצע לכל שנה. בעקבות שינוי נוסחת הקפיטציה ועל מנת לאפשר עריכה של השוואות רב-שנתיות אנו מציגים בלוח 2ב' את מספר הנפשות המתוקננות בשנים 1995-2007 בהתאם לנוסחת הקפיטציה הנוכחית.

3. תושבים

תושבי המדינה ע"פ הגדרת המוסד לביטוח לאומי.

חוק ביטוח בריאות ממלכתי חל על תושבי המדינה בלבד כאשר התושבות נקבעת על פי הנהוג במוסד לביטוח לאומי. המוסד מבסס את קביעותיו (בהנחיית הלכה פסוקה של בתי המשפט בישראל) על הוכחה כי מדינת ישראל היא "מרכז חייו" של התושב (לפי מבחנים של מגורים, עבודה, בתי ספר של ילדים, מלואים, תשלום מיסים וכו').

לפיכך, יתכנו מצבים בהם אזרח המדינה אשר חי בחו"ל אינו נחשב לתושב ולעומת זאת, אנשים שאינם אזרחי המדינה יוכרו כתושבים.

4. חלוקת המקורות על בסיס קפיטציה

שיטה לחלוקת מקורות חוק ביטוח בריאות ממלכתי בין ארבעת קופות החולים. בשיטה זו, חלוקת המקורות מתבצעת לפי חלקן של הנפשות המתוקננות בכל קופה ביחס לסה"כ הנפשות המתוקננות.

5. מחלות קשות

חמש סוגי מחלות קשות המוגדרות בחוק (דיאליזה, גושה, המופיליה, טלסמיה ואיידס), אשר בגינן מקבלות קופות החולים תשלום מיוחד. תשלום זה מתקבל מהכפלת מספר החולים שבטיפול כל קופה, כפול תעריף קבוע מראש לכל מחלה, המתעדכן מעת לעת. תשלומים אלו הינם חלק מעלות סל שירותי הבריאות. בשנת 2009 יצא חוזר מנכ"ל משרד הבריאות אשר הסדיר את נהלי הדיווח של הקופות והגדיר את החולים במחלות. בעקבות הסדרה זאת, קיים שינוי בסדרת הנתונים.

6. קפיטציה משולבת

מציגה במשולב את סה"כ המקורות אותה מקבלת כל קופת חולים ע"פ חוק ביטוח בריאות ממלכתי. מקורות אלו כוללים הן את המקורות המחולקים ע"פ מספר הנפשות המתוקננות והן את המקורות המחולקים בהתאם למספר החולים בכל אחת מהמחלות הקשות.

7. מעמד בעבודה

עובדים מבוטחים מעל גיל 18 חולקו ל 3 קבוצות עיקריות.

- **שכירים:** מי שמקבלים שכר ממעסיקיהם הרשומים במס הכנסה ובמוסד לביטוח לאומי ומדווחים על התשלום מדי חודש, כולל חברי קיבוצים, שוטרים, צבא קבע, עוזרות בית, עובדי שטחים, עובדים זרים וכו'.

- **עצמאיים:** מי שמתנהל על שמם תיק שומה במס הכנסה והמשלמים את דמי הביטוח בעד עצמם. בקבוצה זו נכללו עובדים שהיו עצמאיים במשך שנה לפחות.

- **אחר:** מבוטחים שאינם עובדים ואינם עצמאיים, מקבלי פנסיה מוקדמת וכן מקבלי קצבאות מהמוסד לביטוח לאומי.

8. מקבלי גמלאות

מספר מקבלי הקצבה מהמוסד לביטוח לאומי: מקבלי קצבות זקנה ושאיירים (כולל מקבלי השלמת הכנסה), קצבות נכות כללית, גמלה להבטחת הכנסה, דמי אבטלה ודמי פגיעה.

9. הכנסה ממוצעת לחודש

תוצאת חלוקתם של סכומי השכר ששולמו לחברי הקופה במספר חודשי העבודה שעבדו במשך השנה המדווחת.

10. נציב קבילות הציבור

פועל ע"פ חוק ביטוח בריאות ממלכתי ותפקידו לטפל בתלונות מבוטחים, המופנות למשרד הבריאות, כנגד קופות החולים ו/או נותני שירותים רפואיים אחרים, בנושאים הקשורים לחוק האמור. בשנת 2008 שונו הסיווגים אשר משמשים לפילוח התלונות. נתוני השנים הקודמות סודרו בהתאם לסיווג החדש.

11. עלות סל שירותי הבריאות של קופות החולים

סכום המגדיר את היקף ההוצאה המוכרת לקופות חולים לאספקתו של סל השירותים שבחוק ביטוח בריאות. ע"פ החוק, אחראית המדינה להבטיח את מקורות המימון לאספקתו של סל זה.

12. השתתפות עצמית נורמטיבית

סכום נורמטיבי של הכנסות מהשתתפות עצמית של המבוטחים בקופות החולים המובא בחשבון לצורך קביעת שיעור השתתפות תקציב המדינה במימון עלות הסל. שיעור ההשתתפות העצמית הנורמטיבית עומד כיום 6.45%. עד לשנת 2008 שיעור זה עמד על 5.38% מעלות הסל. סכום זה נמוך מהיקף ההכנסות מהשתתפות עצמית אותו גובות הקופות בפועל, בהתאם לתוכניות הגביה שאושרו להן.

13. מדד יוקר הבריאות

מדד מחירים שעל פיו מעודכנת עלות סל שירותי הבריאות בכל שנה. מרכיבי מדד מחירים זה כמו גם משקלו של כל מרכיב, מפורטים בתוספת החמישית לחוק, החל מינואר 2005 בוטל מרכיב המדד הסיטונאי של מחירי התרופות ומרכיב מדד המחירים לצרכן גדל בהתאם.

מרכיב	עד 2004	מינואר 2005
משקל (מאחוזים)		
מדד המחירים לצרכן	23.00	40.00
מדד סיטונאי של מחירי תרופות	17.00	-
מדד תשומות הבנייה	2.00	2.00
מדד שכר במגזר הציבורי	22.04	22.04
מדד זכר במגזר הבריאות	35.96	35.96
סה"כ	100.00	100.00

14. מדד תשומת הבריאות

מדד שפותח במשרד הבריאות ותכליתו לאמוד שינויים במחירי התשומות לאספקת סל השירותים בקופות חולים. בפרסום זה כוללים מרכיבי מדד תשומות הבריאות את מחיר יום אשפוז (משקל 50%) מדד השכר במגזר הבריאות (30%) ומדד המחירים לצרכן (20%).

15. עדכון סל הבריאות לקופות החולים

עדכון זה כולל את עדכון עלות הסל בגין שינויים דמוגרפיים (שינויים בגודל האוכלוסייה ובהרכב הגילאים) והחל משנת 1998 - עדכון בגין שיפורים טכנולוגיים (הוספת תרופות וטכנולוגיות רפואיות חדשות). עדכונים אלו הם מעבר לעדכון עלות הסל המתבצע כתוצאה משינויי מחירים הנמדדים ע"י מדד

3. הלשכה המרכזית לסטטיסטיקה, סקרי הוצאות משפחה לשנים 1997 – 2008³
4. הלשכה המרכזית לסטטיסטיקה, סקרי כוח אדם לשנים 1990 עד 2008⁴
5. הלשכה המרכזית לסטטיסטיקה, ההוצאה הלאומית לבריאות 2007 – 1962.
6. משרד הבריאות, דו"חות שנתיים של נציבת הקבילות לחוק ביטוח בריאות ממלכתי⁵.
7. משרד הבריאות, חוק ביטוח בריאות ממלכתי 1995 – 2007 קובץ נתונים סטטיסטיים, האגף לכלכלה וביטוח בריאות⁶.
8. משרד הבריאות, דו"חות כספיים השוואתיים על פעולות קופות החולים, לשנים 1997-2008, האגף לפיקוח ובקרה על קופות החולים ושב"ן⁷.
9. משרד הבריאות, דו"חות כספיים השוואתיים על תוכניות הביטוחים המשלימים, לשנים 2005-2008, האגף לפיקוח ובקרה על קופות החולים ושב"ן⁸.
10. גרוס ר. ברמלי – דעת הציבור על רמת השירות ותפקוד מערכת הבריאות פרסומים לשנים 1995, 1997, 1999, 2001, 2003, 2005, 2007 מכון ברוקדייל, ירושלים⁹.
11. משרד הבריאות – תחום מידע, מוסדות האשפוז והיחידות לאשפוז יום בישראל 2008¹⁰.

³ http://www.cbs.gov.il/reader/?Mlval=cw_usr_view_SHTML&ID=313

⁴ http://www.cbs.gov.il/reader/?Mlval=cw_usr_view_SHTML&ID=328

⁵ <http://www.health.gov.il/pages/default.asp?maincat=21&catId=60&PageId=4066>

⁶ <http://www.health.gov.il/pages/default.asp?maincat=18>

⁷ <http://www.health.gov.il/pages/default.asp?maincat=88&catId=816&PageId=4316>

⁸ <http://www.health.gov.il/pages/default.asp?maincat=88&catId=816&PageId=4316>

⁹ <http://brookdaleheb.jdc.org.il/category/div-health-findings>

¹⁰ <http://www.health.gov.il/pages/default.asp?maincat=2&catId=514&pageId=4942>

יוקר הבריאות. מעבר לעדכונים אלו, עשויים להתקבל מעת לעת תוספות או הפחתות נוספות בהתאם להחלטות הממשלה.

16. שירותי בריאות נוספים (שב"ן)

על פי סעיף 10 לחוק ביטוח בריאות ממלכתי הותר לקופות החולים להציע לחברה תוכניות לשירותי בריאות נוספים למבוטחים (למעט ביטוח סיעודי) שאינם כלולים בסל השירותים המפורטים בחוק. ביטוח זה הנו וולונטרי. תנאי התשלום והיקף השירותים הכלולים בו שונים מקופה לקופה ונמצאים תחת פיקוח של משרד הבריאות. בחישוב אחוז המבוטחים בשירותי השב"ן נכללו מספר המבוטחים הנכללים בנוסחת הקפיטציה.

17. מעברים בין קופות חולים

סעיפים 4-5 לחוק ביטוח בריאות ממלכתי מסדירים את נושא המעבר בין קופות החולים. עד לשנת 2005 היו רק שני מועדים בשנה בהם ניתן היה לעבור מקופה לקופה. החל משנת 2005 גדל מספר מועדי המעבר ל-4 פעמים בשנה. החל משנת 2010 יגדל מספר המועדים האפשריים למעבר ל-6 בשנה וניתנה האפשרות להחליף קופה פעמיים בשנה.

מקורות וקישורים

1. בנדלק ז. חברות בקופת חולים סקרים לשנים 1994 עד 2008, המוסד לביטוח לאומי, ירושלים¹.
2. הלשכה המרכזית לסטטיסטיקה, שנתון סטטיסטי לישראל – 2009

¹ http://www.btl.gov.il/Publications/survey/Documents/seker_222.pdf

² http://www.cbs.gov.il/reader/shnatonhnew_site.htm

לוחות

עמוד

8	נפשות מבוטחות לפי קופות חולים (ממוצע שנתי): 1995 - 2009	לוח מס. 1
9	נפשות מבוטחות לפי קופות חולים (סוף שנה): 1995 - 2009	לוח מס. 1א'
10	נפשות מתוקננות לפי קופות חולים (ממוצע שנתי, ללא התאמה לשינוי הנוסחא): 1995 - 2009	לוח מס. 2
11	נפשות מתוקננות לפי קופות חולים (סוף שנה, ללא התאמה לשינוי הנוסחא): 1995 - 2009	לוח מס. 2א'
12	נפשות מתוקננות לפי קופות חולים (ממוצע שנתי לפי הנוסחא החדשה): 1995 - 2009	לוח מס. 2ב'
13	נפשות מבוטחות לפי קבוצות גיל: 1995 - 2009	לוח מס. 3
14	נפשות מתוקננות לפי קבוצות גיל: 1995 - 2009	לוח מס. 4
15	נפשות מבוטחות לפי קופות חולים וקבוצות גיל - 1995	לוח מס. 5
16	נפשות מבוטחות לפי קופות חולים וקבוצות גיל - 2009	לוח מס. 6
17	אחוז הגידול השנתי בנפשות מבוטחות ומתוקננות לפי קופות: 1996 - 2009	לוח מס. 7
18	מעבר מבוטחים מקופה לקופה: 1995 - 2009	לוח מס. 8
19	השינויים הדמוגרפיים במבוטחי הקופות (באלפים): 1995 - 2009	לוח מס. 9
20	השינויים הדמוגרפיים במבוטחי הקופות (באחוזים): 1995 - 2009	לוח מס. 10
21	מבוטחי קופות חולים לפי מעמד מקצועי: 1995 - 2007	לוח מס. 11
22	מקבלי גמלאות לפי קופות חולים בשנים נבחרות (באחוזים)	לוח מס. 12
23	הכנסות מבוטחי קופות חולים ליחס לשכר הממוצע (באחוזים): 1995 - 2007	לוח מס. 13
24	הכנסה ממוצעת לחודש עבודה לפי קופות חולים: 1995 - 2007	לוח מס. 14
25	התפלגות מבוטחי הקופות לפי מחוז מגורים בשנים נבחרות	לוח מס. 15
26	מבוטחים בשירותי בריאות נוספים (שב"ן) לפי קופות: 1999 - 2008	לוח מס. 16
27	"עלות סל" שירותי הבריאות שבאחריות קופות החולים ומקורות מימונו: 1995 - 2009	לוח מס. 17
28	חלוקת מקורות חוק ביטוח בריאות (במיליוני ₪): 1995 - 2009	לוח מס. 18
29	חלוקת מקורות חוק ביטוח בריאות לפי קופות (באחוזים): 1995 - 2009	לוח מס. 19
30	התפלגות ההוצאות של קופות החולים: 1999 - 2008	לוח מס. 20
31	הוצאות והכנסות קופות החולים (במיליוני ₪): 1995 - 2008	לוח מס. 21
32	הוצאה ממוצעת של קופות החולים לנפש מתוקננת לפי קופות: 1995 - 2008	לוח מס. 22
34	הכנסה ממוצעת של קופות החולים לנפש מתוקננת לפי קופות: 1995 - 2008	לוח מס. 23
35	סה"כ התשלומים לקופות עבור מחלות קשות לפי קופה: 1995 - 2009	לוח מס. 24
35	סה"כ התשלומים עבור מחלות קשות לפי סוגי המחלות: 1995 - 2009	לוח מס. 25
36	מספר חולים במחלות קשות לפי קופות ולפי סוג מחלה: 1995 - 2009	לוח מס. 26

38אחוז הגידול השנתי במספר החולים במחלות הקשות: 1995 – 2009	27	לוח מס.
39מספר הקבילות לנציבת קבילות הציבור לפי הנושא ולפי מוסד: 1997 – 2008	28	לוח מס.
40שיעורי שנוי שנתיים במדדים נבחרים (באחוזים): 1995 – 2009	29	לוח מס.
40שיעורי שנוי שנתיים מצטברים במדדים נבחרים: 1995 – 2009	30	לוח מס.
41אחוז העדכון השנתי של עלות סל השירותים (באחוזים): 1996 – 2009	31	לוח מס.
42התייקרות מרכיבי מדד יוקר הבריאות: 1995 - 2009	32	לוח מס.
43הוצאה חודשית ממוצעת של משק בית לבריאות, לפי סוג הוצאה: 1997 - 2008	33	לוח מס.
45הוצאה חודשית ממוצעת של משק בית לבריאות לפי חמישונים: 1997 - 2008	34	לוח מס.
46סקרי שביעות רצון משירותי הבריאות (מכון ברוקדייל) בשנים נבחרות	35	לוח מס.
47סקרי שביעות רצון משירותי בריאות (מכון ברוקדייל) לפי קופות	36	לוח מס.
49ההוצאה הלאומית לבריאות: 1991 2008	37	לוח מס.
50ההוצאה הלאומית לבריאות לפי סקטור מממן: 1990 2008	38	לוח מס.
51הוצאה הלאומית לבריאות לפי סוג הוצאה ושירות: 1991 - 200	39	לוח מס.
52מועסקים במערכת הבריאות: 1990 2008	40	לוח מס.
53אוכלוסייה ממוצעת בישראל: 1990 2008	41	לוח מס.
54מיטות אשפוז בישראל: 1995 2008	42	לוח מס.

תרשימים

55אחוז המבוטחים בקופות חולים: 1995 מול 2009	1	תרשים מס.
55אחוז הנפשות המתוקננות בקופות החולים: 1995 מול 2009	2	תרשים מס.
56שיעור מבוטחים מעל גיל 65 מכלל המבוטחים בקופה : 1995 מול 2009	3	תרשים מס.
56הכנסה ממוצעת לחודש עבודה של מבוטחי קופ"ח (ממוצע 100): 1995 מול 2009	4	תרשים מס.
57מקורות המימון של "עלות סל שירותי הבריאות" לקופות 1998 – 2009 (באחוזים)	5	תרשים מס.
57מימון ההוצאה הלאומית לבריאות: 1998 – 2008 (באחוזים)	6	תרשים מס.
58מדד יוקר הבריאות לעומת מדד תשומות הבריאות: 1995 – 2009 (100=1995)	7	תרשים מס.
58מדד גידול דמוגרפי מצטבר (נפשות מתוקננות) לעומת עדכון דמוגרפי מצטבר 1995 – 2009	8	תרשים מס.
59אחוז המעברים בין קופות החולים: 1995 – 2007	9	תרשים מס.
59אחוז מקבלי קצת הבטחת הכנסה בין קופות החולים: 1998 מול 2008	11	תרשים מס.
60התפלגות המבוטחים במחוזות- 2008	11	תרשים מס.

לוח מס. 1 נפשות מבוטחות לפי קופות חולים*: 1995 - 2009

נפשות מבוטחות (ממוצע באלפים)

שנה	1995	1996	1997	1998	1999	2000	2001	2002	2003	2004	2005	2006	2007	2008	2009
סה"כ	5,279.1	5,532.4	5,719.8	5,880.3	6,047.7	6,216.3	6,372.2	6,493.7	6,607.0	6,707.6	6,811.0	6,933.2	7,054.6	7,176.7	7,300.2
כללית	3,338.0	3,421.0	3,417.0	3,444.8	3,507.1	3,551.3	3,591.7	3,623.4	3,663.9	3,692.9	3,717.1	3,751.0	3,788.4	3,822.6	3,862.6
לאומית	477.9	512.7	559.8	587.9	599.4	617.5	632.2	649.7	657.5	662.6	671.2	688.0	675.1	677.1	677.8
מכבי	999.5	1,091.5	1,175.8	1,246.1	1,317.6	1,398.2	1,469.0	1,516.0	1,553.5	1,587.5	1,620.9	1,654.8	1,689.1	1,732.0	1,781.4
מאוחדת	463.7	507.2	567.2	601.5	623.6	649.3	679.3	704.6	732.1	764.6	801.8	839.4	902.0	944.9	978.4

נפשות מבוטחות - באחוזים (ממוצע)

שנה	1995	1996	1997	1998	1999	2000	2001	2002	2003	2004	2005	2006	2007	2008	2009
סה"כ	100.0	100.0	100.0	100.0	100.0	100.0	100.0	100.0	100.0	100.0	100.0	100.0	100.0	100.0	100.0
כללית	63.2	61.8	59.7	58.6	58.0	57.1	56.4	55.8	55.5	55.1	54.6	54.1	53.7	53.3	52.9
לאומית	9.1	9.3	9.8	10.0	9.9	9.9	9.9	10.0	10.0	9.9	9.9	9.9	9.6	9.4	9.3
מכבי	18.9	19.7	20.6	21.2	21.8	22.5	23.1	23.3	23.5	23.7	23.8	23.9	23.9	24.1	24.4
מאוחדת	8.8	9.2	9.9	10.2	10.3	10.4	10.7	10.9	11.1	11.4	11.8	12.1	12.8	13.2	13.4

* נפשות מבוטחות הנכללות בחישוב הקפטיציה

לוח מס. 1א': נפשות מבוטחות לפי קופות חולים*: 1995 - 2009

נפשות מבוטחות (סוף שנה באלפים)

שנה	1995	1996	1997	1998	1999	2000	2001	2002	2003	2004	2005	2006	2007	2008	2009
סה"כ	5,492.3	5,664.0	5,819.9	5,986.3	6,158.4	6,328.5	6,458.2	6,567.6	6,679.5	6,774.0	6,885.5	7,001.3	7,119.9	7,243.7	7,371.6
כללית	3,416.5	3,415.6	3,419.9	3,486.0	3,534.7	3,580.4	3,612.2	3,650.1	3,684.7	3,710.5	3,734.8	3,772.7	3,805.3	3,842.1	3,885.3
לאומית	505.6	544.4	585.0	593.5	611.0	626.9	645.6	654.0	660.6	667.3	680.9	679.4	675.2	676.6	681.1
מכבי	1,072.7	1,152.4	1,220.7	1,291.9	1,373.0	1,450.5	1,503.1	1,540.8	1,578.6	1,609.9	1,642.7	1,672.7	1,710.9	1,761.7	1,808.0
מאוחדת	497.5	551.6	594.3	614.9	639.7	670.7	697.3	722.7	755.6	786.3	827.1	876.5	928.5	963.3	997.2

נפשות מבוטחות - באחוזים (סוף שנה)

שנה	1995	1996	1997	1998	1999	2000	2001	2002	2003	2004	2005	2006	2007	2008	2009
סה"כ	100.0	100.0	100.0	100.0	100.0	100.0	100.0	100.0	100.0	100.0	100.0	100.0	100.0	100.0	100.0
כללית	62.2	60.3	58.8	58.2	57.4	56.6	55.9	55.6	55.2	54.8	54.2	53.9	53.4	53.0	52.7
לאומית	9.2	9.6	10.1	9.9	9.9	9.9	10.0	10.0	9.9	9.9	9.9	9.7	9.5	9.3	9.2
מכבי	19.5	20.3	21.0	21.6	22.3	22.9	23.3	23.5	23.6	23.8	23.9	23.9	24.0	24.3	24.5
מאוחדת	9.1	9.7	10.2	10.3	10.4	10.6	10.8	11.0	11.3	11.6	12.0	12.5	13.0	13.3	13.5

* נפשות מבוטחות הנכללות בחישוב הקפטיציה

לוח מס. 2: נפשות מתוקננות לפי קופת חולים (ללא התאמה לשינוי הנוסחא): 1995 - 2009

נפשות מתוקננות* (ממוצע-באלפים)

שנה	1995	1996	1997	1998	1999	2000	2001	2002	2003	2004	*2005	2006	2007	2008	2009
סה"כ	5,524.4	5,771.8	5,987.4	6,164.1	6,348.1	6,538.2	6,726.1	6,885.9	7,041.8	7,180.1	6,894.9	7,037.4	7,180.7	7,320.4	7,467.3
כללית	3,757.7	3,831.1	3,891.0	3,929.2	3,995.0	4,048.2	4,104.2	4,153.2	4,213.7	4,259.2	4,063.2	4,120.4	4,168.4	4,212.5	4,263.7
לאומית	461.3	497.7	538.0	564.5	579.3	598.6	615.4	634.9	646.8	655.5	626.2	641.0	636.3	641.5	645.3
מכבי	903.2	997.4	1,067.9	1,144.8	1,222.0	1,309.9	1,392.1	1,453.9	1,506.2	1,555.4	1,504.3	1,542.7	1,588.5	1,639.7	1,698.0
מאוחדת	402.2	445.6	490.5	525.6	551.8	581.5	614.4	644.0	675.1	710.0	701.2	733.3	787.3	826.8	860.3

נפשות מתוקננות - באחוזים (ממוצע)

שנה	1995	1996	1997	1998	1999	2000	2001	2002	2003	2004	2005	2006	2007	2008	2009
סה"כ	100.0	100.0	100.0	100.0	100.0	100.0	100.0	100.0	100.0	100.0	100.0	100.0	100.0	100.0	100.0
כללית	68.0	66.4	65.0	63.7	62.9	61.9	61.0	60.3	59.8	59.3	58.9	58.6	58.1	57.5	57.1
לאומית	8.4	8.6	9.0	9.2	9.1	9.2	9.1	9.2	9.2	9.1	9.1	9.1	8.9	8.8	8.6
מכבי	16.3	17.3	17.8	18.6	19.2	20.0	20.7	21.1	21.4	21.7	21.8	21.9	22.1	22.4	22.7
מאוחדת	7.3	7.7	8.2	8.5	8.7	8.9	9.1	9.4	9.6	9.9	10.2	10.4	11.0	11.3	11.5

* ביולי 2005 שונתה נוסחת הקפיטציה. נתוני שנת 2005 מופיעים בהתאמה לנוסחה החדשה.
 על-מנת להתאים את מספר הנפשות המתוקננות בשנים 1995-2004 לנוסחה החדשה יש לכפול את הנתון בשנים אלו ב- 0.9423

לוח מס. 2א': נפשות מתוקננות לפי קופת חולים (ללא התאמה לשינוי הנוסחא) 1995 - 2009

נפשות מתוקננות* (סוף שנה-באלפים)

שנה	1995	1996	1997	1998	1999	2000	2001	2002	2003	2004	2005*	2006	2007	2008	2009
סה"כ	5,720.1	5,910.0	6,086.0	6,268.8	6,461.5	6,659.0	6,829.1	6,983.1	7,131.1	7,264.9	6,977.8	7,116.8	7,249.9	7,391.7	7,547.1
כללית	3,817.6	3,871.0	3,895.2	3,963.0	4,020.6	4,079.5	4,130.8	4,189.6	4,240.9	4,284.1	4,097.8	4,147.1	4,186.7	4,232.6	4,288.4
לאומית	489.9	523.6	558.7	572.0	590.9	608.6	629.1	641.7	651.5	661.5	633.7	637.5	637.9	642.0	649.6
מכבי	976.7	1,040.2	1,115.7	1,192.4	1,279.9	1,367.0	1,435.0	1,487.6	1,539.5	1,586.6	1,525.6	1,567.1	1,614.5	1,672.6	1,730.1
מאוחדת	435.9	475.2	516.4	541.4	570.1	603.9	634.2	664.2	699.2	732.7	720.7	765.2	810.8	844.6	879.0

נפשות מתוקננות - באחוזים (סוף שנה)

שנה	1995	1996	1997	1998	1999	2000	2001	2002	2003	2004	2005	2006	2007	2008	2009
סה"כ	100.0	100.0	100.0	100.0	100.0	100.0	100.0	100.0	100.0	100.0	100.0	100.0	100.0	100.0	100.0
כללית	66.7	65.5	64.0	63.2	62.2	61.3	60.5	60.0	59.5	59.0	58.7	58.3	57.7	57.3	56.8
לאומית	8.6	8.9	9.2	9.1	9.1	9.1	9.2	9.2	9.1	9.1	9.1	9.0	8.8	8.7	8.6
מכבי	17.1	17.6	18.3	19.0	19.8	20.5	21.0	21.3	21.6	21.8	21.9	22.0	22.3	22.6	22.9
מאוחדת	7.6	8.0	8.5	8.6	8.8	9.1	9.3	9.5	9.8	10.1	10.3	10.8	11.2	11.4	11.6

* ביולי 2005 שונו משקולות נוסחת הקפיטציה. נתוני שנת 2005 מופיעים בהתאמה לנוסחה החדשה.

על-מנת להתאים את מספר הנפשות המתוקננות בשנים 1995-2004 לנוסחה החדשה יש לכפול את מספר הנפשות המתוקננות בשנים אלו ב- 0.9423

לוח מס. 2ב': נפשות מתוקננות לפי קופת חולים (לאחר התאמה לשינוי הנוסחא): 1995 - 2009

נפשות מתוקננות* (ממוצע-באלפים)

שנה	1995	1996	1997	1998	1999	2000	2001	2002	2003	2004	2005*	2006	2007	2008	2009
סה"כ	5,205.6	5,438.8	5,641.9	5,808.4	5,981.8	6,160.9	6,338.0	6,488.6	6,635.5	6,765.8	6,894.9	7,037.4	7,180.7	7,320.4	7,467.3
כללית	3,540.9	3,610.0	3,666.5	3,702.5	3,764.5	3,814.6	3,867.4	3,913.6	3,970.6	4,013.4	4,063.2	4,120.4	4,168.4	4,212.5	4,263.7
לאומית	434.7	469.0	507.0	531.9	545.9	564.0	579.9	598.3	609.5	617.7	626.2	641.0	636.3	641.5	645.3
מכבי	851.1	939.9	1,006.3	1,078.7	1,151.5	1,234.3	1,311.8	1,370.0	1,419.3	1,465.7	1,504.3	1,542.7	1,588.5	1,639.7	1,698.0
מאוחדת	379.0	419.9	462.2	495.3	520.0	547.9	578.9	606.8	636.1	669.0	701.2	733.3	787.3	826.8	860.3

נפשות מתוקננות - באחוזים (ממוצע)

שנה	1995	1996	1997	1998	1999	2000	2001	2002	2003	2004	2005	2006	2007	2008	2009
סה"כ	100.0	100.0	100.0	100.0	100.0	100.0	100.0	100.0	100.0	100.0	100.0	100.0	100.0	100.0	100.0
כללית	68.0	66.4	65.0	63.7	62.9	61.9	61.0	60.3	59.8	59.3	58.9	58.6	58.1	57.5	57.1
לאומית	8.4	8.6	9.0	9.2	9.1	9.2	9.1	9.2	9.2	9.1	9.1	9.1	8.9	8.8	8.6
מכבי	16.3	17.3	17.8	18.6	19.2	20.0	20.7	21.1	21.4	21.7	21.8	21.9	22.1	22.4	22.7
מאוחדת	7.3	7.7	8.2	8.5	8.7	8.9	9.1	9.4	9.6	9.9	10.2	10.4	11.0	11.3	11.5

* ביולי 2005 שונו משקולות נוסחת הקפיטציה. נתוני שנת 2005 מופיעים בהתאמה לנוסחה החדשה.

על-מנת להתאים את מספר הנפשות המתוקננות בשנים 1995-2004 לנוסחה החדשה הוכפל מספר הנפשות המתוקננות בשנים אלו ב- 0.9423

נפשות מבוטחות (סוף שנה-באלפים)

שנה	1995	1996	1997	1998	1999	2000	2001	2002	2003	2004	2005	2006	2007	2008	2009
סך-הכל	5,492.3	5,664.0	5,819.9	5,986.3	6,158.4	6,328.5	6,459.0	6,567.6	6,679.5	6,774.0	6,885.5	7,001.3	7,119.9	7,243.7	7,371.6
0	-	-	-	-	-	-	-	-	143.7	143.5	143.8	147.4	148.9	155.6	157.4
1-4	570.1	587.8	599.6	621.1	637.6	660.2	674.3	685.5	554.8	567.9	576.2	583.1	592.1	597.9	611.8
5-14	1,086.5	1,108.8	1,125.9	1,147.4	1,165.5	1,184.5	1,199.1	1,210.8	1,228.2	1,242.8	1,265.2	1,284.6	1,308.0	1,333.6	1,358.9
15-24	850.1	879.7	902.8	926.5	947.3	962.1	967.1	974.6	983.0	982.6	992.9	1,004.9	1,015.1	1,024.3	1,029.8
25-34	778.0	810.0	840.8	872.0	910.7	948.3	981.2	1,006.6	1,025.5	1,038.8	1,049.7	1,057.8	1,067.8	1,078.6	1,087.9
35-44	726.7	735.5	745.0	753.0	767.1	780.8	790.9	795.3	803.2	812.3	826.0	846.8	867.7	889.9	914.1
45-54	542.0	581.1	623.0	662.3	698.0	727.6	740.7	743.6	753.2	763.6	768.2	769.7	771.3	772.6	777.9
55-64	384.4	392.6	396.6	403.2	415.7	432.5	456.9	484.5	505.2	527.4	557.3	590.4	626.5	660.7	688.8
65-74	330.0	335.9	342.4	344.5	347.3	351.9	357.3	366.4	373.3	377.5	379.5	383.2	381.8	383.5	389.7
75-84	224.5	232.6	243.8	256.3	269.2	280.6	291.5	300.3	240.2	246.2	251.1	254.0	256.9	257.6	259.3
85+	-	-	-	-	-	-	-	-	69.1	71.4	75.6	79.4	83.9	89.4	95.9

נפשות מבוטחות- באחוזים (סוף שנה)

סך-הכל	1995	1996	1997	1998	1999	2000	2001	2002	2003	2004	2005	2006	2007	2008	2009
סך-הכל	100.0	100.0	100.0	100.0	100.0	100.0	100.0	100.0	100.0	100.0	100.0	100.0	100.0	100.0	100.0
0	-	-	-	-	-	-	-	-	2.2	2.1	2.1	2.1	2.1	2.1	2.1
1-4	10.4	10.4	10.3	10.4	10.4	10.4	10.4	10.4	10.4	10.4	8.4	8.3	8.3	8.3	8.3
5-14	19.8	19.6	19.3	19.2	18.9	18.7	18.6	18.4	18.4	18.3	18.4	18.3	18.4	18.4	18.4
15-24	15.5	15.5	15.5	15.5	15.4	15.2	14.8	14.8	14.7	14.4	14.4	14.4	14.3	14.1	14.0
25-34	14.2	14.3	14.4	14.6	14.8	15.0	15.2	15.3	15.4	15.2	15.2	15.1	15.0	14.9	14.8
35-44	13.2	13.0	12.8	12.6	12.5	12.3	12.2	12.1	12.0	12.0	12.0	12.1	12.2	12.3	12.4
45-54	9.9	10.3	10.7	11.1	11.3	11.5	11.5	11.3	11.3	11.3	11.2	11.0	10.8	10.7	10.6
55-64	7.0	6.9	6.8	6.7	6.8	6.8	7.1	7.4	7.6	7.8	8.1	8.4	8.8	9.1	9.3
65-74	6.0	5.9	5.9	5.8	5.6	5.6	5.5	5.6	5.6	5.6	5.5	5.5	5.4	5.3	5.3
75-84	4.1	4.1	4.2	4.3	4.4	4.4	4.5	4.6	3.6	3.6	3.6	3.6	3.6	3.6	3.5
85+	-	-	-	-	-	-	-	-	1.0	1.1	1.1	1.1	1.2	1.2	1.3

* ביולי 2005, שונו משקולות הקפיציה והוספו שתי קבוצות גיל (0, +85). הנתונים אודות קבוצות אלו מוצגים החל משנת 2003

נפשות מתוקננות (סוף שנה - באלפים)

שנה	1995	1996	1997	1998	1999	2000	2001	2002	2003	2004	*2005	2006	2007	2008	2009
סך-הכל	5,720.0	5,900.2	6,086.0	6,268.8	6,461.4	6,659.0	6,829.0	6,983.2	7,131.1	7,264.9	6,977.9	7,116.8	7,249.9	7,391.7	7,547.1
0	-	-	-	-	-	-	-	-	-	-	222.9	228.5	230.7	241.2	244.0
1-4	667.0	687.7	755.5	782.6	803.4	831.9	849.6	863.7	880.1	896.3	553.2	559.7	568.4	574.0	587.4
5-14	488.9	499.0	540.4	550.8	559.4	568.6	575.6	581.2	589.5	596.5	594.6	603.8	614.7	626.8	638.7
15-24	425.1	439.9	379.2	389.1	397.9	404.1	406.2	409.3	412.9	412.7	397.2	401.9	406.0	409.7	411.9
25-34	567.9	591.3	487.7	505.8	528.2	550.0	569.1	583.8	594.8	602.5	598.3	602.9	608.6	614.8	620.1
35-44	588.6	595.8	551.3	557.2	567.7	577.8	585.3	588.5	594.4	601.1	561.7	575.8	590.1	605.1	621.6
45-54	634.1	679.9	753.8	801.4	844.6	880.4	896.2	899.8	911.3	923.9	822.0	823.6	825.3	826.6	832.4
55-64	649.6	663.5	737.7	750.0	773.2	804.5	849.8	901.2	939.7	981.1	941.8	997.8	1,058.8	1,116.5	1,164.1
65-74	917.4	933.8	993.0	999.1	1,007.2	1,020.5	1,036.2	1,062.6	1,082.4	1,094.7	1,085.4	1,096.0	1,092.1	1,096.9	1,114.5
75-84	781.3	809.4	887.4	932.9	979.9	1,021.4	1,061.1	1,093.1	1,126.0	1,156.1	893.9	904.3	914.5	917.1	923.1
85+	-	-	-	-	-	-	-	-	-	-	306.9	322.5	340.6	362.9	389.3

נפשות מתוקננות באחוזים (סוף שנה)

סך-הכל	1995	1996	1997	1998	1999	2000	2001	2002	2003	2004	2005	2006	2007	2008	2009
סך-הכל	100.0	100.0	100.0	100.0	100.0	100.0	100.0	100.0	100.0	100.0	100.0	100.0	100.0	100.0	100.0
0	-	-	-	-	-	-	-	-	-	-	3.2	3.2	3.2	3.3	3.2
1-4	11.7	11.7	12.4	12.5	12.4	12.5	12.4	12.4	12.3	12.3	7.9	7.9	7.8	7.8	7.8
5-14	8.5	8.5	8.9	8.8	8.7	8.5	8.4	8.3	8.3	8.2	8.5	8.5	8.5	8.5	8.5
15-24	7.4	7.5	6.2	6.2	6.2	6.1	5.9	5.9	5.8	5.7	5.7	5.6	5.6	5.5	5.5
25-34	9.9	10.0	8.1	8.2	8.2	8.3	8.3	8.4	8.3	8.3	8.6	8.5	8.4	8.3	8.2
35-44	10.3	10.1	9.1	8.9	8.8	8.7	8.6	8.4	8.3	8.3	8.0	8.1	8.1	8.2	8.2
45-54	11.1	11.5	12.4	12.8	13.1	13.2	13.1	12.9	12.8	12.7	11.8	11.6	11.4	11.2	11.0
55-64	11.4	11.2	12.1	12.0	12.0	12.1	12.4	12.9	13.2	13.5	13.5	14.0	14.6	15.1	15.4
65-74	16.0	15.8	16.3	15.9	15.6	15.3	15.2	15.2	15.2	15.1	15.6	15.4	15.1	14.8	14.8
75-84	13.7	13.7	14.6	14.9	15.2	15.3	15.5	15.7	15.8	15.9	12.8	12.7	12.6	12.4	12.2
85+	-	-	-	-	-	-	-	-	-	-	4.4	4.5	4.7	4.9	5.2

* ביולי 2005, שונו משקולות הקפטיציה וקבוצות 0-5 ו-75 ומעלה חולקו כל אחת ל-2 קבוצות משנה

נפשות מבוטחות (סוף שנה-באלפים)

סה"כ	מאוחדת	מכבי	לאומית	כללית	סה"כ
<u>5,492.3</u>	<u>497.5</u>	<u>1,072.7</u>	<u>505.6</u>	<u>3,416.5</u>	סה"כ
570.1	62.3	126.3	61.9	319.6	עד 5
1,086.5	101.0	191.3	108.5	685.7	5-14
850.1	94.5	178.7	73.4	503.5	15-24
778.0	86.5	217.3	79.9	394.3	25-34
726.7	67.5	152.7	69.5	437.0	35-44
542.0	43.5	99.4	44.8	354.3	45-54
384.4	20.3	52.2	30.1	281.8	55-64
330.0	13.0	34.2	23.5	259.3	65-74
224.5	8.9	20.6	14.0	181.0	75+

נפשות מבוטחות באחוזים (סוף שנה)

סה"כ	מאוחדת	מכבי	לאומית	כללית	סה"כ
<u>100.0</u>	<u>100.0</u>	<u>100.0</u>	<u>100.0</u>	<u>100.0</u>	סה"כ
10.4	12.5	11.8	12.2	9.4	עד 5
19.8	20.3	17.8	21.5	20.1	5-14
15.5	19.0	16.7	14.5	14.7	15-24
14.2	17.4	20.3	15.8	11.5	25-34
13.2	13.6	14.2	13.7	12.8	35-44
9.9	8.7	9.3	8.9	10.4	45-54
7.0	4.1	4.9	6.0	8.2	55-64
6.0	2.6	3.2	4.6	7.6	65-74
4.1	1.8	1.9	2.8	5.3	75+

נפשות מבוטחות (סוף שנה-באלפים)

סה"כ	מאוחדת	מכבי	לאומית	כללית	סה"כ
<u>7,371.6</u>	<u>997.2</u>	<u>1,808.0</u>	<u>681.1</u>	<u>3,885.3</u>	<u>סה"כ</u>
157.4	26.2	37.6	14.3	79.3	<u>0</u>
611.8	105.2	151.9	56.5	298.3	<u>1-4</u>
1,358.9	220.5	349.9	139.6	648.9	<u>5-14</u>
1,029.8	143.9	217.9	108.9	559.1	<u>15-24</u>
1,087.9	146.6	249.7	93.0	598.6	<u>25-34</u>
914.1	132.0	293.2	81.8	407.0	<u>35-44</u>
777.9	93.7	208.0	74.8	401.5	<u>45-54</u>
688.8	73.1	164.1	56.8	394.9	<u>55-64</u>
389.7	33.7	81.2	29.9	244.9	<u>65-74</u>
259.3	16.8	41.3	18.9	182.2	<u>75-84</u>
95.9	5.7	13.2	6.5	70.5	<u>85+</u>

נפשות מבוטחות באחוזים (סוף שנה)

סה"כ	מאוחדת	מכבי	לאומית	כללית	סה"כ
<u>100.0</u>	<u>100.0</u>	<u>100.0</u>	<u>100.0</u>	<u>100.0</u>	<u>סה"כ</u>
2.1	2.6	2.1	2.1	2.0	<u>0</u>
8.3	10.5	8.4	8.3	7.7	<u>1-4</u>
18.4	22.1	19.4	20.5	16.7	<u>5-14</u>
14.0	14.4	12.1	16.0	14.4	<u>15-24</u>
14.8	14.7	13.8	13.7	15.4	<u>25-34</u>
12.4	13.2	16.2	12.0	10.5	<u>35-44</u>
10.6	9.4	11.5	11.0	10.3	<u>45-54</u>
9.3	7.3	9.1	8.3	10.2	<u>55-64</u>
5.3	3.4	4.5	4.4	6.3	<u>65-74</u>
3.5	1.7	2.3	2.8	4.7	<u>75-84</u>
1.3	0.6	0.7	1.0	1.8	<u>85+</u>

לוח מס. 7: אחוז הגידול השנתי של הנפשות המבוטחות והמתוקננות לפי קופת חולים (ממוצע מול ממוצע) - 1995 - 2009

נפשות מבוטחות

שנה	1996	1997	1998	1999	2000	2001	2002	2003	2004	2005*	2006	2007	2008	2009	שיעורי גידול מצטברים
סה"כ	4.8	3.4	2.8	2.8	2.8	2.5	1.9	1.7	1.5	1.5	1.8	1.8	1.7	1.7	38.3
כללית	2.5	-0.1	0.8	1.8	1.3	1.1	0.9	1.1	0.8	0.7	0.9	1.0	0.9	1.0	15.7
לאומית	7.3	9.2	5.0	2.0	3.0	2.4	2.8	1.2	0.8	1.3	2.5	-1.9	0.3	0.1	41.8
מכבי	9.2	7.7	6.0	5.7	6.1	5.1	3.2	2.5	2.2	2.1	2.1	2.1	2.5	2.9	78.2
מאוחדת	9.4	11.8	6.0	3.7	4.1	4.6	3.7	3.9	4.4	4.9	4.7	7.5	4.8	3.5	111.0

נפשות מתוקננות

שנה	1996	1997	1998	1999	2000	2001	2002	2003	2004	2005	2006	2007	2008	2009	שיעורי גידול מצטברים
סה"כ	4.5	3.7	3.0	3.0	3.0	2.9	2.4	2.3	2.0	1.9	2.1	2.0	1.9	2.0	43.4
כללית	2.0	1.6	1.0	1.7	1.3	1.4	1.2	1.5	1.1	1.5	1.4	1.2	1.1	1.2	20.4
לאומית	7.9	8.1	4.9	2.6	3.3	2.8	3.2	1.9	1.3	1.7	2.4	-0.7	0.8	0.6	48.5
מכבי	10.4	7.1	7.2	6.7	7.2	6.3	4.4	3.6	3.3	2.0	2.6	3.0	3.2	3.6	99.5
מאוחדת	10.8	10.1	7.2	5.0	5.4	5.7	4.8	4.8	5.2	4.4	4.6	7.4	5.0	4.1	127.0

* בשנת 2005 שונו משקולות נוסחאת הקפיטציה. נתוני שנת 2005 הותאמו לנוסחא החדשה
שיעור הגידול המצטבר נעשה ביחס לנוסחא החדשה

לוח מס. 8: מעבר מבוטחים מקופה לקופה: 1995 - 2009 (באלפים)

2009	2008	2007	2006	2005	2004	2003	2002	2001	2000	1999	1998	1997	1996	1995	
															<u>הצטרפו</u>
31	25	24	28	24	18	15	16	16	15	17	42	74	62	79	כללית
18	14	17	24	23	15	12	11	17	13	14	20	68	56	44	לאומית
29	30	17	14	17	17	16	13	19	25	23	25	51	55	60	מכבי
29	28	58	42	32	24	20	16	15	15	9	18	55	54	49	מאוחדת
															<u>עזבו</u>
43	44	42	40	45	34	28	24	34	36	32	43	129	131	117	כללית
26	24	47	37	21	18	17	15	13	16	14	29	44	38	43	לאומית
16	12	13	15	15	11	10	9	10	7	5	11	35	31	36	מכבי
21	16	14	15	13	11	8	8	10	9	12	22	40	27	36	מאוחדת
107	97	116	107	95	74	63	56	67	68	63	105	248	227	232	<u>סה"כ המעברים</u>
															<u>מעברים נטו</u>
-12	-19	-18	-12	-22	-15	-13	-8	-18	-21	-15	-1	-55	-69	-38	כללית
-8	-10	-30	-14	2	-3	-5	-4	4	-3	0	-9	24	18	1	לאומית
13	17	4	-1	1	6	6	4	9	18	18	14	16	24	24	מכבי
8	12	44	27	19	13	12	8	5	6	-3	-4	15	27	13	מאוחדת
<u>1.5</u>	<u>1.3</u>	<u>1.6</u>	<u>1.5</u>	<u>1.4</u>	<u>1.1</u>	<u>1.0</u>	<u>0.9</u>	<u>1.1</u>	<u>1.1</u>	<u>1.0</u>	<u>1.8</u>	<u>4.3</u>	<u>4.1</u>	<u>4.4</u>	<u>אחוז המעברים מסה"כ המבוטחים</u>

לוח מס. 9: השינויים הדמוגרפיים באוכלוסיית המבוטחים לפי קופות חולים: 1995 - 2009 (באלפים)

2009	2008	2007	2006	2005	2004	2003	2002	2001	2000	1999	1998	1997	1996	1995	
															לידות
<u>160.6</u>	<u>158.5</u>	<u>152.4</u>	<u>150.7</u>	<u>144.6</u>	<u>146.9</u>	<u>143.4</u>	<u>137.0</u>	<u>136.7</u>	<u>136.9</u>	<u>129.9</u>	<u>137.5</u>	<u>115.7</u>	<u>118.0</u>	<u>118.3</u>	סה"כ
80.6	78.4	75.3	74.4	71.1	72.3	70.4	67.0	67.0	67.5	64.3	67.7	57.7	61.0	62.4	כללית
14.9	15.2	15.3	15.9	15.1	15.5	15.2	15.1	15.2	15.1	14.3	15.7	12.9	12.7	13.0	לאומית
38.1	38.4	37.1	37.1	36.6	37.8	37.5	35.9	36.2	36.1	34.0	35.8	29.9	29.8	29.0	מכבי
27.0	26.5	24.7	23.3	21.9	21.3	20.3	19.0	18.3	18.2	17.3	18.3	15.2	14.5	13.9	מאוחדת
															פטירות
<u>38.0</u>	<u>37.4</u>	<u>38.6</u>	<u>36.3</u>	<u>35.6</u>	<u>36.9</u>	<u>37.3</u>	<u>37.1</u>	<u>35.9</u>	<u>37.3</u>	<u>36.7</u>	<u>38.9</u>	<u>34.0</u>	<u>31.8</u>	<u>29.6</u>	סה"כ
26.8	26.8	27.7	26.3	26.0	27.3	27.7	27.6	27.1	28.2	28.3	30.6	27.0	25.4	24.0	כללית
3.0	2.9	3.0	2.8	2.7	2.6	2.7	2.8	2.6	2.7	2.7	2.7	2.2	2.0	1.8	לאומית
5.8	5.5	5.6	5.2	5.0	5.0	4.9	4.8	4.4	4.5	4.1	3.9	3.3	3.0	2.7	מכבי
2.5	2.3	2.3	2.0	2.0	2.0	2.0	1.9	1.8	1.9	1.6	1.7	1.5	1.4	1.1	מאוחדת
															עולים חדשים
<u>12.5</u>	<u>12.8</u>	<u>14.0</u>	<u>15.7</u>	<u>16.6</u>	<u>17.8</u>	<u>21.1</u>	<u>39.5</u>	<u>40.6</u>	<u>57.1</u>	<u>74.1</u>	<u>52.2</u>	<u>72.4</u>	<u>76.7</u>	<u>110.0</u>	סה"כ
3.7	4.1	4.7	5.4	5.6	6.6	8.4	13.0	13.5	17.5	22.4	17.4	28.4	28.6	43.5	כללית
0.6	0.6	0.7	0.8	1.0	1.0	1.2	3.6	3.7	5.1	7.2	5.5	9.2	10.3	16.2	לאומית
5.4	5.4	5.6	6.3	6.7	7.1	7.8	17.5	17.9	26.8	35.0	22.2	24.3	26.3	36.1	מכבי
2.9	2.7	3.0	3.3	3.3	3.1	3.7	5.4	5.5	7.7	9.5	7.1	10.5	11.5	14.2	מאוחדת

לוח מס. 10 : השינויים הדמוגרפיים באוכלוסיית המבוטחים לפי קופות חולים - 1995 - 2009 (באחוזים)

2009	2008	2007	2006	2005	2004	2003	2002	2001	2000	1999	1998	1997	1996	1995	
															לידות
<u>100.0</u>	<u>100.0</u>	<u>100.0</u>	<u>100.0</u>	<u>100.0</u>	<u>100.0</u>	<u>100.0</u>	<u>100.0</u>	<u>100.0</u>	<u>100.0</u>	<u>100.0</u>	<u>100.0</u>	<u>100.0</u>	<u>100.0</u>	<u>100.0</u>	סה"כ
50.2	49.5	49.4	49.4	49.1	49.2	49.1	48.9	49.0	49.3	49.5	49.2	49.9	51.7	52.7	כללית
9.3	9.6	10.0	10.5	10.4	10.6	10.6	11.0	11.1	11.0	11.0	11.4	11.1	10.8	11.0	לאומית
23.7	24.2	24.4	24.6	25.3	25.7	26.2	26.2	26.5	26.4	26.2	26.0	25.8	25.3	24.5	מכבי
16.8	16.7	16.2	15.5	15.1	14.5	14.2	13.9	13.4	13.3	13.3	13.3	13.1	12.3	11.7	מאוחדת
															פטירות
<u>100.0</u>	<u>100.0</u>	<u>100.0</u>	<u>100.0</u>	<u>100.0</u>	<u>100.0</u>	<u>100.0</u>	<u>100.0</u>	<u>100.0</u>	<u>100.0</u>	<u>100.0</u>	<u>100.0</u>	<u>100.0</u>	<u>100.0</u>	<u>100.0</u>	סה"כ
70.5	71.6	71.8	72.5	72.9	74.0	74.3	74.4	75.5	75.6	77.1	78.7	79.4	79.9	81.1	כללית
7.9	7.7	7.8	7.6	7.6	7.0	7.2	7.5	7.2	7.2	7.4	6.9	6.5	6.3	6.1	לאומית
15.1	14.6	14.5	14.2	14.0	13.6	13.1	12.9	12.3	12.1	11.2	10.0	9.7	9.4	9.1	מכבי
6.5	6.1	6.0	5.6	5.5	5.4	5.4	5.1	5.0	5.1	4.4	4.4	4.4	4.4	3.7	מאוחדת
															עולים חדשים
<u>100.0</u>	<u>100.0</u>	<u>100.0</u>	<u>100.0</u>	<u>100.0</u>	<u>100.0</u>	<u>100.0</u>	<u>100.0</u>	<u>100.0</u>	<u>100.0</u>	<u>100.0</u>	<u>100.0</u>	<u>100.0</u>	<u>100.0</u>	<u>100.0</u>	סה"כ
29.7	32.1	33.2	34.2	33.7	37.1	39.8	32.9	33.3	30.6	30.2	33.3	39.2	37.3	39.5	כללית
4.5	4.5	5.1	5.2	5.8	5.6	5.7	9.1	9.1	8.9	9.7	10.5	12.7	13.4	14.7	לאומית
42.9	42.0	40.1	39.9	40.5	39.9	37.0	44.3	44.1	46.9	47.2	42.5	33.6	34.3	32.8	מכבי
23.0	21.4	21.6	20.7	19.9	17.4	17.5	13.7	13.5	13.5	12.8	13.6	14.5	15.0	12.9	מאוחדת

לוח מס. 11: מעמד בעבודה של המבוטחים בקופות מעל גיל 18 - 1995 - 2007 (באחוזים)

שנה	1995	1996	1997	1998	1999	2000	2001	2002	2003	2004	2005	2006	2007
שכירים													
סה"כ	100.0	100.0	100.0	100.0	100.0	100.0	100.0	100.0	100.0	100.0	100.0	100.0	100.0
כללית	55.5	54.2	53.7	53.4	52.8	51.8	52.2	51.8	51.5	51.6	51.0	51.5	51.7
לאומית	9.3	9.7	9.3	9.2	9.1	9.1	9.1	9.1	8.9	8.9	9.0	9.0	8.7
מכבי	24.7	25.3	26.1	26.6	27.1	27.6	27.6	27.7	28.1	27.8	28.1	27.4	27.5
מאוחדת	10.5	10.8	10.9	10.8	11.0	11.4	11.1	11.3	11.5	11.7	11.9	12.1	12.1
עצמאיים													
סה"כ	100.0	100.0	100.0	100.0	100.0	100.0	100.0	100.0	100.0	100.0	100.0	100.0	100.0
כללית	53.2	51.9	50.9	49.9	49.5	49.4	48.9	47.5	48.0	47.7	47.9	46.9	47.7
לאומית	10.2	10.3	10.2	10.1	9.9	9.9	9.9	10.2	9.7	9.7	9.4	9.3	9.1
מכבי	25.6	26.4	27.4	28.3	28.6	28.9	29.2	29.7	29.9	29.9	29.8	30.1	30.1
מאוחדת	11.0	11.4	11.5	11.7	12.0	11.8	12.0	12.6	12.4	12.8	12.9	13.7	13.1
אחר													
סה"כ	100.0	100.0	100.0	100.0	100.0	100.0	100.0	100.0	100.0	100.0	100.0	100.0	100.0
כללית	68.8	64.5	67.6	66.6	65.6	65.4	64.7	63.9	64.3	63.0	62.6	62.1	54.0
לאומית	7.8	9.2	8.2	8.4	8.6	8.6	8.7	8.6	8.6	8.7	8.6	8.5	8.8
מכבי	15.9	17.2	16.3	17.0	17.5	17.7	18.2	18.7	18.1	18.9	19.0	19.2	25.3
מאוחדת	7.5	9.1	7.9	8.0	8.3	8.3	8.4	8.8	9.0	9.4	9.8	10.2	11.9

לוח מס. 12: מקבלי קצבאות המוסד לביטוח לאומי בשנים נבחרות לפי קופות חולים (באחוזים)

1998						
סה"כ (מספר מוחלט)	מאוחדת	מכבי	לאומית	כללית	סה"כ	
						מקבלי גמלאות:
613,209	4.6	11.8	7.1	76.5	<u>100.0</u>	זקנה ושארים
130,849	4.4	9.9	7.4	78.3	<u>100.0</u>	נכות כללית
121,326	8.6	18.4	12.7	60.3	<u>100.0</u>	הבטחת הכנסה
88,442	10.3	26.1	11.2	52.4	<u>100.0</u>	אבטלה
						2003
סה"כ (מספר מוחלט)	מאוחדת	מכבי	לאומית	כללית	סה"כ	
						מקבלי גמלאות:
699,565	5.8	15.1	7.4	71.7	<u>100.0</u>	זקנה ושארים
177,992	6.0	14.1	8.4	71.5	<u>100.0</u>	נכות כללית
178,967	8.7	19.9	11.3	60.1	<u>100.0</u>	הבטחת הכנסה
64,292	10.6	28.5	10.2	50.8	<u>100.0</u>	אבטלה
61,265	8.9	20.0	10.2	60.9	<u>100.0</u>	דמי פגיעה
113,435	4.2	9.5	8.0	78.3	<u>100.0</u>	סיעוד
						2008
סה"כ (מספר מוחלט)	מאוחדת	מכבי	לאומית	כללית	סה"כ	
						מקבלי גמלאות:
734,245	7.1	17.4	7.5	68.0	<u>100.0</u>	זקנה ושארים
214,994	7.7	16.3	8.6	67.4	<u>100.0</u>	נכות כללית
134,148	9.4	17.4	10.9	62.3	<u>100.0</u>	הבטחת הכנסה
48,170	11.9	29.4	9.8	48.9	<u>100.0</u>	אבטלה
66,471	10.6	21.0	11.0	57.4	<u>100.0</u>	דמי פגיעה
133,554	5.0	11.7	8.0	75.3	<u>100.0</u>	סיעוד

לוח מס. 13: התפלגות הכנסות המבוטחים מעל גיל 18 בקופות החולים ביחס לשכר הממוצע במשק* - 1995 - 2007 (באחוזים)

שנה	1995	1996	1997	1998	1999	2000	2001	2002	2003	2004	2005	2006	2007
<u>עד למחצית השכר הממוצע</u>													
סה"כ	51.2	51.9	53.3	53.2	53.1	54.0	53.0	49.6	48.3	50.3	47.4	50.7	46.1
כללית	54.8	55.8	57.2	57.3	57.4	58.5	57.3	51.9	49.7	52.6	49.0	53.2	48.4
לאומית	51.9	53.4	55.0	55.2	55.4	55.8	55.2	53.8	53.4	54.0	52.3	54.6	50.5
מכבי	42.4	42.7	44.0	44.0	43.8	44.4	43.9	43.4	43.2	44.1	41.9	44.0	39.5
מאוחדת	46.8	48.6	49.4	49.2	48.7	49.0	48.3	47.5	47.9	48.6	47.5	49.8	46.5
<u>ממחצית השכר הממוצע עד לפי ארבע מהשכר הממוצע</u>													
סה"כ	47.1	46.6	45.3	45.3	45.3	44.5	45.6	48.9	50.2	48.4	51.0	47.8	52.3
כללית	43.8	43.1	41.7	41.5	41.4	40.3	41.6	46.9	49.1	46.3	49.7	45.7	50.4
לאומית	47.0	45.7	44.2	44.0	43.7	43.4	44.1	45.4	45.8	45.2	46.9	44.6	48.7
מכבי	55.1	54.9	53.8	53.7	53.7	53.2	54.1	54.3	54.6	53.8	55.6	53.5	57.8
מאוחדת	51.0	49.6	48.9	48.9	49.4	49.0	49.9	50.6	50.3	49.9	50.6	48.4	51.8
<u>מעל פי ארבע מהשכר הממוצע</u>													
סה"כ	1.7	1.5	1.4	1.5	1.6	1.5	1.4	1.5	1.5	1.4	1.6	1.5	1.6
כללית	1.4	1.1	1.1	1.2	1.2	1.2	1.1	1.2	1.2	1.1	1.3	1.1	1.2
לאומית	1.1	0.9	0.8	0.8	0.9	0.8	0.7	0.8	0.8	0.8	0.8	0.8	0.8
מכבי	2.5	2.4	2.2	2.3	2.5	2.4	2.2	2.3	2.2	2.2	2.5	2.5	2.7
מאוחדת	2.2	1.8	1.7	1.9	1.9	2.0	1.8	1.9	1.8	1.6	1.9	1.8	1.7

* השכר הממוצע כפי שמחושב ע"י המוסד לביטוח לאומי

לוח מס. 14: הכנסה ממוצעת לחודש עבודה* של מבוטחי קופות חולים - 1995 - 2007 (באחוזים)

שנה	1995	1996	1997	1998	1999	2000	2001	2002	2003	2004	2005	2006	2007
<u>סה"כ הכנסה ממוצעת בש"ח</u>													
	<u>3,990</u>	<u>4,470</u>	<u>4,916</u>	<u>5,318</u>	<u>5,524</u>	<u>5,796</u>	<u>6,126</u>	<u>6,379</u>	<u>6,052</u>	<u>5,958</u>	<u>6,411</u>	<u>5,927</u>	<u>7,171</u>
<u>הכנסה ממוצעת בקופות</u>													
כללית	3,718	4,116	4,520	4,880	5,074	5,250	5,556	5,971	5,733	5,587	6,043	5,511	6,695
לאומית	3,674	3,939	4,350	4,654	4,794	5,004	5,256	5,383	5,156	5,182	5,501	5,136	6,105
מכבי	4,949	5,503	6,016	6,487	6,910	7,357	7,566	7,564	7,197	7,105	7,654	7,243	8,759
מאוחדת	4,538	4,851	5,358	5,854	6,170	6,599	6,898	6,877	6,459	6,370	6,686	6,182	7,305
<u>מדד הכנסה (ממוצע = 100)</u>													
כללית	93.2	92.1	91.9	91.8	91.9	90.6	90.7	93.6	94.7	93.8	94.3	93.0	93.4
לאומית	92.1	88.1	88.5	87.5	86.8	86.3	85.8	84.4	85.2	87.0	85.8	86.7	85.1
מכבי	124.0	123.1	122.4	122.0	125.1	126.9	123.5	118.6	118.9	119.3	119.4	122.2	122.1
מאוחדת	113.7	108.5	109.0	110.1	111.7	113.9	112.6	107.8	106.7	106.9	104.3	104.3	101.9

*הכנסה ממוצעת לחודש עבודה כפי שחושב ע"י המוסד לביטוח לאומי
 **השינוי נובע משינוי חד פעמי בסדרת הנתונים בבמס הכנסה עקב אי הכללת חלק מדוחות מעבידים

לוח מס. 15: התפלגות מבוטחי הקופות לפי מחוז מגורים* בשנים נבחרות (באחוזים)

<u>2001</u>						<u>1996</u>					
מאחדת	מכבי	לאומית	כללית	סה"כ	<u>מחוז</u>	מאחדת	מכבי	לאומית	כללית	סה"כ	<u>מחוז</u>
28.5	10.3	13.8	47.4	100.0	ירושלים	26.9	9.0	12.3	51.8	100.0	ירושלים
5.8	11.3	12.3	70.6	100.0	צפון	4.9	8.9	12.1	74.1	100.0	צפון
8.8	22.8	6.8	61.6	100.0	חיפה	7.1	18.8	7.1	67.0	100.0	חיפה
10.9	27.0	7.6	54.4	100.0	מרכז	10.0	21.4	7.5	61.1	100.0	מרכז
6.7	42.0	8.3	43.0	100.0	תל-אביב	6.3	38.0	8.5	47.2	100.0	תל-אביב
7.3	22.9	9.9	59.9	100.0	דרום	7.2	18.8	9.0	65.0	100.0	דרום
22.5	20.6	25.2	31.7	100.0	יש"ע	18.5	19.3	26.0	36.2	100.0	יש"ע
10.9	23.5	10.0	55.6	100.0	סה"כ	9.8	20.4	9.6	60.2	100.0	סה"כ

<u>2008</u>						<u>2006</u>					
מאחדת	מכבי	לאומית	כללית	סה"כ	<u>מחוז</u>	מאחדת	מכבי	לאומית	כללית	סה"כ	<u>מחוז</u>
36.7	10.4	10.1	42.8	100.0	ירושלים	33.7	10.0	12.1	44.3	100.0	ירושלים
7.4	11.8	11.1	69.7	100.0	צפון	7.1	11.6	11.3	70.0	100.0	צפון
10.2	23.4	6.6	59.8	100.0	חיפה	9.6	23.1	6.6	60.7	100.0	חיפה
11.9	29.2	7.2	51.7	100.0	מרכז	11.7	28.4	7.4	52.4	100.0	מרכז
7.8	44.4	7.6	40.2	100.0	תל-אביב	7.5	43.5	7.9	41.1	100.0	תל-אביב
8.0	22.7	11.0	58.2	100.0	דרום	7.6	22.6	10.9	58.9	100.0	דרום
27.7	20.1	21.5	30.6	100.0	יש"ע	26.8	19.7	22.8	30.6	100.0	יש"ע
13.3	24.6	9.3	52.8	100.0	סה"כ	12.6	24.2	9.7	53.6	100.0	סה"כ

* לא כולל כתובת לא ידועה

לוח מס. 16: מבוטחים בשירותי בריאות נוספים (שב"ך) לפי קופות חולים - 1999 - 2008

שנה	1999	2000	2001	2002	2003	2004	2005	2006	2007	2008
ב א ל פ י ם (נתוני סוף שנה)										
סה"כ	2,823	3,447	3,950	4,314	4,547	4,748	4,850	5,006	5,185	5,389
כללית	1,077	1,569	1,892	2,138	2,295	2,413	2,472	2,541	2,615	2,725
לאומית	196	252	352	384	392	402	416	429	442	452
מכבי	1,114	1,173	1,227	1,272	1,308	1,352	1,397	1,438	1,491	1,547
מאוחדת	436	453	479	520	552	581	565	599	637	665
אחוז המבוטחים בשב"ך מתוך סה"כ המבוטחים בקופה										
סה"כ	45.8	54.5	61.2	65.7	68.1	70.1	70.4	71.5	72.8	74.4
כללית	30.5	43.8	52.4	58.6	62.3	65.0	66.2	67.3	68.7	70.9
לאומית	32.1	40.2	54.5	58.7	59.3	60.2	61.1	63.1	65.5	66.8
מכבי	81.1	80.9	81.6	82.6	82.9	84.0	85.0	85.9	87.1	87.8
מאוחדת	68.2	67.5	68.7	72.0	73.1	73.9	68.3	68.3	68.6	69.0

לוח מס. 17: "עלות הסל" שבאחריות קופות החולים ומקורות מימונו - 1995 - 2009

שנה	*1995	*1996	1997	1998	1999	2000	2001	2002	2003	2004	2005	2006	2007	2008	2009**
במליוני ₪															
סה"כ עלות הסל:	12,244	13,859	15,358	16,614	18,008	19,269	20,268	21,118	21,135	22,008	22,768	24,041	24,946	26,583	28,242
מקורות:															
מס בריאות	4,656	6,154	7,021	7,748	8,686	9,573	10,509	10,819	10,733	11,086	11,783	12,376	13,310	14,564	14,916
מס מקביל	4,791	5,586	710	-	-	-	-	-	-	-	-	-	-	-	-
השתתפות עצמית***	659	747	827	885	969	1,033	1,089	1,138	1,137	1,184	1,225	1,293	1,342	1,715	1,822
השתתפות ממשלה	2,138	1,372	6,800	7,981	8,353	8,663	8,671	9,162	9,265	9,737	9,760	10,372	10,294	10,304	11,505
ב אחוזים															
סה"כ	100.0	100.0	100.0	100.0	100.0	100.0	100.0	100.0	100.0	100.0	100.0	100.0	100.0	100.0	100.0
מס בריאות	38.0	44.4	45.7	46.6	48.2	49.7	51.8	51.2	50.8	50.4	51.8	51.5	53.4	54.8	52.8
מס מקביל	39.1	40.3	4.6	-	-	-	-	-	-	-	-	-	-	-	-
השתתפות עצמית***	5.4	5.4	5.4	5.3	5.4	5.4	5.4	5.4	5.4	5.4	5.4	5.4	5.4	6.5	6.4
השתתפות ממשלה	17.5	9.9	44.3	48.0	46.4	45.0	42.8	43.4	43.8	44.2	42.9	43.1	41.3	38.8	40.7

* ללא יולדות

** אומדן

*** נורמטיבית (ראה הגדרות)

לוח מס. 18: חלוקת מקורות חוק ביטוח בריאות ממלכתי לקופות החולים - 1995 - 2009 (במיליוני ₪)

2009***	2008	2007	2006	2005	2004	2003	2002	2001	2000	1999	1998	1997	1996	1995	
28,242	26,583	24,946	24,041	22,768	22,008	21,135	21,117	20,268	19,270	18,008	16,614	15,358	13,859	12,244	<u>1. סה"כ עלות הסל</u>
1,822	1,715	1,342	1,293	1,225	1,184	1,137	1,138	1,089	1,033	969	885	827	747	659	<u>2. השתתפויות עצמיות נורמטיביות</u>
26,421	24,868	23,604	22,748	21,543	20,824	19,998	19,979	19,179	18,237	17,039	15,729	14,531	13,112	11,585	<u>3. סה"כ מקורות נטו לחלוקה לקופות החולים*</u>
1,439	1,377	1,299	1,203	1,232	1,194	1,229	1,123	1,052	1,029	865	669	607	451	235	<u>4. מחלות קשות</u>
24,982	23,491	22,305	21,545	20,311	19,630	18,769	18,856	18,127	17,208	16,174	15,060	13,924	12,661	11,350	<u>5. סה"כ חלוקה לפי קפטיציה**</u>

1-2=3 *

3-4=5 **

*** אומדן

לוח מס. 19: חלוקת מקורות חוק ביטוח בריאות ממלכתי לפי קופות - 1995 - 2009 (באחוזים)

2009*	2008	2007	2006	2005	2004	2003	2002	2001	2000	1999	1998	1997	1996	1995	
קפטיציה ללא מחלות קשות															
<u>100.00</u>	<u>100.00</u>	<u>100.00</u>	<u>100.00</u>	<u>100.00</u>	<u>100.00</u>	<u>100.00</u>	<u>100.00</u>	<u>100.00</u>	<u>100.00</u>	<u>100.00</u>	<u>100.00</u>	<u>100.00</u>	<u>100.00</u>	<u>100.00</u>	סה"כ
57.10	57.54	58.05	58.55	58.93	59.32	59.83	60.32	61.02	63.20	62.93	63.74	64.98	66.35	67.89	כללית
8.64	8.76	8.86	9.11	9.08	9.13	9.19	9.22	9.15	8.84	9.12	9.15	8.99	8.62	8.36	לאומית
22.74	22.40	22.12	21.92	21.82	21.66	21.39	21.11	20.70	19.36	19.25	18.58	17.83	17.30	16.41	מכבי
11.52	11.29	10.96	10.42	10.17	9.89	9.59	9.35	9.13	8.60	8.70	8.53	8.20	7.73	7.34	מאוחדת
מחלות קשות															
<u>100.00</u>	<u>100.00</u>	<u>100.00</u>	<u>100.00</u>	<u>100.00</u>	<u>100.00</u>	<u>100.00</u>	<u>100.00</u>	<u>100.00</u>	<u>100.00</u>	<u>100.00</u>	<u>100.00</u>	<u>100.00</u>	<u>100.00</u>	<u>100.00</u>	סה"כ
68.60	67.12	68.10	69.07	69.87	72.15	70.95	71.95	70.94	71.92	72.95	75.04	78.55	80.08	77.90	כללית
8.67	10.21	9.94	9.57	9.44	8.74	9.28	9.44	10.64	11.27	10.02	8.67	8.27	5.59	7.28	לאומית
15.57	16.21	15.77	15.46	15.15	13.71	13.43	12.38	13.28	11.95	12.13	11.66	9.57	10.28	11.24	מכבי
7.17	6.46	6.20	5.89	5.54	5.40	6.34	6.23	5.14	4.86	4.90	4.63	3.61	4.05	3.58	מאוחדת
קפטיציה משולבת - כולל מחלות קשות															
<u>100.00</u>	<u>100.00</u>	<u>100.00</u>	<u>100.00</u>	<u>100.00</u>	<u>100.00</u>	<u>100.00</u>	<u>100.00</u>	<u>100.00</u>	<u>100.00</u>	<u>100.00</u>	<u>100.00</u>	<u>100.00</u>	<u>100.00</u>	<u>100.00</u>	סה"כ
57.68	58.04	58.57	59.08	59.52	60.04	60.52	60.96	61.59	62.45	63.43	64.22	65.55	66.82	68.14	כללית
8.64	8.84	8.92	9.13	9.10	9.11	9.19	9.23	9.24	9.27	9.17	9.13	8.96	8.52	8.34	לאומית
22.37	22.08	21.79	21.60	21.46	21.21	20.90	20.63	20.27	19.60	18.89	18.28	17.49	17.06	16.30	מכבי
11.30	11.04	10.72	10.19	9.92	9.64	9.39	9.18	8.90	8.68	8.51	8.37	8.00	7.60	7.22	מאוחדת

* אומדן

לוח מס. 20: התפלגות ההוצאות של קופות החולים - 1999 - 2008 (באחוזים)

2008	2007	2006	2005	2004	2003	2002	2001	2000	1999	<u>סעיף הוצאה</u>
<u>100.0</u>	<u>100.0</u>	<u>100.0</u>	<u>100.0</u>	<u>100.0</u>	<u>100.0</u>	<u>100.0</u>	<u>100.0</u>	<u>100.0</u>	<u>100.0</u>	סה"כ
25.6	25.3	25.7	25.5	25.4	25.5	25.9	25.7	26.0	25.4	שכר
42.6	42.5	42.8	42.9	43.6	44.1	44.2	44.6	45.6	46.5	אשפוז
20.3	21.5	20.7	20.8	20.3	19.9	18.4	17.8	18.2	17.1	תרופות וציוד
6.0	6.1	6.0	5.3	5.6	5.8	5.5	5.3	5.0	4.7	שירות קנוי
2.1	1.4	1.7	2.1	2.0	1.7	1.8	2.4	1.9	1.9	פיתוח
3.4	3.2	3.1	3.3	3.2	3.1	4.1	4.5	3.3	4.3	שונות

* לאור השינויים שחלו בהסדרי ההתחשבנות הפנימיים בין הוצאות קופות החולים בסל הבסיסי ובין ההוצאות וההכנסות בתוכניות השב"ן, יש להזהר מהשוואות רב שנתיות.

לוח מס. 21: סך כל הוצאות, הכנסות וגרעונות קופות החולים* - 1995 - 2008 (במיליוני ₪)

2008	2007	2006	2005	2004	2003	2002	2001	2000	1999	1998	1997	1996	1995	
														הוצאות
<u>29,447</u>	<u>27,797</u>	<u>26,900</u>	<u>25,930</u>	<u>24,401</u>	<u>23,525</u>	<u>23,536</u>	<u>22,864</u>	<u>21,541</u>	<u>19,944</u>	<u>18,340</u>	<u>17,593</u>	<u>15,521</u>	<u>13,444</u>	סה"כ
17,194	16,384	15,917	15,428	14,673	14,246	14,454	14,045	13,311	12,582	11,600	11,304	9,979	8,856	כללית
2,526	2,441	2,486	2,332	2,179	2,131	2,210	2,228	1,987	1,818	1,716	1,642	1,370	1,198	לאומית
6,420	5,932	5,708	5,614	5,190	4,875	4,765	4,538	4,359	3,864	3,457	3,139	2,943	2,396	מכבי
3,307	3,040	2,789	2,556	2,361	2,273	2,107	2,053	1,884	1,680	1,567	1,508	1,229	994	מאוחדת
														הכנסות
<u>29,061</u>	<u>27,768</u>	<u>26,781</u>	<u>25,456</u>	<u>24,498</u>	<u>23,353</u>	<u>23,089</u>	<u>22,132</u>	<u>21,032</u>	<u>19,717</u>	<u>17,930</u>	<u>16,102</u>	<u>14,927</u>	<u>12,832</u>	סה"כ
16,772	16,310	15,852	15,081	14,679	14,140	14,040	13,575	13,070	12,392	11,384	10,478	9,606	8,526	כללית
2,553	2,467	2,410	2,257	2,190	2,104	2,116	2,025	1,878	1,757	1,613	1,394	1,231	1,109	לאומית
6,426	5,940	5,711	5,548	5,199	4,889	4,797	4,533	4,219	3,865	3,414	2,915	2,913	2,224	מכבי
3,310	3,051	2,808	2,570	2,429	2,220	2,136	2,000	1,865	1,703	1,519	1,316	1,177	972	מאוחדת
														עודף / גרעון
<u>-386</u>	<u>-29</u>	<u>-119</u>	<u>-474</u>	<u>97</u>	<u>-172</u>	<u>-447</u>	<u>-732</u>	<u>-509</u>	<u>-227</u>	<u>-410</u>	<u>-1,491</u>	<u>-594</u>	<u>-613</u>	סה"כ
-422	-74	-65	-347	6	-106	-413	-470	-241	-190	-216	-826	-373	-330	כללית
27	26	-76	-75	11	-27	-94	-204	-109	-61	-103	-248	-139	-89	לאומית
6	8	3	-66	9	14	32	-5	-140	1	-43	-224	-29	-172	מכבי
3	11	19	14	68	-53	29	-53	-19	23	-48	-192	-53	-22	מאוחדת

* לאור השינויים שחלו בהסדרי ההתחשבנות הפנימיים בין הוצאות קופות החולים בסל הבסיסי ובין ההוצאות וההכנסות בתוכניות השב"ן, יש להזהר מהשוואות רב שנתיות.

לוח מס. 22: ההוצאה הממוצעת של קופות חולים לנפש מתוקנת - 1995 - 2008

שנה	1995	1996	1997	1998	1999	2000	2001	2002	2003	2004	2005*	2006	2007	2008
הוצאה ממוצעת לנפש מתוקנת (ש במחירים שוטפים)														
סה"כ	2,583	2,854	3,118	3,157	3,334	3,496	3,607	3,627	3,545	3,607	3,761	3,822	3,871	4,023
כללית	2,501	2,764	3,083	3,133	3,342	3,489	3,632	3,693	3,588	3,656	3,797	3,863	3,931	4,082
לאומית	2,756	2,921	3,239	3,226	3,330	3,523	3,843	3,694	3,496	3,528	3,724	3,878	3,836	3,938
מכבי	2,815	3,131	3,119	3,205	3,356	3,531	3,459	3,478	3,435	3,541	3,732	3,700	3,734	3,915
מאוחדת	2,622	2,927	3,263	3,164	3,231	3,438	3,546	3,473	3,573	3,529	3,645	3,803	3,861	4,000
הוצאה ממוצעת לנפש מתוקנת ללא הוצאה למחלות קשות (ש במחירים שוטפים)														
סה"כ	2,537	2,771	3,011	3,042	3,190	3,329	3,441	3,454	3,360	3,434	3,582	3,651	3,690	3,834
כללית	2,449	2,664	2,953	2,997	3,175	3,295	3,438	3,487	3,368	3,446	3,585	3,661	3,718	3,862
לאומית	2,717	2,868	3,140	3,117	3,171	3,317	3,670	3,517	3,309	3,363	3,539	3,699	3,633	3,719
מכבי	2,785	3,081	3,062	3,132	3,264	3,432	3,350	3,377	3,319	3,432	3,608	3,579	3,605	3,779
מאוחדת	2,598	2,884	3,215	3,101	3,150	3,347	3,443	3,357	3,450	3,435	3,548	3,706	3,759	3,892

*החישוב נעשה ע"פ ממוצע הנפשות המתוקנות בכל שנה. מספר הנפשות המתוקנות הותאם לנוסחת הקפיטציה החדשה - לכן ישנו שינוי בנתונים.

המשך בעמוד הבא...

המשך מעמוד קודם

לוח מס. 22: ההוצאה הממוצעת של קופות חולים לנפש מתוקננת - 1995 - 2008

<u>אחוז השינוי השנתי בכלל ההוצאה לנפש</u>														שנה
2008	2007	2006	2005*	2004	2003	2002	2001	2000	1999	1998	1997	1996	1995	
<u>3.9</u>	<u>1.3</u>	<u>1.6</u>	<u>4.3</u>	<u>1.7</u>	<u>-2.3</u>	<u>0.5</u>	<u>3.2</u>	<u>4.9</u>	<u>5.6</u>	<u>1.3</u>	<u>9.3</u>	<u>10.5</u>	-	סה"כ
3.8	1.7	1.7	3.9	1.9	-2.9	1.7	4.1	4.4	6.7	1.6	11.5	10.5	-	כללית
2.7	-1.1	4.2	5.6	0.9	-5.3	-3.9	9.1	5.8	3.2	-0.4	10.9	6.0	-	לאומית
4.8	0.9	-0.9	5.4	3.1	-1.2	0.5	-2.0	5.2	4.7	2.7	-0.4	11.2	-	מכבי
3.6	1.5	4.3	3.3	-1.2	2.9	-2.1	3.1	6.4	2.1	-3.0	11.5	11.6	-	מאוחדת
<u>הוצאה ממוצעת לנפש מתוקננת מדד ממוצע=100</u>														סה"כ
100.0	100.0	100.0	100.0	100.0	100.0	100.0	100.0	100.0	100.0	100.0	100.0	100.0	100.0	
101.5	101.5	101.1	101.0	101.4	101.2	101.8	100.7	99.8	100.2	99.2	98.9	96.9	96.8	כללית
97.9	99.1	101.5	99.0	97.8	98.6	101.8	106.5	100.8	99.9	102.2	103.9	102.4	106.7	לאומית
97.3	96.5	96.8	99.2	98.2	96.9	95.9	95.9	101.0	100.6	101.5	100.0	109.7	109.0	מכבי
99.4	99.7	99.5	96.9	97.8	100.8	95.7	98.3	98.3	96.9	100.2	104.6	102.6	101.5	מאוחדת

החישוב נעשה ע"פ ממוצע הנפשות המתוקננות בכל שנה. מספר הנפשות המתוקננות הותאם לנוסחת הקפיטציה החדשה - לכן ישנו שינוי בנתונים.

לוח מס. 23: הכנסה ממוצעת של קופות החולים לנפש מתוקנת - 1995 - 2008 (במחירים שוטפים)

שנה	1995	1996	1997	1998	1999	2000	2001	2002	2003	2004	2005*	2006	2007	2008
סה"כ	2,465	2,745	2,854	3,087	3,296	3,414	3,492	3,558	3,519	3,621	3,692	3,806	3,867	3,970
כללית	2,408	2,661	2,858	3,075	3,292	3,426	3,510	3,588	3,561	3,657	3,712	3,847	3,913	3,982
לאומית	2,552	2,625	2,749	3,032	3,219	3,330	3,492	3,537	3,452	3,546	3,604	3,760	3,877	3,980
מכבי	2,614	3,100	2,897	3,165	3,357	3,418	3,455	3,501	3,445	3,547	3,688	3,702	3,739	3,919
מאוחדת	2,565	2,802	2,847	3,067	3,275	3,404	3,455	3,520	3,490	3,631	3,665	3,829	3,875	4,004
אחוז השינוי השנתי בהכנסה לנפש														
סה"כ	-	11.3	4.0	8.2	6.8	3.6	2.3	1.9	-1.1	2.9	2.0	3.1	1.6	2.7
כללית	-	10.5	7.4	7.6	7.1	4.1	2.4	2.2	-0.7	2.7	1.5	3.7	1.7	1.8
לאומית	-	2.9	4.7	10.3	6.1	3.4	4.9	1.3	-2.4	2.7	1.6	4.3	3.1	2.7
מכבי	-	18.6	-6.5	9.3	6.1	1.8	1.1	1.3	-1.6	3.0	4.0	0.4	1.0	4.8
מאוחדת	-	9.2	1.6	7.7	6.8	3.9	1.5	1.9	-0.9	4.0	0.9	4.5	1.2	3.3
הכנסה ממוצעת לנפש מתוקנת מדד ממוצע=100														
סה"כ	100.0	100.0	100.0	100.0	100.0	100.0	100.0	100.0	100.0	100.0	100.0	100.0	100.0	100.0
כללית	97.7	97.0	100.1	99.6	99.9	100.4	100.5	100.8	101.2	101.0	100.5	101.1	101.2	100.3
לאומית	103.5	95.6	96.3	98.2	97.6	97.5	100.0	99.4	98.1	97.9	97.6	98.8	100.3	100.3
מכבי	106.0	112.9	101.5	102.5	101.8	100.1	98.9	98.4	97.9	98.0	99.9	97.3	96.7	98.7
מאוחדת	104.1	102.1	99.7	99.4	99.4	99.7	98.9	98.9	99.2	100.3	99.3	100.6	100.2	100.8

*החישוב נעשה ע"פ ממוצע הנפשות המתוקנות בכל שנה. מספר הנפשות המתוקנות הותאם לנוסחת הקפיטציה החדשה - לכן ישנו שינוי בנתונים.

לוח מס. 24: סה"כ תשלומים לקופות החולים עבור מחלות קשות: 1995 - 2009 (מיליוני ₪)

השנה	1995	1996	1997	1998	1999	2000	2001	2002	2003	2004	2005	2006	2007	2008	2009
סה"כ	235	451	607	669	865	1,029	1,052	1,123	1,229	1,167	1,232	1,203	1,299	1,377	1,439
כללית	183	361	477	502	631	740	749	808	872	842	861	831	885	924	987
לאומית	17	25	50	58	87	116	100	106	114	102	116	115	129	141	125
מכבי	26	47	58	78	105	123	143	139	165	160	187	186	205	223	224
מאוחדת	9	18	22	31	42	50	60	70	78	63	68	71	81	89	103

לוח מס. 25: סה"כ התשלומים לפי סוגי מחלה: 1995 - 2009 (מיליוני ₪)

השנה	1995	1996	1997	1998	1999	2000	2001	2002	2003	2004	2005	2006	2007	2008	2009
המחלה:															
דיאליזה	193	388	521	559	678	761	802	870	941	911	935	890	947	996	1,058
גושה	18	28	35	46	60	87	85	64	75	56	90	113	128	137	121
המופליה	14	20	30	37	44	61	49	58	69	72	78	84	96	103	113
טלסמיה	10	15	21	27	34	46	23	26	28	29	29	26	28	29	25
אידס	-	-	-	-	49	74	93	105	116	99	100	90	100	112	122
סה"כ	235	451	607	669	865	1,029	1,052	1,123	1,229	1,167	1,232	1,203	1,299	1,377	1,439
סה"כ תשלומים כאחוז מעלות הסל	1.9	3.3	4.0	4.0	4.8	5.3	5.2	5.3	5.8	5.3	5.4	5.0	5.2	5.2	5.1

לוח מס. 26: מספר חולים במחלות קשות לפי קופות - 1995 - 2009

מספר המיקרים כפי שהועבר תשלום עליהם במחצית הראשונה של כל שנה

2009*	2008*	2007	2006	2005	2004	2003	2002	2001	2000	1999	1998	1997	1996	1995	דיאליזה
<u>5,094</u>	<u>4,909</u>	<u>4,723</u>	<u>4,570</u>	<u>4,499</u>	<u>4,252</u>	<u>4,086</u>	<u>3,693</u>	<u>3,572</u>	<u>3,537</u>	<u>3,023</u>	<u>3,080</u>	<u>2,853</u>	<u>2,553</u>	<u>2,084</u>	סה"כ
3,709	3,530	3,427	3,347	3,273	3,144	2,987	2,809	2,682	2,671	2,317	2,385	2,274	2,085	1,669	כללית
410	415	390	370	367	351	338	306	306	305	241	236	217	134	172	לאומית
636	670	645	614	627	535	530	411	417	417	344	341	272	236	193	מכבי
339	294	261	239	232	222	231	167	167	144	121	118	90	98	50	מאוחדת
<u>385</u>	<u>394</u>	<u>361</u>	<u>329</u>	<u>306</u>	<u>283</u>	<u>279</u>	<u>248</u>	<u>326</u>	<u>351</u>	<u>252</u>	<u>236</u>	<u>194</u>	<u>151</u>	<u>106</u>	גושה
161	167	155	142	139	132	141	124	130	190	119	124	102	85	65	סה"כ
43	57	55	55	51	44	39	45	45	42	37	34	23	18	9	כללית
142	131	118	102	87	57	51	33	105	78	59	48	47	38	26	לאומית
39	39	33	30	29	50	48	46	46	41	37	30	22	10	6	מכבי
<u>784</u>	<u>839</u>	<u>784</u>	<u>735</u>	<u>701</u>	<u>672</u>	<u>606</u>	<u>478</u>	<u>427</u>	<u>580</u>	<u>437</u>	<u>414</u>	<u>369</u>	<u>260</u>	<u>201</u>	המופליה
465	493	477	470	455	414	393	371	291	351	316	307	278	195	151	סה"כ
97	145	123	98	90	105	73	24	24	32	30	28	25	12	8	כללית
158	142	128	115	106	107	95	41	70	151	53	25	46	39	32	לאומית
64	59	56	52	50	46	45	42	42	46	38	54	20	14	10	מכבי
															מאוחדת

המשך בעמוד הבא -

* בשנת 2008 החל תהליך בקרה על רשימות החולים במחלות. עקב כך יתכנו שינויים ברציפות הנתונים

לוח מס. 26: מספר חולים במחלות קשות לפי קופות - 1995 - 2009

מספר המיקרים כפי שהועבר תשלום עליהם במחצית הראשונה של כל שנה

2009*	2008*	2007	2006	2005	2004	2003	2002	2001	2000	1999	1998	1997	1996	1995	
															טלסמיה
<u>611</u>	<u>689</u>	<u>667</u>	<u>629</u>	<u>609</u>	<u>559</u>	<u>492</u>	<u>450</u>	<u>439</u>	<u>856</u>	<u>697</u>	<u>671</u>	<u>538</u>	<u>392</u>	<u>292</u>	סה"כ
485	481	474	455	459	439	404	380	378	552	488	480	451	354	282	כללית
41	109	98	85	81	53	18	22	22	240	163	154	59	15	6	לאומית
63	58	54	48	27	25	24	21	12	26	23	14	18	12	2	מכבי
22	41	41	41	42	42	46	27	27	38	23	23	10	11	2	מאוחדת
															איידס
<u>2,901</u>	<u>2,667</u>	<u>2,448</u>	<u>2,273</u>	<u>2,130</u>	<u>2,008</u>	<u>1,906</u>	<u>1,713</u>	<u>1,591</u>	<u>1,329</u>	<u>912</u>	-	-	-	-	סה"כ
1,830	1,693	1,586	1,481	1,385	1,283	1,246	1,156	1,042	851	598	-	-	-	-	כללית
325	325	308	301	290	287	265	291	291	281	160	-	-	-	-	לאומית
562	480	403	354	334	328	276	192	184	151	113	-	-	-	-	מכבי
184	169	151	137	121	110	119	74	74	46	41	-	-	-	-	מאוחדת

* בשנת 2008 החל תהליך בקרה על רשימות החולים במחלות. עקב כך יתכנו שינויים ברציפות הנתונים

לוח מס. 27: מחלות קשות- מספר המקרים ואחוז הגידול השנתי - 1995 - 2009

מספר המקרים כפי שהועבר תשלום עליהם במחצית הראשונה של כל שנה

המחלה	1995	1996	1997	1998	1999	2000	2001	2002	2003	2004	2005	2006	2007	2008	2009
<u>דיאליזה</u>	2,084	2,553	2,853	3,080	3,023	3,537	3,572	3,693	4,086	4,252	4,499	4,570	4,723	4,909	5,094
<u>גושה</u>	106	151	194	236	252	351	326	248	279	283	306	329	361	394	385
<u>המופליה</u>	201	260	369	414	437	580	427	478	606	672	701	735	784	839	784
<u>טלסמיה</u>	292	392	538	671	697	856	439	450	492	559	609	629	667	689	661
<u>אידס</u>	-	-	-	-	912	1,329	1,591	1,713	1,906	2,008	2,130	2,273	2,448	2,667	2,901

אחוז הגידול במספר החולים

המחלה	1995	1996	1997	1998	1999	2000	2001	2002	2003	2004	2005	2006	2007	2008	2009	אחוז גידול מצטבר
<u>דיאליזה</u>	-	23	12	8	-2	17	1	3	11	4	6	2	3	4	4	144
<u>גושה</u>	-	42	28	22	7	39	-7	-24	13	1	8	8	10	9	-2	263
<u>המופליה</u>	-	29	42	12	6	33	-26	12	27	11	4	5	7	7	-7	290
<u>טלסמיה</u>	-	34	37	25	4	23	-49	3	9	14	9	3	6	3	-4	126
<u>אידס</u>	-	-	-	-	-	46	20	8	11	5	6	7	8	9	9	218
<u>אחוז הגידול השנתי באוכלוסייה</u>	-	4.8	3.4	2.8	2.8	2.8	2.5	1.9	1.7	1.5	1.5	1.8	1.8	1.7	1.7	38.3

לוח מס. 28: סה"כ הקבילות שנפתחו למי מוסד ולפי נושא הקבילה - 2008 - 1997

2008	2007	2006	2005	2004	2003	2002	2001	2000	1999	1998	1997	<u>פירוט לפי מוסדות</u>
2,039	2,280	2,203	2,203	2,542	1,771	1,678	1,830	1,851	1,963	1,531	532	כללית
489	552	502	526	490	374	452	468	352	340	336	180	מכבי
398	350	412	381	417	330	289	236	316	331	263	149	לאומית
420	400	469	420	431	266	217	183	206	220	165	129	מאוחדת
90	125	151	230	109	137	146	194	349	223	110	44	משרד הבריאות
137	217	157	117	114	103	47	36	82	242	550	209	ביטוח לאומי
110	135	127	159	129	120	112	116	120	80	33	29	בתי חולים
200	195	502	568	379	385	316	304	114	66	28	56	אחר
3,883	4,254	4,523	4,604	4,611	3,486	3,257	3,367	3,390	3,465	3,016	1,328	סך כל הקבילות

2008*	2007*	2006	2005	2004	2003	2002	2001	2000	1999	1998	1997*	<u>פירוט לפי נושאי הקבילה**</u>
2,601	2,886	3,244	3,283	3,300	2,550	2,311	2,340	2,420	2,295	1,799	831	סל השירותים
232	267	178	195	194	111	139	98	92	73	39	-	שירותי בריאות נוספים
679	687	698	731	639	568	507	638	587	654	780	*497	איכות השירות
371	414	403	395	478	257	300	291	291	443	398		בחירת נותן שירותים
3,883	4,254	4,523	4,604	4,611	3,486	3,257	3,367	3,390	3,465	3,016	1,328	סך כל הקבילות

* אין נתונים נפרדים על בחירת נותן שירותים

** בפירוט לפי נושא שונו ההגדרות בשנת 2008, השנים הקודמות לשינוי הותאמו לשינוי

לוח מס. 29: שיעורי שינוי שנתיים של מדדים נבחרים - 1995 - 2009

2009*	2008	2007	2006	2005	2004	2003	2002	2001	2000	1999	1998	1997	1996	1995	
3.50	3.89	1.62	2.45	1.52	2.15	-1.93	0.68	2.13	3.44	5.65	5.03	8.67	10.93	-	מדד יוקר הבריאות
3.6	4.6	0.5	2.1	1.3	-0.4	0.7	5.7	1.1	1.1	5.2	5.4	9.1	11.3	-	מדד המחירים לצרכן
5.78	2.36	2.86	3.84	5.61	2.96	-1.00	4.99	1.09	4.98	7.18	3.93	9.00	12.38	-	מחיר יום אשפוז**
5.07	3.03	2.08	2.88	3.54	2.50	-0.93	3.32	1.99	4.43	6.40	4.75	9.30	11.80	-	מדד תשומות הבריאות
1.7	1.7	1.8	1.8	1.5	1.5	1.7	1.9	2.5	2.8	2.8	2.8	3.4	4.8	-	נפשות מבוטחות
2.0	2.0	2.0	2.0	1.9	2.0	2.3	2.4	2.9	3.0	3.0	3.0	3.7	4.5	-	נפשות מתוקננות

לוח מס. 30: שיעורי שינוי מצטברים של מדדים נבחרים - 1995 - 2009

2009	2008	2007	2006	2005	2004	2003	2002	2001	2000	1999	1998	1997	1996	1995	
162.0	156.5	150.7	148.3	144.7	142.6	139.6	142.3	141.3	138.4	133.8	126.6	120.5	110.9	100.0	מדד יוקר הבריאות
164.3	158.6	151.7	150.9	147.8	145.8	146.4	145.4	137.6	136.1	134.6	127.9	121.4	111.3	100.0	מדד המחירים לצרכן
189.2	178.9	174.8	169.9	163.6	154.9	150.5	152.0	144.8	143.2	136.5	127.3	122.5	112.4	100.0	מחיר יום אשפוז
179.2	170.5	165.5	162.1	157.6	152.2	148.5	149.9	145.1	142.2	136.2	128.0	122.2	111.8	100.0	מדד תשומות הבריאות
138.3	135.9	133.6	131.3	129.0	127.1	125.2	123.0	120.7	117.8	114.6	111.4	108.3	104.8	100.0	נפשות מבוטחות
143.4	140.5	137.8	135.1	132.4	130.0	127.5	124.6	121.8	118.4	114.9	111.6	108.4	104.5	100.0	נפשות מתוקננות

* אומדן
** תעריף ב'

לוח מס. 31: אחוז העדכון השנתי של עלות סל השירותים שבחוק ביטוח בריאות ממלכתי - 1996 - 2009

2009*	2008	2007	2006	2005	2004	2003	2002	2001	2000	1999	1998	1997	1996	
3.50	3.89	1.62	2.45	1.52	2.15	-1.93	0.68	2.13	3.44	5.65	5.03	8.67	10.93	<u>מדד יוקר הבריאות</u>
0.90	0.90	1.13	1.13	1.13	1.75	1.75	1.75	2.00	2.00	2.00	2.00	2.00	2.00	<u>עדכון דמוגרפיה</u>
1.75	1.41	1.52	1.87	1.15	0.18	0.09	0.72	0.98	1.35	0.81	0.84	-	-	<u>עדכון טכנולוגיה</u>
-0.10	0.16	-0.59	-0.04	-0.41	-	0.20	0.94	-0.04	-	-0.26	-	-	-	<u>שונות</u>

* אומדן

לוח מס. 32: התייקרות מרכיבי מדד יוקר הבריאות 1995 - 2009 (100=1995)

2009*	2008	2007	2006	2005	2004	2003	2002	2001	2000	1999	1998	1997	1996	1995	המרכיב
163.7	158.6	151.7	150.9	147.7	145.8	146.4	145.4	137.6	136.1	134.5	127.9	121.3	111.3	100.0	מדד מחירים לצרכן
-	-	-	-	-	105.9	108.6	114.5	119.3	123.4	126.7	119.1	113.4	107.7	100.0	המדד הסיטוני של תרופות **
181.8	182.5	175.6	169.2	159.4	152.3	145.3	139.4	133.5	131.7	128.8	122.8	116.6	108.0	100.0	מדד תשומות בנייה למגורים
174.4	172.3	165.7	160.9	156.6	154.3	147.8	153.1	152.2	146.7	137.7	130.7	123.6	113.4	100.0	מדד שכר במגזר הציבור
171.9	163.8	158.9	156.0	152.4	150.1	144.4	147.0	147.9	142.2	134.5	127.1	121.8	110.9	100.0	מדד שכר במגזר הבריאות
162.0	156.5	150.7	148.3	144.7	142.5	139.5	142.3	141.3	138.4	133.8	126.6	120.6	110.9	100.0	סך הכל התייקרות המדד
<u>3.50</u>	<u>3.89</u>	<u>1.62</u>	<u>2.45</u>	<u>1.52</u>	<u>2.15</u>	<u>-1.93</u>	<u>0.68</u>	<u>2.13</u>	<u>3.44</u>	<u>5.65</u>	<u>5.03</u>	<u>8.67</u>	<u>10.93</u>	-	אחוז השינוי משנה לשנה

* אומדן
** בשנת 2005 הוצא מרכיב המדד הסיטוני של התרופות ממרכיבי מדד יוקר הבריאות וגדל בהתאמה מרכיב מדד המחירים לצרכן

לוח מס. 33: ההוצאה החודשית במשק בית על בריאות, לפי סקר הוצאות המשפחה במחירים שוטפים 1997 - 2008

2008	2007	2006	2005	2004	2003	2002	2001	2000	1999	1998	1997	
<u>12,324</u>	<u>11,584</u>	<u>11,190</u>	<u>10,816</u>	<u>10,441</u>	<u>10,139</u>	<u>10,450</u>	<u>10,053</u>	<u>9,749</u>	<u>9,345</u>	<u>8,577</u>	<u>8,110</u>	סה"כ ההוצאה למשק בית (בש"ח)
633	619	570	556	519	485	498	495	445	385	339	305	ההוצאה לבריאות (בש"ח)
5.1	5.3	5.1	5.1	5.0	4.8	4.8	4.9	4.6	4.1	4.0	3.8	אחוז ההוצאה לבריאות מתוך סה"כ הוצאה
												<u>שיעורי שינוי שנתיים</u>
6.4	3.5	3.5	3.6	3.0	-3.0	3.9	3.1	4.3	9.0	5.8	-	שיעור השינוי בסה"כ ההוצאה
2.3	8.5	2.5	7.1	7.0	-2.5	0.6	11.2	15.6	13.6	11.1	-	שיעור השינוי בהוצאה לבריאות

המשך בעמוד הבא....

לוח מס. 33: ההוצאה החודשית במשק בית על בריאות, לפי סקר הוצאות המשפחה במחירים שוטפים 1997 - 2008

<u>פירוט ההוצאה לבריאות לפי סוג ההוצאה</u>												
2008	2007	2006	2005	2004	2003	2002	2001	2000	1999	1998	1997	
<u>מחירים שוטפים-נח</u>												
169.3	158.2	146.3	140.1	121.4	108.9	100.9	94.0	79.0	64.0	47.0	34.0	<u>ביטוחים משלימים*</u>
180.7	175.4	160.7	148.5	161.2	151.1	149.0	161.0	148.0	127.0	120.0	116.0	<u>ריפוי שיניים (כולל ביטוחי שיניים)</u>
120.0	119.8	116.5	104.9	101.6	108.7	117.0	111.0	104.0	96.0	81.0	65.0	<u>תרופות</u>
46.5	42.5	50.8	49.9	41.4	37.8	44.8	41.0	39.0	34.0	33.0	32.0	<u>משקפיים</u>
116.3	122.8	95.7	112.6	93.4	78.5	86.3	88.0	75.0	64.0	58.0	58.0	<u>אחר</u>
<u>632.8</u>	<u>618.7</u>	<u>570.0</u>	<u>556.0</u>	<u>519.0</u>	<u>485.0</u>	<u>498.0</u>	<u>495.0</u>	<u>445.0</u>	<u>385.0</u>	<u>339.0</u>	<u>305.0</u>	<u>סה"כ ההוצאה לבריאות במשק בית</u>
<u>באחוזים</u>												
26.8	25.6	25.7	25.2	23.4	22.5	20.3	19.0	17.7	16.6	13.9	11.1	<u>ביטוחים משלימים</u>
28.6	28.3	28.2	26.7	31.1	31.2	29.9	32.5	33.3	33.0	35.4	38.0	<u>ריפוי שיניים כולל ביטוחי שיניים</u>
19.0	19.4	20.4	18.9	19.6	22.4	23.5	22.4	23.4	24.9	23.9	21.3	<u>תרופות</u>
7.3	6.9	8.9	9.0	8.0	7.8	9.0	8.3	8.8	8.8	9.7	10.5	<u>משקפיים</u>
18.4	19.8	16.8	20.3	18.0	16.2	17.3	17.8	16.8	16.6	17.1	19.0	<u>אחר</u>
<u>100.0</u>	<u>100.0</u>	<u>100.0</u>	<u>100.0</u>	<u>100.0</u>	<u>100.0</u>	<u>100.0</u>	<u>100.0</u>	<u>100.0</u>	<u>100.0</u>	<u>100.0</u>	<u>100.0</u>	<u>סה"כ</u>

* הביטוחים המשלימים בסעיף זה כולל הן את הביטוחים המשלימים בחברות הביטוח

לוח מס. 34: ההוצאה החודשית לבריאות של משק בית לפי חמישונים 1997 - 2008

שנה	1997	1998	1999	2000	2001	2002	2003	2004	2005	2006	2007	2008
	<u>סה"כ הוצאה בש"ח</u>											
	<u>305</u>	<u>339</u>	<u>385</u>	<u>445</u>	<u>496</u>	<u>498</u>	<u>485</u>	<u>519</u>	<u>556</u>	<u>570</u>	<u>619</u>	<u>633</u>
	<u>סה"כ הוצאה לפי חמישונים</u>											
<u>חמישון</u>	<u>1</u>	<u>168</u>	<u>210</u>	<u>231</u>	<u>257</u>	<u>282</u>	<u>263</u>	<u>303</u>	<u>284</u>	<u>316</u>	<u>332</u>	<u>306</u>
<u>2</u>	<u>206</u>	<u>247</u>	<u>293</u>	<u>331</u>	<u>351</u>	<u>395</u>	<u>341</u>	<u>367</u>	<u>390</u>	<u>394</u>	<u>451</u>	<u>423</u>
<u>3</u>	<u>316</u>	<u>327</u>	<u>332</u>	<u>395</u>	<u>445</u>	<u>430</u>	<u>457</u>	<u>480</u>	<u>491</u>	<u>528</u>	<u>552</u>	<u>591</u>
<u>4</u>	<u>348</u>	<u>385</u>	<u>452</u>	<u>550</u>	<u>578</u>	<u>586</u>	<u>570</u>	<u>616</u>	<u>638</u>	<u>646</u>	<u>759</u>	<u>734</u>
<u>5</u>	<u>497</u>	<u>570</u>	<u>640</u>	<u>718</u>	<u>846</u>	<u>799</u>	<u>797</u>	<u>833</u>	<u>980</u>	<u>965</u>	<u>1000</u>	<u>1111</u>
	<u>סה"כ ההוצאה באחוזים מתוך כלל ההוצאה לתצרוכת</u>											
	<u>3.8</u>	<u>4.0</u>	<u>4.1</u>	<u>4.6</u>	<u>4.9</u>	<u>4.8</u>	<u>4.8</u>	<u>5.0</u>	<u>5.1</u>	<u>5.1</u>	<u>5.3</u>	<u>5.1</u>
<u>חמישון</u>	<u>1</u>	<u>3.2</u>	<u>3.1</u>	<u>3.8</u>	<u>4.2</u>	<u>4.3</u>	<u>4.1</u>	<u>4.8</u>	<u>4.4</u>	<u>4.7</u>	<u>6.1</u>	<u>4.2</u>
<u>2</u>	<u>3.2</u>	<u>3.6</u>	<u>4.0</u>	<u>4.4</u>	<u>4.5</u>	<u>4.7</u>	<u>4.3</u>	<u>4.6</u>	<u>4.8</u>	<u>4.6</u>	<u>5.4</u>	<u>4.4</u>
<u>3</u>	<u>4.2</u>	<u>4.0</u>	<u>3.8</u>	<u>4.4</u>	<u>4.7</u>	<u>4.4</u>	<u>4.8</u>	<u>4.8</u>	<u>4.8</u>	<u>5.0</u>	<u>5.2</u>	<u>5.1</u>
<u>4</u>	<u>3.8</u>	<u>4.0</u>	<u>4.2</u>	<u>4.8</u>	<u>5.1</u>	<u>5.0</u>	<u>5.0</u>	<u>5.1</u>	<u>5.1</u>	<u>5.2</u>	<u>5.6</u>	<u>5.3</u>
<u>5</u>	<u>4.1</u>	<u>4.5</u>	<u>4.5</u>	<u>4.9</u>	<u>5.5</u>	<u>5.1</u>	<u>5.1</u>	<u>5.2</u>	<u>5.8</u>	<u>5.6</u>	<u>5.0</u>	<u>5.8</u>

לוח מס. 35: נתוני סקר שביעות רצון מהשירותים הניתנים ע"י קופות החולים (סקר מכון ברוקדייל)

<u>2007</u>	<u>2005</u>	<u>2003</u>	<u>2001</u>	<u>1999</u>	<u>1997</u>	<u>1995</u>	
							<u>שביעות רצון כללית מקופת החולים :</u>
<u>88</u>	<u>88</u>	<u>89</u>	<u>86</u>	<u>89</u>	<u>91</u>	<u>83</u>	אחוז המרוצים ומרוצים מאוד
							<u>המתנה במרפאה לרופא משפחה</u>
<u>63</u>	<u>63</u>	<u>60</u>	<u>63</u>	<u>58</u>	<u>68</u>	<u>59</u>	עד 15 דקות
<u>19</u>	<u>22</u>	<u>21</u>	<u>22</u>	<u>24</u>	<u>20</u>	<u>25</u>	עד חצי שעה
<u>17</u>	<u>15</u>	<u>19</u>	<u>15</u>	<u>18</u>	<u>12</u>	<u>16</u>	יותר מחצי שעה
							<u>הזמן מהזמנת התור ועד לקבלת התרופה- רופא מומחה :</u>
<u>43</u>	<u>45</u>	<u>51</u>	<u>53</u>	<u>50</u>	<u>66</u>	<u>56</u>	שבוע
<u>18</u>	<u>20</u>	<u>15</u>	<u>16</u>	<u>20</u>	<u>13</u>	<u>18</u>	שבוע שבועיים
<u>39</u>	<u>35</u>	<u>34</u>	<u>31</u>	<u>30</u>	<u>21</u>	<u>23</u>	יותר משבועיים
<u>19</u>	<u>24</u>	<u>20</u>	<u>20</u>	<u>18</u>	<u>9</u>	<u>20</u>	<u>פניה לרפא פרטי בשלושה חודשים אחרונים :</u>
<u>80</u>	<u>79</u>	<u>72</u>	<u>64</u>	<u>51</u>	<u>37</u>	<u>35</u>	<u>אחוז המבוטחים שרכשו ביטוח משלים :</u>
<u>32</u>	<u>34</u>	<u>34</u>	<u>26</u>	<u>24</u>	<u>16</u>	<u>16</u>	<u>אחוז המבוטחים שרכשו ביטוח פרטי :</u>
<u>12</u>	<u>17</u>	<u>17</u>	<u>14</u>	<u>14</u>	-	-	<u>אחוז אלו שויתרו על טיפול או על תרופה בגלל תשלום</u>

לוח מס. 36: סקר שביעות רצון מהשירותים הניתנים ע"י קופות החולים (סקר מכון ברוקדייל)

<u>2001</u>				<u>1999</u>				<u>1995</u>			
מאוחדת	מכבי	לאומית	כללית	מאוחדת	מכבי	לאומית	כללית	מאוחדת	מכבי	לאומית	כללית
<u>95</u>	<u>93</u>	<u>86</u>	<u>83</u>	<u>95</u>	<u>96</u>	<u>85</u>	<u>86</u>	<u>91</u>	<u>91</u>	<u>85</u>	<u>80</u>
73	68	60	60	66	60	59	56	75	70	52	56
18	23	29	22	19	26	25	24	17	22	23	26
9	10	11	18	15	14	16	21	8	7	11	19
61	63	60	48	57	62	66	41	51	76	68	49
19	13	21	16	23	18	12	21	33	13	11	17
20	24	19	36	20	20	22	38	16	11	21	33
20	15	19	20	24	20	15	17	12	11	18	21
64	78	53	61	63	72	35	44	61	79	51	15
26	25	26	26	24	23	25	23	16	15	15	16
14	10	16	15	16	13	15	15				

שביעות רצון כללית מקופת החולים:
מרוצים ומרוצים מאוד

המתנה במרפאה לרופא משפחה

עד 15 דקות
עד חצי שעה
יותר מחצי שעה

הזמן מהזמנת התור ועד לקבלת הטיפול - רופא מומחה:

שבוע
שבוע שבועיים
יותר משבועיים

פניה לרפא פרטי בשלושה חודשים אחרונים:

אחוז המבוטחים שרכשו ביטוח משלים:
אחוז המבוטחים שרכשו ביטוח פרטי:

אחוז אלו שוותרו על טיפול או על תרופה בגלל תשלום

לוח מס. 36: סקר שביעות רצון מהשירותים הניתנים ע"י קופות החולים (סקר מכון ברוקדייל)

2007				2005				2003			
מאוזנת	מכבי	לאומית	כללית	מאוזנת	מכבי	לאומית	כללית	מאוזנת	מכבי	לאומית	כללית
94	91	86	85	92	91	86	88	91	90	86	88
70	63	58	63	75	63	62	61	72	61	62	59
17	21	19	19	16	24	19	23	16	21	18	22
13	16	23	17	9	13	19	16	12	18	20	19
59	53	53	34	52	50	67	38	64	60	59	45
13	17	13	21	16	25	12	20	11	17	16	17
28	30	34	45	36	25	21	42	23	24	25	18
21	23	16	17	25	23	15	25	22	20	13	21
73	88	65	81	80	86	71	77	77	80	62	69
30	40	28	29	39	41	33	31	32	40	30	33
10	10	20	12	17	14	22	18	13	17	19	17

שביעות רצון כללית מקופת החולים:
מרוצים ומרוצים מאוד

המתנה במרפאה לרופא משפחה

עד 15 דקות
עד חצי שעה
יותר מחצי שעה

הזמן מהזמנת התור ועד לקבלת הטיפול - רופא מומחה:
שבוע
שבוע שבועיים
יותר משבועיים

פניה לרפא פרטי בשלושה חודשים אחרונים:

אחוז המבוטחים שרכשו ביטוח משלים:
אחוז המבוטחים שרכשו ביטוח פרטי:

אחוז אלו שוויתרו על טיפול או על תרופה בגלל תשלום

לוח מס. 37: ההוצאה הלאומית לבריאות 1991 - 2008

עלות סל קופות החולים כאחוז מההוצאה הלאומית לבריאות*	ההוצאה הלאומית לבריאות במיליוני ש"ח במחירי 2005	הוצאה לאומית לבריאות במחירי 2005	הוצאה לאומית לבריאות במחירי 2005	ההוצאה הלאומית לבריאות במיליוני ש"ח במחירי 2005	ההוצאה הלאומית לבריאות במחירי 2005	שנה
-	6.9	5,515	27,293	10,041	1991	
-	7.2	5,602	28,702	12,502	1992	
-	7.4	5,805	30,542	14,969	1993	
-	7.9	6,004	32,416	19,325	1994	
55.3	7.7	6,146	34,077	22,144	1995	
53.3	7.7	6,312	35,882	26,015	1996	
51.5	8.0	6,273	36,566	29,822	1997	
50.9	7.8	6,477	38,673	32,665	1998	
51.9	7.6	6,579	40,300	34,731	1999	
50.2	7.5	6,655	41,857	38,392	2000	
48.6	8.1	6,858	44,160	41,688	2001	
49.3	8.0	6,852	45,018	42,807	2002	
49.3	7.9	6,795	45,459	42,889	2003	
49.4	7.8	6,801	46,306	44,522	2004	
47.8	7.9	6,867	47,588	47,588	2005	
48.2	7.7	6,979	49,226	49,898	2006	
47.0	7.7	7,108	51,037	53,122	2007	
47.3	7.7	7,128	52,095	56,191	2008	

*לצורכי אחידות ההשוואה הופחתו מהוצאות קופות החולים בשנים 1995, 1996 ההוצאות בגין יולדות

לוח מס. 38: הוצאה לאומית לבריאות, לפי סקטור מממן 1990 - 2008 (באחוזים)

תרומות מחול"ל	מימון פרטי	סה"כ	מימון	דמי ביטוח בריאות	מס מקביל	סך כולל	
		מימון ציבורי	מתקציב המדינה				
6.6	46.9	46.5	20.5	-	26.0	100.0	1990
5.6	49.0	45.4	19.5	-	25.9	100.0	1991
3.2	51.0	45.7	21.5	-	24.3	100.0	1992
4.8	51.2	44.0	20.0	-	24.0	100.0	1993
4.5	45.7	49.8	27.3	-	22.5	100.0	1994
2.1	33.2	64.8	22.0	21.3	21.5	100.0	1995
2.8	31.3	66.0	20.5	24.1	21.3	100.0	1996
2.6	33.1	64.3	38.1	23.9	2.3	100.0	1997
2.6	34.6	62.8	38.6	24.1	0.1	100.0	1998
3.0	35.0	62.0	36.9	25.1	-	100.0	1999
2.6	36.9	60.6	35.1	25.4	-	100.0	2000
2.2	38.7	59.1	33.7	25.4	-	100.0	2001
2.5	37.3	60.3	34.8	25.4	-	100.0	2002
2.2	38.4	59.4	34.1	25.3	-	100.0	2003
2.5	39.7	57.8	32.4	25.4	-	100.0	2004
2.3	41.8	55.9	31.0	24.9	-	100.0	2005
2.3	43.2	54.5	29.3	25.2	-	100.0	2006
2.2	43.5	54.3	29.0	25.3	-	100.0	2007
2.3	42.2	55.5	29.6	25.9	-	100.0	2008

הלשכה המרכזית לסטטיסטיקה עידכנה את נתוני ההוצאה לפי סקטור מממן.

לוח מס. 39: הוצאה לאומית לבריאות, לפי סוג הוצאה ושירות 1991 - 2006 (באחוזים)

השנה	סך הכל במליוני ש"ח	תרופות				מרפאות			סה"כ
		ומכשירים רפואיים	רופאים פרטיים	רפואת שיניים	רפואת שיניים	בתי- חולים ומחקר	ציבוריות ורפואה מונעת	מינהל ממשלתי	
1991	10,041	2.5	3.8	9.5	43.2	37.3	1.0	100.0	
1992	12,502	2.4	4.0	9.8	43.8	36.7	0.8	100.0	
1993	14,969	2.4	3.9	9.0	45.0	35.6	0.8	100.0	
1994	19,325	2.7	3.9	8.5	44.7	35.9	0.8	100.0	
1995	22,144	3.6	3.6	8.0	42.2	37.9	1.0	100.0	
1996	26,015	4.2	3.5	8.0	39.5	40.2	1.3	100.0	
1997	29,822	4.5	3.6	8.3	38.8	39.5	1.3	100.0	
1998	32,665	5.0	3.7	8.0	37.6	41.2	1.3	100.0	
1999	34,731	4.6	4.2	8.5	38.7	39.4	1.2	100.0	
2000	38,392	3.2	4.1	9.7	36.9	41.4	1.2	100.0	
2001	41,688	2.9	4.2	9.9	36.5	41.9	1.3	100.0	
2002	42,807	2.9	4.1	8.8	37.1	42.4	1.3	100.0	
2003	42,889	3.0	4.0	8.7	36.8	42.3	1.3	100.0	
2004	44,522	3.2	4.3	9.1	36.3	42.7	1.2	100.0	
2005	47,588	3.3	4.2	8.9	36.1	43.1	1.2	100.0	
2006	49,898	3.2	4.2	9.1	35.8	43.2	1.2	100.0	

הנתונים עודכנו ע"י הלמ"ס

לוח מס. 40: מועסקים במערכת הבריאות 1990 - 2007

שנה	סה"כ מספר המועסקים	מספר הרופאים המועסקים*	מספר המועסקים בבתי-חולים	אחוז המועסקים בבתי-חולים מתוך סה"כ המועסקים	מספר המועסקים לאלף נפש
1990	93,700	12,100	54,100	57.7	20.1
1991	99,100	12,400	57,100	57.7	20.0
1992	100,400	14,800	56,600	56.4	19.6
1993	106,400	14,300	57,200	53.8	20.2
1994	112,200	15,200	57,900	51.6	20.8
1995	120,400	19,100	69,300	57.6	21.7
1996	125,300	20,800	71,900	57.4	22.0
1997	131,400	21,100	74,800	56.9	22.5
1998	142,100	21,600	79,300	55.8	23.8
1999	144,800	23,600	82,200	56.8	23.6
2000	142,900	21,300	83,500	58.4	22.7
2001	151,400	20,100	84,800	56.0	23.5
2002	154,400	21,700	83,300	53.9	23.4
2003	156,900	22,800	82,700	52.7	23.5
2004	160,900	23,000	85,800	53.3	23.6
2005	164,300	22,500	84,600	51.5	23.7
2006	162,300	21,400	81,200	50.0	23.0
2007	169,000	24,100	90,000	53.3	23.5
2008	169,800	25,100	90,500	53.3	23.2

* בשנת 1995 שונו הגדרות סיווג המועסקים ומשלחי היד

לוח מס. 41: אוכלוסייה ממוצעת* בישראל 1990 - 2008

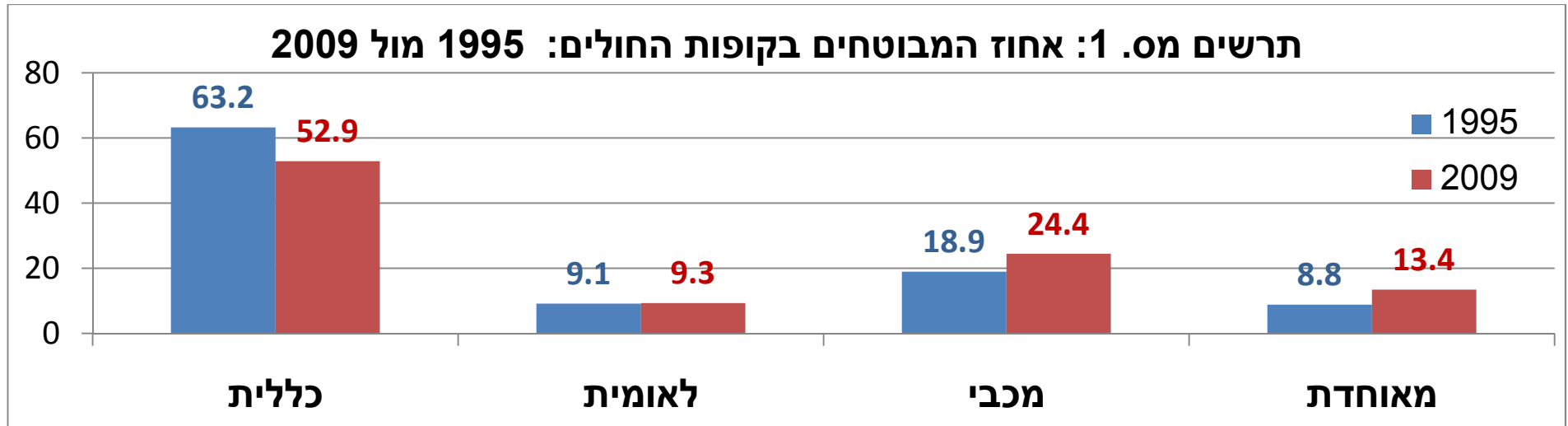
שנה	סה"כ באלפים	שיעור השינוי באחוזים	אחוז בני 65-74	אחוז בני +75
1990	4,660	3.1	5.3	3.8
1991	4,949	6.2	5.8	3.9
1992	5,124	3.5	5.8	3.9
1993	5,261	2.7	5.9	3.9
1994	5,399	2.6	5.9	3.9
1995	5,545	2.7	5.8	4.0
1996	5,685	2.5	5.9	4.0
1997	5,829	2.5	5.8	4.1
1998	5,971	2.4	5.7	4.1
1999	6,125	2.6	5.6	4.2
2000	6,289	2.7	5.5	4.3
2001	6,439	2.4	5.4	4.4
2002	6,570	2.0	5.4	4.4
2003	6,690	1.8	5.4	4.5
2004	6,809	1.8	5.4	4.5
2005	6,930	1.8	5.4	4.5
2006	7,054	1.8	5.3	4.6
2007	7,180	1.8	5.2	4.5
2008	7,309	1.8	5.1	4.6

* נתוני האוכלוסייה המוצגים ע"י הלמ"ס שונים מנתוני הביטוח הלאומי המבוססים על תושבים (ע"פ הגדרת תושב במוסד לביטוח לאומי).

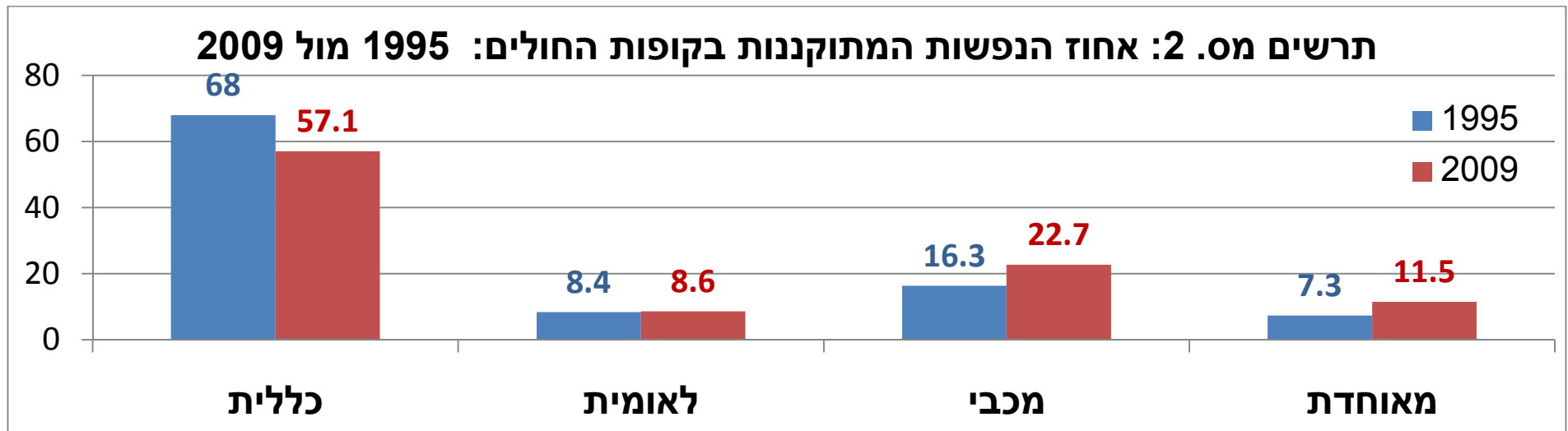
לוח מס. 42: מיטות אשפוז 1995 - 2008

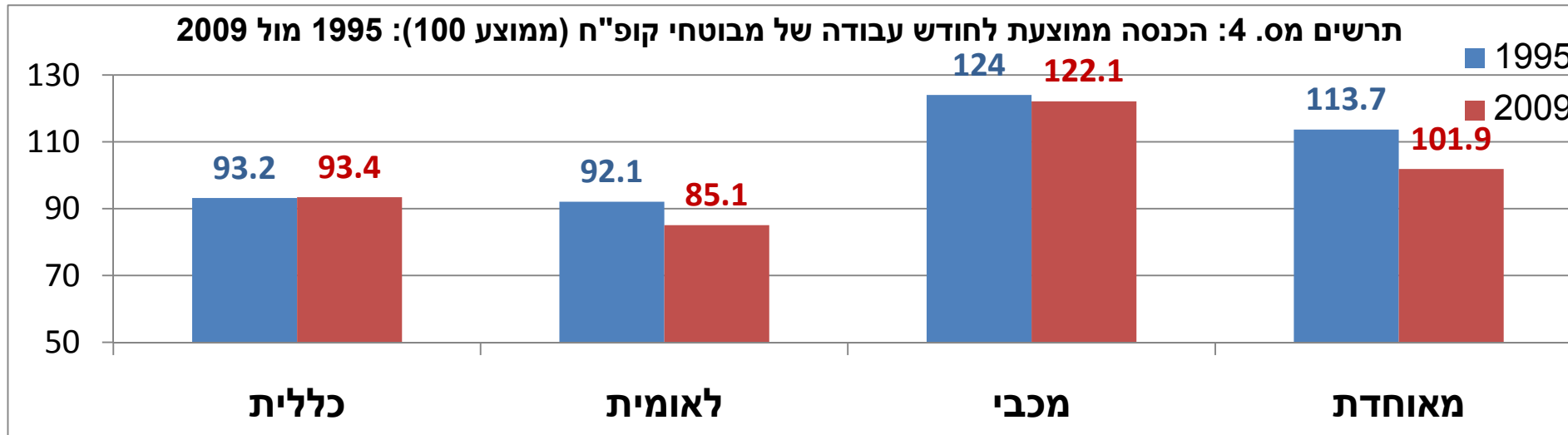
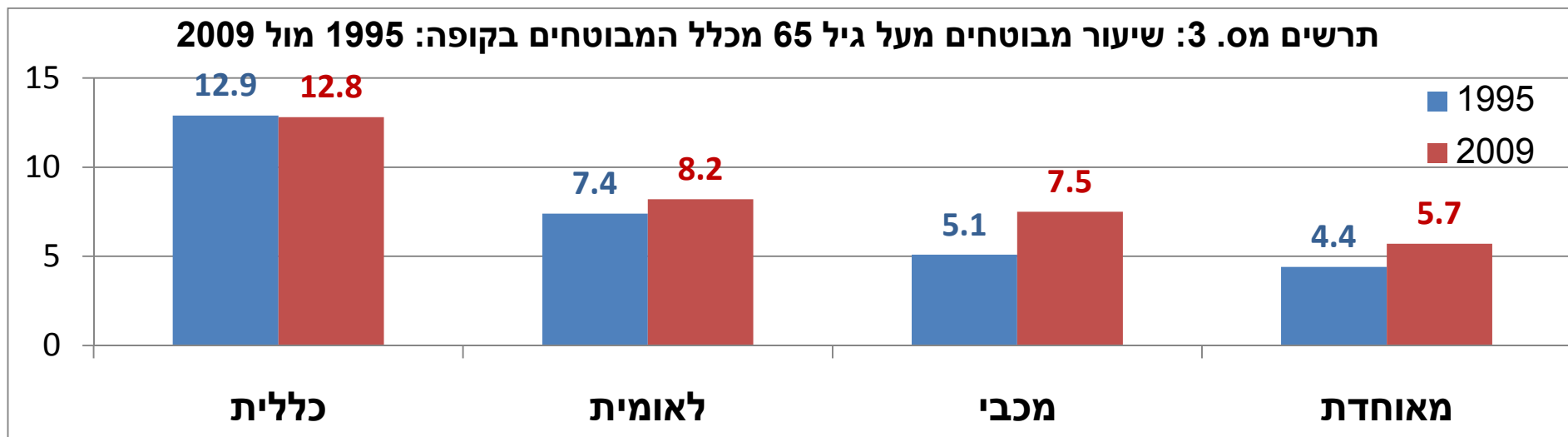
מחלות ממושכות		בריאות הנפש		אשפוז כללי				שנה
מספר מיטות	שיעור מיטות ל-1,000 נפש	מספר מיטות	שיעור מיטות ל-1,000 נפש	שהייה ממוצעת (בימים)	אחוז תפוסה ממוצע	שיעור מיטות ל-1,000 נפש	מספר מיטות	
2.27	12,732	1.21	6,789	4.5	94.9	2.33	13,105	1995
2.39	13,760	1.17	6,713	4.4	93.6	2.31	13,288	1996
2.53	14,919	1.07	6,306	4.3	93.1	2.28	13,480	1997
2.64	15,923	1.04	6,299	4.2	94.3	2.26	13,682	1998
2.72	16,898	0.97	6,035	4.3	94.0	2.25	13,962	1999
2.87	18,260	0.88	5,619	4.3	92.7	2.22	14,161	2000
2.96	19,242	0.85	5,500	4.1	92.8	2.20	14,315	2001
2.97	19,684	0.82	5,469	4.1	93.4	2.16	14,324	2002
3.05	20,600	0.81	5,489	4.1	95.8	2.13	14,349	2003
3.06	21,001	0.79	5,430	4.2	95.4	2.10	14,395	2004
3.13	21,904	0.76	5,334	4.2	95.7	2.09	14,607	2005
3.16	22,482	0.49	3,453	4.1	95.0	2.05	14,852	2006
3.19	23,082	0.48	3,453	4.0	95.8	2.01	14,852	2007
3.17	23,357	0.47	3,451	4.0	96.2	1.98	14,852	2008

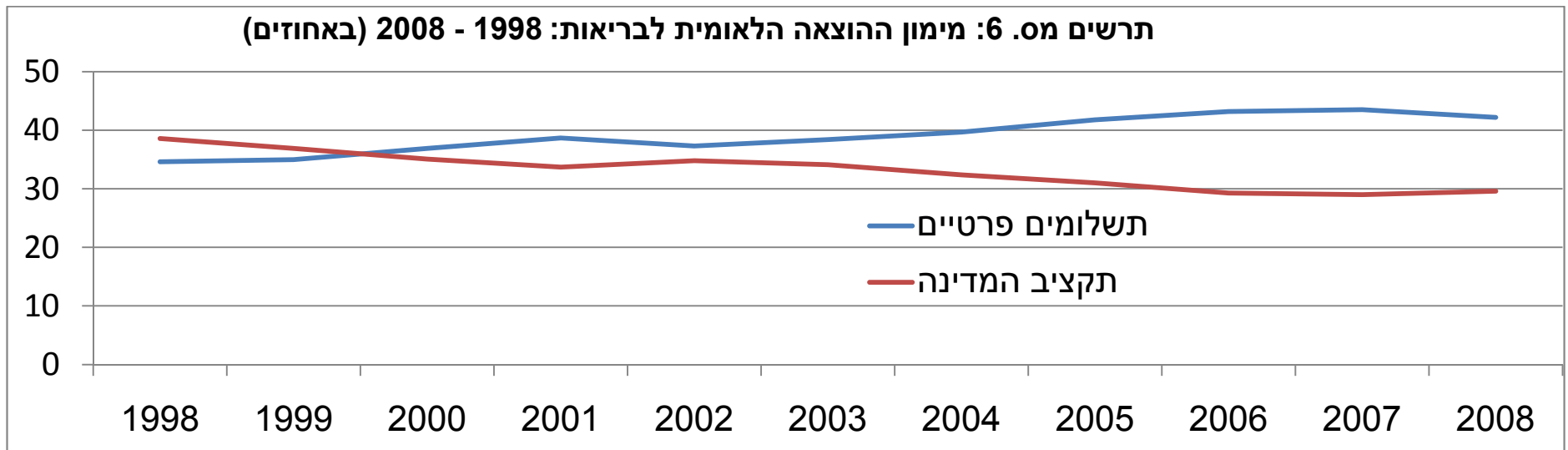
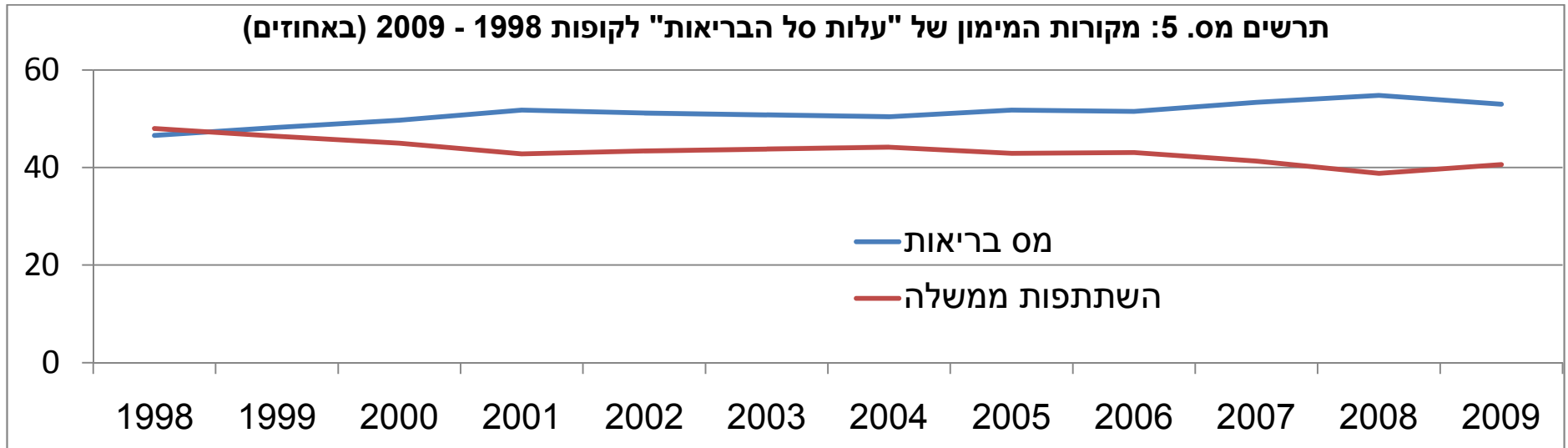
תרשים מס. 1: אחוז המבוטחים בקופות החולים: 1995 מול 2009

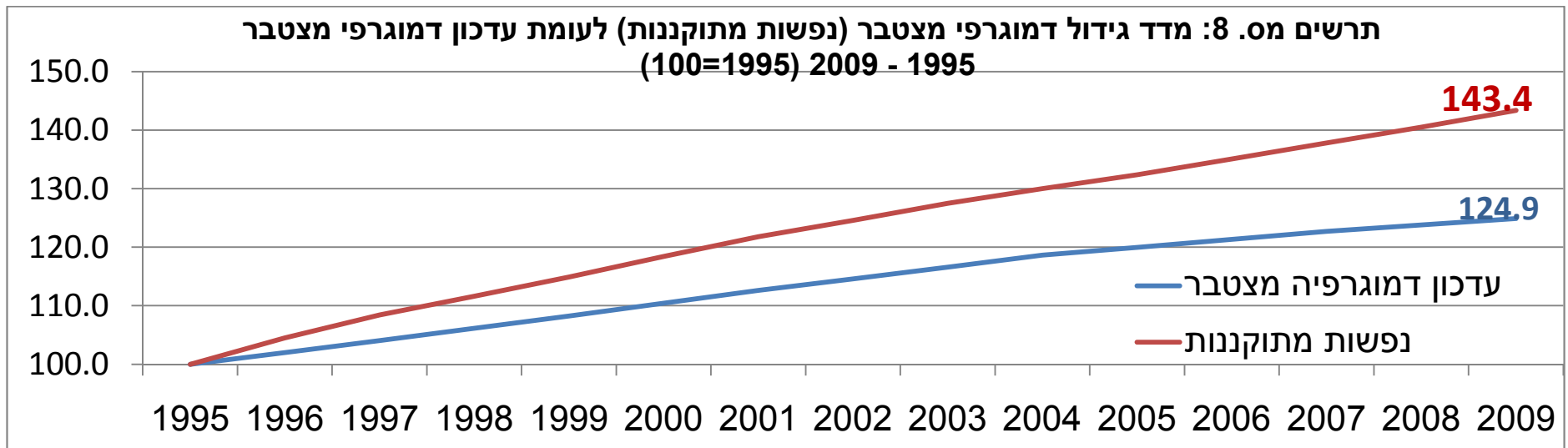
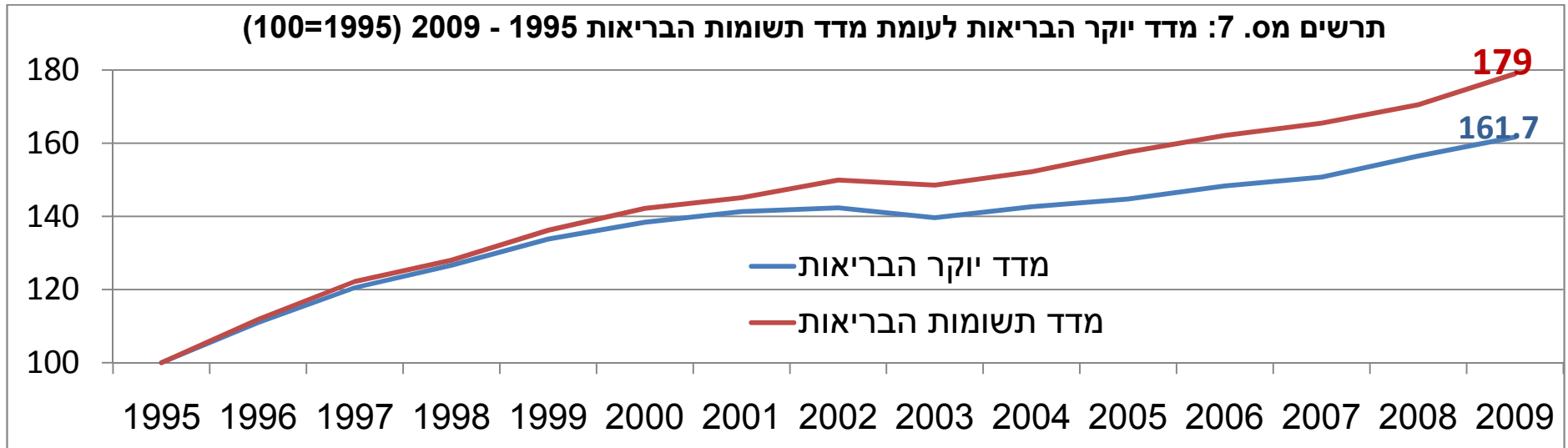


תרשים מס. 2: אחוז הנפשות המתוקננות בקופות החולים: 1995 מול 2009

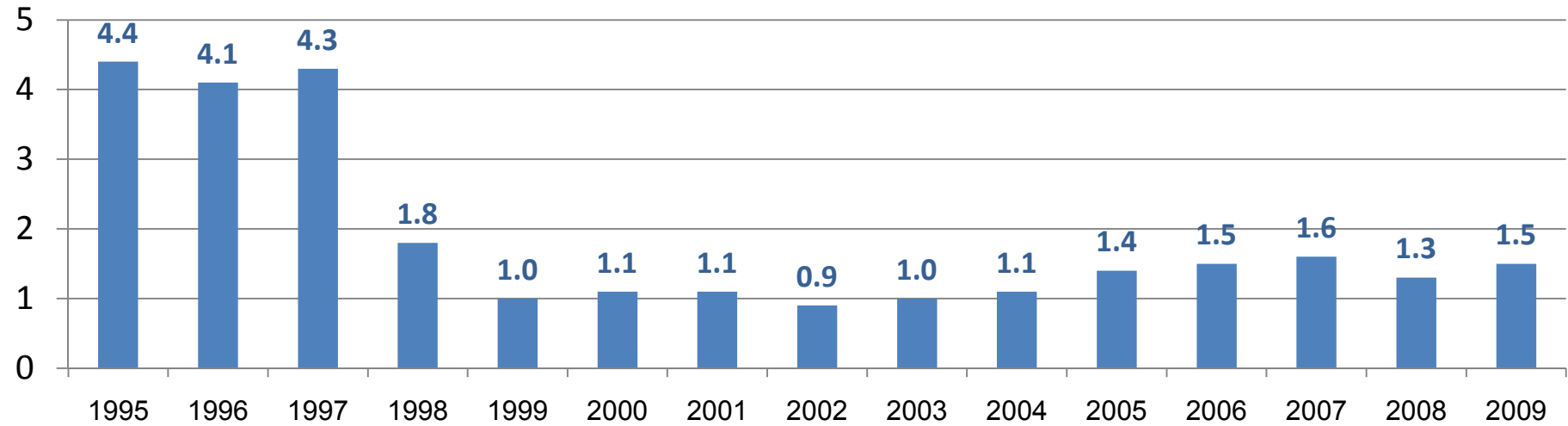




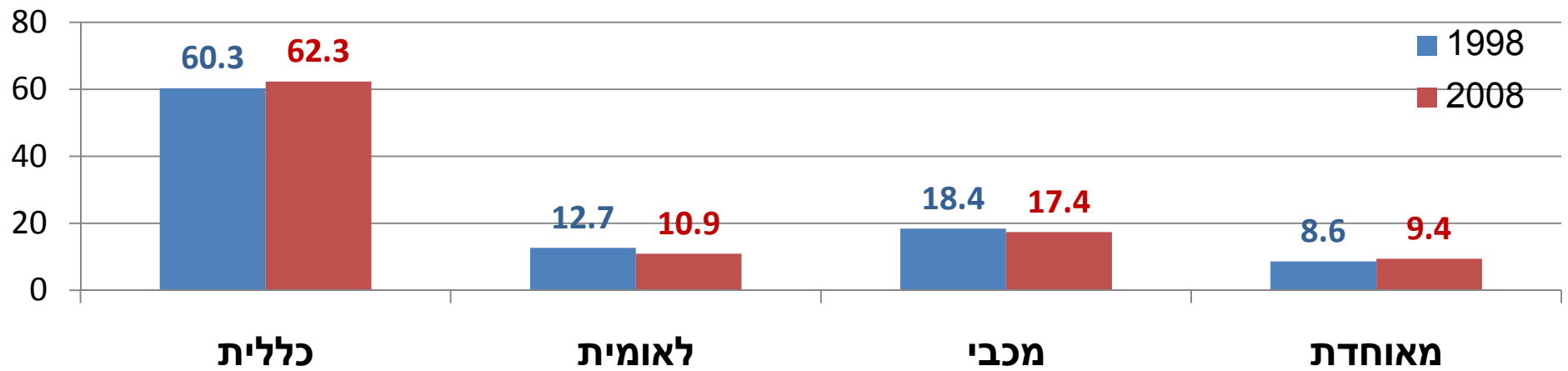




תרשים מס. 9: אחוז המעברים בין קופות החולים 1995 - 2007



תרשים מס. 10: אחוז מקבלי קצבת הבטחת הכנסה בין קופות החולים: 1998 מול 2008



תרשים מס. 11: התפלגות המבוטחים במחוזות - 2008

