



25 נובמבר 2014
ג' כסלו תשע"ה
סימוכין: 82486014

הודעה לעיתונות

משרד הבריאות מפרסם דו"ח תמותת תינוקות בישראל לשנים 2008 - 2011

שעור תמותת תינוקות הוא המדד השכיח והמקובל ביותר להעריך את בריאות הילוד והתינוק. כמדד הוא מכיל מרכיבים של בריאות האם ושל ההריון בנוסף למרכיבי בריאות התינוק. שיעור תמותת תינוקות משמש כאחד האמצעים החשובים והמקובלים להערכת מצב הבריאות בארץ ככלל ולהשוואות בינלאומיות.

נתוני תמותת תינוקות מהווה בסיס למדיניות בריאות מבוססת ראיות (Evidence Based Medicine).

הדו"ח מבוסס על לידות ופטירות של תינוקות במדינת ישראל בשנים – 2011-2008 ואשר נאספו מדוח שוטף של פטירות תינוקות מלשכות הבריאות למחלקה לאם לילד, במשרד הבריאות הייחוד בדוח הינו העיון לעומק בקביעת סיבת המוות. לרוב נתוני תמותה מבוססים על רישומי הודעות פטירה, רישומים אלה ידועים כלוקים בחסר. לאור חשיבות תמותת תינוקות כמדד בריאות, נעשה מאמץ לברר סיבות המוות בכל מקרה של אי בהירות בהודעת הפטירה. סיבת המוות נחקרה ונקבעה לאחר עיון בסיכומי לידה ואישפוז, רשומות טיפות חלב וקופת חולים, גיליוני מד"א וראיון המשפחה.

בין השנים 2008-2011 נולדו בישראל 650,516 תינוקות, מהם 490,771 בקרב יהודים ואחרים, ו 159,745 בקרב ערבים.



אגף הסברה ויחסים בינלאומיים
דוברות
Spokesman Office

משרד
הבריאות
לחיים בריאים יותר

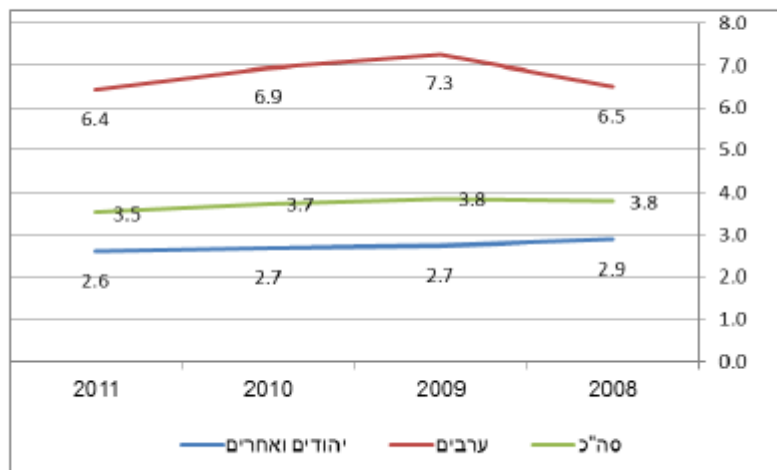
טבלה 1: לידות ופטירות תינוקות: 2008 – 2011

שנה	לידות:		פטירות:		סה"כ
	יהודים ואחרים	ערבים	יהודים ואחרים	ערבים	
2008	117,473	39,450	339	256	595
2009	121,243	39,799	331	289	620
2010	125,505	40,750	334	282	616
2011	126,550	39,746	330	254	584
2008 - 2011	490,771	159,745	1,334	1,081	2,415

שיעור תמותת התינוקות לארבעת השנים היה 3.71 ל 1,000 לידות חי כאשר השיעור בקרב - אוכלוסיית היהודים ואחרים היה 2.72 והשיעור בקרב אוכלוסיית הערבים היה 6.78, גבוה פי 2.5.

שיעור תמותת תינוקות בקרב האוכלוסייה היהודית יורדת בהתמדה ובאוכלוסייה הערבית קיימת ירידה משנת 2009.

תרשים 1: שיעור תמותת תינוקות ל-1,000 לידות חי: 2008 – 2011



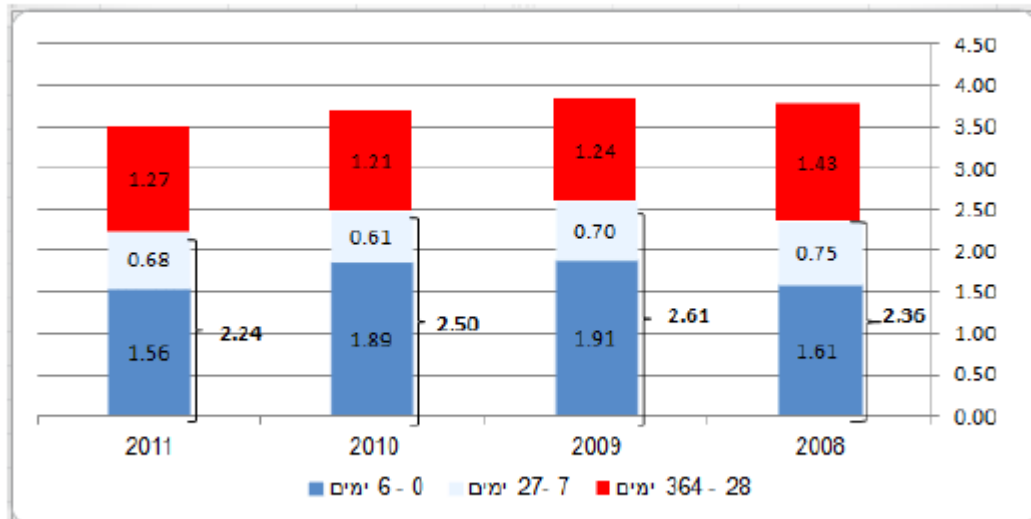
כ 2/3 מלקרי התמותה בקרב תינוקות בתקופה הניאונטלית, ב 28 הימים הראשונים של החיים. כ 70% מהתמותה הניאונטלית קורה בשבוע הראשון לאחר הלידה. משנת 2009 התפלגות מועד התמותה אינו שונה משמעותית בין האוכלוסייה היהודית לבין האוכלוסייה הערבית.



אגף הסברה ויחסים בינלאומיים
דוברות
Spokesman Office

**משרד
הבריאות**
לחיים בריאים יותר

תרשים 2: תמותת תינוקות לפי גיל התינוק בעת הפטירה: 2008 - 2011



מצורף [הדו"ח המלא](#)