

דוח סקר

שביעות רצון מאושפזים במחלקות לכירורגיה כללית ובמחלקות הפנימיות

כלל בתי החולים נוסח כללי

מוגש למשרד הבריאות



משרד הבריאות

מאי 2011

תוכן עניינים:

2	רקע ומתודולוגיה
3	נתונים דמוגרפיים
5	משך האשפוז ומספר אשפוזים במחלקות
8	שביעות הרצון הכללית מהאשפוז במחלקה
15	שביעות הרצון מהצוות הרפואי
17	שביעות הרצון מהרופאים
20	שביעות הרצון מהאחיות
23	השוואה בין שביעות הרצון מהאחיות לבין שביעות הרצון מהרופאים
25	נוחות ותנאי האשפוז
25	שהיה במסדרונות
27	שביעות רצון מהתנאים
30	שביעות רצון מהתנאים לפי שהיה במסדרון שעה ומעלה
31	זמן המתנה למכתב השחרור
32	גורמים המשפיעים על שביעות הרצון הכללית – ניתוח רב משתני
38	ניתוחים במחלקות לכירורגיה כללית
38	הפניה לניתוח
39	זמני המתנה לניתוח
45	ביטול ודחיית ניתוחים
46	ביקור רופא מנתח
47	המלצת המאושפזים
47	המלצה
48	השוואה לבתי חולים אחרים
49	השפעת האשפוז על הדיעה אודות בית החולים
50	רקע לאשפוז
50	שינוי במצב הבריאותי עקב האשפוז
51	אופן ההגעה למחלקה
52	נתוני רקע נוספים (קופת חולים, מקום שחרור ועצמאות תפקודית)

רקע ומתודולוגיה

מטרת המחקר הינה לבחון את שביעות רצונם של המאושפזים בבתי החולים בתחומים השונים. הסקר בוצע בחודשים ספטמבר-אוקטובר 2010 ממוקד הסקרים הטלפוני הממוחשב של מכון המחקר מדגם. הסקר נערך בשפות עברית, ערבית ורוסית. בסקר השתתפו מאושפזים שהשתחררו מכל המחלקות הפנימיות וכירורגיה כללית בבתי החולים. סה"כ נדגמו כ-1700 משיבים שאושפזו במחלקות לכירורגיה כללית וכ-3,800 משיבים שאושפזו במחלקות הפנימיות, שהיו לפחות 2 לילות באשפוז, סה"כ 5,500 מראיינים. המשיבים רואיינו עד שבועיים משחרורם, בממוצע כעשרה ימים לאחר שחרורם מבית החולים.

על מנת שהתוצאה הכללית תייצג את המאושפזים בבית החולים בשתי קבוצות המחלקות באופן המשקף את כמות המיטות בכל מחלקה, נערך שיקלול של התוצאות המשקף את היחס בין מספר המיטות במחלקות לכירורגיה כללית למספר המיטות במחלקות הפנימיות.

במסגרת המחקר הכולל, בסה"כ נאספו נתונים ממשיבים שאושפזו ב-11 בתי חולים כלליים ממסלתיים במחלקות לכירורגיה כללית ובמחלקות הפנימיות – שיבא, רמב"ם, אסף הרופא, וולפסון, רבקה זיו, הלל יפה, נהריה, ברזילי, פוריה, סוראסקי ובני ציון. בכל בית חולים כ-500 משיבים¹. מובהקות ההבדלים בממצאים בין בתי החולים נבדקה ברמת בטחון 95% וכל הבדל המצויין בדוח משמעותו הבדל מובהק סטטיסטית, אלא אם צויין אחרת. מובהקות ההבדלים בין המחלקות נבדקה ברמת ביטחון של 90% ו-95%.

להלן אחוזי ההענות עבור כלל בתי החולים:

אחוז	שכיחות	
	11,044	כלל הטלפונים התקינים שהיה בהם מענה
80.1% אחוז מכלל הטלפונים התקינים	8843	מספר הטלפונים התקינים שהתקשרנו אליהם ללא סרובים
19.9% אחוז מכלל הטלפונים התקינים	2201	מספר המסרבים והמנתקים
29.8% אחוז מכלל הטלפונים התקינים	3293	סיבות אחרות לאי מענה (נפטר/לא יכול לדבר/לא יהיה זמין בתקופה הקרובה וכדומה/קשיי שפה מיוחדים)
50.3% אחוז מכלל הטלפונים התקינים	5550	מספר הראיונות המלאים
62.8% אחוז מכלל הטלפונים התקינים לא כולל מסרבים	5550	מספר הראיונות המלאים

מקרא:

תא ירוק פרושו גבוה באופן מובהק $p < .001$ ■ $p < .05$ ■

תא אדום פרושו נמוך באופן מובהק $p < .001$ ■ $p < .05$ ■

■ מספר משיבים נמוך מ-30 מסומן באפור

■ סיכום של תאים בטלבות (סכום של מספר תאים) באפור ■ והדגשה.

¹ בניתוח הממצאים בוצע שיקלול לפי מחלקה על מנת לייצג את הפרופורציות האמיתיות של כמות המיטות בכל מחלקה בבית החולים ובסה"כ.

בהשוואה בין בתי החולים, לכל בית חולים ניתן סימון ע"י אות באנגלית- בכל פרמטר ייצוין איזה בית חולים גבוה מובהק. $p < .05$ בהשוואה לבית חולים אחר וכן לממוצע כלל בתי החולים.

מחלקה			17ומטה	מה גילך?
סה"כ	פנימית	כירורגית		
.5%	.2%	1.4%	18-24	
5.6%	4.2%	10.3%	25-34	
6.0%	4.4%	11.5%	35-44	
8.5%	6.8%	14.0%	45-54	
13.0%	12.2%	15.4%	55-64	
19.6%	19.4%	20.1%	65+	
46.9%	52.7%	27.3%	שכיחות	
5550	3845	1705	אחוז	
100.0%	100.0%	100.0%		סה"כ

נתונים דמוגרפיים

לוח 1 – התפלגות גילאים, לפי מחלקה - כלל בתי החולים

לוח 2 – התפלגות גילאים, לפי בית חולים

סה"כ	שיבא	רמב"ם	פוריה	נהריה	זיו	וולפסון	הלל יפה	ברזילי	בני ציון	אסף הרופא	סוראסקי	
(L)	(K)	(J)	(I)	(H)	(G)	(F)	(E)	(D)	(C)	(B)	(A)	
			ACD GHK L	C			ACK L			(a)		17 ומטה
.5%	.2%	.0%	3.1%	1.1%	1.0%	.0%	1.7%	.8%	.1%	.0%	.1%	18- 24
F			A C F		ABC DEF HIJK L		A C F H K L	A C F		F		
5.6%	5.2%	5.4%	7.7%	5.3%	13.4%	3.0%	8.5%	7.2%	4.1%	6.0%	3.9%	25- 34
			A F K L		A D F J K L		F		A D F K L			
6.0%	5.1%	5.9%	8.7%	6.9%	9.3%	4.2%	7.4%	5.8%	9.1%	6.2%	4.8%	35- 44
A		A	A F	A D F L	A D F L				A	A D F		
8.5%	8.3%	9.3%	10.4%	11.4%	11.4%	6.9%	8.2%	7.1%	9.4%	10.8%	5.4%	45- 54
F		F	A D F K L	F	A D F J K L		A F K L		F	F		
13.0%	11.5%	13.2%	17.6%	15.2%	18.2%	8.4%	16.1%	12.0%	14.1%	15.0%	11.2%	55- 64
		B C E G H I K L						C E G			C E G	
19.6%	18.2%	24.4%	17.4%	18.6%	16.3%	19.7%	16.7%	21.9%	16.2%	18.6%	21.7%	65+
E G H I J	B D E G H I J L	G I		G I		B C D E G H I J K L	G I	G I	G I	G I	B D E G H I J L	
46.9%	51.6%	41.9%	35.1%	41.5%	30.4%	57.7%	41.5%	45.2%	47.0%	43.3%	52.8%	אחוז
100%	100%	100%	100%	100%	100%	100%	100%	100%	100%	100%	100%	

לוח 3 – ממוצע גילאים, לפי מחלקה - כלל בתי החולים

מהו גילך?					
שכיחות	ס. תקן	ממוצע	חציון	כירורגית	מחלקה
1705	19.29	51.46	53.00		
3845	17.92	63.19	66.00	פנימית	
5550	18.90	60.48	63.00	סה"כ	

לוח 4 – ממוצע גילאים, לפי בית חולים

בית חולים												מהו גילך?
סוראסקי	אסף הרופא	בני ציון	ברזילי	הלל יפה	וולפסון	זיו	נהריה	פוריה	רמב"ם	שיבא	סה"כ	
(A)	(B)	(C)	(D)	(E)	(F)	(G)	(H)	(I)	(J)	(K)	(L)	
B C D E G H I J L	G I	E G H I	G I	G I	B C D E G H I J K L		G I	G	E G I	B D E G H I J L	E G H I	63.69
60.48	62.64	59.57	54.31	57.88	51.49	65.04	57.15	59.21	60.40	59.21	63.69	

לוח 5 – התפלגות מוצא, לפי מחלקה - כלל בתי החולים

מחלקה			מוצא
סה"כ	פנימית	כירורגית	
75.6%	75.6%	75.3%	ותיק יהודי
10.2%	9.9%	11.0%	ערבי
10.8%	11.0%	10.5%	עולה מברה"מ (מ-1989+)
3.4%	3.5%	3.2%	עולה ממקום אחר
5550	3845	1705	שכיחות
100.0%	100.0%	100.0%	אחוז

לוח 6 – התפלגות מוצא, לפי בית חולים

סוראסקי	אסף הרופא	בני ציון	ברזילי	הלל יפה	וולפסון	זיו	נהריה	פוריה	רמב"ם	שיבא	סה"כ	
(A)	(B)	(C)	(D)	(E)	(F)	(G)	(H)	(I)	(J)	(K)	(L)	
B C D E F G H I J L	C D E G H I J L	C E G H I	C E G H I	C H I	C D E G H I J L	C H I		C H	C E G H I	B C D E F G H I J L	C E G H I	89.5%
75.6%	90.0%	73.0%	57.0%	44.8%	63.7%	84.1%	66.4%	76.5%	50.3%	82.4%	89.5%	
AB D F K		AB D F K	AB D F J K L	AD K	AB D F J K L	DK	AB D F J K L		AB D F K	AD K		
10.2%	.5%	12.4%	33.3%	38.6%	23.0%	2.2%	19.3%	.2%	21.0%	4.4%	.7%	
A I K		A I K	AB F I K L	A I K	I	A I K	AB E F G I J K L	AB D E F G H I J K L	I			
10.8%	6.6%	12.1%	6.1%	14.6%	11.6%	9.5%	10.6%	17.8%	24.6%	9.4%	6.6%	עולה מ-מ (1989) ומסרב
					GH		GH J K L	G				
3.4%	2.9%	2.6%	3.7%	1.9%	1.8%	4.1%	3.7%	5.5%	4.1%	3.9%	3.1%	עולה ממקום אחר
100.0%	100.0%	100.0%	100.0%	100.0%	100.0%	100.0%	100.0%	100.0%	100.0%	100.0%	100.0%	אחוז

משך האשפוז ומספר אשפוזים במחלקות

רואיינו רק חולים שהיו לפחות 2 לילות באשפוז במחלקות הפנימיות או במחלקות לכירורגיה כללית. במחלקות לכירורגיה כללית האשפוז הממוצע הוא 5.4 ימים ובמחלקות הפנימיות 4.7 ימים.

כמחצית (50.8%) מהחולים במחלקות הפנימיות היו יותר מפעם אחת באשפוז בשנה האחרונה לעומת מעט מעל לשליש בכירורגיה כללית (36.6%).

לוח 7 – מספר אשפוזים בשנה האחרונה, לפי מחלקה - כלל בתי החולים

מחלקה			פעם אחת	כמה פעמים היית מאושפז בשנה האחרונה (לא כולל ביקורים במיון/במרפאה בבית חולים?)
סה"כ	פנימית	כירורגית		
52.5%	49.2%	63.4%	פעמיים ומעלה	
47.5%	50.8%	36.6%	פעמיים	
20.9%	21.0%	20.6%	שלוש פעמים	
11.8%	13.2%	7.3%	ארבע עד חמש פעמים	
8.4%	9.3%	5.3%	שש עד 10 פעמים	
3.4%	3.9%	1.8%	יותר מעשר פעמים	
1.3%	1.5%	.8%	לא יודע/מסרב	
1.7%	2.0%	.9%	שכיחות	
5550	3845	1705	אחוז	
100.0%	100.0%	100.0%		סה"כ

לוח 8 – מספר אשפוזים בשנה האחרונה, לפי בית חולים

סה"כ	שיבא	רמבם	פוריה	נהריה	זיו	וולפסון	הלל יפה	ברזילי	בני ציון	אסף הרופא	סוראסקי	
(L)	(K)	(J)	(I)	(H)	(G)	(F)	(E)	(D)	(C)	(B)	(A)	
K			K		ABD FHI JKL	K	DHJ KL		HK		K	פעם אחת
52.5%	46.6%	50.8%	52.9%	49.2%	60.8%	54.2%	58.3%	49.9%	55.5%	52.7%	53.9%	
EG	ACE G	EG	G	ACE G		G		EG		G		פעמיים ומעלה
45.8%	50.4%	48.3%	46.5%	49.8%	37.8%	44.8%	40.4%	48.5%	43.4%	45.2%	43.6%	
20.9%	20.5%	21.6%	25.0%	22.4%	18.3%	19.9%	20.4%	22.3%	22.0%	20.8%	20.0%	פעמיים
11.8%	14.8%	12.5%	8.6%	12.4%	7.8%	12.4%	9.1%	11.9%	10.1%	12.6%	11.0%	שלוש פעמים
8.4%	11.2%	8.9%	8.9%	10.3%	7.6%	6.4%	6.4%	9.1%	6.8%	7.1%	8.3%	ארבע עד חמש פעמים
3.4%	2.5%	3.9%	1.9%	3.2%	3.3%	4.5%	4.1%	4.5%	4.1%	2.8%	2.9%	שש עד 10 פעמים
1.3%	1.3%	1.3%	2.1%	1.4%	.7%	1.6%	.4%	.8%	.4%	1.9%	1.5%	יותר מעשר פעמים
1.7%	3.0%	.9%	.5%	1.0%	1.4%	1.0%	1.2%	1.6%	1.2%	2.1%	2.5%	לא יודע/מסרב
100%	100%	100%	100%	100%	100%	100%	100%	100%	100%	100%	100%	אחוז

לוח 9 – ממוצע כמות אשפוזים בשנה האחרונה, לפי מחלקה - כלל בתי החולים

כמה פעמים היית מאושפז בשנה האחרונה?				
N	ס.תקן	ממוצע		
1,687	1.54	1.73	כירורגית	מחלקה
3,761	2.19	2.24	פנימית	
5,448	2.07	2.12	סה"כ	

לוח 10 – ממוצע כמות אשפוזים בשנה האחרונה, לפי בית חולים

בית חולים												ממוצע
סה"כ	שיבא	רמבם	פוריה	נהריה	זיו	וולפסון	הלל יפה	ברזילי	בני ציון	אסף הרופא	סוראסקי	
(L)	(K)	(J)	(I)	(H)	(G)	(F)	(E)	(D)	(C)	(B)	(A)	
E	CE G	E		CE G				CE G		E		ממוצע
2.12	2.24	2.19	2.14	2.23	1.94	2.12	1.91	2.21	1.95	2.18	2.04	

לוח 11 – ממוצע ימים באשפוז, לפי מחלקה - כלל בתי החולים

כמה ימים היית מאושפז בשנה האחרונה?				
N	ס.תקן	ממוצע		
1,705	5.45	5.36	כירורגית	מחלקה
3,845	4.45	4.69	פנימית	
5,550	4.70	4.84	סה"כ	

לוח 12 – ממוצע ימים באשפוז, לפי מחלקה ולפי בית חולים

בית חולים												
סה"כ	שיבא	רמבם	פוריה	נהריה	זיו	וולפסון	הלל יפה	ברזילי	בני ציון	אסף הרופא	סוראסקי	
(L)	(K)	(J)	(I)	(H)	(G)	(F)	(E)	(D)	(C)	(B)	(A)	
BE GI	GI	BC EG I		GI				GI			BCD EFG HIJK L	כירורגית
5.36	5.39	6.17	3.98	5.71	4.13	4.96	4.50	5.70	4.89	4.42	7.53	
H		CE FG HIK L						H		E H K	EH	פנימית
4.69	4.29	5.93	4.43	3.85	4.66	4.53	4.13	4.98	4.33	4.98	4.94	
EH		AB CD EF GH IKL			H	H		CE HK			EHI	סה"כ
4.84	4.62	5.99	4.27	4.13	4.49	4.62	4.25	5.10	4.46	4.86	5.44	

שביעות הרצון הכללית מהאשפוז במחלקה

שביעות הרצון הכללית עומדת על 8.4 במחלקות לכירורגיה כללית ו-7.6 בפנימיות (סה"כ 7.8 בממוצע). שביעות רצון גבוהה יותר בקרב המאושפזים במחלקות לכירורגיה כללית. כ-59% מהמאושפזים במחלקות לכירורגיה כללית דירגו בציון 9-10, לעומת שיעור נמוך יותר (48%) במחלקות הפנימיות.

מהשאלה הפתוחה עולים ארבעה גורמים עיקריים המשפיעים על שביעות רצון גבוהה מהאשפוז: במקום הראשון היחס והאדיבות באופן כללי, אחריו הרופאים (זמינות וידע), האחיות (יחס לחולה וזמינות) והמקצועיות (אבחונים מדויקים, רמת טיפול כוללת ויסודיות הבדיקות). שיעור שביעות הרצון הנמוכה מושפעת בעיקר מהתנאים ונוחות השהייה, לאחר מכן מהמקצועיות, היחס והאחיות. שיעור המציינים את האחיות כסיבה לחוסר ש"ר גבוה מעט יותר במחלקות לכירורגיה כללית.

לוח 13 – ממוצע שביעות רצון כללית מהאשפוז, לפי מחלקה- כלל בתי החולים

באופן כללי, עד כמה אתה מרוצה או לא מרוצה מהאשפוז האחרון שלך במחלקת _____?					
ממוצע	o.תקן	N	% מדרגי 9-10		
8.42	2.17	1691	59.1%	מחלקה	כירורגית
7.62	2.76	3792	47.7%		פנימית
7.81	2.66	5483	50.3%	סה"כ	

לוח 14 – ממוצע שביעות רצון כללית מהאשפוז, לפי בית חולים

בית חולים											
סוראסקי	אסף הרופא	בני ציון	ברזילי	הלל יפה	וולפסון	זיו	נהריה	פוריה	רמב"ם	שיבא	סה"כ
(A)	(B)	(C)	(D)	(E)	(F)	(G)	(H)	(I)	(J)	(K)	(L)
		DEK						DEK			
8.46	8.31	8.80	8.10	8.19	8.44	8.56	8.49	8.75	8.67	8.26	8.42
		DE			D	D	DE	DE	DE	D	DE
7.69	7.66	7.79	7.07	7.27	7.56	7.63	7.80	8.13	7.98	7.51	7.62
		DE			D	DE	DE	DE	DE	D	DE
7.84	7.79	8.03	7.24	7.56	7.73	7.94	7.91	8.35	8.16	7.74	7.81
		D			D	DE	DE	DE	DE	D	DE

במחלקות לכירורגיה כללית, שביעות הרצון גבוהה יותר בקרב מאושפזים שעברו ניתוח (8.70) לעומת אלו שלא עברו ניתוח (8.03), בקרב מאושפזים שהגיעו למחלקה לאחר הפנית רופא (8.56) או לאחר בדיקה במרפאות חוץ (8.78) לעומת מאושפזים שהופנו למחלקה לאחר טיפול במיון (8.26), בקרב מאושפזים עצמאיים מבחינה תפקודית (8.47) לעומת מאושפזים הנזקקים לעזרה חלקית (8.21) ובקרב אלו שמרגישים שחל שינוי לטובה במצב הבריאותי בעקבות האשפוז (יותר

טוב- 8.32, הרבה יותר טוב- 8.98) לעומת אלו שמרגישים שלא חל שינוי (7.72) או חל שינוי פחות טוב (6.86).

במחלקות הפנימיות, שביעות הרצון גבוהה יותר בקרב ערבים (8.07) לעומת יהודים ותיקים (7.62), עולים מברה"מ (7.33) ועולים ממקום אחר (7.34), בקרב מאושפזים שזהו אשפוזם הראשון (7.74) לעומת מאושפזים חוזרים (7.50), בקרב אלו שכלל לא שהו במסדרון (7.83) לעומת אלו ששהו במסדרונות המחלקה שעה ומעלה (6.92). בקרב מאושפזים בעלי עצמאות תפקודית (7.86) לעומת כאלו שנזקקים לעזרה כלשהי (הממוצע נע בין 7.01-7.47). ובקרב מי שחי לפני האשפוז בבית לבד (7.77) או בבית עם בן משפחה (7.67) לעומת מי שחי לפני האשפוז עם מטפלת (6.96). כמו כן, ככל שהמאושפז חווה שינוי לטובה במצבו הבריאותי עקב האשפוז כך שביעות הרצון שלו מהאשפוז בבית החולים עולה (ממוצע: הרבה פחות טוב 5.89, ללא שינוי 6.89, הרבה יותר טוב 8.58)

לוח 15 – גורמים המשפיעים על שביעות רצון גבוהה, לפי מחלקה- כלל בתי החולים (שאלה פתוחה)

מחלקה			ממה היית מרוצה?
סה"כ	פנימית	כירורגית	
38.0%	36.6%	41.6%	יחס אדיבות שירות רופא
32.6%	33.2%	31.0%	אחיות
27.8%	27.6%	28.5%	מקצועיות יסודיות
26.7%	27.8%	23.8%	לא ידעו לפרט סיבה
19.9%	19.6%	20.4%	תנאים נוחות
11.7%	12.1%	10.8%	מנהל כוח עזר
5.3%	5.2%	5.3%	מהירות יעילות ארגון
2.6%	2.4%	3.1%	בעיות ציוד רפואי תרופות
.6%	.7%	.2%	אחר
.0%		.1%	שכיחות
2842	1834	1008	סה"כ
165.1%	165.2%	164.8%	אחוז

לוח 16 – גורמים המשפיעים על שביעות רצון ביוני-נמוכה, לפי מחלקה-כלל בתי החולים (שאלה פתוחה)

מחלקה			תנאים נוחות	ממה לא היית מרצה ומה היית רוצה לשפר?	
סה"כ	פנימית	כירורגית			
35.1%	36.5%	29.2%	מקצועיות/ יסודיות		
21.7%	22.3%	18.9%	יחס אדיבות/ שירות		
20.6%	20.8%	20.0%	אחיות		
14.0%	13.4%	16.6%	רופא		
11.7%	11.4%	13.3%	לא ידעו לפרט סיבה		
10.1%	9.8%	11.0%	מהירות/ יעילות/ ארגון		
8.0%	7.8%	8.9%	בעיות מחסור בכוח אדם		
5.2%	5.3%	4.9%	התאמת החולה למחלקה		
2.8%	3.1%	1.6%	בעיות ציוד רפואי/ תרופות		
2.4%	2.2%	2.9%	מנהל/ כוח עזר		
1.9%	1.8%	2.2%	אחר		
.3%	.3%	.2%			
2642	1959	683	שכיחות		סה"כ
133.9%	134.8%	129.8%	אחוז		

לוח 17 – שביעות רצון מהאשפוז לפי גיל, במחלקות הפנימיות

שכיחות	ס.תקן	ממוצע	עד
333	2.79	7.40	34
727	2.71	7.65	35-54
2733	2.77	7.64	55+
3792	2.76	7.62	סה"כ

לוח 18 – שביעות רצון מהאשפוז לפי מין, במחלקות הפנימיות

שכיחות	ס.תקן	ממוצע	זכר
1960	2.70	7.66	
1832	2.82	7.58	נקבה

לוח 19 – שביעות רצון מהאשפוז לפי מוצא, במחלקות הפנימיות

שכיחות	ס.תקן	ממוצע	יהודי ותיק
2873	2.74	7.62	
377	2.75	8.07	ערבי
411	2.84	7.33	עולה מברה"מ (מ-1989+ מסרב)
131	2.74	7.34	עולה ממקום אחר
3792	2.76	7.62	סה"כ

לוח 20 – שביעות רצון מהאשפוז לפי מס' אשפוזים, במחלקות הפנימיות

שכיחות	ס.תקן	ממוצע	אשפוזים חוזרים
1929	2.83	7.50	
1864	2.67	7.74	אשפוז ראשון

לוח 21 – שביעות רצון מהאשפוז לפי מספר אשפוזים, במחלקות הפנימיות

שכיחות	ס.תקן	ממוצע	
1964	2.67	7.74	פעם אחת
799	2.81	7.46	פעמיים
502	2.72	7.70	שלוש פעמים
351	2.84	7.30	ארבע עד חמש פעמים
150	2.98	7.48	שש עד עשר פעמים
55	3.08	7.76	יותר מעשר פעמים
71	3.24	7.50	לא יודע/מסרב
3792	2.76	7.62	סה"כ

לוח 22 – שביעות רצון מהאשפוז לפי קופה, במחלקות הפנימיות

שכיחות	ס.תקן	ממוצע	
2267	2.76	7.63	כללית
290	2.96	7.41	מאוחדת
790	2.74	7.53	מכבי
357	2.65	7.84	לאומית
89	2.69	7.96	מסרב/אחר
3792	2.76	7.62	סה"כ

לוח 23 – שביעות רצון מהאשפוז לפי שהייה במסדרון, במחלקות הפנימיות

שכיחות	ס.תקן	ממוצע	
2913	2.63	7.83	כלל לא שהה במסדרון
847	3.04	6.92	שהה במסדרון שעה ומעלה
32	3.07	7.41	לא יודע/מסרב
3792	2.76	7.62	סה"כ

לוח 24 – שביעות רצון מהאשפוז לפי אופן ההגעה למחלקה, במחלקות הפנימיות

שכיחות	ס.תקן	ממוצע	
2651	2.75	7.58	לאחר טיפול במיון
155	2.70	7.84	לאחר בדיקה במרפאות חוץ בביה"ח
940	2.80	7.67	הפניה מהרופא
82	2.61	7.92	לא יודע
3792	2.76	7.62	סה"כ

לוח 25 – שביעות רצון מהאשפוז לפי מידת העצמאות התפקודית, במחלקות הפנימיות

שכיחות	ס.תקן	ממוצע	
2074	2.57	7.86	עצמאי
767	2.86	7.47	נזקק לעזרה חלקית
596	3.00	7.26	נזקק לעזרה קבועה
276	2.97	7.01	מרותק לכיסא או מיטה
80	3.17	7.67	מסרב
3789	2.76	7.62	סה"כ

לוח 26 –שביעות רצון מהאשפוז לפי השינוי במצב הבריאותי עקב האשפוז, במחלקות הפנימיות

שכיחות	ס.תקן	ממוצע	
131	3.51	5.89	הרבה פחות טוב
219	3.21	6.27	פחות טוב
846	2.92	6.89	ללא שינוי
1491	2.57	7.78	יותר טוב
946	2.21	8.58	הרבה יותר טוב
159	2.75	7.59	לא יודע
3792	2.76	7.62	סה"כ

לוח 27 –שביעות רצון מהאשפוז לפי אופן המגורים לפני האשפוז, במחלקות הפנימיות

שכיחות	ס.תקן	ממוצע	
633	2.75	7.77	בבית לבד
2755	2.73	7.67	בבית עם בן משפחה
201	2.89	6.96	בבית עם מטפל
39	3.62	6.67	אצל בן משפחה
71	2.80	7.10	בדירוג מוגן/בית אבות
21	2.52	6.47	במוסד סיעודי
52	2.58	7.87	מסרב
3792	2.76	7.62	סה"כ

לוח 28 –שביעות רצון מהאשפוז לפי גיל, במחלקות לכירורגיה כללית

שכיחות	ס.תקן	ממוצע	
395	2.33	8.26	עד 34
497	2.06	8.55	35-54
798	2.14	8.42	55+
1691	2.16	8.42	סה"כ

לוח 29 –שביעות רצון מהאשפוז לפי מין, במחלקות לכירורגיה כללית

שכיחות	ס.תקן	ממוצע	
874	2.05	8.50	זכר
817	2.28	8.34	נקבה

לוח 30 –שביעות רצון מהאשפוז לפי מוצא, במחלקות לכירורגיה כללית

שכיחות	ס.תקן	ממוצע	
1273	2.15	8.39	יהודי ותיק
187	2.27	8.67	ערבי
178	2.04	8.39	עולה מברה"מ (מ-1989 + מסרב)
53	2.39	8.31	עולה ממקום אחר
1691	2.16	8.42	סה"כ

לוח 31 –שביעות רצון מהאשפוז לפי מס' אשפוזים, במחלקות לכירורגיה כללית

שכיחות	ס.תקן	ממוצע	
618	2.17	8.36	אשפוזים חוזרים
1073	2.16	8.46	אשפוז ראשון

לוח 32 – שביעות רצון מהאשפוז לפי מספר אשפוזים, במחלקות לכירורגיה כללית

שכיחות	ס.תקן	ממוצע	
1073	2.16	8.46	פעם אחת
346	2.02	8.40	פעמיים
124	2.38	8.26	שלוש פעמים
91	2.17	8.29	ארבע עד חמש פעמים
31	2.49	8.55	שש עד עשר פעמים
13	2.67	8.66	יותר מעשר פעמים
13	2.80	7.89	לא יודע/מסרב
1691	2.16	8.42	סה"כ

לוח 33 – שביעות רצון מהאשפוז לפי קופה, במחלקות לכירורגיה כללית

שכיחות	ס.תקן	ממוצע	
919	2.17	8.47	כללית
168	2.07	8.50	מאוחדת
387	2.31	8.20	מכבי
163	1.88	8.56	לאומית
54	2.08	8.51	מסרב/אחר
1691	2.16	8.42	סה"כ

לוח 34 – שביעות רצון מהאשפוז לפי אופן ההגעה, במחלקות לכירורגיה כללית

שכיחות	ס.תקן	ממוצע	
843	2.20	8.26	לאחר טיפול במיון
186	2.03	8.78	לאחר בדיקה במרפאות חוץ בביה"ח
637	2.12	8.56	הפניה מהרופא
25	2.63	7.95	לא יודע
1691	2.16	8.42	סה"כ

לוח 35 – שביעות רצון מהאשפוז מי שעבר ניתוח ומי שלא עבר ניתוח, במחלקות לכירורגיה כללית

שכיחות	ס.תקן	ממוצע	
986	1.98	8.70	כן
705	2.35	8.03	לא

לוח 36 – שביעות רצון מהאשפוז לפי מידת העצמאות התפקודית, במחלקות לכירורגיה כללית

שכיחות	ס.תקן	ממוצע	
1188	2.10	8.47	עצמאי
323	2.34	8.21	נזקק לעזרה חלקית
128	2.29	8.52	נזקק לעזרה קבועה
39	2.30	8.10	מרותק לכיסא או מיטה
14	1.04	9.30	מסרב
1691	2.16	8.42	סה"כ

לוח 37 – שביעות רצון מהאשפוז לפי שינוי במצב הבריאותי בעקבות האשפוז, במחלקות לכירורגיה כללית

שכיחות	ס.תקן	ממוצע	
45	2.74	7.99	הרבה פחות טוב
71	3.27	6.86	פחות טוב
232	2.64	7.72	ללא שינוי
658	2.01	8.32	יותר טוב
582	1.71	8.98	הרבה יותר טוב
103	1.90	8.70	לא יודע
1691	2.16	8.42	סה"כ

לוח 38 – שביעות רצון מהאשפוז לפי אופן המגורים לפני האשפוז, במחלקות לכירורגיה כללית

שכיחות	ס.תקן	ממוצע	
212	2.27	8.30	בבית לבד
1430	2.13	8.44	בבית עם בן משפחה
24	1.70	9.12	בבית עם מטפל
7	4.10	7.67	אצל בן משפחה
5	3.03	8.03	בדיר מוגן/בית אבות
2	1.42	2.06	במוסד סיעודי
12	2.00	8.45	מסרב
1691	2.16	8.42	סה"כ

שביעות הרצון מהצוות הרפואי

שביעות הרצון מהצוות הרפואי (שאלות לגבי הרופאים והאחיות באופן פרטני יוצגו בהמשך) נעה בין 7.4 ל-8.3 בפרמטרים השונים והיא גבוהה יותר בקרב המאושפזים במחלקות לכירורגיה כללית בהשוואה למחלקות הפנימיות.

שביעות הרצון הגבוהה ביותר היא מהעברת המידע באופן מובן (ממוצע 8.3, 58% דירגו בציון 9-10), מההתייחסות לתלונות על כאב (ממוצע 8.3, 51% דירגו בציון 9-10) ומהסברים על המשך הטיפול לאחר השחרור (ממוצע 8.0, 54% דירגו בציון 9-10), לעומת זאת שביעות הרצון נמוכה יותר מקבלת הסברים על הסיכונים (ממוצע 7.8, 49% דירגו בציון 9-10), קבלת מידע ביוזמת הצוות (ממוצע 7.7, 49% דירגו בציון 9-10) והרגשת השותפות בהחלטות הטיפוליות במהלך האשפוז (ממוצע 7.4, 42% דירגו בציון 9-10).
בכל הפרמטרים הקשורים לצוות הרפואי, בין ל-42% -58% נתנו ציון 9-10 בממוצע בכלל בתי החולים.

לוח 39 – ממוצע שביעות רצון מהצוות הרפואי, לפי מחלקה- כלל בתי החולים

מחלקה			סה"כ	כעת אשאל אותך מספר שאלות לגבי שהותך במחלקה, בסולם של 1-10 כאשר 1 משמעותו כלל לא מרוצה ו-10 מרוצה מאוד, האם היית מרוצה או לא מרוצה מהצוות הרפואי:
פנימית	כירורגית	סה"כ		
8.29	8.20	8.57	ממוצע	המידה שהמידע שהועבר לך על ידי הצוות הרפואי היה מובן?
2.37	2.42	2.16	ס. תקן	
5,406	3,730	1,676	מספר משיבים	
58.3%	56.6%	63.8%	% מדרגי 9-10	
8.26	8.09	8.76	ממוצע	מההתייחסות לתלונותייך על כאב?
2.49	2.61	2.00	ס. תקן	
4,692	3,146	1,546	מספר משיבים	
51.0%	47.3%	63.1%	% מדרגי 9-10	
8.00	7.88	8.40	ממוצע	מההסבר שקיבלת ביחס להמשך הטיפול לאחר שחרורך?
2.79	2.88	2.45	ס. תקן	
5,148	3,533	1,615	מספר משיבים	
54.2%	52.1%	61.3%	% מדרגי 9-10	
7.81	7.66	8.26	ממוצע	המידה שהוסברו לך הסיכונים או תופעות הלוואי של הבדיקות/הטיפולים שקיבלת?
2.89	2.97	2.57	ס. תקן	
4,888	3,311	1,577	מספר משיבים	
48.7%	46.0%	57.7%	% מדרגי 9-10	
7.65	7.54	7.99	ממוצע	המידה שבה המידע ניתן לך ולמשפחתך ביוזמת הצוות?
2.94	2.99	2.72	ס. תקן	
5,104	3,489	1,615	מספר משיבים	
48.7%	46.8%	55.1%	% מדרגי 9-10	
7.43	7.30	7.82	ממוצע	המידה שהרגשת שותף להחלטות הטיפוליות במהלך האשפוז?
3.12	3.18	2.88	ס. תקן	
4,730	3,247	1,483	מספר משיבים	
42.0%	40.3%	47.8%	% מדרגי 9-10	

לוח 40 – ממוצע שביעות רצון מהצוות הרפואי, לפי בית חולים

בית חולים												
סוראסקי	אסף הרופא	בני ציון	ברזילי	הלל יפה	וולפסון	זיו	נהריה	פוריה	רמב"ם	שיבא	סה"כ	
(A)	(B)	(C)	(D)	(E)	(F)	(G)	(H)	(I)	(J)	(K)	(L)	
D	D	DF G		D	D	D	D	D	DEF GKL	D	D	המידה שהמידע שהועבר לך על ידי הצוות הרפואי היה מובן?
8.35	8.32	8.50	7.81	8.28	8.12	8.12	8.30	8.57	8.59	8.29	8.29	
DE	DEF	DE FL		DEF	DE F		DEF	DEF L	ADE FKL	DE	DEF	מההתייחסות לתלונותייך על כאב?
8.29	8.36	8.55	7.86	7.88	7.99	8.39	8.36	8.53	8.67	8.23	8.26	
D	D	DE FH KL		D	D	D	D	DE F	DE FL	D	D	מההסבר שקיבלת ביחס להמשך הטיפול לאחר שחזרוך?
8.06	8.11	8.36	7.38	7.83	7.86	8.07	7.96	8.24	8.29	7.97	8.00	
D	D	DE FKL		D	D	D	D	D	BDE FGK L	D	D	המידה שהוסברו לך הסיכונים או תופעות הלוואי של הבדיקות/הטיפולים שקיבלת?
7.84	7.77	8.14	7.19	7.70	7.69	7.79	7.93	8.22	8.21	7.71	7.81	
DF	DF	BD EF GK L		DF		D	DF	DEF GKL	DFG	D	DF	המידה שבה המידע ניתן לך ולמשפחתך ביוזמת הצוות?
7.75	7.72	8.12	7.01	7.66	7.28	7.53	7.77	8.07	7.91	7.62	7.65	
D	D	AB DE FG KL		D		D	D	ABD EFG HKL	ADE FGL	D	D	מהמידה שהרגשת שותף להחלטות הטיפוליות במהלך האשפוז?
7.35	7.47	7.93	6.80	7.32	7.19	7.36	7.53	7.94	7.81	7.40	7.43	

שביעות הרצון מהרופאים

שביעות הרצון מהרופאים נעה בין 8.2 ל-8.5 בפרמטרים השונים והיא גבוהה יותר במחלקות לכירורגיה כללית בהשוואה למחלקות הפנימיות בכל הפרמטרים. כמו כן, מעל למחצית מהמשיבים דירגו בציון 9-10 בכל הפרמטרים (בין 62%-58%).

58% מהמשיבים בשתי קבוצות המחלקות ציינו כי הרופאים מציגים את עצמם ברב המקרים וכרבע (25%) ציינו כי בדרך כלל הרופאים לא הציגו את עצמם.

לוח 41 - ממוצעי שביעות רצון מהרופאים, לפי מחלקה - כלל בתי החולים

מחלקה			סה"כ	כירורגית	פנימית	סה"כ
ממוצע	ס. תקן	מספר משיבים				
המידה שהרגשת שהרופאים מקצועיים ושאפשר לסמוך עליהם?						
8.53	2.34	5,223	62.5%	8.40	2.44	3,611
8.93	1.94	1,639	71.4%	8.07	2.69	2,62
ולגבי הרופאים, המידה שבה קיבלת מהרופאים המטפלים הסברים מספקים על הטיפולים והבדיקות שעברת במהלך האשפוז?						
8.16	2.62	5,326	58.4%	8.07	2.69	2,62
8.45	2.36	1,653	63.3%	8.09	2.61	2,29
המידה שהרגשת שהרופאים, קשובים לצרכיך ולבעיותיך?						
8.19	2.54	5,386	58.1%	8.09	2.61	2,29
8.52	2.29	1,660	65.3%	8.09	2.61	2,29

לוח 42 - ממוצעי שביעות רצון מהרופאים, לפי בית חולים

בית חולים											
סוראסקי	אסף הרופא	בני ציון	ברזילי	הלל יפה	וולפסון	זיו	נהריה	פוריה	רמבם	שיבא	סה"כ
(A)	(B)	(C)	(D)	(E)	(F)	(G)	(H)	(I)	(J)	(K)	(L)
8.75	8.56	8.79	7.85	8.36	8.30	8.37	8.57	8.88	8.75	8.58	8.53
DF	D	DEF GL	D	D	D	D	D	BDE FGH KL	DEF GL	D	DF
8.32	8.19	8.43	7.61	8.01	7.91	8.05	8.21	8.60	8.41	8.16	8.16
DF	D	DEF GL	D	D	D	D	D	BDE FGH KL	DEF GL	D	DF
8.42	8.31	8.48	7.63	8.08	7.86	8.10	8.22	8.69	8.47	8.09	8.19
DEF GKL	DF	DEF GKL	D	D	D	D	DF	BDE FGH KL	DEF GKL	D	DF

לוח 43 - תדירות הצגת הרופאים את עצמם, לפי מחלקה - כלל בתי החולים

סה"כ	מחלקה		סה"כ
	פנימית	כירורגית	
58.3%	57.9%	59.9%	ברב המיקרים
11.8%	11.9%	11.6%	לפעמים
25.2%	25.1%	25.1%	בדרכ לא
4.7%	5.1%	3.4%	לא זוכר
5550	3845	1705	שכיחות
100.0%	100.0%	100.0%	אחוז

לוח 44 - תדירות הצגת הרופאים את עצמם, לפי בית חולים

סוראסקי	אסף הרופא	בני ציון	ברזילי	הלל יפה	וולפסון	זיו	נהריה	פוריה	רמבם	שיבא	סה"כ
(A)	(B)	(C)	(D)	(E)	(F)	(G)	(H)	(I)	(J)	(K)	(L)
70.4%	61.3%	64.0%	43.8%	50.3%	51.4%	46.0%	50.6%	52.1%	67.9%	62.2%	58.3%
BCD EFG HIKL	DEF GHI	DEF GHIL	D	D	D	D	D	D	BDE FGH I L	DEF GHI	DEF GHI
10.3%	10.4%	10.1%	13.4%	11.0%	12.5%	15.2%	14.9%	19.3%	13.2%	8.6%	11.8%
K	K	K	K	K	K	K	K	ABC DEF J KL	K	K	K
14.1%	23.9%	21.8%	37.2%	34.6%	30.2%	34.4%	30.2%	25.4%	15.1%	24.4%	25.2%
ABC FHI J KL	AJ	AJ	ABC FHI J KL	ABC I JKL	ABC JKL	ABC I JKL	ABC JKL	ABC JKL	AJ	AJ	AJ
5.2%	4.3%	4.1%	5.6%	4.1%	6.0%	4.4%	4.3%	3.3%	3.7%	4.8%	4.7%
I	I	I	I	I	I	I	I	I	I	I	I
100%	100%	100%	100%	100%	100%	100%	100%	100%	100%	100%	100%

מפילוח שביעות הרצון לפי תדירות הצגת הרופאים עולה כי בקרב משיבים שציינו כי ברב המקרים הרופאים הציגו עצמם, שביעות הרצון גבוהה יותר בהשוואה למשיבים שציינו כי הרופאים הציגו עצמם רק לפעמים או בדרך כלל לא. ככל שתדירות הצגת הרופאים גבוהה יותר כך שביעות הרצון מהרופאים עולה ולהיפך- בכל הפרמטרים.

לוח 45 - שביעות רצון מהרופאים לפי הצגתם בפני החולים, כלל המשיבים בכלל בתי החולים

סה"כ	?והאם הרופאים שטיפלו בך הציגו את עצמם					
	לא להקריא - לא זוכר	בדרכ לא	לפעמים	ברב המיקרים		
8.16	7.99	6.78	7.57	8.86	ממוצע	ולגבי הרופאים, המידה שבה קיבלת מהרופאים המטפלים הסברים מספקים על הטיפולים והבדיקות שעברת במהלך האשפוז?
2.62	2.84	3.18	2.75	1.99	ס. תקן	
5326	231	1316	633	3146	מספר משיבים	
8.19	8.24	6.80	7.63	8.89	ממוצע	המידה שהרגשת שהרופאים, קשובים לצרכיך ולבעיותיך?
2.54	2.68	3.15	2.60	1.89	ס. תקן	
5366	234	1330	641	3161	מספר משיבים	
8.53	8.86	7.35	7.97	9.11	ממוצע	המידה שהרגשת שהרופאים מקצועיים ושאפשר לסמוך עליהם?
2.34	2.06	2.96	2.56	1.72	ס. תקן	
5223	231	1291	625	3077	מספר משיבים	

שביעות הרצון מהאחיות

שביעות הרצון מהאחיות נעה בין 8.0 ל-8.4 בפרמטרים השונים והיא גבוהה יותר במחלקות לכירורגיה כללית בהשוואה למחלקות הפנימיות בכל הפרמטרים. שביעות הרצון הגבוהה ביותר היא ממקצועיות האחיות (ממוצע 8.4, 59% דירגו בציון 9-10) ואילו הנמוכה ביותר היא ממהירות המענה (ממוצע 8.0, 49% דירגו בציון 9-10).

בכל הפרמטרים הקשורים לשביעות רצון מהאחיות, כמחצית מהמאושפדים או יותר, נתנו ציון 9-10 (49%-59%).

בכלל בתי החולים, 44% מהמשיבים ציינו כי האחיות מציגות עצמן ברב המקרים ו- 37% ציינו כי הן כלל לא מציגות את עצמן. במחלקות לכירורגיה כללית, 52% מהמאושפדים ציינו כי האחיות מציגות עצמן ברב המקרים לעומת 41% בלבד מהמאושפדים במחלקות הפנימיות שציינו כך ובהתאם, 39% מהמאושפדים במחלקות הפנימיות ציינו כי האחיות בדרך כלל לא מציגות עצמן לעומת 30% בקרב המאושפדים במחלקות לכירורגיה כללית.

לוח 46 - ממוצעי שביעות רצון מהאחיות, לפי מחלקה – כלל בתי החולים

מחלקה			סה"כ	כעת אשאל אותך מספר שאלות לגבי שהותך במחלקה, בסולם של 1-10 כאשר 1 משמעותו כלל לא מרוצה ו-10 מרוצה מאוד, האם היית מרוצה או לא מרוצה מ:
פנימית	כירורגית	סה"כ		
8.44	8.32	8.85	ממוצע	מהמידה שהרגשת שהאחיות מקצועיות ושאפשר לסמוך עליהן?
2.25	2.34	1.87	ס. תקן	
5,285	3,630	1,655	מספר משיבים	
59.3%	56.5%	68.9%	% מדרגי 9-10	
8.18	8.03	8.70	ממוצע	מהמידה שהרגשת שהאחיות קשובות לצרכיך ולבעיותיך?
2.48	2.58	2.03	ס. תקן	
5,374	3,707	1,667	מספר משיבים	
55.9%	53.1%	65.3%	% מדרגי 9-10	
7.99	7.85	8.43	ממוצע	מהמידה שקיבלת מהאחיות הסברים מספקים על הטיפולים והבדיקות שעברת במהלך האשפוז?
2.68	2.76	2.34	ס. תקן	
5,173	3,551	1,622	מספר משיבים	
52.1%	49.6%	60.5%	% מדרגי 9-10	
7.99	7.84	8.47	ממוצע	מהמהירות המענה של האחיות לקריאותיך?
2.62	2.71	2.24	ס. תקן	
4,912	3,327	1,585	מספר משיבים	
48.6%	45.6%	58.6%	% מדרגי 9-10	

לוח 47 - ממוצעי שביעות רצון מהאחיות, לפי בית חולים

בית חולים												
סוראסקי	אסף הרופא	בני ציון	ברזילי	הלל יפה	וולפסון	זיו	נהריה	פוריה	רמב"ם	שיבא	סה"כ	
(A)	(B)	(C)	(D)	(E)	(F)	(G)	(H)	(I)	(J)	(K)	(L)	
	DF	ADE FGK L					DEF GKL	ADE FGK L			DF	מהמידה שהרגשת האחיות מקצועיות ושאפשר לסמוך עליהן?
8.41	8.56	8.73	8.16	8.37	8.17	8.32	8.67	8.77	8.76	8.30	8.44	
	DF	ABD EFG KL		D		D	ADE FKL	ABD EFG KL			DF	מהמידה שהרגשת האחיות קשובות לצרכיך ולבעיותיך?
8.09	8.23	8.54	7.79	8.13	7.88	8.15	8.44	8.61	8.57	8.08	8.18	
		ADE FGK L		D			ADF GK	ADE FGK L			DF	מהמידה שקיבלת מהאחיות הסברים מספקים על הטיפולים והבדיקות שעברת במהלך האשפוז?
7.87	8.24	8.37	7.53	7.90	7.67	7.84	8.23	8.37	8.38	7.81	7.99	
	DK	ABD EFK L			K	DK	ABD EFG KL	DEF KL			DK	מהמחירות המענה שלה האחות ללקריאותיך?
8.52	8.49	8.81	8.13	8.25	8.55	8.43	8.86	8.47	8.71	7.99	8.46	

לוח 48 - תדירות הצגת האחיות את עצמן, לפי מחלקה - כלל בתי החולים

סה"כ	מחלקה			
	פנימית	כירורגית		
43.7%	41.4%	51.7%	ברב המיקרים	והאם האחיות שטיפלו בך הציגו את עצמן?
14.2%	14.2%	14.2%	לפעמים	
36.8%	38.7%	30.4%	בדרכ לא	
5.3%	5.8%	3.6%	לא זוכר	
5550	3845	1705	שכיחות	סה"כ
100.0%	100.0%	100.0%	אחוז	

לוח 49 - תדירות הצגת האחיות את עצמן, לפי בית חולים

ס"ה"כ	שיבא	רמב"ם	פוריה	נהריה	זיו	וולפסון	הלל יפה	ברזילי	בני ציון	אסף הרופא	סוראסקי	
(L)	(K)	(J)	(I)	(H)	(G)	(F)	(E)	(D)	(C)	(B)	(A)	
DFGH	DEFGHIL	BDEFGHIL	FG				DFG		DEFGHIL	DFGH	BDEFGHIL	ברב המיקרים
43.7%	49.0%	53.5%	41.0%	35.9%	34.1%	34.1%	41.8%	35.4%	48.9%	44.6%	51.0%	
K		BEK	ABCDEFKL	ABCDEFKL	ABCDEFKL				K			לפעמים
14.2%	10.4%	16.2%	20.2%	20.3%	20.0%	14.4%	11.7%	11.9%	14.9%	11.6%	14.2%	
ACJ	AJ		AJ	ACJ	ACIJKL	ACIJKL	ACIJKL	ABC H I J K L		ACJ		בדרך לא
36.8%	35.0%	26.3%	35.2%	38.4%	42.8%	44.4%	43.4%	47.5%	30.7%	38.5%	28.5%	
EG						EGIJ					EGI	לא זוכר
5.3%	5.6%	4.0%	3.6%	5.4%	3.1%	7.1%	3.1%	5.2%	5.4%	5.3%	6.3%	
100%	100%	100%	100%	100%	100%	100%	100%	100%	100%	100%	100%	אחוז

מפילוח שביעות הרצון לפי תדירות הצגת האחיות עולה כי בקרב משיבים שציינו כי האחיות ברב המקרים הציגו עצמן, שביעות הרצון גבוהה יותר בהשוואה למשיבים שציינו כי האחיות הציגו עצמן רק לפעמים או בדרך כלל לא. ככל שתדירות הצגת האחיות גבוהה יותר כך שביעות הרצון מהאחיות עולה ולהיפך - בכל הפרמטרים

לוח 50 - שביעות רצון מהאחיות לפי הצגתם בפני החולים, כלל המשיבים בכלל בתי החולים

ס"ה"כ	והאם האחיות שטיפלו בך הציגו את עצמן?				ממוצע	
	לא להקריא - לא זוכר	בדרך לא	לפעמים	ברב המיקרים		
7.99	8.35	6.58	7.94	9.07	ממוצע	מהמידה שקיבלת מהאחיות הסברים מספקים על הטיפולים והבדיקות שעברת במהלך האשפוז?
2.68	2.32	3.16	2.29	1.73	ס. תקן	
5144	243	1835	738	2327	מספר משיבים	
8.18	8.46	6.93	8.18	9.17	ממוצע	מהמידה שהרגשת שהאחיות קשובות לצרכיך ולבעיותיך?
2.48	2.26	2.96	2.14	1.54	ס. תקן	
5349	252	1941	763	2393	מספר משיבים	
8.44	8.76	7.34	8.42	9.29	ממוצע	מהמידה שהרגשת שהאחיות מקצועיות ושאפשר לסמוך עליהן?
2.25	2.03	2.76	2.00	1.34	ס. תקן	
5255	252	1874	755	2374	מספר משיבים	
7.99	8.23	6.90	7.90	8.85	ממוצע	מהמירות המענה של האחיות לקריאותיך?
2.62	2.44	3.03	2.39	1.96	ס. תקן	
4869	217	1717	711	2224	מספר משיבים	

השוואה בין שביעות הרצון מהאחיות לבין שביעות הרצון מהרופאים

במחלקות לכירורגיה כללית הרופאים מציגים עצמם ברוב המקרים בשיעורים גבוהים יותר בהשוואה לעומת האחיות (60% לעומת 52%) גם במחלקות הפנימיות הרופאים נוטים להציג עצמם בשיעורים גבוהים יותר בהשוואה לאחיות (58% לעומת 41%). ניכר כי הרופאים מציגים עצמם יותר מהאחיות בשתי קבוצות המחלקות.

לוח 51 – תדירות הצגת הרופאים והאחיות במחלקה הכירורגית- כלל בתי החולים

רופאים כירורגית	אחיות כירורגית	מחלקה כירורגית	
59.9%	51.7%	ברב המקרים	האם הרופאים / האחיות שטיפלו בך הציגו את עצמם?
11.6%	14.2%	לפעמים	
25.1%	30.4%	בדרכ לא	
3.4%	3.6%	לא זוכר	
1705	1705	שכיחות	סה"כ
100.0%	100.0%	אחוז	

לוח 52 – תדירות הצגת הרופאים והאחיות במחלקה הפנימית- כלל בתי החולים

רופאים פנימית	אחיות פנימית	מחלקה פנימית	
57.9%	41.4%	ברב המקרים	האם הרופאים / האחיות שטיפלו בך הציגו את עצמם?
11.9%	14.2%	לפעמים	
25.1%	38.7%	בדרכ לא	
5.1%	5.8%	לא זוכר	
3845	3845	שכיחות	סה"כ

בבדיקת ההבדלים בין שביעות הרצון מהרופאים לשביעות הרצון מהאחיות במחלקות לכירורגיה כללית, שביעות הרצון מהאחיות גבוהה יותר בהשוואה לרופאים בפרמטר "המידה שהרגשת שהאחיות/רופאים קשובים לצרכיך". במחלקות הפנימיות שביעות הרצון מהרופאים גבוהה יותר בהשוואה לאחיות בפרמטר "המידה שקיבלת הסברים מספקים על הטיפולים והבדיקות". ביתר הפרמטרים הפערים אינם מובהקים.

לוח 53 – השוואה בין שביעות הרצון מהרופאים לשביעות הרצון מהאחיות במחלקה הכירורגית, בממוצעים- כלל בתי החולים

אחיות	רופאים		
8.85	8.93	ממוצע	המידה שהרגשת שהרופאים / אחיות מקצועיים ושאפשר לסמוך עליהם?
1.87	1.94	ס. תקן	
1655	1639	מספר משיבים	
8.43	8.45	ממוצע	המידה שבה קיבלת מהרופאים / אחיות המטפלים הסברים מספקים על הטיפולים והבדיקות שעברת במהלך האשפוז?
2.34	2.36	ס. תקן	
1622	1653	מספר משיבים	
8.70	8.52	ממוצע	המידה שהרגשת שהרופאים / אחיות, קשובים לצרכיך ולבעיותיך?
2.03	2.29	ס. תקן	
1667	1660	מספר משיבים	

לוח 54 – השוואה בין שביעות הרצון מהרופאים לבין שביעות הרצון מהאחיות במחלקה הפנימית, בממוצעים- כלל בתי החולים

אחיות	רופאים		
7.85	8.07	ממוצע	המידה שבה קיבלת מהרופאים / אחיות המטפלים הסברים מספקים על הטיפולים והבדיקות שעברת במהלך האשפוז?
2.76	2.69	ס. תקן	
3551	3695	מספר משיבים	
8.03	8.09	ממוצע	המידה שהרגשת שהרופאים / אחיות, קשובים לצרכיך ולבעיותיך?
2.58	2.61	ס. תקן	
3707	3726	מספר משיבים	
8.32	8.40	ממוצע	המידה שהרגשת שהרופאים / אחיות מקצועיים ושאפשר לסמוך עליהם?
2.34	2.44	ס. תקן	
3630	3611	מספר משיבים	

נוחות ותנאי האשפוז

שהיה במסדרונות

23% מהמאושפדים במחלקות הפנימיות ציינו כי הם שכבו במסדרון למעלה משעה.

סה"כ שהו במסדרון יותר מיום אחד 9.3% מהמאושפדים במחלקות הפנימיות.

לוח 55 – התפלגות ימי שהייה במסדרון במחלקות הפנימיות- כלל בתי החולים

מחלקות פנימיות	שהיה מסדרון
76.7%	כלל לא שהה במסדרון
1.2%	כשעה
1.6%	כשעתיים
3.0%	3-5 שעות
1.6%	עד 10 שעות
1.4%	מעל 10 שעות
4.3%	יום
3.6%	יומיים
2.6%	שלושה ימים
3.1%	4 ימים או יותר
9.3%	סה"כ שהו במסדרון יותר מיום אחד
.9%	לא יודע/ן מסרב
3845	שכיחות
100.0%	אחוז

לוח 56 – התפלגות ימי שהייה במסדרון במחלקות הפנימיות, לפי בית חולים

סה"כ	שיבא	רמב"ם	פוריה	נהריה	זיו	וולפסון	הלל יפה	ברזילי	בני ציון	אסף הרופא	סוראסקי	
(L)	(K)	(J)	(I)	(H)	(G)	(F)	(E)	(D)	(C)	(B)	(A)	
AB	ABD JL	AB	ABD JL	ABC DEFI JKL	ABC DEFI JKL	ABJ	ABD FJL	AB	ABD JL			כלל לא שהה במסדרון
76.7%	86.0%	72.8%	85.3%	93.0%	93.1%	80.8%	86.4%	75.9%	83.0%	58.3%	62.2%	
1.2%	1.3%	.9%	.4%	.2%	.0%	1.8%	2.4%	1.2%	.9%	1.2%	1.4%	כשעה
1.6%	1.0%	.6%	2.2%	.7%	.5%	1.8%	1.5%	1.5%	2.5%	1.7%	2.7%	כשעתיים
3.0%	2.0%	4.5%	2.6%	1.9%	1.1%	2.8%	1.5%	3.9%	4.0%	3.2%	4.1%	3-5 שעות
1.6%	2.3%	1.8%	.9%	.9%	.3%	2.0%	.6%	1.5%	.6%	1.2%	2.7%	עד 10 שעות
1.4%	.0%	3.0%	.9%	.0%	.5%	1.8%	.9%	1.2%	.9%	.9%	3.2%	מעל 10 שעות
4.3%	2.6%	6.3%	3.9%	.7%	1.4%	2.8%	2.7%	5.6%	1.9%	2.9%	10.5%	יום
CH	H	CHI				H	H	CHI	H	CEF HIKL	CEF HIKL	יומיים
3.6%	2.3%	4.5%	1.3%	.2%	.0%	2.5%	2.7%	4.9%	1.5%	7.0%	6.2%	
E		E				E		E		ACD EFG JKL	E G K	שלושה ימים
2.6%	1.0%	2.4%	.0%	.0%	1.1%	2.3%	.3%	2.0%	1.9%	7.9%	4.1%	
CEF GHK		E						E		ACD EFG HIJK L		ימים 4 או יותר
3.1%	1.0%	2.4%	.9%	.9%	1.1%	1.3%	.3%	2.4%	.9%	14.9%	1.6%	
CEF GHIK	H	CEG HIK				GHI	H	CEG HIK	H	ACD EFG HIJK L	CEF GHIK	
9.3%	4.3%	7.3%	2.2%	1.1%	2.2%	6.1%	3.3%	9.3%	4.3%	29.8%	11.9%	סה"כ שהו יותר מיום אחד
.8%	.6%	.8%	1.2%	1.3%	.8%	.4%	.4%	.0%	1.8%	.7%	1.1%	לא יודע
100%	100%	100%	100%	100%	100%	100%	100%	100%	100%	100%	100%	אחוז

שביעות רצון מהתנאים

שביעות הרצון מהתנאים נעה בין 6.8 ל-8.3 בפרמטרים השונים. שביעות הרצון מההתחשבות בצרכי המלווים ובני המשפחה היא הגבוהה ביותר בשתי המחלקות (ממוצע 8.3, 49% דירגו בציון 9-10), אם כי במחלקות לכירורגיה כללית שביעות הרצון גבוהה יותר בהשוואה למחלקות הפנימיות (ממוצע 8.7 לעומת 8.2). שביעות הרצון הנמוכה ביותר היא מהאוכל (ממוצע 6.8, 30% דירגו בציון 9-10), כאשר גם כאן ניתן להבחין בפער לטובת המחלקות לכירורגיה כללית (ממוצע 7.0 לעומת 6.7 בפנימית). גם בכל יתר הפרמטרים קיים הבדל בין שתי קבוצות המחלקות, שביעות הרצון במחלקות לכירורגיה כללית גבוהה יותר מאשר במחלקות הפנימיות. בכל הפרמטרים הקשורים לשביעות רצון מהתנאים בין 30%-54% מהמאושפדים או יותר, נתנו ציון 9-10.

לוח 57 – ממוצעי שביעות רצון מהתנאים, לפי מחלקה- כלל בתי החולים

מחלקה			ממוצע	
סה"כ	פנימית	כירורגית		
8.27	8.15	8.66	ממוצע	מהמידה שהרגשת שהצוות הרפואי מתחשב בבקשות המלווים ובני המשפחה?
2.44	2.53	2.11	ס. תקן	
4,419	3,079	1,440	מספר משיבים	
48.6%	46.1%	57.1%	% מדרגי 9-10	
8.03	7.91	8.41	ממוצע	
2.70	2.79	2.39	ס. תקן	
4,286	2,899	1,387	מספר משיבים	
43.9%	41.7%	51.4%	% מדרגי 9-10	
7.65	7.46	8.28	ממוצע	ממידת הנוחיות במקום בו שכבת? הכוונה היא לטמפרטורה נעימה, צפיפות ושירותים נלווים כגון אפשרות קבלת טלויזיה
2.80	2.91	2.29	ס. תקן	
5,431	3,758	1,673	מספר משיבים	
48.5%	46.3%	56.0%	% מדרגי 9-10	
7.98	7.87	8.34	ממוצע	
2.60	2.67	2.29	ס. תקן	
5,502	3,810	1,692	מספר משיבים	
54.2%	52.5%	59.8%	% מדרגי 9-10	
7.48	7.27	8.16	ממוצע	ממידת הפרטיות שקיבלת?
2.97	3.09	2.41	ס. תקן	
5,377	3,719	1,658	מספר משיבים	
47.1%	45.0%	54.2%	% מדרגי 9-10	
7.38	7.21	7.93	ממוצע	
2.95	3.03	2.58	ס. תקן	
5,237	3,608	1,629	מספר משיבים	
43.7%	41.7%	50.2%	% מדרגי 9-10	
6.75	6.69	6.99	ממוצע	ולגבי התנאים בבית החולים, מרמת האוכל שקיבלת טעם, כמות, צורת הגשה וכו'
3.08	3.10	3.02	ס. תקן	
4,528	3,343	1,185	מספר משיבים	
29.9%	30.6%	27.3%	% מדרגי 9-10	

לוח 58 – ממוצעי שביעות רצון מהתנאים, לפי בית חולים

בית חולים												
סו"כ	שיבא	רמב"ם	פוריה	נהריה	זיו	וולפסון	הלל יפה	ברזילי	בני ציון	אסף הרופא	סוראסקי	
(L)	(K)	(J)	(I)	(H)	(G)	(F)	(E)	(D)	(C)	(B)	(A)	
DF	D	BDE FGH KL	DEF L	DF	D	D	D		BDE FGK L	D	DEF	מהמידה שהרגשת הרפואי מתחשב בבקשות המלווים ובני המשפחה?
8.27	8.23	8.73	8.51	8.32	8.21	7.99	8.12	7.63	8.61	8.23	8.47	
D	D	ABD EFK L	ABD EFG KL	DF	DF		D		BDE FKL	D	D	מהתנאים שניתנו למי שליווה אותך?
8.03	7.93	8.45	8.59	8.25	8.22	7.76	7.95	7.40	8.36	7.92	8.07	
BD	D	ABD EFG HKL	ABD EFG HKL	BD	ABD	D	ABD		ABD FHK L		D	ממידת הנוחיות במקום בו שכבת? הכוונה היא לטמפרטורה נעימה, צפיפות ושירותים נלווים כגון אפשרות קבלת טלויזיה
7.65	7.58	8.23	8.23	7.69	7.88	7.65	7.84	6.98	8.16	7.31	7.44	
DK		BDH KL	ABC DFG HKL	DK	DHK	DK	BDH KL		DHK	DK	DHK	מהניקיון במקום?
7.98	7.45	8.36	8.61	7.77	8.21	8.07	8.35	7.44	8.11	7.93	8.11	
BD	D	ABD EFK L	ABD EFG KL	ABD EFK L	ABD FKL	D	D		ABD EFG KL	D	D	ממידת הפרטיות שקיבלת?
7.48	7.35	7.94	8.15	7.95	7.77	7.37	7.44	6.70	8.14	7.18	7.30	
D	D	ABD EFK L	ABD EFK L	BD	D	D	D		BD	D	D	ומהמידה שבה שמרו שלא יהיו רעש והפרעות
7.38	7.24	7.78	7.81	7.60	7.56	7.37	7.37	6.70	7.59	7.22	7.33	
ADF K	D	ADF KL	ADF KL	ABC DEF IJKL	ABD EFK L		ADF KL		ABD EFK L	ADF KL		ולגבי התנאים בבית החולים, מרמת האוכל שקיבלת טעם, כמות, צורת הגשה וכו
6.75	6.26	7.35	7.49	8.04	7.71	5.90	7.12	5.83	7.58	7.11	5.95	

שביעות רצון מהתנאים לפי שהיה במסדרון שעה ומעלה

בכל הפרמטרים הקשורים לשביעות הרצון מהתנאים שביעות הרצון בקרב המאושפזים שלא שהו במסדרונות המחלקות הפנימיות גבוהה יותר לעומת המאושפזים ששהו במסדרונות שעה ומעלה (בין שעה ל-4 ימים ויותר).

לוח 59 – ממוצעי שביעות רצון מהתנאים, לפי שהייה במסדרון, בקרב השהים במחלקות הפנימיות

סה"כ	שהייה במסדרונות			ממוצע	
	לא יודע/מסרב	שהה במסדרון שעה ומעלה	כלל לא שהה במסדרון		
8.15	7.63	7.82	8.25	ממוצע	מהמידה שהרגשת שהצוות הרפואי מתחשב בבקשות המלווים ובני המשפחה?
2.53	3.07	2.74	2.44	ס. תקן	
3079	29	692	2358	שכיחות	
6.69	7.54	6.20	6.82	ממוצע	ולגבי התנאים בבית החולים, מרמת האוכל שקיבלת טעם, כמות, צורת הגשה וכו
3.10	3.25	3.23	3.04	ס. תקן	
3343	24	756	2563	שכיחות	
7.27	7.43	6.08	7.62	ממוצע	? ממידת הפרטיות שקיבלת
3.09	3.19	3.49	2.87	ס. תקן	
3719	31	828	2859	שכיחות	
7.46	6.66	6.36	7.79	ממוצע	ממידת הנוחיות במקום בו שכבת? הכוונה היא לטמפרטורה נעימה, צפיפות ושירותים נלווים כגון אפשרות קבלת טלוויזיה
2.91	3.47	3.38	2.66	ס. תקן	
3758	34	838	2886	שכיחות	
7.21	7.38	6.26	7.48	ממוצע	ומהמידה שבה שמרו שלא יהיו רעש והפרעות
3.03	2.99	3.35	2.88	ס. תקן	
3608	28	808	2771	שכיחות	
7.91	8.01	7.32	8.08	ממוצע	מהתנאים שניתנו למי? שליווה אותך
2.79	3.09	3.15	2.65	ס. תקן	
2899	24	645	2230	שכיחות	
7.87	7.57	7.61	7.95	ממוצע	? מהניקיון במקום
2.67	2.91	2.76	2.64	ס. תקן	
3810	34	852	2924	שכיחות	

זמן המתנה למכתב השחרור

44% ציינו כי לדעתם זמן ההמתנה למכתב השחרור היה סביר, 32% ציינו כי הוא היה קצר או קצר מאוד ו-21% ציינו כי הוא היה ארוך או ארוך מאד. אין הבדלים מובהקים בין שתי המחלקות.

לוח 60 – התפלגויות זמן ההמתנה למכתב השחרור, לפי מחלקה- כלל בתי החולים

מחלקה			זמן ההמתנה למכתב השחרור היה?
סה"כ	פנימית	כירורגית	
10.0%	9.9%	10.1%	ארוך מאוד
10.6%	10.7%	10.4%	ארוך
20.6%	20.6%	20.5%	סה"כ ארוך
43.9%	43.6%	45.1%	סביר
17.3%	17.1%	17.6%	קצר
14.4%	14.3%	14.4%	קצר מאוד
31.6%	31.5%	32.0%	סה"כ קצר
3.9%	4.3%	2.3%	לא יודע לא זוכר
5,550	3,845	1,705	שכיחות
100.0%	100.0%	100.0%	אחוז

לוח 61 – התפלגויות זמן ההמתנה למכתב השחרור, לפי בית חולים

סה"כ	שיבא	רמבם	פוריה	נהריה	זיו	וולפסון	הלל יפה	ברזילי	בני ציון	אסף הרופא	סוראסקי	
(L)	(K)	(J)	(I)	(H)	(G)	(F)	(E)	(D)	(C)	(B)	(A)	
	A C		A		A C F L		A C	A C				ארוך מאוד
10.0%	12.2%	9.2%	11.0%	10.2%	13.1%	9.0%	11.2%	11.8%	7.6%	10.2%	7.3%	
J				J	F J L		A B F I J K L	J				ארוך
10.6%	9.8%	7.6%	10.5%	12.0%	13.8%	9.6%	14.7%	12.3%	10.7%	10.0%	10.2%	
											E K	סביר
43.9%	41.1%	43.3%	42.0%	44.2%	43.6%	43.8%	41.4%	46.8%	42.9%	43.5%	47.9%	
D		D G K L	D	D		D	D		D	D	D	קצר
17.3%	15.0%	20.8%	18.1%	17.1%	15.1%	17.6%	18.1%	12.6%	19.1%	18.6%	17.1%	
	A B D E G L	D E G							D E			קצר מאוד
14.4%	17.9%	16.0%	14.3%	14.2%	11.7%	15.5%	11.3%	11.3%	15.9%	13.2%	13.3%	
						H		G H				לא יודע לא זוכר
3.9%	4.1%	3.1%	4.1%	2.3%	2.7%	4.5%	3.2%	5.2%	3.9%	4.4%	4.2%	
100.0%	100.0%	100.0%	100.0%	100.0%	100.0%	100.0%	100.0%	100.0%	100.0%	100.0%	100.0%	אחוז

גורמים המשפיעים על שביעות הרצון הכללית – ניתוח רב משתני

על מנת לבחון את הנושאים המשפיעים על שביעות הרצון הכללית, בוצע ניתוח רב משתני המסתמך על המשיבים מכלל בתי החולים, בשני שלבים. בשלב הראשון בוצע ניתוח גורמים² על מנת לקבץ את הפרמטרים של שביעות הרצון לפי תחומי תוכן. ניתוח הגורמים חשף שלושה נושאים מרכזיים: 1. רופאים וצוות רפאי; 2. אחיות; 3. תנאים (מכך שהפרמטרים של הצוות הרפואי והרופאים שייכים לגורם הראשון ניתן ללמוד עלהקשר החזק יותר בין תפיסת הרופאים לתפיסת ה"צוות הרפואי"). מהנתונים עולה החשיבות הרבה של מתן הסברים והקשבה למטופל: הפרמטרים שלהם הקשר החזק ביותר עם הגורם הראשון, כלומר שיש להם השפעה משמעותית על תפיסת הרופאים והצוות הרפואי כאחד הם "קבלת הסברים מהרופאים לגבי הטיפול", "קשב הרופאים לצרכיו ובעיותיו של המטופל", "הבנת המידע שהועבר על ידי הצוות הרפואי" ו"הסברים על הסיכונים ותופעות הלוואי". תפיסת האחיות מושפעת מאוד מהמידה ש"האחיות קשובות לצרכי המטופל" ושהן "מקצועיות ואפשר לסמוך עליהן".

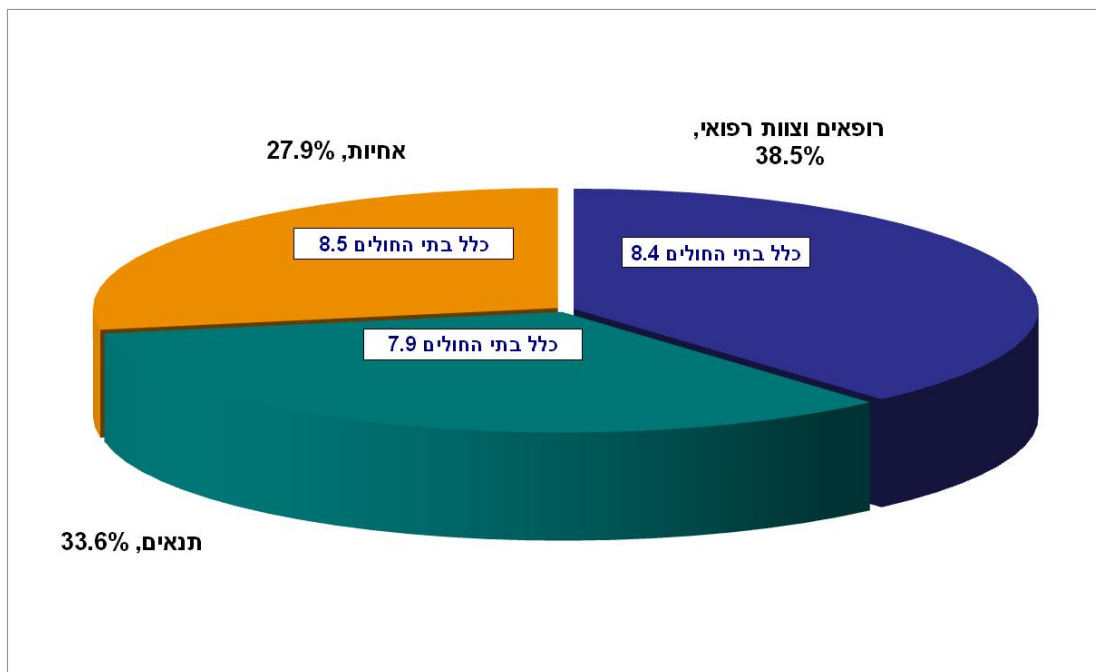
² הניתוח נערך באמצעות Factor analysis Varimax rotation בתוכנת spss.

לוח 62 – הגורמים המשפיעים על שביעות הרצון הכללית – רמת טעינות – הקשר בין הפרמטר לנושא – (נתוני כלל בתי החולים)

ציון כלל בתי החולים	הקשר בין הגורם לפרמטר	
רופאים וצוות רפואי:		
8.16	.835	ולגבי הרופאים, המידה שבה קיבלת מהרופאים המטפלים הסברים מספקים על הטיפולים והבדיקות שעברת במהלך האשפוז?
8.19	.785	המידה שהרגשת שהרופאים, קשובים לצרכיך ולבעיותיך?
8.29	.774	המידה שהמידע שהועבר לך על ידי הצוות הרפואי היה מובן?
7.81	.755	המידה שהוסברו לך הסיכונים או תופעות הלוואי של הבדיקות/הטיפולים שקיבלת?
7.65	.738	המידה שבה המידע ניתן לך ולמשפחתך ביוזמת הצוות? באופן שלא היית צריך לבקש
8.53	.706	המידה שהרגשת שהרופאים מקצועיים ושאפשר לסמוך עליהם?
8.00	.646	מההסבר שקיבלת ביחס להמשך הטיפול לאחר שחרורך?
7.43	.625	מהמידה שהרגשת שותף להחלטות הטיפוליות במהלך האשפוז?
8.27	.432	מהמידה שהרגשת שהצוות הרפואי מתחשב בבקשות המלווים ובני המשפחה?
אחיות:		
8.18	.820	מהמידה שהרגשת שהאחיות קשובות לצרכיך ולבעיותיך?
8.44	.793	מהמידה שהרגשת שהאחיות מקצועיות ושאפשר לסמוך עליהן?
7.99	.708	מהמהירות המענה של האחיות לקריאותיך?
7.99	.697	מהמידה שקיבלת מהאחיות הסברים מספקים על הטיפולים והבדיקות שעברת במהלך האשפוז?
8.26	.507	מההתייחסות לתלונותיך על כאב?
תנאים:		
7.65	.815	ממידת הנוחיות במקום בו שכבת? הכוונה היא לטמפרטורה נעימה, צפיפות ושירותים נלווים כגון אפשרות קבלת טלויזיה
7.48	.803	ממידת הפרטיות שקיבלת?
7.38	.753	ומהמידה שבה שמרו שלא יהיו רעש והפרעות
7.98	.611	מהניקיון במקום?
6.75	.498	ולגבי התנאים בבית החולים, מרמת האוכל שקיבלת טעם, כמות, צורת הגשה וכו
8.03	.392	מהתנאים שניתנו למי שליווה אותך?

בשלב השני בוצעה רגרסיה³ הבודקת את השפעת הגורמים שנמצאו על שביעות הרצון הכללית מהאשפוז. הניתוח מלמד על השפעה חזקה יותר של הרופאים והצוות הרפואי (כנושא אחד) (38%), (Beta .474), לאחר מכן התנאים (Beta .414, 34%) ובמקום השלישי האחיות (28%, Beta .344). אחוז השונות המוסברת באמצעות הפרמטרים שנבדקו באמצעות המודל אינה גבוהה ועומדת על 51% בלבד. בגרף ניתן להבחין באחוז ההשפעה של כל תחום תוכן לפי המודל ואת ממוצע שביעות הרצון של הפרמטרים הנכללים בסה"כ בתי החולים שנבדקו.

משמעות הממצאים לגבי כלל בתי החולים: שביעות הרצון בפרמטרים הקשורים לתנאי האשפוז היא הנמוכה ביותר (7.9 בממוצע) לעומת שביעות מהרופאים / צוות רפואי (8.4) ומהאחיות (8.5).

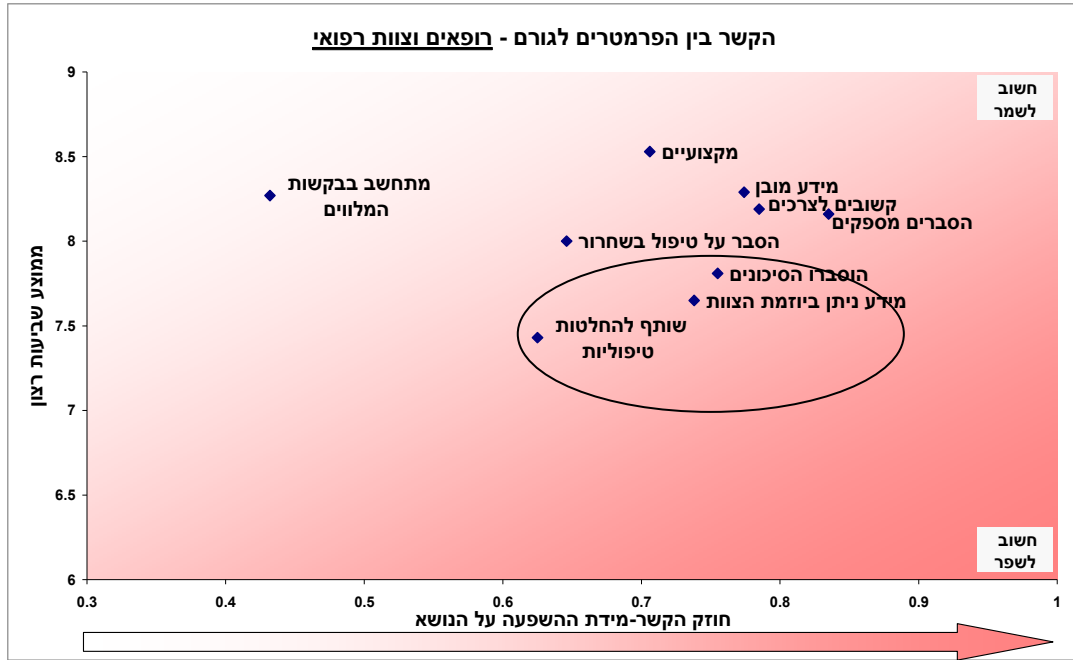


³ Multi Variant Linear Regression באמצעות תוכנת spss.

מפה תפיסיתית – מה חשוב לשפר ולשמר

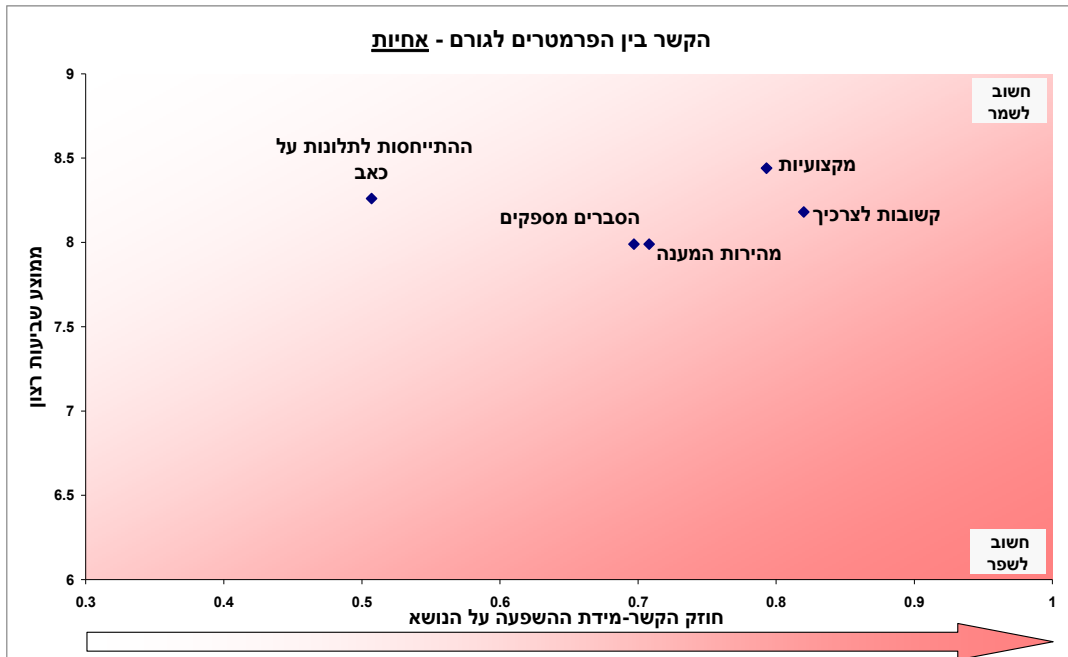
כשבאים לשקול השקעה בשיפור השירות יש לקחת בחשבון פרמטרים משפיעים יותר ושהם שביעות רצון נמוכה יותר כמו גם לשמר שביעות רצון גבוהה בפרמטרים שהשפעתם גבוהה.

מפה תפיסיתית-נושא הרופאים וצוות רפואי



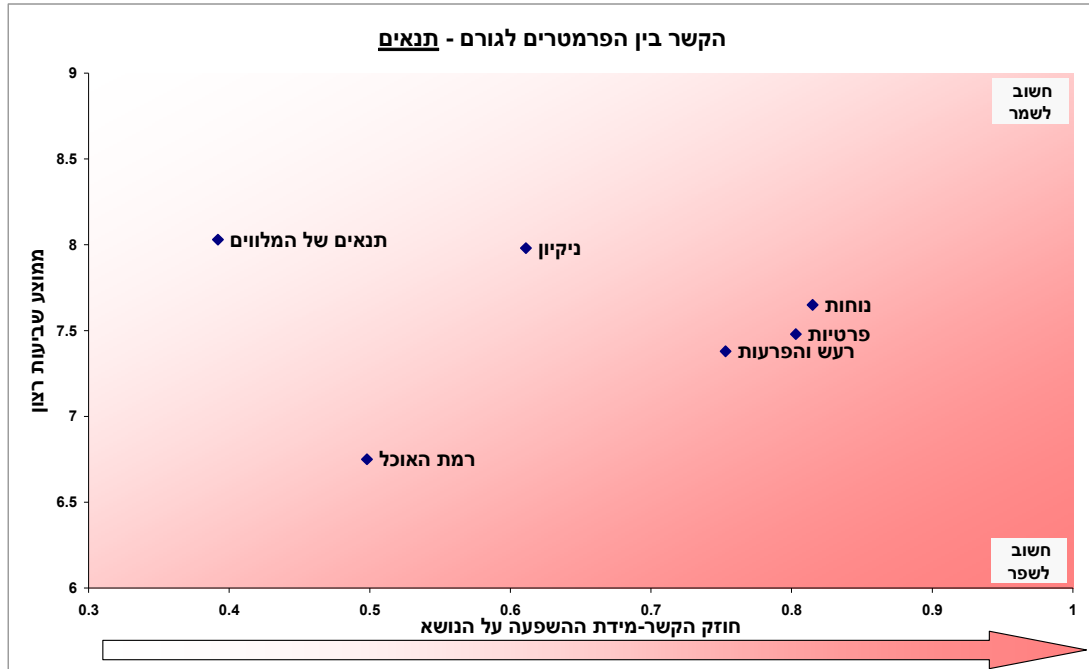
ניכר כי פרמטרים שיש להם השפעה משמעותית על תפיסת הצוות הרפואי והרופאים ומאידך הציונים בהם נמוכים יותר הם "מתן הסבר לגבי הסיכונים", "מתן מידע ביזמת הצוות" ו"המידה בה המטופל חש שהוא שותף להחלטות טיפוליות".

מפה תפיסיתית-נושא האחיות



בתפיסת האחיות חשוב לשפר את מהירות המענה וההסברים המספקים. כמו גם לשפר את מידת הקשב לצרכי המטופלים. חשוב לשמר את תפיסת המקצועיות.

מפה תפיסיתית- נושא התנאים



ברמת התנאים, נוחות כללית לצד פרטיות ומידת הרעש וההפרעות נמצאו כפרמטרים המשפיעים ביותר על תפיסת התנאים. רמת האוכל אומנם נתפסת כנמוכה אולם מידת ההשפעה חלשה יותר לעומת שלושת הפרמטרים שהוזכרו. באופן יחסי לפרמטרים שהוזכרו בתחום התנאים, הניקיון והתנאים שמקבלים המלווים, זוכים בשביעות רצון גבוהה יותר אך יש להם השפעה חלשה יותר.

ניתוחים במחלקות לכירורגיה כללית

הפניה לניתוח

לוח 63 – התפלגויות העוברים ניתוח במהלך האשפוז האחרון במחלקות לכירורגיה כללית – כלל בתי החולים

כירורגית		
58.3%	כן	כולם נשאלו: האם במהלך האשפוז עברת ניתוח כלשהו?
41.7%	לא	
1,705	שכיחות	
100.0%	אחוז	

לוח 64 – התפלגויות העוברים ניתוח במהלך האשפוז האחרון, במחלקות לכירורגיה כללית, לפי בית חולים

בית חולים											
סה"כ	שיבא	רמב"ם	פוריה	נהריה	זיו	וולפסון	הלל יפה	ברזילי	בני ציון	אסף הרופא	איכילוב
(L)	(K)	(J)	(I)	(H)	(G)	(F)	(E)	(D)	(C)	(B)	(A)
F		F	A F K L	A F K L	A F K		A F K		A F K	A F K	
58.3%	51.8%	61.4%	67.7%	70.7%	63.2%	47.2%	62.9%	60.9%	64.1%	62.9%	51.1%
HI	B C E G H I					B C E G H I J L					B C E G H I
41.7%	48.2%	38.6%	32.3%	29.3%	36.8%	52.8%	37.1%	39.1%	35.9%	37.1%	48.9%
100.0%	100.0%	100.0%	100.0%	100.0%	100.0%	100.0%	100.0%	100.0%	100.0%	100.0%	100.0%
											סה"כ

לוח 65 – אשפוז לניתוח שנקבע מראש לעומת החלטה לנתח בזמן האשפוז, בקרב המנותחים מחלקות לכירורגיה כללית - כלל בתי החולים

כירורגית		
36.2%	אושפזתי ואז הוחלט על ניתוח	מיה שעבר ניתוח נשאל: האם הצורך בניתוח נקבע במהלך האשפוז הנוכחי או שאושפזתי לצורך ניתוח שנקבע לך מראש?
63.8%	אושפזתי לצורך ניתוח שנקבע מראש	
993	שכיחות	
100.0%	אחוז	

לוח 66 – אשפוז לניתוח שנקבע מראש לעומת החלטה לנתח בזמן האשפוז, בקרב המנותחים במחלקות לכירורגיה כללית לפי בית חולים

סוראסקי	אסף הרופא	בני ציון	ברזילי	הלליפה	וולפסון	זיו	נהריה	פוריה	רמבם	שיבא	סה"כ
(A)	(B)	(C)	(D)	(E)	(F)	(G)	(H)	(I)	(J)	(K)	(L)
		J	A B C E F I J K L			B J	A B C E F G I J K L				אושפזתי ואז הוחלט על ניתוח
32.8%	28.0%	38.8%	57.1%	35.5%	29.4%	43.0%	71.4%	34.6%	24.5%	32.0%	36.2%
		D H		D H	D H	H		D H	C D G H L	D H	אושפזתי לצורך ניתוח שנקבע מראש (הגיע בעקבות הזמנה) סה"כ
67.2%	72.0%	61.2%	42.9%	64.5%	70.6%	57.0%	28.6%	65.4%	75.5%	68.0%	63.8%
100 %	100 %	100 %	100 %	100 %	100 %	100 %	100 %	100 %	100 %	100 %	100 %

זמני המתנה לניתוח

7% מהמנותחים במחלקות לכירורגיה כללית ציינו כי הניתוח שלהם נדחה במהלך האשפוז ולכן היה צורך לעשות להם הכנה נוספת לניתוח. שיעור המנותחים שציינו כי הניתוח נדחה והיה צורך לעשות הכנה נוספת נמוך בפוריה בהשוואה לבתי החולים האחרים (הממוצע נע בין 12%-3%).

48% מהחולים שנותחו במחלקות לכירורגיה כללית ציינו כי זמן המתנה לניתוח בבית החולים היה סביר, 34% קצר ו-16% ארוך או ארוך מאוד. שיעור המציינים זמן המתנה בבית החולים סה"כ קצר היה גבוה יחסית בברזילי (50%).

בקרב המנותחים שאושפזו מראש לניתוח במחלקות לכירורגיה כללית, 19% ציינו כי היה להם מועד קודם לניתוח שנדחה ו-81% ציינו כי לא קדם להם מועד אחר שנדחה.

לוח 67 – ממוצע ימי ההמתנה לניתוח, בקרב המנותחים במחלקות לכירורגיה כללית - כלל בתי החולים

כמה ימים עברו מיום הקבלה לבית החולים ועד תאריך הניתוח?					
מינימום	מקסימום	חציון	ממוצע	ס. תקן	שכיחות
0	90	1.00	3.38	8.89	974

לוח 68 – ממוצע ימי ההמתנה לניתוח, בקרב המנותחים במחלקות לכירורגיה כללית, לפי בית חולים

בית חולים											
סוראסקי	אסף הרופא	בני ציון	ברזילי	הלל יפה	וולפסון	זיו	נהריה	פוריה	רמב"ם	שיבא	סה"כ
(A)	(B)	(C)	(D)	(E)	(F)	(G)	(H)	(I)	(J)	(K)	(L)
3.54	3.56	3.98	2.05	2.90	5.14	2.49	2.51	2.24	3.06	4.14	3.38

לוח 69 – ממוצע ימי ההמתנה לניתוח, בקרב המנותחים בכירורגיה כללית שהוזמנו מראש לניתוח, לפי בית חולים

בית חולים											
סוראסקי	אסף הרופא	בני ציון	ברזילי	הלל יפה	וולפסון	זיו	נהריה	פוריה	רמב"ם	שיבא	סה"כ
(A)	(B)	(C)	(D)	(E)	(F)	(G)	(H)	(I)	(J)	(K)	(L)
2.79	4.11	4.58	2.17	2.78	6.59	2.98	1.60	2.44	2.68	5.08	3.74

לוח 70 – התפלגות ימי ההמתנה לניתוח, בקרב המנותחים במחלקות לכירורגיה כללית - כלל בתי החולים

כמה ימים עברו מיום הקבלה לבית החולים ועד תאריך הניתוח?	פחות מיום	17.9%
	יום אחד	48.3%
	עד יום אחד	66.2%
	יומיים	8.3%
	שלושה ימים	6.0%
	ארבעה ימים	3.1%
	חמישה ימים	1.6%
	שישה עד עשרה ימים	6.5%
	יותר מעשרה ימים	6.4%
	יומיים +	31.8%
	לא יודע/מסרב	2.0%
סה"כ	שכיחות	993
	אחוז	100.0%

לוח 71 – התפלגות ימי ההמתנה לניתוח, בקרב המנותחים במחלקות לכירורגיה כללית, לפי בית חולים

סוראסקי	אסף הרופא	בני ציון	ברזילי	הלל יפה	וולפסון	זיו	נהריה	פוריה	רמב"ם	שיבא	סה"כ
(A)	(B)	(C)	(D)	(E)	(F)	(G)	(H)	(I)	(J)	(K)	(L)
23.9%	12.0%	16.4%	21.4%	19.6%	11.8%	14.0%	18.6%	13.2%	9.8%	28.0%	17.9%
BIJ	A	A	A	A	A	A	ACFHL	A	A	A	A
31.3%	49.0%	44.0%	50.0%	54.2%	43.1%	52.3%	41.4%	60.4%	53.9%	52.0%	48.3%
				ABC				ABC		ABC	
				F				FHL		FGHJL	
55.2%	61.0%	60.4%	71.4%	73.8%	54.9%	66.3%	60.0%	73.6%	63.7%	80.0%	66.2%
13.4%	5.0%	6.9%	12.5%	5.6%	19.6%	8.1%	11.4%	10.4%	3.9%	3.0%	8.3%
6.0%	11.0%	6.9%	1.8%	7.5%	3.9%	1.2%	7.1%	6.6%	7.8%	3.0%	6.0%
1.5%	4.0%	5.2%	3.6%	.9%	3.9%	7.0%	4.3%	1.1%	2.0%	3.0%	3.1%
3.0%	.0%	2.6%	1.8%	1.9%	.0%	2.3%	1.4%	.0%	3.9%	1.0%	1.6%
7.5%	6.0%	7.8%	5.4%	5.6%	5.9%	10.5%	8.6%	5.5%	9.8%	3.0%	6.5%
10.4%	9.0%	7.8%	1.8%	4.7%	9.8%	4.7%	5.7%	2.7%	5.9%	5.0%	6.4%
EIK	K	K			EIK	K	K		K		K
41.8%	35.0%	37.0%	26.8%	26.2%	43.1%	33.7%	38.6%	26.4%	33.4%	18.0%	31.8%
3.0%	4.0%	2.6%	1.8%	.0%	2.0%	.0%	1.4%	.0%	2.9%	2.0%	2.0%
100.0%	100.0%	100.0%	100.0%	100.0%	100.0%	100.0%	100.0%	100.0%	100.0%	100.0%	100.0%

לוח 72 – התפלגות ניתוחים שנדחו במהלך האשפוז, בקרב המנותחים במחלקות לכירורגיה כללית - כלל בתי החולים

כירורגית	בקר מ' שעבר ניתוח
7.2%	כן נדחה
91.9%	לא
0.9%	לא יודע לא זוכר
993	שכיחות

מי שעבר ניתוח נשאל: האם יום הניתוח שלך נדחה במהלך האשפוז והיה צורך לעשות לך הכנה נוספת לניתוח?

לוח 73 – התפלגות ניתוחים שנדחו במהלך האשפוז, בקרב המנותחים במחלקות לכירורגיה כללית, לפי בית חולים

סוראסקי	אסף הרופא	בני ציון	ברזילי	הלל יפה	וולפסון	זיו	נהריה	פוריה	רמב"ם	שיבא	סה"כ
(A)	(B)	(C)	(D)	(E)	(F)	(G)	(H)	(I)	(J)	(K)	(L)
11.9%	10.0%	7.8%	7.1%	3.7%	7.8%	5.8%	5.7%	2.7%	11.8%	3.0%	7.2%
EIK	IK	I							EIK		I
88.1%	87.0%	92.2%	92.9%	94.4%	92.2%	94.2%	92.9%	97.3%	87.3%	96.0%	91.9%
								ABCJL		BJ	
.0%	3.0%	.0%	.0%	1.9%	.0%	.0%	1.4%	.0%	1.0%	1.0%	.9%
100.0%	100.0%	100.0%	100.0%	100.0%	100.0%	100.0%	100.0%	100.0%	100.0%	100.0%	100.0%

לוח 74 – התפלגות ימי ההמתנה לניתוח, בקרב מנותחים שאושפזו מראש לניתוח במחלקות לכירורגיה כללית- כלל בתי החולים

כירורגית	בקרוב מי שהתאשפז לצורך ניתוח שנקבע מראש	כמה ימים עברו מיום הקבלה לבית החולים ועד תאריך הניתוח ?
16.9%	פחות מיום	
53.9%	יום אחד	
70.8%	עד יום אחד	
7.2%	יומיים	
5.1%	שלושה ימים	
1.3%	ארבעה ימים	
1.3%	חמישה ימים	
5.0%	שישה עד עשרה ימים	
7.1%	יותר מעשרה ימים	
27.0%	יומיים +	
2.2%	לא יודע/מסרב	
634	שכיחות	
100.0%	אחוז	

לוח 75 – התפלגות ימי ההמתנה לניתוח, בקרב מנותחים שאושפזו מראש לניתוח במחלקות לכירורגיה כללית, לפי בית חולים

סה"כ	שיבא	רמב"ם	פוריה	נהריה	זיו	וולפסון	הלל יפה	ברזילי	בני ציון	אסף הרופא	סוראסקי	
(L)	(K)	(J)	(I)	(H)	(G)	(F)	(E)	(D)	(C)	(B)	(A)	
FI	BFGI JL			F			BFI	FI	FI		BFGIJ	פחות מיום
16.9%	29.4%	11.7%	6.7%	20.0%	10.2%	2.8%	23.2%	20.8%	16.9%	8.3%	26.7%	מיום אחד
53.9%	57.4%	58.4%	71.4%	50.0%	55.1%	50.0%	53.6%	58.3%	54.9%	52.8%	37.8%	עד יום אחד
F	ABC FGJ L		BF				BF	F				יומיים
70.8%	86.8%	70.1%	78.2%	70.0%	65.3%	52.8%	76.8%	79.2%	71.8%	61.1%	64.4%	שלושה ימים
7.2%	1.5%	3.9%	9.2%	10.0%	6.1%	19.4%	4.3%	16.7%	2.8%	5.6%	11.1%	ארבעה ימים
5.1%	1.5%	5.2%	5.0%	10.0%	.0%	5.6%	10.1%	.0%	4.2%	8.3%	4.4%	חמישה ימים
1.3%	.0%	1.3%	.8%	.0%	6.1%	.0%	1.4%	.0%	.0%	4.2%	.0%	שישה עד עשרה ימים
1.3%	.0%	3.9%	.0%	5.0%	2.0%	.0%	1.4%	.0%	2.8%	.0%	2.2%	יותר מעשרה ימים
5.0%	1.5%	6.5%	3.4%	5.0%	12.2%	5.6%	2.9%	.0%	5.6%	6.9%	6.7%	יומיים ומעלה
7.1%	5.9%	5.2%	3.4%	.0%	8.2%	13.9%	2.9%	4.2%	11.3%	11.1%	6.7%	לא יודע/מסרב
K		K	K	K	K	E I J K L	K		K	I K	K	אחוז
27.0%	10.3%	26.0%	21.8%	30.0%	34.7%	44.4%	23.2%	20.8%	26.8%	36.1%	31.1%	
2.2%	2.9%	3.9%	.0%	.0%	.0%	2.8%	.0%	.0%	1.4%	2.8%	4.4%	
100%	100%	100%	100%	100%	100%	100%	100%	100%	100%	100%	100%	

לוח 76 – התפלגות תפיסת משך זמן ההמתנה בבית החולים עד לניתוח, בקרב מנותחים במחלקות לכירורגיה כללית-כלל בתי החולים

בקרב מי שעבר ניתוח	
6.7%	ארוך מאוד
9.2%	ארוך
16.0%	סה"כ ארוך
47.5%	סביר
20.1%	קצר
13.9%	קצר מאוד
34.0%	סה"כ קצר
2.5%	לא יודע לא זוכר
993	שכיחות
100.0%	אחוז

מי שעבר ניתוח נשאל: האם משך זמן ההמתנה בבית החולים עד לניתוח היה לדעתך

לוח 77 – התפלגות משך זמן ההמתנה בבית החולים עד לניתוח, בקרב מנותחים במחלקות לכירורגיה כללית לפי בית חולים

סוראסקי	אסף הרופא	בני ציון	ברזילי	הלל יפה	וולפסון	זיו	נהריה	פוריה	רמב"ם	שיבא	סה"כ
(A)	(B)	(C)	(D)	(E)	(F)	(G)	(H)	(I)	(J)	(K)	(L)
3.0%	9.0%	2.6%	14.3%	.9%	5.9%	1.2%	5.7%	6.0%	4.9%	15.0%	6.7%
7.5%	14.0%	6.9%	7.1%	11.2%	11.8%	9.3%	8.6%	8.2%	9.8%	6.0%	9.2%
	A C E G		C							C	
10.4%	23.0%	9.5%	21.4%	12.1%	17.6%	10.5%	14.3%	14.3%	14.7%	21.0%	16.0%
		B D		B D K L	D	D	D	D	D	D	D
55.2%	40.0%	54.3%	25.0%	57.9%	45.1%	44.2%	48.6%	48.4%	52.9%	44.0%	47.5%
17.9%	25.0%	14.7%	26.8%	15.0%	21.6%	25.6%	20.0%	19.2%	21.6%	18.0%	20.1%
11.9%	10.0%	17.2%	23.2%	15.0%	11.8%	17.4%	15.7%	13.7%	10.8%	14.0%	13.9%
			A C E I J K L								
29.9%	35.0%	31.9%	50.0%	29.9%	33.3%	43.0%	35.7%	33.0%	32.4%	32.0%	34.0%
4.5%	2.0%	4.3%	3.6%	.0%	3.9%	2.3%	1.4%	4.4%	.0%	3.0%	2.5%
100.0%	100.0%	100.0%	100.0%	100.0%	100.0%	100.0%	100.0%	100.0%	100.0%	100.0%	100.0%

לוח 78 – התפלגות משך זמן ההמתנה בבית החולים עד לניתוח, לפי קופה, בקרב מנותחים במחלקות לכירורגיה

סה"כ	באיזה קופת חולים אתה מבוטח?						סה"כ ארוך	סה"כ סביר	סה"כ קצר	לא יודע לא זוכר
	אחר	מסרב	לאומית	מכבי	מאוחדת	כללית				
	(F)	(E)	(D)	(C)	(B)	(A)				
16.0%	23.2%	9.8%	15.3%	14.4%	12.3%	17.6%	סה"כ ארוך	האם משך זמן ההמתנה בבית החולים עד לניתוח היה לדעתך		
47.5%	37.4%	40.4%	45.2%	49.1%	57.4%	סה"כ סביר				
34.0%	39.4%	47.3%	37.2%	34.5%	27.8%	סה"כ קצר				
2.5%		2.5%	2.3%	2.0%	2.5%	2.8%	לא יודע לא זוכר			
100.0%	100.0%	100.0%	100.0%	100.0%	100.0%	100.0%	סה"כ			

לוח 79 – התפלגות קיום מועד קודם לניתוח שנדחה, בקרב מנותחים שאושפזו מראש לניתוח למחלקות לכירורגיה כללית- כלל בתי החולים

בקרב מי שעבר ניתוח שנקבע מראש	
כירורגית	מי שאושפזו לצורך ניתוח שנקבע מראש נשאל: האם לפני שנקבע לך המועד האחרון לניתוח היה תאריך מוקדם יותר שנדחה או לא היה תאריך שקדם למועד זה
18.5%	כן, היה מועד קודם שנדחה
80.8%	לא היה מועד שקדם לזה
0.8%	לא זוכר/מסרב
634	שכיחות
100.0%	אחוז

לוח 80 – התפלגות קיום מועד קודם לניתוח שנדחה, בקרב מנותחים שאושפזו מראש לניתוח במחלקות לכירורגיה כללית, לפי בית חולים

סה"כ	שיבא	רמב"ם	פוריה	נהריה	זיו	וולפסון	הלל יפה	ברזילי	בני ציון	אסף הרופא	סוראסקי	
(L)	(K)	(J)	(I)	(H)	(G)	(F)	(E)	(D)	(C)	(B)	(A)	
18.5%	19.1%	14.3%	21.8%	15.0%	20.4%	16.7%	18.8%	12.5%	21.1%	16.7%	24.4%	כן, היה מועד קודם שנדחה
80.8%	80.9%	85.7%	75.6%	85.0%	79.6%	83.3%	79.7%	83.3%	77.5%	81.9%	75.6%	לא היה מועד שקדם לזה
.8%	.0%	.0%	2.5%	.0%	.0%	.0%	1.4%	4.2%	1.4%	1.4%	.0%	לא זוכר/מסרב
100.0%	100.0%	100.0%	100.0%	100.0%	100.0%	100.0%	100.0%	100.0%	100.0%	100.0%	100.0%	אחוז

לוח 81 – התפלגות זמן ההמתנה מהיום שנקבע הצורך לניתוח, בקרב מנותחים שאושפזו מראש לניתוח במחלקות לכירורגיה כללית- כלל בתי החולים

בקרב מי שעבר ניתוח שנקבע מראש	
כירורגית	מי שאושפזו לצורך ניתוח שנקבע מראש נשאל: כמה זמן המתנת לניתוח מהיום שבו נקבע הצורך בניתוח?
16.7%	מעל חודשיים
16.9%	יותר מחודש עד חודשיים
29.9%	שבועיים עד חודש
32.4%	פחות משבועיים
4.0%	לא זוכר/מסרב
634	שכיחות
100.0%	אחוז

לוח 82 – תפלגות זמן ההמתנה מהיום שנקבע הצורך לניתוח, בקרב מנותחים שאושפזו מראש לניתוח במחלקות לכירורגיה כללית, לפי בית חולים

סה"כ	שיבא	רמב"ם	פוריה	נהריה	זיו	וולפסון	הלל יפה	ברזילי	בני ציון	אסף הרופא	סוראסקי	
(L)	(K)	(J)	(I)	(H)	(G)	(F)	(E)	(D)	(C)	(B)	(A)	
			ABC DEF GHJ KL				ABC					מעל חודשיים
16.7%	14.7%	16.9%	44.5%	15.0%	18.4%	19.4%	23.2%	20.8%	8.5%	9.7%	6.7%	יותר מחודש עד חודשיים
16.9%	11.8%	9.1%	11.8%	30.0%	8.2%	33.3%	20.3%	8.3%	28.2%	23.6%	8.9%	מעל חודש
A			ABC DGJ KL	A		AGJ KL	AJK		A	A		שבועיים עד חודש
33.7%	26.5%	26.0%	56.3%	45.0%	26.5%	52.8%	43.5%	29.2%	36.6%	33.3%	15.6%	פחות משבועיים
I	DI	DFI							I	I	CDEF GHIL	לא זוכר/מסרב
29.9%	33.8%	35.1%	16.0%	20.0%	22.4%	16.7%	27.5%	12.5%	29.6%	31.9%	48.9%	אחוז
I	EI	EI			BCE FIL			EFI			I	
32.4%	38.2%	37.7%	20.2%	35.0%	51.0%	19.4%	21.7%	45.8%	31.0%	30.6%	35.6%	
4.0%	1.5%	1.3%	7.6%	.0%	.0%	11.1%	7.2%	12.5%	2.8%	4.2%	.0%	
100%	100%	100%	100%	100%	100%	100%	100%	100%	100%	100%	100%	

לוח 83 – התפלגות זמן ההמתנה מהיום שנקבע הצורך לניתוח, במחלקות לכירורגיה כללית, לפי קופה

סה"כ	קופה					מכלול חודשיים	כמה זמן המתנת לניתוח מהיום שבו נקבע הצורך בניתוח?
	אחר/מסרב	לאומית	מכבי	מאוחדת	כללית		
16.7%	32.6%	16.5%	11.6%	24.1%	16.3%	יותר מחודש עד חודשיים	כמה זמן המתנת לניתוח מהיום שבו נקבע הצורך בניתוח?
16.9%	5.4%	21.9%	12.8%	21.3%	17.5%	יותר מחודש עד חודשיים	
33.6%	38.0%	38.4%	24.4%	45.4%	33.8%	סה"כ יותר מחודש	
29.9%	27.9%	25.7%	35.6%	31.8%	28.5%	שבועיים עד חודש	
32.4%	23.2%	32.2%	37.8%	22.3%	32.8%	פחות משבועיים	
4.0%	10.9%	3.7%	2.1%	.6%	4.8%	לא זוכר/מסרב	
634	22	60	122	59	369	שכיחות	סה"כ
100.0%	100.0%	100.0%	100.0%	100.0%	100.0%	אחוז	

לוח 84 – התפלגות זמן ההמתנה מהיום שנקבע הצורך לניתוח, במחלקות לכירורגיה כללית, לפי משך המתנה בבית החולים עד לניתוח

סה"כ	משך ההמתנה בבית החולים עד לניתוח				מכלול חודשיים	כמה זמן המתנת לניתוח מהיום שבו נקבע הצורך בניתוח?
	לא זוכר	סה"כ קצר	סביר	סה"כ ארוך		
16.7%	30.6%	17.6%	13.4%	23.6%	יותר מחודש עד חודשיים	כמה זמן המתנת לניתוח מהיום שבו נקבע הצורך בניתוח?
16.9%	14.7%	11.4%	20.2%	19.2%	יותר מחודש עד חודשיים	
33.6%	45.3%	29.0%	33.6%	42.8%	סה"כ יותר מחודש	
29.9%	20.7%	30.5%	32.2%	22.5%	שבועיים עד חודש	
32.4%	28.3%	36.3%	30.7%	30.0%	פחות משבועיים	
4.0%	5.6%	4.2%	3.6%	4.7%	לא להקריא - לא זוכר/מסרב	
634	15	212	312	94	שכיחות	סה"כ
100.0%	100.0%	100.0%	100.0%	100.0%	אחוז	

ביטול ודחיית ניתוחים

15% מהחולים שאושפזו במחלקות לכירורגיה כללית והיו אמורים לעבור ניתוח במהלך האשפוז, הניתוח שלהם בוטל או נדחה, ל- 6% הניתוח נדחה ו- 9% בוטל.

לוח 85 – התפלגות הצורך בניתוח, בקרב מי שלא עבר ניתוח במחלקות לכירורגיה כללית- כלל בת החולים

כירורגית	בקרב מי שלא עבר ניתוח	
15.1%	כן	מי שלא עבר ניתוח נשאל: האם היית אמור לעבור ניתוח?
84.9%	לא	
712	שכיחות	
100.0%	אחוז	

לוח 86 – התפלגות הצורך בניתוח, בקרב מי שלא עבר ניתוח במחלקות לכירורגיה כללית, לפי בית חולים

סה"כ	שיבא	רמב"ם	פוריה	נהריה	זיו	וולפסון	הלל יפה	ברזילי	בני ציון	אסף הרופא	סוראסקי	
(L)	(K)	(J)	(I)	(H)	(G)	(F)	(E)	(D)	(C)	(B)	(A)	
					E I			E				כן
15.1%	16.1%	14.1%	10.3%	17.2%	24.0%	17.5%	7.9%	22.2%	12.3%	15.3%	12.5%	
			G				D G					לא
84.9%	83.9%	85.9%	89.7%	82.8%	76.0%	82.5%	92.1%	77.8%	87.7%	84.7%	87.5%	
100.0%	100.0%	100.0%	100.0%	100.0%	100.0%	100.0%	100.0%	100.0%	100.0%	100.0%	100.0%	אחוז

ביקור רופא מנתח

בסיום הניתוח, סה"כ 81% ציינו כי הרופא הגיע לבדיקה ולשוחח איתם במחלקה.

לוח 87 – התפלגות הגעת הרופא לאחר הניתוח לצורך בדיקה או שיחה במחלקות לכירורגיה כללית כלל בתי החולים

כירורגית	בקרב מי שעבר ניתוח
80.9%	כן - הוא הגיע
14.6%	לא - הוא לא הגיע
2.5%	לא יודע מי היה המנתח
2.0%	לא יודע אם הגיע
993	שכיחות
100.0%	אחוז

מי שעבר ניתוח נשאל: לאחר הניתוח, האם הרופא המנתח הגיע לבדוק אותך ו/או לדבר איתך במחלקה?

לוח 88 – התפלגות הגעת הרופא לאחר הניתוח לצורך בדיקה או שיחה במחלקות לכירורגיה כללית, לפי בית חולים

סה"כ	שיבא	רמב"ם	פוריה	נהריה	זיו	וולפסון	הלל יפה	ברזילי	בני ציון	אסף הרופא	סוראסקי	
(L)	(K)	(J)	(I)	(H)	(G)	(F)	(E)	(D)	(C)	(B)	(A)	
B	AB	ABC DEG HIKL	B			B	B	B				כן - הוא הגיע
80.9%	86.0%	95.1%	79.7%	78.6%	75.6%	86.3%	85.0%	85.7%	75.9%	65.0%	73.1%	
J	J		FJ	J	J		J		FJ	DEFI JKL	DFJ	לא - הוא לא הגיע
14.6%	12.0%	2.9%	17.6%	15.7%	17.4%	5.9%	12.1%	8.9%	17.2%	28.0%	22.4%	
2.5%	1.0%	1.0%	.5%	1.4%	3.5%	5.9%	2.8%	3.6%	1.7%	4.0%	3.0%	לא יודע מי היה המנתח
2.0%	1.0%	1.0%	2.2%	4.3%	3.5%	2.0%	.0%	1.8%	5.2%	3.0%	1.5%	לא יודע אם הגיע
100%	100%	100%	100%	100%	100%	100%	100%	100%	100%	100%	100%	אחוז

המלצת המאושפדים

המלצה

סה"כ 68% מהמאושפדים ציינו כי ימליצו לאחרים להגיע לבית החולים במידת הצורך ולא ללכת לבית חולים אחר. שיעורי המלצה גבוהים יותר בקרב המאושפדים במחלקות לכירורגיה כללית.

לוח 89 – התפלגות הנכונות להמלצה על בית החולים, לפי מחלקה- כלל בתי החולים

מחלקה			סה"כ	האם נראה לך שתמליץ לאחרים להגיע לבית החולים במידת הצורך או להעדיף בית-חולים אחר?
סה"כ	פנימית	כירורגית		
49.7%	47.0%	58.3%	בטוח שאמליץ	
18.1%	18.5%	16.6%	חושב שאמליץ	
67.7%	65.5%	74.9%	סה"כ ימליצו	
5.5%	5.9%	3.9%	חושב שלא אמליץ	
11.7%	12.8%	8.1%	בטוח שלא אמליץ	
17.2%	18.7%	12.1%	סה"כ לא ימליצו	
15.1%	15.8%	13.0%	לא יודע	
5,550	3,845	1,705	שכיחות	
100.0%	100.0%	100.0%	אחוז	

לוח 90 – התפלגות הנכונות להמלצה על בית החולים, לפי בית חולים

סה"כ	שיבא	רמבם	פוריה	נהריה	זיו	וולפסון	הלל יפה	ברזילי	בני ציון	אסף הרופא	סוראסקי	
(L)	(K)	(J)	(I)	(H)	(G)	(F)	(E)	(D)	(C)	(B)	(A)	
DEF GH	ABD EFG HIL	ABD EFG HL	DEF GH	D	D	D	D		ABD EFG HL	DEF GH	DEF GH	בטוח שאמליץ
49.7%	60.6%	59.3%	53.6%	44.8%	42.0%	40.7%	40.6%	31.5%	59.5%	52.0%	53.1%	
			K		ABC EFHJ KL			ABH KL				חושב שאמליץ
18.1%	15.8%	19.0%	20.7%	16.7%	24.3%	18.8%	18.5%	22.2%	18.7%	16.8%	16.0%	
DEF GH	DEF GHL	BDE FGHI L	DEF GHL	D	D	D			BDE FGHI L	DEF GH	DEF GHL	סה"כ ימליצו
67.7%	76.4%	78.4%	74.3%	61.6%	66.3%	59.4%	59.1%	53.7%	78.1%	68.8%	69.1%	
BK			K	ABCJ KL	ABJK L	K	ABC FIJK L	ABCJ KL				חושב שלא אמליץ
5.5%	2.9%	3.7%	5.7%	8.7%	7.8%	5.9%	9.9%	8.7%	4.8%	3.3%	4.3%	
ACIJ K			C	ABCI JKL	ABCI JKL	ABCI JKL	ABCI JKL	ABC EFG HIJK L		CJ		בטוח שלא אמליץ
11.7%	8.3%	5.8%	8.6%	15.5%	16.0%	16.4%	16.3%	22.2%	5.4%	10.7%	7.4%	
ACIJ K			CJ	ABCI JKL	ABCI JKL	ABCI JKL	ABCI JKL	ABC FGHI JKL		CJ		סה"כ לא ימליצו
17.2%	11.2%	9.5%	14.4%	24.2%	23.8%	22.3%	26.2%	30.9%	10.2%	14.1%	11.7%	
15.1%	12.4%	12.1%	11.3%	14.2%	9.9%	18.2%	14.8%	15.4%	11.7%	17.2%	19.1%	לא יודע
100.0%	100.0%	100.0%	100.0%	100.0%	100.0%	100.0%	100.0%	100.0%	100.0%	100.0%	100.0%	אחוז

השוואה לבתי חולים אחרים

כשנשאלו לגבי הטיפול בבית החולים בהשוואה לבתי חולים אחרים, סה"כ 51% מהמשיבים לא ידעו לחוות דעה, ו-21% ציינו כי הטיפול הרפואי בבית החולים בו אושפזו ובבתי חולים אחרים הוא אותו הדבר. 16% ציינו כי בית החולים בו אושפזו הוא יותר טוב ו-13% כי הוא יותר גרוע מבתי חולים אחרים.

לוח 91 – התפלגות השוואה לבתי חולים אחרים, לפי מחלקה- כלל בתי החולים

מחלקה			טיפול הרבה יותר טוב	מעט יותר טוב	סה"כ יותר טוב	מעט יותר גרוע	הרבה יותר גרוע	סה"כ יותר גרוע	אותו דבר	לא להקריא - לא יודע	סה"כ
סה"כ	פנימית	כירורגית									
9.2%	9.6%	7.9%	והאם אתה חושב שבבית חולים אחר, הטיפול הרפואי שהיית מקבל היה יותר טוב, יותר גרוע או אותו דבר? אם אומר יותר טוב לשאלו הרבה יותר טוב או מעט יותר טוב וכן								
6.4%	6.8%	5.0%									
15.6%	16.4%	12.9%									
7.5%	6.9%	9.6%									
5.1%	4.8%	6.0%									
12.6%	11.7%	15.6%									
20.6%	20.9%	19.6%									
51.2%	51.0%	51.8%									
5550	3845	1705									
100.0%	100.0%	100.0%									

לוח 92 – התפלגות השוואה לבתי חולים אחרים, לפי בית חולים

סה"כ	שיבא	רמב"ם	פוריה	נהריה	זיו	וולפסון	הלל יפה	ברזילי	בני ציון	אסף הרפא	סוראסקי	
(L)	(K)	(J)	(I)	(H)	(G)	(F)	(E)	(D)	(C)	(B)	(A)	
ACJK			ACJK	ACJKL	ABC FHIJ KL	ACJKL	ABC IJKL	ABC FHIJ KL		ACJK		טיפול הרבה יותר טוב
9.2%	5.1%	5.9%	9.4%	12.3%	16.9%	12.0%	13.8%	17.6%	5.6%	9.6%	3.5%	
ABK		B	ABCJ KL	ABCJ KL	ABC KL	ABK	ABCJ KL	ABCJ KL				מעט יותר טוב
6.4%	4.1%	6.1%	9.6%	9.5%	8.9%	7.5%	10.9%	10.0%	5.3%	3.1%	3.6%	
ACJK			ACJK	ABC IJKL	ABC IJKL	ABCJ KL	ABC IJKL	ABC FGH IJKL		A		סה"כ יותר טוב
15.6%	9.2%	12.1%	19.0%	21.7%	25.8%	19.5%	24.6%	27.6%	11.0%	12.6%	7.1%	
DFH	DEF H	BDE FHL	DH		DH		D		DEF H	D	BDE FGH L	מעט יותר גרוע
7.5%	9.6%	10.2%	7.7%	4.0%	7.0%	5.1%	5.9%	3.2%	9.6%	6.7%	11.1%	
DEF	ABD EFG HIJL	DEF H	DEF		DEF				DEF HL	DEF	DEF	הרבה יותר גרוע
5.1%	9.9%	6.2%	5.6%	3.2%	5.5%	2.0%	2.2%	2.6%	7.6%	5.4%	5.1%	
DEF GH	BDE FGH IJL	DEF GHIL	DEF H		DH				BDE FGH I L	DEF H	BDE FGH I L	סה"כ יותר גרוע
12.6%	19.4%	16.4%	13.3%	7.2%	12.5%	7.1%	8.1%	5.8%	17.2%	12.1%	16.2%	
			ACD KL	ACK	ACK	ACD K						אותו דבר
20.6%	17.2%	21.4%	24.5%	23.5%	23.9%	24.2%	20.0%	19.0%	17.3%	21.2%	18.4%	
GI	DEG HI	GI		G		G	G	G	DEG HI	DEG HI	DEF GHIJ L	לא יודע
51.2%	54.2%	50.2%	43.2%	47.5%	37.8%	49.1%	47.2%	47.6%	54.6%	54.0%	58.2%	
100.0%	100.0%	100.0%	100.0%	100.0%	100.0%	100.0%	100.0%	100.0%	100.0%	100.0%	100.0%	אחוז

השפעת האשפוז על הדיעה אודות בית החולים

סה"כ 43% מהמשיבים ציינו כי בעקבות האשפוז חל שינוי לטובה בדיעותיהם על בית החולים בו אושפזו, וניכר כי חל שינוי לטובה באופן בולט יותר בקרב משיבים שהיו מאושפזים במחלקות לכירורגיה כללית (51%) לעומת המאושפזים במחלקות הפנימיות (41%). 12% ציינו כי חל שינוי לרעה בדעתם על בית החולים בעקבות האשפוז.

לוח 93 – התפלגות השפעת האשפוז הנוכחי לטובה או לרעה על עמדה כלפי בית החולים, לפי מחלקה כלל בתי החולים

מחלקה			חל שינוי גדול לרעה	חל שינוי לרעה	סה"כ חל שינוי לרעה	לא חל שינוי	חל שינוי לטובה	חל שינוי גדול לטובה	סה"כ חל שינוי לטובה	לא יודע	שכיחות	סה"כ
סה"כ	פנימית	כירורגית										
5.0%	5.6%	3.0%										
6.8%	7.4%	4.8%										
11.8%	13.0%	7.9%										
36.5%	37.7%	32.5%										
30.0%	28.9%	33.8%										
12.8%	11.6%	16.8%										
42.9%	40.5%	50.5%										
8.9%	8.8%	9.1%										
5,550	3,845	1,705										
100.0%	100.0%	100.0%										

לוח 94 – התפלגות השפעת האשפוז הנוכחי לטובה או לרעה על עמדה כלפי בית החולים, לפי בית חולים

סה"כ	שיבא	רמב"ם	פוריה	נהריה	זיו	וולפסון	הלל יפה	ברזילי	בני ציון	אסף הרופא	סוראסקי	
(L)	(K)	(J)	(I)	(H)	(G)	(F)	(E)	(D)	(C)	(B)	(A)	
J	J			J	J	A C J L	J	J		J		חל שינוי גדול לרעה
5.0%	5.2%	2.7%	4.9%	5.5%	5.7%	7.1%	5.3%	6.2%	3.7%	5.4%	3.6%	
							B C I J L	B C I J				חל שינוי לרעה
6.8%	6.6%	5.5%	5.1%	7.5%	7.6%	6.5%	9.2%	9.0%	5.3%	5.3%	7.2%	
C E G I	B C D E G H I J L	E I		E I	I	C E G I		E I		E I	C E G I	לא חל שינוי
36.5%	44.0%	35.7%	26.2%	34.7%	31.9%	40.2%	28.6%	36.6%	31.4%	35.2%	38.3%	
FK		FK	A B D F G H K L	K	FK		FK L	K	FK	FK	FK	חל שינוי לטובה
30.0%	23.7%	34.1%	37.8%	29.7%	31.0%	25.0%	34.4%	29.5%	32.2%	31.6%	31.8%	
D		A D K	A B D E F J K L	A D K	A B D E F J K L	D	D		A D K	D		חל שינוי גדול לטובה
12.8%	9.9%	14.0%	20.3%	15.7%	19.1%	13.7%	13.7%	7.4%	15.6%	13.2%	9.8%	
8.9%	10.7%	8.0%	5.7%	6.9%	4.7%	7.5%	8.8%	11.3%	11.8%	9.3%	9.2%	לא יודע
100.0%	100.0%	100.0%	100.0%	100.0%	100.0%	100.0%	100.0%	100.0%	100.0%	100.0%	100.0%	אחוז

רקע לאשפוז

שינוי במצב הבריאותי עקב האשפוז

בקרב המאושפזים במחלקות לכירורגיה כללית שיעור גבוה יותר ציין כי חל שיפור במצב בריאותו בהשוואה למאושפזים במחלקות הפנימיות, 73% ציינו כי לאחר האשפוז מצב הבריאות שלהם השתפר לעומת 64% מהמאושפזים במחלקות הפנימיות.

לוח 95 – התפלגות השינוי במצב הבריאותי עקב האשפוז, לפי מחלקה כלל בתי החולים

מחלקה			הרבה פחות טוב	פחות טוב	סה"כ פחות טוב	ללא שינוי	יותר טוב	הרבה יותר טוב	סה"כ יותר טוב	לא יודע	שכיחות	סה"כ
סה"כ	פנימית	כירורגית										
3.3%	3.5%	2.7%										
5.5%	5.8%	4.4%										
8.8%	9.3%	7.1%										
20.5%	22.5%	13.8%										
39.1%	39.2%	38.6%										
27.0%	24.7%	34.4%										
66.0%	64.0%	73.0%										
4.7%	4.3%	6.1%										
5,550	3,845	1,705										
100.0%	100.0%	100.0%										

לוח 96 – התפלגות השינוי במצב הבריאותי עקב האשפוז, לפי בתי חולים

סה"כ	שיבא	רמב"ם	פוריה	נהריה	זיו	וולפסון	הלל יפה	ברזילי	בני ציון	אסף הרופא	סוראסקי	
(L)	(K)	(J)	(I)	(H)	(G)	(F)	(E)	(D)	(C)	(B)	(A)	
3.3%	3.9%	3.1%	1.8%	3.7%	2.1%	3.8%	3.1%	2.8%	1.8%	3.2%	3.8%	הרבה פחות טוב
5.5%	4.8%	6.4%	4.8%	6.7%	5.1%	6.8%	4.4%	7.1%	3.6%	5.3%	4.7%	פחות טוב
8.8%	8.7%	9.5%	6.5%	10.4%	7.2%	10.6%	7.5%	9.9%	5.4%	8.5%	8.5%	סה"כ פחות טוב
I	I	I		I		C I	C I					ללא שינוי
20.5%	21.5%	20.7%	12.3%	20.3%	19.4%	24.7%	23.5%	20.1%	14.8%	20.0%	19.1%	
			A F									יותר טוב
39.1%	36.8%	39.7%	45.7%	40.5%	43.8%	35.1%	41.1%	43.9%	44.6%	39.8%	34.7%	
			D						D			הרבה יותר טוב
27.0%	26.6%	25.9%	31.5%	27.9%	27.5%	25.6%	26.1%	21.7%	31.3%	26.4%	29.3%	
			A B D E F J K L		F				A B D F J K L			סה"כ יותר טוב
66.0%	63.4%	65.5%	77.2%	68.4%	71.3%	60.7%	67.2%	65.6%	75.9%	66.2%	64.0%	
4.7%	6.4%	4.3%	3.9%	.9%	2.1%	4.0%	1.8%	4.4%	3.9%	5.3%	8.5%	לא יודע
100%	100%	100%	100%	100%	100%	100%	100%	100%	100%	100%	100%	אחוז

אופן ההגעה למחלקה

65% מהמשיבים הגיעו ממיון, 27% מהפניית רופא ו-6% בלבד לאחר בדיקה במרפאת חוץ של בית החולים.

שיעור גבוה יותר של המאושפזים במחלקות הפנימיות הגיעו לאחר טיפול במיון (70%) לעומת המאושפזים במחלקות לכירורגיה כללית (50%). לעומת זאת, יותר מאושפזים במחלקות לכירורגיה כללית מגיעים מהפניה (38%) לעומת המאושפזים במחלקות הפנימיות (24%).

לוח 97 – התפלגות אופן ההגעה למחלקה בבית החולים, לפי מחלקה- כלל בתי החולים

מחלקה			האם הגעת למחלקה:
סה"כ	פנימית	כירורגית	
65.3%	69.9%	49.8%	לאחר טיפול במיון
5.7%	4.1%	11.1%	לאחר בדיקה במרפאות חוץ בביהח
26.9%	23.7%	37.7%	הפניה מהרופא שלך
2.1%	2.3%	1.5%	לא יודע / מסרב
5,550	3,845	1,705	שכיחות
100.0%	100.0%	100.0%	אחוז

לוח 98 – התפלגות אופן ההגעה למחלקה בבית החולים, לפי בית חולים

סה"כ	שיבא	רמבם	פוריה	נהריה	זיו	וולפסון	הלל יפה	ברזילי	בני ציון	אסף הרופא	סוראסקי	
(L)	(K)	(J)	(I)	(H)	(G)	(F)	(E)	(D)	(C)	(B)	(A)	
65.3%	66.5%	67.1%	56.2%	61.4%	61.5%	66.5%	68.9%	70.9%	61.7%	64.4%	64.4%	לאחר טיפול במיון
5.7%	5.7%	8.2%	7.5%	5.3%	6.8%	2.1%	4.9%	3.2%	5.8%	5.8%	8.4%	לאחר בדיקה במרפאות חוץ בביהח
26.9%	25.3%	24.2%	34.3%	31.7%	30.8%	28.4%	25.1%	23.9%	31.3%	26.5%	24.8%	הפניה מהרופא שלך / רופא קופת חולים, רופא פרטי, רופא משפחה,
2.1%	2.5%	.6%	1.9%	1.5%	1.0%	3.0%	1.2%	2.0%	1.2%	3.3%	2.4%	לא יודע
100%	100%	100%	100%	100%	100%	100%	100%	100%	100%	100%	100%	אחוז

נתוני רקע נוספים (קופת חולים, מקום שחרור ועצמאות תפקודית)

לוח 99 – התפלגות ההשתייכות לקופת חולים, לפי מחלקה – כלל בתי החולים

מחלקה			כללית	באיזה קופת חולים אתה מבוטח?
סה"כ	פנימית	כירורגית		
58.5%	59.7%	54.4%		
21.4%	20.9%	22.8%	מכבי	
9.5%	9.4%	9.7%	לאומית	
8.1%	7.6%	9.9%	מאוחדת	
2.2%	2.0%	2.6%	מסרב	
0.4%	0.3%	0.6%	אחר	
5,550	3,845	1,705	שכיחות	סה"כ
100.0%	100.0%	100.0%	אחוז	

לוח 100 – התפלגות ההשתייכות לקופת חולים, לפי בית חולים

סה"כ	שיבא	רמב"ם	פוריה	נהריה	זיו	וולפסון	הלל יפה	ברזילי	בני ציון	אסף הרופא	סוראסקי	
(L)	(K)	(J)	(I)	(H)	(G)	(F)	(E)	(D)	(C)	(B)	(A)	
ACK		ACD FKL	ACD FGH JKL	ACD FKL	ACK	CK	ACD FKL	CK		ACD FGK L	C	כללית
58.5%	47.4%	63.4%	72.4%	65.0%	61.8%	57.3%	67.7%	56.2%	45.1%	68.7%	51.7%	
F	FIJ						ABC FGHI JKL	AFG HIJL	F	F	F	מאוחדת
8.1%	9.9%	5.7%	6.3%	7.0%	6.6%	4.3%	14.2%	11.1%	8.8%	8.8%	7.3%	
BEG HI	BDE GHIJ L	BEG HI			EHI	BDE GHIJ L		BEHI	BDE GHIJ L	EI	BDE GHIJ L	מכבי
21.4%	28.6%	20.2%	6.9%	9.1%	15.3%	30.9%	7.4%	18.3%	32.1%	12.6%	31.0%	
BF	BFJ		BFJ	ABC DEF GIJK L	ABE FJL			BFJ	ABE FJ			לאומית
9.5%	11.8%	6.9%	10.9%	16.7%	12.2%	5.5%	8.3%	11.7%	12.1%	6.7%	8.2%	
2.2%	2.3%	2.2%	2.3%	2.0%	2.4%	1.9%	1.6%	2.0%	1.7%	3.3%	1.8%	מסרב
.4%	.0%	1.6%	1.1%	.2%	1.7%	.0%	.8%	.6%	.3%	.0%	.0%	אחר
100.0%	100.0%	100.0%	100.0%	100.0%	100.0%	100.0%	100.0%	100.0%	100.0%	100.0%	100.0%	אחוז

לוח 101 – התפלגות אופן המגורים לפני האשפוז, לפי מחלקה, כלל בתי החולים

מחלקה			בבית עם בן משפחה	בבית לבד	בבית עם מטפלת	בדיר מוגן בבית אבות	מסרב	אצל בן משפחה	במוסד סיעודי	סה"כ
סה"כ	פנימית	כירורגית								
75.7%	73.0%	84.5%								עם מי גרת לפני האשפוז האחרון?
15.8%	16.8%	12.5%								
4.4%	5.2%	1.5%								
1.6%	2.0%	.3%								
1.2%	1.4%	.7%								
.9%	1.0%	.4%								
.4%	.5%	.1%								
5550	3845	1705								סה"כ
100.0%	100.0%	100.0%								אחוז

לוח 102 – התפלגות אופן המגורים לפני האשפוז, לפי בית חולים

סה"כ	שיבא	רמב"ם	פוריה	נהריה	זיו	וולפסון	הלל יפה	ברזילי	בני ציון	אסף הרופא	סוראסקי	
(L)	(K)	(J)	(I)	(H)	(G)	(F)	(E)	(D)	(C)	(B)	(A)	
K									D I K		B D E F G H I J K L	בבית לבד
15.8%	12.3%	14.4%	13.3%	14.2%	15.1%	15.4%	16.1%	13.6%	18.1%	15.2%	22.5%	
A F	A C F	A C F L	A C F L	A C F	A C F L		A F	A		A		בבית עם בן משפחה
75.7%	79.3%	80.7%	80.7%	78.6%	80.8%	71.7%	78.0%	76.5%	72.7%	76.8%	67.3%	
G H J	G H J		G			B C E G H I J L	G	G H J	G		B G H J	בבית עם מטפלת
4.4%	5.3%	1.8%	3.4%	2.4%	1.5%	7.9%	3.5%	5.0%	3.7%	2.9%	5.8%	
.9%	.9%	.7%	.6%	1.5%	.6%	1.2%	.8%	.8%	1.3%	.8%	.4%	אצל בן משפחה
1.6%	1.8%	1.3%	.0%	1.8%	.6%	1.4%	.8%	1.6%	3.0%	1.6%	1.9%	בדירוג מוגן בבית אבות
.4%	.0%	.9%	1.0%	.5%	.6%	.4%	.2%	.4%	.2%	.7%	.4%	במוסד סיעודי
1.2%	.4%	.2%	1.1%	1.0%	.9%	2.0%	.6%	2.0%	1.0%	2.0%	1.7%	מסרב
100%	100%	100%	100%	100%	100%	100%	100%	100%	100%	100%	100%	אחוז

לוח 103 – התפלגות מקום מגורים לאחר השחרור, לפי מחלקה, כלל בתי החולים

מחלקה			לבית של קרוב משפחה	למוסד שיקומי בית החלמה	למוסד סיעודי	בית אבות	לבית חולים אחר	לבית של חברים	אחר	שכיחות	סה"כ
סה"כ	פנימית	כירורגית									
91.8%	91.1%	93.9%	הביתה	לאן עברת לאחר השחרור?							
4.0%	3.8%	4.5%	לבית של קרוב משפחה								
1.6%	1.9%	.5%	למוסד שיקומי בית החלמה								
1.3%	1.5%	.4%	למוסד סיעודי								
.4%	.4%	.2%	בית אבות								
.2%	.3%	.1%	לבית חולים אחר								
.0%		.1%	לבית של חברים								
.8%	.9%	.4%	אחר								
5550	3845	1705	שכיחות								
100.0%	100.0%	100.0%	אחוז								

לוח 104 – התפלגות מקום מגורים לאחר השחרור, לפי בית חולים

סה"כ	שיבא	רמבם	פוריה	נהריה	זיו	וולפסון	הלל יפה	ברזילי	בני ציון	אסף הרופא	סוראסקי	
(L)	(K)	(J)	(I)	(H)	(G)	(F)	(E)	(D)	(C)	(B)	(A)	
AB	ABL	AB	AB	ABC DEGL	B	AB		B	AB			הביתה
91.8%	94.3%	94.2%	93.3%	95.6%	91.6%	92.9%	91.1%	91.6%	92.4%	87.3%	88.3%	
FH			FH		DFH		FH		FH	CDE FHJ KL	DFHJ KL	לבית של קרוב משפחה
4.0%	3.2%	2.9%	4.7%	1.5%	4.9%	1.6%	4.1%	2.6%	4.1%	7.2%	6.5%	
H					H	H	H I J		H		H	למוסד שיקומי בית החלמה
1.6%	1.1%	.9%	1.0%	.4%	1.9%	1.8%	2.7%	1.4%	1.8%	1.5%	2.4%	
1.3%	.7%	1.3%	.7%	.9%	.4%	1.2%	1.2%	1.4%	1.7%	2.0%	1.5%	למוסד סיעודי
.0%	.0%	.0%	.0%	.0%	.0%	.0%	.0%	.0%	.0%	.0%	.0%	אחר, פרט
.8%	.2%	.2%	.1%	.4%	.0%	1.6%	.2%	1.4%	.0%	1.6%	.9%	לא יודע/ לא שוחרר
.4%	.5%	.2%	.0%	.6%	.4%	.8%	.2%	.6%	.0%	.0%	.4%	בית אבות
.0%	.0%	.0%	.0%	.0%	.0%	.0%	.0%	.0%	.0%	.1%	.0%	לבית של
.2%	.0%	.2%	.3%	.4%	.2%	.0%	.4%	1.0%	.0%	.2%	.0%	לבית חולים אחר
100%	100%	100%	100%	100%	100%	100%	100%	100%	100%	100%	100%	אחוז

לוח 105 – מידת העצמאות התפקודית, לפי מחלקה, כלל בתי החולים

מחלקה			מהי מידת העצמאות התפקודית שלך
סה"כ	פנימית	כירורגית	
58.1%	54.6%	70.0%	עצמאי
20.0%	20.2%	19.2%	נזקק לעזרה חלקית
13.8%	15.7%	7.6%	נזקק לעזרה קבועה
6.2%	7.4%	2.3%	מרותק לכיסא או למיטה
1.8%	2.1%	.9%	מסרב
5550	3845	1705	שכיחות
100.0%	100.0%	100.0%	אחוז

לוח 106 – מידת העצמאות התפקודית, לפי בית חולים

סה"כ	שיבא	רמבם	פוריה	נהריה	זיו	וולפסון	הלל יפה	ברזילי	בני ציון	אסף הרופא	סוראסקי	
(L)	(K)	(J)	(I)	(H)	(G)	(F)	(E)	(D)	(C)	(B)	(A)	
K				K	FK		FK		(C)	FK	FIK	עצמאי
58.1%	52.6%	56.7%	56.4%	58.7%	60.7%	54.3%	62.4%	56.8%	57.1%	61.6%	62.6%	
	ABD EFL											נזקק לעזרה חלקית
20.0%	24.6%	21.7%	20.7%	19.7%	20.7%	18.7%	18.5%	18.3%	21.8%	18.6%	17.8%	
				AB		A						נזקק לעזרה קבועה
13.8%	14.9%	13.9%	14.3%	16.3%	13.7%	15.6%	13.4%	14.2%	15.3%	11.6%	11.2%	
G			G			CEG H		CEG H				מרותק לכיסא או למיטה
6.2%	6.6%	6.6%	7.3%	4.5%	3.9%	8.2%	4.7%	8.3%	4.7%	5.3%	6.3%	
1.8%	1.3%	1.1%	1.4%	.8%	.9%	3.2%	1.0%	2.4%	1.1%	2.8%	2.0%	מסרב
100.0%	100.0%	100.0%	100.0%	100.0%	100.0%	100.0%	100.0%	100.0%	100.0%	100.0%	100.0%	אחוז

