



משרד הבריאות
אגף לכלכלה וביטוח בריאות

חוק ביטוח בריאות ממלכתי

קובץ נתונים סטטיסטיים

1995 - 2011

סיכמו וערכו:

ניר קידר

טוביה חורב

דניאלה אריאלי

ינואר 2012

ירושלים, טבת, תשע"ב

הקדמה

האגף לכלכלה וביטוח בריאות במשרד הבריאות שמח להציג קובץ נתונים במגוון נושאים הקשורים להפעלת חוק ביטוח בריאות במלאת 17 שנים לחוק ולמערכת הבריאות בישראל.

פרסום זה מהווה המשך לפרסום "חוק ביטוח בריאות ממלכתי 1995 - 2009" אשר כלל סיכומים סטטיסטיים מעודכנים בכל תחומי מערכת הבריאות. בין היתר, פרסום זה כולל תיקון של אומדנים תקציביים אשר הופיעו בפרסום הקודם.

הנתונים המוצגים בקובץ זה מתייחסים להיבטים כספיים, מנהליים וביטוחיים על קופות החולים והמבוטחים בהן.

הנתונים קובצו משלושה מקורות מידע מרכזיים:

- המוסד לביטוח לאומי - מינהל המחקר והתכנון המפרסם באופן שוטף נתונים על מאפיינים דמוגרפיים וכלכליים של מבוטחי קופות החולים.
- הלשכה המרכזית לסטטיסטיקה – סקרי הוצאות המשפחה, סקרי כוח אדם ונתונים על ההוצאה הלאומית לבריאות.
- משרד הבריאות – יחידות שונות המרכזות נתונים על פעילות הקופות ומערכת הבריאות.

רוב הנתונים בקובץ מעודכנים עד לשנת 2011. יחד עם זאת, בכמה לוחות בהם לא הופקו עדיין הנתונים, הצגנו את אלו המעודכנים ביותר. בכוונתנו להפיק פרסום זה מעת לעת במתכונת דומה ולכן נשמח לקבל הערות, תגובות והשלמות לפרסום.

בחלק מהלוחות לא מוצגים נתונים מהשנים 1996, 1998 ו- 2000 עקב מגבלת מקום. יחד עם זאת, ניתן לראות נתונים אלו בפרסומים הקודמים.

ברצוננו להודות לכל הגופים והיחידות אשר סייעו לאגף בהצגת וריכוז הנתונים:

ד"ר ז'ק בנדלק - מינהל המחקר והתכנון בביטוח הלאומי

נאוה ברנר ויפית אלפנדרי - הלשכה המרכזית לסטטיסטיקה

ער"ד יואל ליפשיץ, רויטל טופר-חבר טוב ושושי שוורץ - האגף לפיקוח ובקרה על קופו"ח ושב"ן במשרד הבריאות

אורית בלומנפלד - המרכז הלאומי לבקרת מחלות במשרד הבריאות

ציונה חקלאי - תחום מידע במשרד הבריאות

ד"ר שולי ברמלי-גרינברג - מאיירס-ג'וינט מכון ברוקדייל

עידן הרשקוביץ שסייע בהכנת הפרסום

תודה מיוחדת לפרופ' גבי בן נון אשר יזם את הוצאת הפרסום לראשונה, לפני עשר שנים.

הגדרות

1. נפשות מבוטחות ע"פ חוק ביטוח בריאות

מספר המבוטחים בקופות החולים הרשומים בקובץ המוסד לביטוח לאומי.

ע"פ חוק ביטוח בריאות ממלכתי, כל תושב במדינת ישראל חייב להירשם באחת מארבע קופות החולים. המוסד לביטוח לאומי אחראי על ניהול קובץ המבוטחים. בקובץ זה כלולים כל תושבי המדינה ועל בסיסו מחולקים מקורות חוק ביטוח בריאות (ראה בהמשך).

חיילי צבא קבע וסדיר (המקבלים שירותי בריאות במסגרת הצבאית), אסירים מעל לשנה (המקבלים שירותי בריאות משירות בתי הסוהר) ותושבים הגרים בחו"ל מעל לשנתיים – אינם נכללים בקובץ המבוטחים בקופות.

קובץ המבוטחים מתעדכן מדי חודש ע"פ השנויים הדמוגרפיים (לידות, פטירות) המתקבלים ממרשם התושבים. בנוסף, מדי חודשיים מעודכן הקובץ ע"פ טופסי הצהרה של מבוטחים חדשים המצטרפים לאחת הקופות. טפסים אלו כוללים עולים חדשים, משוחררי צה"ל, ומבוטחים העוברים מקופת חולים אחת לאחרת.

לוח מספר 1 (עמוד 10) מציג את הנפשות המבוטחות בקופות החולים בהתאם למספרן בסוף כל שנה, ואילו לוח 1א' מציג את הנתון הממוצע לכל שנה.

2. תושבים

תושבי המדינה ע"פ הגדרת המוסד לביטוח לאומי.

חוק ביטוח בריאות ממלכתי חל על תושבי המדינה בלבד כאשר התושבות נקבעת על פי הנהוג במוסד לביטוח לאומי. המוסד מבסס את קביעותיו (בהנחיית הלכה פסוקה של בתי המשפט בישראל) על הוכחה כי מדינת ישראל היא "מרכז חייו" של התושב (לפי מבחנים של מגורים, עבודה, בתי ספר של ילדים, מילואים, תשלום מיסים וכו').

לפיכך, יתכנו מצבים בהם אזרח המדינה אשר חי בחו"ל אינו נחשב לתושב ולעומת זאת, אנשים שאינם אזרחי המדינה יוכרו כתושבים.

3. חלוקת המקורות על בסיס קפיטציה

שיטה לחלוקת מקורות חוק ביטוח בריאות ממלכתי בין ארבעת קופות החולים. בשיטה זו, חלוקת המקורות מתבצעת לפי חלקן של הנפשות המתוקננות בכל קופה ביחס לסה"כ הנפשות המתוקננות.

4. מחלות קשות

חמש סוגי מחלות קשות המוגדרות בחוק (דיאליזה, גושה, המופיליה, טלסמיה ואיידס), אשר בגינן מקבלות קופות החולים תשלום מיוחד. תשלום זה מתקבל מהכפלת מספר החולים שבטיפול כל קופה, בתעריף קבוע מראש לכל מחלה, המתעדכן מעת לעת. תשלומים אלו הינם חלק מעלות סל שירותי הבריאות. בשנת 2009 יצא חוזר מנכ"ל משרד הבריאות אשר הסדיר את נהלי הדיווח של הקופות והגדיר את החולים במחלות. בעקבות הסדרה זאת, קיים שינוי בסדרת הנתונים. הנתונים בנושא מחלות קשות נאספים ע"י המרכז הלאומי לבקרת מחלות.

5. קפיטציה משולבת

מציגה במשולב את סה"כ המקורות אותה מקבלת כל קופת חולים ע"פ חוק ביטוח בריאות ממלכתי. מקורות אלו כוללים הן את המקורות המחולקים ע"פ מספר הנפשות המתוקננות והן את המקורות המחולקים בהתאם למספר החולים בכל אחת מהמחלות הקשות.

9. עלות סל שירותי הבריאות של קופות החולים

סכום המגדיר את היקף ההוצאה המוכרת לקופות חולים לאספקתו של סל השירותים שבחוק ביטוח בריאות. ע"פ החוק, אחראית המדינה להבטיח את מקורות המימון לאספקתו של סל זה.

10. השתתפות עצמית נורמטיבית

סכום נורמטיבי הקבוע בחוק של הכנסות מהשתתפות עצמית של המבוטחים בקופות החולים המובא בחשבון לצורך קביעת שיעור השתתפות תקציב המדינה במימון עלות הסל. שיעור ההשתתפות העצמית הנורמטיבית עומד כיום על 6.45%. עד לשנת 2008 שיעור זה עמד על 5.38% מעלות הסל. סכום זה נמוך מהיקף ההכנסות מהשתתפות עצמית אותו גובות הקופות בפועל, בהתאם לתוכניות הגביה שאושרו להן.

11. מדד יוקר הבריאות

מדד מחירים שעל פיו מעודכנת עלות סל שירותי הבריאות בכל שנה. מרכיבי מדד מחירים זה כמו גם משקלו של כל מרכיב, מפורטים בתוספת החמישית לחוק. החל מינואר 2005 בוטל מרכיב המדד הסיטונאי של מחירי התרופות ומרכיב מדד המחירים לצרכן גדל בהתאם.

מרכיב	עד 2004	מינואר 2005
משקל (באחוזים)		
מדד המחירים לצרכן	23.00	40.00
מדד סיטונאי של מחירי תרופות	17.00	-
מדד תשומות הבנייה	2.00	2.00
מדד שכר במגזר הציבורי	22.04	22.04
מדד שכר במגזר הבריאות	35.96	35.96
סה"כ	100.00	100.00

6. מעמד בעבודה

עובדים מבוטחים מעל גיל 18 חולקו ל 3 קבוצות עיקריות.

- שכירים: מי שמקבלים שכר ממעסיקיהם הרשומים במס הכנסה ובמוסד לביטוח לאומי ומדווחים על התשלום מדי חודש, כולל חברי קיבוצים, שוטרים, צבא קבע, עוזרות בית, עובדי שטחים, עובדים זרים וכו'.

- עצמאיים: מי שמתנהל על שמם תיק שומה במס הכנסה והמשלמים את דמי הביטוח בעד עצמם. בקבוצה זו נכללו עובדים שהיו עצמאיים במשך שנה לפחות.

- אחר: מבוטחים שאינם עובדים ואינם עצמאיים, מקבלי פנסיה מוקדמת וכן מקבלי קצבאות מהמוסד לביטוח לאומי.

מקור הנתונים: המוסד לביטוח לאומי

7. מקבלי גמלאות

מספר מקבלי הקצבה מהמוסד לביטוח לאומי: מקבלי קצבות זקנה ושאיירים (כולל מקבלי השלמת הכנסה), קצבות נכות כללית, גמלה להבטחת הכנסה, דמי אבטלה ודמי פגיעה.

8. הכנסה ממוצעת לחודש

תוצאת חלוקתם של סכומי השכר ששולמו לחברי הקופה במספר חודשי העבודה שעבדו במשך השנה המדווחת. מקור: המוסד לביטוח לאומי

12. מדד תשומת הבריאות

מדד שפותח במשרד הבריאות ותכליתו לאמוד שינויים במחירי התשומות לאספקת סל השירותים בקופות חולים. בפרסום זה כוללים מרכיבי מדד תשומות הבריאות את מחירו של יום אשפוז (משקל 50%), מדד השכר במגזר הבריאות (30%) ומדד המחירים לצרכן (20%).

13. עדכון סל הבריאות לקופות החולים

עדכון זה כולל את עדכון עלות הסל בגין שינויים דמוגרפיים (שינויים בגודל האוכלוסייה ובהרכב הגילאים) והחל משנת 1998 הוכנס בו עדכון בגין שיפורים טכנולוגיים (הוספת תרופות וטכנולוגיות רפואיות חדשות). עדכונים אלו הם מעבר לעדכון עלות הסל המתבצע כתוצאה משינויי מחירים הנמדדים ע"י מדד יוקר הבריאות. מעבר לעדכונים אלו, עשויים להתקבל מעת לעת תוספות או הפחתות נוספות בהתאם להחלטות הממשלה.

14. שירותי בריאות נוספים (שב"ו)

על פי סעיף 10 לחוק ביטוח בריאות ממלכתי הותר לקופות החולים להציע לחבריה תוכניות לשירותי בריאות נוספים למבוטחים (למעט ביטוח סיעודי) שאינם כלולים בסל השירותים המפורטים בחוק. ביטוח זה הנו וולונטרי. תנאי התשלום והיקף השירותים הכלולים בו שונים מקופה לקופה ונמצאים תחת פיקוח של משרד הבריאות. בחישוב אחוז המבוטחים בשירותי השב"ו נכללו מספר המבוטחים הנכללים בנוסחת הקפיטציה. מקור הנתונים: אגף לפיקוח ובקרה על קופות החולים במשרד הבריאות.

15. מעברים בין קופות חולים

סעיפים 4-5 לחוק ביטוח בריאות ממלכתי מסדירים את נושא המעבר בין קופות החולים. עד לשנת 2005 היו רק שני מועדים בשנה בהם ניתן היה לעבור מקופה לקופה. החל משנת 2005 גדל מספר מועדי המעבר ל-4 פעמים בשנה. החל משנת 2010 גדל מספר המועדים האפשריים למעבר ל-6 בשנה וניתנה

האפשרות להחליף קופה פעמיים בשנה. מקור: עיבודים על נתוני המוסד לביטוח לאומי.

16. ביטוחי בריאות פרטיים

ביטוחי בריאות פרטיים נמכרים ע"י חברות מסחריות. יש לציין כי רק חלק מהתחומים בענף הבריאות בהם מתעסקות החברות הפרטיות מופיעים בחוברת זו. תחומים שאינם כלולים בקובץ הינם: ביטוחי שיניים, אובדן כושר עבודה, עובדים זרים, ביטוח לנסיעות לחו"ל ועוד. פוליסות פרט הינן פוליסות אשר נרכשות ע"י האדם הבודד ואילו פוליסות קבוצתיות הינם פוליסות שנעשות ע"י גורם אחד לכ- 50 מבוטחים ומעלה. משתתפים בביטוח זה גופים כגון: משרדי הביטחון וועדי עובדים בפרממות גדולות. הביטוחים הסיעודיים הם היחידים בהם קופות החולים משמשות כ"בעלת פוליסה" של ביטוח מסחרי קבוצתי עבור מבוטחיה.

17. נפשות מתוקננות בקופות החולים

מספר הנפשות המבוטחות בכל קופה המוכפל במשקלות הקבועים בחוק, לפי קבוצות גיל. משקלות אלו שונים בשנת 1997, בשנת 2005 ובשנת 2010 (ראה טבלה מטה).

לוח 2 מציג את מספר הנפשות המתוקננות בכל קופה בהתאם למספרן בסוף כל שנה. לוח 2א' מציג את הנתון הממוצע לכל שנה. בעקבות שינוי נוסחת הקפיטציה ועל מנת לאפשר עריכה של השוואות רב-שנתיות אנו מציגים בלוח 2ב' את מספר הנפשות המתוקננות בשנים 1995-2007 בהתאם לנוסחת הקפיטציה הנוכחית. בשנת 2010 התווספו לנוסחה שני משתנים חדשים: מגדר ופריפריה.

המשקל מנובמבר 2010 לתושבי פריפריה		המשקל מנובמבר 2010 לתושבים שאינם בפריפריה		המשקל מיוולי 2005	המשקל מינואר 1997	המשקל עד 1997	קבוצת גיל
זכר	נקבה	זכר	נקבה				
1.92	1.45	1.87	1.41	1.55	1.26	1.17	0
0.99	0.8	0.94	0.75	0.96	1.26	1.17	1 – 5
0.45	0.42	0.41	0.38	0.47	1.48	0.45	5 – 14
0.40	0.47	0.36	0.43	0.40	0.42	0.50	15 – 24
0.46	0.77	0.41	0.73	0.57	0.58	0.73	25 – 34
0.62	0.82	0.57	0.78	0.68	0.74	0.81	35 – 44
1.03	1.18	0.99	1.14	1.07	1.21	1.17	45 – 54
1.84	1.74	1.79	1.7	1.69	1.86	1.69	55 – 64
3.18	2.67	3.14	2.63	2.86	2.90	2.78	65 – 74
4.18	3.45	4.13	3.4	3.56	3.64	3.48	75 – 84
4.27	3.57	4.23	3.52	4.06	3.64	3.48	+85

מקורות וקישורים

1. בנדלק ז. חברות בקופת חולים, סקרים לשנים 1994 עד 2010, המוסד לביטוח לאומי, ירושלים.¹
2. הלשכה המרכזית לסטטיסטיקה, שנתון סטטיסטי לישראל – 2011²
3. הלשכה המרכזית לסטטיסטיקה, סקרי הוצאות משפחה לשנים 1997 – 2010³
4. הלשכה המרכזית לסטטיסטיקה, סקרי כוח אדם לשנים 1990 עד 2010⁴
5. הלשכה המרכזית לסטטיסטיקה, ההוצאה הלאומית לבריאות 2009 – 1962.
6. משרד הבריאות, חוק ביטוח בריאות ממלכתי 1995 – 2009 קובץ נתונים סטטיסטיים, האגף לכלכלה וביטוח בריאות.⁵
7. משרד הבריאות, דו"חות כספיים השוואתיים על פעולות קופות החולים, לשנים 1997-2010, האגף לפיקוח ובקרה על קופות החולים ושב"ן.⁶
8. משרד הבריאות, דו"חות כספיים השוואתיים על תוכניות הביטוחים המשלימים, לשנים 2005-2010, האגף לפיקוח ובקרה על קופות החולים ושב"ן.⁷
9. גרוס ר. ברמלי – גרינברג ש. דעת הציבור על רמת השירות ותפקוד מערכת הבריאות פרסומים לשנים 1995, 1997, 1999, 2001, 2003, 2005, 2007, 2009 מכון ברוקדייל, ירושלים.⁸

¹ <http://www.btl.gov.il/Publications/survey/Pages/default.aspx>

² http://www.cbs.gov.il/reader/shnatonhnew_site.htm

³ http://www.cbs.gov.il/reader/?Mlval=cw_usr_view_SHTML&ID=313

⁴ http://www.cbs.gov.il/reader/?Mlval=cw_usr_view_SHTML&ID=328

⁵ <http://www.health.gov.il/pages/default.asp?maincat=18>

⁶ <http://www.health.gov.il/pages/default.asp?maincat=88&catId=816&PageId=4316>

⁷ <http://www.health.gov.il/pages/default.asp?maincat=88&catId=816&PageId=4316>

⁸ <http://brookdaleheb.jdc.org.il/category/div-health-findings>

10. משרד הבריאות – תחום מידע, מוסדות האשפוז והיחידות לאשפוז יום בישראל 2010.⁹

11. משרד האוצר – אגף שוק ההון ביטחון וחסכון הדוח השנתי – ביטוח כללי 2003-2010.¹⁰

⁹ <http://www.old.health.gov.il/pages/default.asp?maincat=2&catId=514&PageId=5176>

¹⁰ http://ozar.mof.gov.il/hon/2001/general/gen_reports.asp

לוחות

עמוד

10	נפשות מבוטחות לפי קופות חולים (ממוצע שנתי): 1995 - 2011	לוח מס. 1
11	נפשות מבוטחות לפי קופות חולים (סוף שנה): 1995 - 2011	לוח מס. 1א'
12	נפשות מתוקננות לפי קופות חולים (ממוצע שנתי, ללא התאמה לשינוי הנוסחא): 1995 - 2011	לוח מס. 2
13	נפשות מתוקננות לפי קופות חולים (סוף שנה, ללא התאמה לשינוי הנוסחא): 1995 - 2011	לוח מס. 2א'
14	נפשות מתוקננות לפי קופות חולים (ממוצע שנתי לפי הנוסחא החדשה): 1995 - 2011	לוח מס. 2ב'
15	נפשות מבוטחות לפי קבוצות גיל: 1995 - 2011	לוח מס. 3
16	נפשות מתוקננות לפי קבוצות גיל: 1995 - 2011	לוח מס. 4
17	נפשות מבוטחות לפי קופות חולים וקבוצות גיל - 1995	לוח מס. 5
18	נפשות מבוטחות לפי קופות חולים וקבוצות גיל - 2011	לוח מס. 6
19	אחוז הגידול השנתי בנפשות מבוטחות ומתוקננות לפי קופות: 1996 - 2011	לוח מס. 7
20	מעבר מבוטחים מקופה לקופה: 1995 - 2011	לוח מס. 8
21	השינויים הדמוגרפיים במבוטחי הקופות (באלפים): 1995 - 2011	לוח מס. 9
22	התפלגות השינויים הדמוגרפיים במבוטחי הקופות (באחוזים): 1995 - 2011	לוח מס. 10
23	מבוטחי קופות חולים לפי מעמד מקצועי (אחוזים): 1995 - 2009	לוח מס. 11
24	מקבלי גמלאות לפי קופות חולים בשנים נבחרות (באחוזים)	לוח מס. 12
25	הכנסות מבוטחי קופות חולים ביחס לשכר הממוצע (באחוזים): 1995 - 2009	לוח מס. 13
26	הכנסה ממוצעת לחודש עבודה לפי קופות חולים: 1995 - 2009	לוח מס. 14
27	התפלגות מבוטחי הקופות לפי מחוז מגורים בשנים נבחרות	לוח מס. 15
28	מבוטחים בשירותי בריאות נוספים (שב"ן) לפי קופות: 1999 - 2010	לוח מס. 16
29	"עלות סל" שבאחריות קופות החולים ומקורות מימונו: 1995 - 2011	לוח מס. 17
30	חלוקת מקורות חוק ביטוח בריאות (במיליוני ₪): 1995 - 2011	לוח מס. 18
31	חלוקת מקורות מתוקף חוק ביטוח בריאות לפי קופות (באחוזים): 1995 - 2011	לוח מס. 19
32	התפלגות ההוצאות של קופות החולים: 1999 - 2010	לוח מס. 20
33	הוצאות, הכנסות וגירעונות קופות החולים (במיליוני ₪): 1995 - 2010	לוח מס. 21
34	הוצאה ממוצעת של קופות החולים לנפש מתוקננת לפי קופות (ב ₪): 1995 - 2010	לוח מס. 22
35	הוצאה ממוצעת של קופות החולים לנפש מתוקננת לפי קופות (באחוזים): 1995 - 2010	לוח מס. 22א'
36	הכנסה ממוצעת של קופות החולים לנפש מתוקננת לפי קופות (ב ₪): 1995 - 2010	לוח מס. 23

24	לוח מס.	תשלומים לקופות עבור מחלות קשות (במיליוני ₪): 1995 – 2011
25	לוח מס.	תשלומים לקופות לפי סוגי המחלות (במיליוני ₪): 1995 – 2011
26	לוח מס.	מספר חולים במחלות קשות לפי קופות ולפי סוג מחלה: 1995 – 2011
26א'	לוח מס.	מספר חולים במחלות קשות לפי קופות ולפי סוג מחלה: 1995 – 2011
27	לוח מס.	מספר מקרים ואחוז הגידול השנתי במספר החולים במחלות הקשות: 1995 – 2011
28	לוח מס.	שיעורי שנוי שנתיים במדדים נבחרים (באחוזים): 1995 – 2011
29	לוח מס.	שיעורי שנוי שנתיים מצטברים במדדים נבחרים: 1995 – 2009
30	לוח מס.	עדכון השנתי של עלות סל השירותים (באחוזים): 1996 – 2011
31	לוח מס.	התייקרות מרכיבי מדד יוקר הבריאות: 1995 – 2011
32	לוח מס.	הוצאה חודשית ממוצעת של משק בית לבריאות, לפי סוג הוצאה: 1997 – 2010
32א'	לוח מס.	הוצאה חודשית ממוצעת של משק בית לבריאות, לפי סוג הוצאה: 1997 – 2010
33	לוח מס.	הוצאה חודשית ממוצעת של משק בית לבריאות לפי חמישונים: 1997 – 2010
34	לוח מס.	סקרי שביעות רצון משירותי הבריאות (מכון ברוקדייל) בשנים נבחרות
35	לוח מס.	סקרי שביעות רצון משירותי בריאות (מכון ברוקדייל) לפי קופות בשנים נבחרות
35א'	לוח מס.	סקרי שביעות רצון משירותי בריאות (מכון ברוקדייל) לפי קופות בשנים נבחרות
36	לוח מס.	ההוצאה הלאומית לבריאות: 1991 – 2010
37	לוח מס.	ההוצאה הלאומית לבריאות לפי סקטור מממן: 1990 – 2010
38	לוח מס.	הוצאה הלאומית לבריאות לפי סוג הוצאה ושירות (באחוזים): 1991 – 2008
39	לוח מס.	מועסקים במערכת הבריאות: 1990 – 2010
40	לוח מס.	אוכלוסייה ממוצעת בישראל: 1990 – 2010
41	לוח מס.	מיטות אשפוז בישראל: 1995 – 2010
42	לוח מס.	דמי ביטוח ברוטו לפי תת-ענפים מרכזיים בביטוח בריאות 2003 – 2010
43	לוח מס.	תביעות ברוטו לפי תת-ענפים מרכזיים בביטוח בריאות 2004 – 2010

תרשימים

1	תרשים מס.	אחוז המבוטחים בקופות חולים: 1995 מול 2011
2	תרשים מס.	אחוז הנפשות המתוקננות בקופות החולים: 1995 מול 2011
3	תרשים מס.	שיעור מבוטחים מעל גיל 65 מכלל המבוטחים בקופה: 1995 מול 2011
4	תרשים מס.	הכנסה ממוצעת לחודש עבודה של מבוטחי קופ"ח (ממוצע 100): 1995 מול 2009

60מקורות המימון של "עלות סל שירותי הבריאות" לקופות 1998 – 2011 (באחוזים)	תרשים מס. 5
60מימון ההוצאה הלאומית לבריאות: 1998 – 2010 (באחוזים)	תרשים מס. 6
61מדד יוקר הבריאות לעומת מדד תשומות הבריאות: 1995 – 2011 (100=1995)	תרשים מס. 7
61מדד גידול דמוגרפי מצטבר (נפשות מתוקננות) לעומת עדכון דמוגרפי מצטבר 1995 – 2011	תרשים מס. 8
62אחוז המעברים בין קופות החולים: 1995 – 2009	תרשים מס. 9
62אחוז מקבלי קצת הבטחת הכנסה בין קופות החולים: 1998 מול 2010	תרשים מס. 10
63התפלגות המבוטחים במחוזות- 2010	תרשים מס. 11
64התפלגות הוצאות משקי בית על בריאות	תרשים מס. 12

לוח מס. 1: נפשות מבוטחות לפי קופות חולים* בין השנים 1995 - 2011

נפשות מבוטחות (ממוצע באלפים)

שנה	1995	1997	1999	2001	2002	2003	2004	2005	2006	2007	2008	2009	2010	2011
סה"כ	5,279.1	5,719.8	6,047.7	6,372.2	6,493.7	6,607.0	6,707.6	6,811.0	6,933.2	7,054.6	7,176.7	7,300.2	7,432.4	7,565.0
כללית	3,338.0	3,417.0	3,507.1	3,591.7	3,623.4	3,663.9	3,692.9	3,717.1	3,751.0	3,788.4	3,822.6	3,862.6	3,909.9	3,973.6
לאומית	477.9	559.8	599.4	632.2	649.7	657.5	662.6	671.2	688.0	675.1	677.1	677.8	685.8	692.3
מכבי	999.5	1,175.8	1,317.6	1,469.0	1,516.0	1,553.5	1,587.5	1,620.9	1,654.8	1,689.1	1,732.0	1,781.4	1,829.2	1,873.2
מאוחדת	463.7	567.2	623.6	679.3	704.6	732.1	764.6	801.8	839.4	902.0	944.9	978.4	1,007.5	1,025.9

נפשות מבוטחות - באחוזים (ממוצע)

שנה	1995	1997	1999	2001	2002	2003	2004	2005	2006	2007	2008	2009	2010	2011
סה"כ	100.0	100.0	100.0	100.0	100.0	100.0	100.0	100.0	100.0	100.0	100.0	100.0	100.0	100.0
כללית	63.2	59.7	58.0	56.4	55.8	55.5	55.1	54.6	54.1	53.7	53.3	52.9	52.6	52.5
לאומית	9.1	9.8	9.9	9.9	10.0	10.0	9.9	9.9	9.9	9.6	9.4	9.3	9.2	9.2
מכבי	18.9	20.6	21.8	23.1	23.3	23.5	23.7	23.8	23.9	23.9	24.1	24.4	24.6	24.8
מאוחדת	8.8	9.9	10.3	10.7	10.9	11.1	11.4	11.8	12.1	12.8	13.2	13.4	13.6	13.6

* נפשות מבוטחות הנכללות בחישוב הקפיטציה

לוח מס. 1א': נפשות מבוטחות לפי קופות חולים* בין השנים 1995 - 2011

נפשות מבוטחות (סוף שנה באלפים)

שנה	1995	1997	1999	2001	2002	2003	2004	2005	2006	2007	2008	2009	2010	2011
סה"כ	5,492.3	5,819.9	6,158.4	6,458.2	6,567.6	6,679.5	6,774.0	6,885.5	7,001.3	7,119.9	7,243.7	7,371.6	7,502.5	7,641.6
כללית	3,416.5	3,419.9	3,534.7	3,612.2	3,650.1	3,684.7	3,710.5	3,734.8	3,772.7	3,805.3	3,842.1	3,885.3	3,941.3	4,015.1
לאומית	505.6	585.0	611.0	645.6	654.0	660.6	667.3	680.9	679.4	675.2	676.6	681.1	689.7	696.8
מכבי	1,072.7	1,220.7	1,373.0	1,503.1	1,540.8	1,578.6	1,609.9	1,642.7	1,672.7	1,710.9	1,761.7	1,808.0	1,853.3	1,895.2
מאוחדת	497.5	594.3	639.7	697.3	722.7	755.6	786.3	827.1	876.5	928.5	963.3	997.2	1,018.1	1,034.5

נפשות מבוטחות - באחוזים (סוף שנה)

שנה	1995	1997	1999	2001	2002	2003	2004	2005	2006	2007	2008	2009	2010	2011
סה"כ	100.0	100.0	100.0	100.0	100.0	100.0	100.0	100.0	100.0	100.0	100.0	100.0	100.0	100.0
כללית	62.2	58.8	57.4	55.9	55.6	55.2	54.8	54.2	53.9	53.4	53.0	52.7	52.5	52.5
לאומית	9.2	10.1	9.9	10.0	10.0	9.9	9.9	9.9	9.7	9.5	9.3	9.2	9.2	9.1
מכבי	19.5	21.0	22.3	23.3	23.5	23.6	23.8	23.9	23.9	24.0	24.3	24.5	24.7	24.8
מאוחדת	9.1	10.2	10.4	10.8	11.0	11.3	11.6	12.0	12.5	13.0	13.3	13.5	13.6	13.5

* נפשות מבוטחות הנכללות בחישוב הקפיטציה

לוח מס. 2: נפשות מתוקננות לפי קופת חולים (ללא התאמה לשינוי הנוסחה) בין השנים 1995 - 2011

נפשות מתוקננות** (ממוצע באלפים)

שנה	1995	1997	1999	2001	2002	2003	2004	*2005	2006	2007	2008	2009	2010**	2011
סה"כ	5,524.4	5,987.4	6,348.1	6,726.1	6,885.9	7,041.8	7,180.1	6,894.9	7,037.4	7,180.7	7,320.4	7,467.3	7,564.0	7,733.1
כללית	3,757.7	3,891.0	3,995.0	4,104.2	4,153.2	4,213.7	4,259.2	4,063.2	4,120.4	4,168.4	4,212.5	4,263.7	4,288.8	4,375.7
לאומית	461.3	538.0	579.3	615.4	634.9	646.8	655.5	626.2	641.0	636.3	641.5	645.3	650.2	659.9
מכבי	903.2	1,067.9	1,222.0	1,392.1	1,453.9	1,506.2	1,555.4	1,504.3	1,542.7	1,588.5	1,639.7	1,698.0	1,742.8	1,799.9
מאוחדת	402.2	490.5	551.8	614.4	644.0	675.1	710.0	701.2	733.3	787.3	826.8	860.3	882.2	897.6

נפשות מתוקננות - באחוזים (ממוצע)

שנה	1995	1997	1999	2001	2002	2003	2004	2005	2006	2007	2008	2009	2010	2011
סה"כ	100.0	100.0	100.0	100.0	100.0	100.0	100.0	100.0	100.0	100.0	100.0	100.0	100.0	100.0
כללית	68.0	65.0	62.9	61.0	60.3	59.8	59.3	58.9	58.6	58.1	57.5	57.1	56.7	56.6
לאומית	8.4	9.0	9.1	9.1	9.2	9.2	9.1	9.1	9.1	8.9	8.8	8.6	8.6	8.5
מכבי	16.3	17.8	19.2	20.7	21.1	21.4	21.7	21.8	21.9	22.1	22.4	22.7	23.0	23.3
מאוחדת	7.3	8.2	8.7	9.1	9.4	9.6	9.9	10.2	10.4	11.0	11.3	11.5	11.7	11.6

* ביולי 2005 שונתה נוסחת הקפיטציה. נתוני שנת 2005 מופיעים בהתאמה לנוסחה של אותה שנה.

** בנובמבר 2010 שונתה נוסחת הקפיטציה. נתוני שנת 2010 מופיעים בהתאמה לנוסחה החדשה.

על-מנת להתאים את מספר הנפשות המתוקננות בשנים 1995-2004 לנוסחה החדשה יש לכפול את הנתון בשנים אלו ב- 0.9338 ובשנים 2005-2009 ב- 0.991

לוח מס. 2א': נפשות מתוקננות לפי קופת חולים (ללא התאמה לשינוי הנוסחה) בין השנים 1995 - 2011

נפשות מתוקננות** (סוף שנה-באלפים)

שנה	1995	1997	1999	2001	2002	2003	2004	2005*	2006	2007	2008	2009	2010**	2011
סה"כ	5,720.1	6,086.0	6,461.5	6,829.1	6,983.1	7,131.1	7,264.9	6,977.8	7,116.8	7,249.9	7,391.7	7,547.1	7,646.6	7,827.9
כללית	3,817.6	3,895.2	4,020.6	4,130.8	4,189.6	4,240.9	4,284.1	4,097.8	4,147.1	4,186.7	4,232.6	4,288.4	4,334.9	4,418.9
לאומית	489.9	558.7	590.9	629.1	641.7	651.5	661.5	633.7	637.5	637.9	642.0	649.6	654.5	666.7
מכבי	976.7	1,115.7	1,279.9	1,435.0	1,487.6	1,539.5	1,586.6	1,525.6	1,567.1	1,614.5	1,672.6	1,730.1	1,770.9	1,832.1
מאוחדת	435.9	516.4	570.1	634.2	664.2	699.2	732.7	720.7	765.2	810.8	844.6	879.0	886.2	910.2

נפשות מתוקננות - באחוזים (סוף שנה)

שנה	1995	1997	1999	2001	2002	2003	2004	2005	2006	2007	2008	2009	2010	2011
סה"כ	100.0	100.0	100.0	100.0	100.0	100.0	100.0	100.0	100.0	100.0	100.0	100.0	100.0	100.0
כללית	66.7	64.0	62.2	60.5	60.0	59.5	59.0	58.7	58.3	57.7	57.3	56.8	56.7	56.5
לאומית	8.6	9.2	9.1	9.2	9.2	9.1	9.1	9.1	9.0	8.8	8.7	8.6	8.6	8.5
מכבי	17.1	18.3	19.8	21.0	21.3	21.6	21.8	21.9	22.0	22.3	22.6	22.9	23.2	23.4
מאוחדת	7.6	8.5	8.8	9.3	9.5	9.8	10.1	10.3	10.8	11.2	11.4	11.6	11.6	11.6

* ביולי 2005 שונו משקולות נוסחת הקפיטציה. נתוני שנת 2005 מופיעים בהתאמה לנוסחה שעודכנה באותה השנה
 ** בנובמבר 2010 שונו משקולות נוסחת הקפיטציה. על-מנת להתאים את מספר הנפשות המתוקננות בשנים 1995-2004 לנוסחה החדשה, יש לכפול את הנתון בשנים אלו ב- 0.9338 ובשנים 2005-2009 ב- 0.991

נפשות מתוקננות* (ממוצע-באלפים)

שנה	1995	1997	1999	2001	2002	2003	2004	2005*	2006	2007	2008	2009	2010**	2011
סה"כ	5,158.7	5,591.0	5,927.9	6,280.8	6,430.1	6,575.6	6,704.8	6,832.9	6,974.1	7,116.1	7,254.5	7,400.1	7,564.0	7,733.1
כללית	3,508.9	3,633.4	3,730.5	3,832.5	3,878.3	3,934.8	3,977.2	4,026.6	4,083.3	4,130.9	4,174.6	4,225.3	4,288.8	4,375.7
לאומית	430.8	502.4	541.0	574.7	592.9	604.0	612.1	620.6	635.2	630.6	635.7	639.5	650.2	659.9
מכבי	843.4	997.2	1,141.1	1,299.9	1,357.6	1,406.5	1,452.4	1,490.7	1,528.8	1,574.2	1,625.0	1,682.7	1,742.8	1,799.9
מאוחדת	375.6	458.0	515.3	573.7	601.3	630.4	663.0	694.9	726.7	780.2	819.3	852.6	882.2	897.6

נפשות מתוקננות - באחוזים (ממוצע)

שנה	1995	1997	1999	2001	2002	2003	2004	2005	2006	2007	2008	2009	2010	2011
סה"כ	100.0	100.0	100.0	100.0	100.0	100.0	100.0	100.0	100.0	100.0	100.0	100.0	100.0	100.0
כללית	68.0	65.0	62.9	61.0	60.3	59.8	59.3	58.9	58.6	58.1	57.5	57.1	56.7	56.6
לאומית	8.4	9.0	9.1	9.1	9.2	9.2	9.1	9.1	9.1	8.9	8.8	8.6	8.6	8.5
מכבי	16.3	17.8	19.2	20.7	21.1	21.4	21.7	21.8	21.9	22.1	22.4	22.7	23.0	23.3
מאוחדת	7.3	8.2	8.7	9.1	9.4	9.6	9.9	10.2	10.4	11.0	11.3	11.5	11.7	11.6

* ביולי 2005 שונו משקולות נוסחת הקפיטציה. נתוני שנת 2005 מופיעים בהתאמה לנוסחה ששונתה באותה השנה

** בנובמבר 2010 שונו משקולות נוסחת הקפיטציה שנית. נתוני שנת 2010 מופיעים בהתאמה לנוסחה החדשה

על-מנת להתאים את מספר הנפשות המתוקננות בשנים לנוסחה החדשה הוכפל מספר הנפשות המתוקננות בשנים 1995-2005 ב- 0.991 ובשנים 2005-2009 המספר הוכפל ב- 0.9338

לוח מס. 3: נפשות מבוטחות לפי קבוצות גיל בין השנים 1995 - 2011

נפשות מבוטחות (סוף שנה-באלפים)

שנה	1995	1997	1999	2001	2002	2003	2004	2005	2006	2007	2008	2009	2010	2011
סך-הכל	5,492.3	5,819.9	6,158.4	6,459.0	6,567.6	6,679.5	6,774.0	6,885.5	7,001.3	7,119.9	7,243.7	7,371.6	7,502.5	7,641.6
0	-	-	-	-	-	143.7	143.5	143.8	147.4	148.9	155.6	157.4	164.2	163.0
1-4	570.1	599.6	637.6	674.3	685.5	554.8	567.9	576.2	583.1	592.1	597.9	611.8	625.9	644.1
5-14	1,086.5	1,125.9	1,165.5	1,199.1	1,210.8	1,228.2	1,242.8	1,265.2	1,284.6	1,308.0	1,333.6	1,358.9	1,382.4	1,408.5
15-24	850.1	902.8	947.3	967.1	974.6	983.0	982.6	992.9	1,004.9	1,015.1	1,024.3	1,029.8	1,035.8	1,046.9
25-34	778.0	840.8	910.7	981.2	1,006.6	1,025.5	1,038.8	1,049.7	1,057.8	1,067.8	1,078.6	1,087.9	1,094.5	1,100.4
35-44	726.7	745.0	767.1	790.9	795.3	803.2	812.3	826.0	846.8	867.7	889.9	914.1	940.2	969.5
45-54	542.0	623.0	698.0	740.7	743.6	753.2	763.6	768.2	769.7	771.3	772.6	777.9	783.2	790.1
55-64	384.4	396.6	415.7	456.9	484.5	505.2	527.4	557.3	590.4	626.5	660.7	688.8	711.3	721.2
65-74	330.0	342.4	347.3	357.3	366.4	373.3	377.5	379.5	383.2	381.8	383.5	389.7	401.0	423.1
75-84	224.5	243.8	269.2	291.5	300.3	240.2	246.2	251.1	254.0	256.9	257.6	259.3	262.8	268.6
85+	-	-	-	-	-	69.1	71.4	75.6	79.4	83.9	89.4	95.9	101.1	106.2

נפשות מבוטחות- באחוזים (סוף שנה)

סך-הכל	100.0	100.0	95.6	100.0	100.0	100.0	100.0	100.0	100.0	100.0	100.0	100.0	100.0	100.0
0	-	-	-	-	-	-	-	-	-	-	-	-	-	2.1
1-4	10.4	10.3	10.4	10.4	10.4	8.3	8.4	8.3	8.3	8.3	8.3	8.3	8.3	8.4
5-14	19.8	19.3	18.9	18.6	18.4	18.4	18.3	18.4	18.3	18.4	18.4	18.4	18.4	18.4
15-24	15.5	15.5	15.4	15.0	14.8	14.7	14.5	14.4	14.4	14.3	14.1	14.0	13.8	13.7
25-34	14.2	14.4	14.8	15.2	15.3	15.4	15.3	15.2	15.1	15.0	14.9	14.8	14.6	14.4
35-44	13.2	12.8	12.5	12.2	12.1	12.0	12.0	12.0	12.1	12.2	12.3	12.4	12.5	12.7
45-54	9.9	10.7	11.3	11.5	11.3	11.3	11.3	11.2	11.0	10.8	10.7	10.6	10.4	10.3
55-64	7.0	6.8	6.8	7.1	7.4	7.6	7.8	8.1	8.4	8.8	9.1	9.3	9.5	9.4
65-74	6.0	5.9	5.6	5.5	5.6	5.6	5.6	5.5	5.5	5.4	5.3	5.3	5.3	5.5
75-84	4.1	4.2		4.5	4.6	3.6	3.6	3.6	3.6	3.6	3.6	3.5	3.5	3.5
85+	-	-	-	-	-	1.0	1.1	1.1	1.1	1.2	1.2	1.3	1.3	1.4

* ביולי 2005, שונו משקולות הקפיציה והוספו שתי קבוצות גיל (0 , +85). הנתונים אודות קבוצות אלו מוצגים החל משנת 2003

נפשות מתוקננות (סוף שנה - באלפים)

שנה	1995	1997	1999	2001	2002	2003	2004	*2005	2006	2007	2008	2009	*2010	2011
סך-הכל	5,720.0	6,086.0	6,461.4	6,829.0	6,983.2	7,131.1	7,264.9	6,977.9	7,116.8	7,249.9	7,391.7	7,547.1	7,646.6	7,827.9
0	-	-	-	-	-	-	-	222.9	228.5	230.7	241.2	244.0	271.3	269.2
1-4	667.0	755.5	803.4	849.6	863.7	880.1	896.3	553.2	559.7	568.4	574.0	587.4	535.0	550.5
5-14	488.9	540.4	559.4	575.6	581.2	589.5	596.5	594.6	603.8	614.7	626.8	638.7	555.6	566.0
15-24	425.1	379.2	397.9	406.2	409.3	412.9	412.7	397.2	401.9	406.0	409.7	411.9	417.2	421.6
25-34	567.9	487.7	528.2	569.1	583.8	594.8	602.5	598.3	602.9	608.6	614.8	620.1	632.8	635.9
35-44	588.6	551.3	567.7	585.3	588.5	594.4	601.1	561.7	575.8	590.1	605.1	621.6	642.9	662.8
45-54	634.1	753.8	844.6	896.2	899.8	911.3	923.9	822.0	823.6	825.3	826.6	832.4	840.4	847.9
55-64	649.6	737.7	773.2	849.8	901.2	939.7	981.1	941.8	997.8	1,058.8	1,116.5	1,164.1	1,243.9	1,261.2
65-74	917.4	993.0	1,007.2	1,036.2	1,062.6	1,082.4	1,094.7	1,085.4	1,096.0	1,092.1	1,096.9	1,114.5	1,150.2	1,214.0
75-84	781.3	887.4	979.9	1,061.1	1,093.1	1,126.0	1,156.1	893.9	904.3	914.5	917.1	923.1	974.4	996.7
85+	-	-	-	-	-	-	-	306.9	322.5	340.6	362.9	389.3	383.0	402.2

נפשות מתוקננות באחוזים (סוף שנה)

סך-הכל	100.0	100.0	100.0	100.0	100.0	100.0	100.0	100.0	100.0	100.0	100.0	100.0	100.0	100.0
0	-	-	-	-	-	-	-	3.2	3.2	3.2	3.3	3.2	3.5	3.4
1-4	11.7	12.4	12.4	12.4	12.4	12.3	12.3	7.9	7.9	7.8	7.8	7.8	7.0	7.0
5-14	8.5	8.9	8.7	8.4	8.3	8.3	8.2	8.5	8.5	8.5	8.5	8.5	7.3	7.2
15-24	7.4	6.2	6.2	5.9	5.9	5.8	5.7	5.7	5.6	5.6	5.5	5.5	5.5	5.4
25-34	9.9	8.0	8.2	8.3	8.4	8.3	8.3	8.6	8.5	8.4	8.3	8.2	8.3	8.1
35-44	10.3	9.1	8.8	8.6	8.4	8.3	8.3	8.0	8.1	8.1	8.2	8.2	8.4	8.5
45-54	11.1	12.4	13.1	13.1	12.9	12.8	12.7	11.8	11.6	11.4	11.2	11.0	11.0	10.8
55-64	11.4	12.1	12.0	12.4	12.9	13.2	13.5	13.5	14.0	14.6	15.1	15.4	16.3	16.1
65-74	16.0	16.3	15.6	15.2	15.2	15.1	15.6	15.4	15.1	15.1	14.8	14.8	15.0	15.5
75-84	13.7	14.6	15.2	15.5	15.7	15.8	15.9	12.8	12.7	12.6	12.4	12.2	12.7	12.7
85+	-	-	-	-	-	-	-	4.4	4.5	4.7	4.9	5.2	5.0	5.1

* ביולי 2005, שונו משקולות הקפיטציה וקבוצות 0-5 ו-75 ומעלה חולקו כל אחת ל-2 קבוצות משנה. בנובמבר 2010 שונו משקולות הקפיטציה. הנתונים מוצגים ללא התאמה לשינוי הנוסחה.

נפשות מבוטחות (סוף שנה-באלפים)

סה"כ	מאוחדת	מכבי	לאומית	כללית	
<u>5,492.3</u>	<u>497.5</u>	<u>1,072.7</u>	<u>505.6</u>	<u>3,416.5</u>	סה"כ
570.1	62.3	126.3	61.9	319.6	עד 5
1,086.5	101.0	191.3	108.5	685.7	5-14
850.1	94.5	178.7	73.4	503.5	15-24
778.0	86.5	217.3	79.9	394.3	25-34
726.7	67.5	152.7	69.5	437.0	35-44
542.0	43.5	99.4	44.8	354.3	45-54
384.4	20.3	52.2	30.1	281.8	55-64
330.0	13.0	34.2	23.5	259.3	65-74
224.5	8.9	20.6	14.0	181.0	75+

נפשות מבוטחות באחוזים (סוף שנה)

סה"כ	מאוחדת	מכבי	לאומית	כללית	
<u>100.0</u>	<u>100.0</u>	<u>100.0</u>	<u>100.0</u>	<u>100.0</u>	סה"כ
10.4	12.5	11.8	12.2	9.4	עד 5
19.8	20.3	17.8	21.5	20.1	5-14
15.5	19.0	16.7	14.5	14.7	15-24
14.2	17.4	20.3	15.8	11.5	25-34
13.2	13.6	14.2	13.7	12.8	35-44
9.9	8.7	9.3	8.9	10.4	45-54
7.0	4.1	4.9	6.0	8.2	55-64
6.0	2.6	3.2	4.6	7.6	65-74
4.1	1.8	1.9	2.8	5.3	75+

נפשות מבוטחות (סוף שנה-באלפים)

סה"כ	מאוחדת	מכבי	לאומית	כללית	סה"כ
<u>7,641.6</u>	<u>1,034.5</u>	<u>1,895.2</u>	<u>696.8</u>	<u>4,015.1</u>	
163.0	26.4	38.0	14.9	83.7	0
644.1	106.5	157.1	58.0	322.5	1-4
1,408.5	229.2	362.1	139.7	677.6	5-14
1,046.9	150.3	231.9	111.8	552.9	15-24
1,100.4	142.1	245.7	94.7	617.9	25-34
969.5	139.2	305.3	82.1	442.9	35-44
790.1	97.7	223.7	75.6	393.1	45-54
721.2	78.9	175.8	60.8	405.8	55-64
423.1	39.2	93.5	32.1	258.3	65-74
268.6	18.7	46.6	19.6	183.7	75-84
106.2	6.5	15.5	7.3	76.9	85+

נפשות מבוטחות באחוזים (סוף שנה)

סה"כ	מאוחדת	מכבי	לאומית	כללית	סה"כ
<u>100.0</u>	<u>100.0</u>	<u>100.0</u>	<u>100.0</u>	<u>100.0</u>	
2.1	2.5	2.0	2.1	2.1	0
8.4	10.3	8.3	8.3	8.0	1-4
18.4	22.2	19.1	20.0	16.9	5-14
13.7	14.5	12.2	16.1	13.8	15-24
14.4	13.7	13.0	13.6	15.4	25-34
12.7	13.5	16.1	11.8	11.0	35-44
10.3	9.4	11.8	10.9	9.8	45-54
9.4	7.6	9.3	8.7	10.1	55-64
5.5	3.8	4.9	4.6	6.4	65-74
3.5	1.8	2.5	2.8	4.6	75-84
1.4	0.6	0.8	1.1	1.9	85+

ראה/י תרשים 3

לוח מס. 7: אחוז הגידול השנתי של הנפשות המבוטחות והמתקנות לפי קופת חולים (ממוצע מול ממוצע) בין השנים 1996 - 2011

נפשות מבוטחות													
שנה	1997	1999	2001	2002	2003	2004	2005	2006	2007	2008	2009	2010	2011
שיעורי גידול מצטברים													
סה"כ	3.4	2.8	2.5	1.9	1.7	1.5	1.5	1.8	1.8	1.7	1.7	1.8	1.8
כללית	-0.1	1.8	1.1	0.9	1.1	0.8	0.7	0.9	1.0	0.9	1.0	1.2	1.6
לאומית	9.2	2.0	2.4	2.8	1.2	0.8	1.3	2.5	-1.9	0.3	0.1	1.2	1.0
מכבי	7.7	5.7	5.1	3.2	2.5	2.2	2.1	2.1	2.1	2.5	2.9	2.7	2.4
מאוחדת	11.8	3.7	4.6	3.7	3.9	4.4	4.9	4.7	7.5	4.8	3.5	3.0	1.8

נפשות מתוקנות *													
שנה	1997	1999	2001	2002	2003	2004	2005	2006	2007	2008	2009	2010	2011
שיעורי גידול מצטברים													
סה"כ	3.7	3.0	2.9	2.4	2.3	2.0	1.9	2.1	2.0	1.9	2.0	2.2	2.2
כללית	1.6	1.7	1.4	1.2	1.5	1.1	1.2	1.4	1.2	1.1	1.2	1.5	2.0
לאומית	8.1	2.6	2.8	3.2	1.9	1.3	1.4	2.4	-0.7	0.8	0.6	1.7	1.5
מכבי	7.1	6.7	6.3	4.4	3.6	3.3	2.6	2.6	3.0	3.2	3.6	3.6	3.3
מאוחדת	10.1	5.0	5.7	4.8	4.8	5.2	4.8	4.6	7.4	5.0	4.1	3.5	1.7

* משקולות נוסחת הקפיטציה מותאמות לנוסחא החדשה

לוח מס. 8: מעבר מבוטחים מקופה לקופה בין השנים 1995 - 2011 (באלפים)

שנה	1995	1997	1999	2001	2002	2003	2004	2005	2006	2007	2008	2009	2010	2011
הצטרפו														
כללית	79	74	17	16	16	15	18	24	28	24	25	31	39	41
לאומית	44	68	14	17	11	12	15	23	24	17	14	18	26	19
מכבי	60	51	23	19	13	16	17	17	14	17	30	29	28	23
מאוחדת	49	55	9	15	16	20	24	32	42	58	28	29	24	16
עזבו														
כללית	117	129	32	34	24	28	34	45	40	42	44	43	43	32
לאומית	43	44	14	13	15	17	18	21	37	47	24	26	28	25
מכבי	36	35	5	10	9	10	11	15	15	13	12	16	18	17
מאוחדת	36	40	12	10	8	8	11	13	15	14	16	21	27	25
סה"כ המעברים	232	248	63	67	56	63	74	95	107	116	97	107	117	99
מעברים נטו														
כללית	-38	-55	-15	-18	-8	-13	-15	-22	-12	-18	-19	-12	-4	9
לאומית	1	24	0	4	-4	-5	-3	2	-14	-30	-10	-8	-3	-6
מכבי	24	16	18	9	4	6	6	1	-1	4	17	13	10	6
מאוחדת	13	15	-3	5	8	12	13	19	27	44	12	8	-3	-9
אחוז המעברים מסה"כ המבוטחים	<u>4.4</u>	<u>4.3</u>	<u>1.0</u>	<u>1.1</u>	<u>0.9</u>	<u>1.0</u>	<u>1.1</u>	<u>1.4</u>	<u>1.5</u>	<u>1.6</u>	<u>1.3</u>	<u>1.5</u>	<u>1.6</u>	<u>1.3</u>

ראה/י תרשים 9

לוח מס. 9: השינויים הדמוגרפיים באוכלוסיית המבוטחים לפי קופות חולים בין השנים 1995 - 2011 (באלפים)

שנה	1995	1997	1999	2001	2002	2003	2004	2005	2006	2007	2008	2009	2010	2011
לידות														
סה"כ	118.3	115.7	129.9	136.7	137.0	143.4	146.9	144.6	150.7	152.4	158.5	160.6	168.1	164.6
כללית	62.4	57.7	64.3	67.0	67.0	70.4	72.3	71.1	74.4	75.3	78.4	80.6	84.3	83.6
לאומית	13.0	12.9	14.3	15.2	15.1	15.2	15.5	15.1	15.9	15.3	15.2	14.9	15.4	15.1
מכבי	29.0	29.9	34.0	36.2	35.9	37.5	37.8	36.6	37.1	37.1	38.4	38.1	40.3	38.6
מאוחדת	13.9	15.2	17.3	18.3	19.0	20.3	21.3	21.9	23.3	24.7	26.5	27.0	28.1	27.3
פטירות														
סה"כ	29.6	34.0	36.7	35.9	37.1	37.3	36.9	35.6	36.3	38.6	37.4	38.0	37.5	39.8
כללית	24.0	27.0	28.3	27.1	27.6	27.7	27.3	26.0	26.3	27.7	26.8	26.8	26.3	27.7
לאומית	1.8	2.2	2.7	2.6	2.8	2.7	2.6	2.7	2.8	3.0	2.9	3.0	2.9	3.1
מכבי	2.7	3.3	4.1	4.4	4.8	4.9	5.0	5.0	5.2	5.6	5.5	5.8	5.8	6.2
מאוחדת	1.1	1.5	1.6	1.8	1.9	2.0	2.0	2.0	2.0	2.3	2.3	2.5	2.6	2.7
עולים חדשים														
סה"כ	110.0	72.4	74.1	40.6	39.5	21.1	17.8	16.6	15.7	14.0	12.8	12.5	14.0	14.1
כללית	43.5	28.4	22.4	13.5	13.0	8.4	6.6	5.6	5.4	4.7	4.1	3.7	4.1	4.1
לאומית	16.2	9.2	7.2	3.7	3.6	1.2	1.0	1.0	0.8	0.7	0.6	0.6	0.9	0.7
מכבי	36.1	24.3	35.0	17.9	17.5	7.8	7.1	6.7	6.3	5.6	5.4	5.4	6.2	6.6
מאוחדת	14.2	10.5	9.5	5.5	5.4	3.7	3.1	3.3	3.3	3.0	2.7	2.9	2.7	2.7

לוח מס. 10 : התפלגות השינויים הדמוגרפיים באוכלוסיית המבוטחים לפי קופות חולים בין השנים 1995 - 2011 (באחוזים)

שנה	1995	1997	1999	2001	2002	2003	2004	2005	2006	2007	2008	2009	2010	2011
לידות														
סה"כ	100.0	100.0	100.0	100.0	100.0	100.0	100.0	100.0	100.0	100.0	100.0	100.0	100.0	100.0
כללית	52.7	49.9	49.2	49.0	48.9	49.1	49.2	49.1	49.4	49.4	49.5	50.2	50.1	50.8
לאומית	11.0	11.1	11.4	11.1	11.0	10.6	10.6	10.4	10.5	10.0	9.6	9.3	9.2	9.2
מכבי	24.5	25.8	26.0	26.5	26.2	26.2	25.7	25.3	24.6	24.4	24.2	23.7	24.0	23.4
מאוחדת	11.7	13.1	13.3	13.4	13.9	14.2	14.5	15.1	15.5	16.2	16.7	16.8	16.7	16.6
פטירות														
סה"כ	100.0	100.0	100.0	100.0	100.0	100.0	100.0	100.0	100.0	100.0	100.0	100.0	100.0	100.0
כללית	81.1	79.4	78.7	75.5	74.4	74.3	74.0	72.9	72.5	71.8	71.6	70.5	70.0	69.7
לאומית	6.1	6.5	6.9	7.2	7.5	7.2	7.0	7.6	7.6	7.8	7.7	7.9	7.7	7.9
מכבי	9.1	9.7	10.0	12.3	12.9	13.1	13.6	14.0	14.2	14.5	14.6	15.1	15.4	15.7
מאוחדת	3.7	4.4	4.4	5.0	5.1	5.4	5.4	5.5	5.6	6.0	6.1	6.5	6.9	6.8
עולים חדשים														
סה"כ	100.0	100.0	100.0	100.0	100.0	100.0	100.0	100.0	100.0	100.0	100.0	100.0	100.0	100.0
כללית	39.5	39.2	33.3	33.3	32.9	39.8	37.1	33.7	34.2	33.2	32.1	29.7	29.5	29.4
לאומית	14.7	12.7	10.5	9.1	9.1	5.7	5.6	5.8	5.2	5.1	4.5	4.5	6.4	5.0
מכבי	32.8	33.6	42.5	44.1	44.3	37.0	39.9	40.5	39.9	40.1	42.0	42.9	44.6	46.7
מאוחדת	12.9	14.5	13.6	13.5	13.7	17.5	17.4	19.9	20.7	21.6	21.4	23.0	19.6	18.8

לוח מס. 11: מעמד בעבודה של המבוטחים בקופות מעל גיל 18 בין השנים 1995 - 2009 (באחוזים)

שנה	1995	1997	1999	2000	2001	2002	2003	2004	2005	2006	2007	2008	2009
שכירים													
סה"כ	100.0	100.0	100.0	100.0	100.0	100.0	100.0	100.0	100.0	100.0	100.0	100.0	100.0
כללית	55.5	53.7	52.8	51.8	52.2	51.8	51.5	51.6	51.0	51.5	51.7	51.4	51.6
לאומית	9.3	9.3	9.1	9.1	9.1	9.1	8.9	8.9	9.0	9.0	8.7	8.8	8.7
מכבי	24.7	26.1	27.1	27.7	27.6	27.8	28.1	27.8	28.1	27.4	27.5	27.6	27.6
מאוחדת	10.5	10.9	11.0	11.4	11.1	11.3	11.5	11.7	11.9	12.1	12.1	12.1	12.1
עצמאיים													
סה"כ	100.0	100.0	100.0	100.0	100.0	100.0	100.0	100.0	100.0	100.0	100.0	100.0	100.0
כללית	53.2	50.9	49.5	49.4	48.9	47.5	48.0	47.7	47.9	46.9	47.7	45.8	46.5
לאומית	10.2	10.2	9.9	9.9	9.9	10.2	9.7	9.7	9.4	9.3	9.1	9.1	9.0
מכבי	25.6	27.4	28.6	28.9	29.2	29.7	29.9	29.9	29.8	30.1	30.1	35.6	31.2
מאוחדת	11.0	11.5	12.0	11.8	12.0	12.6	12.4	12.8	12.9	13.7	13.1	13.5	13.3
אחר													
סה"כ	100.0	100.0	100.0	100.0	100.0	100.0	100.0	100.0	100.0	100.0	100.0	100.0	100.0
כללית	68.8	67.6	65.6	65.4	64.7	63.9	64.3	63.0	62.6	62.1	54.0	60.7	59.8
לאומית	7.8	8.2	8.6	8.6	8.7	8.6	8.6	8.7	8.6	8.5	8.8	8.3	8.5
מכבי	15.9	16.3	17.5	17.7	18.2	18.7	18.1	18.9	19.0	19.2	25.3	20.3	20.8
מאוחדת	7.5	7.9	8.3	8.3	8.4	8.8	9.0	9.4	9.8	10.2	11.9	10.7	10.9

לוח מס. 12: מקבלי קצבאות המוסד לביטוח לאומי בשנים נבחרות לפי קופות חולים (באחוזים)

1998

סה"כ (מספר מוחלט)	מאוחדת	מכבי	לאומית	כללית	סה"כ	
						מקבלי גמלאות:
613,209	4.6	11.8	7.1	76.5	100.0	זקנה ושארים
130,849	4.4	9.9	7.4	78.3	100.0	נכות כללית
121,326	8.6	18.4	12.7	60.3	100.0	הבטחת הכנסה
88,442	10.3	26.1	11.2	52.4	100.0	אבטלה

2003

סה"כ (מספר מוחלט)	מאוחדת	מכבי	לאומית	כללית	סה"כ	
						מקבלי גמלאות:
699,565	5.8	15.1	7.4	71.7	100.0	זקנה ושארים
177,992	6.0	14.1	8.4	71.5	100.0	נכות כללית
178,967	8.7	19.9	11.3	60.1	100.0	הבטחת הכנסה
64,292	10.6	28.5	10.2	50.8	100.0	אבטלה

2010

סה"כ (מספר מוחלט)	מאוחדת	מכבי	לאומית	כללית	סה"כ	
						מקבלי גמלאות:
760,824	7.6	18.6	7.5	66.3	100.0	זקנה ושארים
244,261	8.3	17.2	8.8	65.7	100.0	נכות כללית
130,154	9.4	17.0	10.9	62.7	100.0	הבטחת הכנסה
57,071	12.0	28.9	9.2	49.9	100.0	אבטלה

ראה/י תרשים 10 - אחוז מקבלי גמלת קצבת הבטחת הכנסה

לוח מס. 13: התפלגות הכנסות המבוטחים מעל גיל 18 בקופות החולים ביחס לשכר הממוצע במשק* בין השנים 1995 - 2009 (באחוזים)

שנה	1995	1997	1999	2000	2001	2002	2003	2004	2005	2006	2007	2008	2009
<u>עד למחצית השכר הממוצע</u>													
סה"כ	51.2	53.3	53.1	54.0	53.0	49.6	48.3	50.3	47.4	50.7	46.1	49.5	50.2
כללית	54.8	57.2	57.4	58.5	57.3	51.9	49.7	52.6	49.0	53.2	48.4	52.1	52.8
לאומית	51.9	55.0	55.4	55.8	55.2	53.8	53.4	54.0	52.3	54.6	50.5	53.6	54.1
מכבי	42.4	44.0	43.8	44.4	43.9	43.4	43.2	44.1	41.9	44.0	39.5	42.5	43.2
מאוחדת	46.8	49.4	48.7	49.0	48.3	47.5	47.9	48.6	47.5	49.8	46.5	49.5	49.9
<u>ממחצית השכר הממוצע עד לפי ארבע מהשכר הממוצע</u>													
סה"כ	47.1	45.3	45.3	44.5	45.6	48.9	50.2	48.4	51.0	47.8	52.3	48.9	48.3
כללית	43.8	41.7	41.4	40.3	41.6	46.9	49.1	46.3	49.7	45.7	50.4	46.7	46.0
לאומית	47.0	44.2	43.7	43.4	44.1	45.4	45.8	45.2	46.9	44.6	48.7	45.6	45.1
מכבי	55.1	53.8	53.7	53.2	54.1	54.3	54.6	53.8	55.6	53.5	57.8	54.8	54.3
מאוחדת	51.0	48.9	49.4	49.0	49.9	50.6	50.3	49.9	50.6	48.4	51.8	48.8	48.4
<u>מעל פי ארבע מהשכר הממוצע</u>													
סה"כ	1.7	1.4	1.6	1.5	1.4	1.5	1.5	1.4	1.6	1.5	1.6	1.6	1.5
כללית	1.4	1.1	1.2	1.2	1.1	1.2	1.2	1.1	1.3	1.1	1.2	1.1	1.2
לאומית	1.1	0.8	0.9	0.8	0.7	0.8	0.8	0.8	0.8	0.8	0.8	0.8	0.8
מכבי	2.5	2.2	2.5	2.4	2.2	2.3	2.2	2.2	2.5	2.5	2.7	2.7	2.5
מאוחדת	2.2	1.7	1.9	2.0	1.8	1.9	1.8	1.6	1.9	1.8	1.7	1.7	1.7

* השכר הממוצע כפי שמחושב ע"י המוסד לביטוח לאומי

לוח מס. 14: הכנסה ממוצעת לחודש עבודה* של מבוטחי קופות חולים בין השנים 1995 - 2009 (באחוזים)

שנה	1995	1997	1999	2000	2001	2002	2003	2004	2005	2006	2007	2008	2009
<u>סה"כ הכנסה ממוצעת בש"ח</u>													
	<u>3,990</u>	<u>4,916</u>	<u>5,524</u>	<u>5,796</u>	<u>6,126</u>	<u>6,379</u>	<u>6,052</u>	<u>5,958</u>	<u>6,411</u>	<u>**5,927</u>	<u>7,171</u>	<u>7,069</u>	<u>7,055</u>
<u>הכנסה ממוצעת בקופות</u>													
כללית	3,718	4,520	5,074	5,250	5,556	5,971	5,733	5,587	6,043	5,511	6,695	6,524	6,560
לאומית	3,674	4,350	4,794	5,004	5,256	5,383	5,156	5,182	5,501	5,136	6,105	6,053	6,043
מכבי	4,949	6,016	6,910	7,357	7,566	7,564	7,197	7,105	7,654	7,243	8,759	8,775	8,636
מאוחדת	4,538	5,358	6,170	6,599	6,898	6,877	6,459	6,370	6,686	6,182	7,305	7,318	7,311
<u>מדד הכנסה (ממוצע = 100)</u>													
כללית	93.2	91.9	91.9	90.6	90.7	93.6	94.7	93.8	94.3	93.0	93.4	92.3	93.0
לאומית	92.1	88.5	86.8	86.3	85.8	84.4	85.2	87.0	85.8	86.7	85.1	85.6	85.7
מכבי	124.0	122.4	125.1	126.9	123.5	118.6	118.9	119.3	119.4	122.2	122.1	124.1	122.4
מאוחדת	113.7	109.0	111.7	113.9	112.6	107.8	106.7	106.9	104.3	104.3	101.9	103.5	103.6

*הכנסה ממוצעת לחודש עבודה כפי שחושב ע"י המוסד לביטוח לאומי
 **השינוי נובע משינוי חד פעמי בסדרת הנתונים במס הכנסה עקב אי הכללת חלק מדוחות מעבידים
 ראה/י תרשים 4

לוח מס. 15: התפלגות מבוטחי הקופות לפי מחוז מגורים* בשנים נבחרות (באחוזים)

2001						1996					
מחוז	סה"כ	כללית	לאומית	מכבי	מאוחדת	מחוז	סה"כ	כללית	לאומית	מכבי	מאוחדת
ירושלים	100.0	47.4	13.8	10.3	28.5	ירושלים	100.0	51.8	12.3	9.0	26.9
צפון	100.0	70.6	12.3	11.3	5.8	צפון	100.0	74.1	12.1	8.9	4.9
חיפה	100.0	61.6	6.8	22.8	8.8	חיפה	100.0	67.0	7.1	18.8	7.1
מרכז	100.0	54.4	7.6	27.0	10.9	מרכז	100.0	61.1	7.5	21.4	10.0
תל-אביב	100.0	43.0	8.3	42.0	6.7	תל-אביב	100.0	47.2	8.5	38.0	6.3
דרום	100.0	59.9	9.9	22.9	7.3	דרום	100.0	65.0	9.0	18.8	7.2
יהודה ושומרון	100.0	31.7	25.2	20.6	22.5	יהודה ושומרון	100.0	36.2	26.0	19.3	18.5
סה"כ	100.0	55.6	10.0	23.5	10.9	סה"כ	100.0	60.2	9.6	20.4	9.8

2010						2006					
מחוז	סה"כ	כללית	לאומית	מכבי	מאוחדת	מחוז	סה"כ	כללית	לאומית	מכבי	מאוחדת
ירושלים	100.0	42.2	10.1	10.5	37.2	ירושלים	100.0	44.3	12.1	10.0	33.7
צפון	100.0	69.2	10.9	12.3	7.6	צפון	100.0	70.0	11.3	11.6	7.1
חיפה	100.0	59.3	6.6	23.7	10.4	חיפה	100.0	60.7	6.6	23.1	9.6
מרכז	100.0	51.2	7.0	29.9	11.9	מרכז	100.0	52.4	7.4	28.4	11.7
תל-אביב	100.0	39.5	7.3	45.2	8.0	תל-אביב	100.0	41.1	7.9	43.5	7.5
דרום	100.0	58.4	11.0	22.5	8.1	דרום	100.0	58.9	10.9	22.6	7.6
יהודה ושומרון	100.0	30.7	20.4	20.6	28.3	יהודה ושומרון	100.0	30.6	22.8	19.7	26.8
סה"כ	100.0	52.8	9.3	24.6	13.3	סה"כ	100.0	53.6	9.7	24.2	12.6

*לא כולל כתובות לא ידועות

לוח מס. 16: מבוטחים בשירותי בריאות נוספים (שב"ן) לפי קופות חולים בין השנים 1999 - 2010

שנה	1999	2000	2001	2002	2003	2004	2005	2006	2007	2008	2009	2010
ב א ל פ י ם (נתוני סוף שנה)												
סה"כ	2,823	3,447	3,950	4,314	4,547	4,748	4,850	5,006	5,185	5,389	5,462	5,578
כללית	1,077	1,569	1,892	2,138	2,295	2,413	2,472	2,541	2,615	2,725	2,731	2,766
לאומית	196	252	352	384	392	402	416	429	442	452	446	463
מכבי	1,114	1,173	1,227	1,272	1,308	1,352	1,397	1,438	1,491	1,547	1,592	1,638
מאוחדת	436	453	479	520	552	581	565	599	637	665	693	711

אחוז המבוטחים בשב"ן מתוך סה"כ המבוטחים בקופה

סה"כ	45.8	54.5	61.2	65.7	68.1	70.1	70.4	71.5	72.8	74.4	74.1	74.3
כללית	30.5	43.8	52.4	58.6	62.3	65.0	66.2	67.3	68.7	70.9	70.3	70.2
לאומית	32.1	40.2	54.5	58.7	59.3	60.2	61.1	63.1	65.5	66.8	65.5	67.1
מכבי	81.1	80.9	81.6	82.6	82.9	84.0	85.0	85.9	87.1	87.8	88.1	88.4
מאוחדת	68.2	67.5	68.7	72.0	73.1	73.9	68.3	68.3	68.6	69.0	69.5	69.8

בלוח זה מוצג סה"כ המבוטחים בתוכנית שב"ן ללא חלוקה לרובדים.
בחישוב אחוז המבוטחים בשב"ן נכללו מספר המבוטחים הנכללים בנוסחת הקפיטציה.

לוח מס. 17: "עלות הסל" שבאחריות קופות החולים ומקורות מימון בין השנים 1995 - 2011

שנה	*1995	1997	1999	2001	2002	2003	2004	2005	2006	2007	2008	2009	2010	2011**
סה"כ עלות הסל:	12,244	15,358	18,008	20,268	21,119	21,135	22,007	22,768	24,041	24,946	26,583	28,142	30,333	32,593
מקורות:														
דמי ביטוח בריאות	4,656	7,021	8,686	10,509	10,819	10,733	11,086	11,783	12,376	13,310	14,564	15,025	16,464	17,725
מס מקביל	4,791	710	-	-	-	-	-	-	-	-	-	-	-	-
השתתפות עצמית ***	659	827	969	1,089	1,138	1,137	1,184	1,225	1,293	1,342	1,715	1,815	1,957	2,102
השתתפות ממשלה	2,138	6,800	8,353	8,671	9,162	9,265	9,737	9,760	10,372	10,294	10,304	11,302	11,913	12,766
סה"כ	100.0	100.0	100.0	100.0	100.0	100.0	100.0	100.0	100.0	100.0	100.0	100.0	100.0	100.0
דמי ביטוח בריאות	38.03	45.71	48.23	51.85	51.23	50.78	50.37	51.75	51.48	53.36	54.79	53.39	54.28	54.38
מס מקביל	39.13	4.62	-	-	-	-	-	-	-	-	-	-	-	-
השתתפות עצמית ***	5.38	5.38	5.38	5.37	5.39	5.38	5.38	5.38	5.38	5.38	6.45	6.45	6.45	6.45
השתתפות ממשלה	17.46	44.28	46.38	42.78	43.38	43.84	44.25	42.87	43.14	41.27	38.76	40.16	39.27	39.17

* ללא יולדות

** אומדן

*** נורמטיבית (ראה הגדרות)

ראה/י תרשים מס' 5

לוח מס. 18: חלוקת מקורות חוק ביטוח בריאות ממלכתי לקופות החולים בין השנים 1995 - 2011 (במיליוני ₪)

שנה	1995	1997	1999	2001	2002	2003	2004	2005	2006	2007	2008	2009	2010	2011***
<u>1. סה"כ עלות הסל</u>	12,244	15,358	18,008	20,268	21,117	21,135	22,008	22,768	24,041	24,946	26,583	28,142	30,333	32,593
<u>2. השתתפויות עצמיות נורמטיביות</u>	659	827	969	1,089	1,138	1,137	1,184	1,225	1,293	1,342	1,715	1,815	1,957	2,102
<u>3. סה"כ מקורות נטו לחלוקה לקופות החולים*</u>	11,585	14,531	17,039	19,179	19,979	19,998	20,824	21,543	22,748	23,604	24,868	26,327	28,376	30,491
<u>4. מחלות קשות</u>	235	607	865	1,052	1,123	1,229	1,194	1,232	1,203	1,299	1,377	1,439	1,424	1,576
<u>5. סה"כ חלוקה לפי קפיטציה**</u>	11,350	13,924	16,174	18,127	18,856	18,769	19,630	20,311	21,545	22,305	23,491	24,888	26,952	28,915

* 1-2=3

** 3-4=5

*** אומדן

לוח מס. 19: חלוקת מקורות חוק ביטוח בריאות ממלכתי לפי קופות בין השנים 1995 - 2011 (באחוזים)

שנה	1995	1997	1999	2001	2002	2003	2004	2005	2006	2007	2008	2009	2010	2011
קפיטציה ללא מחלות קשות														
סה"כ	100.0	100.0	100.0	100.0	100.0	100.0	100.0	100.0	100.0	100.0	100.0	100.0	100.0	100.0
כללית	67.89	64.98	62.93	61.02	60.32	59.83	59.32	58.93	58.55	58.05	57.54	57.10	56.70	56.58
לאומית	8.36	8.99	9.12	9.15	9.22	9.19	9.13	9.08	9.11	8.86	8.76	8.64	8.60	8.53
מכבי	16.41	17.83	19.25	20.70	21.11	21.39	21.66	21.82	21.92	22.12	22.40	22.74	23.04	23.28
מאוחדת	7.34	8.20	8.70	9.13	9.35	9.59	9.89	10.17	10.42	10.96	11.29	11.52	11.66	11.61
מחלות קשות														
סה"כ	100.0	100.0	100.0	100.0	100.0	100.0	100.0	100.0	100.0	100.0	100.0	100.0	100.0	100.0
כללית	77.90	78.55	72.95	70.94	71.95	70.95	72.15	69.87	69.07	68.10	67.12	68.60	71.01	70.51
לאומית	7.28	8.27	10.02	10.64	9.44	9.28	8.74	9.44	9.57	9.94	10.21	8.67	7.61	7.61
מכבי	11.24	9.57	12.13	13.28	12.38	13.43	13.71	15.15	15.46	15.77	16.21	15.57	14.04	15.26
מאוחדת	3.58	3.61	4.90	5.14	6.23	6.34	5.40	5.54	5.89	6.20	6.46	7.17	7.34	6.62
קפיטציה משולבת - כולל מחלות קשות														
סה"כ	100.0	100.0	100.0	100.0	100.0	100.0	100.0	100.0	100.0	100.0	100.0	100.0	100.0	100.0
כללית	68.14	65.55	63.43	61.59	60.96	60.52	60.04	59.52	59.08	58.57	58.04	57.69	57.37	57.26
לאומית	8.34	8.96	9.17	9.24	9.23	9.19	9.11	9.10	9.13	8.92	8.84	8.64	8.55	8.49
מכבי	16.30	17.49	18.89	20.27	20.63	20.90	21.21	21.46	21.60	21.79	22.08	22.37	22.62	22.89
מאוחדת	7.22	8.00	8.51	8.90	9.18	9.39	9.64	9.92	10.19	10.72	11.04	11.30	11.46	11.37
* אומדן														

לוח מס. 20: התפלגות ההוצאות של קופות החולים בין השנים 1999 - 2010 (באחוזים)

שנה	1999	2000	2001	2002	2003	2004	2005	2006	2007	2008	2009	2010
סעיף הוצאה												
סה"כ	<u>100.0</u>	<u>100.0</u>	<u>100.0</u>	<u>100.0</u>	<u>100.0</u>	<u>100.0</u>	<u>100.0</u>	<u>100.0</u>	<u>100.0</u>	<u>100.0</u>	<u>100.0</u>	<u>100.0</u>
שכר	25.4	26.0	25.7	25.9	25.5	25.4	25.5	25.7	25.3	24.4	26.1	26.4
אשפוז	46.5	45.6	44.6	44.2	44.1	43.6	42.9	42.8	42.5	41.5	40.7	41.5
תרופות וציוד	17.1	18.2	17.8	18.4	19.9	20.3	20.8	20.7	21.5	20.4	21.4	20.9
שירות קנוי	4.7	5.0	5.3	5.5	5.8	5.6	5.3	6.0	6.1	7.8	6.4	6.5
פיתוח	1.9	1.9	2.4	1.8	1.7	2.0	2.1	1.7	1.4	1.8	1.1	0.9
שונות	4.3	3.3	4.5	4.1	3.1	3.2	3.3	3.1	3.2	4.1	4.3	3.8

* לאור השינויים שחלו בהסדרי ההתחשבנות הפנימיים בין הוצאות קופות החולים בסל הבסיסי ובין ההוצאות וההכנסות בתוכניות השב"ן, יש להזהר מהשוואות רב שנתיות.

לוח מס. 21: סך כל הוצאות, הכנסות וגרעונות קופות החולים* בין השנים 1995 - 2010 (במיליוני ₪)

שנה	1995	1997	1999	2001	2002	2003	2004	2005	2006	2007	2008	**2009	2010
הוצאות													
סה"כ	13,444	17,593	19,944	22,864	23,536	23,525	24,401	25,930	26,900	27,797	29,447	35,899	38,904
כללית	8,856	11,304	12,582	14,045	14,454	14,246	14,673	15,428	15,917	16,384	17,194	22,709	24,623
לאומית	1,198	1,642	1,818	2,228	2,210	2,131	2,179	2,332	2,486	2,441	2,526	2,732	2,901
מכבי	2,396	3,139	3,864	4,538	4,765	4,875	5,190	5,614	5,708	5,932	6,420	6,931	7,550
מאוחדת	994	1,508	1,680	2,053	2,107	2,273	2,361	2,556	2,789	3,040	3,307	3,527	3,830
הכנסות													
סה"כ	12,832	16,102	19,717	22,132	23,089	23,353	24,498	25,456	26,781	27,768	29,061	35,736	38,707
כללית	8,526	10,478	12,392	13,575	14,040	14,140	14,679	15,081	15,852	16,310	16,772	22,524	24,500
לאומית	1,109	1,394	1,757	2,025	2,116	2,104	2,190	2,257	2,410	2,467	2,553	2,748	2,934
מכבי	2,224	2,915	3,865	4,533	4,797	4,889	5,199	5,548	5,711	5,940	6,426	6,935	7,457
מאוחדת	972	1,316	1,703	2,000	2,136	2,220	2,429	2,570	2,808	3,051	3,310	3,529	3,816
ערך / גרעון													
סה"כ	-613	-1,491	-227	-732	-447	-172	97	-474	-119	-29	-386	-163	-197
כללית	-330	-826	-190	-470	-413	-106	6	-347	-65	-74	-422	-185	-123
לאומית	-89	-248	-61	-204	-94	-27	11	-75	-76	26	27	16	35
מכבי	-172	-224	1	-5	32	14	9	-66	3	8	6	4	-94
מאוחדת	-22	-192	23	-53	29	-53	68	14	19	11	3	0	-14

* לאור השינויים שחלו בהסדרי ההתחשבנות הפנימיים בין הוצאות קופות החולים בסל הבסיסי ובין ההוצאות וההכנסות בתוכניות השב"ן, יש להזהר מהשוואות רב שנתיות.

** החל משנת 2009 החישוב עבור קופת חולים כללית כולל הוצאות, הכנסות וגרעונות גם עבור בתי חולים שבבעלותה.

לוח מס. 22: ההוצאה הממוצעת של קופות חולים לנפש מתוקננת בין השנים 1995 - 2010

שנה	1995	1997	1999	2001	2002	2003	2004	*2005	2006	2007	2008	**2009	2010
<u>הוצאה ממוצעת לנפש מתוקננת (ש במחירים שוטפים)</u>													
סה"כ	2,606	3,147	3,364	3,640	3,660	3,578	3,639	3,795	3,857	3,906	4,059	4,851	5,143
כללית	2,524	3,111	3,373	3,665	3,727	3,621	3,689	3,832	3,898	3,966	4,119	5,374	5,741
לאומית	2,782	3,268	3,361	3,878	3,727	3,528	3,560	3,758	3,914	3,871	3,974	4,272	4,462
מכבי	2,841	3,148	3,386	3,491	3,510	3,466	3,573	3,766	3,734	3,768	3,951	4,119	4,195
מאוחדת	2,646	3,293	3,260	3,579	3,504	3,606	3,561	3,678	3,838	3,896	4,036	4,137	4,342
<u>הוצאה ממוצעת לנפש מתוקננת ללא ההוצאה למחלות קשות (ש במחירים שוטפים)</u>													
סה"כ	2,561	3,038	3,219	3,473	3,486	3,391	3,465	3,615	3,685	3,724	3,869	4,657	4,955
כללית	2,472	2,980	3,204	3,469	3,518	3,399	3,478	3,618	3,695	3,752	3,897	5,141	5,505
לאומית	2,742	3,169	3,200	3,704	3,549	3,340	3,393	3,571	3,733	3,666	3,752	4,077	4,295
מכבי	2,810	3,090	3,294	3,381	3,407	3,349	3,463	3,640	3,612	3,638	3,813	3,986	4,080
מאוחדת	2,622	3,245	3,179	3,474	3,388	3,482	3,466	3,580	3,740	3,793	3,928	4,016	4,223

* החישוב נעשה ע"פ ממוצע הנפשות המתוקננות בכל שנה. מספר הנפשות המתוקננות הותאם לנוסחת הקפיטציה החדשה - לכן ישנו שינוי בנתונים.

** החל משנת 2009 החישוב עבור קופת חולים כללית כולל הוצאות, הכנסות וגרעונות גם עבור בתי חולים שבבעלותה.

המשך בעמוד הבא...

המשך מעמוד קודם

לוח מס. 22א': ההוצאה הממוצעת של קופות חולים לנפש מתוקננת בין השנים 1995 - 2010

אחוז השינוי בכלל ההוצאה לנפש

שנה	1997	1999	2001	2002	2003	2004	*2005	2006	2007	2008	**2009	2010
סה"כ	9.3	5.6	3.2	0.5	-2.3	1.7	4.3	1.6	1.3	3.9	19.5	6.0
כללית	11.5	6.7	4.1	1.7	-2.9	1.9	3.9	1.7	1.7	3.8	30.5	6.8
לאומית	10.9	3.2	9.1	-3.9	-5.3	0.9	5.6	4.2	-1.1	2.7	7.5	4.4
מכבי	-0.4	4.7	-2.0	0.5	-1.2	3.1	5.4	-0.9	0.9	4.8	4.3	1.8
מאוחדת	11.5	2.1	3.1	-2.1	2.9	-1.2	3.3	4.3	1.5	3.6	2.5	4.9

הוצאה ממוצעת לנפש מתוקננת מדד ממוצע=100

סה"כ	100.0	100.0	100.0	100.0	100.0	100.0	100.0	100.0	100.0	100.0	100.0	100.0
כללית	98.9	100.2	100.7	101.8	101.2	101.4	101.0	101.1	101.5	101.5	110.8	111.6
לאומית	103.9	99.9	106.5	101.8	98.6	97.8	99.0	101.5	99.1	97.9	88.1	86.7
מכבי	100.0	100.6	95.9	95.9	96.9	98.2	99.2	96.8	96.5	97.3	84.9	81.6
מאוחדת	104.6	96.9	98.3	95.7	100.8	97.8	96.9	99.5	99.7	99.4	85.3	84.4

* החישוב נעשה ע"פ ממוצע הנפשות המתוקננות בכל שנה. מספר הנפשות המתוקננות הותאם לנוסחת הקפיטציה החדשה - לכן יש שינוי בנתונים
 ** החל משנת 2009 החישוב עבור קופת חולים כללית כולל הוצאות, הכנסות וגרעונות גם עבור בתי חולים שבבעלותה

לוח מס. 23: הכנסה ממוצעת של קופות החולים לנפש מתוקנת בין השנים 1995 - 2010 (במחירים שוטפים)

שנה	1995	1997	1999	2001	2002	2003	2004	*2005	2006	2007	2008	**2009	2010
סה"כ	2,487	2,880	3,326	3,524	3,591	3,551	3,654	3,726	3,840	3,902	4,006	4,829	5,117
כללית	2,430	2,884	3,322	3,542	3,620	3,594	3,691	3,745	3,882	3,948	4,018	5,331	5,712
לאומית	2,575	2,774	3,248	3,523	3,569	3,484	3,578	3,637	3,794	3,912	4,016	4,297	4,512
מכבי	2,637	2,923	3,387	3,487	3,533	3,476	3,580	3,722	3,736	3,773	3,955	4,121	4,279
מאוחדת	2,589	2,873	3,305	3,487	3,552	3,522	3,664	3,698	3,864	3,910	4,040	4,139	4,326
אחוז השינוי השנתי בהכנסה לנפש													
סה"כ	-	4.0	6.8	2.3	1.9	-1.1	2.9	2.0	3.1	1.6	2.7	20.6	6.0
כללית	-	7.4	7.1	2.4	2.2	-0.7	2.7	1.5	3.7	1.7	1.8	32.7	7.2
לאומית	-	4.7	6.1	4.9	1.3	-2.4	2.7	1.6	4.3	3.1	2.7	7.0	5.0
מכבי	-	-6.5	6.1	1.1	1.3	-1.6	3.0	4.0	0.4	1.0	4.8	4.2	3.8
מאוחדת	-	1.6	6.8	1.5	1.9	-0.9	4.0	0.9	4.5	1.2	3.3	2.5	4.5
הכנסה ממוצעת לנפש מתוקנת מדד ממוצע=100													
סה"כ	100.0	100.0	100.0	100.0	100.0	100.0	100.0	100.0	100.0	100.0	100.0	100.0	100.0
כללית	97.7	100.1	99.9	100.5	100.8	101.2	101.0	100.5	101.1	101.2	100.3	110.4	111.6
לאומית	103.5	96.3	97.6	100.0	99.4	98.1	97.9	97.6	98.8	100.3	100.3	89.0	88.2
מכבי	106.0	101.5	101.8	98.9	98.4	97.9	98.0	99.9	97.3	96.7	98.7	85.3	83.6
מאוחדת	104.1	99.7	99.4	98.9	98.9	99.2	100.3	99.3	100.6	100.2	100.8	85.7	84.5

* החישוב נעשה ע"פ ממוצע הנפשות המתוקנות בכל שנה. מספר הנפשות המתוקנות הותאם לנוסחת הקפיטציה החדשה - לכן יש שינוי בנתונים.

** החל משנת 2009 החישוב עבור קופת חולים כללית כולל הוצאות, הכנסות וגרעונות גם עבור בתי חולים שבבעלותה.

לוח מס. 24: סה"כ תשלומים לקופות החולים עבור מחלות קשות בין השנים 1995 - 2011 (מיליוני ₪)

שנה	1995	1997	1999	2001	2002	2003	2004	2005	2006	2007	2008	2009	2010	2011
סה"כ	235	607	865	1,052	1,123	1,229	1,167	1,232	1,203	1,299	1,377	1,439	1,424	1,576
כללית	183	477	631	749	808	872	842	861	831	885	924	987	1,011	1,111
לאומית	17	50	87	100	106	114	102	116	115	129	141	125	108	120
מכבי	26	58	105	143	139	165	160	187	186	205	223	224	200	240
מאוחדת	9	22	42	60	70	78	63	68	71	81	89	103	105	104

לוח מס. 25: סה"כ התשלומים לפי סוגי מחלה בין השנים 1995 - 2011 (מיליוני ₪)

שנה	1995	1997	1999	2001	2002	2003	2004	2005	2006	2007	2008	2009	2010	2011
המחלה :														
דיאליזה	193	521	678	802	870	941	911	935	890	947	996	1,058	1,118	1,166
גושה	18	35	60	85	64	75	56	90	113	128	137	121	68	76
המופליה	14	30	44	49	58	69	72	78	84	96	103	113	79	81
טלסמיה	10	21	34	23	26	28	29	29	26	28	29	25	13	20
אידס	-	-	49	93	105	116	99	100	90	100	112	122	147	233
סה"כ	235	607	865	1,052	1,123	1,229	1,167	1,232	1,203	1,299	1,377	1,439	1,424	1,576
סה"כ תשלומים														
כאחוז מעלות הסל	1.9	4.0	4.8	5.2	5.3	5.8	5.3	5.4	5.0	5.2	5.2	5.1	4.7	4.8

* בשנת 2008 החל תהליך הגדרה ובקרה של רשימות החולים במחלות. עקב כך יש שינויים ברציפות הנתונים.

לוח מס. 26: מספר חולים במחלות קשות לפי קופות בין השנים 1995 - 2011

מספר המיקרים כפי שהועבר תשלום בגינם במחצית הראשונה של כל שנה

שנה	1995	1997	1999	2001	2002	2003	2004	2005	2006	2007	2008*	2009*	2010*	2011*
דיאליזה														
סה"כ	2,084	2,853	3,023	3,572	3,693	4,086	4,252	4,499	4,570	4,723	4,909	5,094	5,382	5,452
כללית	1,669	2,274	2,317	2,682	2,809	2,987	3,144	3,273	3,347	3,427	3,530	3,709	3,913	4,019
לאומית	172	217	241	306	306	338	351	367	370	390	415	410	438	392
מכבי	193	272	344	417	411	530	535	627	614	645	670	636	662	752
מאוחדת	50	90	121	167	167	231	222	232	239	261	294	339	369	289
גרושה														
סה"כ	106	194	252	326	248	279	283	306	329	361	394	385	193	172
כללית	65	102	119	130	124	141	132	139	142	155	167	161	92	97
לאומית	9	23	37	45	45	39	44	51	55	55	57	43	26	14
מכבי	26	47	59	105	33	51	57	87	102	118	131	142	41	33
מאוחדת	6	22	37	46	46	48	50	29	30	33	39	39	34	28
המופליה														
סה"כ	201	369	437	427	478	606	672	701	735	784	839	784	573	609
כללית	151	278	316	291	371	393	414	455	470	477	493	465	421	443
לאומית	8	25	30	24	24	73	105	90	98	123	145	97	96	64
מכבי	32	46	53	70	41	95	107	106	115	128	142	158	-10	48
מאוחדת	10	20	38	42	42	45	46	50	52	56	59	64	66	54

* מספרים שליליים הם תוצאה של קיזוזים בגין תקופות קודמות

המשך בעמוד הבא -

...המשך מעמוד קודם

לוח מס. 26א': מספר חולים במחלות קשות לפי קופות בין השנים 1995 - 2011

מספר המיקרים שהועבר בגינם תשלום במחצית הראשונה של כל שנה

שנה טלסמיה	1995	1997	1999	2001	2002	2003	2004	2005	2006	2007	2008*	2009*	2010*	2011*
סה"כ	292	538	697	439	450	492	559	609	629	667	689	611	178	265
כללית	282	451	488	378	380	404	439	459	455	474	481	485	54	227
לאומית	6	59	163	22	22	18	53	81	85	98	109	41	119	9
מכבי	2	18	23	12	21	24	25	27	48	54	58	63	-4	18
מאוחדת	2	10	23	27	27	46	42	42	41	41	41	22	9	11
אידס	-	-	-	-	-	-	-	-	-	-	-	-	-	-
סה"כ	-	-	912	1,591	1,713	1,906	2,008	2,130	2,273	2,448	2,667	2,901	2,115	2,776
כללית	-	-	598	1,042	1,156	1,246	1,283	1,385	1,481	1,586	1,693	1,830	1,209	1,711
לאומית	-	-	160	291	291	265	287	290	301	308	325	325	192	231
מכבי	-	-	113	184	192	276	328	334	354	403	480	562	553	670
מאוחדת	-	-	41	74	74	119	110	121	137	151	169	184	161	164

* בשנת 2008 החל תהליך הגדרה ובקרה של רשימות החולים במחלות. עקב כך יש שינויים ברציפות הנתונים.
מספרים שליליים הם תוצאה של קיזוזים בגין תקופות קודמות

לוח מס. 27: מחלות קשות- מספר המקרים ואחוז הגידול השנתי בין השנים 1995 - 2011

מספר המיקרים כפי שהועבר תשלום בגינם במחצית הראשונה של כל שנה

המחלה	1995	1997	1999	2001	2002	2003	2004	2005	2006	2007	2008	2009	2010	2011
<u>דיאליזה</u>	2,084	2,853	3,023	3,572	3,693	4,086	4,252	4,499	4,570	4,723	4,909	5,094	5,382	5,452
<u>גושה</u>	106	194	252	326	248	279	283	306	329	361	394	385	193	172
<u>המופליה</u>	201	369	437	427	478	606	672	701	735	784	839	784	573	609
<u>טלסמיה</u>	292	538	697	439	450	492	559	609	629	667	689	661	178	265
<u>אידס</u>	-	-	912	1,591	1,713	1,906	2,008	2,130	2,273	2,448	2,667	2,901	2,115	2,776

אחוז גידול מצטבר	<u>אחוז הגידול במספר החולים</u>														המחלה
	2011	2010	2009	2008	2007	2006	2005	2004	2003	2002	2001	1999	1997	1995	
162	1	6	4	4	3	2	6	4	11	3	1	-2	12	-	<u>דיאליזה</u>
62	-11	-50	-2	9	10	8	8	1	13	-24	-7	7	28	-	<u>גושה</u>
203	6	-27	-7	7	7	5	4	11	27	12	-26	6	42	-	<u>המופליה</u>
-9	49	-73	-4	3	6	3	9	14	9	3	-49	4	37	-	<u>טלסמיה</u>
204	31	-27	9	9	8	7	6	5	11	8	20	-	-	-	<u>אידס</u>
43	1.8	1.8	1.7	1.7	1.8	1.8	1.5	1.5	1.7	1.9	2.5	2.8	3.4	-	<u>אחוז הגידול השנתי באוכלוסיה</u>

* בשנת 2008 החל תהליך הגדרה ובקרה של רשימות החולים במחלות. עקב כך יש שינויים ברציפות הנתונים.

לוח מס. 28: שיעורי שינוי שנתיים של מדדים נבחרים בים השנים 1995 - 2011

שנה	1995	1997	1999	2001	2002	2003	2004	2005	2006	2007	2008	2009	2010	2011
<u>מדד יוקר הבריאות</u>	-	8.67	5.65	2.13	0.68	-1.93	2.15	1.52	2.45	1.62	3.89	3.13	3.32	4.44
<u>מדד המחירים לצרכן</u>	-	9.1	5.2	1.1	5.7	0.7	-0.4	1.3	2.1	0.5	4.6	3.3	2.71	3.50
<u>מחיר יום אשפוז*</u>	-	9.00	7.18	1.09	4.99	-1.00	2.96	5.61	2.15	1.72	2.34	5.76	4.59	5.87
<u>מדד תשומות הבריאות</u>	-	9.30	6.40	1.99	3.32	-0.93	2.50	3.54	2.22	1.51	3.02	4.91	4.00	5.41
<u>נפשות מבוסחות</u>	-	3.4	2.8	2.5	1.9	1.7	1.5	1.5	1.8	1.8	1.7	1.7	1.8	1.8
<u>נפשות מתוקננות</u>	-	3.7	3.0	2.9	2.4	2.3	2.0	1.9	2.1	2.0	1.9	2.0	2.2	2.2

לוח מס. 29: שיעורי שינוי מצטברים של מדדים נבחרים בין השנים 1995 - 2011

שנה	1995	1997	1999	2001	2002	2003	2004	2005	2006	2007	2008	2009	2010	2011
<u>מדד יוקר הבריאות</u>	100.0	120.5	133.8	141.3	142.3	139.6	142.6	144.7	148.3	150.7	156.5	161.4	166.8	174.2
<u>מדד המחירים לצרכן</u>	100.0	121.4	134.6	137.6	145.4	146.4	145.8	147.8	150.9	151.7	158.6	163.9	168.3	174.2
<u>מחיר יום אשפוז</u>	100.0	122.5	136.5	144.8	152.0	150.5	154.9	163.6	167.1	170.0	174.0	184.0	192.5	203.8
<u>מדד תשומות הבריאות</u>	100.0	122.2	136.2	145.1	149.9	148.5	152.2	157.6	161.1	163.5	168.5	176.7	183.8	193.8
<u>נפשות מבוסחות</u>	100.0	108.3	114.6	120.7	123.0	125.2	127.1	129.0	131.3	133.6	135.9	138.3	140.8	143.3
<u>נפשות מתוקננות</u>	100.0	108.4	114.9	121.8	124.6	127.5	130.0	132.5	135.2	137.9	140.6	143.4	146.6	149.9

* תעריף ב'
ראה/י תרשים 7

לוח מס. 30: אחוז העדכון השנתי של עלות סל השירותים שבחוק ביטוח בריאות ממלכתי בין השנים 1996 - 2011

שנה	1997	1999	2001	2002	2003	2004	2005	2006	2007	2008	2009	2010	2011
<u>מדד יוקר הבריאות</u>	8.67	5.65	2.13	0.68	-1.93	2.15	1.52	2.45	1.62	3.89	3.13	3.32	4.44
<u>עדכון דמוגרפיה</u>	2.00	2.00	2.00	1.75	1.75	1.75	1.13	1.13	1.13	0.90	0.90	0.90	1.20
<u>עדכון טכנולוגיה</u>	-	0.85	1.00	0.73	0.09	0.18	1.17	1.91	1.54	1.47	1.81	1.41	1.30
<u>שונות</u>	-	-0.28	-0.05	0.95	0.20	-	-0.41	-0.04	-0.60	0.16	-0.11	1.88	0.56

ראה/י תרשים 8 - גידול דמוגרפי מצטבר לעומת עדכון דמוגרפי מצטבר

לוח מס. 31: התייקרות מרכיבי מדד יוקר הבריאות בין השנים 1995 - 2011 (100=1995)

המרכיב	1995	1997	1999	2001	2002	2003	2004	*2005	2006	2007	2008	2009	2010	2011
מדד מחירים לצרכן	100.0	121.3	134.5	137.6	145.4	146.4	145.8	147.7	150.9	151.7	158.6	163.8	168.3	174.2
המדד הסיטונאי של תרופות *	100.0	113.4	126.7	119.3	114.5	108.6	105.9	-	-	-	-	-	-	-
מדד תשומות בנייה למגורים	100.0	116.6	128.8	133.5	139.4	145.3	152.3	159.4	169.2	175.6	182.5	181.1	185.8	193.0
מדד שכר במגזר הציבורי	100.0	123.6	137.7	152.2	153.1	147.8	154.3	156.6	160.9	165.7	172.3	173.9	180.0	186.6
מדד שכר במגזר הבריאות	100.0	121.8	134.5	147.9	147.0	144.4	150.1	152.4	156.0	158.9	163.8	171.3	178.0	188.5
סך הכל התייקרות המדד	100.0	120.6	133.8	141.3	142.3	139.5	142.5	144.7	148.3	150.7	156.5	161.4	166.8	174.2
<u>אחוז השינוי משנה לשנה</u>	-	<u>8.67</u>	<u>5.65</u>	<u>2.13</u>	<u>0.68</u>	<u>-1.93</u>	<u>2.15</u>	<u>1.52</u>	<u>2.45</u>	<u>1.62</u>	<u>3.89</u>	<u>3.13</u>	<u>3.32</u>	<u>4.44</u>

* בשנת 2005 הוצא מרכיב המדד הסיטונאי של התרופות ממרכיבי מדד יוקר הבריאות וגדל בהתאמה מרכיב מדד המחירים לצרכן

לוח מס. 32: ממוצע ההוצאה החודשית במשק בית על בריאות, לפי סקר הוצאות המשפחה של הלמ"ס במחירים שוטפים בין השנים 1997 - 2010

שנה	1997	1999	2001	2002	2003	2004	2005	2006	2007	2008	2009	2010
סה"כ ההוצאה למשק בית (בש"ח)	<u>8,110</u>	<u>9,345</u>	<u>10,053</u>	<u>10,450</u>	<u>10,139</u>	<u>10,441</u>	<u>10,816</u>	<u>11,190</u>	<u>11,584</u>	<u>12,324</u>	<u>13,009</u>	<u>13,496</u>
ההוצאה לבריאות (בש"ח)	305	385	495	498	485	519	556	570	619	633	667	674
אחוז ההוצאה לבריאות מתוך סה"כ הוצאה	3.8	4.1	4.9	4.8	4.8	5.0	5.1	5.1	5.3	5.1	5.1	5.0
<u>שיעורי שינוי שנתיים</u>												
שיעור השינוי בסה"כ ההוצאה	-	9.0	3.1	3.9	-3.0	3.0	3.6	3.5	3.5	6.4	5.6	3.7
שיעור השינוי בהוצאה לבריאות	-	13.6	11.2	0.6	-2.5	7.0	7.1	2.5	8.5	2.3	5.4	1.0

המשך בעמוד הבא....

...המשך מעמוד קודם

לוח מס. 32א': ממוצע ההוצאה החודשית במשק בית על בריאות, לפי סקר הוצאות המשפחה של הלמ"ס במחירים שוטפים בין השנים 1997 - 2010

פירוט ההוצאה לבריאות לפי סוג ההוצאה במחירים שוטפים

שנה	1997	1999	2001	2002	2003	2004	2005	2006	2007	2008	2009	2010
<u>ביטוחים משלימים*</u>	34	64	94	101	109	121	140	146	158	169	197	219
<u>ריפוי שיניים (כולל ביטוחי שיניים)</u>	116	127	161	149	151	161	149	161	175	181	170	163
<u>תרופות</u>	65	96	111	117	109	102	105	117	120	120	124	124
<u>משקפיים</u>	32	34	41	45	38	41	50	51	43	47	48	46
<u>אחר</u>	58	64	88	86	79	93	113	96	123	116	128	123
<u>סה"כ</u>	<u>305</u>	<u>385</u>	<u>495</u>	<u>498</u>	<u>485</u>	<u>519</u>	<u>556</u>	<u>570</u>	<u>619</u>	<u>633</u>	<u>667</u>	<u>674</u>
<u>ביטוחים משלימים*</u>	11.1	16.6	19.0	20.3	22.5	23.4	25.2	25.7	25.6	26.8	29.6	32.5
<u>ריפוי שיניים כולל ביטוחי שיניים</u>	38.0	33.0	32.5	29.9	31.2	31.1	26.7	28.2	28.3	28.6	25.4	24.2
<u>תרופות</u>	21.3	24.9	22.4	23.5	22.4	19.6	18.9	20.4	19.4	19.0	18.7	18.4
<u>משקפיים</u>	10.5	8.8	8.3	9.0	7.8	8.0	9.0	8.9	6.9	7.3	7.2	6.8
<u>אחר</u>	19.0	16.6	17.8	17.3	16.2	18.0	20.3	16.8	19.8	18.4	19.2	18.2
<u>סה"כ</u>	<u>100.0</u>	<u>100.0</u>	<u>100.0</u>	<u>100.0</u>	<u>100.0</u>	<u>100.0</u>	<u>100.0</u>	<u>100.0</u>	<u>100.0</u>	<u>100.0</u>	<u>100.0</u>	<u>100.0</u>

* הביטוחים המשלימים בסעיף זה כולל הן את הביטוחים המשלימים בחברות הביטוח ראה/י תרשים 12

לוח מס. 33: ההוצאה החודשית לבריאות של משק בית לפי חמישונים בין השנים 1997 - 2010

שנה	1997	1999	2001	2002	2003	2004	2005	2006	2007	2008	2009	2010
<u>סה"כ הוצאה בש"ח</u>												
	<u>305</u>	<u>385</u>	<u>496</u>	<u>498</u>	<u>485</u>	<u>519</u>	<u>556</u>	<u>570</u>	<u>619</u>	<u>633</u>	<u>667</u>	<u>674</u>
<u>חמישון</u>	<u>סה"כ הוצאה לפי חמישונים</u>											
<i>1</i>	159	210	257	282	263	303	284	316	332	306	356	350
<i>2</i>	206	293	351	395	341	367	390	394	451	423	444	486
<i>3</i>	316	332	445	430	457	480	491	528	552	591	614	642
<i>4</i>	348	452	578	586	570	616	638	646	759	734	838	803
<i>5</i>	497	640	846	799	797	833	980	965	1000	1111	1,084	1,089
<u>סה"כ הוצאה באחוזים</u>												
	<u>3.8</u>	<u>4.1</u>	<u>4.9</u>	<u>4.8</u>	<u>4.8</u>	<u>5.0</u>	<u>5.1</u>	<u>5.1</u>	<u>5.3</u>	<u>5.1</u>	<u>5.1</u>	<u>5.0</u>
<u>חמישון</u>	<u>סה"כ הוצאה באחוזים מתוך כלל ההוצאה לתצרוכת</u>											
<i>1</i>	3.2	3.6	4.2	4.3	4.1	4.8	4.4	4.7	6.1	4.2	4.7	4.2
<i>2</i>	3.2	4.0	4.5	4.7	4.3	4.6	4.8	4.6	5.4	4.4	4.6	4.9
<i>3</i>	4.2	3.8	4.7	4.4	4.8	4.8	4.8	5.0	5.2	5.1	5.1	5.2
<i>4</i>	3.8	4.2	5.1	5.0	5.0	5.1	5.1	5.2	5.6	5.3	5.4	5.2
<i>5</i>	4.1	4.5	5.5	5.1	5.1	5.2	5.8	5.6	5.0	5.8	5.3	5.1

לוח מס. 34: נתוני סקר שביעות רצון מהשירותים הניתנים ע"י קופות החולים (סקר מכון ברוקדייל)

<u>2009</u>	<u>2007</u>	<u>2005</u>	<u>2003</u>	<u>2001</u>	<u>1999</u>	<u>1997</u>	<u>1995</u>	
								<u>שביעות רצון כללית מקופת החולים :</u>
<u>90</u>	<u>88</u>	<u>88</u>	<u>89</u>	<u>86</u>	<u>89</u>	<u>91</u>	<u>83</u>	אחוז המרוצים ומרוצים מאוד
								<u>המתנה במרפאה לרופא משפחה:</u>
67	63	63	60	63	58	68	59	עד 15 דקות
19	19	22	21	22	24	20	25	עד חצי שעה
14	17	15	19	15	18	12	16	יותר מחצי שעה
								<u>הזמן מהזמנת התור ועד לקבלת התרופה- רופא מומחה :</u>
42	43	45	51	53	50	66	56	שבוע
17	18	20	15	16	20	13	18	שבוע שבועיים
41	39	35	34	31	30	21	23	יותר משבועיים
20	19	24	20	20	18	9	20	<u>פניה לרופא פרטי בשלושה חודשים אחרונים :</u>
81	80	79	72	64	51	37	35	<u>אחוז המבוטחים שרכשו ביטוח משלים :</u>
35	32	34	34	26	24	16	16	<u>אחוז המבוטחים שרכשו ביטוח פרטי :</u>
14	12	17	17	14	14	-	-	<u>אחוז המבוטחים שויתרו על טיפול או על תרופה בגלל תשלום:</u>

לוח מס. 35: סקר שביעות רצון מהשירותים הניתנים ע"י קופות החולים (סקר מכון ברוקדייל) לפי קופות

<u>2001</u>				<u>1999</u>				<u>1995</u>			
מאוחדת	מכבי	לאומית	כללית	מאוחדת	מכבי	לאומית	כללית	מאוחדת	מכבי	לאומית	כללית
<u>95</u>	<u>93</u>	<u>86</u>	<u>83</u>	<u>95</u>	<u>96</u>	<u>85</u>	<u>86</u>	<u>91</u>	<u>91</u>	<u>85</u>	<u>80</u>
73	68	60	60	66	60	59	56	75	70	52	56
18	23	29	22	19	26	25	24	17	22	23	26
9	10	11	18	15	14	16	21	8	7	11	19
61	63	60	48	57	62	66	41	51	76	68	49
19	13	21	16	23	18	12	21	33	13	11	17
20	24	19	36	20	20	22	38	16	11	21	33
20	15	19	20	24	20	15	17	12	11	18	21
64	78	53	61	63	72	35	44	61	79	51	15
26	25	26	26	24	23	25	23	16	15	15	16
14	10	16	15	16	13	15	15	-	-	-	-

שביעות רצון כללית מקופת החולים:

מרוצים ומרוצים מאוד

המתנה במרפאה לרופא משפחה :

עד 15 דקות

עד חצי שעה

יותר מחצי שעה

הזמן מהזמנת התור ועד לקבלת הטיפול - רופא מומחה :

שבוע

שבוע שבועיים

יותר משבועיים

פניה לרופא פרטי בשלושה חודשים אחרונים :

אחוז המבוטחים שרכשו ביטוח משלים :

אחוז המבוטחים שרכשו ביטוח פרטי :

אחוז המבוטחים שויתרו על טיפול או על תרופה בגלל תשלום:

לוח מס. 35א': סקר שביעות רצון מהשירותים הניתנים ע"י קופות החולים (סקר מכון ברוקדייל) לפי קופות

<u>2009</u>				<u>2007</u>				<u>2005</u>				
מאוחדת	מכבי	לאומית	כללית	מאוחדת	מכבי	לאומית	כללית	מאוחדת	מכבי	לאומית	כללית	
<u>92</u>	<u>93</u>	<u>91</u>	<u>88</u>	<u>94</u>	<u>91</u>	<u>86</u>	<u>85</u>	<u>92</u>	<u>91</u>	<u>86</u>	<u>88</u>	<u>שביעות רצון כללית מקופות החולים:</u> מרוצים ומרוצים מאוד
71	71	67	64	70	63	58	63	75	63	62	61	<u>המתנה במרפאה לרופא משפחה:</u> עד 15 דקות
20	18	22	20	17	21	19	19	16	24	19	23	עד חצי שעה
9	12	11	16	13	16	23	17	9	13	19	16	יותר מחצי שעה
57	58	35	32	59	53	53	34	52	50	67	38	<u>הזמן מהזמנת התור ועד לקבלת הטיפול- רופא מומחה :</u> שבוע
14	9	14	22	13	17	13	21	16	25	12	20	שבוע שבועיים
29	33	51	46	28	30	34	45	36	25	21	42	יותר משבועיים
26	19	20	19	21	23	16	17	25	23	15	25	<u>פניה לרופא פרטי בשלושה חודשים אחרונים :</u>
79	84	70	83	73	88	65	81	80	86	71	77	<u>אחוז המבוטחים שרכשו ביטוח משלים :</u>
36	39	29	34	30	40	28	29	39	41	33	31	<u>אחוז המבוטחים שרכשו ביטוח פרטי :</u>
12	8	15	17	10	10	20	12	17	14	22	18	<u>אחוז אלו שויתרו על טיפול או על תרופה בגלל תשלום:</u>

לוח מס. 36: ההוצאה הלאומית לבריאות בין השנים 1991 - 2010

שנה	ההוצאה הלאומית לבריאות במליוני ש"ח במחירי שוטפים	הוצאה לאומית לבריאות במליוני ש"ח במחירי 2005	הוצאה לאומית לבריאות לנפש במחירי 2005	ההוצאה הלאומית לבריאות כאחוז מהתמ"ג	עלות סל קופות החולים כאחוז מההוצאה הלאומית לבריאות*
1991	10,041	26,886	5,433	6.9	-
1992	12,502	28,275	5,519	7.2	-
1993	14,363	30,109	5,723	7.4	-
1994	19,325	31,931	5,914	7.9	-
1995	22,075	33,487	6,039	7.6	55.3
1996	25,947	35,191	6,190	7.7	53.3
1997	29,721	35,847	6,150	7.9	51.5
1998	32,542	37,832	6,336	7.8	50.9
1999	34,599	39,449	6,440	7.5	51.9
2000	38,361	41,748	6,638	7.5	50.2
2001	41,672	44,016	6,836	8.1	48.6
2002	42,579	44,420	6,761	8.0	49.3
2003	42,383	44,356	6,630	7.8	49.3
2004	44,051	45,416	6,670	7.7	49.4
2005	47,026	47,026	6,786	7.8	47.8
2006	49,346	48,546	6,882	7.6	48.2
2007	52,210	50,613	7,049	7.6	47.0
2008	55,725	52,659	7,205	7.7	47.3
2009	58,475	54,738	7,312	7.6	48.1
2010	61,236	56,548	7,417	7.5	49.5

*לצורכי אחידות ההשוואה הופחתו מהוצאות קופות החולים בשנים 1995, 1996 ההוצאות בגין יולדות

** הנתונים עודכנו ע"י הלמ"ס

לוח מס. 37: הוצאה לאומית לבריאות, לפי סקטור מממן בין השנים 1990 - 2010 (באחוזים)

שנה	סך כולל	מס מקביל	דמי ביטוח בריאות	מימון מתקציב המדינה	סה"כ מימון ציבורי	מימון פרטי	תרומות מחו"ל
1990	100.0	26.0	-	20.5	46.5	46.9	6.6
1991	100.0	25.9	-	19.5	45.4	49.0	5.6
1992	100.0	24.3	-	21.5	45.8	51.0	3.2
1993	100.0	24.0	-	20	44.0	51.2	4.8
1994	100.0	22.5	-	27.3	49.8	45.7	4.5
1995	100.0	22.3	22.1	22.0	66.4	31.4	2.2
1996	100.0	21.4	24.1	23.1	68.6	28.8	2.6
1997	100.0	2.3	24.0	41.3	67.6	30.2	2.2
1998	100.0	0.1	24.2	39.6	63.9	33.8	2.3
1999	100.0	-	25.2	38.7	63.9	33.4	2.7
2000	100.0	-	25.4	36.8	62.2	35.5	2.2
2001	100.0	-	25.4	36.3	61.7	36.4	1.9
2002	100.0	-	25.6	37.6	63.2	34.7	2.1
2003	100.0	-	25.6	36.2	61.8	36.3	1.9
2004	100.0	-	25.7	35.3	61.0	36.9	2.2
2005	100.0	-	25.2	34.2	59.4	38.7	2.0
2006	100.0	-	25.5	33.7	59.2	38.8	2.1
2007	100.0	-	25.8	32.5	58.3	39.8	1.9
2008	100.0	-	26.2	32.7	58.9	39.2	2.0
2009	100.0	-	25.6	34.2	59.8	38.5	1.7
2010	100.0	-	26.6	33.5	60.1	38.2	1.7

הלשכה המרכזית לסטטיסטיקה עידכנה את נתוני ההוצאה לפי סקטור מממן.
ראה/י תרשים 6 - מימון פרטי מול תקציב המדינה

לוח מס. 38: הוצאה לאומית לבריאות, לפי סוג הוצאה ושירות בין השנים 1991 - 2008 (באחוזים)

שנה	סך הכל במליוני ש"ח במחירים שוטפים	מינהל ממשלתי	מרפאות ציבוריות ורפואה מונעת	בתי-חולים ומחקר	רפואת שיניים	רופאים פרטיים	רפואיים שנקנו ע"י משק הבית	השקעה בנכסים קבועים	סה"כ
1991	10,041	1.1	37.6	43.6	9.6	3.5	1.8	2.8	100.0
1992	12,502	0.9	36.9	44.1	9.9	3.6	1.7	2.8	100.0
1993	14,363	0.9	35.8	45.4	9.1	3.5	1.7	3.7	100.0
1994	19,325	0.9	36.2	45.1	8.6	3.6	1.9	3.8	100.0
1995	22,075	1.1	38.3	42.7	8.2	3.3	2.5	4.0	100.0
1996	25,947	1.4	40.7	40.1	8.1	3.2	3.0	3.5	100.0
1997	29,721	1.4	40.0	39.3	8.4	3.3	3.2	4.4	100.0
1998	32,542	1.4	41.8	38.2	8.2	3.4	3.5	3.6	100.0
1999	34,599	1.3	39.9	39.3	8.7	3.8	3.2	3.8	100.0
2000	38,361	1.3	41.2	36.8	9.7	4.0	3.2	3.8	100.0
2001	41,672	1.4	41.7	36.4	9.9	4.2	2.9	3.6	100.0
2002	42,579	1.3	42.4	36.9	9.0	4.0	2.9	3.6	100.0
2003	42,383	1.3	42.5	36.7	8.9	4.0	3.1	3.5	100.0
2004	44,051	1.2	42.6	36.0	9.3	4.2	3.3	3.3	100.0
2005	47,026	1.2	43.2	35.7	9.0	4.2	3.3	3.3	100.0
2006	49,346	1.2	43.3	35.3	9.3	4.3	3.4	3.2	100.0
2007	52,210	1.2	43.6	34.8	9.5	4.3	3.6	3.0	100.0
2008	55,725	1.2	43.8	34.5	9.2	4.2	3.8	3.3	100.0

הנתונים עודכנו ע"י הלמ"ס

לוח מס. 39: מועסקים במערכת הבריאות בין השנים 1990 - 2010

שנה	סה"כ מספר המועסקים	מספר הרופאים המועסקים *	מספר המועסקים בבתי-חולים	אחוז מועסקים בבתי חולים מתוך סה"כ מועסקים	מספר המועסקים לאלף נפש
1990	93,700	12,100	54,100	57.7	20.1
1991	99,100	12,400	57,100	57.7	20.0
1992	100,400	14,800	56,600	56.4	19.6
1993	106,400	14,300	57,200	53.8	20.2
1994	112,200	15,200	57,900	51.6	20.8
1995	120,400	19,100	69,300	57.6	21.7
1996	125,300	20,800	71,900	57.4	22.0
1997	131,400	21,100	74,800	56.9	22.5
1998	142,100	21,600	79,300	55.8	23.8
1999	144,800	23,600	82,200	56.8	23.6
2000	142,900	21,300	83,500	58.4	22.7
2001	151,400	20,100	84,800	56.0	23.5
2002	154,400	21,700	83,300	53.9	23.4
2003	156,900	22,800	82,700	52.7	23.5
2004	160,900	23,000	85,800	53.3	23.6
2005	164,300	22,500	84,600	51.5	23.7
2006	162,300	21,400	81,200	50.0	23.0
2007	169,000	24,100	90,000	53.3	23.5
2008	169,800	25,100	90,500	53.3	23.2
2009	174,400	25,400	86,400	49.5	23.3
2010	181,000	26,700	89,500	49.4	23.7

* בשנת 1995 שונו הגדרות סיווג המועסקים ומשלחי היד

לוח מס. 40: אוכלוסייה ממוצעת* בישראל בין השנים 1990 - 2010

שנה	שיעור השינוי			סה"כ באלפים
	באחוזים	אחוז בני 65-74	אחוז בני +75	
1990	3.1	5.3	3.8	4,660
1991	6.2	5.8	3.9	4,949
1992	3.5	5.8	3.9	5,124
1993	2.7	5.9	3.9	5,261
1994	2.6	5.9	3.9	5,399
1995	2.7	5.8	4.0	5,545
1996	2.5	5.9	4.0	5,685
1997	2.5	5.8	4.1	5,829
1998	2.4	5.7	4.1	5,971
1999	2.6	5.6	4.2	6,125
2000	2.7	5.5	4.3	6,289
2001	2.4	5.4	4.4	6,439
2002	2.0	5.4	4.4	6,570
2003	1.8	5.4	4.5	6,690
2004	1.8	5.4	4.5	6,809
2005	1.8	5.4	4.5	6,930
2006	1.8	5.3	4.6	7,054
2007	1.8	5.2	4.5	7,180
2008	1.8	5.1	4.6	7,309
2009	2.4	5.1	4.7	7,486
2010	1.8	5.2	4.7	7,624

* נתוני האוכלוסייה המוצגים ע"י הלמ"ס שונים מנתוני הביטוח הלאומי המבוססים ע תושבים (ע"פ הגדרת תושב במוסד לביטוח לאומי) .

** יש לשים לב שבשנת 2009 יש שינוי במפקד האוכלוסין.

לוח מס. 41: מיטות אשפוז בין השנים 1995 - 2010

מחלות ממושכות		בריאות הנפש		אשפוז כללי				שנה
מספר מיטות	שיעור מיטות ל-1,000 נפש	מספר מיטות	שיעור מיטות ל-1,000 נפש	שהייה ממוצעת (בימים)	אחוז תפוסה ממוצע	שיעור מיטות ל-1,000 נפש	מספר מיטות	
2.27	12,732	1.21	6,789	4.5	94.9	2.33	13,105	1995
2.39	13,760	1.17	6,713	4.4	93.6	2.31	13,288	1996
2.53	14,919	1.07	6,306	4.3	93.1	2.28	13,480	1997
2.64	15,923	1.04	6,299	4.2	94.3	2.26	13,682	1998
2.72	16,898	0.97	6,035	4.3	94.0	2.25	13,962	1999
2.87	18,260	0.88	5,619	4.3	92.7	2.22	14,161	2000
2.96	19,242	0.85	5,500	4.1	92.8	2.20	14,315	2001
2.97	19,684	0.82	5,469	4.1	93.4	2.16	14,324	2002
3.05	20,600	0.81	5,489	4.1	95.8	2.13	14,349	2003
3.06	21,001	0.79	5,430	4.2	95.4	2.10	14,395	2004
3.13	21,904	0.76	5,334	4.2	95.7	2.09	14,607	2005
3.16	22,482	0.49	3,453	4.1	95.0	2.05	14,852	2006
3.19	23,082	0.48	3,453	4.0	95.8	2.01	14,852	2007
3.17	23,357	0.47	3,451	4.0	96.2	1.98	14,852	2008
3.09	23,325	0.46	3,451	4.0	96.4	1.93	14,599	2009
3.08	23,687	0.45	3,451	4.0	98.9	1.91	14,723	2010

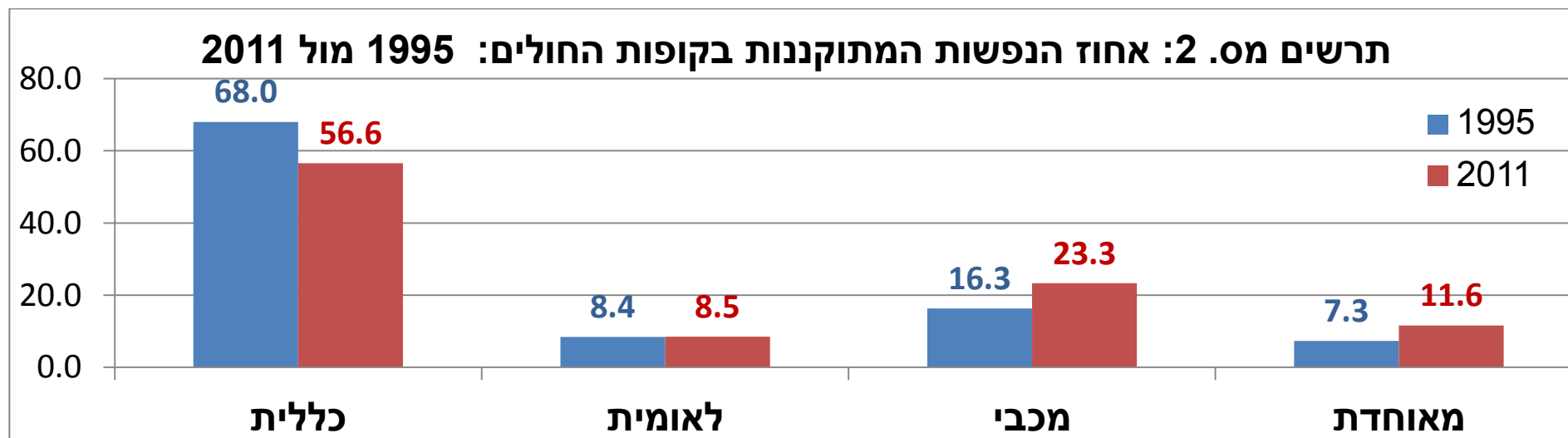
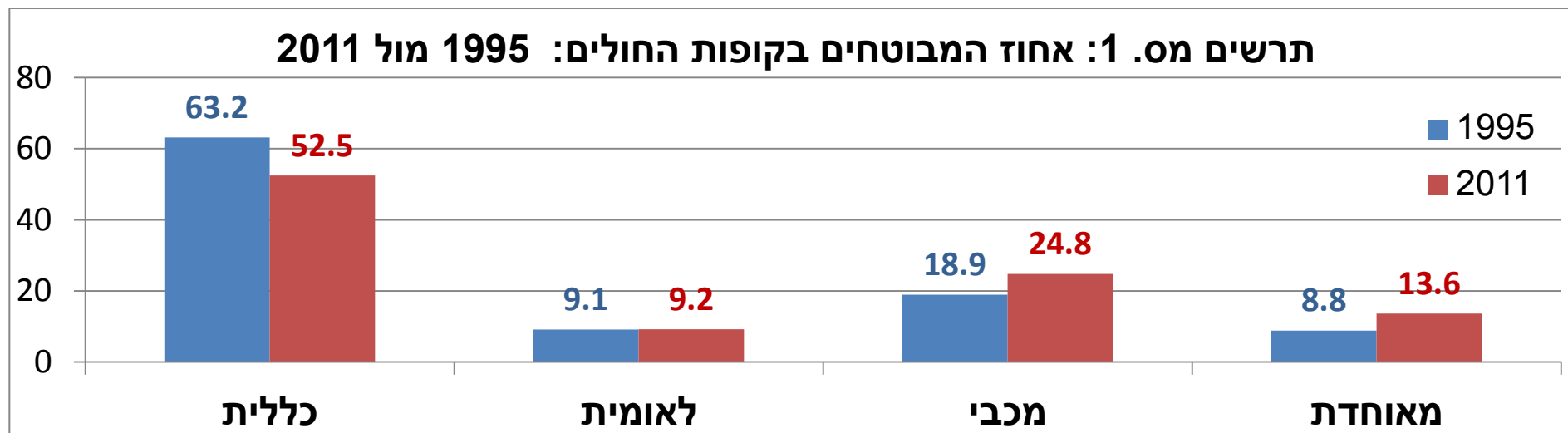
לוח מס. 42: דמי ביטוח ברוטו לפי תת-ענפים מרכזיים בביטוחי בריאות פרטיים מסחריים בין השנים 2003 - 2010 (במיליוני ₪)

שנה	2003	2004	2005	2006	2007	2008	2009	2010
<u>פרטי</u>								
	<u>2,240</u>	<u>2,576</u>	<u>2,785</u>	<u>2,986</u>	<u>3,291</u>	<u>3,643</u>	<u>2,410</u>	<u>2,621</u>
הוצאות רפואיות	552	605	688	768	951	1,065	1,179	1,266
סיעודי	180	270	356	410	456	521	583	664
מחלות קשות	265	311	339	366	378	419	456	495
נכויות	180	194	196	167	163	162	192	195
<u>קבוצתי</u>								
	<u>727</u>	<u>853</u>	<u>986</u>	<u>1,106</u>	<u>1,386</u>	<u>1,633</u>	<u>1,793</u>	<u>2,038</u>
הוצאות רפואיות	266	304	335	407	552	650	710	708
סיעודי	361	438	536	571	645	799	1,025	1,269
מחלות קשות	21	26	31	27	28	33	40	44
נכויות	13	15	12	12	23	17	18	17
<u>סה"כ</u>								
	<u>2,967</u>	<u>3,429</u>	<u>3,770</u>	<u>4,092</u>	<u>4,677</u>	<u>5,276</u>	<u>4,203</u>	<u>4,659</u>
הוצאות רפואיות	818	909	1,023	1,175	1,504	1,716	1,889	1,974
סיעודי	540	708	892	981	1,101	1,321	1,608	1,933
מחלות קשות	286	337	370	393	407	452	495	539
נכויות	193	208	208	180	187	179	210	213

* הנושאים הנזכרים לעיל הם רק חלק מסוגי ביטוח הבריאות המסחריים

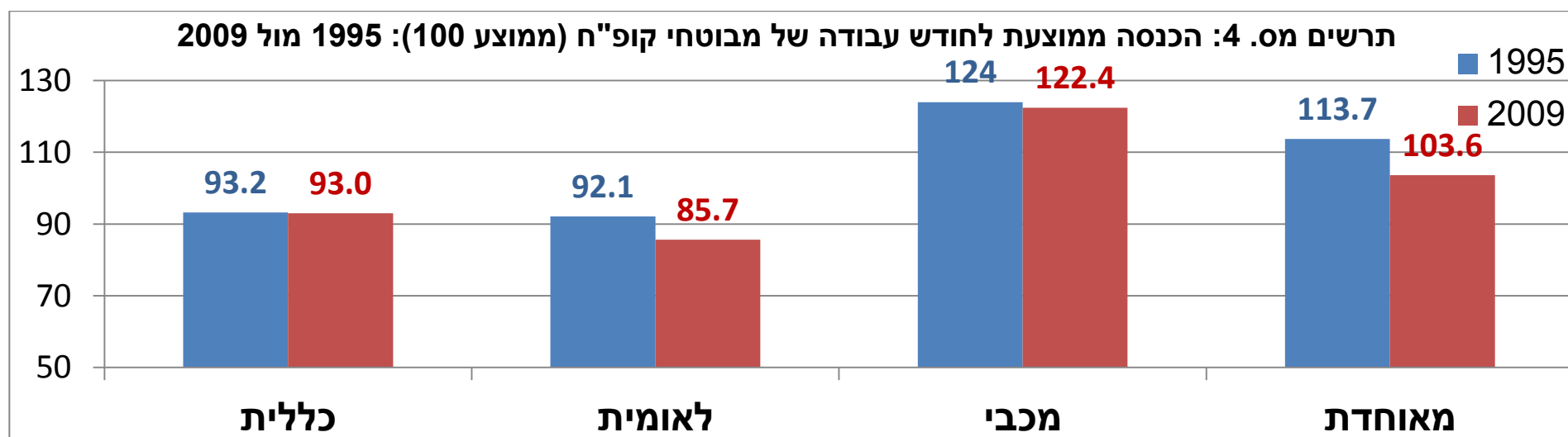
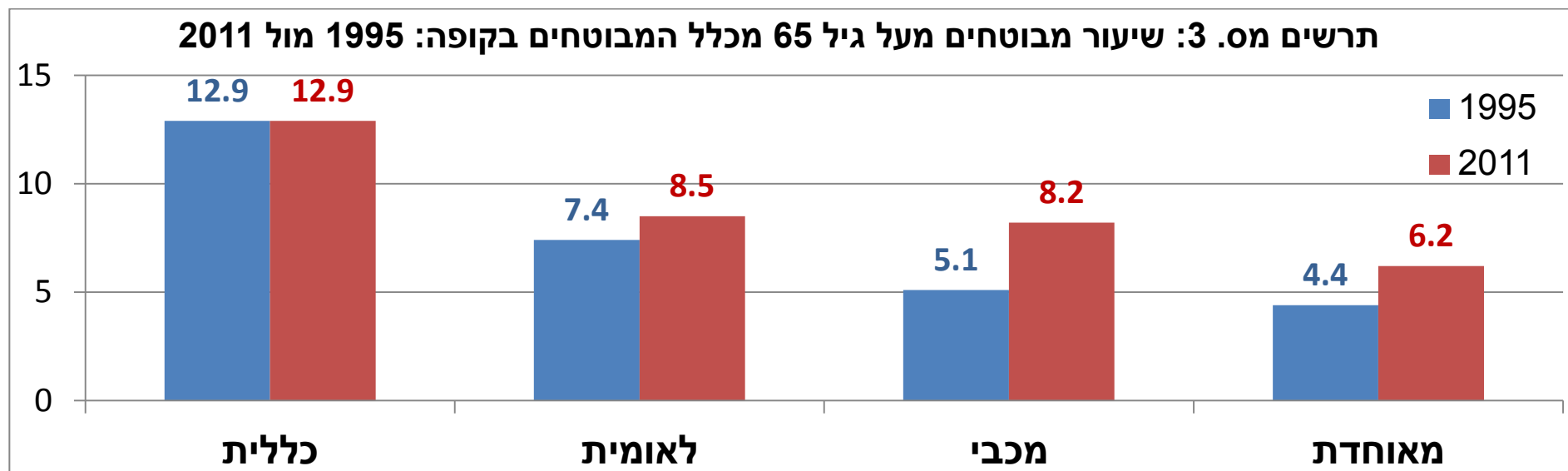
לוח מס. 43: תביעות ברוטו לפי תת-ענפים מרכזיים בביטוחי בריאות פרטיים מסחריים בין השנים 2004 - 2010 (במיליוני ₪)

שנה	2004	2005	2006	2007	2008	2009	2010
סה"כ	1,141	1,167	1,285	1,577	1,858	2,164	2,242
הוצאות רפואיות	453	464	538	695	827	923	949
סיעודי	396	370	419	527	669	790	893
מחלות קשות	182	232	189	218	220	293	266
נכויות	109	100	139	137	142	158	134
אחוז תביעות מתוך דמי ביטוח							
הוצאות רפואיות	49.9	45.4	45.8	46.2	48.2	48.8	48.1
סיעודי	56.0	41.5	42.7	47.9	50.6	49.1	46.2
מחלות קשות	54.0	62.7	48.2	53.6	48.7	59.2	49.3
נכויות	52.3	48.2	77.4	73.6	79.3	75.1	63.1



אריאלי, חורב וקידר – קובץ נתונים סטטיסטיים

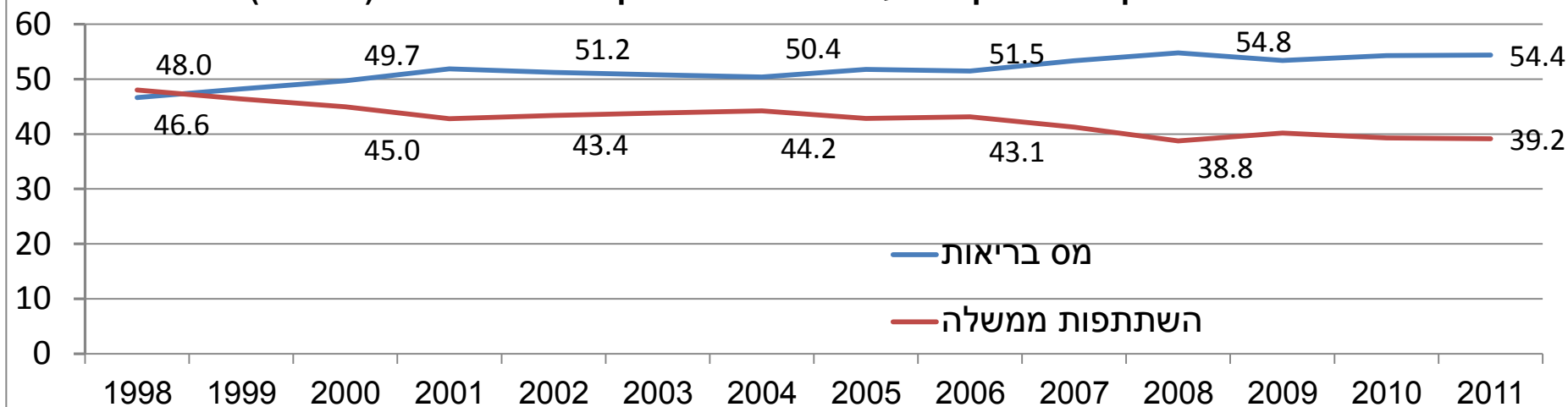
משרד הבריאות
אגף לכלכלה וביטוח בריאות

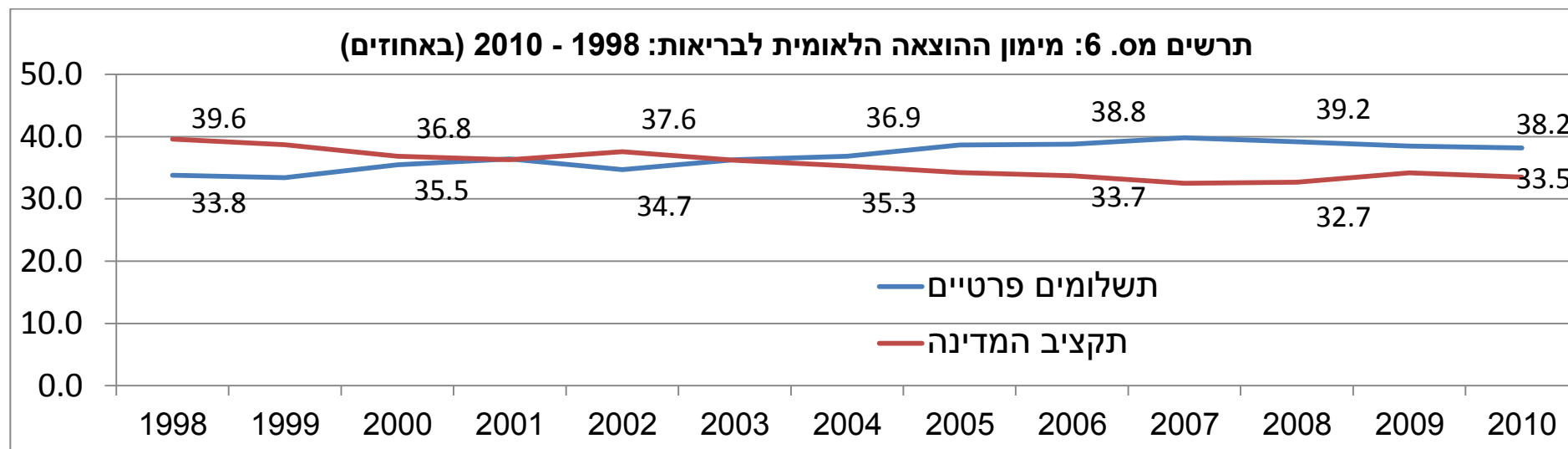


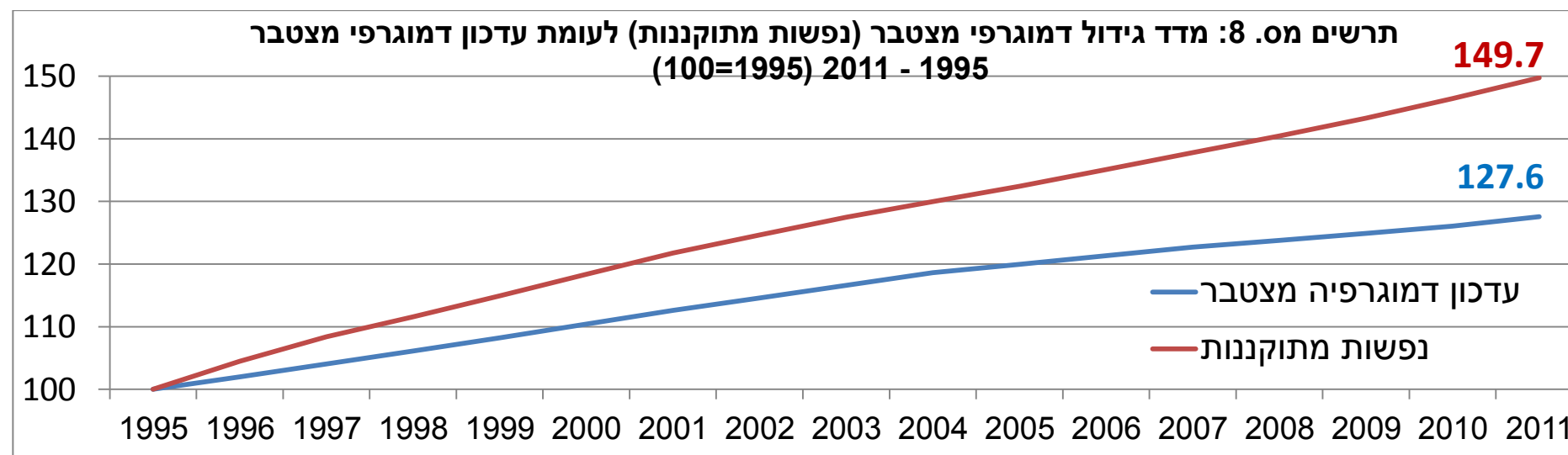
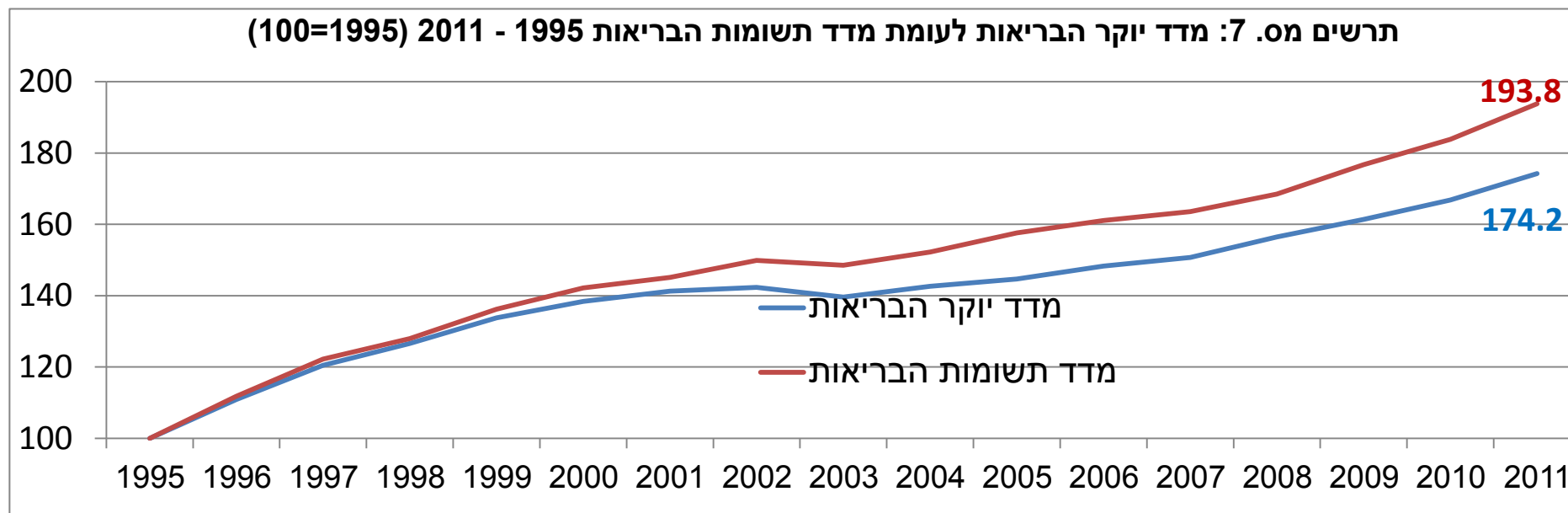
אריאלי, חורב וקידר – קובץ נתונים סטטיסטיים

משרד הבריאות
אגף לכלכלה וביטוח בריאות

תרשים מס. 5: מקורות המימון של "עלות סל הבריאות" לקופות 1998 - 2011 (באחוזים)



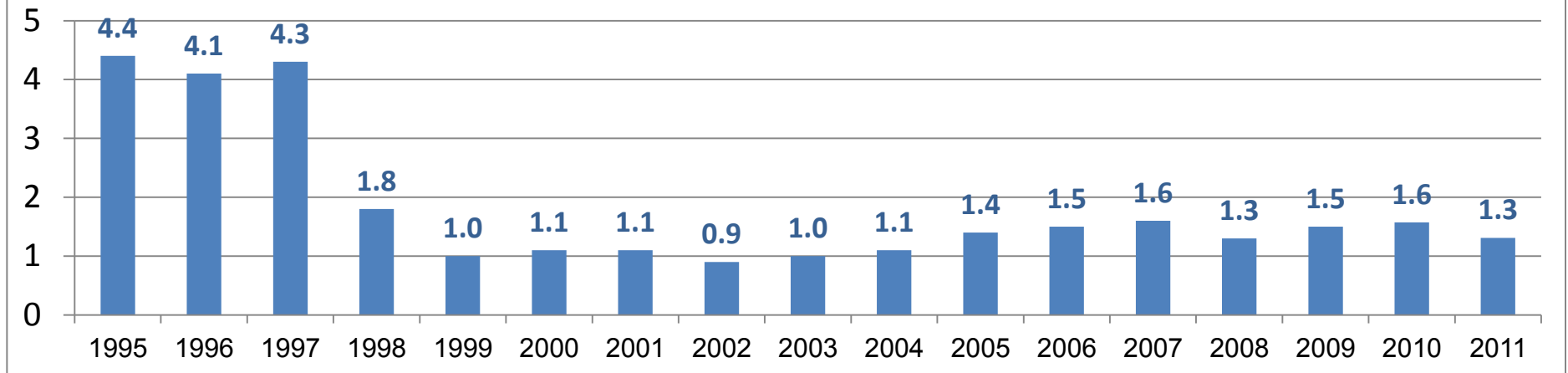




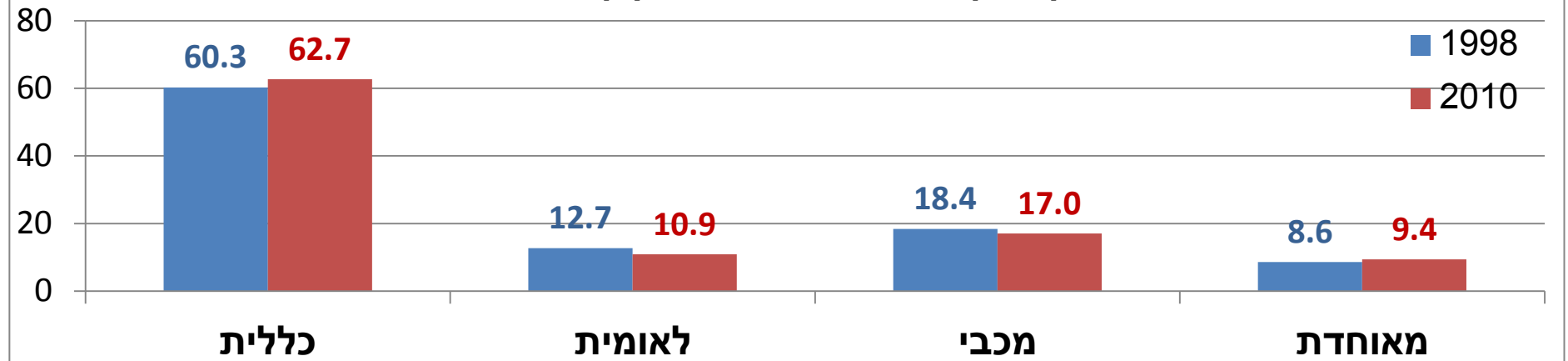
אריאלי, חורב וקידר – קובץ נתונים סטטיסטיים

משרד הבריאות
אגף לכלכלה וביטוח בריאות

תרשים מס. 9: אחוז המעברים בין קופות החולים 1995 - 2011



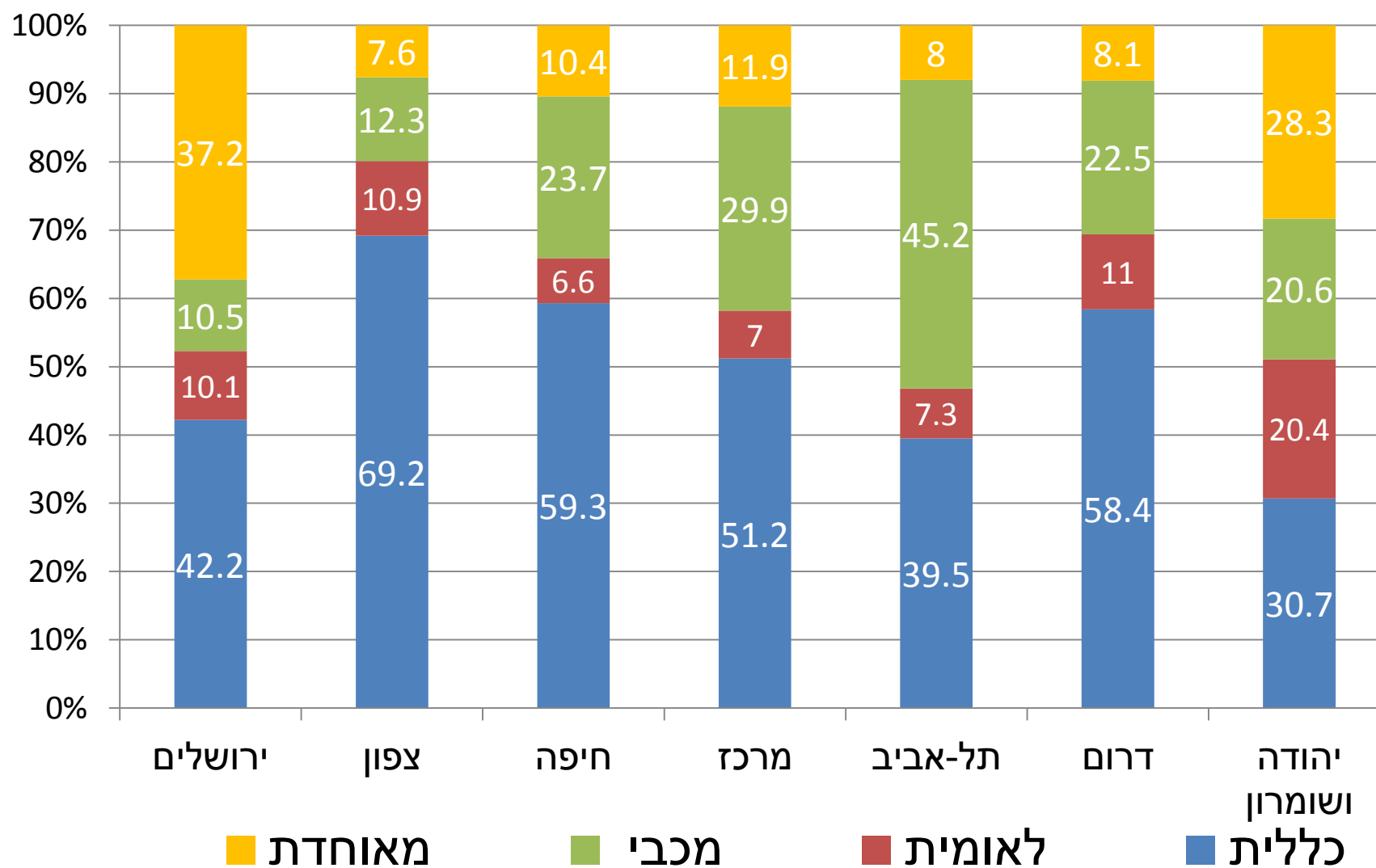
תרשים מס. 10: אחוז מקבלי קצבת הבטחת הכנסה בין קופות החולים: מול 1998 מול 2010



אריאלי, חורב וקידר – קובץ נתונים סטטיסטיים

משרד הבריאות
אגף לכלכלה וביטוח בריאות

תרשים מס. 11: התפלגות המבוטחים במחוזות - 2010



אריאלי, חורב וקידר – קובץ נתונים סטטיסטיים

משרד הבריאות
אגף לכלכלה וביטוח בריאות

תרשים מס. 12: הוצאות משקי הבית על בריאות כאחוז מכלל ההוצאה לתצרוכת

