



# פרופיל בריאותי חברתי של הישובים בישראל 2005-2009

הכנס השנתי הרביעי של משרד הבריאות בנושא:  
"מערכת הבריאות מתמודדת עם אי-השוויון"

עו"ס שלומית אבני  
מנהלת תחום צמצום פערים בבריאות,  
מינהל תכנון אסטרטגי וכלכלי

26 בנובמבר 2013



לוד

אוכלוסייה, לידות ופטירות, 2003

סמל יישוב: 7000	אוכלוסייה, סך הכל	אלפים: 68.7
מחוז: המרכז	אחוזים: 100.0	
אשכול חברתי-כלכלי (מתוך 10), 2001: 4	יהודים ואחרים	78.8
מדד חברתי-כלכלי, 2001: -0.09	מזה: יהודים	72.3
	ערבים	21.2
לידות חי	עולי 1990 ואילך	27.5
מספר: 1,504	שיעור ל-1,000 תושבים: 22.6	
פטירות	מאז הגירה פנימית	מספר: -827
מספר: 440	מספר: 1,062	
שיעור ל-1,000 תושבים: 6.6	ריבוי טבעי שנתי	מספר: 1,062
פטירות תינוקות	אחוז גידול שנתי	0.4
מספר: 9		
שיעור ל-1,000 לידות חי: ( 6.0)		

אוכלוסייה, לפי מין וגיל, ממוצע 2002-1998

מין	גיל	סך הכל	4-0	14-5	24-15	34-25	44-35	54-45	64-55	74-65	+75
סך הכל	אלפים	63.6	11.6	17.3	16.5	15.6	12.1	10.9	7.0	5.7	3.6
	זכרים	31.2	11.9	17.9	16.8	16.0	12.2	10.4	6.6	5.1	2.9
	נקבות	32.4	11.2	16.6	16.1	15.1	11.9	11.3	7.3	6.3	4.2

לידות ופטירות

תוחלת חיים, ממוצע 2002-1998				לידות חי, לפי שבוע היריון (אחוז מכלל לידות החי), ממוצע 2002-2000			
בלידה	76.7	זכרים	..	סך הכל	סך הכל	עד 32 שבועות	36-33 שבועות
בגיל 65	16.8	נקבות	..	מספר	1,537	אחוזים	+37 שבועות
							92.0

שיעור פריון ל-1,000 נשים, לפי גיל האם, ושיעור פריון כולל, ממוצע 2002-1998

שיעור פריון כולל	שיעור פריון, לפי גיל האם					
	19-15	24-20	29-25	34-30	39-35	44-40
3.0	27.9	154.2	197.8	148.3	74.3	15.9

יילודים במשקל נמוך, ממוצע 2002-1998

יילודים עם מומים מולדים החייבים בדיווח (שיעור ל-1,000 לידות חי)	18.8
יילודים במשקל נמוך (אחוז מכלל לידות החי):	1.3
יילודים שמשקלם פחות מ-1,500 גר'	8.9
יילודים שמשקלם פחות מ-2,500 גר'	( 22.1)
תמותת תינוקות של יילודים שמשקלם פחות מ-2,500 גר' (שיעור ל-1,000 יילודים שמשקלם פחות מ-2,500 גר')	

מדדי ילודה, ממוצע 2002-1998

יילודים עם מומים מולדים החייבים בדיווח (שיעור ל-1,000 לידות חי)	18.8
לידות מת (שיעור ל-1,000 לידות)	4.6
הפסקות היריון (שיעור ל-1,000 נשים בגיל 15-49)	16.5

פטירות, לפי גיל ומין (שיעור ל-1,000 תושבים), ממוצע 2002-1998

מין	גיל	סך הכל	4-0	24-5	34-25	44-35	54-45	64-55	74-65	+75	שיעור מתוקן
סך הכל	אלפים	6.3	1.4	0.6	1.1	3.4	9.5	28.3	84.5	6.9	
	זכרים	6.9	1.7	1.0	1.7	4.6	12.3	35.2	95.0	8.4	
	נקבות	5.8	1.1	( 0.2)	0.5	2.3	7.0	22.9	77.6	5.6	

פטירות, לפי סיבות מוות נבחרות (שיעור מתוקן ל-100,000), ממוצע 2000-1998

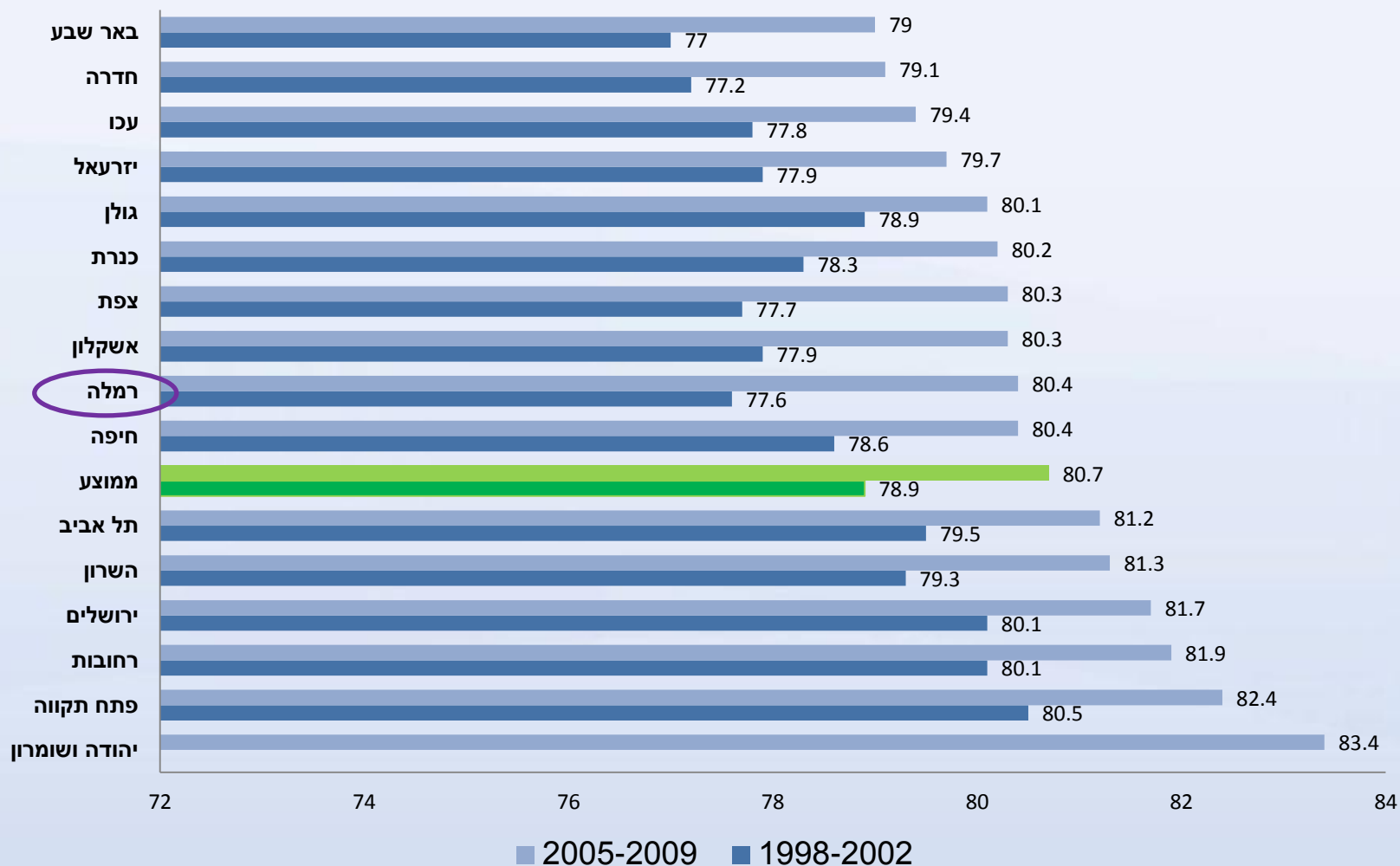
כל הגילים	בני 40+		
סיבות חיצוניות	מחלות לב	מחלות כלי דם במוח	שאתות ממאירות
49.4	440.8	154.2	441.8

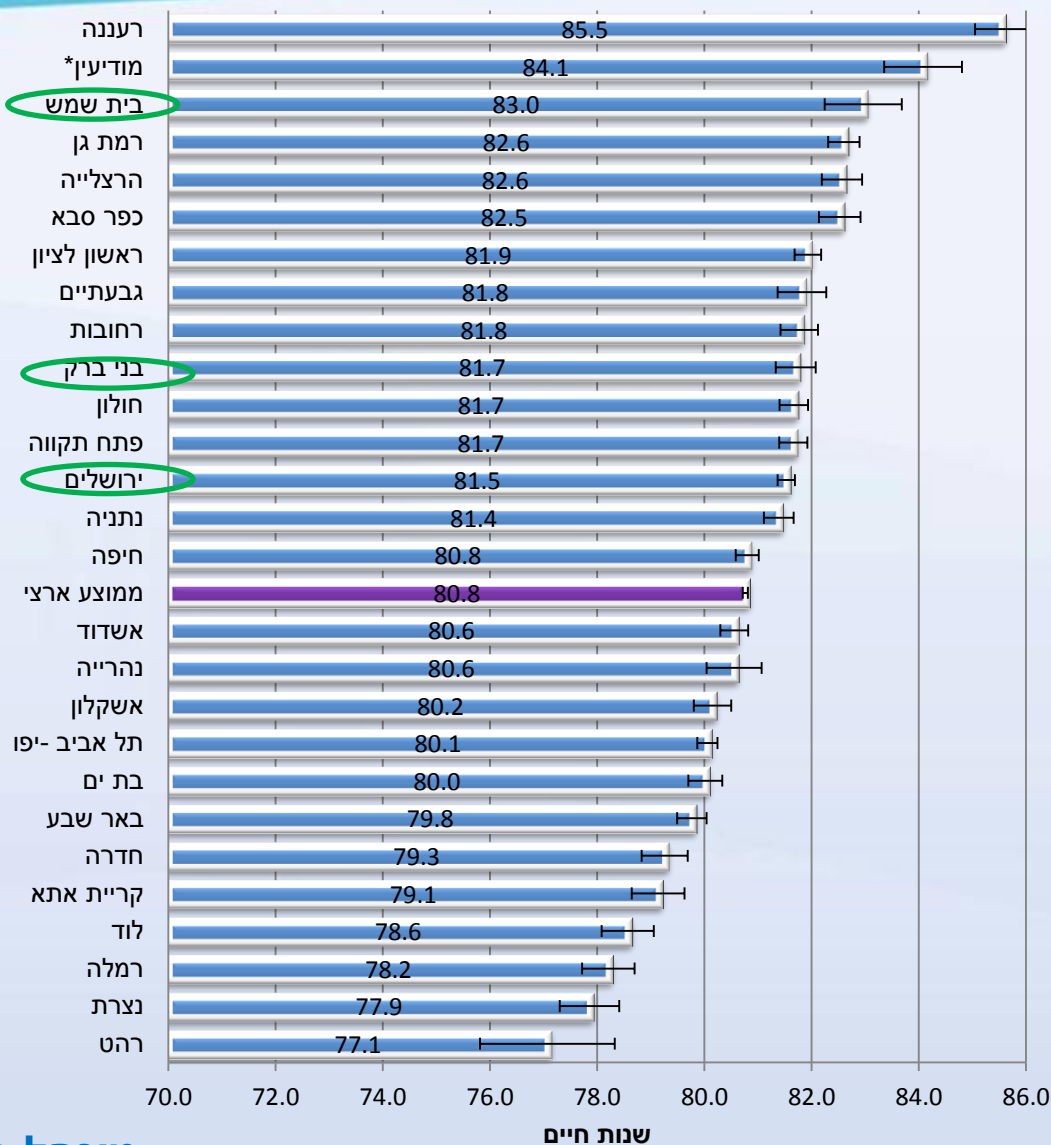


# תוחלת חיים



## תוחלת חיים בלידה, לפי נפות, השוואה בין 1998-2002, 2005-2009

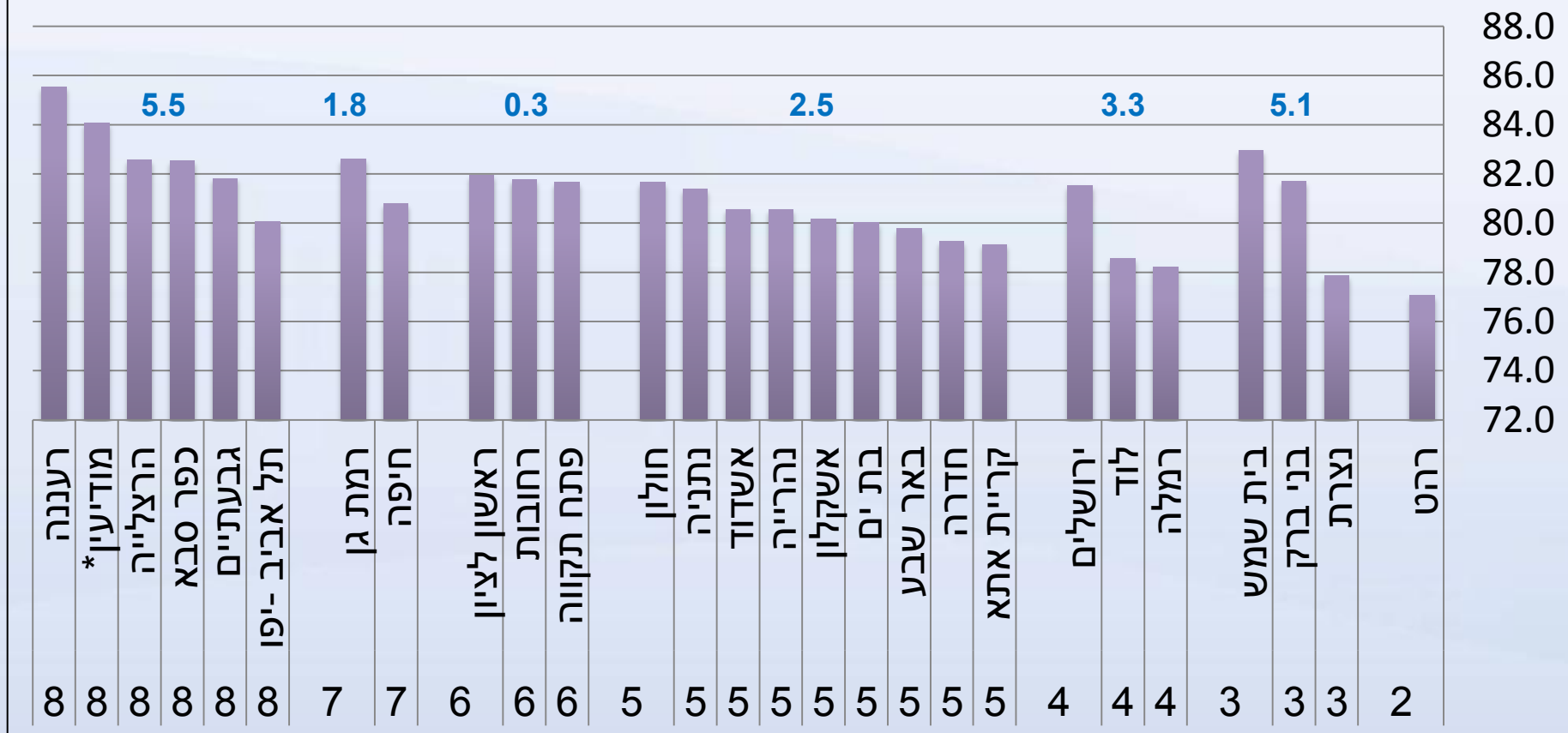




תוחלת חיים בלידה  
ביישובים המונים  
מעל 50,000  
תושבים,  
שני המינים  
2009-2005



## תוחלת חיים 2005-2009 יישובים בהם מעל 50,000 תושבים, לפי אשכול חברתי-כלכלי





# שיעורי תמותה



## שיעור תמותה מתוקנן לגיל – לפי יישובים עם 10,000 תושבים ומעלה, 2005-2009

יישובים בעלי השיעורים הגבוהים ביותר			
רווח סמך 95%		שיעור ל-1,000 נפש	יישוב
גבול תחתון	גבול עליון		
			ג'סר א-זרקא
7.7	10.6	9.2	
7.2	9.7	8.5	אעבלין
7.2	9.7	8.5	מעלה עירון
7.5	9.0	8.2	באקה-ג'ת*
7.4	8.7	8.0	טייבה
6.8	8.9	7.9	כפר קרע
6.9	8.8	7.8	ג'דידה-מכר
6.5	9.0	7.8	אכסאל
6.9	8.4	7.7	טמרה
6.6	8.5	7.6	קלנסווה

יישובים בעלי השיעורים הנמוכים ביותר			
רווח סמך 95%		שיעור ל-1,000 נפש	יישוב
גבול תחתון	גבול עליון		
			מודיעין עילית
2.0	3.0	2.5	
2.3	3.7	3.0	שוהם
2.9	3.7	3.3	גדרה
2.7	4.3	3.5	חורה
3.0	4.4	3.7	גבעת זאב
			מודיעין-מכבים-רעות
3.4	4.1	3.7	
3.1	4.8	4.0	אלעד
3.7	4.2	4.0	רמת השרון
4.0	4.4	4.2	רעננה
3.7	4.7	4.2	גבעת שמואל





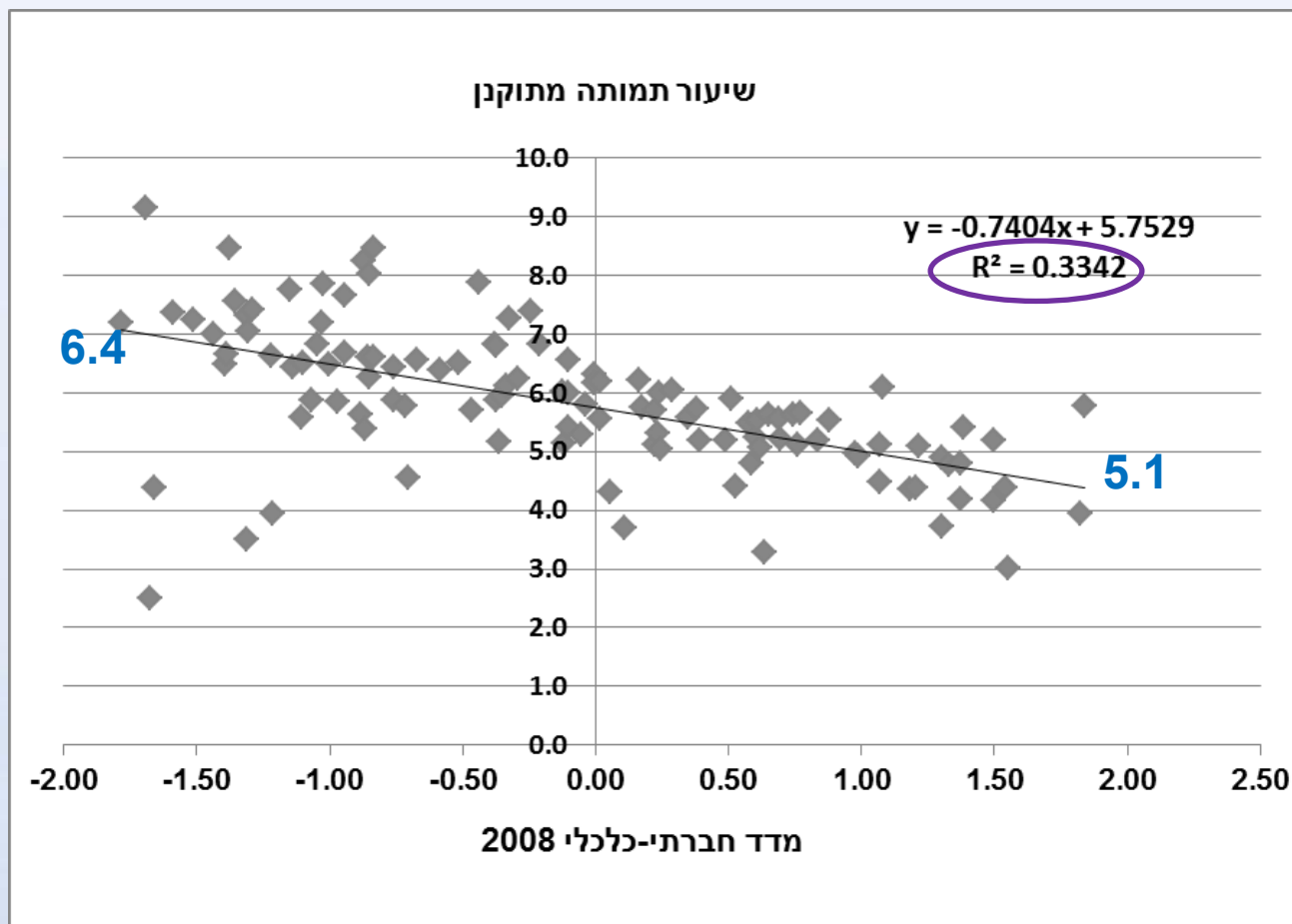
מספר יישובים המונים 10,000 תושבים ויותר ומדד חברתי- כלכלי לפי תקופת הפרופיל

טווח המדד		ממוצע מדד חיובי	ממוצע מדד שלילי	ממוצע מדד סה"כ	אחוז היישובים עם מדד חיובי	אחוז היישובים עם מדד שלילי	מספר יישובים סה"כ	תקופה
מקסימום	מינימום							
2.27	-2.36	0.97	-0.75	-0.11	37%	63%	83	1997 - 1993
1.75	-1.98	0.74	-0.74	-0.03	49%	51%	106	2002 - 1998
1.84	-1.78	0.79	-0.82	-0.11	45%	55%	119	2009 - 2005





## הקשר שבין שיעור תמותה מתוקנן לגיל, לבין מדד חברתי כלכלי בתקופה 2005-2009

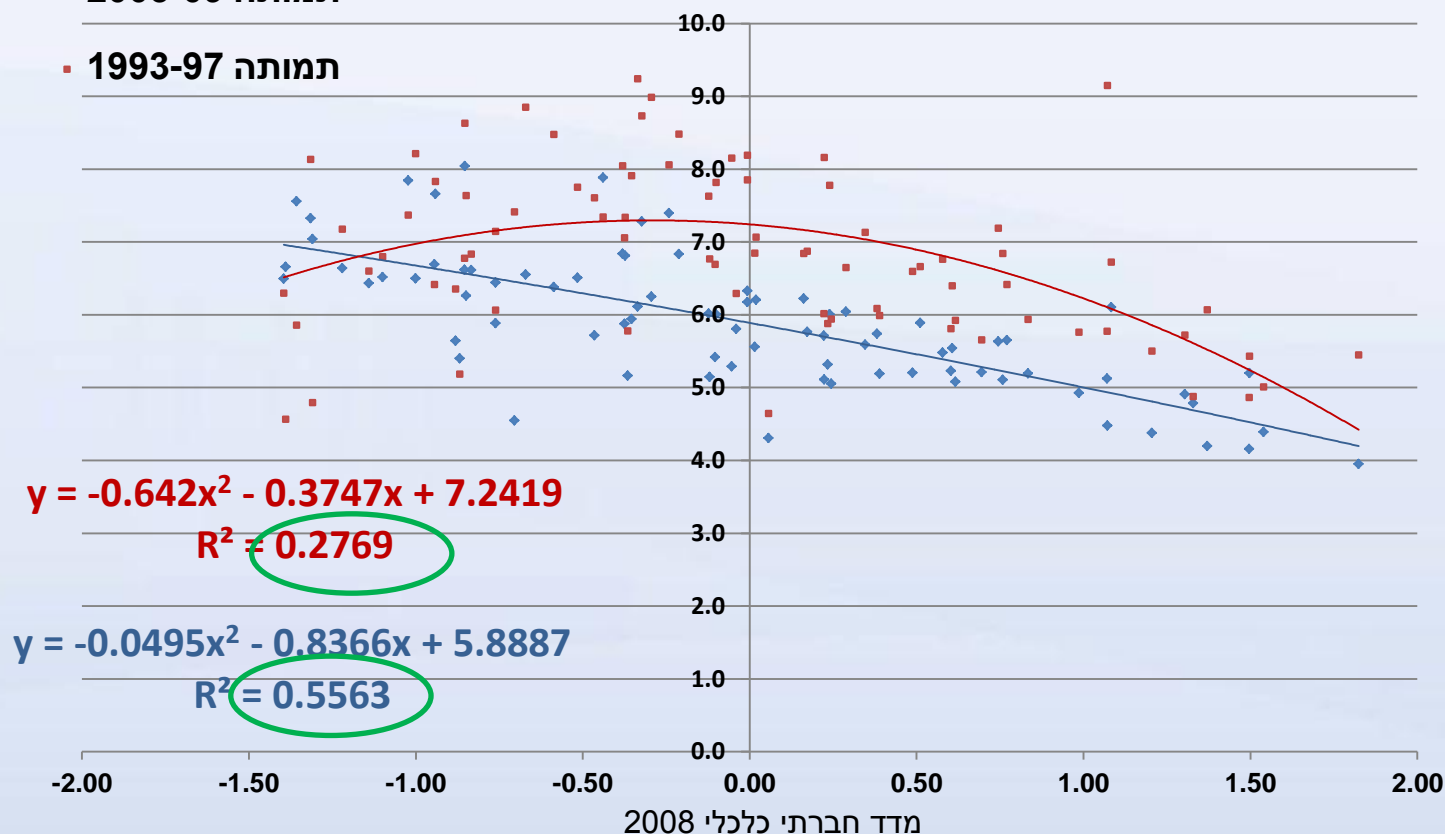




## הקשר שבין שיעור תמותה מתוקנן לגיל לבין מדד חברתי כלכלי בתקופות 1993 – 1997, 2005 – 2009

• תמותה 2005-09

• תמותה 1993-97

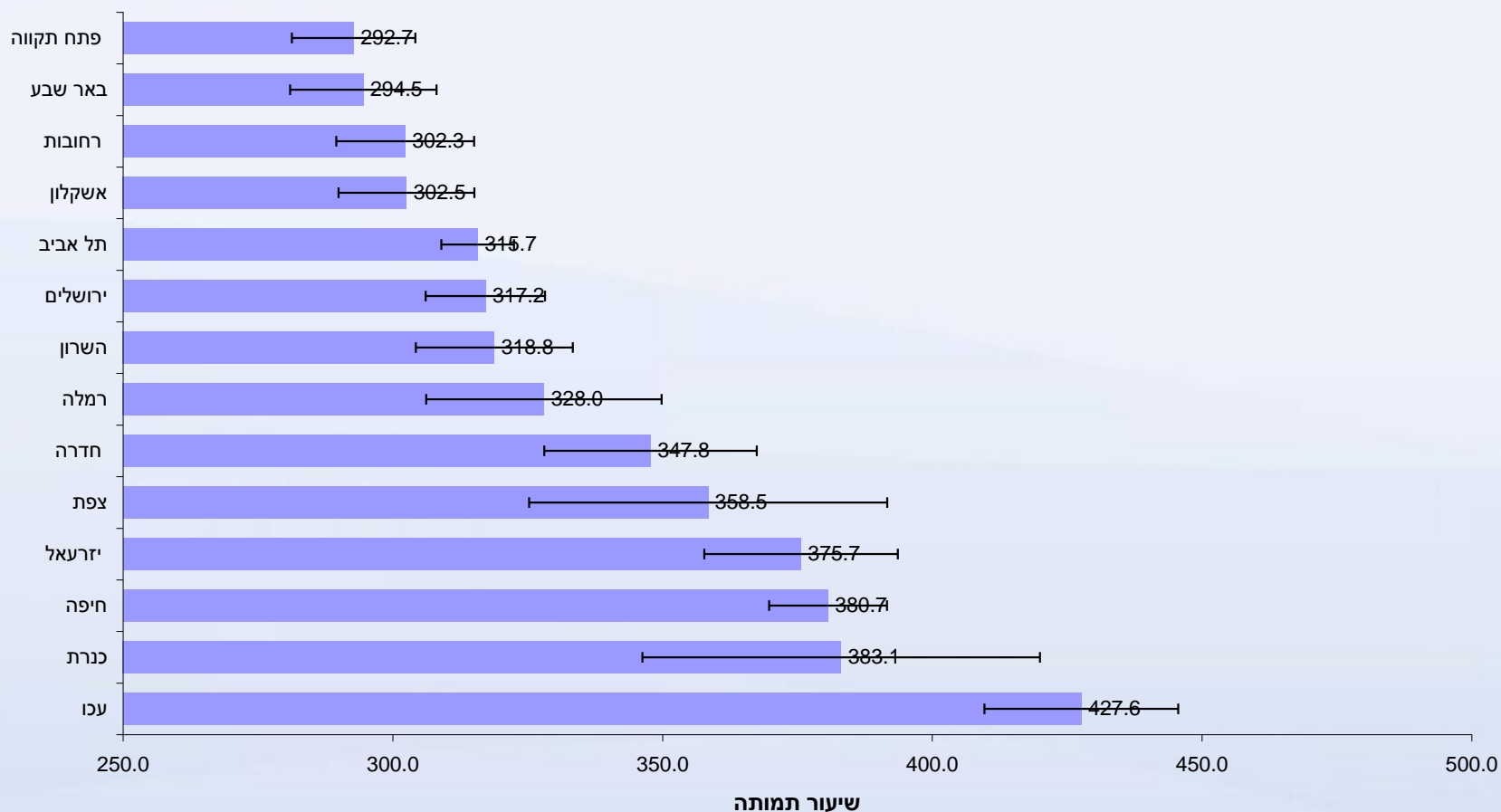




# שיעורי תמותה לפי סיבות מוות מובילות

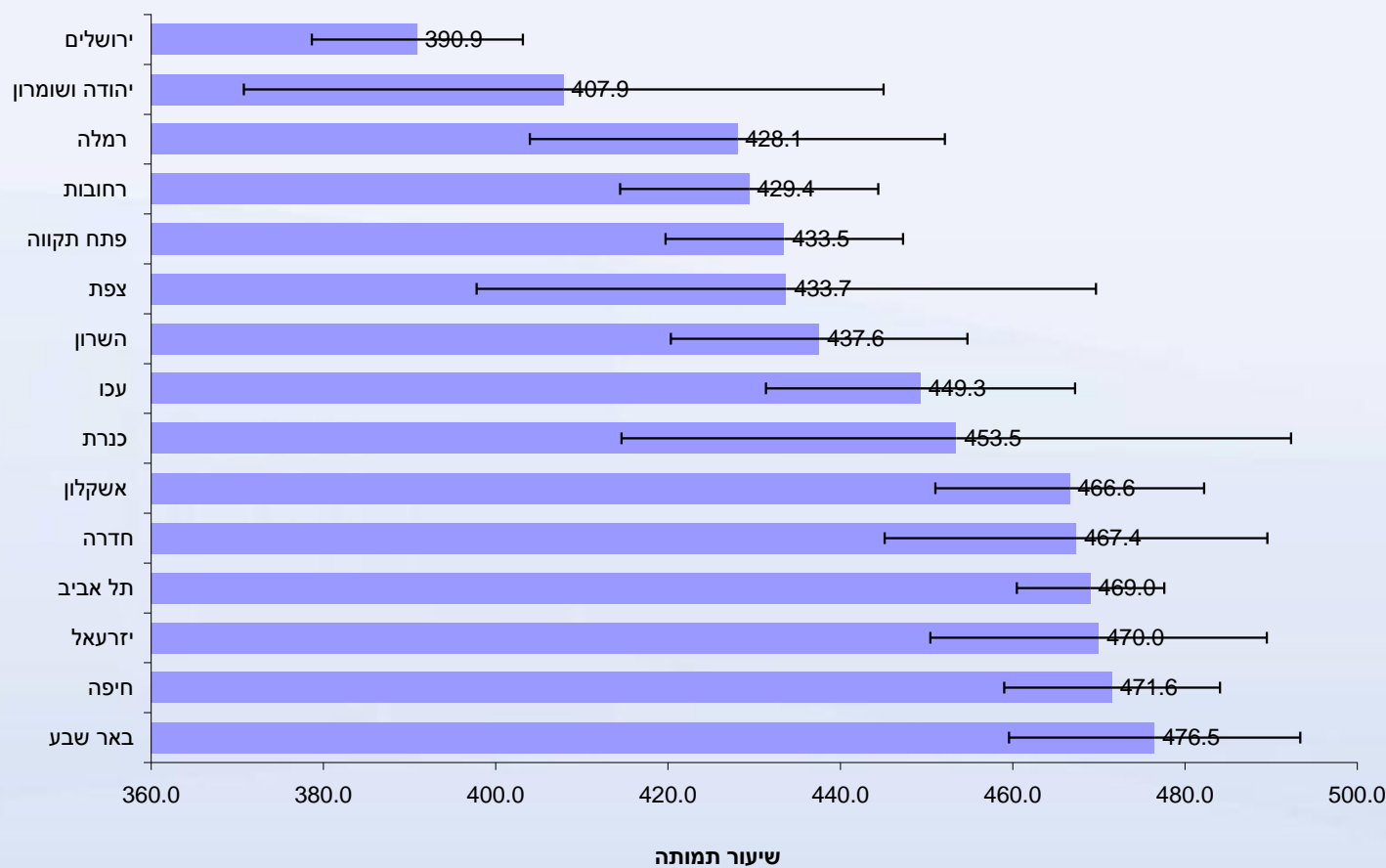


שיעורי תמותה ממחלת לב בקרב בני 40+, שיעורים מתוקנים ל-100,000 לפי נפה





שיעורי תמותה משאתות ממאירות בקרב בני 40+, שיעורים מתוקננים ל-100,000, לפי נפה





# תודה על ההקשבה

עו"ס שלומית אבני  
מנהלת תחום צמצום פערים בבריאות,  
מינהל תכנון אסטרטגי וכלכלי  
[Shlomit.avni@moh.health.gov.il](mailto:Shlomit.avni@moh.health.gov.il)