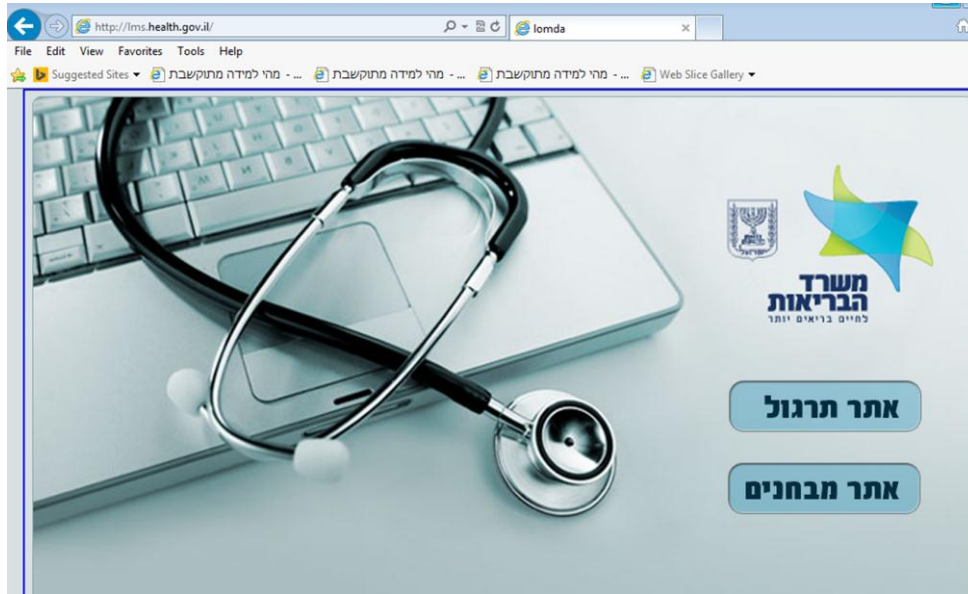


מדריך מקוצר למשתמש

לומדת ומבחן השלמת ידע לתפקוד אחות מוסמכת בישראל

1. כניסה לאתר המערכת

- כניסה באמצעות דפדפן Internet Explorer (ולא דפדפנים מסוגים אחרים כגון: Firefox ו-Chrome) לאתר האינטרנט : <http://lms.health.gov.il>



- לחיצה רק על הכפתור **אתר תרגול**, לצורך קבלת המסך הראשי והתחברות למערכת.

2. מסך ראשי והתחברות למערכת

- התחברות ראשונית ללומדה ולמבחן, באמצעות:
 - הזנת פרטי הזדהות ; "שם משתמש" ו"סיסמה", ולחיצה על לחצן **כניסה** :

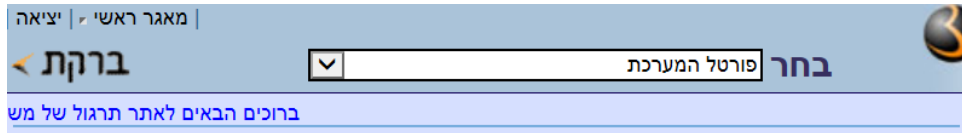


- שם המשתמש והסיסמה מופיעים במכתב שנשלח אליכם מטעם מינהל הסיעוד במשרד הבריאות.

3. צפייה בלומדה ומבחן

- צפייה בלומדה ומבחן באמצעות :

- לחיצה על הקישור הרלוונטי באזור "סביבות למידה" :



מטלות	אופן רישום	סוג השתתפות	סוג סביבת למידה	סביבות למידה
1(1)	ישיר	סטודנט	קורס	Complement-des-connaissances_Franch
1(1)	ישיר	סטודנט	קורס	Complemento-de-Conocimientos_Spanish
2(2)	ישיר	סטודנט	קורס	Supplementary-Information_Arabic
1(1)	ישיר	סטודנט	קורס	Supplementary-Information_English
1(1)	ישיר	סטודנט	קורס	Supplementary-Information_Russian
2(2)	דרך קבוצה - לומדות ומבחני השלמת ידע לאחות מוסמכת, ישיר	סטודנט	קורס	השלמת ידע לאחות מוסמכת - עברית

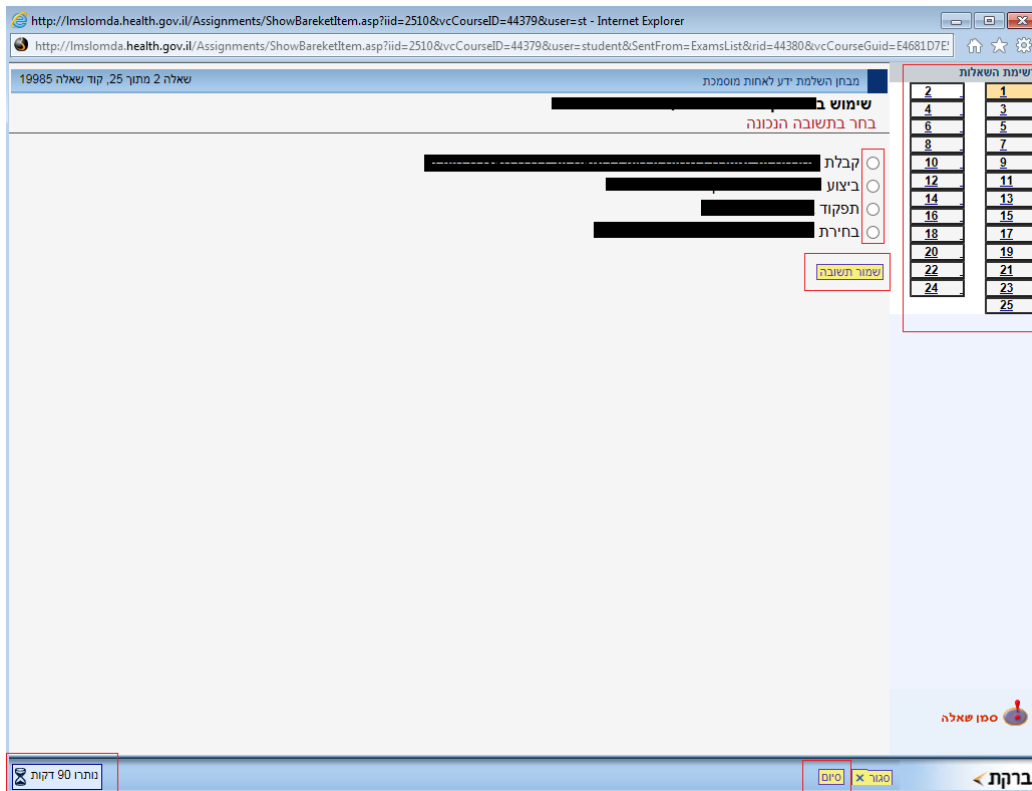
- לחיצה על לשונית :





רשימת מטלות		כל המטלות		מטלות פעילות		הדפס
שם המטלה	סוג המטלה	סוג פריט	אופן הביצוע	תאריך אחרון לביצוע	חובה	סטטוס
השלמת ידע לאחות מוסמכת - לומדה בשפה עברית	מטלה כללית	לומדה	עצמי	-	חובה	לא בוצע
השלמת ידע לאחות מוסמכת - מבחן לאחר לומדה בשפה עברית	מטלה כללית	מבחן	עצמי	-	חובה	לא בוצע

- לחיצה על הקישור עבור לומדה לצורך כניסה ללומדה.
- לאחר סיום לומדה, סגירת חלון לומדה באמצעות לחיצה על כפתור "X" בסרגל הכלים



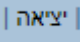
- לחיצה על הקישור עבור מבחן לצורך כניסה למבחן, וקבלת שאלות המבחן :



- ניווט בין שאלות המבחן באמצעות לחיצה על מספר השאלה בסרגל רשימת השאלות בצד ימין.
- בחירת תשובה נכונה באמצעות לחיצה על כפתור עיגול  לצד השורה הנכונה, ושמירת תשובה באמצעות לחיצה על כפתור  שמופיע מתחת ל 4 התשובות האפשריות.
- צפייה בכמות הדקות שנותרו לביצוע המבחן בתחתית המסך בצד שמאל.
- לחיצה על כפתור  בתחתית המסך בצד ימין רק עם סיום המבחן. שימו לב, לאחר לחיצה על כפתור זה, לא ניתן להתחבר לאותו המבחן.
- במקרה הצורך, ניתן לשוב ולבצע מבחן חוזר, באמצעות לחיצה על כפתור  במסך הקישור למבחן :

הודעות		מאגר הידע		מטלות	
רשימת מטלות					
שם המטלה			סוג המטלה		
השלמת ידע לאחות מוסמכת - לומדה בשפה עברית	מטלה כללית	לומדה	סוג פריט	אופן הביצוע	תאריך אחרון לביצוע
השלמת ידע לאחות מוסמכת - מבחן לאחר לומדה בשפה עברית	מטלה כללית	מבחן	עצמי	-	-
סטאטוס	לא בוצע	חובה	חובה	חובה	חובה
תאריך	-	6/2016	בוצע	-	-

4. התנתקות מהמערכת

- התנתקות מהמערכת באמצעות לחיצה על הקישור  שנמצא בצד שמאל בסרגל הכלים העליון.